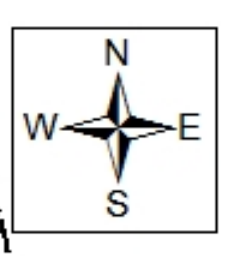


# 利根川水系真間川洪水浸水想定区域図(計画規模)



足立区  
葛飾区  
江戸川区

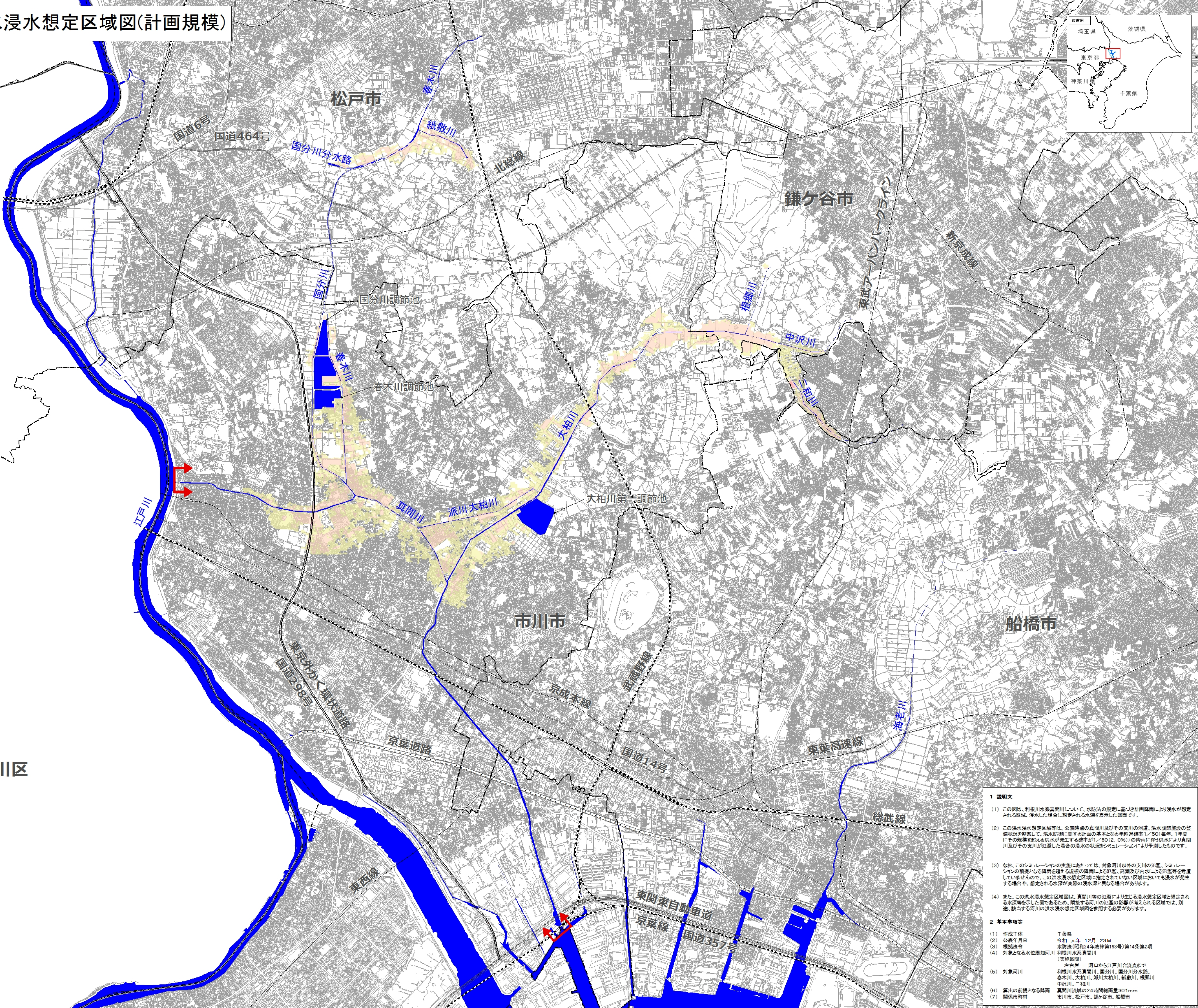
**凡例**

浸水した場合に想定される水深  
(ランク別)

- 10.0~20.0m未満の区域
- 5.0~10.0m未満の区域
- 3.0~5.0m未満の区域
- 0.5~3.0m未満の区域
- 0.5m未満の区域

洪水浸水想定区域の指定の対象となる水位周知河川

市町村界



**1 説明文**

- (1) この図は、利根川水系真間川について、水防法の規定に基づき計画降雨により浸水が想定される区域、浸水した場合に想定される水深を表示した図面です。
- (2) この洪水浸水想定区域等は、公表時点の真間川及びその支川の河道、洪水調節施設の整備状況を勘案して、洪水防除に関する計画の基本となる年超過確率1/50(毎年、1年間にその超過を超える洪水が発生する確率が1%以下)の降雨による洪水により真間川及びその支川が氾濫した場合の浸水の状況をシミュレーションにより予測したものです。
- (3) なお、このシミュレーションの実施にあたっては、対象河川以外の支川の氾濫、シミュレーションの前段となる降雨による氾濫の降雨による氾濫、氾濫及び外水による氾濫等を考慮していませんので、この洪水浸水想定区域に指定されていない区域においても浸水が発生する場合があります。想定される水深が実際の浸水深と異なる場合があります。
- (4) また、この洪水浸水想定区域は、真間川等の氾濫により生じる浸水想定区域と想定される水深等とを区別するため、隣接する河川の氾濫の影響が及ぼされる区域では、別途、該当する河川の洪水浸水想定区域図を参照する必要があります。

**2 基本事項等**

(1) 作成主体	千葉県
(2) 公表年月日	令和 元年 12月 23日
(3) 根拠法令	水防法(昭和24年法律第193号)第14条第2項
(4) 対象となる水位周知河川	利根川水系真間川 (実施区域) 左岸 河口から江戸川合流点まで
(5) 対象河川	利根川水系真間川、国分川、国分川分水路、香木川、大柏川、派川大柏川、紙敷川、根郷川、中沢川、二和川
(6) 算出の前提となる降雨	真間川流域の24時間総雨量301mm
(7) 関係市町村	市川市、松戸市、鎌ヶ谷市、船橋市

この地図の作成に当たっては、国土地理院長の承認を得て、同院発行の基礎地図情報を使用した。(承認番号 平30情使、第6号)