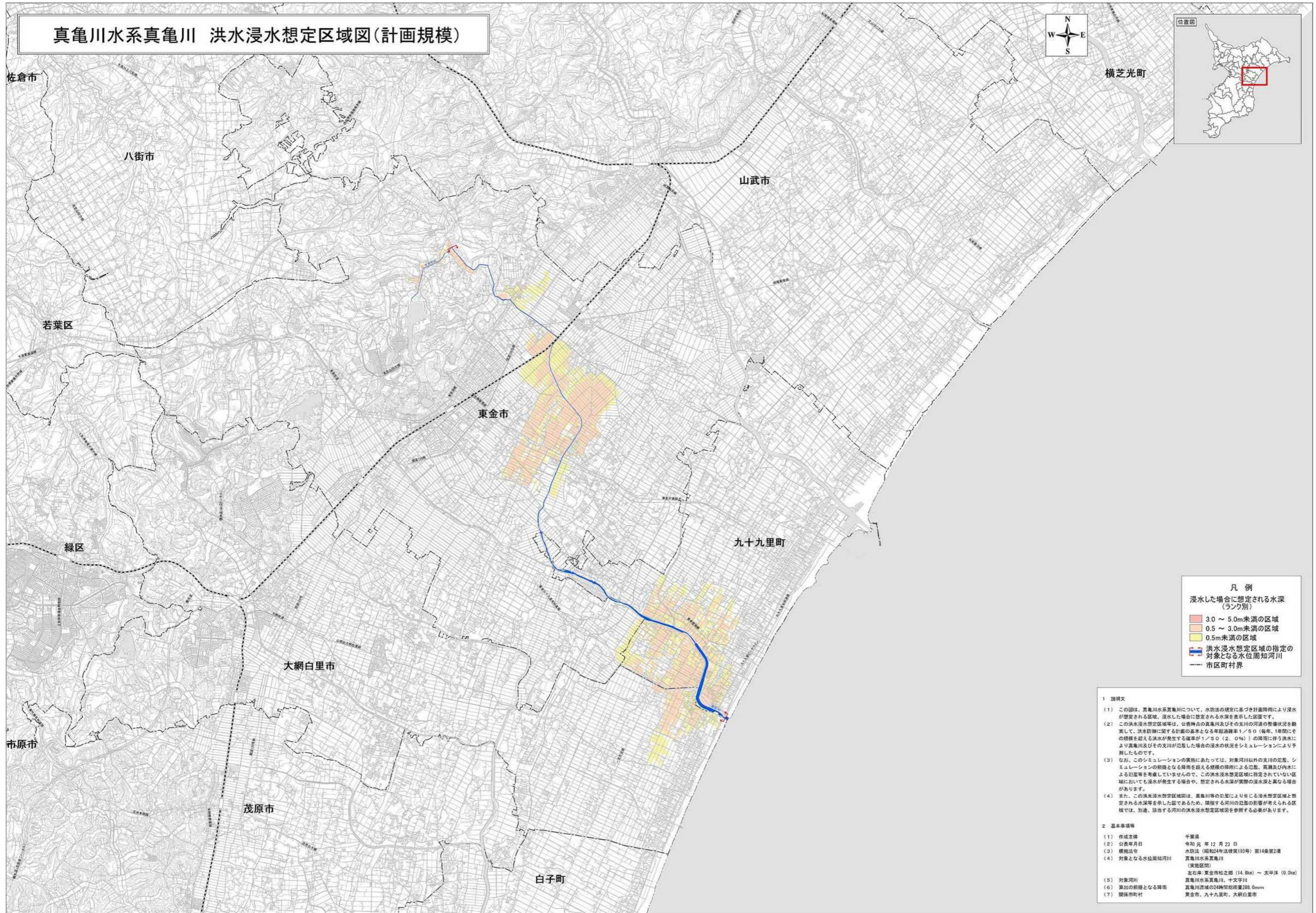


真亀川水系真亀川 洪水浸水想定区域図(計画規模)



凡例
 浸水した場合に想定される水深
 (ラング別)

- 3.0 ~ 5.0m未満の区域
- 0.5 ~ 3.0m未満の区域
- 0.5m未満の区域
- 洪水浸水想定区域の指定の
対象となる水位周知河川
- 市区町村界

- 1 説明文**
- (1) この図は、真亀川水系真亀川について、水防法の規定に基づき計画降雨により浸水が想定される区域、浸水した場合に想定される水深を表示した図面です。
 - (2) この洪水浸水想定区域等は、公営時点の真亀川及びその支川の河道の整備状況を勘案して、洪水防除に関する計画の基本となる年超過確率1/50(毎年、1年間にその規模を超える洪水が発生する確率が1/50(2.0%)の降雨に伴う洪水により真亀川及びその支川が氾濫した場合の浸水の状況をシミュレーションにより予測したものです。
 - (3) なお、このシミュレーションの実施にあたっては、対象河川以外の支川の氾濫、シミュレーションの前提となる降雨を超える規模の降雨による氾濫、高潮及び内水による氾濫等を考慮していませんので、この洪水浸水想定区域に指定されていない区域においても浸水が発生する場合は、想定される水深が実際の浸水深と異なる場合があります。
 - (4) また、この洪水浸水想定区域図は、真亀川等の氾濫により生じる浸水想定区域と想定される水深等を示した図であるため、隣接する河川の氾濫の影響が考えられる区域では、別途、該当する河川の洪水浸水想定区域図を参照する必要があります。
- 2 基本事項等**
- | | |
|-----------------|--|
| (1) 作成主体 | 千葉県 |
| (2) 公表年月日 | 令和元年12月23日 |
| (3) 根拠法令 | 水防法(昭和24年法律第193号)第14条第2項 |
| (4) 対象となる水位周知河川 | 真亀川水系真亀川
(実態区間) |
| (5) 対象河川 | 左右岸:東金市松之部(14.8km)~太平洋(0.0km)
真亀川水系真亀川、十文字川 |
| (6) 算出の前提となる降雨 | 真亀川流域の24時間総降雨量288.0mm |
| (7) 関係市町村 | 東金市、九十九里町、大網白里市 |

この地図の作成に当たっては、国土地理院長の承認を得て、同院発行の基礎地図情報を使用した。(承認番号 令元情使、第410号)