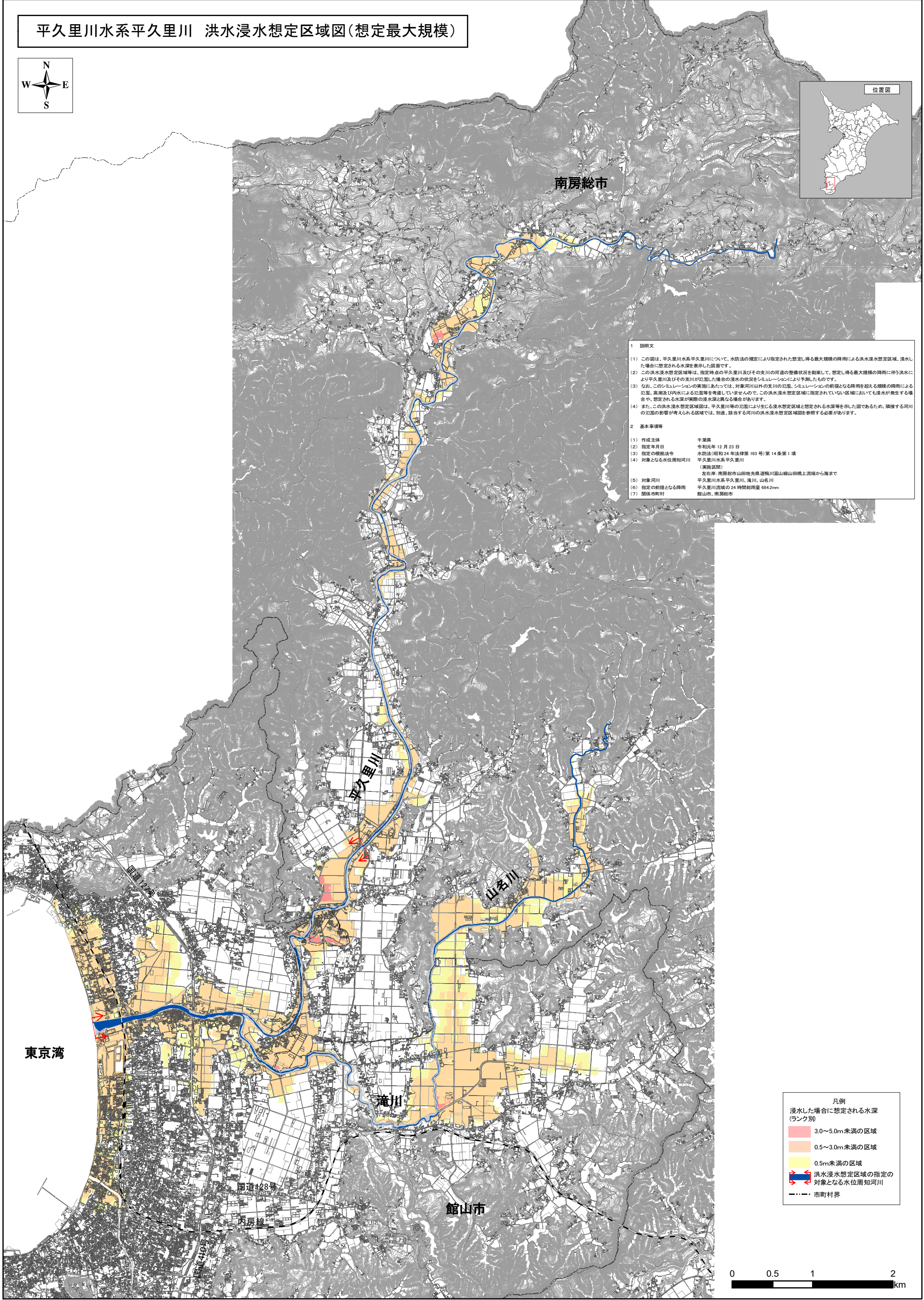


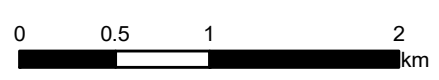
# 平久里川水系平久里川 洪水浸水想定区域図(想定最大規模)



- 1 説明文**
- この図は、平久里川水系平久里川について、水防法の規定により指定された想定し得る最大規模の降雨による洪水浸水想定区域、浸水した場合に想定される水深を表示した図面です。
  - この洪水浸水想定区域等は、指定時点の平久里川及びその支川の河道の整備状況を勘案して、想定し得る最大規模の降雨に伴う洪水により平久里川及びその支川が氾濫した場合の浸水の状況をシミュレーションにより予測したものです。
  - なお、このシミュレーションの実施にあたっては、対象河川以外の支川の氾濫、シミュレーションの前提となる降雨を越える規模の降雨による氾濫、高潮及び内水による氾濫等を考慮していませんので、この洪水浸水想定区域に指定されていない区域においても浸水が発生する場合があります。
  - また、この洪水浸水想定区域図は、平久里川等の氾濫により生じる浸水想定区域と想定される水深等を示した図であるため、隣接する河川の氾濫の影響が考えられる区域では、別途、該当する河川の洪水浸水想定区域図を参照する必要があります。
- 2 基本事項等**
- 作成主体 千葉県
  - 指定年月日 令和元年 12 月 23 日
  - 指定の根拠法令 水防法(昭和24年法律第193号)第14条第1項
  - 対象となる水位周知河川 平久里川水系平久里川  
(実地区間)  
左右岸:南房総市山田地先線道鴨川富山橋山田橋上流端から海まで
  - 対象河川 平久里川水系平久里川、滝川、山名川
  - 指定の前提となる降雨 平久里川流域の24時間総雨量 664.2mm
  - 関係市町村 館山市、南房総市

**凡例**

浸水した場合に想定される水深(ランク別)
<span style="display:inline-block; width:15px; height:10px; background-color: #f08080; border: 1px solid black;"></span> 3.0~5.0m未満の区域
<span style="display:inline-block; width:15px; height:10px; background-color: #ffa500; border: 1px solid black;"></span> 0.5~3.0m未満の区域
<span style="display:inline-block; width:15px; height:10px; background-color: #ffff00; border: 1px solid black;"></span> 0.5m未満の区域
<span style="display:inline-block; width:15px; height:10px; border-bottom: 2px solid blue; border-left: 2px solid red; border-right: 2px solid red;"></span> 洪水浸水想定区域の指定の対象となる水位周知河川
<span style="display:inline-block; width:15px; border-bottom: 1px dashed black;"></span> 市町村界



この地図は、館山市長、南房総市長の承認を得て、同市発行の地形図を複製し、調整したものである。(承認番号 館税第197号-1、南建第750号)