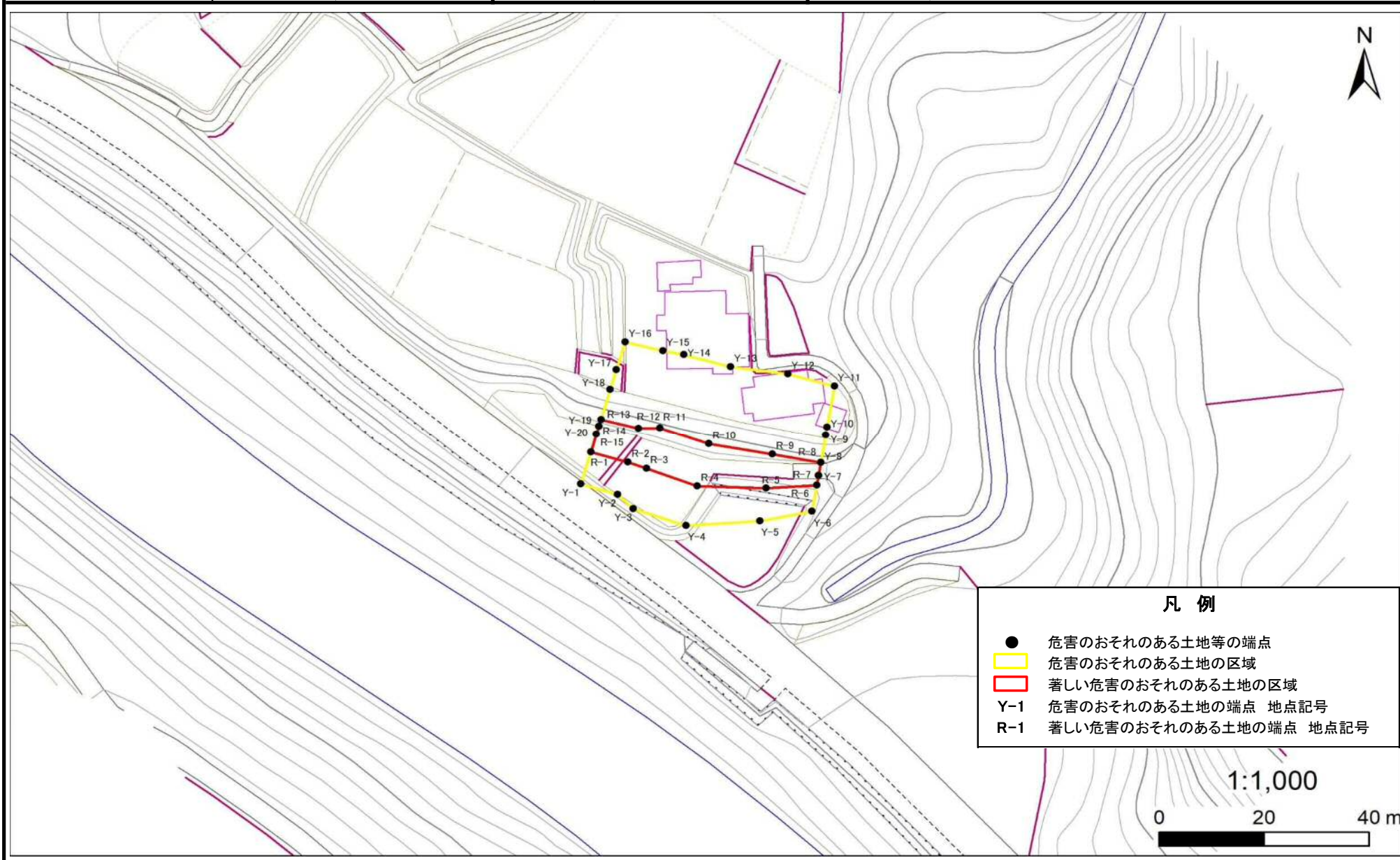


急傾斜地の崩壊区域調書

様式5-4 危害のおそれのある土地等の座標位置図

調査年度 令和5年度

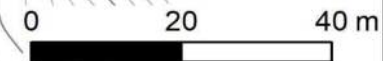
急傾斜地の位置 箇所番号 II-123K2163-1 箇所名 笛倉4 所在地 夷隅郡大多喜町笛倉



凡例

- 危害のおそれのある土地等の端点
- 危害のおそれのある土地の区域
- 著しい危害のおそれのある土地の区域
- Y-1 危害のおそれのある土地の端点 地点記号
- R-1 著しい危害のおそれのある土地の端点 地点記号

1:1,000

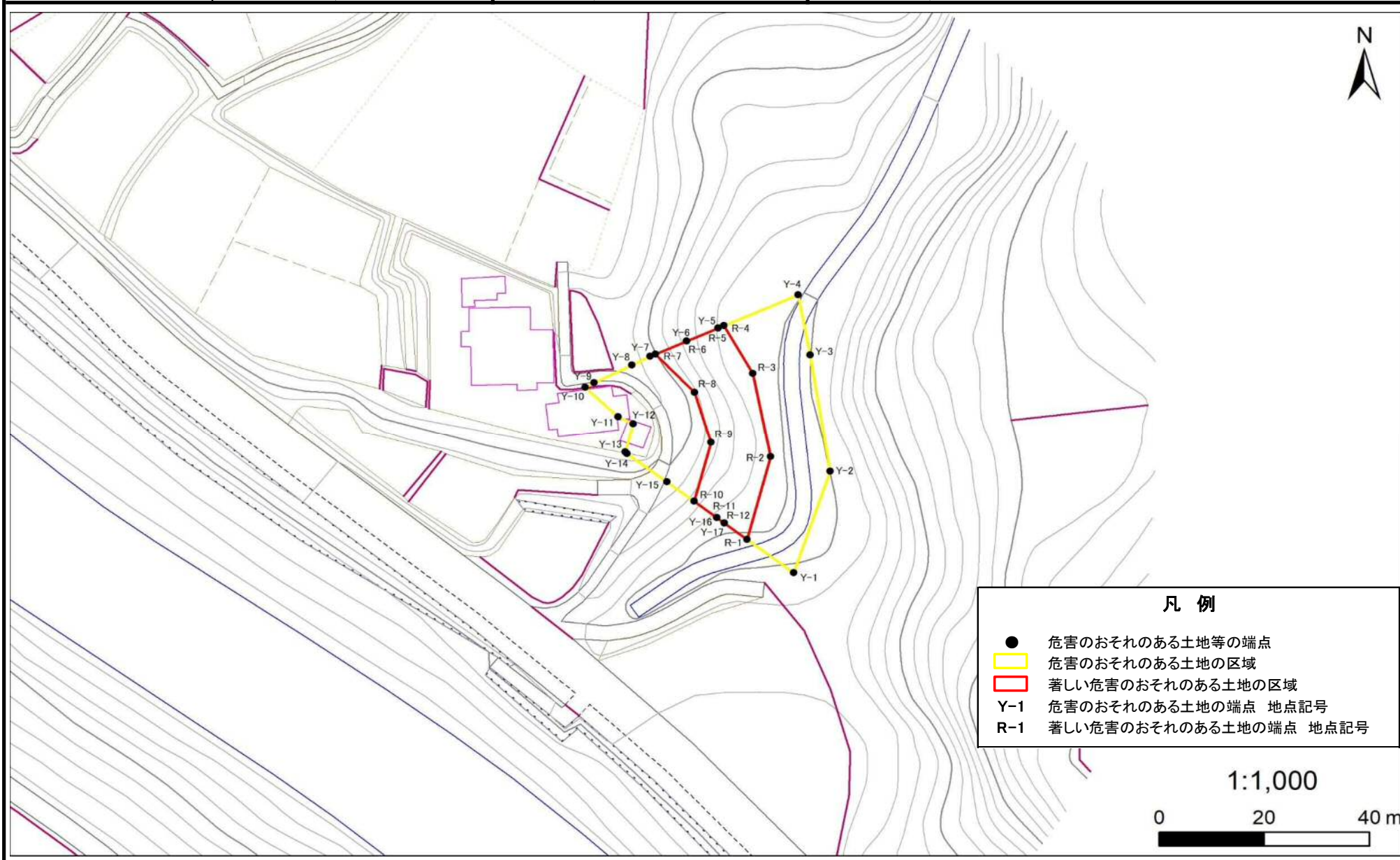


急傾斜地の崩壊区域調書

様式5-4 危害のおそれのある土地等の座標位置図

調査年度 令和5年度

急傾斜地の位置	箇所番号	II-123K2163-2	箇所名	笛倉4	所在地	夷隅郡大多喜町笛倉
---------	------	---------------	-----	-----	-----	-----------



- 凡例**
- 危害のおそれのある土地等の端点
 - 危害のおそれのある土地の区域
 - 著しい危害のおそれのある土地の区域
 - Y-1 危害のおそれのある土地の端点 地点記号
 - R-1 著しい危害のおそれのある土地の端点 地点記号

1:1,000

