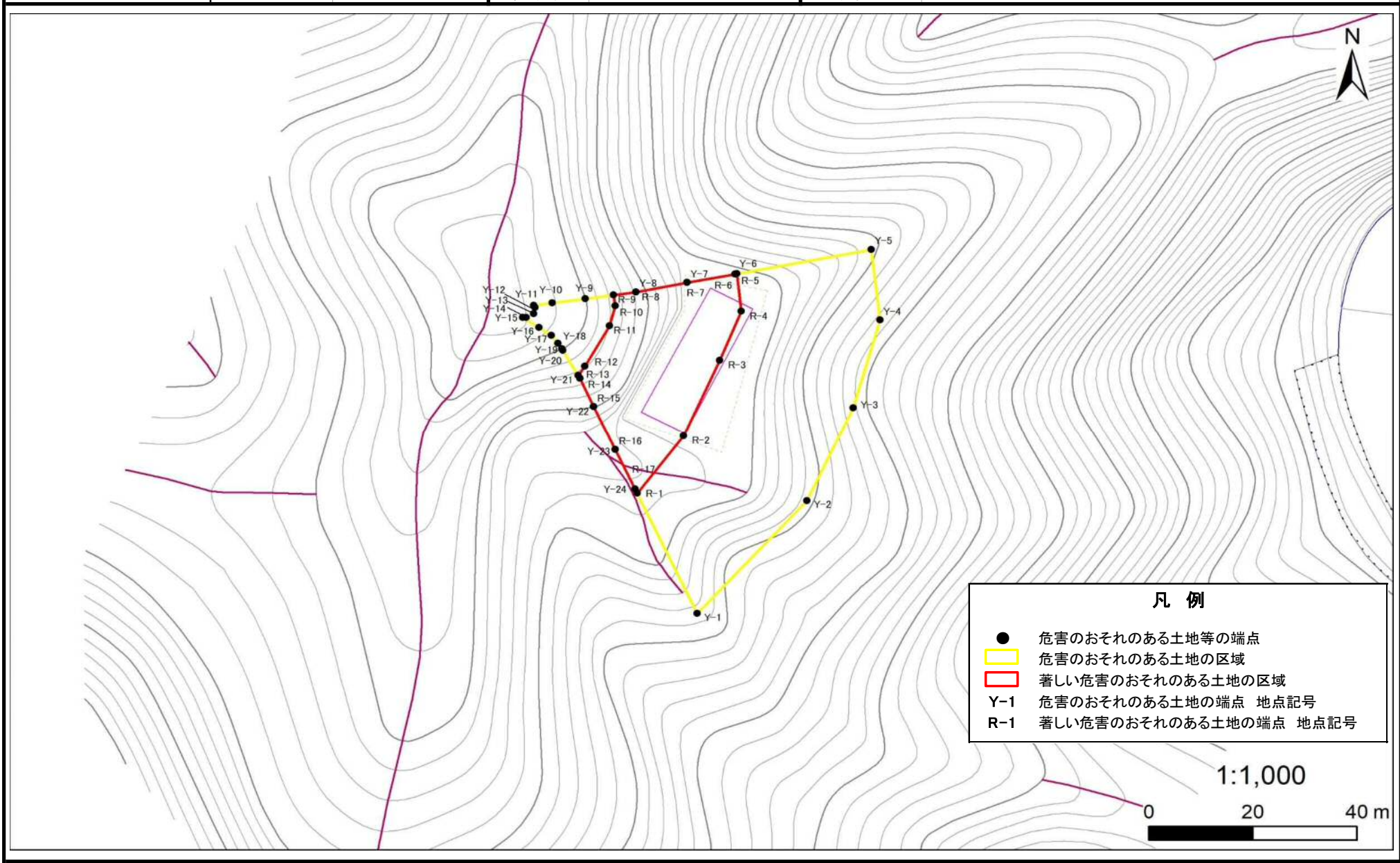


急傾斜地の崩壊区域調査

様式5-4 危害のおそれのある土地等の座標位置図

調査年度 令和5年度

急傾斜地の位置 箇所番号 II-123K2104-1 箇所名 庄司3 所在地 夷隅郡大多喜町庄司、松尾

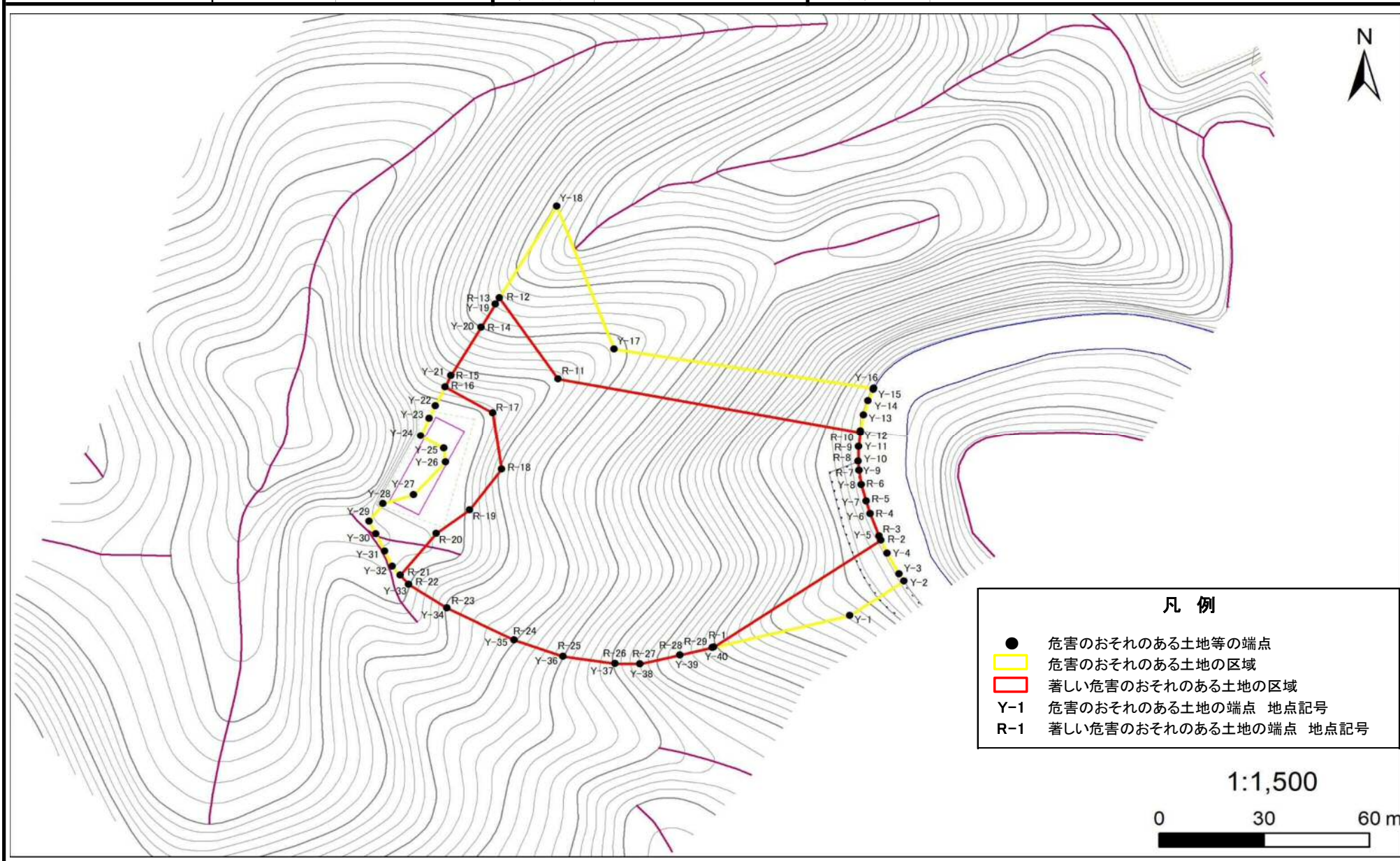


急傾斜地の崩壊区域調査

様式5-4 危害のおそれのある土地等の座標位置図

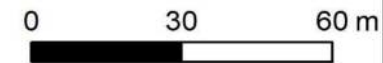
調査年度 令和5年度

急傾斜地の位置 箇所番号 II-123K2104-2 箇所名 庄司3 所在地 夷隅郡大多喜町庄司、松尾



- 凡例**
- 危害のおそれのある土地等の端点
 - 危害のおそれのある土地の区域
 - 著しい危害のおそれのある土地の区域
 - Y-1 危害のおそれのある土地の端点 地点記号
 - R-1 著しい危害のおそれのある土地の端点 地点記号

1:1,500



急傾斜地の崩壊区域調書

様式5-5 危害のおそれのある土地等の座標一覧

調査年度 令和5年度

急傾斜地の位置	箇所番号	II-123K2104-2	箇所名	庄司3	所在地	夷隅郡大多喜町庄司、松尾
---------	------	---------------	-----	-----	-----	--------------

危害のおそれのある土地の座標

地点記号	X(m)	Y(m)	地点記号	X(m)	Y(m)
Y-1	-83,048.25	34,326.14	Y-28	-83,014.47	34,192.69
Y-2	-83,037.84	34,341.56	Y-29	-83,019.77	34,188.80
Y-3	-83,035.65	34,340.14	Y-30	-83,023.60	34,190.67
Y-4	-83,029.35	34,336.71	Y-31	-83,028.75	34,193.19
Y-5	-83,024.15	34,334.43	Y-32	-83,033.34	34,195.44
Y-6	-83,017.51	34,331.98	Y-33	-83,038.81	34,200.11
Y-7	-83,013.65	34,330.74	Y-34	-83,045.98	34,211.06
Y-8	-83,008.71	34,329.44	Y-35	-83,055.63	34,230.20
Y-9	-83,004.43	34,328.73	Y-36	-83,060.48	34,244.21
Y-10	-83,001.63	34,328.54	Y-37	-83,062.73	34,259.03
Y-11	-82,997.12	34,328.62	Y-38	-83,062.86	34,266.18
Y-12	-82,992.35	34,329.16	Y-39	-83,060.09	34,277.56
Y-13	-82,987.48	34,330.10	Y-40	-83,057.83	34,286.81
Y-14	-82,983.18	34,331.37			
Y-15	-82,979.70	34,332.79			
Y-16	-82,979.31	34,333.00			
Y-17	-82,967.58	34,258.82			
Y-18	-82,924.31	34,242.39			
Y-19	-82,953.94	34,224.87			
Y-20	-82,960.93	34,220.74			
Y-21	-82,975.54	34,212.10			
Y-22	-82,984.75	34,207.74			
Y-23	-82,988.50	34,205.97			
Y-24	-82,993.79	34,203.47			
Y-25	-82,997.71	34,210.14			
Y-26	-83,001.84	34,210.66			
Y-27	-83,011.71	34,201.52			

著しい危害のおそれのある土地の座標

地点記号	X(m)	Y(m)	地点記号	X(m)	Y(m)
R-1	-83,057.74	34,287.19	R-28	-83,060.09	34,277.56
R-2	-83,025.44	34,335.00	R-29	-83,057.83	34,286.81
R-3	-83,024.15	34,334.43			
R-4	-83,017.51	34,331.98			
R-5	-83,013.65	34,330.74			
R-6	-83,008.71	34,329.44			
R-7	-83,004.43	34,328.73			
R-8	-83,001.63	34,328.54			
R-9	-82,997.12	34,328.62			
R-10	-82,992.83	34,329.11			
R-11	-82,976.61	34,242.82			
R-12	-82,952.08	34,225.97			
R-13	-82,953.94	34,224.87			
R-14	-82,960.93	34,220.74			
R-15	-82,975.54	34,212.10			
R-16	-82,978.98	34,210.47			
R-17	-82,986.88	34,224.10			
R-18	-83,004.02	34,226.61			
R-19	-83,016.36	34,217.55			
R-20	-83,023.41	34,207.90			
R-21	-83,035.99	34,197.70			
R-22	-83,038.81	34,200.11			
R-23	-83,045.98	34,211.06			
R-24	-83,055.63	34,230.20			
R-25	-83,060.48	34,244.21			
R-26	-83,062.73	34,259.03			
R-27	-83,062.86	34,266.18			

平面直角座標系：第Ⅸ区系(測地成果2011)