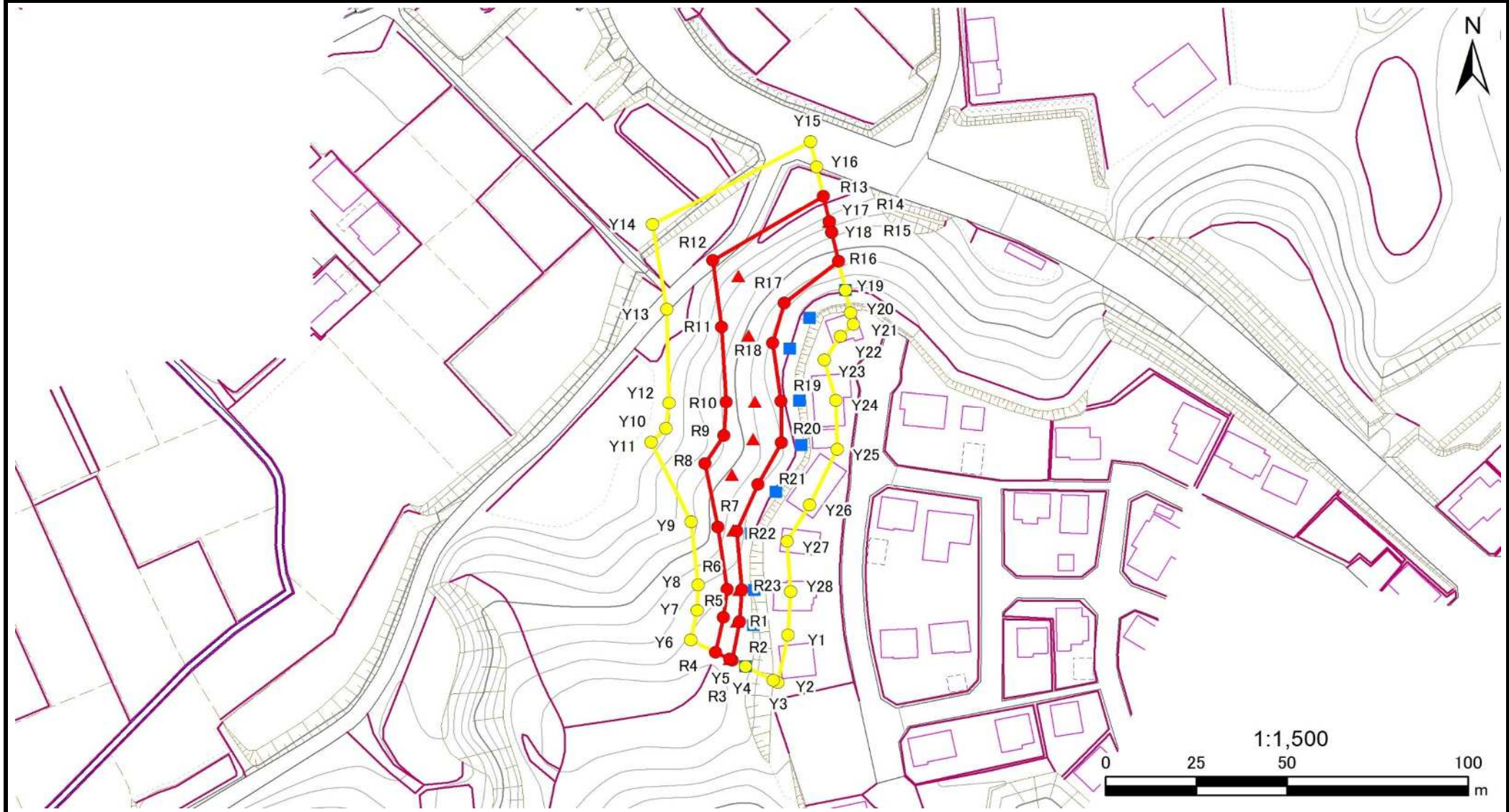


# 急傾斜地の崩壊区域調書

様式5-4 危害のおそれのある土地等の座標位置図

調査年度 令和4年度

急傾斜地の位置	箇所番号	II-063K2096	箇所名	多古13	所在地	香取郡多古町多古、染井
---------	------	-------------	-----	------	-----	-------------



# 急傾斜地の崩壊区域調書

様式5-5 危害のおそれのある土地の座標一覧

調査年度	令和4年度					
急傾斜地の位置	箇所番号	II-063K2096	箇所名	多古13	所在地	香取郡多古町多古、染井

危害のおそれのある区域の座標(土砂災害警戒区域)						著しい危害のおそれのある区域の座標(土砂災害特別警戒区域)					
地点記号	X(m)	Y(m)	地点記号	X(m)	Y(m)	地点記号	X(m)	Y(m)	地点記号	X(m)	Y(m)
Y1	-29239.70	56517.07				R1	-29235.90	56503.72			
Y2	-29253.30	56514.27				R2	-29247.00	56501.70			
Y3	-29252.60	56512.94				R3	-29246.60	56500.97			
Y4	-29248.80	56505.35				R4	-29244.60	56497.08			
Y5	-29246.60	56500.97				R5	-29234.60	56499.23			
Y6	-29241.20	56490.26				R6	-29226.50	56500.20			
Y7	-29232.50	56491.97				R7	-29208.70	56497.73			
Y8	-29225.20	56492.32				R8	-29190.60	56494.18			
Y9	-29207.10	56490.34				R9	-29182.60	56499.37			
Y10	-29184.50	56479.33				R10	-29172.80	56500.06			
Y11	-29180.60	56483.31				R11	-29151.40	56498.70			
Y12	-29173.10	56484.22				R12	-29132.40	56496.35			
Y13	-29146.30	56483.62				R13	-29113.90	56526.80			
Y14	-29122.00	56479.62				R14	-29121.30	56528.48			
Y15	-29098.30	56523.30				R15	-29124.40	56529.16			
Y16	-29105.50	56524.92				R16	-29132.60	56531.01			
Y17	-29121.30	56528.48				R17	-29144.50	56516.02			
Y18	-29124.40	56529.16				R18	-29156.00	56512.81			
Y19	-29140.80	56532.87				R19	-29172.60	56515.09			
Y20	-29147.30	56534.33				R20	-29184.60	56515.30			
Y21	-29150.60	56535.06				R21	-29196.60	56508.77			
Y22	-29154.10	56531.51				R22	-29209.80	56502.89			
Y23	-29160.80	56527.08				R23	-29226.60	56504.30			
Y24	-29172.40	56530.21									
Y25	-29186.50	56530.63									
Y26	-29202.40	56522.99									
Y27	-29212.70	56516.75									
Y28	-29227.10	56517.74									