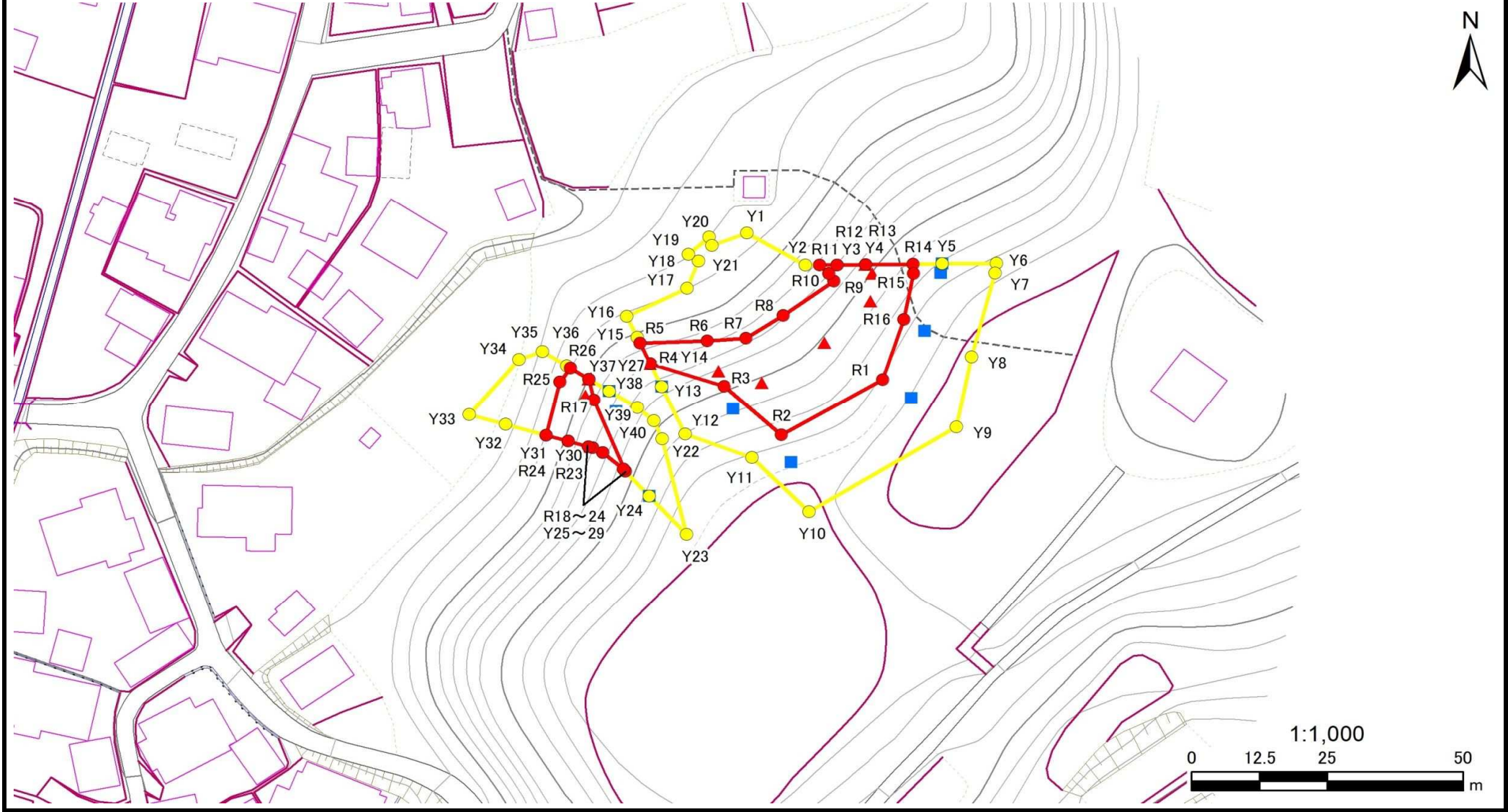


急傾斜地の崩壊区域調書

様式5 - 4 危害のおそれのある土地等の座標位置図

調査年度	令和4年度
------	-------

急傾斜地の位置	箇所番号	-063K2084	箇所名	梁井11	所在地	香取郡多古町梁井
---------	------	-----------	-----	------	-----	----------



急傾斜地の崩壊区域調書

様式 5 - 5 危害のおそれのある土地の座標一覧

調査年度	令和4年度
------	-------

急傾斜地の位置	箇所番号	-063K2084	箇所名	梁井11	所在地	香取郡多古町梁井
---------	------	-----------	-----	------	-----	----------

危害のおそれのある区域の座標(土砂災害警戒区域)						著しい危害のおそれのある区域の座標(土砂災害特別警戒区域)					
地点記号	X(m)	Y(m)	地点記号	X(m)	Y(m)	地点記号	X(m)	Y(m)	地点記号	X(m)	Y(m)
Y1	-28736.30	56386.74	Y31	-28774.80	56349.82	R1	-28764.20	56411.75			
Y2	-28742.40	56397.50	Y32	-28772.80	56342.42	R2	-28774.80	56393.09			
Y3	-28742.40	56403.39	Y33	-28770.90	56335.68	R3	-28765.50	56382.65			
Y4	-28742.30	56408.59	Y34	-28760.40	56344.84	R4	-28761.10	56368.96			
Y5	-28742.20	56422.69	Y35	-28758.90	56349.14	R5	-28757.30	56367.10			
Y6	-28742.10	56432.69	Y36	-28761.60	56353.61	R6	-28756.80	56379.44			
Y7	-28743.90	56432.42	Y37	-28764.10	56357.67	R7	-28756.30	56386.58			
Y8	-28759.90	56428.12	Y38	-28766.40	56361.43	R8	-28752.00	56393.46			
Y9	-28773.20	56425.34	Y39	-28769.50	56366.62	R9	-28745.50	56402.79			
Y10	-28789.40	56398.24	Y40	-28772.00	56369.63	R10	-28744.10	56401.84			
Y11	-28779.10	56387.71				R11	-28742.40	56400.12			
Y12	-28774.60	56375.41				R12	-28742.40	56403.39			
Y13	-28765.60	56371.08				R13	-28742.30	56408.59			
Y14	-28761.10	56368.96				R14	-28742.20	56417.31			
Y15	-28756.10	56366.56				R15	-28744.00	56417.42			
Y16	-28752.10	56364.63				R16	-28752.80	56415.64			
Y17	-28746.80	56375.73				R17	-28768.10	56358.68			
Y18	-28741.60	56377.88				R18	-28781.70	56364.40			
Y19	-28740.40	56375.98				R19	-28781.30	56364.04			
Y20	-28737.10	56379.78				R20	-28778.20	56360.23			
Y21	-28738.70	56380.37				R21	-28777.30	56358.38			
Y22	-28775.50	56371.21				R22	-28777.10	56357.63			
Y23	-28793.70	56375.69				R23	-28776.00	56353.88			
Y24	-28786.40	56368.85				R24	-28774.90	56349.82			
Y25	-28781.70	56364.40				R25	-28764.60	56352.39			
Y26	-28781.30	56364.04				R26	-28762.00	56354.28			
Y27	-28778.20	56360.23				R27	-28764.10	56357.67			
Y28	-28777.30	56358.38									
Y29	-28777.10	56357.63									
Y30	-28776.00	56353.88									