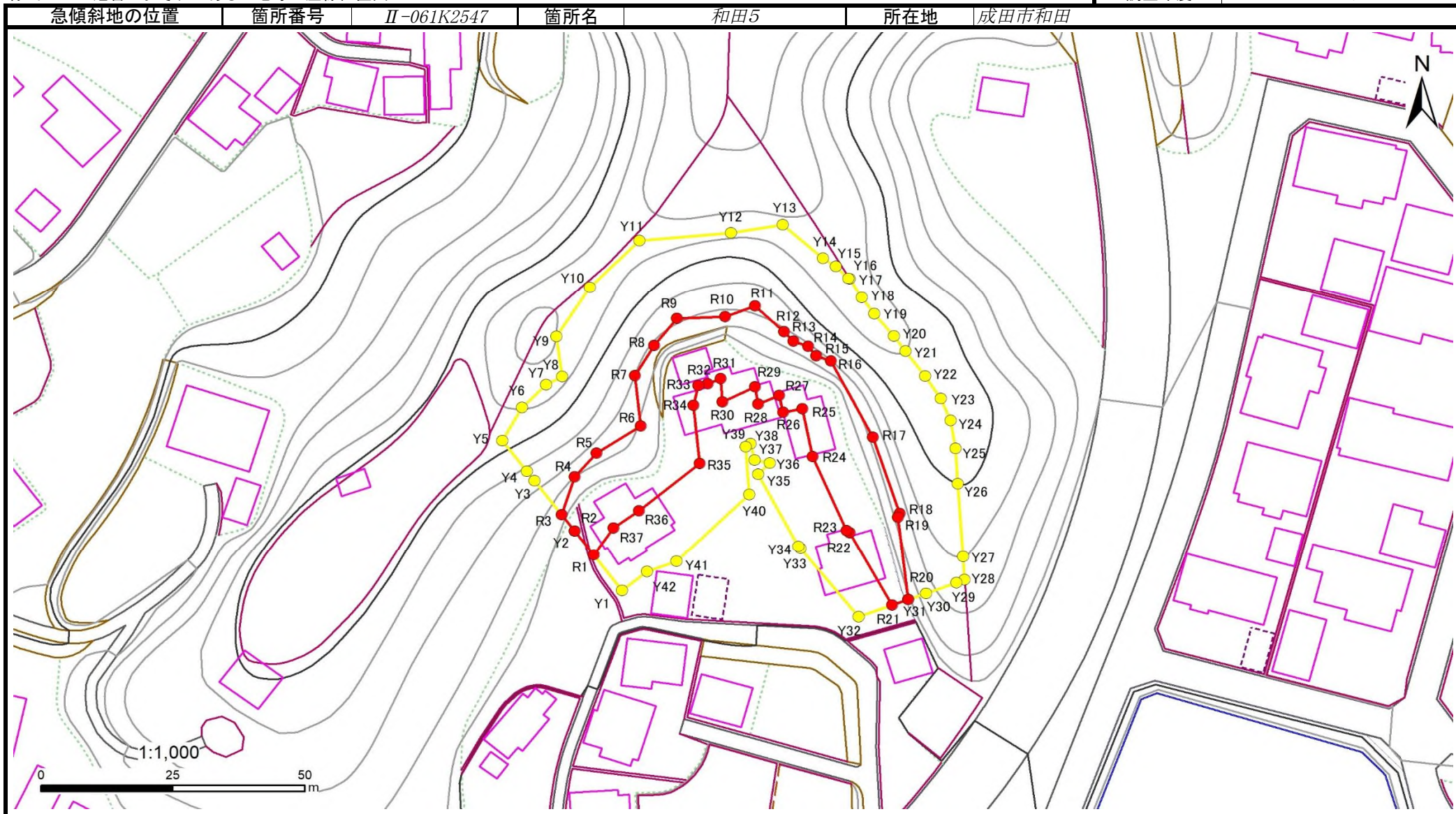


# 急傾斜地の崩壊区域調書

様式5-4 危害のおそれのある土地等の座標位置図

調査年度 令和4年度



# 急傾斜地の崩壊区域調書

様式5-5 危害のおそれのある土地の座標一覧

調査年度	令和4年度
------	-------

急傾斜地の位置	箇所番号	II-061K2547	箇所名	和田5	所在地	成田市和田
---------	------	-------------	-----	-----	-----	-------

危害のおそれのある区域の座標(土砂災害警戒区域)						著しい危害のおそれのある区域の座標(土砂災害特別警戒区域)					
地点記号	X(m)	Y(m)	地点記号	X(m)	Y(m)	地点記号	X(m)	Y(m)	地点記号	X(m)	Y(m)
Y01	-22161.00	45001.66	Y31	-22162.81	45055.88	R01	-22154.03	44996.29	R31	-22119.25	45020.35
Y02	-22149.28	44992.63	Y32	-22166.21	45046.47	R02	-22149.28	44992.63	R32	-22120.27	45017.89
Y03	-22139.38	44985.00	Y33	-22152.76	45035.50	R03	-22146.07	44990.16	R33	-22120.66	45016.06
Y04	-22137.50	44983.55	Y34	-22152.31	45035.07	R04	-22138.60	44992.65	R34	-22124.50	45015.20
Y05	-22131.46	44978.90	Y35	-22138.08	45027.48	R05	-22133.95	44996.79	R35	-22135.95	45016.37
Y06	-22124.97	44982.64	Y36	-22135.90	45029.69	R06	-22128.63	45005.17	R36	-22145.28	45004.87
Y07	-22120.50	44987.21	Y37	-22135.30	45026.78	R07	-22118.71	45004.07	R37	-22148.65	45000.03
Y08	-22118.89	44990.27	Y38	-22132.05	45025.99	R08	-22112.78	45007.73			
Y09	-22110.97	44989.18	Y39	-22132.65	45025.07	R09	-22107.43	45012.01			
Y10	-22101.24	44995.55	Y40	-22142.09	45025.75	R10	-22107.06	45021.15			
Y11	-22092.03	45004.96	Y41	-22155.27	45011.99	R11	-22104.98	45026.88			
Y12	-22090.52	45022.24	Y42	-22157.29	45006.38	R12	-22110.04	45032.38			
Y13	-22088.87	45032.14				R13	-22111.91	45034.13			
Y14	-22095.46	45039.73				R14	-22112.89	45036.91			
Y15	-22097.12	45042.18				R15	-22114.82	45038.49			
Y16	-22099.47	45044.57				R16	-22115.81	45041.24			
Y17	-22099.53	45044.79				R17	-22130.81	45049.23			
Y18	-22103.32	45047.11				R18	-22145.75	45054.29			
Y19	-22106.53	45049.50				R19	-22146.51	45053.96			
Y20	-22110.93	45053.15				R20	-22162.81	45055.88			
Y21	-22113.85	45055.37				R21	-22163.92	45052.81			
Y22	-22118.77	45059.11				R22	-22149.62	45044.77			
Y23	-22123.15	45062.11				R23	-22149.18	45044.24			
Y24	-22127.52	45063.98				R24	-22134.63	45037.81			
Y25	-22133.02	45064.85				R25	-22125.20	45035.84			
Y26	-22139.97	45065.32				R26	-22125.85	45032.18			
Y27	-22154.37	45066.29				R27	-22122.56	45031.40			
Y28	-22158.92	45066.60				R28	-22124.24	45027.42			
Y29	-22159.48	45065.06				R29	-22120.94	45026.89			
Y30	-22161.58	45059.26				R30	-22123.84	45020.71			