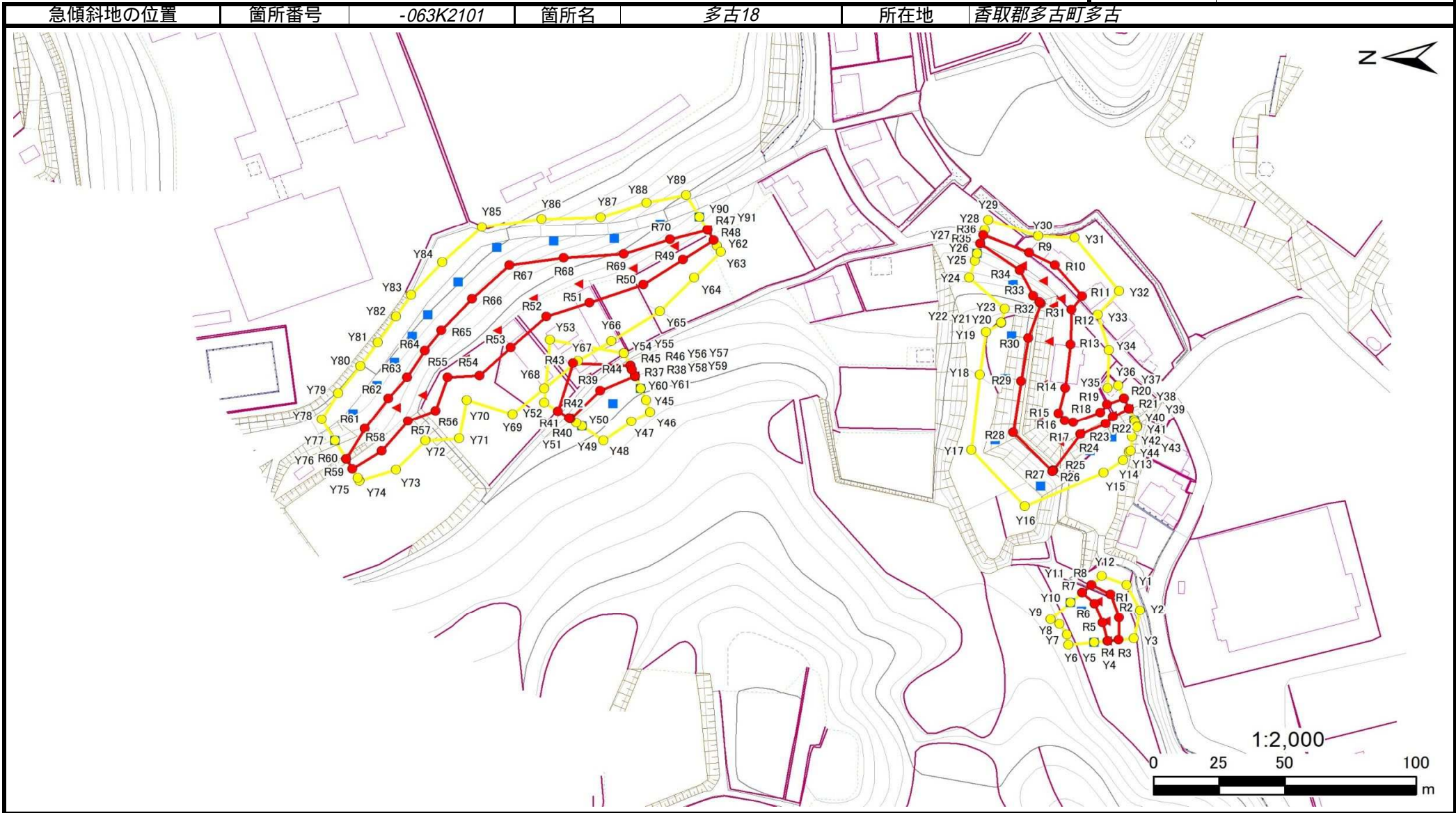


急傾斜地の崩壊区域調書

様式5-4 危害のおそれのある土地等の座標位置図

調査年度 令和4年度



急傾斜地の崩壊区域調書

様式5 - 5 危害のおそれのある土地の座標一覧

調査年度	令和4年度
------	-------

急傾斜地の位置	箇所番号	-063K2101	箇所名	多古18	所在地	香取郡多古町多古
---------	------	-----------	-----	------	-----	----------

危害のおそれのある区域の座標(土砂災害警戒区域)						著しい危害のおそれのある区域の座標(土砂災害特別警戒区域)					
地点記号	X(m)	Y(m)	地点記号	X(m)	Y(m)	地点記号	X(m)	Y(m)	地点記号	X(m)	Y(m)
Y1	-28482.50	57494.50	Y31	-28462.72	57631.31	R1	-28476.31	57490.75	R31	-28449.85	57605.36
Y2	-28487.62	57484.25	Y32	-28479.55	57610.36	R2	-28479.54	57481.49	R32	-28449.29	57606.13
Y3	-28485.11	57473.10	Y33	-28471.45	57601.09	R3	-28479.48	57472.55	R33	-28446.90	57608.56
Y4	-28475.16	57472.12	Y34	-28475.76	57587.07	R4	-28475.16	57472.12	R34	-28441.89	57618.48
Y5	-28470.19	57471.64	Y35	-28475.23	57572.16	R5	-28473.27	57479.34	R35	-28426.77	57628.90
Y6	-28460.24	57470.66	Y36	-28479.21	57573.24	R6	-28470.21	57487.04	R36	-28427.88	57632.38
Y7	-28459.70	57474.70	Y37	-28481.51	57568.16	R7	-28465.54	57491.43	R37	-28295.33	57576.91
Y8	-28456.86	57478.93	Y38	-28483.33	57564.12	R8	-28469.05	57494.54	R38	-28295.34	57576.89
Y9	-28453.58	57480.79	Y39	-28485.39	57559.57	R9	-28445.41	57625.45	R39	-28282.08	57571.27
Y10	-28461.05	57487.44	Y40	-28485.75	57558.79	R10	-28455.26	57620.58	R40	-28270.66	57560.01
Y11	-28465.54	57491.43	Y41	-28486.59	57556.93	R11	-28465.46	57608.39	R41	-28270.11	57560.36
Y12	-28473.02	57498.07	Y42	-28486.37	57556.70	R12	-28461.50	57603.06	R42	-28266.01	57563.04
Y13	-28483.39	57546.93	Y43	-28484.55	57552.83	R13	-28461.07	57589.33	R43	-28271.77	57582.03
Y14	-28481.11	57543.56	Y44	-28484.00	57547.28	R14	-28459.12	57572.20	R44	-28293.50	57580.99
Y15	-28473.65	57538.74	Y45	-28299.46	57567.41	R15	-28456.61	57562.23	R45	-28293.50	57580.98
Y16	-28443.68	57525.50	Y46	-28301.02	57562.75	R16	-28458.85	57559.38	R46	-28294.17	57579.58
Y17	-28423.27	57547.64	Y47	-28293.84	57558.98	R17	-28462.14	57558.60	R47	-28322.86	57634.40
Y18	-28426.58	57577.52	Y48	-28283.29	57551.47	R18	-28472.41	57562.65	R48	-28325.23	57630.35
Y19	-28428.91	57594.27	Y49	-28275.03	57557.10	R19	-28475.04	57565.80	R49	-28313.55	57622.67
Y20	-28434.77	57597.83	Y50	-28272.84	57558.58	R20	-28481.55	57568.08	R50	-28298.43	57612.83
Y21	-28434.71	57597.91	Y51	-28270.11	57560.36	R21	-28483.33	57564.12	R51	-28277.93	57605.77
Y22	-28434.65	57597.96	Y52	-28260.70	57566.51	R22	-28477.21	57560.90	R52	-28261.48	57600.29
Y23	-28436.12	57603.37	Y53	-28262.93	57591.27	R23	-28474.44	57558.19	R53	-28248.08	57588.20
Y24	-28422.51	57615.56	Y54	-28291.09	57586.01	R24	-28464.85	57553.92	R54	-28236.14	57577.11
Y25	-28424.66	57622.28	Y55	-28291.10	57586.00	R25	-28454.54	57539.61	R55	-28223.93	57576.45
Y26	-28425.55	57625.09	Y56	-28293.50	57580.98	R26	-28454.53	57539.57	R56	-28219.34	57563.29
Y27	-28426.77	57628.90	Y57	-28294.17	57579.58	R27	-28454.18	57539.11	R57	-28208.95	57559.17
Y28	-28428.52	57634.39	Y58	-28295.33	57576.91	R28	-28439.27	57554.64	R58	-28198.82	57547.35
Y29	-28429.81	57638.43	Y59	-28295.35	57576.88	R29	-28442.30	57574.95	R59	-28187.68	57540.16
Y30	-28448.75	57632.03	Y60	-28297.43	57572.08	R30	-28444.98	57591.80	R60	-28185.34	57544.11

急傾斜地の崩壊区域調書

様式 5 - 5 危害のおそれのある土地の座標一覧

調査年度	令和4年度
------	-------

急傾斜地の位置	箇所番号	-063K2101	箇所名	多古18	所在地	香取郡多古町多古
---------	------	-----------	-----	------	-----	----------

危害のおそれのある区域の座標(土砂災害警戒区域)						著しい危害のおそれのある区域の座標(土砂災害特別警戒区域)					
地点記号	X(m)	Y(m)	地点記号	X(m)	Y(m)	地点記号	X(m)	Y(m)	地点記号	X(m)	Y(m)
Y61	-28297.44	57572.07	Y91	-28322.86	57634.40	R61	-28192.46	57556.10			
Y62	-28326.48	57628.21				R62	-28201.43	57568.17			
Y63	-28327.91	57625.77				R63	-28208.60	57576.47			
Y64	-28317.86	57615.68				R64	-28215.24	57586.99			
Y65	-28304.72	57602.43				R65	-28221.52	57594.87			
Y66	-28286.24	57590.77				R66	-28233.26	57607.22			
Y67	-28273.51	57582.91				R67	-28247.43	57620.59			
Y68	-28260.67	57572.05				R68	-28268.19	57623.33			
Y69	-28248.68	57561.89				R69	-28291.07	57624.98			
Y70	-28231.28	57567.52				R70	-28308.65	57630.62			
Y71	-28228.36	57552.22									
Y72	-28215.52	57551.31									
Y73	-28204.27	57539.85									
Y74	-28190.45	57535.51									
Y75	-28189.81	57536.59									
Y76	-28185.34	57544.11									
Y77	-28181.05	57551.33									
Y78	-28175.95	57559.92									
Y79	-28182.23	57570.19									
Y80	-28190.77	57580.92									
Y81	-28197.40	57590.20									
Y82	-28204.25	57600.33									
Y83	-28210.09	57608.74									
Y84	-28221.94	57621.74									
Y85	-28237.03	57635.62									
Y86	-28259.62	57638.79									
Y87	-28282.25	57639.56									
Y88	-28299.64	57645.22									
Y89	-28314.78	57648.21									
Y90	-28319.83	57639.58									