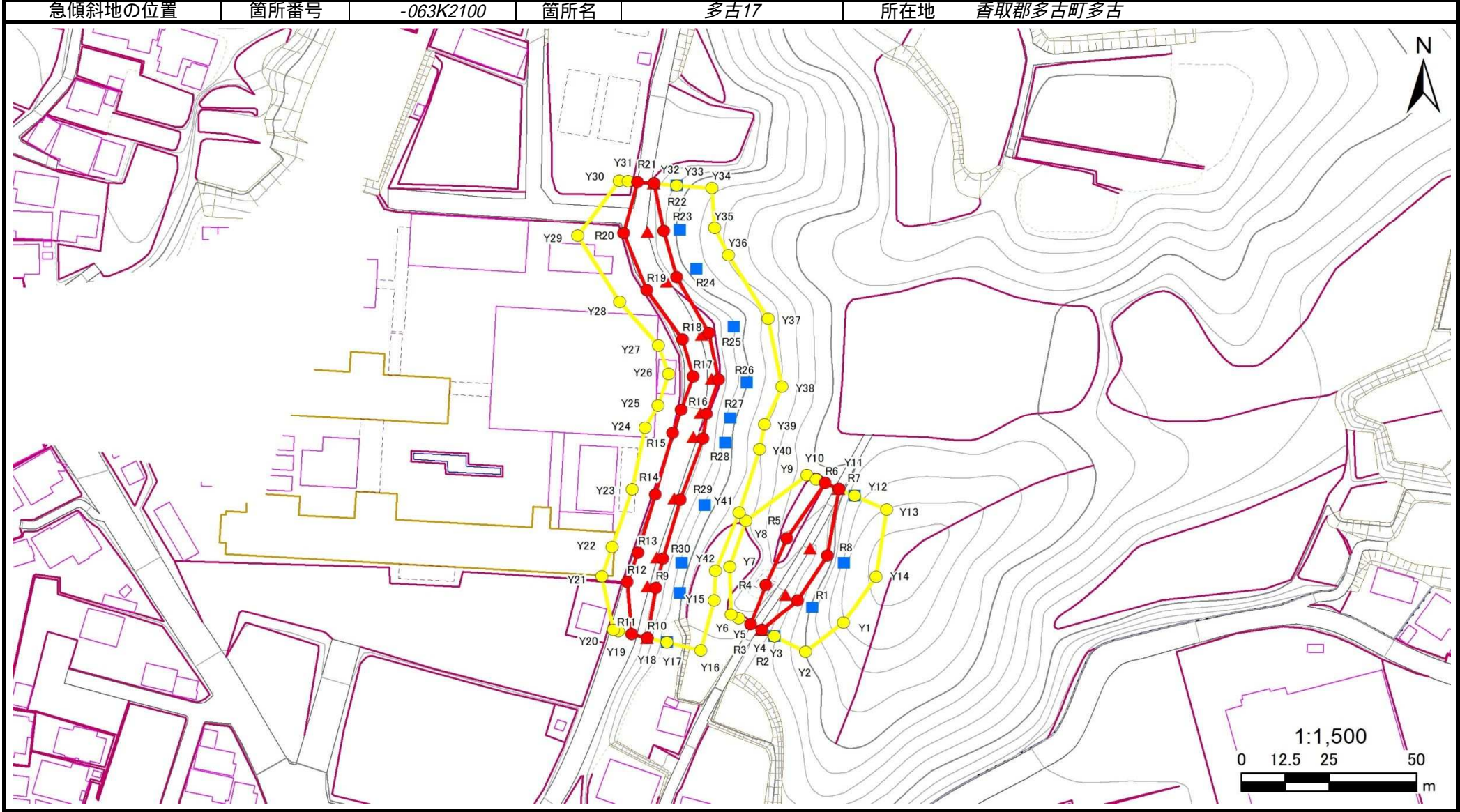


# 急傾斜地の崩壊区域調書

様式5-4 危害のおそれのある土地等の座標位置図

調査年度	令和4年度
------	-------



# 急傾斜地の崩壊区域調書

様式 5 - 5 危害のおそれのある土地の座標一覧

調査年度	令和4年度
------	-------

急傾斜地の位置	箇所番号	-063K2100	箇所名	多古17	所在地	香取郡多古町多古
---------	------	-----------	-----	------	-----	----------

危害のおそれのある区域の座標(土砂災害警戒区域)						著しい危害のおそれのある区域の座標(土砂災害特別警戒区域)					
地点記号	X(m)	Y(m)	地点記号	X(m)	Y(m)	地点記号	X(m)	Y(m)	地点記号	X(m)	Y(m)
Y1	-28495.70	57358.92	Y31	-28365.00	57297.63	R1	-28488.90	57345.89			
Y2	-28504.30	57348.13	Y32	-28365.70	57304.98	R2	-28497.80	57335.72			
Y3	-28499.70	57339.27	Y33	-28366.20	57311.46	R3	-28496.10	57332.48			
Y4	-28497.80	57335.72	Y34	-28367.10	57321.43	R4	-28484.20	57336.83			
Y5	-28494.40	57329.13	Y35	-28379.00	57322.23	R5	-28470.60	57342.85			
Y6	-28493.20	57326.86	Y36	-28386.90	57326.12	R6	-28454.20	57353.74			
Y7	-28478.90	57326.59	Y37	-28405.60	57337.44	R7	-28456.00	57357.66			
Y8	-28465.30	57331.06	Y38	-28425.70	57341.35	R8	-28475.70	57354.37			
Y9	-28451.90	57348.52	Y39	-28436.90	57336.45	R9	-28485.20	57305.45			
Y10	-28453.10	57351.23	Y40	-28444.30	57335.04	R10	-28500.10	57303.09			
Y11	-28456.00	57357.66	Y41	-28463.00	57329.15	R11	-28499.00	57298.60			
Y12	-28458.00	57362.14	Y42	-28480.10	57322.52	R12	-28483.40	57297.35			
Y13	-28462.00	57371.29				R13	-28474.80	57300.31			
Y14	-28481.80	57368.26				R14	-28457.60	57305.36			
Y15	-28488.90	57322.05				R15	-28439.40	57310.27			
Y16	-28503.90	57318.33				R16	-28432.40	57312.76			
Y17	-28501.50	57308.62				R17	-28422.70	57316.07			
Y18	-28500.10	57303.09				R18	-28411.70	57313.09			
Y19	-28498.10	57294.84				R19	-28397.30	57302.94			
Y20	-28497.70	57293.37				R20	-28380.50	57296.36			
Y21	-28481.80	57290.05				R21	-28365.30	57300.24			
Y22	-28473.10	57292.94				R22	-28365.70	57304.98			
Y23	-28456.00	57298.73				R23	-28379.80	57307.71			
Y24	-28437.90	57302.36				R24	-28393.50	57311.38			
Y25	-28431.20	57306.08				R25	-28409.90	57320.61			
Y26	-28421.90	57309.16				R26	-28423.60	57323.40			
Y27	-28413.50	57306.20				R27	-28433.80	57319.88			
Y28	-28400.80	57295.17				R28	-28441.10	57318.94			
Y29	-28381.20	57283.19				R29	-28459.20	57312.48			
Y30	-28364.80	57295.02				R30	-28476.50	57307.48			