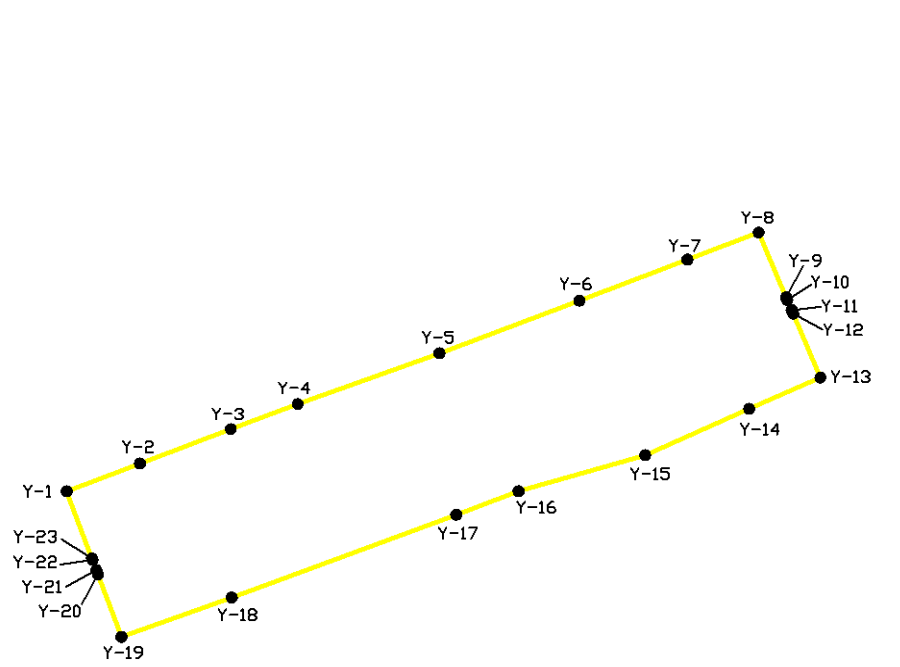


急傾斜地の崩壊区域調書

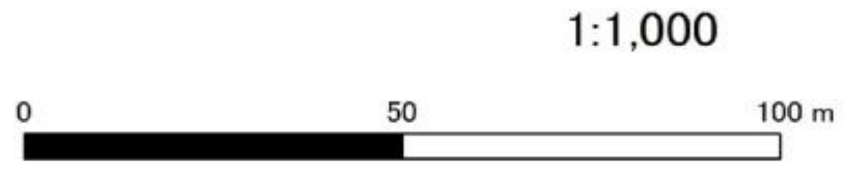
様式5-4 危害のおそれのある土地等の座標位置図

調査年度 令和5年度

急傾斜地の位置 箇所番号 I-061K2149(-1) 箇所名 公津の杜5 所在地 成田市公津の杜5丁目、公津の杜6丁目、印旛郡酒々井町篠山新田



- 凡例**
- 危害の恐れのある土地等の端点
 - 黄色い線 危害のおそれのある土地の区域
 - 赤い線 著しい危害のおそれのある土地の区域
 - Y-1 危害の恐れのある土地の端点 地点記号
 - R-1 著しい危害の恐れのある土地の端点 地点記号



急傾斜地の崩壊区域調書

様式5-5 危害のおそれのある土地等の座標一覧

調査年度 令和5年度

急傾斜地の位置	箇所番号	I-061K2149(-1)	箇所名	公津の杜5	所在地	成田市公津の杜5丁目、公津の杜6丁目、印旛郡酒々井町篠山新田
---------	------	----------------	-----	-------	-----	--------------------------------

危害のおそれのある土地の座標

地点記号	X(m)	Y(m)	地点記号	X(m)	Y(m)
Y-1	-26693.18	41164.41			
Y-2	-26689.35	41174.11			
Y-3	-26684.63	41186.11			
Y-4	-26681.20	41194.97			
Y-5	-26674.25	41213.70			
Y-6	-26667.01	41232.20			
Y-7	-26661.38	41246.47			
Y-8	-26657.67	41255.89			
Y-9	-26666.57	41259.55			
Y-10	-26666.92	41259.69			
Y-11	-26668.31	41260.26			
Y-12	-26668.80	41260.46			
Y-13	-26677.56	41264.06			
Y-14	-26681.85	41254.66			
Y-15	-26688.22	41240.90			
Y-16	-26693.15	41224.17			
Y-17	-26696.38	41215.91			
Y-18	-26707.73	41186.24			
Y-19	-26713.13	41171.66			
Y-20	-26704.55	41168.54			
Y-21	-26703.97	41168.33			
Y-22	-26702.57	41167.82			
Y-23	-26702.37	41167.75			

著しい危害のおそれのある土地の座標

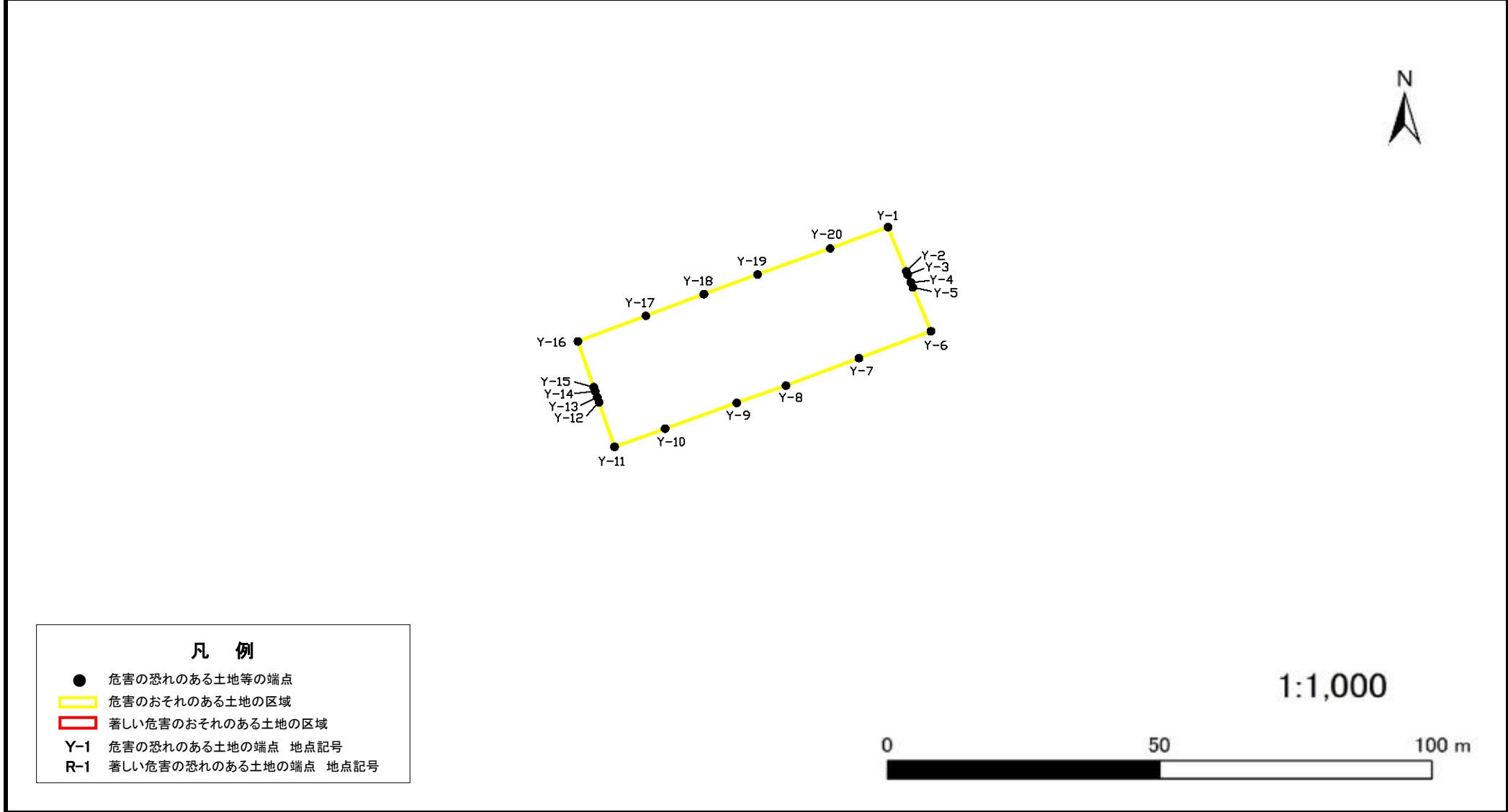
地点記号	X(m)	Y(m)	地点記号	X(m)	Y(m)

平面直角座標系：第Ⅱ系(測地成果2011)

急傾斜地の崩壊区域調書

様式5-4 危害のおそれのある土地等の座標位置図

調査年度	令和5年度					
急傾斜地の位置	箇所番号	I-061K2149(-2)	箇所名	公津の杜5	所在地	成田市公津の杜5丁目、公津の杜6丁目、印旛郡酒々井町篠山新田



急傾斜地の崩壊区域調書

様式5-5 危害のおそれのある土地等の座標一覧

調査年度	令和5年度					
急傾斜地の位置	箇所番号	I-061K2149(-2)	箇所名	公津の杜5	所在地	成田市公津の杜5丁目、公津の杜6丁目、印旛郡酒々井町篠山新田

危害のおそれのある土地の座標						著しい危害のおそれのある土地の座標					
地点記号	X(m)	Y(m)	地点記号	X(m)	Y(m)	地点記号	X(m)	Y(m)	地点記号	X(m)	Y(m)
Y-1	-26680.63	41225.02									
Y-2	-26689.06	41228.37									
Y-3	-26689.74	41228.63									
Y-4	-26691.20	41229.21									
Y-5	-26692.13	41229.58									
Y-6	-26700.49	41232.90									
Y-7	-26705.64	41219.69									
Y-8	-26710.87	41206.32									
Y-9	-26714.17	41197.27									
Y-10	-26719.09	41184.18									
Y-11	-26722.57	41174.90									
Y-12	-26714.04	41172.06									
Y-13	-26713.08	41171.74									
Y-14	-26711.94	41171.36									
Y-15	-26711.18	41171.11									
Y-16	-26702.44	41168.19									
Y-17	-26697.56	41180.64									
Y-18	-26693.43	41191.28									
Y-19	-26689.66	41201.12									
Y-20	-26684.70	41214.41									

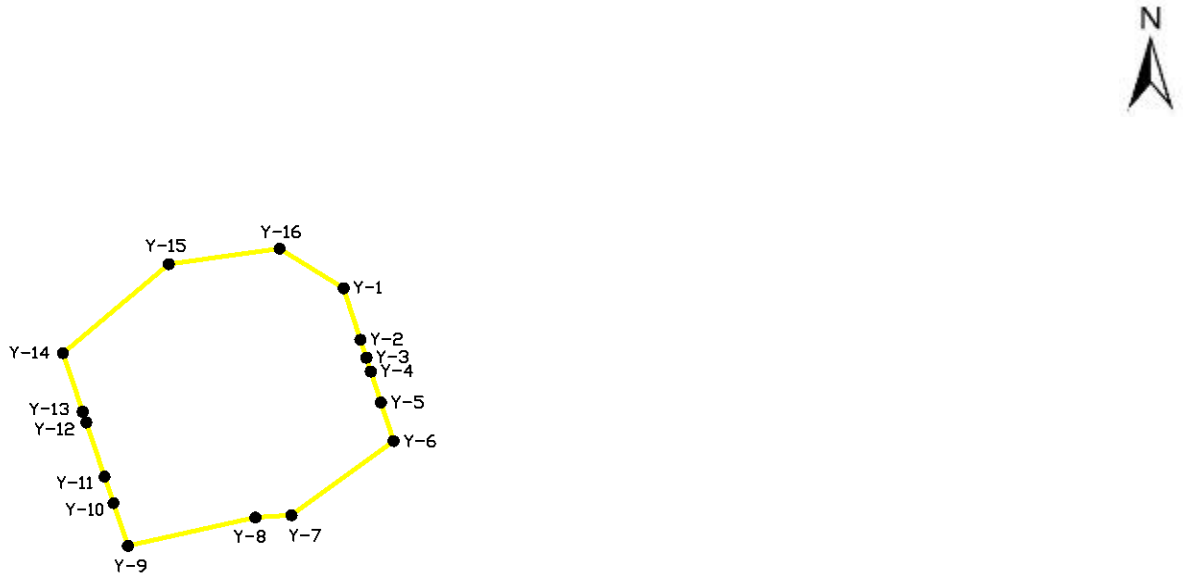
平面直角座標系: 第Ⅹ系(測地成果2011)

急傾斜地の崩壊区域調査

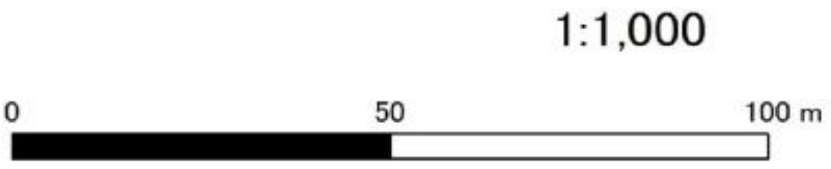
様式5-4 危害のおそれのある土地等の座標位置図

調査年度	令和5年度
------	-------

急傾斜地の位置	箇所番号	I-061K2149(-3)	箇所名	公津の杜5	所在地	成田市公津の杜5丁目、公津の杜6丁目、印旛郡酒々井町篠山新田
---------	------	----------------	-----	-------	-----	--------------------------------



- 凡 例**
- 危害の恐れのある土地等の端点
 - 危害のおそれのある土地の区域
 - 著しい危害のおそれのある土地の区域
 - Y-1 危害の恐れのある土地の端点 地点記号
 - R-1 著しい危害の恐れのある土地の端点 地点記号



急傾斜地の崩壊区域調書

様式5-5 危害のおそれのある土地等の座標一覧

調査年度 令和5年度

急傾斜地の位置 箇所番号 I-061K2149(-3) 箇所名 公津の杜5 所在地 成田市公津の杜5丁目、公津の杜6丁目、印旛郡酒々井町篠山新田

危害のおそれのある土地の座標

地点記号	X(m)	Y(m)	地点記号	X(m)	Y(m)
Y-1	-26777.85	41220.84			
Y-2	-26784.91	41223.06			
Y-3	-26787.39	41223.85			
Y-4	-26789.29	41224.45			
Y-5	-26793.53	41225.78			
Y-6	-26798.83	41227.46			
Y-7	-26808.99	41213.93			
Y-8	-26809.30	41209.17			
Y-9	-26813.20	41192.29			
Y-10	-26807.34	41190.38			
Y-11	-26803.69	41189.19			
Y-12	-26796.28	41186.78			
Y-13	-26794.79	41186.30			
Y-14	-26786.77	41183.69			
Y-15	-26774.54	41197.69			
Y-16	-26772.42	41212.36			

著しい危害のおそれのある土地の座標

地点記号	X(m)	Y(m)	地点記号	X(m)	Y(m)

平面直角座標系:第Ⅹ系(測地成果2011)