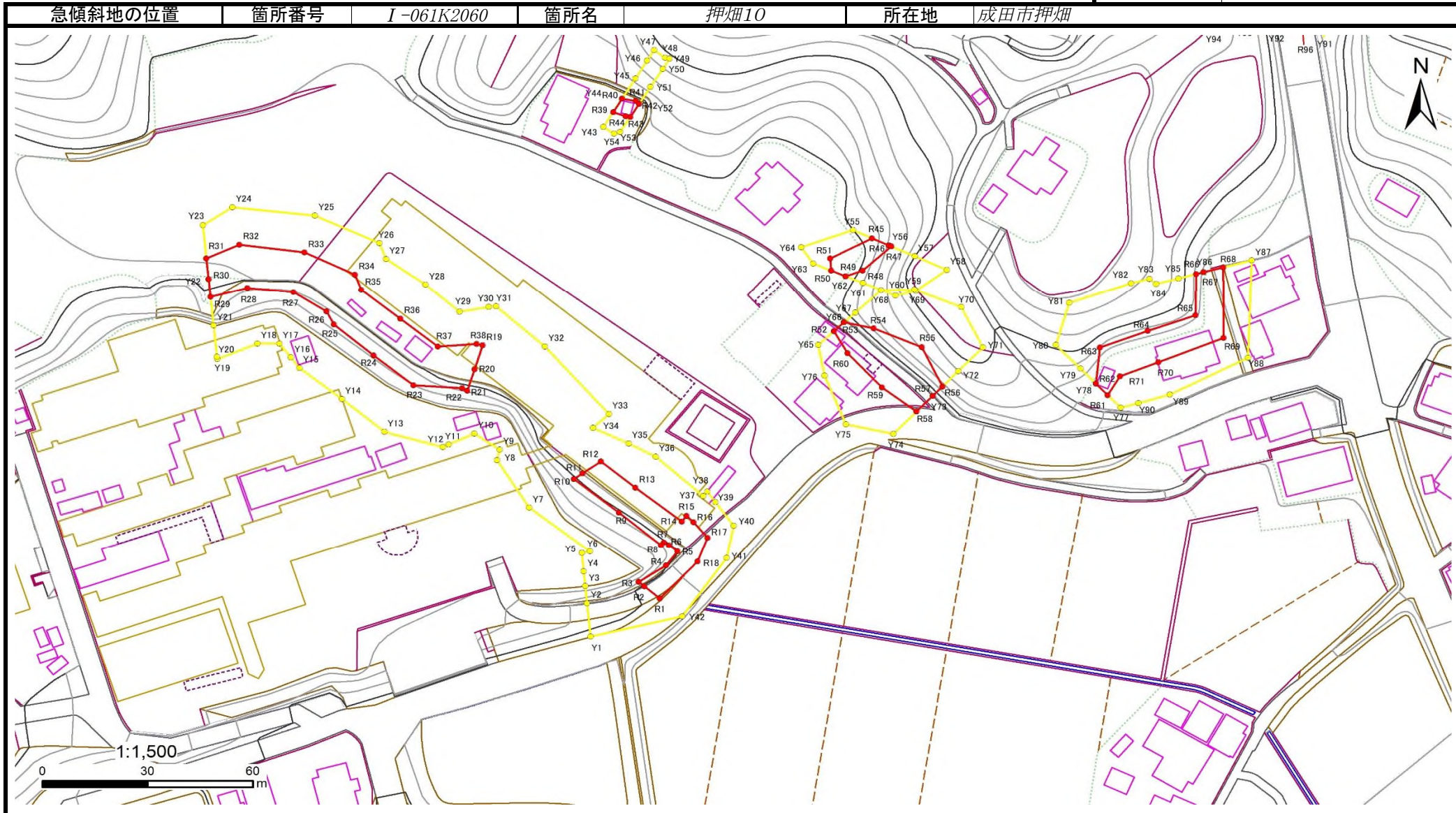


急傾斜地の崩壊区域調書

様式5-4 危害のおそれのある土地等の座標位置図

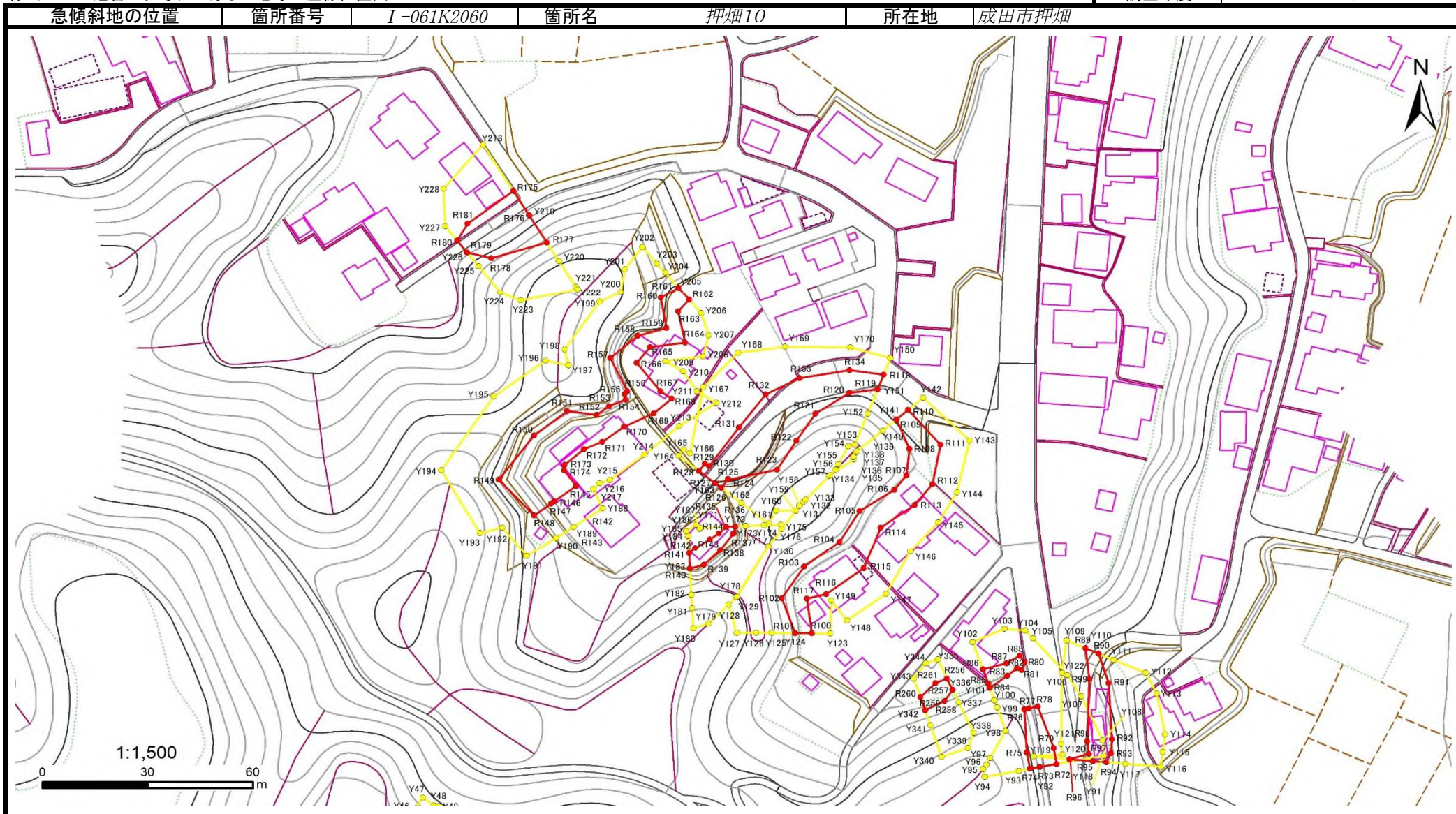
調査年度 令和4年度



急傾斜地の崩壊区域調書

様式5-4 危害のおそれのある土地等の座標位置図

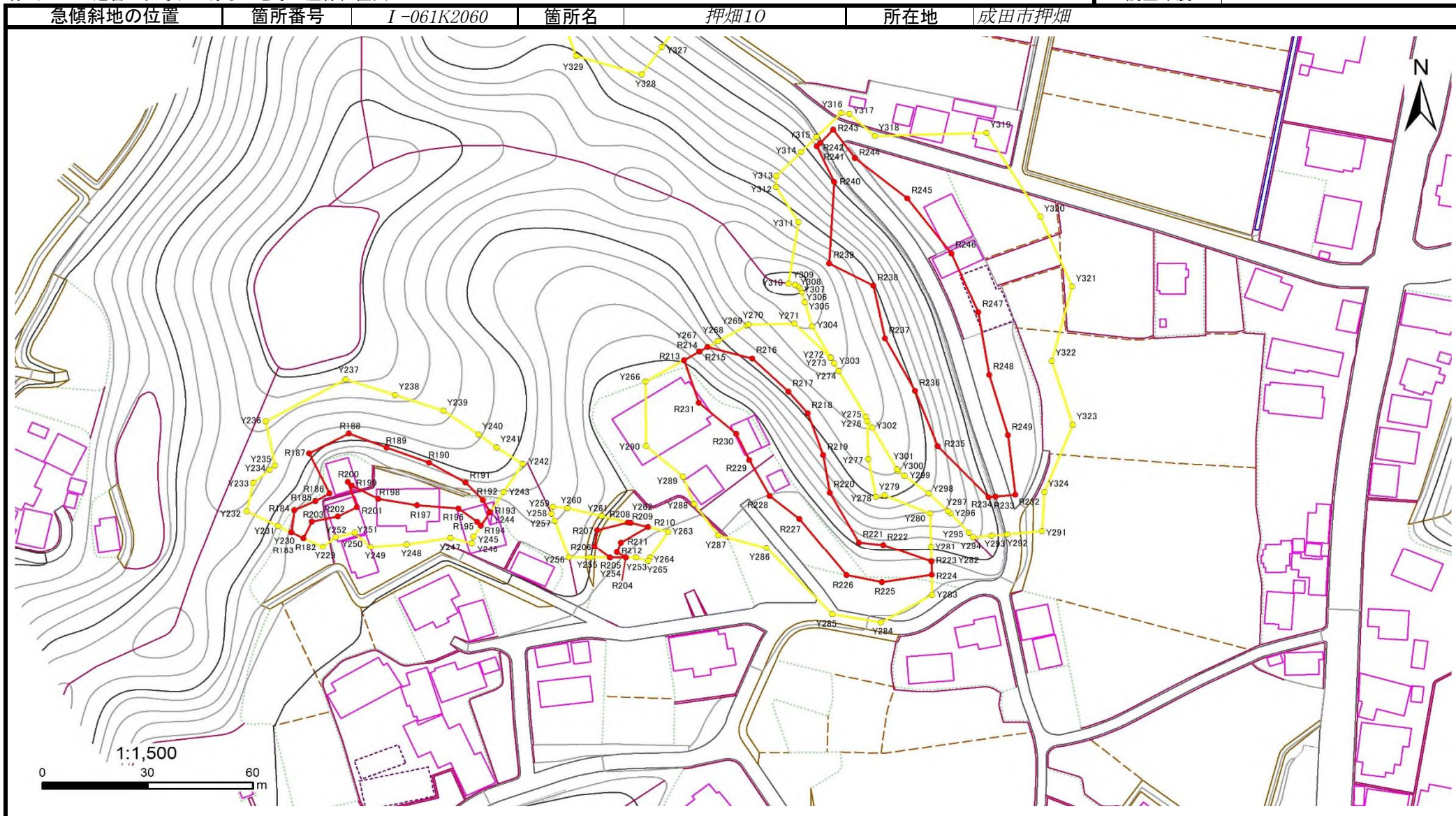
調査年度 令和4年度



急傾斜地の崩壊区域調書

様式5-4 危害のおそれのある土地等の座標位置図

調査年度 令和4年度

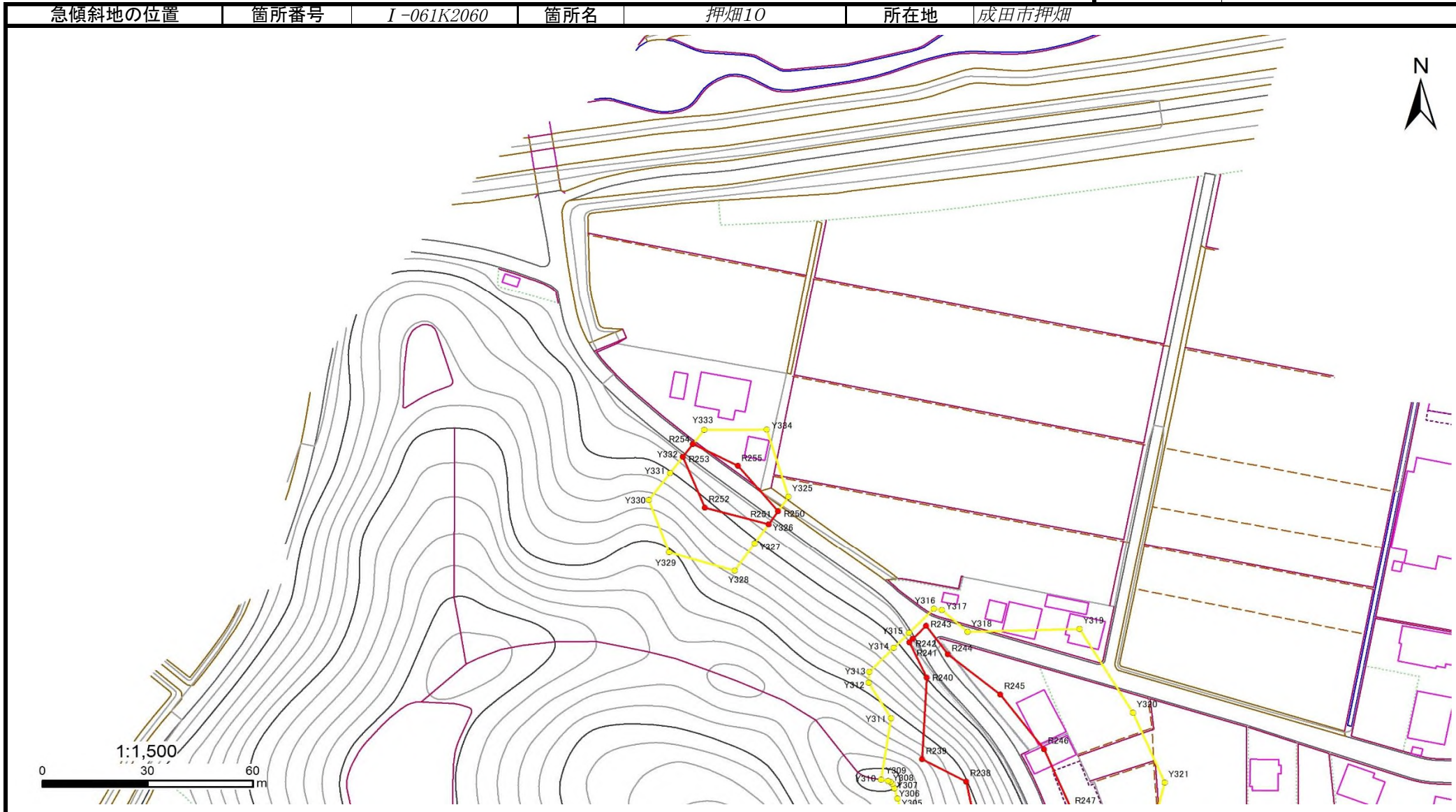


急傾斜地の崩壊区域調書

様式5-4 危害のおそれのある土地等の座標位置図

調査年度

令和4年度



急傾斜地の崩壊区域調書

様式5-5 危害のおそれのある土地の座標一覧

調査年度	令和4年度
------	-------

急傾斜地の位置	箇所番号	I-061K2060	箇所名	押畑10	所在地	成田市押畑
---------	------	------------	-----	------	-----	-------

危害のおそれのある区域の座標(土砂災害警戒区域)						危害のおそれのある区域の座標(土砂災害警戒区域)					
地点記号	X(m)	Y(m)	地点記号	X(m)	Y(m)	地点記号	X(m)	Y(m)	地点記号	X(m)	Y(m)
Y01	-21903.30	43040.33	Y31	-21804.74	43013.41	Y61	-21797.77	43117.93	Y91	-21715.89	43252.58
Y02	-21893.36	43039.32	Y32	-21816.78	43027.30	Y62	-21795.75	43113.03	Y92	-21719.26	43234.28
Y03	-21888.28	43038.81	Y33	-21836.85	43045.53	Y63	-21791.93	43103.79	Y93	-21720.35	43228.38
Y04	-21883.89	43038.37	Y34	-21840.97	43040.96	Y64	-21787.06	43100.39	Y94	-21722.16	43218.55
Y05	-21878.33	43037.80	Y35	-21845.66	43051.18	Y65	-21816.32	43105.20	Y95	-21719.90	43218.06
Y06	-21877.85	43040.16	Y36	-21849.54	43058.87	Y66	-21809.58	43112.58	Y96	-21718.57	43219.04
Y07	-21864.76	43022.82	Y37	-21861.29	43072.45	Y67	-21806.67	43115.76	Y97	-21716.61	43220.11
Y08	-21850.62	43013.62	Y38	-21859.94	43073.62	Y68	-21799.93	43123.14	Y98	-21708.49	43224.55
Y09	-21847.45	43014.38	Y39	-21863.09	43075.87	Y69	-21799.77	43132.65	Y99	-21701.49	43222.06
Y10	-21842.70	43007.21	Y40	-21870.17	43081.07	Y70	-21804.99	43145.98	Y100	-21699.40	43221.32
Y11	-21845.97	42999.86	Y41	-21879.89	43079.14	Y71	-21817.04	43152.22	Y101	-21694.50	43219.58
Y12	-21846.67	42998.23	Y42	-21897.27	43066.42	Y72	-21824.13	43145.17	Y102	-21682.06	43215.16
Y13	-21842.18	42981.52	Y43	-21751.28	43043.99	Y73	-21831.44	43137.91	Y103	-21678.07	43224.23
Y14	-21832.43	42969.42	Y44	-21742.81	43049.31	Y74	-21842.79	43126.63	Y104	-21678.66	43230.09
Y15	-21823.13	42957.38	Y45	-21736.84	43053.07	Y75	-21839.90	43113.15	Y105	-21680.94	43232.40
Y16	-21820.05	42954.88	Y46	-21731.51	43056.43	Y76	-21825.44	43106.98	Y106	-21691.90	43242.15
Y17	-21815.91	42951.59	Y47	-21728.38	43058.39	Y77	-21834.97	43191.46	Y107	-21698.16	43246.12
Y18	-21815.89	42945.36	Y48	-21730.64	43061.60	Y78	-21827.88	43184.41	Y108	-21711.32	43252.18
Y19	-21820.47	42933.88	Y49	-21730.97	43062.83	Y79	-21823.41	43179.97	Y109	-21681.57	43241.91
Y20	-21819.86	42933.82	Y50	-21734.00	43060.87	Y80	-21816.31	43172.92	Y110	-21685.52	43251.10
Y21	-21810.52	42932.86	Y51	-21739.37	43057.40	Y81	-21803.75	43176.75	Y111	-21687.32	43255.27
Y22	-21796.59	42931.43	Y52	-21744.37	43054.17	Y82	-21797.81	43194.38	Y112	-21691.26	43264.46
Y23	-21780.47	42929.78	Y53	-21752.76	43048.74	Y83	-21796.46	43199.66	Y113	-21697.44	43267.67
Y24	-21775.12	42938.21	Y54	-21753.26	43046.96	Y84	-21797.99	43201.48	Y114	-21709.51	43270.02
Y25	-21777.63	42961.73	Y55	-21781.92	43115.09	Y85	-21796.36	43207.88	Y115	-21714.78	43269.39
Y26	-21785.85	42980.13	Y56	-21786.46	43125.33	Y86	-21794.53	43215.06	Y116	-21719.10	43268.69
Y27	-21790.57	42981.97	Y57	-21789.75	43132.73	Y87	-21791.02	43228.82	Y117	-21718.27	43258.72
Y28	-21798.23	42993.28	Y58	-21793.80	43141.87	Y88	-21820.08	43227.74	Y118	-21717.49	43249.46
Y29	-21806.43	43002.98	Y59	-21800.08	43132.98	Y89	-21831.13	43205.40	Y119	-21716.07	43232.51
Y30	-21804.97	43011.29	Y60	-21801.59	43127.18	Y90	-21833.63	43196.48	Y120	-21715.56	43240.79

急傾斜地の崩壊区域調書

様式5-5 危害のおそれのある土地の座標一覧

調査年度	令和4年度
------	-------

急傾斜地の位置	箇所番号	I-061K2060	箇所名	押畑10	所在地	成田市押畑
---------	------	------------	-----	------	-----	-------

危害のおそれのある区域の座標(土砂災害警戒区域)						危害のおそれのある区域の座標(土砂災害警戒区域)					
地点記号	X(m)	Y(m)	地点記号	X(m)	Y(m)	地点記号	X(m)	Y(m)	地点記号	X(m)	Y(m)
Y121	-21712.37	43240.36	Y151	-21606.59	43188.08	Y181	-21671.95	43135.16	Y211	-21607.20	43136.51
Y122	-21691.21	43240.58	Y152	-21613.84	43185.21	Y182	-21667.99	43134.96	Y212	-21610.67	43142.03
Y123	-21679.48	43174.58	Y153	-21623.14	43181.54	Y183	-21660.20	43134.58	Y213	-21617.58	43131.50
Y124	-21679.41	43164.58	Y154	-21623.58	43179.67	Y184	-21650.21	43134.08	Y214	-21626.02	43121.62
Y125	-21679.36	43157.89	Y155	-21628.87	43176.84	Y185	-21648.79	43133.52	Y215	-21633.61	43111.73
Y126	-21679.33	43153.40	Y156	-21630.56	43176.08	Y186	-21646.94	43136.26	Y216	-21634.55	43108.84
Y127	-21679.29	43147.89	Y157	-21632.20	43174.51	Y187	-21648.12	43137.33	Y217	-21636.32	43106.96
Y128	-21670.89	43145.58	Y158	-21641.34	43165.77	Y188	-21642.08	43109.71	Y218	-21533.52	43075.56
Y129	-21668.78	43147.71	Y159	-21642.69	43164.77	Y189	-21647.58	43101.36	Y219	-21554.56	43088.69
Y130	-21653.37	43156.92	Y160	-21642.74	43159.12	Y190	-21650.82	43096.43	Y220	-21568.22	43097.21
Y131	-21641.34	43165.77	Y161	-21646.67	43157.07	Y191	-21656.32	43088.08	Y221	-21575.96	43102.04
Y132	-21640.19	43166.87	Y162	-21640.48	43149.22	Y192	-21647.74	43081.07	Y222	-21576.71	43102.50
Y133	-21639.52	43167.51	Y163	-21634.50	43141.65	Y193	-21649.38	43074.68	Y223	-21580.12	43086.33
Y134	-21632.43	43174.28	Y164	-21626.32	43131.28	Y194	-21630.76	43063.69	Y224	-21577.62	43080.51
Y135	-21627.45	43181.24	Y165	-21624.53	43132.80	Y195	-21608.68	43078.57	Y225	-21569.80	43074.29
Y136	-21626.81	43181.05	Y166	-21625.71	43134.54	Y196	-21598.09	43093.34	Y226	-21565.65	43070.99
Y137	-21626.67	43181.23	Y167	-21605.98	43138.36	Y197	-21599.49	43099.97	Y227	-21557.82	43064.76
Y138	-21625.35	43181.87	Y168	-21595.79	43148.29	Y198	-21594.72	43098.77	Y228	-21546.66	43064.34
Y139	-21625.05	43182.22	Y169	-21593.91	43161.71	Y199	-21580.51	43108.86	Y229	-21447.58	42942.82
Y140	-21618.89	43189.51	Y170	-21594.19	43180.27	Y200	-21577.54	43114.84	Y230	-21443.14	42933.86
Y141	-21615.60	43193.40	Y171	-21647.91	43137.47	Y201	-21570.75	43115.96	Y231	-21441.28	42930.09
Y142	-21609.14	43201.04	Y172	-21647.48	43147.46	Y202	-21564.06	43121.01	Y232	-21436.84	42921.13
Y143	-21621.89	43214.29	Y173	-21647.35	43150.46	Y203	-21568.96	43125.15	Y233	-21428.37	42923.02
Y144	-21637.34	43210.63	Y174	-21647.12	43155.71	Y204	-21571.70	43127.47	Y234	-21424.48	42927.68
Y145	-21646.28	43205.37	Y175	-21646.92	43160.45	Y205	-21576.28	43131.34	Y235	-21423.24	42929.19
Y146	-21654.95	43197.41	Y176	-21648.19	43160.73	Y206	-21583.91	43137.80	Y236	-21410.12	42926.58
Y147	-21667.66	43190.48	Y177	-21653.37	43156.92	Y207	-21590.50	43139.87	Y237	-21397.59	42949.34
Y148	-21675.56	43179.35	Y178	-21668.55	43147.94	Y208	-21596.83	43138.21	Y238	-21402.27	42963.38
Y149	-21669.72	43174.87	Y179	-21676.58	43139.85	Y209	-21598.24	43127.59	Y239	-21406.99	42977.21
Y150	-21597.28	43191.75	Y180	-21677.98	43135.46	Y210	-21601.26	43132.64	Y240	-21414.03	42987.24

急傾斜地の崩壊区域調書

様式5-5 危害のおそれのある土地の座標一覧

調査年度	令和4年度
------	-------

急傾斜地の位置	箇所番号	I-061K2060	箇所名	押畑10	所在地	成田市押畑
---------	------	------------	-----	------	-----	-------

危害のおそれのある区域の座標(土砂災害警戒区域)						危害のおそれのある区域の座標(土砂災害警戒区域)					
地点記号	X(m)	Y(m)	地点記号	X(m)	Y(m)	地点記号	X(m)	Y(m)	地点記号	X(m)	Y(m)
Y241	-21417.88	42992.35	Y271	-21381.03	43077.27	Y301	-21424.35	43106.50	Y331	-21277.50	43015.37
Y242	-21422.79	42999.77	Y272	-21391.15	43087.53	Y302	-21411.99	43099.45	Y332	-21272.63	43019.05
Y243	-21431.18	42994.34	Y273	-21391.25	43087.63	Y303	-21392.90	43088.56	Y333	-21264.65	43025.07
Y244	-21437.14	42990.49	Y274	-21395.10	43089.82	Y304	-21381.93	43082.31	Y334	-21264.52	43042.94
Y245	-21444.41	42985.79	Y275	-21408.80	43097.63	Y305	-21374.62	43080.21	Y335	-21687.24	43205.20
Y246	-21446.42	42985.29	Y276	-21410.09	43098.07	Y306	-21371.60	43079.35	Y336	-21696.29	43209.43
Y247	-21444.80	42979.24	Y277	-21421.37	43098.33	Y307	-21370.24	43078.75	Y337	-21700.01	43211.17
Y248	-21446.81	42966.62	Y278	-21432.57	43100.48	Y308	-21369.68	43078.21	Y338	-21709.07	43215.40
Y249	-21447.54	42956.45	Y279	-21432.10	43102.98	Y309	-21369.35	43077.50	Y339	-21713.59	43213.80
Y250	-21443.41	42951.98	Y280	-21437.57	43115.98	Y310	-21368.97	43075.52	Y340	-21716.29	43206.33
Y251	-21443.18	42951.97	Y281	-21447.57	43116.21	Y311	-21350.67	43078.38	Y341	-21706.82	43203.11
Y252	-21444.63	42946.43	Y282	-21451.97	43116.31	Y312	-21340.13	43072.00	Y342	-21702.37	43201.60
Y253	-21450.79	43032.14	Y283	-21461.96	43116.54	Y313	-21336.92	43072.16	Y343	-21692.90	43198.38
Y254	-21450.77	43024.65	Y284	-21470.09	43101.95	Y314	-21329.78	43079.16	Y344	-21688.40	43201.81
Y255	-21450.75	43019.05	Y285	-21467.61	43087.99	Y315	-21325.28	43083.57			
Y256	-21450.73	43012.91	Y286	-21447.80	43069.25	Y316	-21318.14	43090.56			
Y257	-21439.72	43008.96	Y287	-21443.98	43055.52	Y317	-21318.45	43092.88			
Y258	-21437.65	43008.01	Y288	-21434.67	43048.66	Y318	-21324.99	43100.20			
Y259	-21435.52	43008.43	Y289	-21426.60	43045.56	Y319	-21324.07	43132.10			
Y260	-21435.95	43012.54	Y290	-21417.47	43035.00	Y320	-21349.03	43147.39			
Y261	-21438.31	43022.26	Y291	-21442.74	43147.83	Y321	-21369.81	43156.43			
Y262	-21440.35	43030.62	Y292	-21443.69	43137.88	Y322	-21392.18	43150.63			
Y263	-21442.95	43041.30	Y293	-21444.11	43133.49	Y323	-21411.12	43156.62			
Y264	-21450.78	43036.10	Y294	-21444.61	43128.20	Y324	-21431.14	43148.54			
Y265	-21451.79	43035.60	Y295	-21443.27	43126.99	Y325	-21284.56	43049.17			
Y266	-21398.27	43034.76	Y296	-21437.45	43121.75	Y326	-21292.77	43043.46			
Y267	-21389.36	43050.17	Y297	-21436.75	43121.02	Y327	-21298.52	43039.46			
Y268	-21386.31	43055.46	Y298	-21431.50	43115.55	Y328	-21306.73	43033.76			
Y269	-21381.60	43063.60	Y299	-21426.26	43108.65	Y329	-21301.24	43015.06			
Y270	-21381.30	43064.12	Y300	-21424.83	43106.77	Y330	-21285.48	43009.34			

急傾斜地の崩壊区域調書

様式5-5 危害のおそれのある土地の座標一覧

調査年度	令和4年度
------	-------

急傾斜地の位置	箇所番号	I-061K2060	箇所名	押畑10	所在地	成田市押畑
---------	------	------------	-----	------	-----	-------

著しい危害のおそれのある区域の座標(土砂災害特別警戒区域)						著しい危害のおそれのある区域の座標(土砂災害特別警戒区域)					
地点記号	X(m)	Y(m)	地点記号	X(m)	Y(m)	地点記号	X(m)	Y(m)	地点記号	X(m)	Y(m)
R01	-21892.00	43060.04	R31	-21790.36	42930.79	R61	-21831.24	43187.76	R91	-21694.27	43253.90
R02	-21888.35	43055.62	R32	-21786.29	42940.16	R62	-21827.88	43184.41	R92	-21710.98	43254.86
R03	-21887.04	43054.04	R33	-21788.64	42958.81	R63	-21817.04	43185.53	R93	-21715.18	43254.63
R04	-21882.09	43061.84	R34	-21795.25	42973.19	R64	-21812.16	43199.13	R94	-21717.81	43253.27
R05	-21877.85	43065.12	R35	-21799.87	42974.95	R65	-21807.48	43212.76	R95	-21717.49	43249.46
R06	-21876.01	43062.67	R36	-21808.48	42986.13	R66	-21795.07	43212.94	R96	-21716.93	43242.79
R07	-21875.17	43061.23	R37	-21816.83	42996.74	R67	-21794.53	43215.06	R97	-21715.36	43248.31
R08	-21876.08	43060.47	R38	-21815.99	43007.84	R68	-21793.09	43220.70	R98	-21711.65	43247.85
R09	-21866.28	43048.45	R39	-21746.85	43046.77	R69	-21814.24	43220.79	R99	-21693.01	43248.40
R10	-21856.21	43035.52	R40	-21742.81	43049.31	R70	-21821.47	43202.20	R100	-21679.44	43169.36
R11	-21854.48	43038.08	R41	-21743.57	43053.23	R71	-21825.64	43191.21	R101	-21679.41	43164.58
R12	-21850.96	43043.32	R42	-21744.37	43054.17	R72	-21718.39	43239.03	R102	-21668.99	43160.79
R13	-21858.84	43053.08	R43	-21748.30	43051.63	R73	-21719.26	43234.28	R103	-21659.57	43167.08
R14	-21868.87	43066.31	R44	-21748.12	43050.28	R74	-21719.76	43231.55	R104	-21652.09	43177.27
R15	-21867.23	43067.69	R45	-21784.36	43120.58	R75	-21714.96	43230.54	R105	-21642.80	43182.94
R16	-21869.12	43069.70	R46	-21786.46	43125.33	R76	-21702.11	43229.94	R106	-21636.50	43192.85
R17	-21873.75	43073.63	R47	-21786.81	43126.12	R77	-21701.81	43231.16	R107	-21632.24	43196.32
R18	-21880.95	43070.84	R48	-21794.04	43117.85	R78	-21701.19	43233.69	R108	-21624.38	43197.10
R19	-21816.41	43009.57	R49	-21795.75	43113.03	R79	-21713.65	43238.34	R109	-21615.60	43193.40
R20	-21823.55	43007.23	R50	-21794.04	43108.89	R80	-21687.98	43230.00	R110	-21612.76	43196.75
R21	-21829.95	43005.12	R51	-21790.37	43108.68	R81	-21690.41	43229.18	R111	-21623.09	43205.99
R22	-21829.19	43003.70	R52	-21812.21	43109.70	R82	-21689.77	43227.80	R112	-21634.87	43203.68
R23	-21828.31	42989.85	R53	-21809.58	43112.58	R83	-21692.12	43225.02	R113	-21641.03	43198.65
R24	-21819.43	42978.49	R54	-21811.39	43121.03	R84	-21695.69	43220.00	R114	-21647.83	43188.93
R25	-21810.20	42967.15	R55	-21816.94	43134.74	R85	-21694.50	43219.58	R115	-21660.11	43184.07
R26	-21806.28	42965.04	R56	-21828.70	43140.63	R86	-21690.21	43218.05	R116	-21667.83	43173.42
R27	-21800.53	42955.66	R57	-21831.44	43137.91	R87	-21688.35	43224.81	R117	-21669.10	43167.84
R28	-21799.27	42942.44	R58	-21836.15	43133.22	R88	-21686.11	43228.55	R118	-21602.21	43189.80
R29	-21801.92	42931.98	R59	-21829.01	43123.39	R89	-21683.91	43247.35	R119	-21606.59	43188.08
R30	-21796.59	42931.43	R60	-21818.82	43113.60	R90	-21685.52	43251.10	R120	-21607.68	43179.99

急傾斜地の崩壊区域調書

様式5-5 危害のおそれのある土地の座標一覧

調査年度	令和4年度
------	-------

急傾斜地の位置	箇所番号	I-061K2060	箇所名	押畑10	所在地	成田市押畑
---------	------	------------	-----	------	-----	-------

著しい危害のおそれのある区域の座標(土砂災害特別警戒区域)						著しい危害のおそれのある区域の座標(土砂災害特別警戒区域)					
地点記号	X(m)	Y(m)	地点記号	X(m)	Y(m)	地点記号	X(m)	Y(m)	地点記号	X(m)	Y(m)
R121	-21613.89	43170.35	R151	-21613.10	43099.58	R181	-21557.13	43071.22	R211	-21446.19	43027.78
R122	-21621.86	43164.95	R152	-21614.25	43107.99	R182	-21444.83	42937.28	R212	-21449.20	43026.67
R123	-21630.54	43159.40	R153	-21611.64	43111.46	R183	-21443.14	42933.86	R213	-21391.86	43045.85
R124	-21633.45	43145.71	R154	-21609.65	43116.29	R184	-21436.49	42934.71	R214	-21389.36	43050.17
R125	-21633.26	43145.41	R155	-21608.07	43116.00	R185	-21433.83	42940.72	R215	-21388.02	43052.49
R126	-21635.95	43143.48	R156	-21607.20	43116.73	R186	-21431.51	42944.73	R216	-21391.41	43065.22
R127	-21634.50	43141.65	R157	-21597.24	43111.85	R187	-21419.61	42938.93	R217	-21401.25	43075.58
R128	-21630.89	43137.07	R158	-21590.75	43119.68	R188	-21413.74	42950.27	R218	-21407.75	43081.05
R129	-21628.71	43138.83	R159	-21588.31	43127.89	R189	-21417.93	42960.98	R219	-21420.11	43085.49
R130	-21629.51	43140.03	R160	-21579.26	43126.27	R190	-21422.37	42973.12	R220	-21431.32	43087.38
R131	-21617.92	43148.58	R161	-21576.28	43131.34	R191	-21428.28	42983.54	R221	-21446.20	43095.62
R132	-21608.17	43156.20	R162	-21579.86	43134.37	R192	-21433.57	42988.47	R222	-21446.99	43102.58
R133	-21603.33	43165.79	R163	-21583.33	43131.19	R193	-21437.14	42990.49	R223	-21451.97	43116.31
R134	-21600.94	43180.13	R164	-21592.68	43133.18	R194	-21441.15	42987.90	R224	-21455.94	43116.40
R135	-21647.59	43144.90	R165	-21594.05	43123.16	R195	-21440.04	42986.87	R225	-21458.11	43102.27
R136	-21647.48	43147.46	R166	-21598.71	43119.42	R196	-21435.99	42981.53	R226	-21456.01	43092.13
R137	-21649.55	43146.88	R167	-21607.20	43126.15	R197	-21435.05	42969.75	R227	-21439.17	43078.74
R138	-21654.54	43143.21	R168	-21609.41	43129.44	R198	-21433.12	42958.66	R228	-21432.30	43070.19
R139	-21659.03	43138.50	R169	-21613.78	43124.22	R199	-21429.23	42951.17	R229	-21421.61	43064.38
R140	-21660.20	43134.58	R170	-21617.77	43115.79	R200	-21428.08	42949.95	R230	-21413.83	43060.68
R141	-21655.51	43134.35	R171	-21622.27	43109.54	R201	-21435.67	42952.54	R231	-21404.54	43050.00
R142	-21653.96	43136.03	R172	-21624.47	43104.30	R202	-21438.44	42947.15	R232	-21431.95	43140.27
R143	-21651.33	43140.28	R173	-21629.09	43098.80	R203	-21439.95	42939.69	R233	-21432.51	43134.60
R144	-21649.51	43142.86	R174	-21630.78	43098.71	R204	-21450.78	43029.23	R234	-21432.71	43132.59
R145	-21635.37	43102.13	R175	-21547.40	43084.22	R205	-21450.77	43024.65	R235	-21417.54	43118.14
R146	-21639.98	43095.87	R176	-21554.56	43088.69	R206	-21447.37	43020.34	R236	-21401.10	43111.70
R147	-21640.61	43095.01	R177	-21562.72	43093.77	R207	-21442.48	43021.04	R237	-21385.47	43103.08
R148	-21644.20	43090.13	R178	-21567.40	43077.97	R208	-21440.16	43029.86	R238	-21369.54	43099.78
R149	-21633.53	43080.01	R179	-21565.65	43070.99	R209	-21440.35	43030.62	R239	-21362.91	43087.22
R150	-21620.36	43090.14	R180	-21562.14	43068.20	R210	-21441.54	43035.52	R240	-21338.63	43088.61

