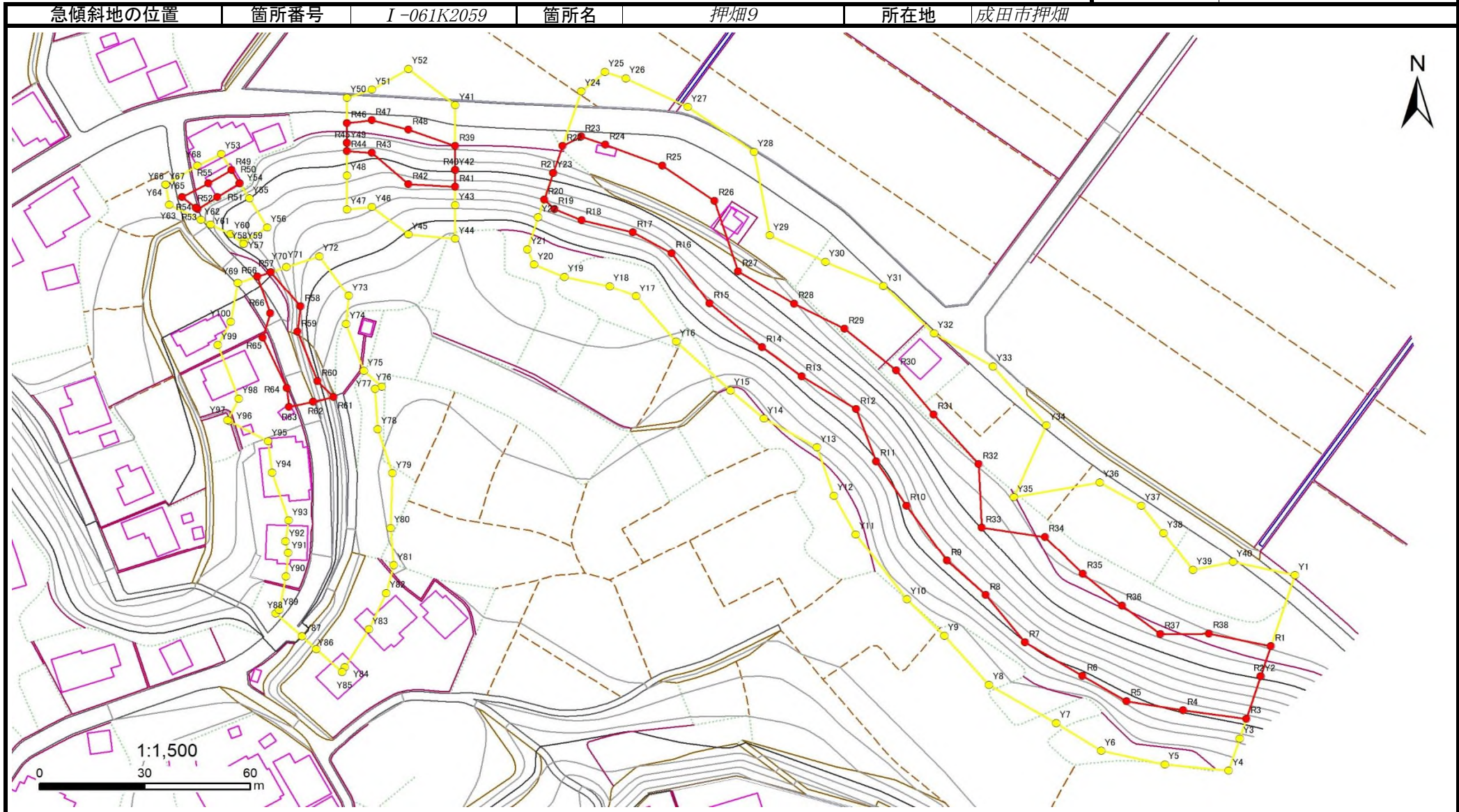


急傾斜地の崩壊区域調書

様式5-4 危害のおそれのある土地等の座標位置図

調査年度	令和4年度
------	-------



急傾斜地の崩壊区域調書

様式5-5 危害のおそれのある土地の座標一覧

調査年度	令和4年度
------	-------

急傾斜地の位置	箇所番号	I-061K2059	箇所名	押畑9	所在地	成田市押畑
---------	------	------------	-----	-----	-----	-------

危害のおそれのある区域の座標(土砂災害警戒区域)						危害のおそれのある区域の座標(土砂災害警戒区域)					
地点記号	X(m)	Y(m)	地点記号	X(m)	Y(m)	地点記号	X(m)	Y(m)	地点記号	X(m)	Y(m)
Y01	-21436.88	43685.04	Y31	-21351.06	43567.68	Y61	-21332.84	43375.92	Y91	-21430.29	43398.08
Y02	-21466.73	43675.30	Y32	-21365.24	43582.24	Y62	-21331.47	43373.13	Y92	-21426.76	43397.27
Y03	-21485.08	43669.32	Y33	-21374.99	43598.95	Y63	-21327.05	43364.16	Y93	-21420.51	43398.17
Y04	-21494.58	43666.22	Y34	-21392.39	43614.25	Y64	-21321.09	43363.15	Y94	-21406.34	43393.41
Y05	-21492.70	43647.99	Y35	-21413.65	43604.92	Y65	-21321.09	43363.15	Y95	-21397.11	43392.29
Y06	-21488.71	43629.81	Y36	-21409.29	43629.48	Y66	-21321.09	43363.15	Y96	-21391.09	43381.32
Y07	-21480.50	43616.97	Y37	-21416.10	43641.20	Y67	-21321.09	43363.15	Y97	-21390.90	43380.82
Y08	-21469.25	43597.88	Y38	-21424.29	43647.55	Y68	-21315.41	43372.19	Y98	-21384.52	43383.97
Y09	-21454.73	43585.12	Y39	-21435.31	43656.04	Y69	-21350.15	43383.68	Y99	-21368.65	43377.99
Y10	-21444.00	43574.43	Y40	-21432.97	43667.47	Y70	-21346.92	43393.15	Y100	-21361.83	43381.69
Y11	-21424.64	43559.90	Y41	-21297.56	43445.73	Y71	-21345.43	43397.50			
Y12	-21413.18	43553.65	Y42	-21316.76	43445.70	Y72	-21342.20	43406.97			
Y13	-21398.90	43548.75	Y43	-21327.06	43445.69	Y73	-21354.04	43415.31			
Y14	-21390.42	43533.66	Y44	-21337.06	43445.68	Y74	-21362.38	43414.56			
Y15	-21382.07	43524.19	Y45	-21335.80	43432.31	Y75	-21376.30	43419.63			
Y16	-21367.62	43508.72	Y46	-21327.59	43421.93	Y76	-21381.01	43424.72			
Y17	-21354.19	43497.29	Y47	-21328.34	43414.81	Y77	-21381.65	43422.76			
Y18	-21351.14	43489.73	Y48	-21318.34	43414.80	Y78	-21393.51	43423.58			
Y19	-21348.33	43476.79	Y49	-21308.73	43414.79	Y79	-21406.53	43427.72			
Y20	-21344.68	43468.14	Y50	-21295.33	43414.77	Y80	-21422.74	43427.29			
Y21	-21340.16	43466.19	Y51	-21292.99	43421.86	Y81	-21433.96	43428.15			
Y22	-21330.66	43469.32	Y52	-21286.80	43432.35	Y82	-21442.19	43425.95			
Y23	-21317.55	43473.63	Y53	-21312.02	43379.04	Y83	-21452.87	43420.98			
Y24	-21293.43	43481.57	Y54	-21320.59	43384.20	Y84	-21464.10	43414.18			
Y25	-21287.74	43488.32	Y55	-21325.13	43386.93	Y85	-21465.40	43413.38			
Y26	-21289.60	43494.29	Y56	-21333.70	43392.08	Y86	-21458.66	43405.99			
Y27	-21298.07	43511.92	Y57	-21337.61	43385.54	Y87	-21454.96	43401.92			
Y28	-21311.34	43530.92	Y58	-21338.61	43385.38	Y88	-21448.22	43394.53			
Y29	-21336.05	43535.34	Y59	-21338.61	43385.38	Y89	-21447.18	43395.50			
Y30	-21343.84	43551.20	Y60	-21335.64	43381.61	Y90	-21437.30	43397.36			

急傾斜地の崩壊区域調書

様式5-5 危害のおそれのある土地の座標一覧

調査年度	令和4年度
------	-------

急傾斜地の位置	箇所番号	I-061K2059	箇所名	押畑9	所在地	成田市押畑
---------	------	------------	-----	-----	-----	-------

著しい危害のおそれのある区域の座標(土砂災害特別警戒区域)						著しい危害のおそれのある区域の座標(土砂災害特別警戒区域)					
地点記号	X(m)	Y(m)	地点記号	X(m)	Y(m)	地点記号	X(m)	Y(m)	地点記号	X(m)	Y(m)
R01	-21457.85	43678.20	R31	-21389.21	43582.08	R61	-21384.09	43411.06			
R02	-21466.73	43675.30	R32	-21403.86	43594.92	R62	-21385.41	43405.21			
R03	-21479.23	43671.22	R33	-21422.68	43595.85	R63	-21386.97	43398.25			
R04	-21476.75	43653.19	R34	-21425.39	43613.76	R64	-21381.37	43397.65			
R05	-21474.01	43637.03	R35	-21436.45	43624.61	R65	-21366.45	43390.80			
R06	-21466.60	43624.53	R36	-21445.82	43635.84	R66	-21359.21	43393.02			
R07	-21456.66	43608.14	R37	-21454.20	43646.76						
R08	-21442.68	43596.88	R38	-21454.08	43660.59						
R09	-21432.60	43585.88	R39	-21309.59	43445.71						
R10	-21416.10	43574.28	R40	-21316.76	43445.70						
R11	-21403.05	43565.66	R41	-21321.70	43445.70						
R12	-21387.60	43560.00	R42	-21320.92	43432.32						
R13	-21377.91	43544.47	R43	-21311.62	43421.90						
R14	-21369.29	43533.22	R44	-21311.17	43414.79						
R15	-21356.34	43518.23	R45	-21308.73	43414.79						
R16	-21341.32	43507.39	R46	-21302.83	43414.78						
R17	-21335.17	43496.41	R47	-21301.96	43421.88						
R18	-21331.55	43481.79	R48	-21304.80	43432.33						
R19	-21328.32	43473.94	R49	-21316.75	43381.89						
R20	-21325.50	43471.01	R50	-21320.59	43384.20						
R21	-21317.55	43473.63	R51	-21324.75	43377.81						
R22	-21309.60	43476.25	R52	-21328.31	43372.31						
R23	-21306.79	43481.57	R53	-21327.90	43371.79						
R24	-21309.23	43488.44	R54	-21324.72	43367.76						
R25	-21315.40	43504.67	R55	-21320.59	43375.30						
R26	-21325.80	43519.57	R56	-21348.25	43389.25						
R27	-21346.73	43526.33	R57	-21346.92	43393.15						
R28	-21356.41	43542.32	R58	-21357.22	43401.59						
R29	-21363.83	43556.64	R59	-21364.77	43400.65						
R30	-21376.10	43571.44	R60	-21379.35	43406.41						