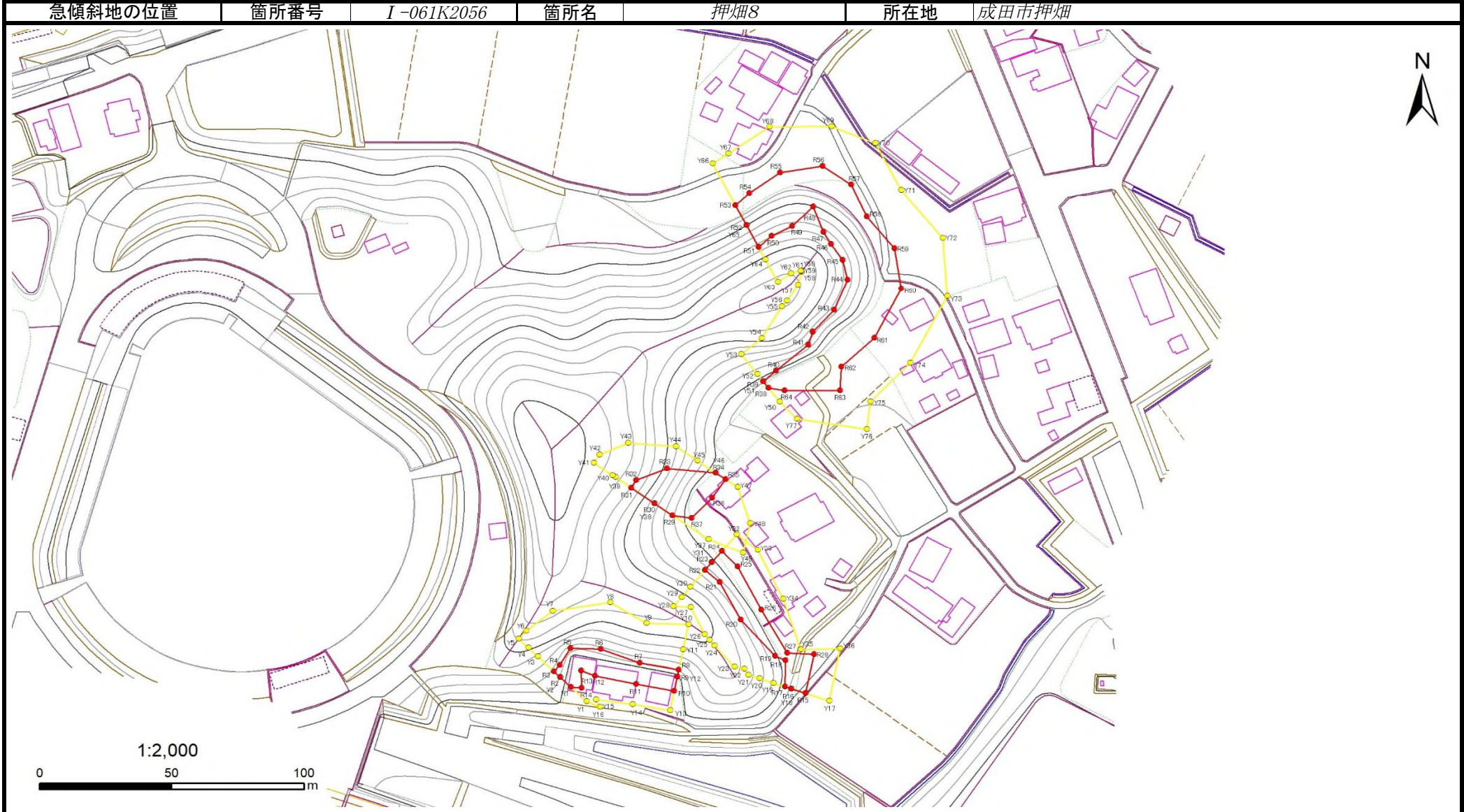


急傾斜地の崩壊区域調書

様式5-4 危害のおそれのある土地等の座標位置図

調査年度	令和4年度
------	-------



急傾斜地の崩壊区域調書

様式5-5 危害のおそれのある土地の座標一覧

調査年度	令和4年度
------	-------

急傾斜地の位置	箇所番号	I-061K2056	箇所名	押畑8	所在地	成田市押畑
---------	------	------------	-----	-----	-----	-------

危害のおそれのある区域の座標(土砂災害警戒区域)						危害のおそれのある区域の座標(土砂災害警戒区域)					
地点記号	X(m)	Y(m)	地点記号	X(m)	Y(m)	地点記号	X(m)	Y(m)	地点記号	X(m)	Y(m)
Y01	-22178.16	43143.71	Y31	-22123.65	43191.20	Y61	-22008.65	43224.82			
Y02	-22168.61	43133.74	Y32	-22112.47	43200.59	Y62	-22009.61	43221.15			
Y03	-22160.45	43125.22	Y33	-22118.68	43208.53	Y63	-22013.05	43216.16			
Y04	-22157.15	43121.78	Y34	-22137.98	43218.30	Y64	-22004.21	43211.49			
Y05	-22153.53	43118.00	Y35	-22157.87	43224.90	Y65	-21990.60	43204.29			
Y06	-22150.51	43120.94	Y36	-22157.41	43239.77	Y66	-21966.38	43191.48			
Y07	-22142.68	43130.84	Y37	-22114.25	43189.90	Y67	-21962.50	43197.47			
Y08	-22139.35	43152.73	Y38	-22100.18	43169.48	Y68	-21952.10	43212.97			
Y09	-22147.50	43166.47	Y39	-22089.96	43154.66	Y69	-21951.94	43236.55			
Y10	-22147.94	43182.32	Y40	-22089.23	43153.61	Y70	-21958.53	43253.14			
Y11	-22157.73	43180.30	Y41	-22084.29	43146.43	Y71	-21976.91	43262.91			
Y12	-22168.51	43178.09	Y42	-22081.17	43148.57	Y72	-21995.72	43278.66			
Y13	-22181.63	43175.39	Y43	-22076.51	43159.44	Y73	-22018.76	43280.38			
Y14	-22179.37	43161.21	Y44	-22077.92	43177.52	Y74	-22045.09	43266.38			
Y15	-22177.48	43147.22	Y45	-22083.53	43185.80	Y75	-22060.26	43251.23			
Y16	-22180.40	43148.85	Y46	-22088.19	43192.67	Y76	-22071.11	43249.89			
Y17	-22177.95	43235.65	Y47	-22093.80	43200.94	Y77	-22067.01	43223.47			
Y18	-22173.16	43221.22	Y48	-22107.94	43205.78						
Y19	-22170.96	43214.58	Y49	-22119.81	43202.94						
Y20	-22169.17	43209.19	Y50	-22060.22	43216.82						
Y21	-22167.81	43205.08	Y51	-22052.31	43210.69						
Y22	-22165.50	43203.46	Y52	-22049.47	43208.49						
Y23	-22164.53	43199.76	Y53	-22041.56	43202.37						
Y24	-22156.33	43192.08	Y54	-22035.32	43210.09						
Y25	-22154.00	43190.36	Y55	-22022.79	43217.72						
Y26	-22151.90	43188.37	Y56	-22020.69	43219.61						
Y27	-22141.29	43183.13	Y57	-22014.28	43223.90						
Y28	-22140.95	43176.66	Y58	-22009.10	43225.18						
Y29	-22137.30	43179.73	Y59	-22008.67	43224.99						
Y30	-22133.29	43183.09	Y60	-22008.76	43224.94						

急傾斜地の崩壊区域調書

様式5-5 危害のおそれのある土地の座標一覧

調査年度	令和4年度
------	-------

急傾斜地の位置	箇所番号	I-061K2056	箇所名	押畑8	所在地	成田市押畑
---------	------	------------	-----	-----	-----	-------

著しい危害のおそれのある区域の座標(土砂災害特別警戒区域)						著しい危害のおそれのある区域の座標(土砂災害特別警戒区域)					
地点記号	X(m)	Y(m)	地点記号	X(m)	Y(m)	地点記号	X(m)	Y(m)	地点記号	X(m)	Y(m)
R01	-22172.56	43137.86	R31	-22094.08	43160.64	R61	-22035.21	43252.76			
R02	-22168.61	43133.74	R32	-22091.06	43162.49	R62	-22046.57	43240.29			
R03	-22166.36	43131.40	R33	-22086.52	43174.19	R63	-22055.88	43239.75			
R04	-22163.96	43133.49	R34	-22088.19	43192.67	R64	-22055.92	43218.79			
R05	-22157.30	43137.59	R35	-22090.78	43196.48						
R06	-22157.57	43149.10	R36	-22098.09	43191.26						
R07	-22163.00	43163.91	R37	-22106.00	43183.51						
R08	-22165.77	43178.65	R38	-22054.89	43212.69						
R09	-22168.51	43178.09	R39	-22052.31	43210.69						
R10	-22174.09	43176.94	R40	-22048.09	43215.48						
R11	-22171.30	43162.54	R41	-22037.88	43227.77						
R12	-22168.09	43147.01	R42	-22032.88	43229.35						
R13	-22166.15	43141.67	R43	-22024.13	43237.48						
R14	-22172.87	43141.81	R44	-22012.16	43242.67						
R15	-22174.96	43226.65	R45	-22004.39	43240.81						
R16	-22173.16	43221.22	R46	-21998.07	43236.39						
R17	-22172.41	43218.95	R47	-21993.45	43233.54						
R18	-22162.02	43219.08	R48	-21983.42	43229.58						
R19	-22160.43	43215.23	R49	-21990.94	43221.68						
R20	-22146.14	43202.19	R50	-21994.97	43213.79						
R21	-22131.44	43194.20	R51	-21999.24	43208.86						
R22	-22126.68	43188.65	R52	-21990.60	43204.29						
R23	-22123.65	43191.20	R53	-21982.87	43200.20						
R24	-22119.14	43194.99	R54	-21978.08	43205.30						
R25	-22125.38	43201.02	R55	-21969.97	43216.98						
R26	-22142.22	43209.92	R56	-21967.51	43233.10						
R27	-22159.23	43219.76	R57	-21974.74	43244.04						
R28	-22159.62	43229.86	R58	-21987.28	43249.91						
R29	-22104.90	43176.33	R59	-21999.88	43260.48						
R30	-22100.18	43169.48	R60	-22015.72	43263.00						