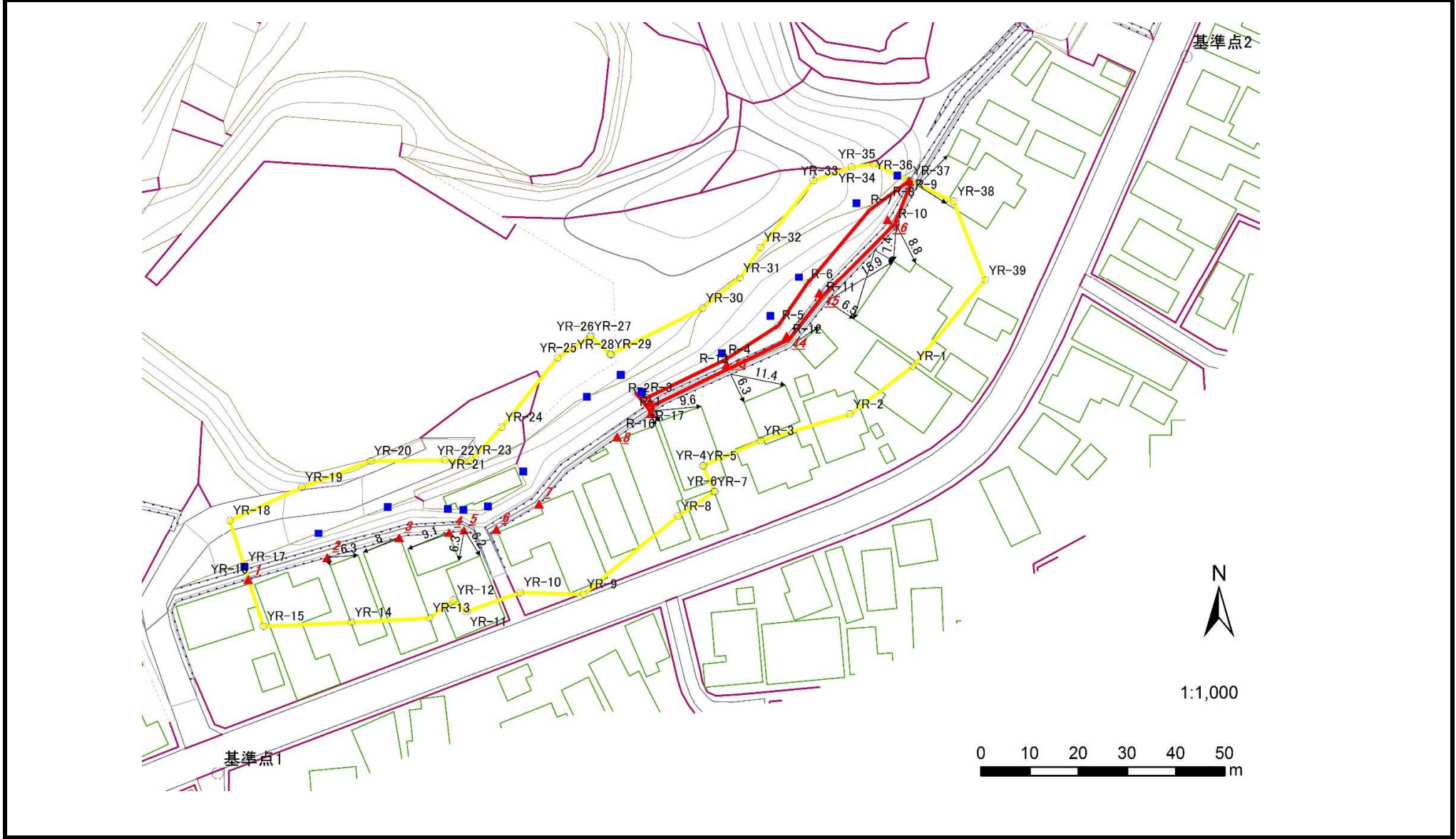


急傾斜地の崩壊区域調書

様式5-4 危害のおそれのある土地等の平坦部展開図

調査年度 平成27年度

急傾斜地の位置	箇所番号	I-0447	箇所名	高根2	所在地	香取郡多古町高根
---------	------	--------	-----	-----	-----	----------



急傾斜地の崩壊区域調書

様式5-5 危害のおそれのある土地等の座標一覧

調査年度 平成27年度

急傾斜地の位置	箇所番号	I-0447	箇所名	0	所在地	香取郡多古町高根		
危害のおそれのある土地の区域の座標(土砂災害警戒区域)				著しい危害のおそれのある土地の区域の座標(土砂災害特別警戒区域)				
地点記号	X (m)	Y (m)	地点記号	X (m)	Y (m)	地点記号	X (m)	Y (m)
YR-1	57784.69	-28582.13	YR-37	57783.88	-28544.24	R-1	-28587.61	57727.75
YR-2	57771.69	-28591.95	YR-38	57792.95	-28548.44	R-2	-28588.63	57729.90
YR-3	57753.32	-28597.33	YR-39	57799.46	-28564.56	R-3	-28588.55	57729.98
YR-4	57741.59	-28602.40				R-4	-28580.84	57746.03
YR-5	57741.50	-28602.49				R-5	-28573.85	57756.98
YR-6	57743.90	-28607.66				R-6	-28565.29	57762.93
YR-7	57743.76	-28607.76				R-7	-28550.17	57775.74
YR-8	57736.36	-28612.72				R-8	-28544.24	57783.88
YR-9	57716.97	-28628.68				R-9	-28544.45	57784.33
YR-10	57703.99	-28628.33				R-10	-28553.01	57780.86
YR-11	57692.95	-28632.20				R-11	-28567.77	57766.14
YR-12	57690.27	-28629.89				R-12	-28576.62	57759.23
YR-13	57685.31	-28633.50				R-13	-28582.66	57746.83
YR-14	57669.26	-28634.40				R-14	-28590.10	57731.28
YR-15	57651.28	-28635.20				R-15	-28590.23	57731.30
YR-16	57648.22	-28625.68				R-16	-28591.64	57730.99
YR-17	57647.41	-28623.13				R-17	-28591.62	57730.98
YR-18	57644.35	-28613.61						
YR-19	57659.14	-28606.84						
YR-20	57673.28	-28601.47						
YR-21	57688.51	-28601.27						
YR-22	57692.06	-28601.38						
YR-23	57693.86	-28601.30						
YR-24	57700.19	-28594.58						
YR-25	57711.61	-28580.45						
YR-26	57718.32	-28576.12						
YR-27	57718.43	-28576.04						
YR-28	57722.50	-28579.79						
YR-29	57722.58	-28579.71						
YR-30	57741.39	-28570.34						
YR-31	57749.05	-28564.09						
YR-32	57753.32	-28557.84						
YR-33	57764.12	-28544.24						
YR-34	57771.96	-28541.45						
YR-35	57776.53	-28540.85						
YR-36	57781.43	-28543.11						