

急傾斜地の崩壊区域調書

様式5-4 平坦部の展開図

調査年度

令和4年度

急傾斜地の位置

箇所番号

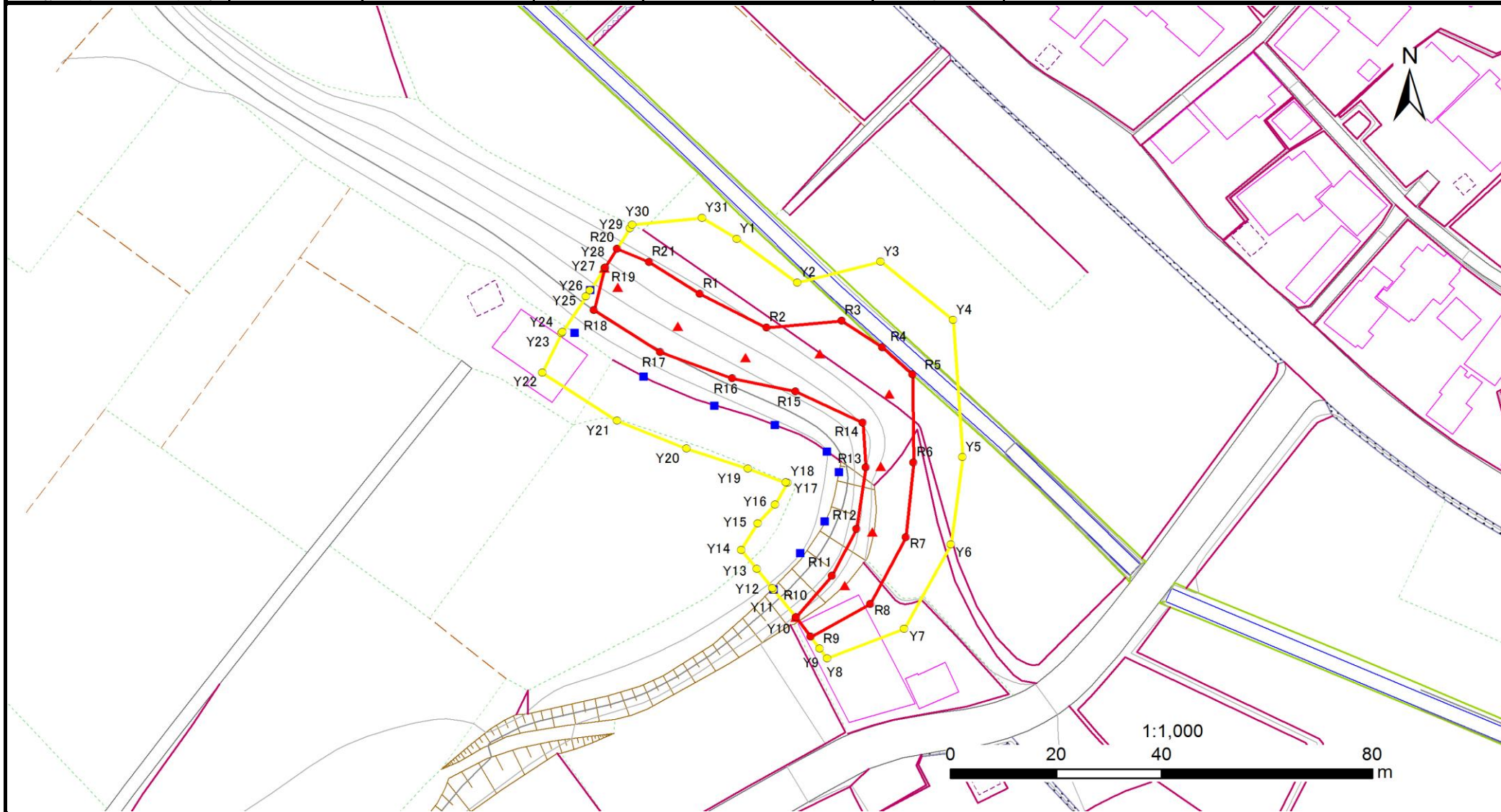
I-022K2135

箇所名

大穴北7

所在地

船橋市大穴北6丁目



急傾斜地の崩壊区域調書

様式5-5 危害のおそれのある土地等の座標一覧

調査年度

令和4年度

| 急傾斜地の位置 | | 箇所番号 | I-022K2135 | | | 箇所名 | 大穴北7 | | | 所在地 | 船橋市大穴北6丁目 | |
|--------------------------|-----------|----------|------------|----------|-----------|-------------------------------|-----------|----------|------|------|-----------|--|
| 危害のおそれのある区域の座標(土砂災害警戒区域) | | | | | | 著しい危害のおそれのある区域の座標(土砂災害特別警戒区域) | | | | | | |
| 地点記号 | X(m) | Y(m) | 地点記号 | X(m) | Y(m) | 地点記号 | X(m) | Y(m) | 地点記号 | X(m) | Y(m) | |
| Y1 | -27794.52 | 19870.18 | Y28 | 19845.10 | -27800.29 | R1 | -27805.39 | 19863.16 | | | | |
| Y2 | -27803.21 | 19881.60 | Y29 | 19849.91 | -27792.43 | R2 | -27812.06 | 19875.76 | | | | |
| Y3 | -27799.03 | 19897.51 | Y30 | 19850.31 | -27791.76 | R3 | -27810.69 | 19890.10 | | | | |
| Y4 | -27810.58 | 19911.25 | Y31 | 19863.59 | -27790.41 | R4 | -27815.87 | 19897.74 | | | | |
| Y5 | -27837.53 | 19913.04 | | | | R5 | -27821.09 | 19903.42 | | | | |
| Y6 | -27854.75 | 19910.83 | | | | R6 | -27838.61 | 19903.75 | | | | |
| Y7 | -27871.36 | 19901.96 | | | | R7 | -27853.32 | 19902.26 | | | | |
| Y8 | -27877.18 | 19887.27 | | | | R8 | -27866.46 | 19895.53 | | | | |
| Y9 | -27875.25 | 19885.87 | | | | R9 | -27872.95 | 19884.21 | | | | |
| Y10 | -27869.07 | 19881.42 | | | | R10 | -27869.07 | 19881.42 | | | | |
| Y11 | -27863.65 | 19877.15 | | | | R11 | -27860.89 | 19888.21 | | | | |
| Y12 | -27863.37 | 19876.93 | | | | R12 | -27851.68 | 19892.89 | | | | |
| Y13 | -27859.57 | 19873.95 | | | | R13 | -27839.56 | 19894.66 | | | | |
| Y14 | -27855.78 | 19870.98 | | | | R14 | -27830.77 | 19894.10 | | | | |
| Y15 | -27850.58 | 19874.10 | | | | R15 | -27824.59 | 19881.30 | | | | |
| Y16 | -27846.89 | 19877.44 | | | | R16 | -27822.05 | 19869.30 | | | | |
| Y17 | -27842.63 | 19879.76 | | | | R17 | -27816.86 | 19855.64 | | | | |
| Y18 | -27842.55 | 19879.40 | | | | R18 | -27808.61 | 19843.10 | | | | |
| Y19 | -27839.81 | 19872.29 | | | | R19 | -27800.29 | 19845.10 | | | | |
| Y20 | -27835.86 | 19860.61 | | | | R20 | -27796.50 | 19847.42 | | | | |
| Y21 | -27830.33 | 19847.39 | | | | R21 | -27799.08 | 19853.49 | | | | |
| Y22 | -27820.96 | 19833.22 | | | | | | | | | | |
| Y23 | -27813.10 | 19836.92 | | | | | | | | | | |
| Y24 | -27812.91 | 19837.05 | | | | | | | | | | |
| Y25 | -27805.91 | 19841.57 | | | | | | | | | | |
| Y26 | -27804.70 | 19842.33 | | | | | | | | | | |
| Y27 | -27800.32 | 19845.08 | | | | | | | | | | |