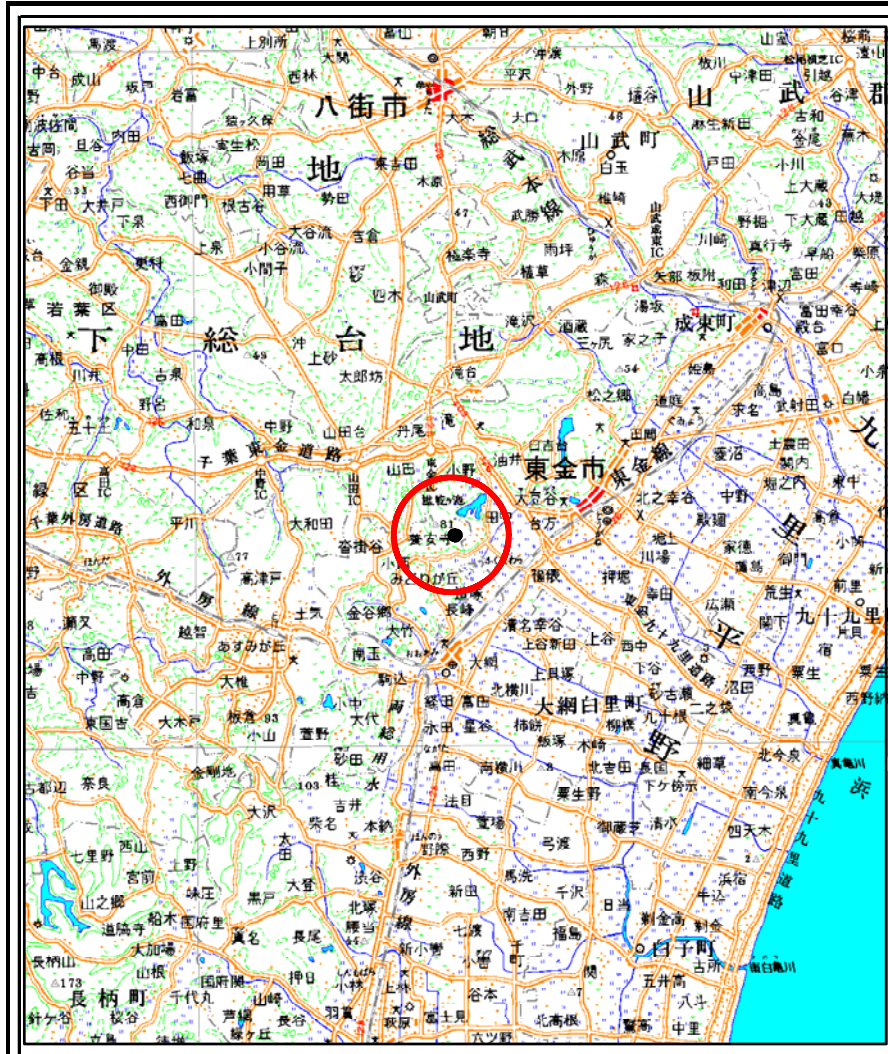
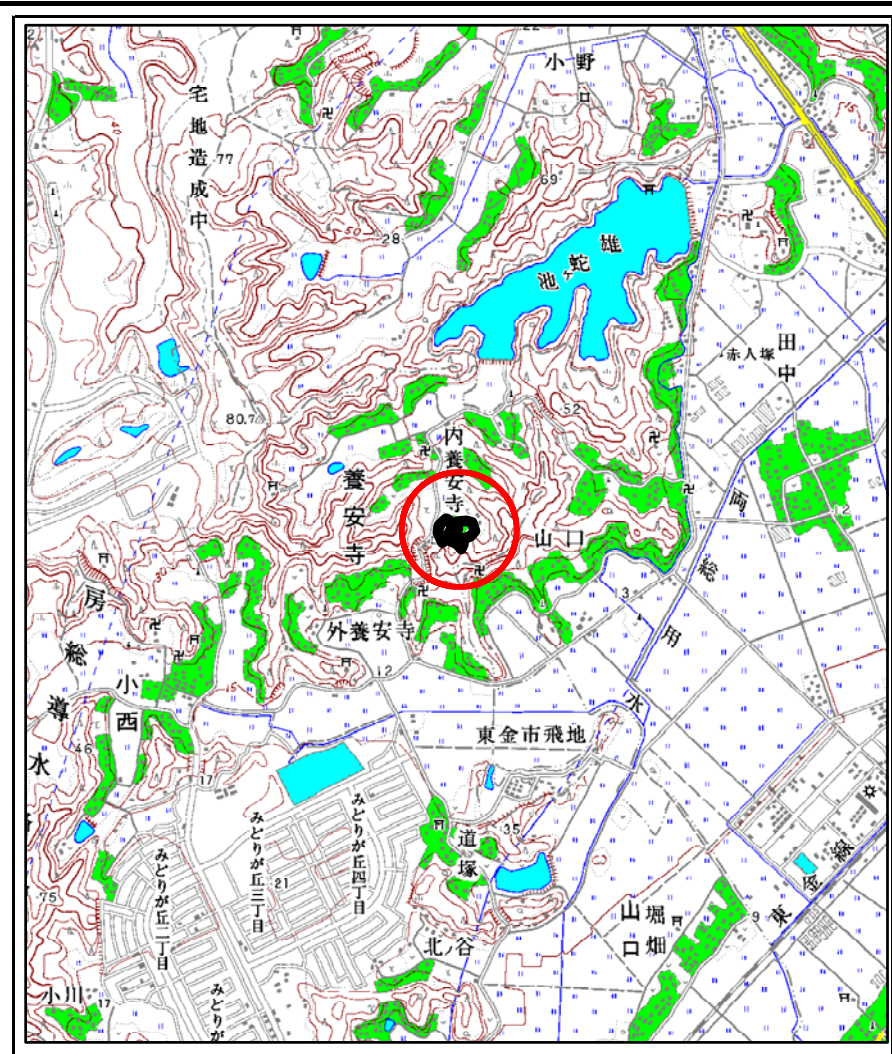


土砂災害警戒区域等の指定の告示に係る図書(その1)



(1/200,000)

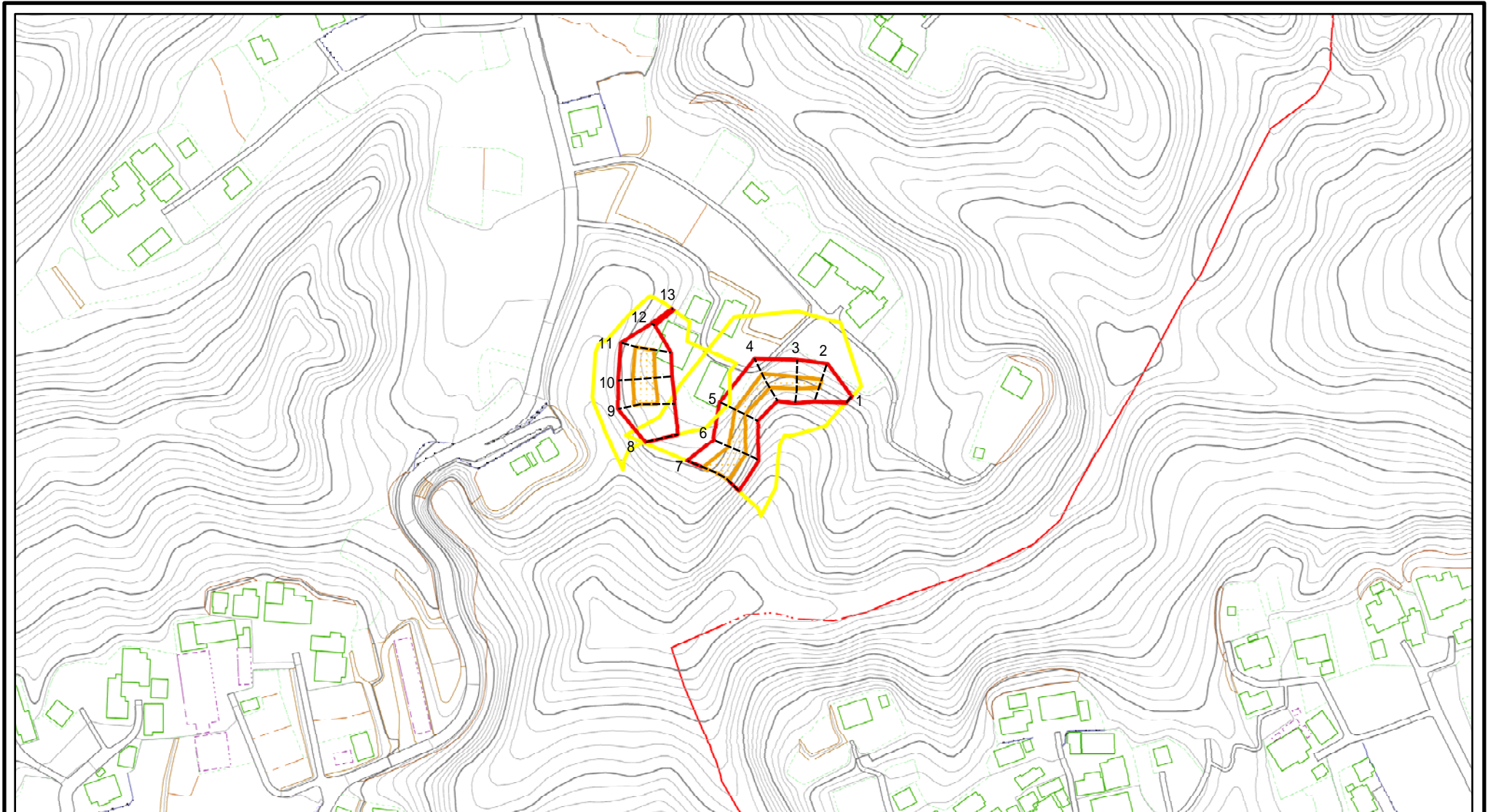


(1/25,000)

様式-1(急) 土砂災害警戒区域・土砂災害特別警戒区域 位置図	自然現象の種類	急傾斜地の崩壊
	箇所番号	Ⅱ-2589
	箇所名	養安寺8
	所在地	大網白里市 養安寺

この地図は、国土地理院の承認を得て、同院発行の20万分の1・2万5千分の1の地形図を複製したものである。(承認番号 平23情複 第146号)

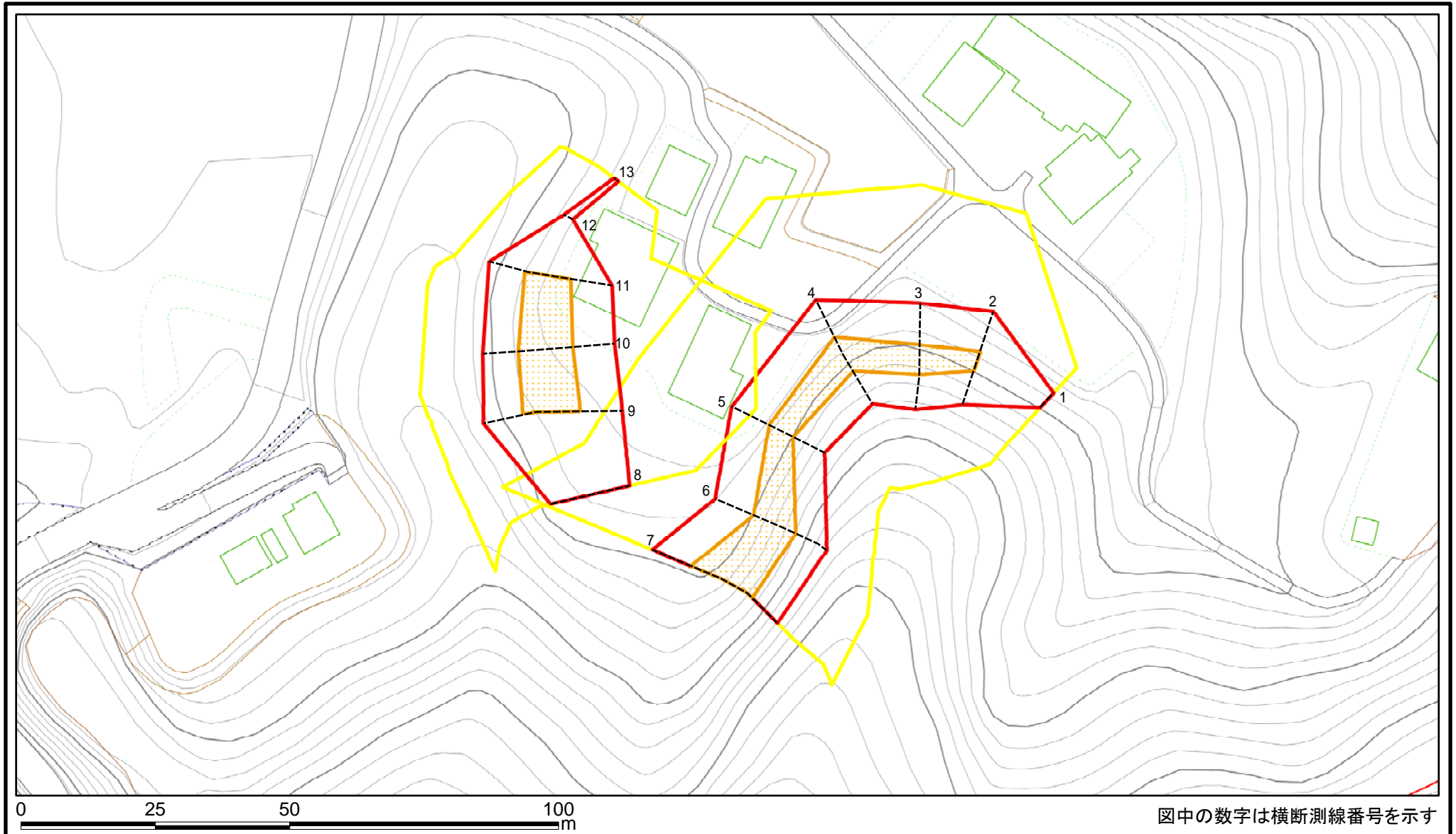
土砂災害警戒区域等の指定の告示に係る図書(その2)



図中の数字は横断測線番号を示す

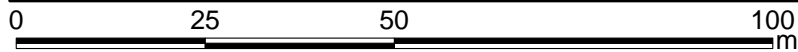
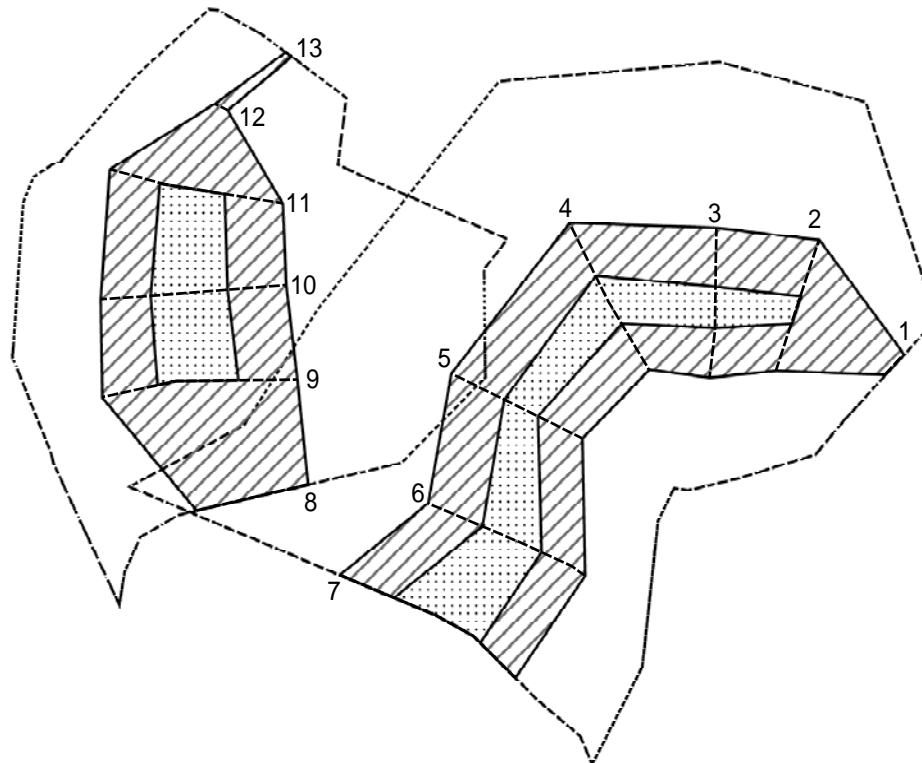
様式-2(急) 土砂災害警戒区域・土砂災害特別警戒区域 区域図(その1)	土砂災害防止法施行令第二条の基準に該当する区域		土 縮尺 1:2,500	自然現象の種類	急傾斜地の崩壊	箇所番号	II-2589
	土砂災害防止法施行令第三条の基準に該当する区域			告示番号	Y;千葉県告示第54号 R;千葉県告示第55号	箇所名	養安寺8
	それ以外の区域			告示年月日	平成25年2月15日	所在地	大網白里市 養安寺

土砂災害警戒区域等の指定の告示に係る図書(その2-1)



様式-2-1(急) 土砂災害警戒区域・土砂災害特別警戒区域 区域図(その2)	土砂災害防止法施行令第二条の基準に該当する区域		土 縮尺 1:1,000	自然現象の種類	急傾斜地の崩壊	箇所番号	II-2589
	土砂災害防止法施行令第三条の基準に該当する区域			告示番号	Y;千葉県告示第54号 R;千葉県告示第55号	箇所名	養安寺8
	それ以外の区域			告示年月日	平成25年2月15日	所在地	大網白里市 養安寺

土砂災害警戒区域等の指定の告示に係る図書(その2-2)



図中の数字は横断測線番号を示す

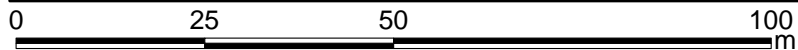
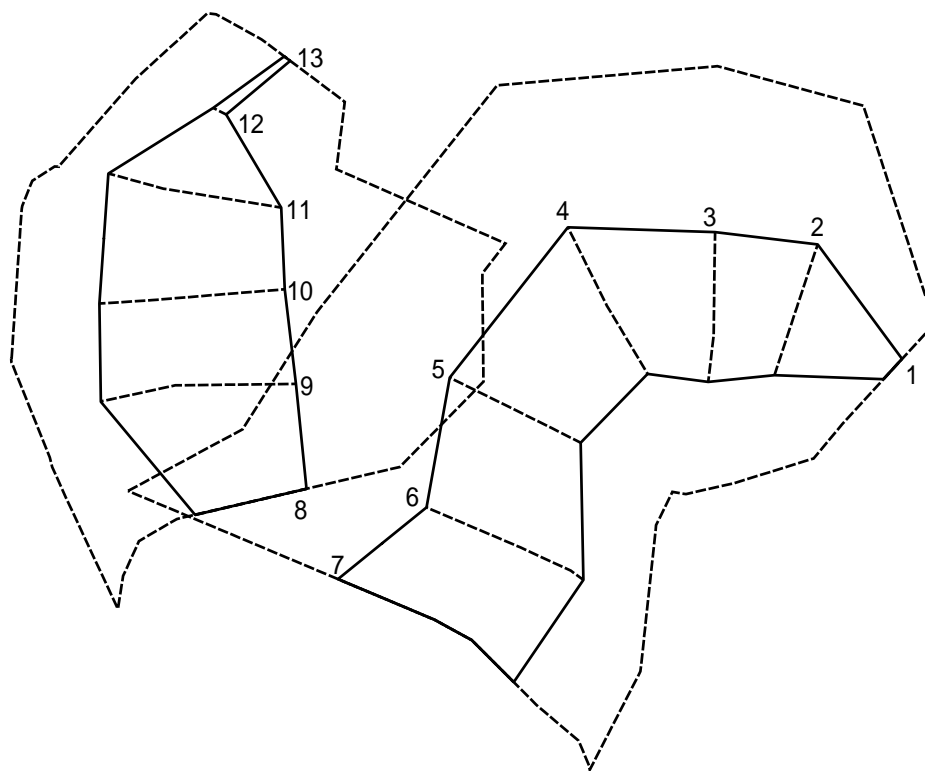
様式-2-2(急)
土砂災害特別警戒区域の区域区分図
(急傾斜地の崩壊に伴う土石等の移動により
建築物の地上部に作用すると想定される力)

土砂災害防止法施行令第二条の基準に該当する区域	
土砂災害防止法施行令第三条の基準に該当する区域	
それ以外の区域	

+
縮尺
1:1,000

自然現象の種類	急傾斜地の崩壊	箇所番号	II-2589
告示番号	千葉県告示第55号	箇所名	養安寺8
告示年月日	平成25年2月15日	所在地	大網白里市 養安寺

土砂災害警戒区域等の指定の告示に係る図書(その2-3)



図中の数字は横断測線番号を示す

様式-2-3(急)
土砂災害特別警戒区域の区域区分図
(急傾斜地の崩壊に伴う土石等の堆積により
建築物の地上部に作用すると想定される力)

土砂災害防止法施行令第二条の基準に該当する区域	
土砂災害防止法施行令第三条の基準に該当する区域	
それ以外の区域	

土
縮尺
1:1,000

自然現象の種類	急傾斜地の崩壊	箇所番号	II-2589
告示番号	千葉県告示第55号	箇所名	養安寺8
告示年月日	平成25年2月15日	所在地	大網白里市 養安寺

土砂災害警戒区域等の指定の告示に係る図書(その3)(案)

横断測線の区間	土石等の移動により建築物の地上部に作用すると想定される力				土石等の堆積により建築物の地上部に作用すると想定される力			
	土石等の(移動)高さが1m以下の場合、土石等の移動による力が100kN/m ² を超える区域		それ以外の区域		土石等の堆積の高さが3mを超える区域		それ以外の区域	
	力の大きさのうち最大のもの(kN/m ²)	土石等の高さ(m)	力の大きさのうち最大のもの(kN/m ²)	土石等の高さ(m)	力の大きさのうち最大のもの(kN/m ²)	土石等の高さ(m)	力の大きさのうち最大のもの(kN/m ²)	土石等の高さ(m)
1 ~ 2	-	-	100.00	1.00	-	-	12.84	2.40
2 ~ 3	118.88	1.00	100.00	1.00	-	-	13.84	2.59
3 ~ 4	121.23	1.00	100.00	1.00	-	-	13.84	2.59
4 ~ 5	121.23	1.00	100.00	1.00	-	-	12.63	2.36
5 ~ 6	127.46	1.00	100.00	1.00	-	-	13.87	2.59
6 ~ 7	136.66	1.00	100.00	1.00	-	-	15.35	2.87
8 ~ 9	-	-	100.00	1.00	-	-	12.35	2.31
9 ~ 10	130.67	1.00	100.00	1.00	-	-	13.27	2.48
10 ~ 11	130.67	1.00	100.00	1.00	-	-	14.45	2.70
11 ~ 12	-	-	100.00	1.00	-	-	16.05	3.00
12 ~ 13	-	-	15.92	1.00	-	-	16.05	3.00
~								
~								
~								
~								
~								
~								
~								
~								
~								
~								
~								
~								
~								
~								
~								
~								
~								
~								
~								
~								
~								
~								
~								
~								
~								
~								

様式-3(急) 建築物の構造の規制に必要な衝撃に関する事項	自然現象の種類	急傾斜地の崩壊	箇所番号	II-2589
	告示番号	千葉県告示第55号	箇所名	養安寺8
	告示年月日	平成25年2月15日	所在地	大網白里市 養安寺