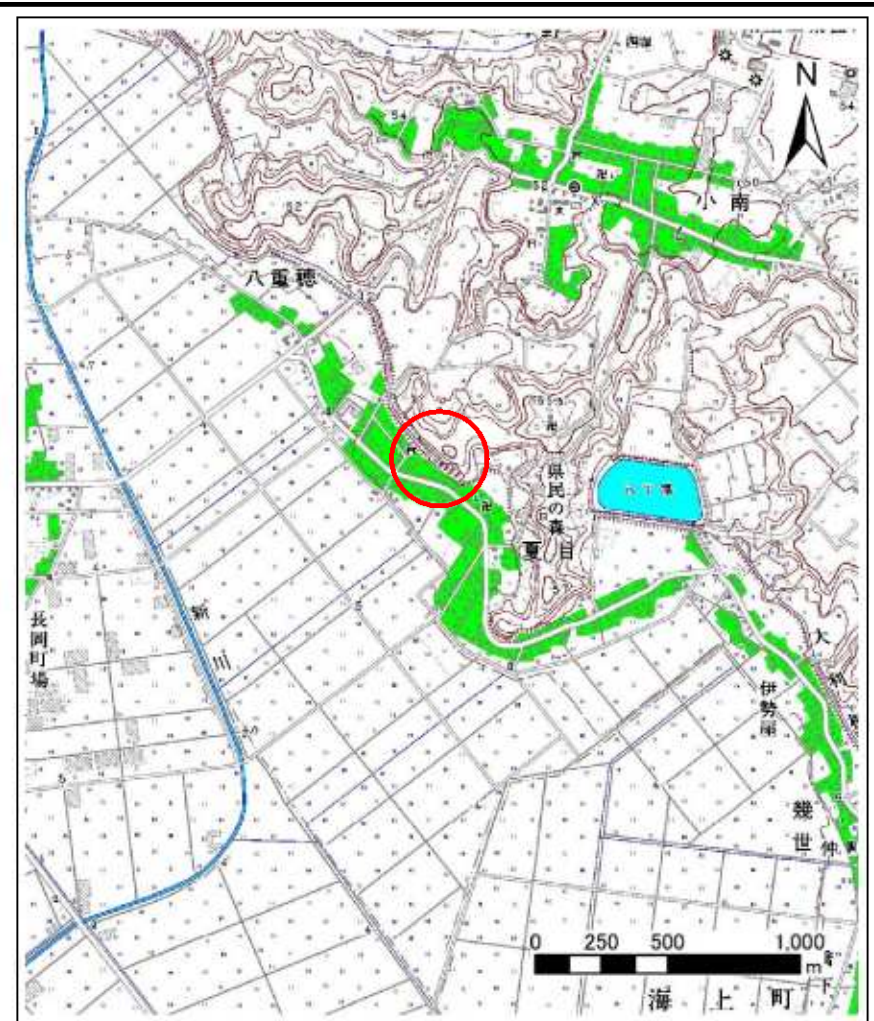


土砂災害警戒区域等の指定の公示に係る図書(その1)



(1/200,000)

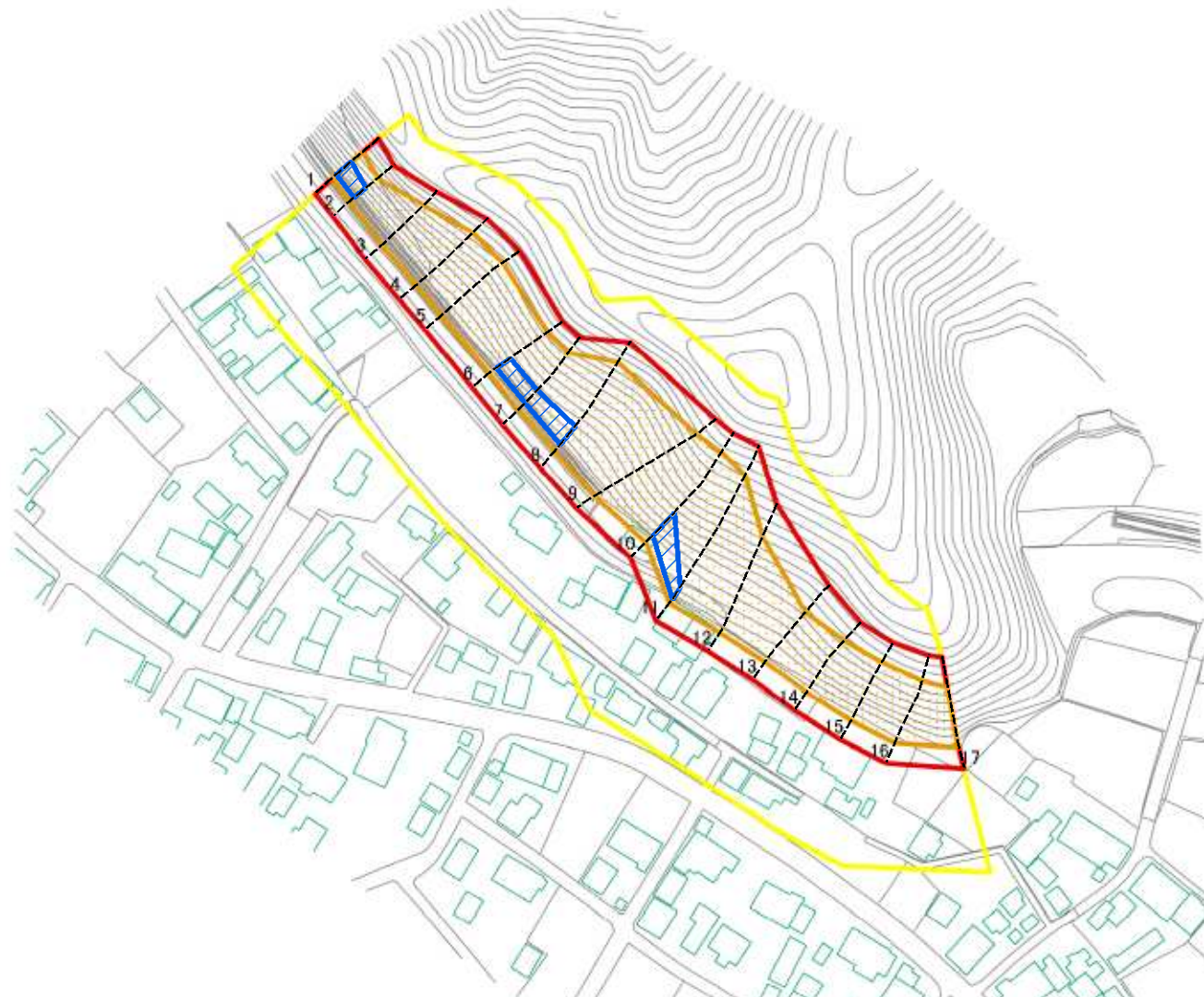


(1/25,000)

様式-1(急) 土砂災害警戒区域・土砂災害特別警戒区域 位置図	自然現象の種類	急傾斜地の崩壊
	箇所番号	I-0608
	箇所名	八幡2
	所在地	香取郡東庄町小南・夏目

この地図は、国土地理院の承認を得て、同院発行の20万分の1・2万5千分の1の地形図を複製したものである。(承認番号 平19総複 第984号)

土砂災害警戒区域等の指定の公示に係る図書(その2)



図中の数字は横断測線番号を示す

様式-2(急)

土砂災害警戒区域・土砂災害特別警戒区域
区域図(その1)

土砂災害防止法施行令第2条の基準に該当する区域
土砂災害防止法
施行令第3条の
基準に該当する
区域
土石等の(移動)高さが1m以下の場合、
土石等の移動による力が100N/mを超える区域
土石等の堆積の高さが3mを超える区域
それ以外の区域



縮尺

1:2,500

自然現象
の種類

告示番号

告示年月日

急傾斜地の崩壊

千第448号・千第449号

平成20年4月22日

箇所番号

箇所名

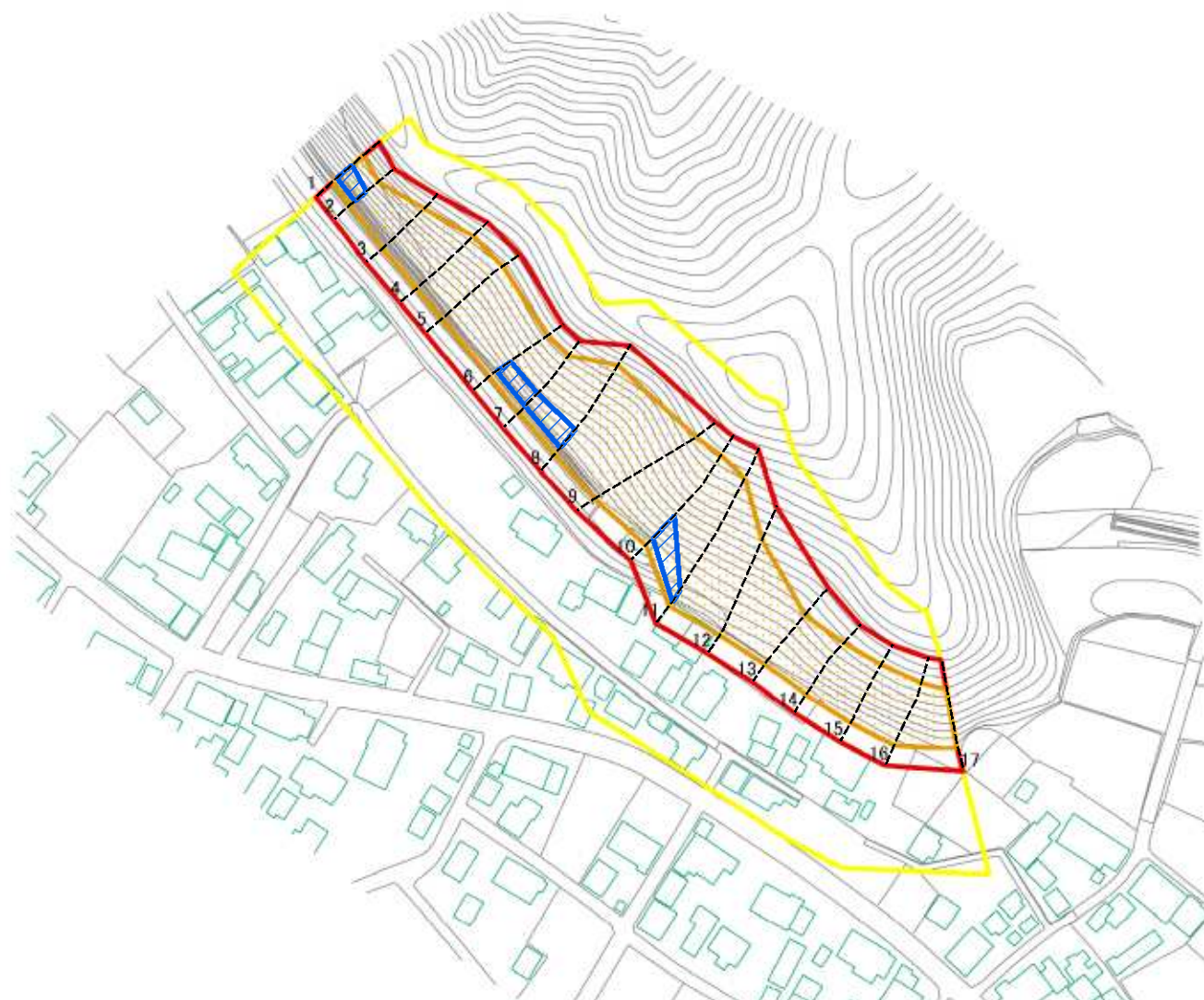
所在地

I-0608

八幡2

香取郡東庄町小南・夏目

土砂災害警戒区域等の指定の公示に係る図書(その2-1)



図中の数字は横断測線番号を示す

様式-2-1(急)

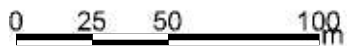
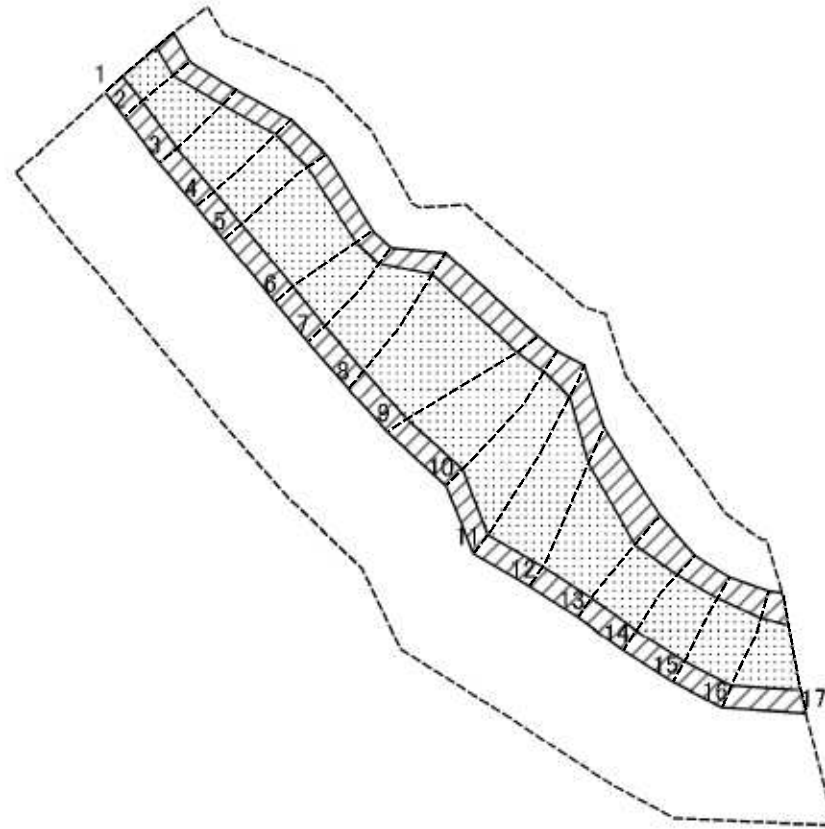
土砂災害警戒区域・土砂災害特別警戒区域
区域図(その2)

土砂災害防止法施行令第二条の基準に該当する区域	
土砂災害防止法施行令第三条の基準に該当する区域	
それ以外の区域	

	縮尺
1:2,500	

自然現象の種類	急傾斜地の崩壊	箇所番号	I-0608
告示番号	千第448号・千第449号	箇所名	八幡2
告示年月日	平成20年4月22日	所在地	香取郡東庄町小南・夏目

土砂災害警戒区域等の指定の公示に係る図書(その2-2)



図中の数字は横断測線番号を示す

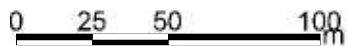
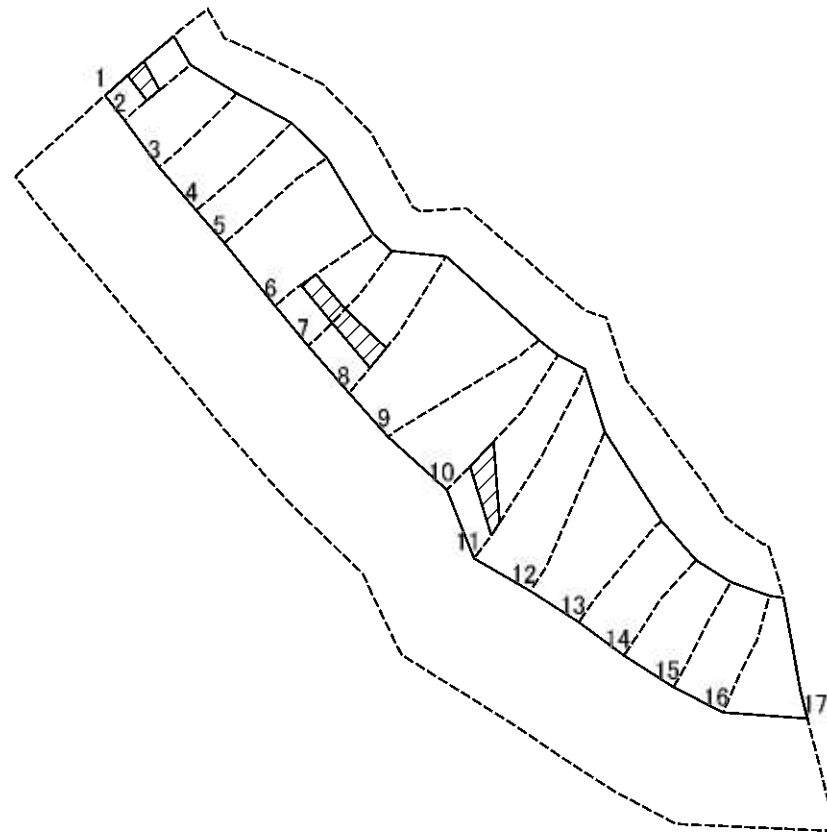
様式-2-2(急)
土砂災害特別警戒区域の区域区分図
(急傾斜地の崩壊に伴う土石等の移動により
建築物の地上部に作用すると想定される力)

土砂災害防止法施行令第二条の基準に該当する区域	
土砂災害防止法施行令第三条の基準に該当する区域	
それ以外の区域	

N
縮尺
1:2,500

自然現象の種類	急傾斜地の崩壊	箇所番号	I-0608
告示番号	千第448号・千第449号	箇所名	八幡2
告示年月日	平成20年4月22日	所在地	香取郡東庄町小南・夏目

土砂災害警戒区域等の指定の公示に係る図書(その2-3)



図中の数字は横断測線番号を示す

様式-2-3(急)
土砂災害特別警戒区域の区域区分図
(急傾斜地の崩壊に伴う土石等の堆積により
建築物の地上部に作用すると想定される力)

土砂災害防止法施行令第二条の基準に該当する区域	
土砂災害防止法施行令第三条の基準に該当する区域	
それ以外の区域	

N
縮尺
1:2,500

自然現象の種類	急傾斜地の崩壊	箇所番号	I-0608
告示番号	千第448号・千第449号	箇所名	八幡2
告示年月日	平成20年4月22日	所在地	香取郡東庄町小南・夏目

土砂災害警戒区域等の指定の公示に係る図書(その3)

横断測線の区間	土石等の移動により建築物の地上部に作用すると想定される力				土石等の堆積により建築物の地上部に作用すると想定される力				横断測線の区間	土石等の移動により建築物の地上部に作用すると想定される力				土石等の堆積により建築物の地上部に作用すると想定される力			
	土石等の(移動)高さが1m以下の場合、土石等の移動による力が100kN/m ² を超える区域		それ以外の区域		土石等の堆積の高さが3mを超える区域		それ以外の区域			土石等の(移動)高さが1m以下の場合、土石等の移動による力が100kN/m ² を超える区域		それ以外の区域		土石等の堆積の高さが3mを超える区域		それ以外の区域	
	力の大きさのうち最大のもの(kN/m ²)	土石等の高さ(m)	力の大きさのうち最大のもの(kN/m ²)	土石等の高さ(m)	力の大きさのうち最大のもの(kN/m ²)	土石等の高さ(m)	力の大きさのうち最大のもの(kN/m ²)	土石等の高さ(m)		力の大きさのうち最大のもの(kN/m ²)	土石等の高さ(m)	力の大きさのうち最大のもの(kN/m ²)	土石等の高さ(m)	力の大きさのうち最大のもの(kN/m ²)	土石等の高さ(m)	力の大きさのうち最大のもの(kN/m ²)	土石等の高さ(m)
NO.1 ~ NO.2	138.55	1.00	100.00	1.00	17.28	3.23	16.05	3.00	~								
NO.2 ~ NO.3	150.29	1.00	100.00	1.00	—	—	16.05	3.00	~								
NO.3 ~ NO.4	151.55	1.00	100.00	1.00	—	—	16.05	3.00	~								
NO.4 ~ NO.5	151.55	1.00	100.00	1.00	—	—	16.05	3.00	~								
NO.5 ~ NO.6	154.12	1.00	100.00	1.00	—	—	16.05	3.00	~								
NO.6 ~ NO.7	154.12	1.00	100.00	1.00	16.96	3.17	16.05	3.00	~								
NO.7 ~ NO.8	153.43	1.00	100.00	1.00	16.53	3.09	16.05	3.00	~								
NO.8 ~ NO.9	148.99	1.00	100.00	1.00	—	—	16.05	3.00	~								
NO.9 ~ NO.10	150.94	1.00	100.00	1.00	—	—	16.05	3.00	~								
NO.10 ~ NO.11	150.94	1.00	100.00	1.00	17.57	3.28	16.05	3.00	~								
NO.11 ~ NO.12	136.99	1.00	100.00	1.00	—	—	16.05	3.00	~								
NO.12 ~ NO.13	131.09	1.00	100.00	1.00	—	—	15.04	2.81	~								
NO.13 ~ NO.14	138.32	1.00	100.00	1.00	—	—	13.72	2.56	~								
NO.14 ~ NO.15	142.72	1.00	100.00	1.00	—	—	15.60	2.92	~								
NO.15 ~ NO.16	142.72	1.00	100.00	1.00	—	—	15.60	2.92	~								
NO.16 ~ NO.17	136.11	1.00	100.00	1.00	—	—	15.00	2.80	~								
~									~								
~									~								
~									~								
~									~								
~									~								
~									~								
~									~								
~									~								
~									~								
~									~								
~									~								
~									~								
~									~								
~									~								
~									~								
~									~								
~									~								
~									~								

様式-3(急) 建築物の構造の規制に必要な衝撃に関する事項	自然現象の種類	急傾斜地の崩壊	箇所番号	I-0608
	告示番号	千第448号・千第449号	箇所名	八幡2
	告示年月日	平成20年4月22日	所在地	香取郡東庄町小南・夏目