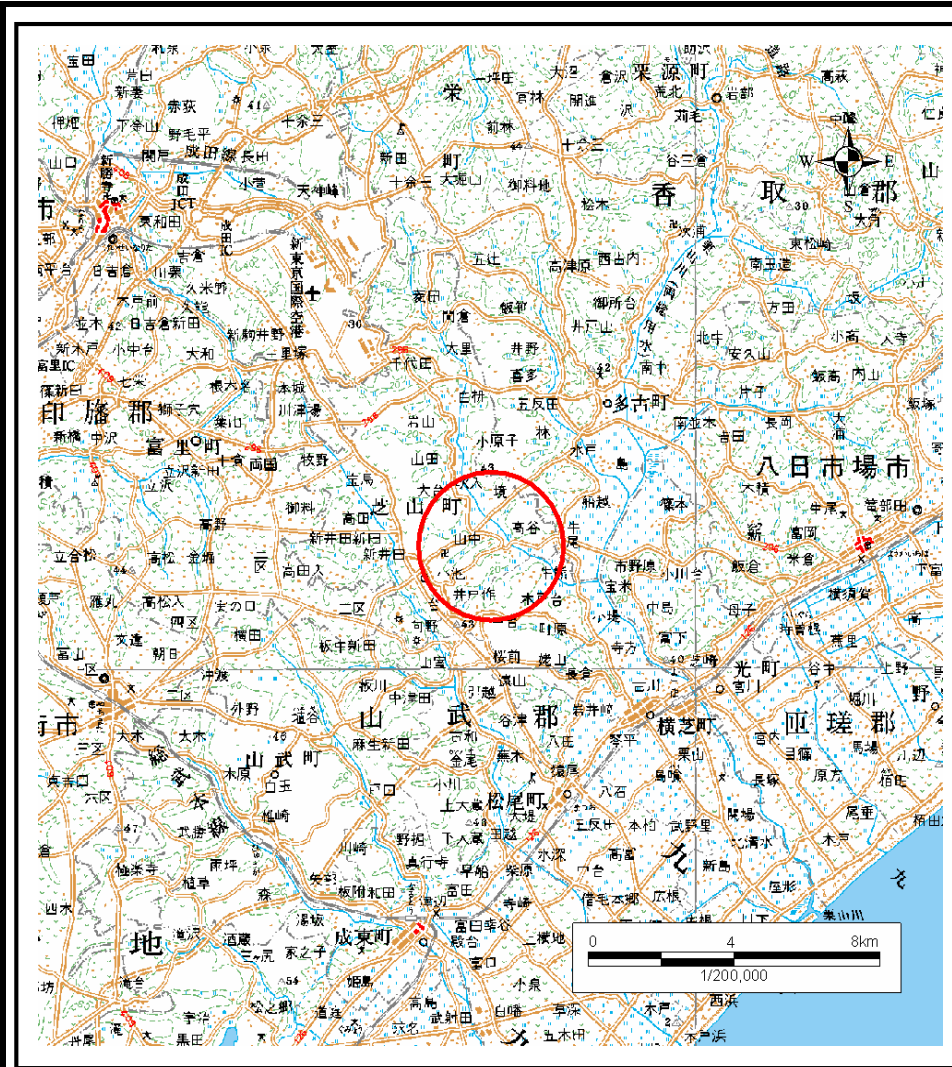
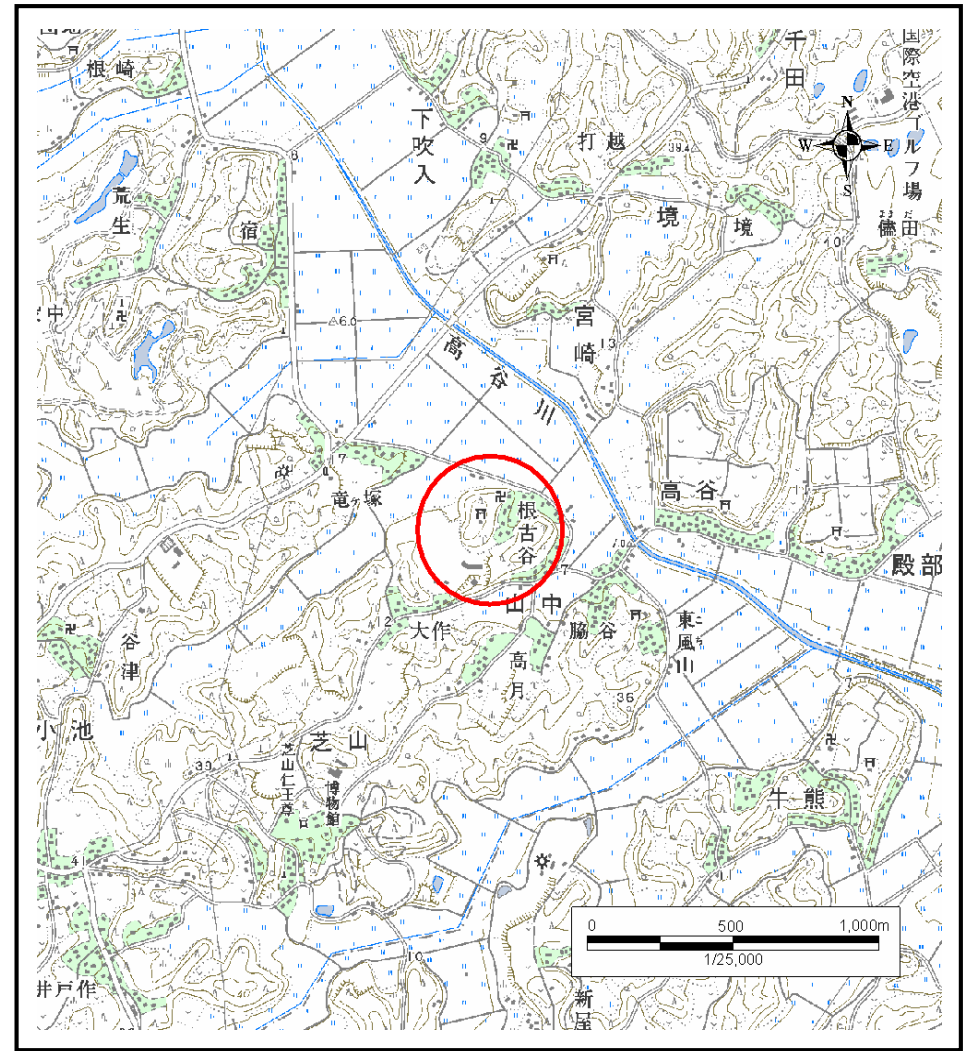


土砂災害警戒区域等の指定の告示に係る図書(その1)



(1/200,000)



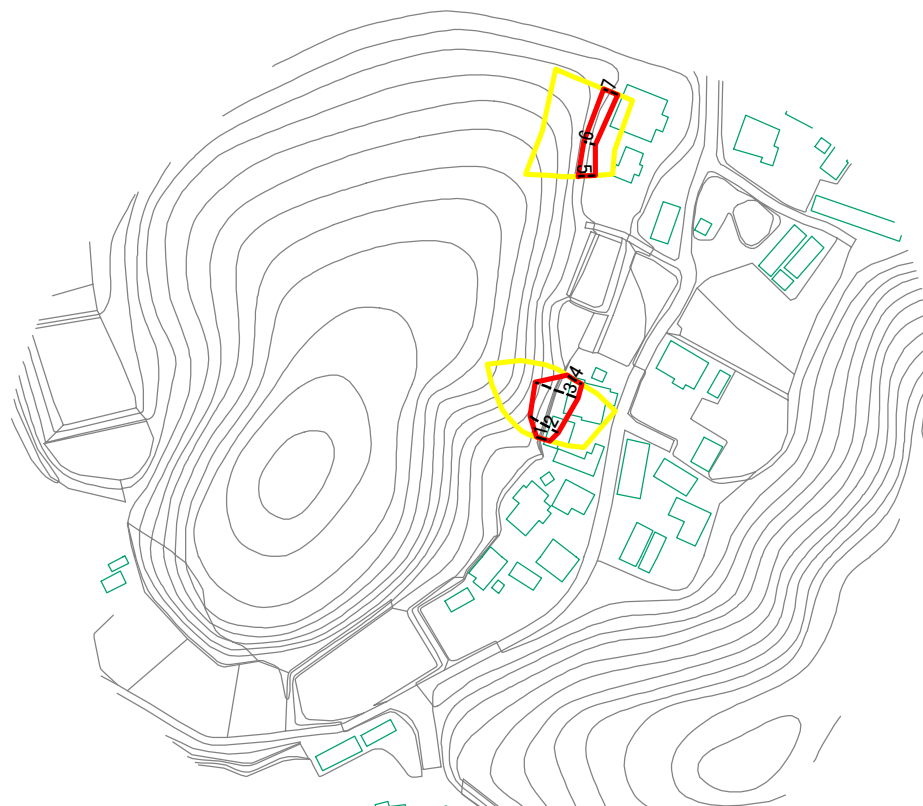
(1/25,000)

様式-1(急)
土砂災害警戒区域・土砂災害特別警戒区域
位置図

自然現象の種類	急傾斜地の崩壊
箇所番号	I-1535
箇所名	山中1
所在地	山武郡芝山町山中字登城

この地図は、国土地理院長の承認を得て、同院発行の数値地図20000(地図画像)及び数値地図25000(地図画像)を複製したものである。(承認番号 平18総複、第750号)

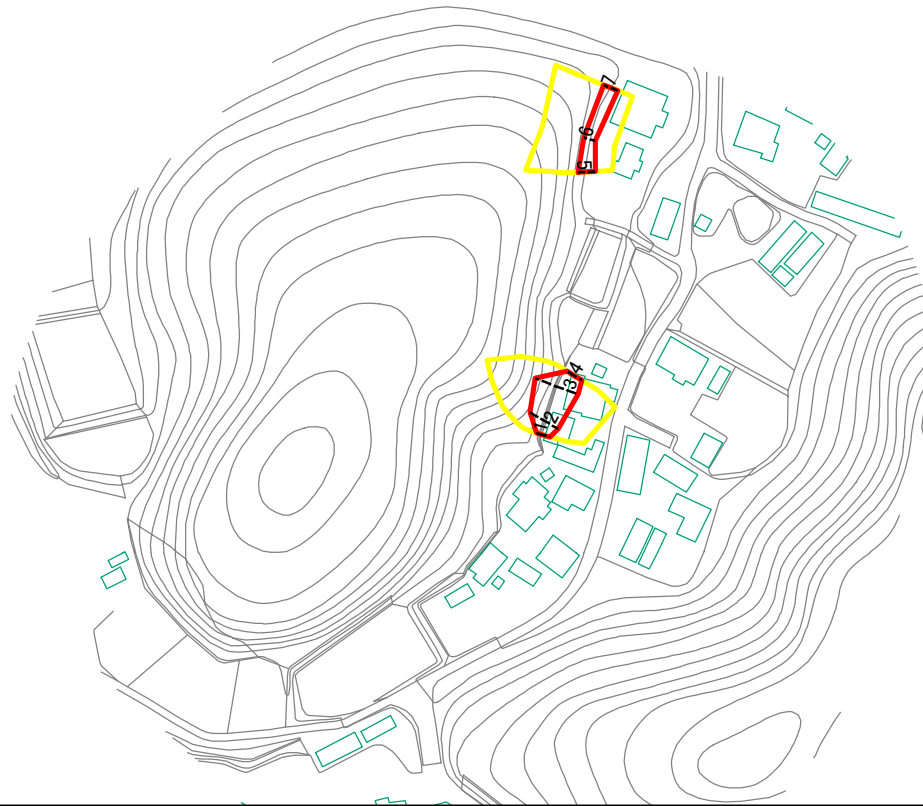
土砂災害警戒区域等の指定の告示に係る図書(その2-1)



0 25 50 100
m

様式-2-1(急) 土砂災害警戒区域 土砂災害特別警戒区域 区域図(その2)	土砂災害防止法施行令第二条の基準に該当する区域		N 縮尺 1:2,500	自然現象の種類	急傾斜地の崩壊	箇所番号	I-1535
	土砂災害防止法施行令第三条の基準に該当する区域			告示番号	千葉県告示第213号	箇所名	山中1
	それ以外の区域			告示年月日	平成21年3月13日	所在地	山武郡芝山町山中字登城

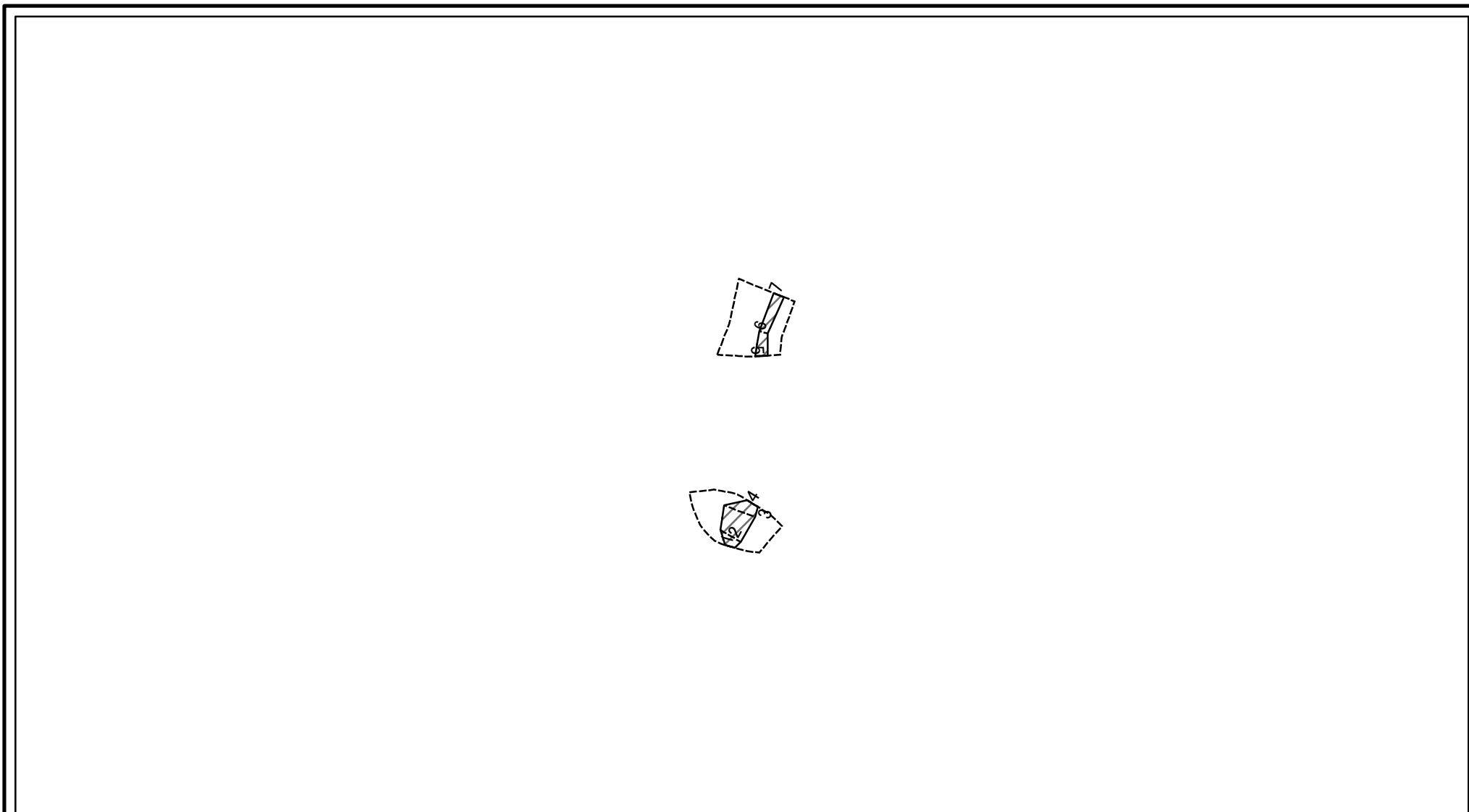
土砂災害警戒区域等の指定の告示に係る図書(その2-1)



0 25 50 100
m

様式-2-1(急) 土砂災害警戒区域・土砂災害特別警戒区域 区域図(その2)	土砂災害防止法施行令第二条の基準に該当する区域		N 縮尺 1:2,500	自然現象の種類	急傾斜地の崩壊	箇所番号	I-1535
	土砂災害防止法施行令第三条の基準に該当する区域			告示番号	千葉県告示第216号	箇所名	山中1
	それ以外の区域			告示年月日	平成21年3月13日	所在地	山武郡芝山町山中字登城

土砂災害警戒区域等の指定の告示に係る図書(その2-2)



0 25 50 100
m

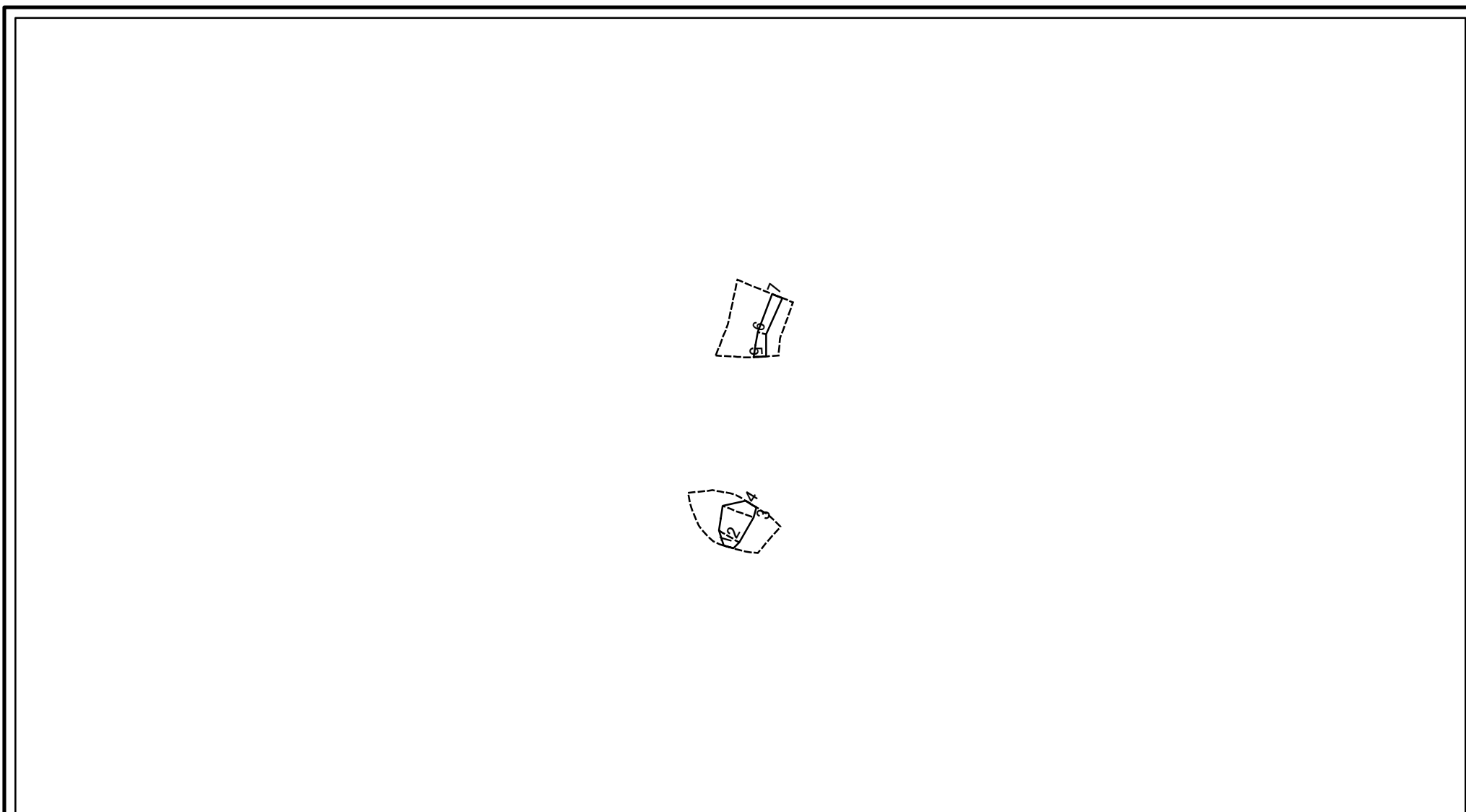
様式-2-2(急)
土砂災害特別警戒区域の区域区分図
(急傾斜地の崩壊に伴う土石等の移動により
建築物の地上部に作用すると想定される力)

土砂災害防止法施行令第二条の基準に該当する区域	
土砂災害防止法 施行令第三条の 基準に該当する 区域	
それ以外の区域	

N	縮尺
1:2,500	

自然現象 の種類	急傾斜地の崩壊	箇所番号	I-1535
告示番号	千葉県告示第216号	箇所名	山中1
告示年月日	平成21年3月13日	所在地	山武郡芝山町山中字登城

土砂災害警戒区域等の指定の告示に係る図書(その2-3)



0 25 50 100
m

様式-2-3(急)

土砂災害特別警戒区域の区域区分図
(急傾斜地の崩壊に伴う土石等の堆積により
建築物の地上部に作用すると想定される力)

土砂災害防止法施行令第二条の基準に該当する区域



自然現象
の種類

急傾斜地の崩壊

箇所番号

I-1535

土砂災害防止法
施行令第三条の
基準に該当する
区域



縮尺

告示番号

千葉県告示第216号

箇所名

山中1

それ以外の区域



1:2,500

告示年月日

平成21年3月13日

所在地

山武郡芝山町山中字登城

土砂災害警戒区域等の指定の告示に係る図書(その3)

横断測線の区間	土石等の移動により建築物の地上部に作用すると想定される力				土石等の堆積により建築物の地上部に作用すると想定される力				横断測線の区間	土石等の移動により建築物の地上部に作用すると想定される力				土石等の堆積により建築物の地上部に作用すると想定される力			
	土石等の(移動)高さが1m以下の場合、土石等の移動による力が100kN/m ² を超える区域		それ以外の区域		土石等の堆積の高さが3mを超える区域		それ以外の区域			土石等の(移動)高さが1m以下の場合、土石等の移動による力が100kN/m ² を超える区域		それ以外の区域		土石等の堆積の高さが3mを超える区域		それ以外の区域	
	力の大きさのうち最大のもの (kN/m ²)	土石等の高さ (m)	力の大きさのうち最大のもの (kN/m ²)	土石等の高さ (m)	力の大きさのうち最大のもの (kN/m ²)	土石等の高さ (m)	力の大きさのうち最大のもの (kN/m ²)	土石等の高さ (m)		力の大きさのうち最大のもの (kN/m ²)	土石等の高さ (m)	力の大きさのうち最大のもの (kN/m ²)	土石等の高さ (m)	力の大きさのうち最大のもの (kN/m ²)	土石等の高さ (m)	力の大きさのうち最大のもの (kN/m ²)	土石等の高さ (m)
1 ~ 2	-	-	85.30	1.00	-	-	10.32	1.93									
2 ~ 3	-	-	97.94	1.00	-	-	11.37	2.12									
3 ~ 4	-	-	97.94	1.00	-	-	11.37	2.12									
5 ~ 6	-	-	62.80	1.00	-	-	11.24	2.10									
6 ~ 7	-	-	60.34	1.00	-	-	11.24	2.10									

様式-3(急) 建築物の構造の規制に必要な衝撃に関する事項	自然現象の種類	急傾斜地の崩壊	箇所番号	I-1535
	告示番号	千葉県告示第216号	箇所名	山中1
	告示年月日	平成21年3月13日	所在地	山武郡芝山町山中字登城