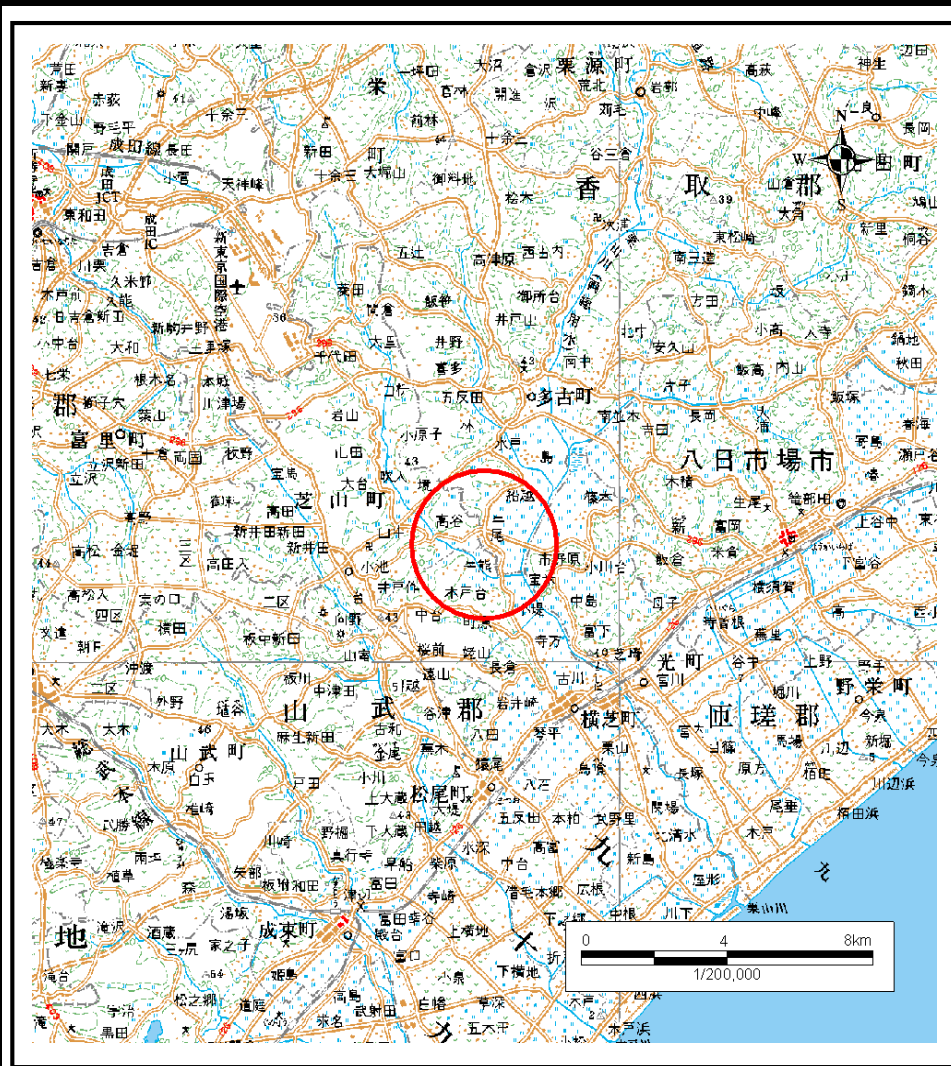
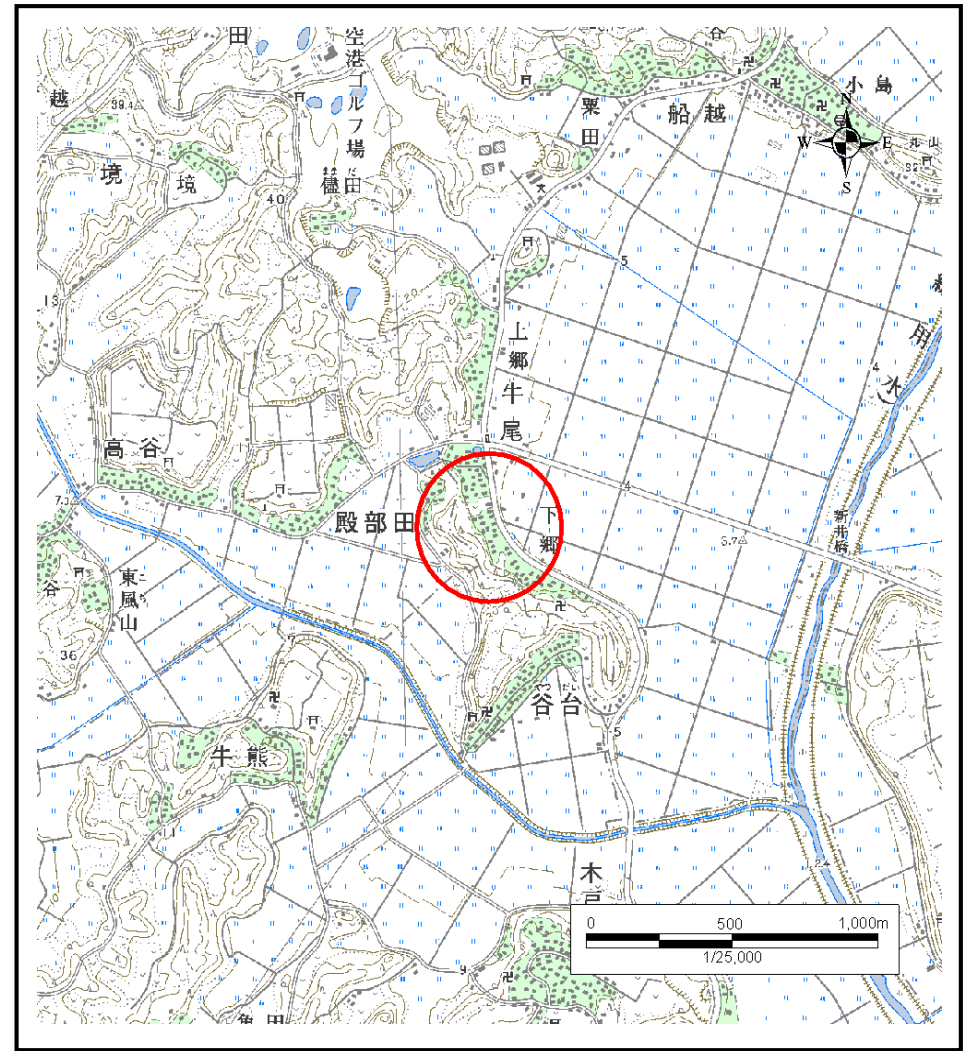


土砂災害警戒区域等の指定の告示に係る図書(その1)



(1/200,000)



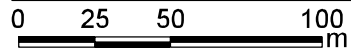
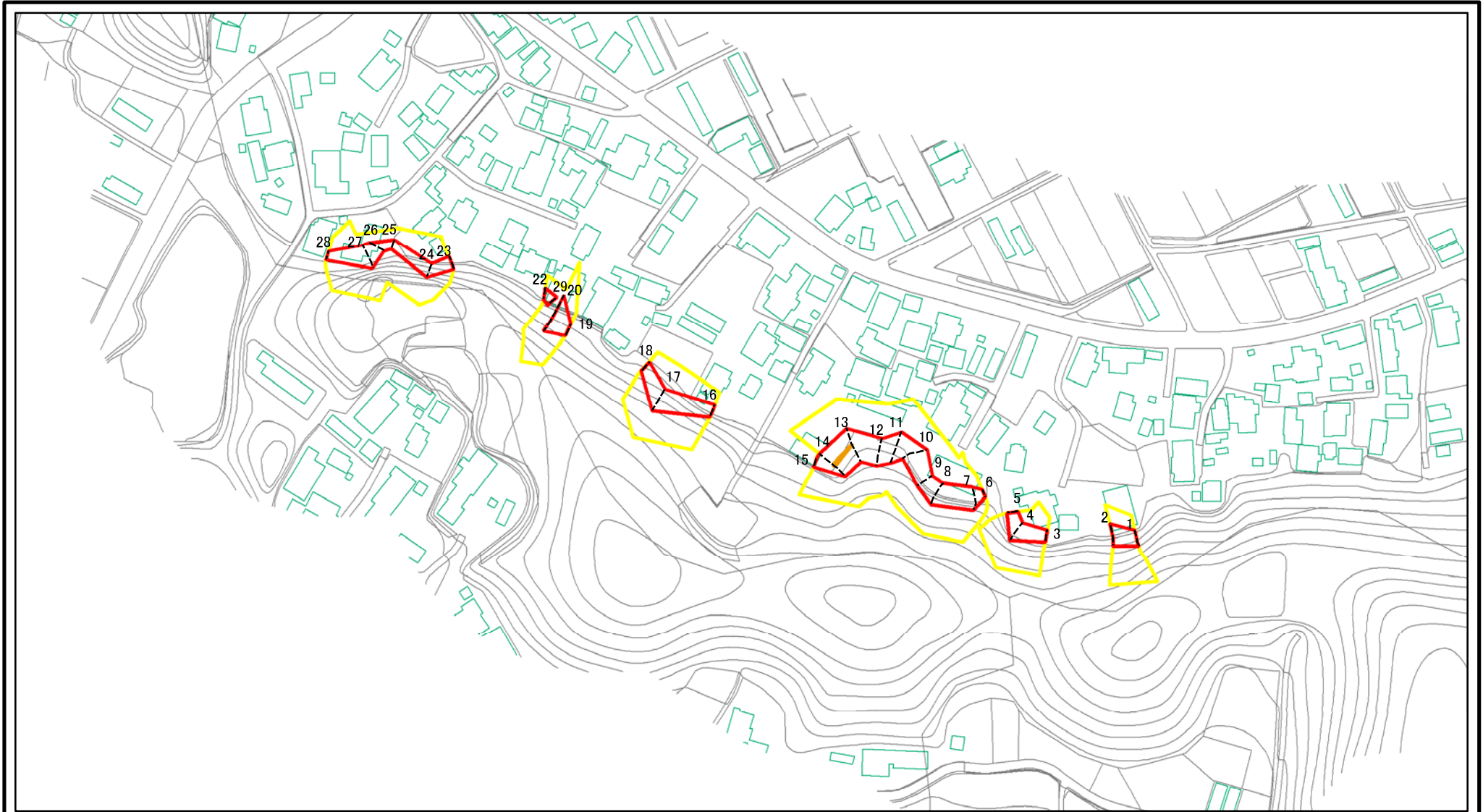
(1/25,000)

様式-1(急)
土砂災害警戒区域・土砂災害特別警戒区域
位置図

自然現象の種類	急傾斜地の崩壊
箇所番号	I-0437
箇所名	牛尾1
所在地	香取郡多古町牛尾(山武郡芝山町殿部田)

この地図は、国土地理院長の承認を得て、同院発行の数値地図20000(地図画像)及び数値地図25000(地図画像)を複製したものである。(承認番号 平18総複、第750号)

土砂災害警戒区域等の指定の告示に係る図書(その2)



図中の数字は横断測線番号を示す

様式-2(急) 土砂災害警戒区域・土砂災害特別警戒区域 区域図(その1)	土砂災害防止法施行令第二条の基準に該当する区域		 縮尺 1:2,500	自然現象の種類	急傾斜地の崩壊	箇所番号	I-0437
	土砂災害防止法施行令第三条の基準に該当する区域			告示番号	千葉県告示第83号・第84号	箇所名	牛尾1
	それ以外の区域			告示年月日	平成22年2月26日	所在地	香取郡多古町牛尾 (山武郡芝山町殿部田)