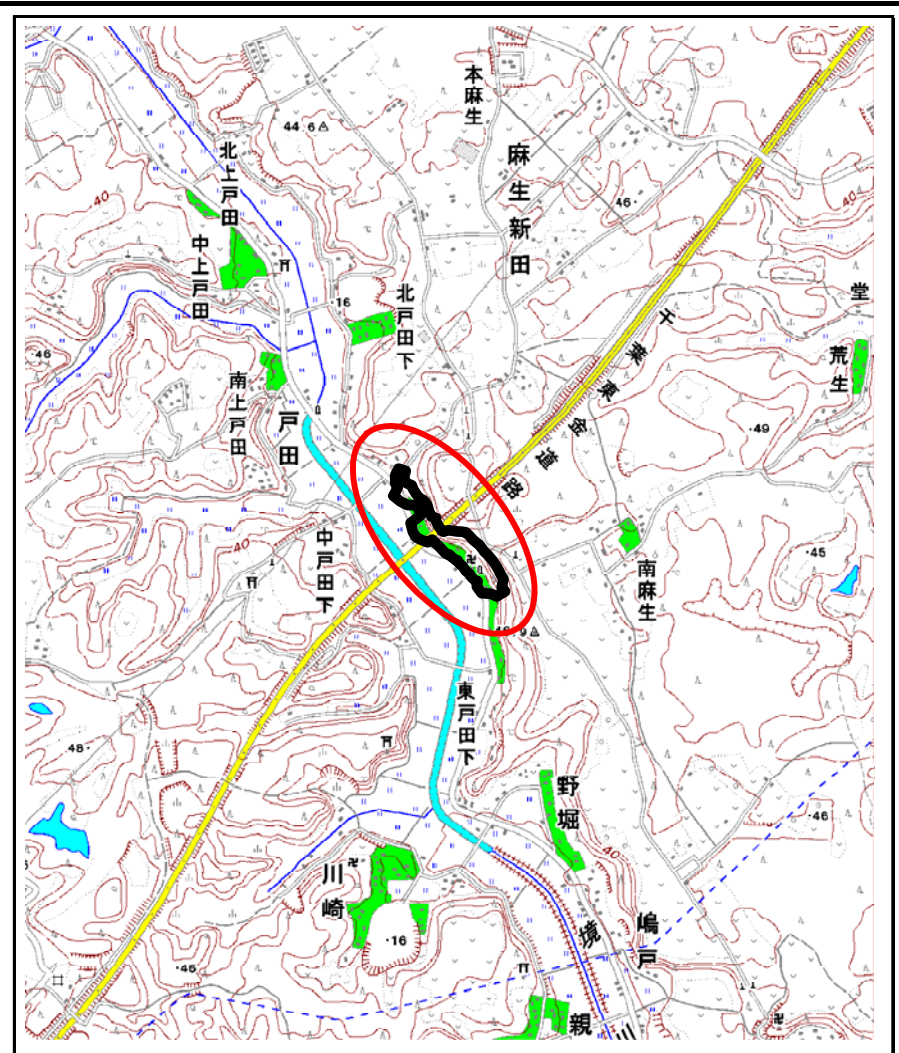
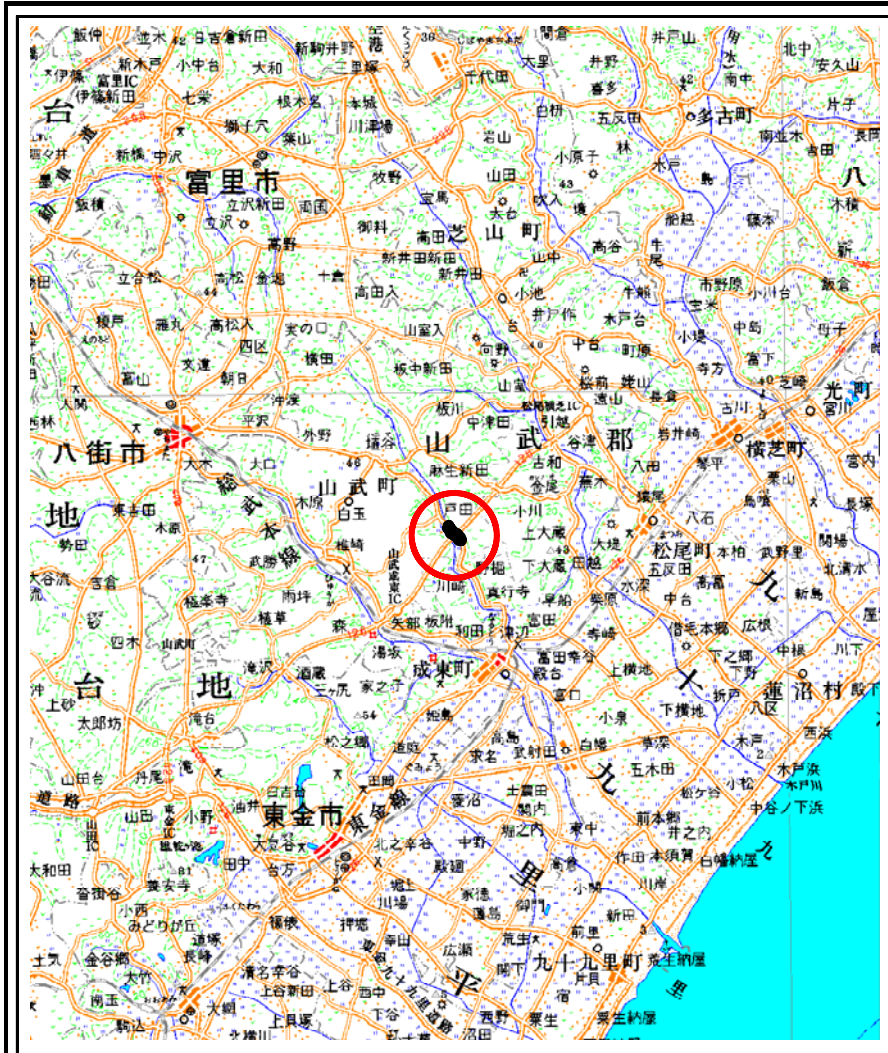


# 土砂災害警戒区域等の指定の公示に係る図書(その1)

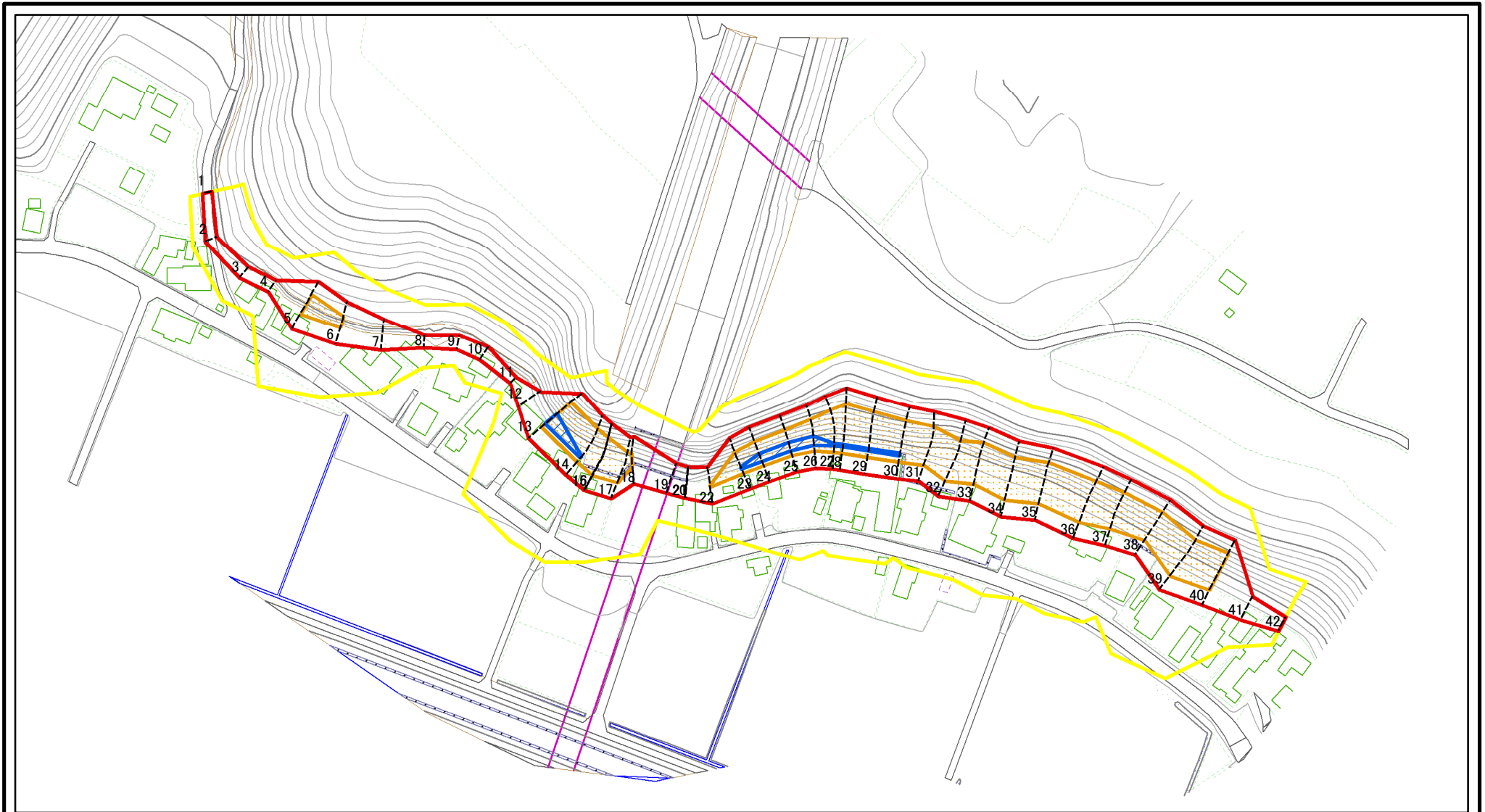


様式-1(急)  
土砂災害警戒区域・土砂災害特別警戒区域  
位置図

自然現象の種類	急傾斜地の崩壊
箇所番号	I-0764-c
箇所名	戸田-c
所在地	山武市 戸田根崎

この地図は、国土地理院の承認を得て、同院発行の20万分の1・2万5千分の1の地形図を複製したものである。(認証番号 平20業複 第208号)

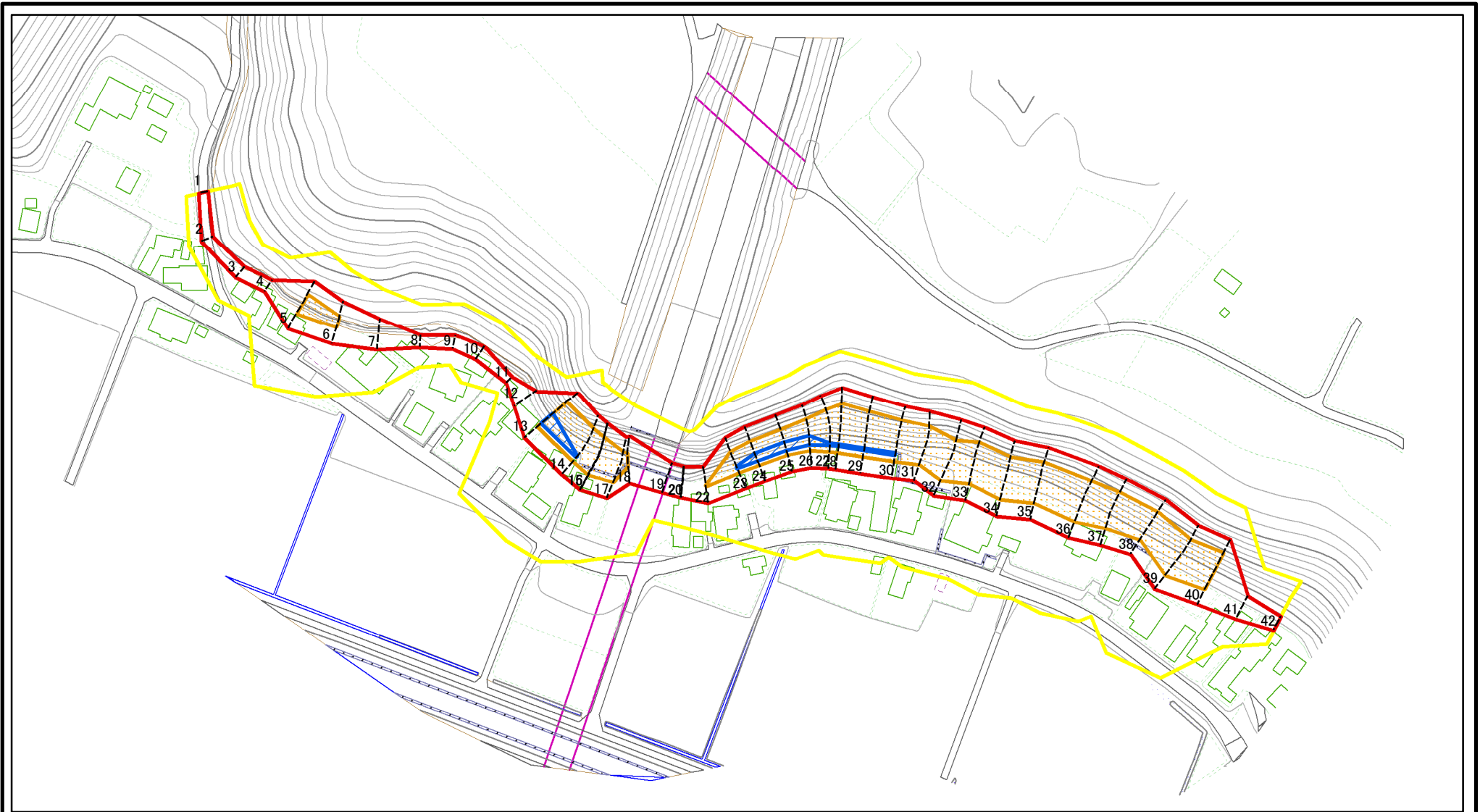
# 土砂災害警戒区域等の指定の公示に係る図書(その2)



図中の数字は横断測線番号を示す

様式-2(急) 土砂災害警戒区域・土砂災害特別警戒区域 区域図(その1)	土砂災害防止法施行令第二条の基準に該当する区域		 縮尺 1:2,500	自然現象の種類	急傾斜地の崩壊	箇所番号	I-0764-c
	土砂災害防止法施行令第三条の基準に該当する区域			告示番号	土砂災害警戒区域：千葉県告示第792号 土砂災害特別警戒区域：千葉県告示第794号	箇所名	戸田-c
	それ以外の区域		告示年月日	平成21年11月6日	所在地	山武市戸田根崎	

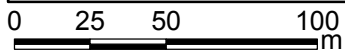
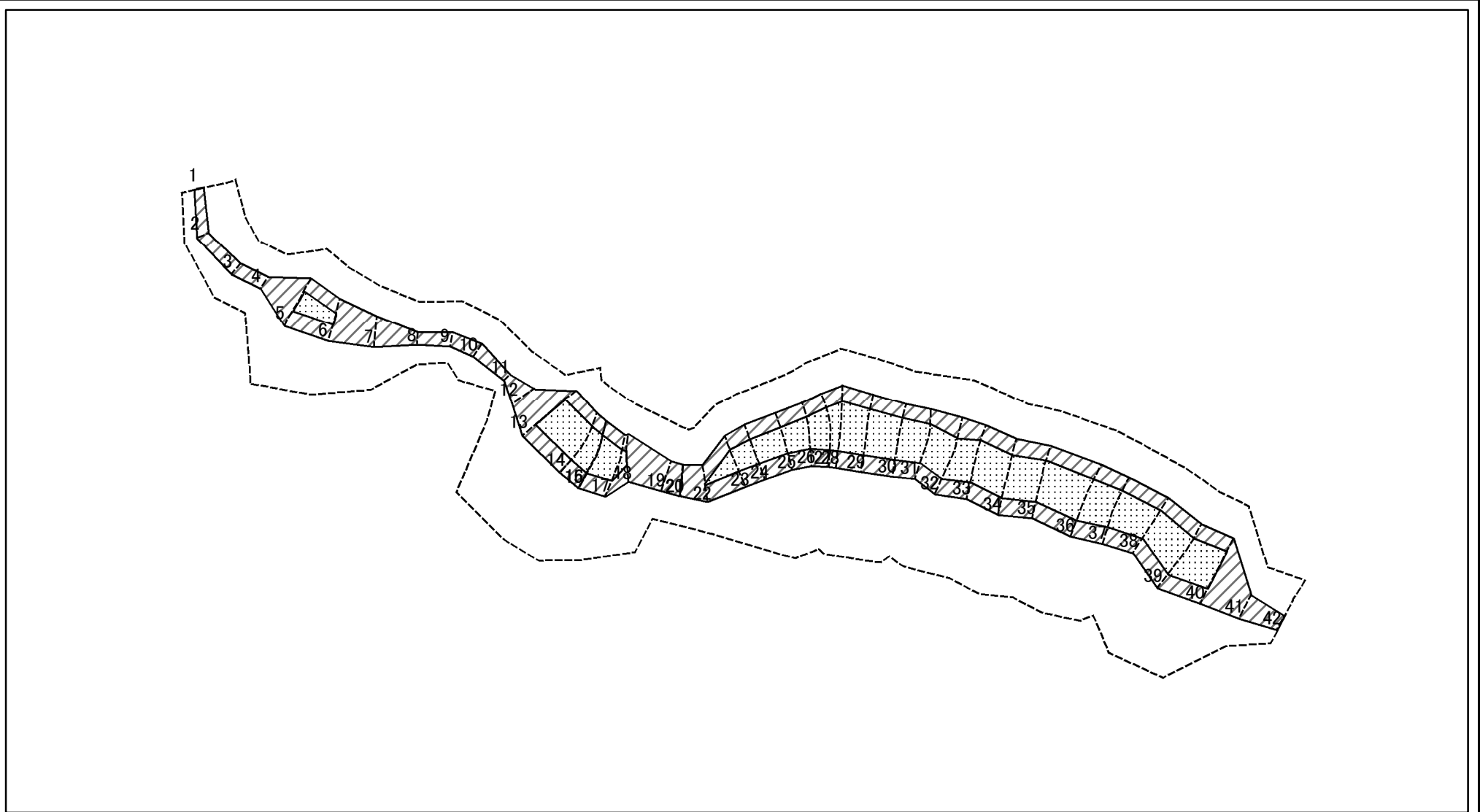
# 土砂災害警戒区域等の指定の公示に係る図書(その2-1)



図中の数字は横断測線番号を示す

様式-2-1(急) 土砂災害警戒区域・土砂災害特別警戒区域 区域図(その2)	土砂災害防止法施行令第二条の基準に該当する区域		縮尺 1:2,500	自然現象の種類	急傾斜地の崩壊	箇所番号	I-0764-c
	土砂災害防止法施行令第三条の基準に該当する区域			告示番号	土砂災害警戒区域：千葉県告示第792号 土砂災害特別警戒区域：千葉県告示第794号	箇所名	戸田-c
	土砂等の(移動)高さが1m以下の場合、土砂等の移動による力が100kN/mを超える区域			告示年月日	平成21年11月6日	所在地	山武市戸田根崎
	土砂等の堆積の高さが3mを超える区域						
それ以外の区域							

# 土砂災害警戒区域等の指定の公示に係る図書(その2-2)



図中の数字は横断測線番号を示す

様式-2-2(急)  
土砂災害特別警戒区域の区域区分図  
(急傾斜地の崩壊に伴う土石等の移動により  
建築物の地上部に作用すると想定される力)

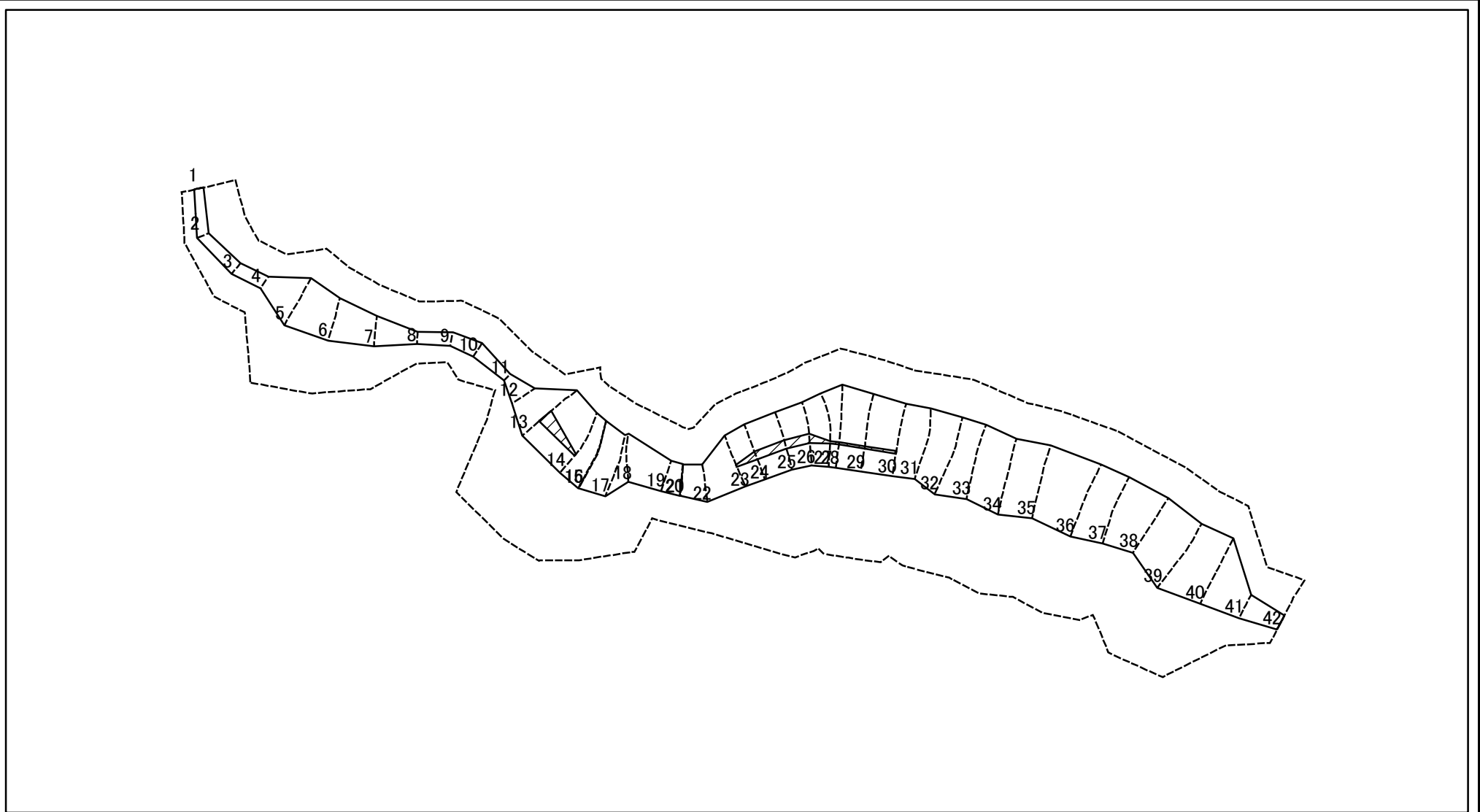
土砂災害防止法施行令第二条の基準に該当する区域	
土砂災害防止法施行令第三条の基準に該当する区域	
それ以外の区域	

縮尺	1:2,500
----	---------

自然現象の種類	急傾斜地の崩壊
告示番号	土砂災害警戒区域：千葉県告示第792号 土砂災害特別警戒区域：千葉県告示第794号
告示年月日	平成21年11月6日

箇所番号	I-0764-c
箇所名	戸田-c
所在地	山武市戸田根崎

# 土砂災害警戒区域等の指定の公示に係る図書(その2-3)



0 25 50 100  
m

図中の数字は横断測線番号を示す

様式-2-3(急)  
土砂災害特別警戒区域の区域区分図  
(急傾斜地の崩壊に伴う土石等の堆積により  
建築物の地上部に作用すると想定される力)

土砂災害防止法施行令第二条の基準に該当する区域	
土砂災害防止法施行令第三条の基準に該当する区域	
それ以外の区域	

縮尺
1:2,500

自然現象の種類	急傾斜地の崩壊	箇所番号	I-0764-c
告示番号	土砂災害警戒区域：千葉県告示第792号 土砂災害特別警戒区域：千葉県告示第794号	箇所名	戸田-c
告示年月日	平成21年11月6日	所在地	山武市戸田根崎

# 土砂災害警戒区域等の指定の公示に係る図書(その3)

横断測線の区間	土石等の移動により建築物の地上部に作用すると想定される力				土石等の堆積により建築物の地上部に作用すると想定される力				横断測線の区間	土石等の移動により建築物の地上部に作用すると想定される力				土石等の堆積により建築物の地上部に作用すると想定される力			
	土石等の(移動)高さが1m以下の場合、土石等の移動による力が100kN/m <sup>2</sup> を超える区域		それ以外の区域		土石等の堆積の高さが3mを超える区域		それ以外の区域			土石等の(移動)高さが1m以下の場合、土石等の移動による力が100kN/m <sup>2</sup> を超える区域		それ以外の区域		土石等の堆積の高さが3mを超える区域		それ以外の区域	
	力の大きさのうち最大のもの(kN/m <sup>2</sup> )	土石等の高さ(m)	力の大きさのうち最大のもの(kN/m <sup>2</sup> )	土石等の高さ(m)	力の大きさのうち最大のもの(kN/m <sup>2</sup> )	土石等の高さ(m)	力の大きさのうち最大のもの(kN/m <sup>2</sup> )	土石等の高さ(m)		力の大きさのうち最大のもの(kN/m <sup>2</sup> )	土石等の高さ(m)	力の大きさのうち最大のもの(kN/m <sup>2</sup> )	土石等の高さ(m)	力の大きさのうち最大のもの(kN/m <sup>2</sup> )	土石等の高さ(m)	力の大きさのうち最大のもの(kN/m <sup>2</sup> )	土石等の高さ(m)
NO.1 ~ NO.2	-	-	62.00	1.00	-	-	10.33	1.93	NO.25 ~ NO.26	140.90	1.00	100.00	1.00	16.99	3.18	16.05	3.00
NO.2 ~ NO.3	-	-	62.00	1.00	-	-	12.71	2.38	NO.26 ~ NO.27	148.10	1.00	100.00	1.00	17.21	3.22	16.05	3.00
NO.3 ~ NO.4	-	-	52.64	1.00	-	-	12.71	2.38	NO.27 ~ NO.28	148.10	1.00	100.00	1.00	17.21	3.22	16.05	3.00
NO.4 ~ NO.5	-	-	100.00	1.00	-	-	14.02	2.62	NO.28 ~ NO.29	148.33	1.00	100.00	1.00	16.70	3.12	16.05	3.00
NO.5 ~ NO.6	131.96	1.00	100.00	1.00	-	-	14.57	2.72	NO.29 ~ NO.30	148.33	1.00	100.00	1.00	17.34	3.24	16.05	3.00
NO.6 ~ NO.7	-	-	100.00	1.00	-	-	14.57	2.72	NO.30 ~ NO.31	147.80	1.00	100.00	1.00	-	-	16.05	3.00
NO.7 ~ NO.8	-	-	92.91	1.00	-	-	14.53	2.71	NO.31 ~ NO.32	144.71	1.00	100.00	1.00	-	-	15.01	2.80
NO.8 ~ NO.9	-	-	63.95	1.00	-	-	11.66	2.18	NO.32 ~ NO.33	142.81	1.00	100.00	1.00	-	-	14.45	2.70
NO.9 ~ NO.10	-	-	63.95	1.00	-	-	12.16	2.27	NO.33 ~ NO.34	142.81	1.00	100.00	1.00	-	-	14.45	2.70
NO.10 ~ NO.11	-	-	59.63	1.00	-	-	12.16	2.27	NO.34 ~ NO.35	144.03	1.00	100.00	1.00	-	-	14.69	2.75
NO.11 ~ NO.12	-	-	92.15	1.00	-	-	13.19	2.46	NO.35 ~ NO.36	144.03	1.00	100.00	1.00	-	-	14.69	2.75
NO.12 ~ NO.13	-	-	100.00	1.00	-	-	16.05	3.00	NO.36 ~ NO.37	144.29	1.00	100.00	1.00	-	-	15.07	2.82
NO.13 ~ NO.14	146.38	1.00	100.00	1.00	17.98	3.36	16.05	3.00	NO.37 ~ NO.38	144.29	1.00	100.00	1.00	-	-	15.39	2.88
NO.14 ~ NO.15	146.38	1.00	100.00	1.00	-	-	16.05	3.00	NO.38 ~ NO.39	142.40	1.00	100.00	1.00	-	-	15.39	2.88
NO.15 ~ NO.16	145.40	1.00	100.00	1.00	-	-	15.05	2.81	NO.39 ~ NO.40	145.39	1.00	100.00	1.00	-	-	15.03	2.81
NO.16 ~ NO.17	145.18	1.00	100.00	1.00	-	-	15.05	2.81	NO.40 ~ NO.41	-	-	100.00	1.00	-	-	15.03	2.81
NO.17 ~ NO.18	138.48	1.00	100.00	1.00	-	-	15.26	2.85	NO.41 ~ NO.42	-	-	88.67	1.00	-	-	13.69	2.56
NO.18 ~ NO.19	-	-	100.00	1.00	-	-	15.26	2.85									
NO.19 ~ NO.20	-	-	99.02	1.00	-	-	9.46	1.77									
NO.20 ~ NO.21	-	-	99.02	1.00	-	-	12.04	2.25									
NO.21 ~ NO.22	-	-	100.00	1.00	-	-	12.04	2.25									
NO.22 ~ NO.23	132.01	1.00	100.00	1.00	-	-	16.05	3.00									
NO.23 ~ NO.24	133.97	1.00	100.00	1.00	17.06	3.19	16.05	3.00									
NO.24 ~ NO.25	134.78	1.00	100.00	1.00	17.06	3.19	16.05	3.00									

様式-3(急)  建築物の構造の規制に必要な衝撃に関する事項	自然現象の種類	急傾斜地の崩壊	箇所番号	I-0764-c
	告示番号	土砂災害警戒区域：千葉県告示第792号 土砂災害特別警戒区域：千葉県告示第794号	箇所名	戸田-c
	告示年月日	平成21年11月6日	所在地	山武市 戸田根崎