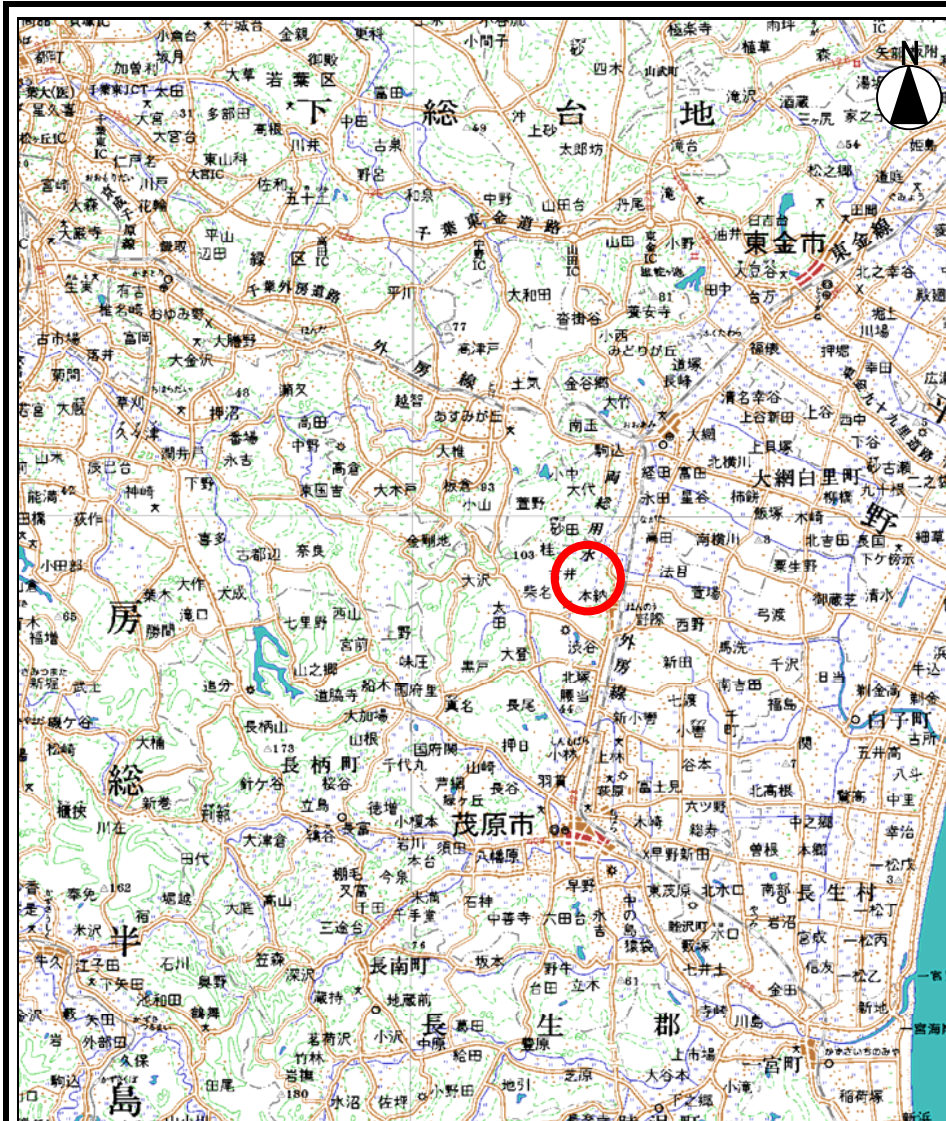
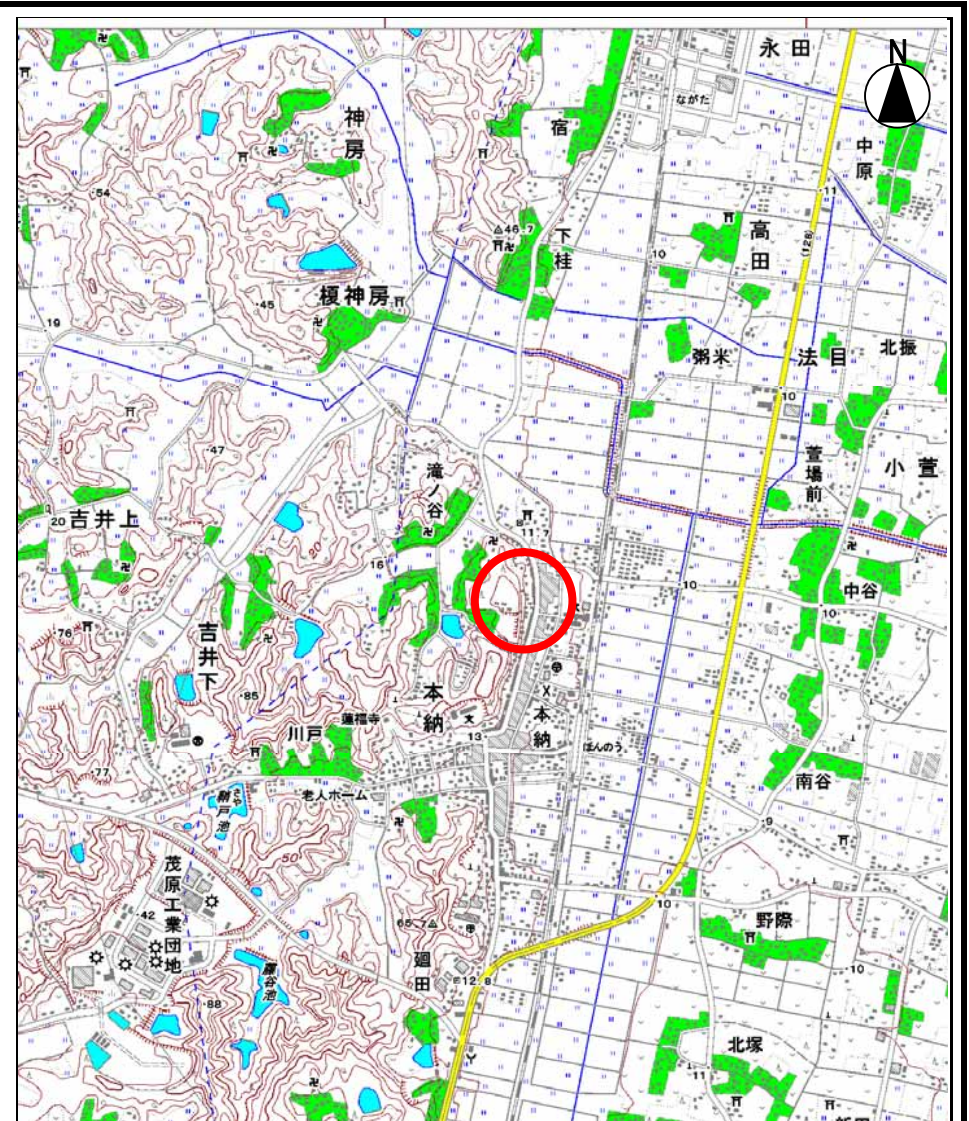


土砂災害警戒区域等の指定の告示に係る図書(その1)



(1/200,000)



(1/25,000)

様式 - 1(急)
土砂災害警戒区域・土砂災害特別警戒区域
位置図

自然現象の種類

箇所番号

箇所名

所在地

急傾斜地の崩壊

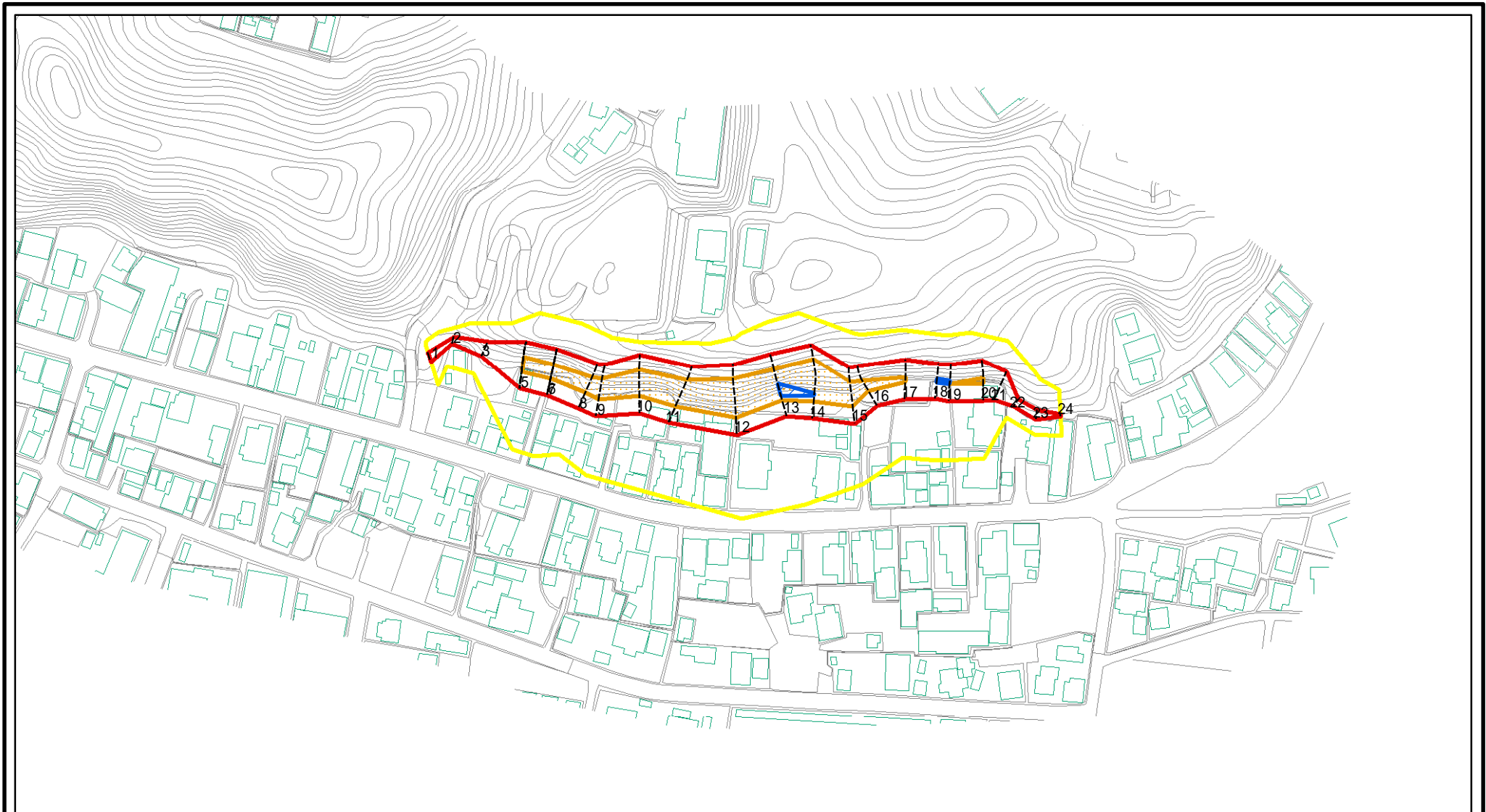
-0802

滝ノ谷

茂原市大字本納字右衛門郭

この地図は、国土地理院長の承認を得て、同院発行の数値地図200,000(地図画像)及び数値地図25,000(地図画像)を複製したものである。(承認番号 平20業複、第1001号)
なお、承認を得て作成した複製品を第三者がさらに複製する場合には、国土地理院の長の承認を得なければならない。

土砂災害警戒区域等の指定の告示に係る図書(その2)



図中の数字は横断測線番号を示す

様式 - 2 (急)

土砂災害警戒区域・土砂災害特別警戒区域
区域図(その1)

土砂災害防止法施行令第二条の基準に該当する区域

土砂災害防止法
施行令第三条の
基準に該当する
区域



+

縮尺

1:2,500

自然現象
の種類

告示番号

告示年月日

急傾斜地の崩壊

千葉県告示第153号
千葉県告示第156号

平成22年3月16日

箇所番号

箇所名

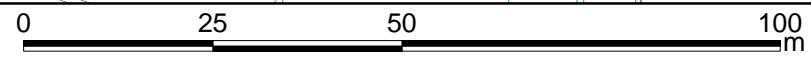
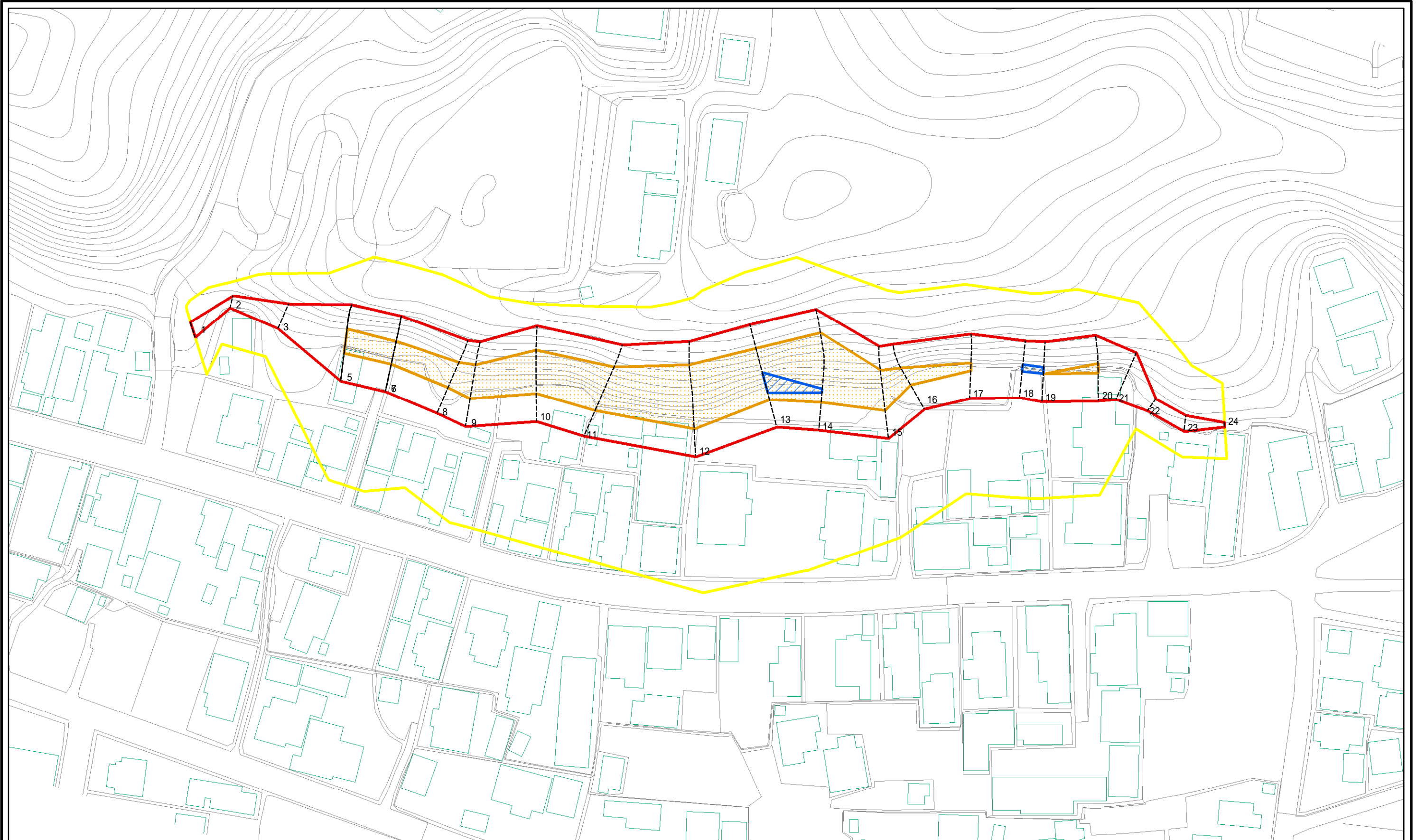
所在地

-0802

滝の谷

茂原市大字本納字右衛門郭

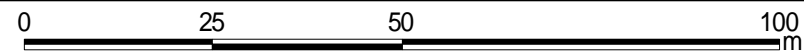
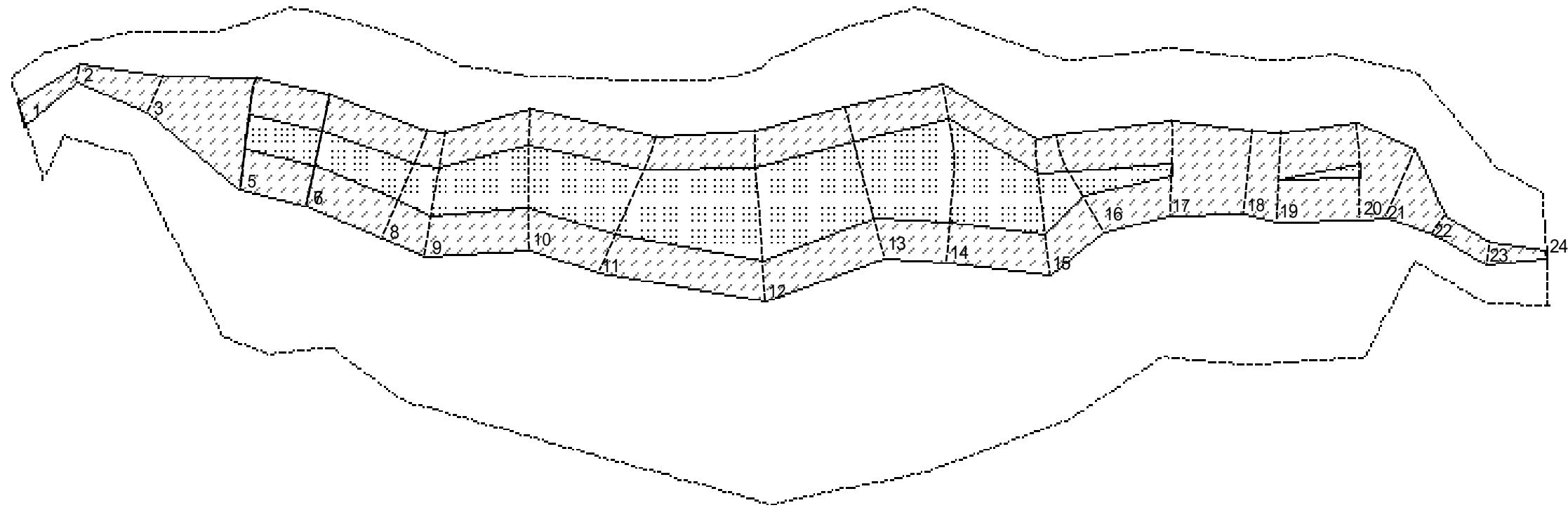
土砂災害警戒区域等の指定の告示に係る図書(その2 - 1)



図中の数字は横断測線番号を示す

様式 - 2 - 1(急) 土砂災害警戒区域・土砂災害特別警戒区域 区域図(その2)	土砂災害防止法施行令第二条の基準に該当する区域		自然現象の種類 急傾斜地の崩壊	筒所番号	-0802
	土砂災害防止法施行令第三条の基準に該当する区域			告示番号 千葉県告示第153号 千葉県告示第156号	筒所名
	土砂等の(移動)高さが1m以下の場合、土砂等の移動による力が100kN/mを超える区域		縮尺 1:1,000		告示年月日
	土砂等の堆積の高さが3mを超える区域			所在地	茂原市大字本納字右衛門郭
	それ以外の区域				

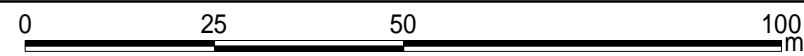
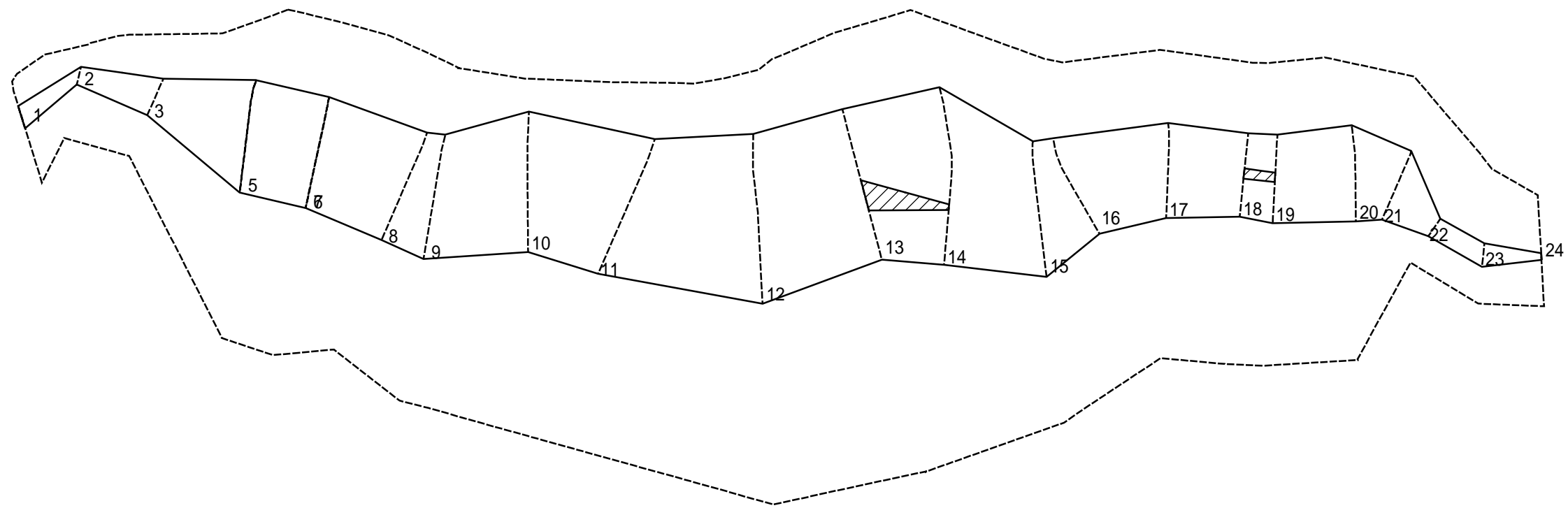
土砂災害警戒区域等の指定の告示に係る図書(その2 - 2)



図中の数字は横断測線番号を示す

様式 - 2 - 2 (急) 土砂災害特別警戒区域の区域区分図 (急傾斜地の崩壊に伴う土石等の移動により 建築物の地上部に作用すると想定される力)	土砂災害防止法施行令第二条の基準に該当する区域		自然現象 の種類 急傾斜地の崩壊 告示番号 千葉県告示第153号 千葉県告示第156号 告示年月日 平成22年3月16日	箇所番号	-0802	
	土砂災害防止法 施行令第三条の 基準に該当する 区域	土石等の(移動)高さが1m以下の場合、 土石等の移動による力が100kN/mを超える区域			箇所名	滝の谷
	それ以外の区域			縮尺	1:1,000	所在地

土砂災害警戒区域等の指定の告示に係る図書(その2 - 3)



図中の数字は横断測線番号を示す

様式 - 2 - 3 (急) 土砂災害特別警戒区域の区域区分図 (急傾斜地の崩壊に伴う土石等の堆積により 建築物の地上部に作用すると想定される力)	土砂災害防止法施行令第二条の基準に該当する区域		自然現象 の種類 急傾斜地の崩壊 告示番号 千葉県告示第153号 千葉県告示第156号 告示年月日 平成22年3月16日	箇所番号	-0802		
	土砂災害防止法 施行令第三条の 基準に該当する 区域			告示番号	千葉県告示第153号 千葉県告示第156号	箇所名	滝の谷
	それ以外の区域			告示年月日	平成22年3月16日	所在地	茂原市大字本納字右衛門郭
		縮尺	1:1,000				

土砂災害警戒区域等の指定の公示に係る図書(その3)

横断測線の区間	土石等の移動により建築物の地上部に作用すると想定される力				土石等の堆積により建築物の地上部に作用すると想定される力				横断測線の区間	土石等の移動により建築物の地上部に作用すると想定される力				土石等の堆積により建築物の地上部に作用すると想定される力			
	土石等の(移動)高さが1m以下の場合、土石等の移動による力が100kN/m ² を超える区域		それ以外の区域		土石等の堆積の高さが3mを超える区域		それ以外の区域			土石等の(移動)高さが1m以下の場合、土石等の移動による力が100kN/m ² を超える区域		それ以外の区域		土石等の堆積の高さが3mを超える区域		それ以外の区域	
	力の大きさのうち最大のもの(kN/m ²)	土石等の高さ(m)	力の大きさのうち最大のもの(kN/m ²)	土石等の高さ(m)	力の大きさのうち最大のもの(kN/m ²)	土石等の高さ(m)	力の大きさのうち最大のもの(kN/m ²)	土石等の高さ(m)		力の大きさのうち最大のもの(kN/m ²)	土石等の高さ(m)	力の大きさのうち最大のもの(kN/m ²)	土石等の高さ(m)	力の大きさのうち最大のもの(kN/m ²)	土石等の高さ(m)	力の大きさのうち最大のもの(kN/m ²)	土石等の高さ(m)
1 ~ 2	-	-	41.80	1.00	-	-	13.78	2.58									
2 ~ 3	-	-	69.54	1.00	-	-	13.78	2.58									
3 ~ 4	-	-	100.00	1.00	-	-	14.74	2.75									
4 ~ 5	122.24	1.00	100.00	1.00	-	-	14.74	2.75									
5 ~ 6	122.24	1.00	100.00	1.00	-	-	13.72	2.56									
6 ~ 7	121.45	1.00	100.00	1.00	-	-	14.90	2.78									
7 ~ 8	123.99	1.00	100.00	1.00	-	-	14.90	2.78									
8 ~ 9	129.80	1.00	100.00	1.00	-	-	13.86	2.59									
9 ~ 10	135.55	1.00	100.00	1.00	-	-	16.05	3.00									
10 ~ 11	138.17	1.00	100.00	1.00	-	-	16.05	3.00									
11 ~ 12	145.50	1.00	100.00	1.00	-	-	15.94	2.98									
12 ~ 13	145.50	1.00	100.00	1.00	-	-	16.05	3.00									
13 ~ 14	147.81	1.00	100.00	1.00	18.78	3.51	16.05	3.00									
14 ~ 15	147.81	1.00	100.00	1.00	-	-	16.05	3.00									
15 ~ 16	133.19	1.00	100.00	1.00	-	-	14.76	2.76									
16 ~ 17	118.45	1.00	100.00	1.00	-	-	15.67	2.93									
17 ~ 18	-	-	100.00	1.00	-	-	16.05	3.00									
18 ~ 19	-	-	100.00	1.00	16.71	3.12	16.05	3.00									
19 ~ 20	108.75	1.00	100.00	1.00	-	-	16.05	3.00									
20 ~ 21	-	-	100.00	1.00	-	-	15.54	2.90									
21 ~ 22	-	-	94.82	1.00	-	-	14.24	2.66									
22 ~ 23	-	-	50.79	1.00	-	-	11.49	2.15									
23 ~ 24	-	-	50.79	1.00	-	-	16.05	3.00									

様式 - 3(急) 建築物の構造の規制に必要な衝撃に関する事項	自然現象の種類	急傾斜地の崩壊	箇所番号	-0802
	告示番号	千葉県告示第153号 千葉県告示第156号	箇所名	滝の谷
	告示年月日	平成22年3月16日	所在地	茂原市大字本納字右衛門郭