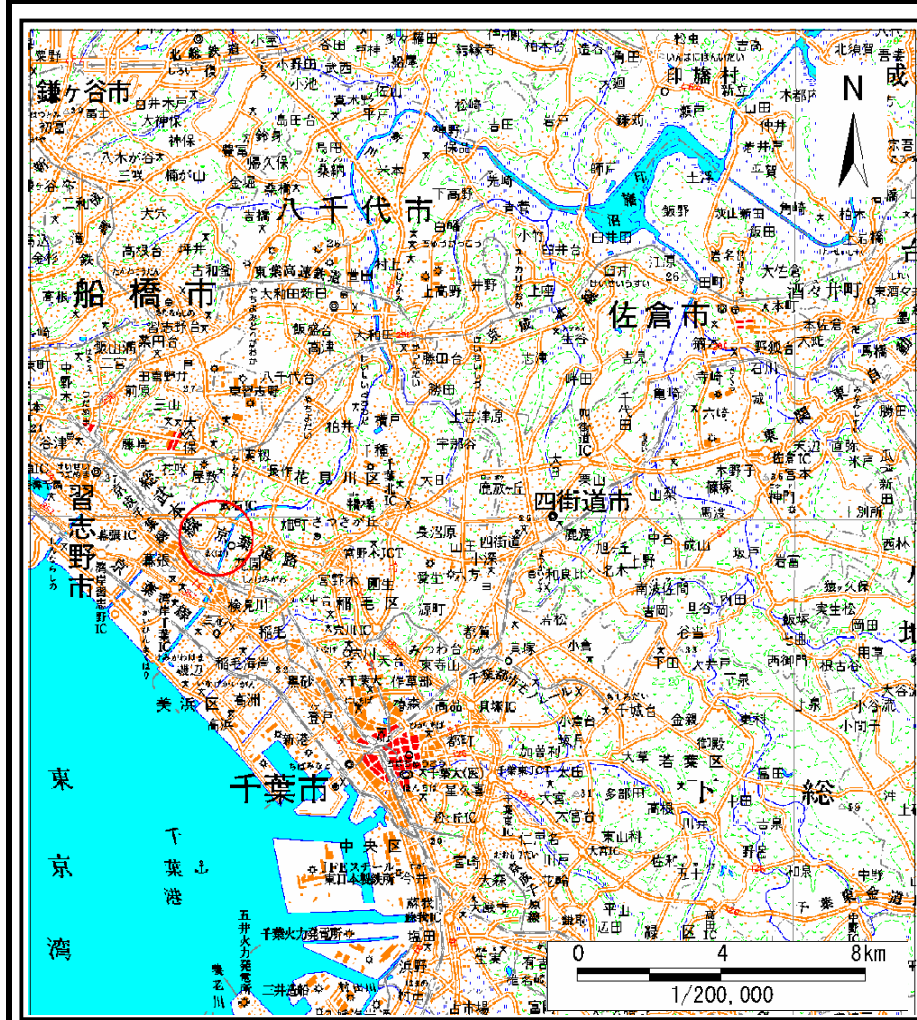
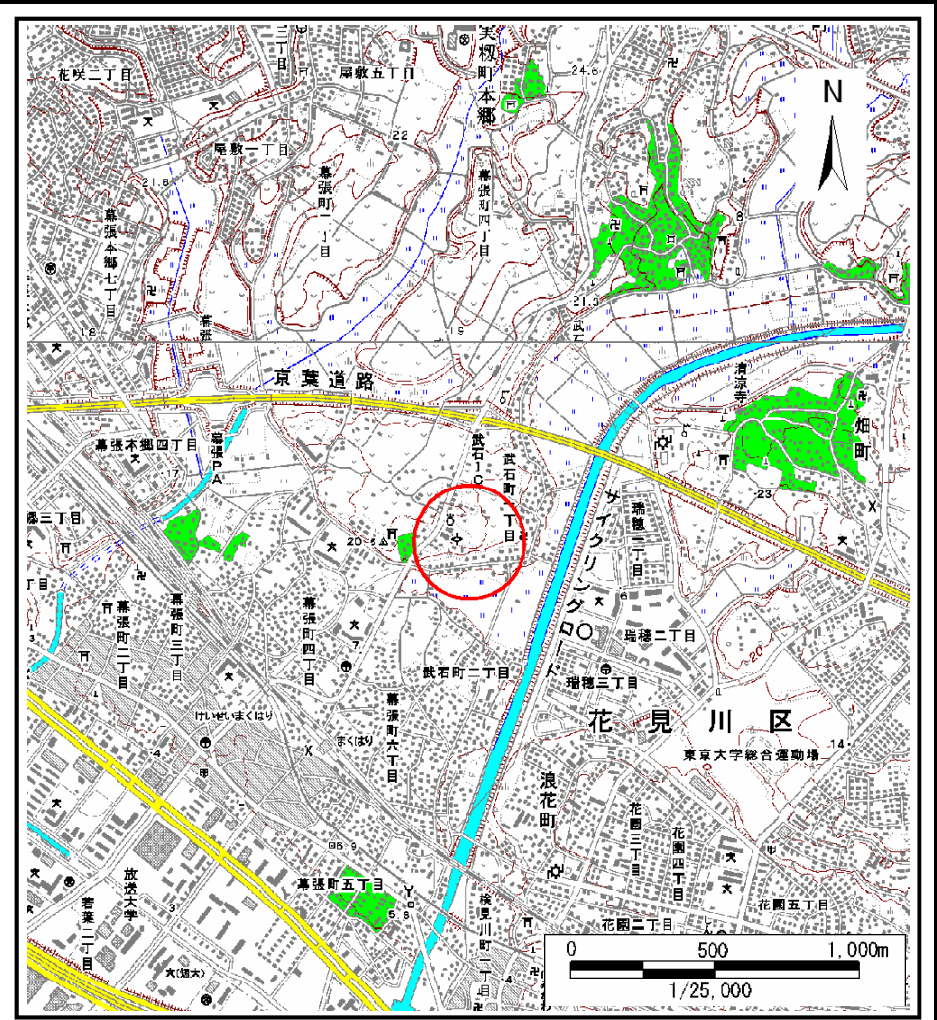


土砂災害警戒区域等の指定の公示に係る図書(その1)



(1/200,000)

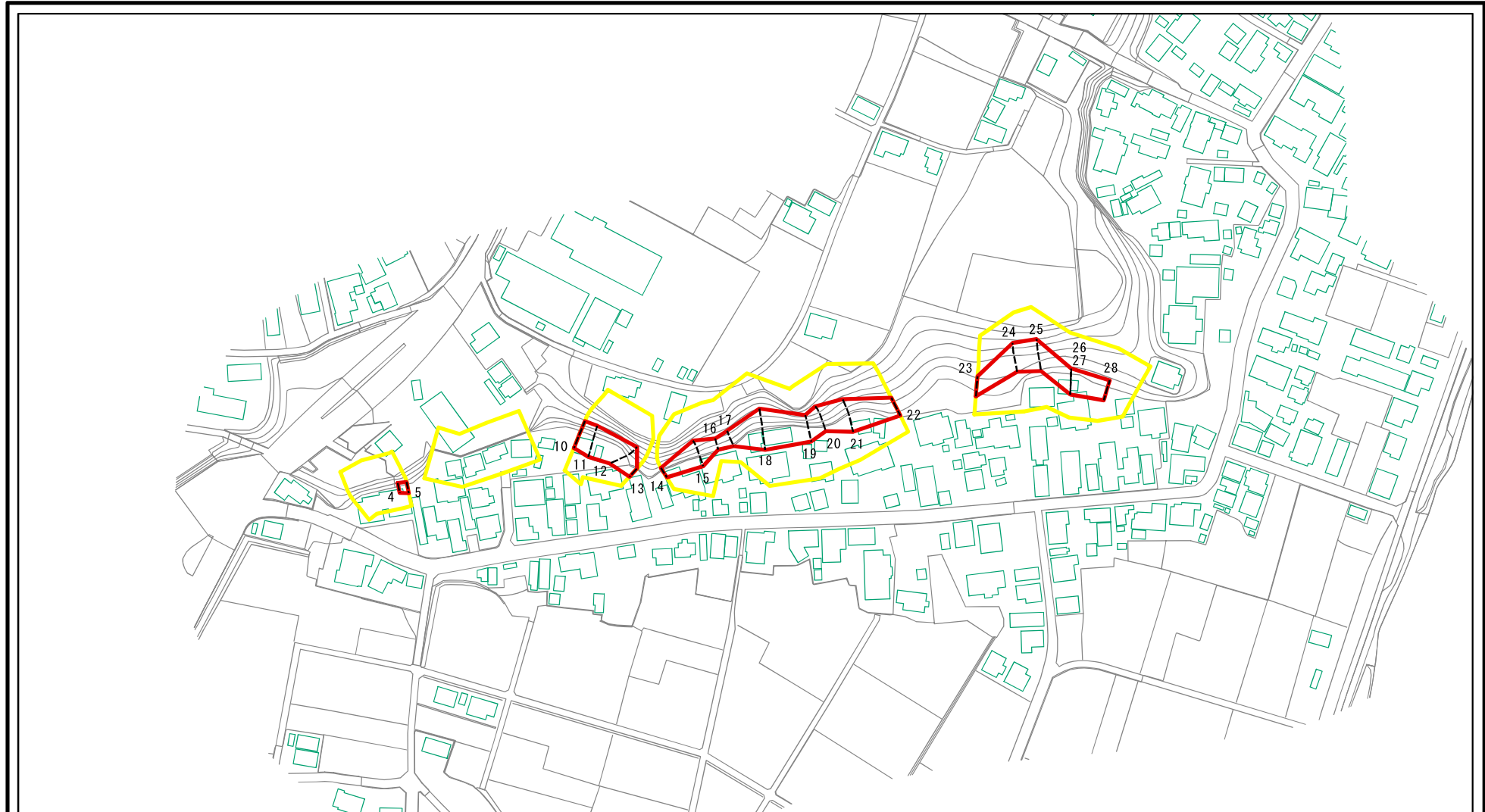


(1/25,000)

様式-1(急) 土砂災害警戒区域・土砂災害特別警戒区域 位置図	自然現象の種類	急傾斜地の崩壊
	箇所番号	I-0045
	箇所名	武石町2
	所在地	千葉市花見川区武石町1丁目

この地図は、国土地理院長の承認を得て、同院発行の数値地図20000(地図画像)及び数値地図25000(地図画像)を複製したものである。(承認番号 平20業複、第992号)

土砂災害警戒区域等の指定の公示に係る図書(その2)

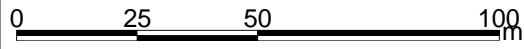
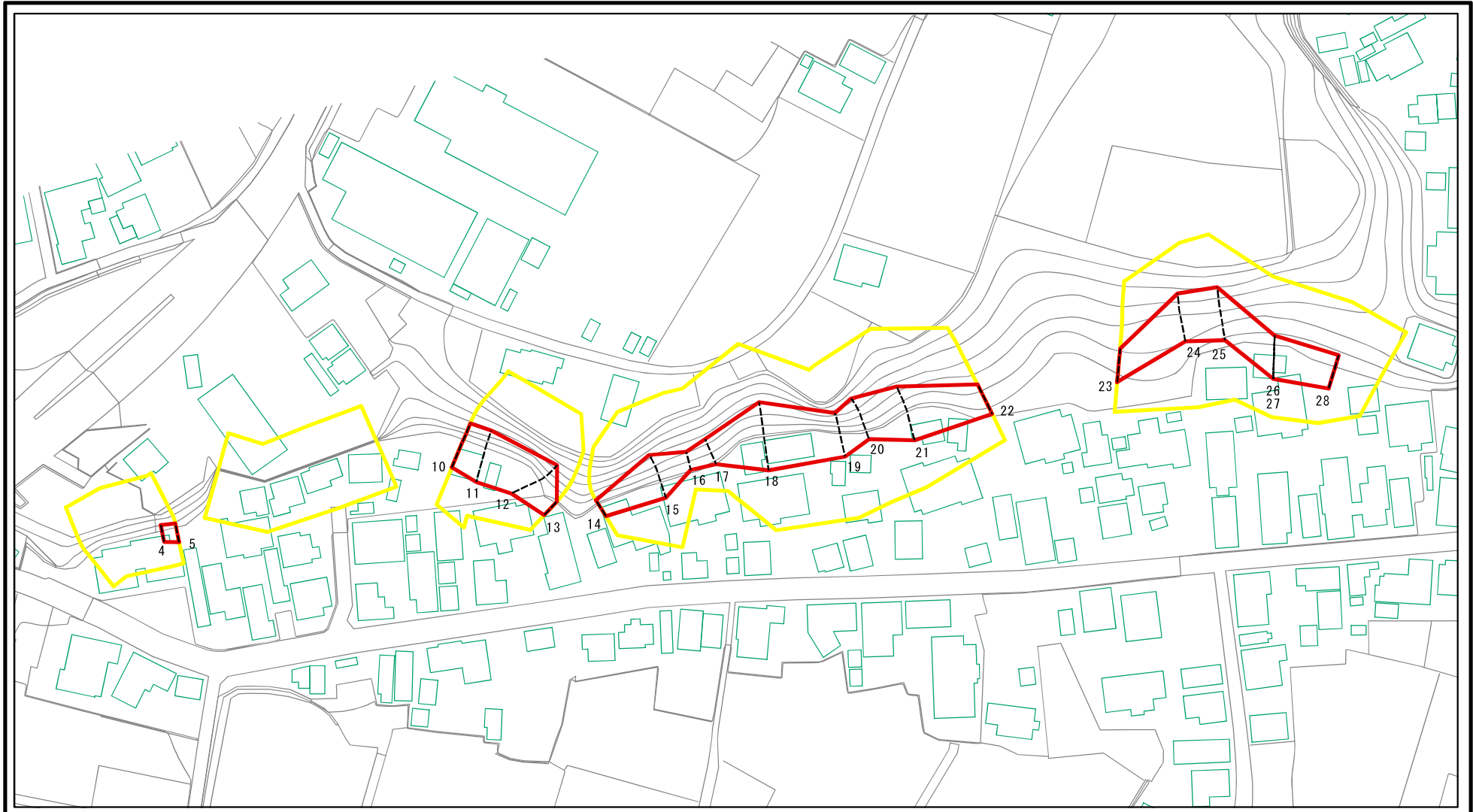


0 25 50 100m

図中の数字は横断測線番号を示す

様式-2(急) 土砂災害警戒区域・土砂災害特別警戒区域 区域図(その1)	土砂災害防止法施行令第二条の基準に該当する区域		N 縮尺 1:2,500	自然現象の種類	急傾斜地の崩壊	箇所番号	I-0045
	土砂災害防止法施行令第三条の基準に該当する区域			告示番号	千葉県告示第395号 千葉県告示第399号	箇所名	武石町2
	土砂等の(移動)高さが1m以下の場合、土砂等の移動による力が100kN/mを超える区域			告示年月日	平成24年6月5日	所在地	千葉市花見川区武石町1丁目
	土砂等の堆積の高さが3mを超える区域						
	それ以外の区域						

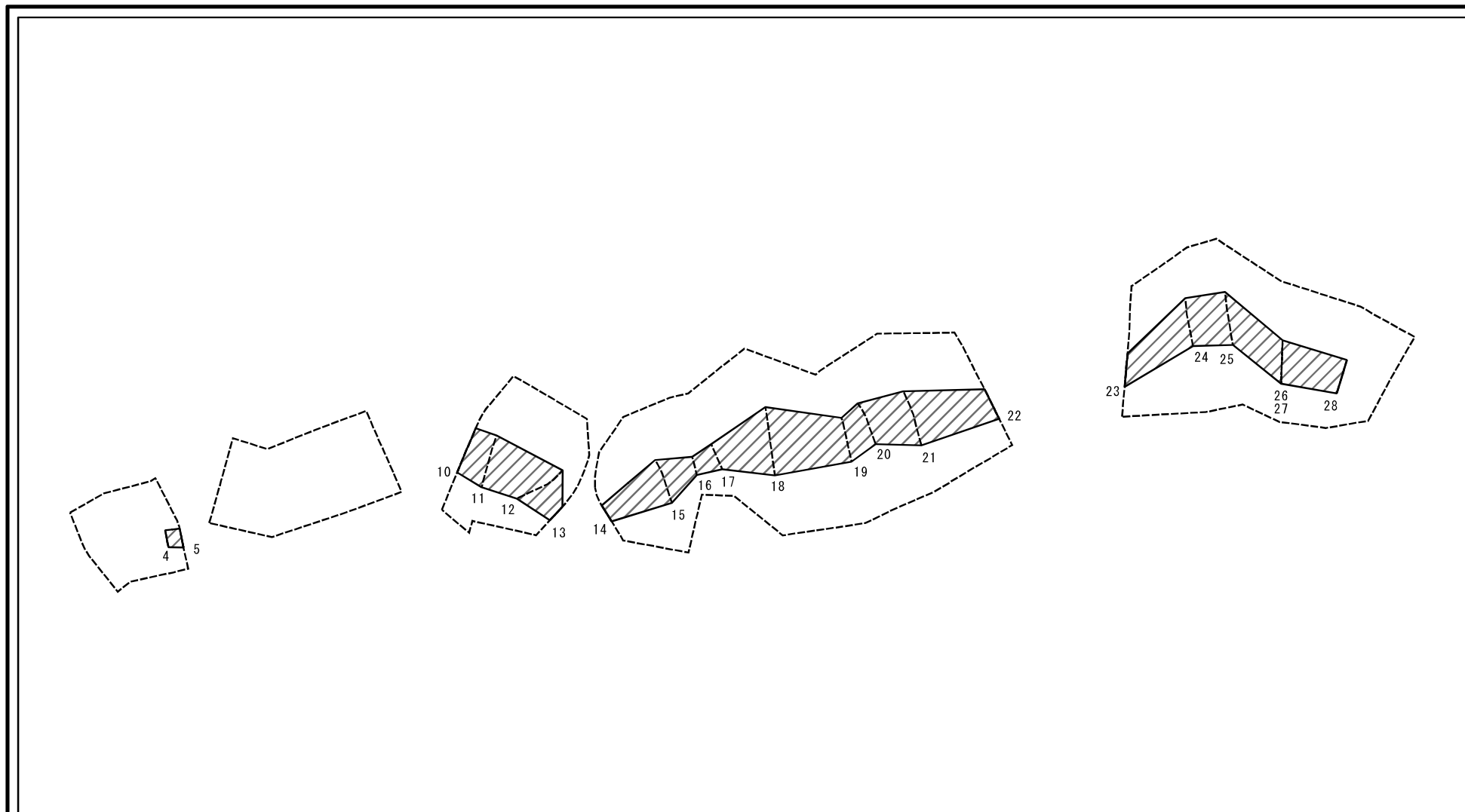
土砂災害警戒区域等の指定の公示に係る図書(その2-1)



図中の数字は横断測線番号を示す

様式-2-1(急) 土砂災害警戒区域・土砂災害特別警戒区域 区域図(その2)	土砂災害防止法施行令第二条の基準に該当する区域		 縮尺 1:1,500	自然現象の種類	急傾斜地の崩壊	箇所番号	I-0045
	土砂災害防止法施行令第三条の基準に該当する区域	 		告示番号	千葉県告示第395号 千葉県告示第399号	箇所名	武石町2
	土石等の(移動)高さが1m以下の場合、土石等の移動による力が100kN/mを超える区域 土石等の堆積の高さが3mを超える区域 それ以外の区域			告示年月日	平成24年6月5日	所在地	千葉県花見川区武石町1丁目

土砂災害警戒区域等の指定の公示に係る図書(その2-2)

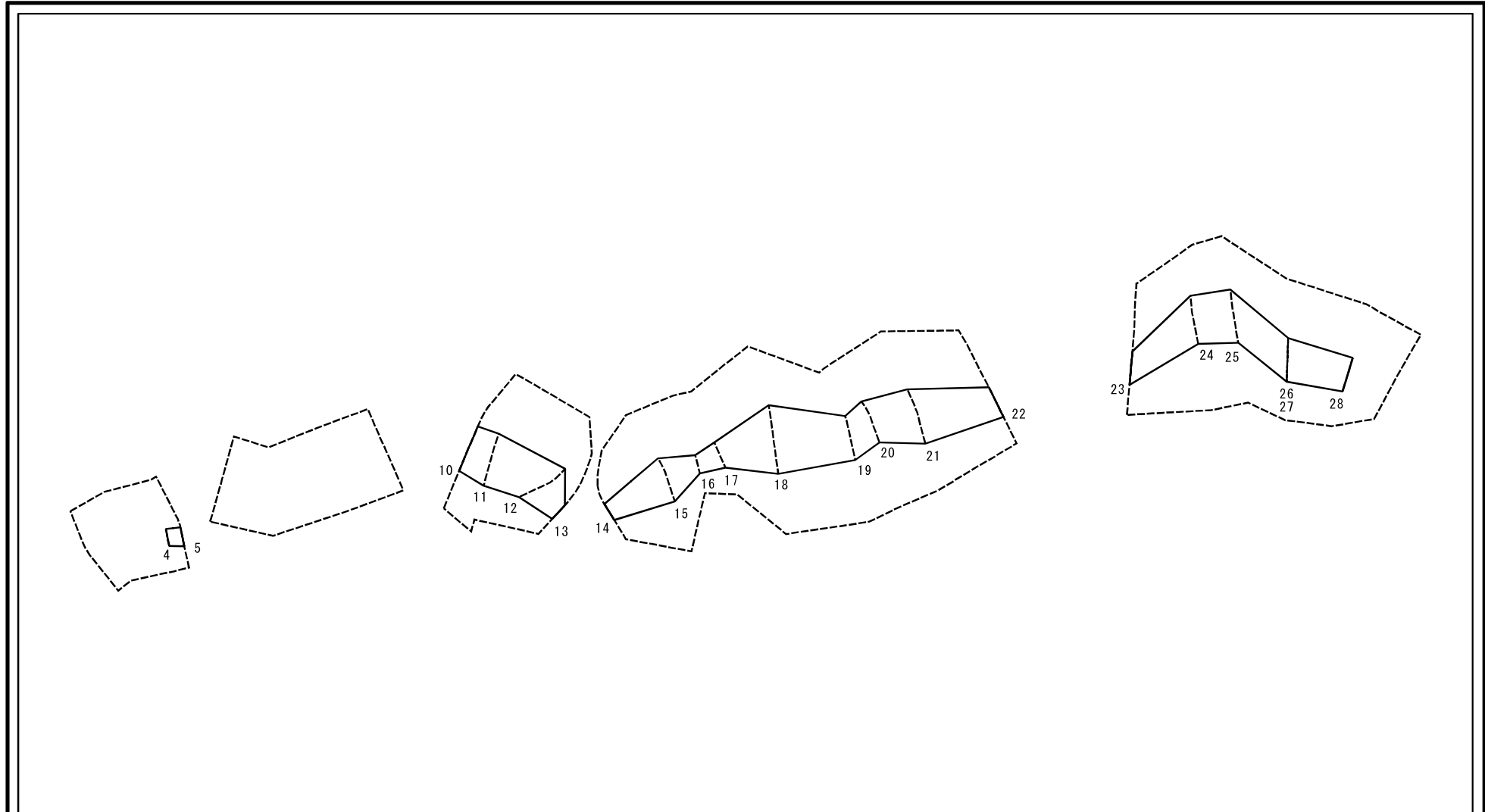


図中の数字は横断測線番号を示す

様式-2-2(急)
 土砂災害特別警戒区域の区域区分図
 (急傾斜地の崩壊に伴う土石等の移動により
 建築物の地上部に作用すると想定される力)

土砂災害防止法施行令第二条の基準に該当する区域		N 縮尺 1:1,500	自然現象の種類	急傾斜地の崩壊	箇所番号	I-0045
土砂災害防止法施行令第三条の基準に該当する区域			告示番号	千葉県告示第395号 千葉県告示第399号	箇所名	武石町2
それ以外の区域			告示年月日	平成24年6月5日	所在地	千葉市花見川区武石町1丁目

土砂災害警戒区域等の指定の公示に係る図書(その2-3)



図中の数字は横断測線番号を示す

様式-2-3(急)
土砂災害特別警戒区域の区域区分図
(急傾斜地の崩壊に伴う土石等の堆積により
建築物の地上部に作用すると想定される力)

土砂災害防止法施行令第二条の基準に該当する区域



土砂災害防止法
施行令第三条の
基準に該当する
区域



それ以外の区域



縮尺

1:1,500

自然現象
の種類

急傾斜地の崩壊

告示番号

千葉県告示第395号
千葉県告示第399号

告示年月日

平成24年6月5日

箇所番号

I-0045

箇所名

武石町2

所在地

千葉県花見川区武石町1丁目

土砂災害警戒区域等の指定の公示に係る図書(その3)

横断測線の区間	土石等の移動により建築物の地上部に作用すると想定される力				土石等の堆積により建築物の地上部に作用すると想定される力				横断測線の区間	土石等の移動により建築物の地上部に作用すると想定される力				土石等の堆積により建築物の地上部に作用すると想定される力			
	土石等の(移動)高さが1m以下の場合、土石等の移動による力が100kN/m ² を超える区域		それ以外の区域		土石等の堆積の高さが3mを超える区域		それ以外の区域			土石等の(移動)高さが1m以下の場合、土石等の移動による力が100kN/m ² を超える区域		それ以外の区域		土石等の堆積の高さが3mを超える区域		それ以外の区域	
	力の大きさのうち最大のもの (kN/m ²)	土石等の高さ (m)	力の大きさのうち最大のもの (kN/m ²)	土石等の高さ (m)	力の大きさのうち最大のもの (kN/m ²)	土石等の高さ (m)	力の大きさのうち最大のもの (kN/m ²)	土石等の高さ (m)		力の大きさのうち最大のもの (kN/m ²)	土石等の高さ (m)	力の大きさのうち最大のもの (kN/m ²)	土石等の高さ (m)	力の大きさのうち最大のもの (kN/m ²)	土石等の高さ (m)	力の大きさのうち最大のもの (kN/m ²)	土石等の高さ (m)
1 ~ 2	-	-	-	-	-	-	-	-	-	-	-	-	-	-	-	-	
2 ~ 3	-	-	-	-	-	-	-	-	-	-	-	-	-	-	-	-	
4 ~ 5	-	-	59.80	1.00	-	-	11.21	2.09	-	-	-	-	-	-	-	-	
6 ~ 7	-	-	-	-	-	-	-	-	-	-	-	-	-	-	-	-	
7 ~ 8	-	-	-	-	-	-	-	-	-	-	-	-	-	-	-	-	
8 ~ 9	-	-	-	-	-	-	-	-	-	-	-	-	-	-	-	-	
10 ~ 11	-	-	98.94	1.00	-	-	11.69	2.18	-	-	-	-	-	-	-	-	
11 ~ 12	-	-	100.00	1.00	-	-	12.46	2.33	-	-	-	-	-	-	-	-	
12 ~ 13	-	-	100.00	1.00	-	-	12.46	2.33	-	-	-	-	-	-	-	-	
14 ~ 15	-	-	92.13	1.00	-	-	13.51	2.52	-	-	-	-	-	-	-	-	
15 ~ 16	-	-	92.13	1.00	-	-	13.51	2.52	-	-	-	-	-	-	-	-	
16 ~ 17	-	-	71.04	1.00	-	-	10.08	1.88	-	-	-	-	-	-	-	-	
17 ~ 18	-	-	100.00	1.00	-	-	11.32	2.12	-	-	-	-	-	-	-	-	
18 ~ 19	-	-	100.00	1.00	-	-	14.55	2.72	-	-	-	-	-	-	-	-	
19 ~ 20	-	-	86.72	1.00	-	-	14.87	2.78	-	-	-	-	-	-	-	-	
20 ~ 21	-	-	97.99	1.00	-	-	14.87	2.78	-	-	-	-	-	-	-	-	
21 ~ 22	-	-	97.99	1.00	-	-	11.17	2.09	-	-	-	-	-	-	-	-	
23 ~ 24	-	-	90.85	1.00	-	-	14.49	2.71	-	-	-	-	-	-	-	-	
24 ~ 25	-	-	100.00	1.00	-	-	14.49	2.71	-	-	-	-	-	-	-	-	
25 ~ 26	-	-	100.00	1.00	-	-	13.41	2.51	-	-	-	-	-	-	-	-	
27 ~ 28	-	-	89.32	1.00	-	-	10.17	1.90	-	-	-	-	-	-	-	-	
28 ~ 29	-	-	79.98	1.00	-	-	10.17	1.90	-	-	-	-	-	-	-	-	

様式-3(急) 建築物の構造の規制に必要な衝撃に関する事項	自然現象の種類	急傾斜地の崩壊	箇所番号	I-0045
	告示番号	千葉県告示第395号 千葉県告示第399号	箇所名	武石町2
	告示年月日	平成24年6月5日	所在地	千葉市花見川区武石町1丁目