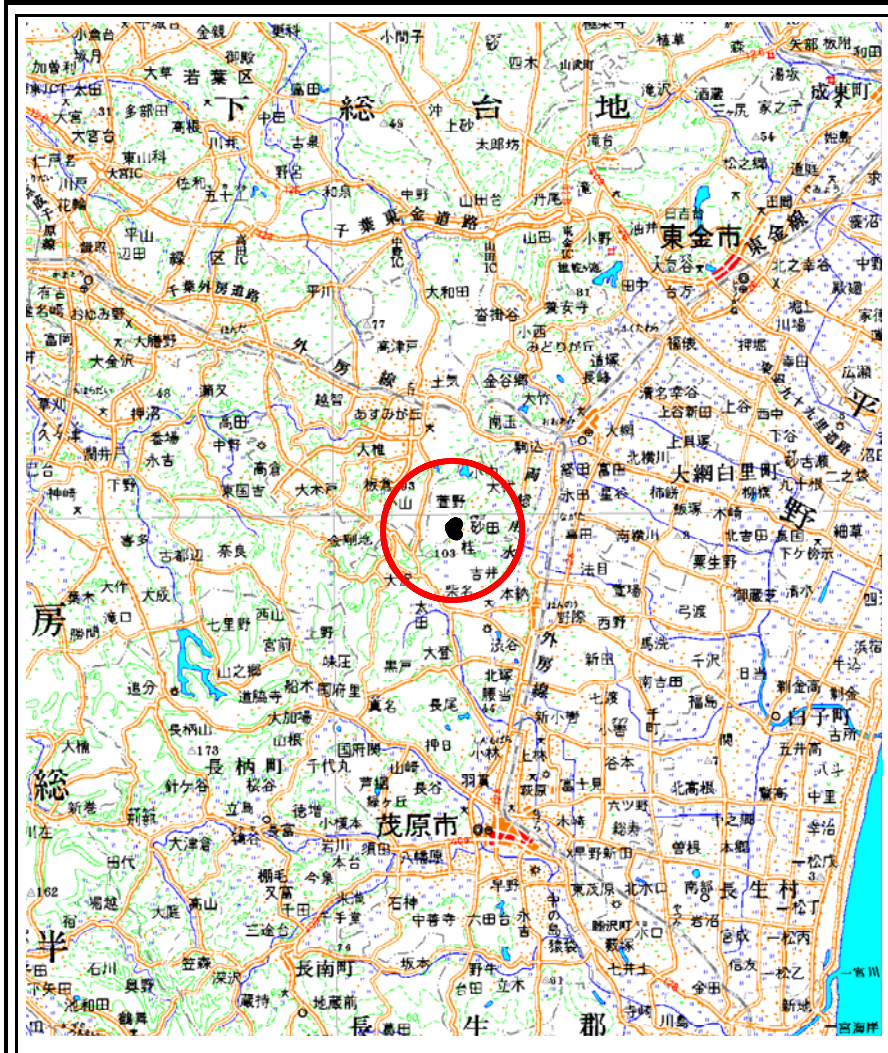
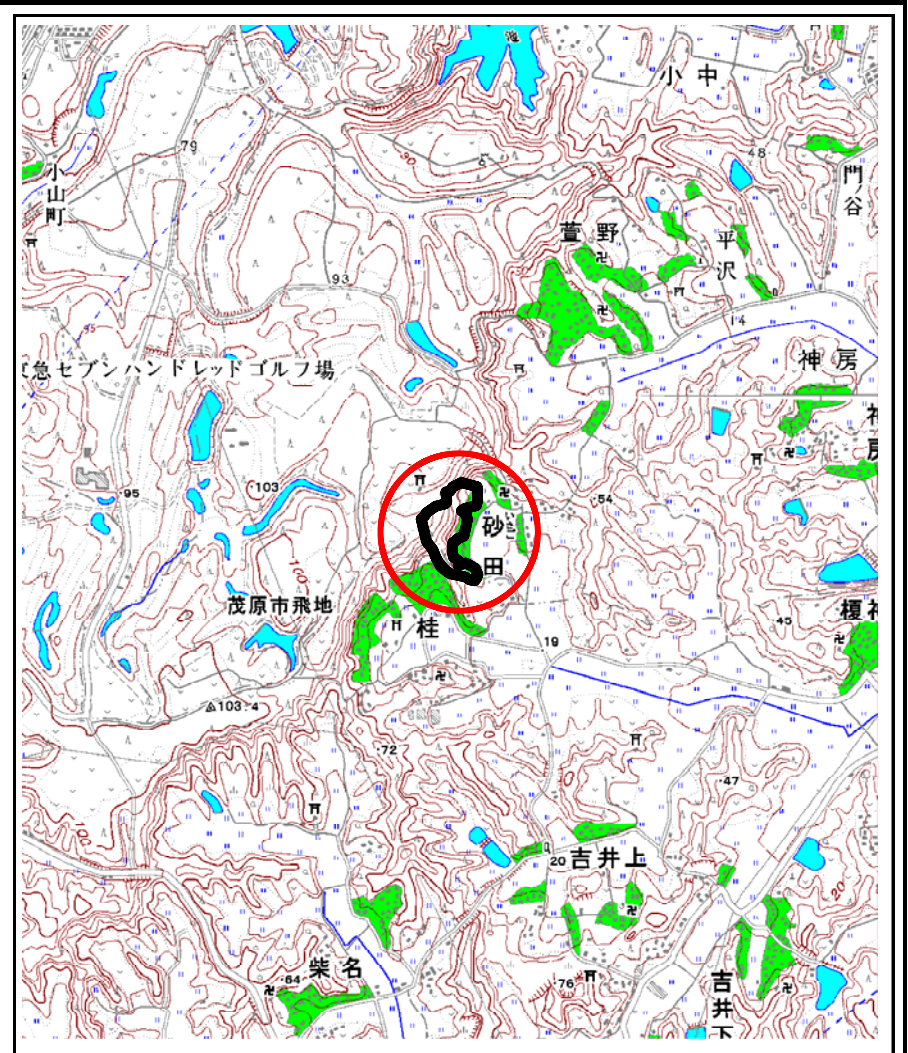


土砂災害警戒区域等の指定の公示に係る図書(その1)



(1/200,000)

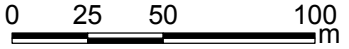
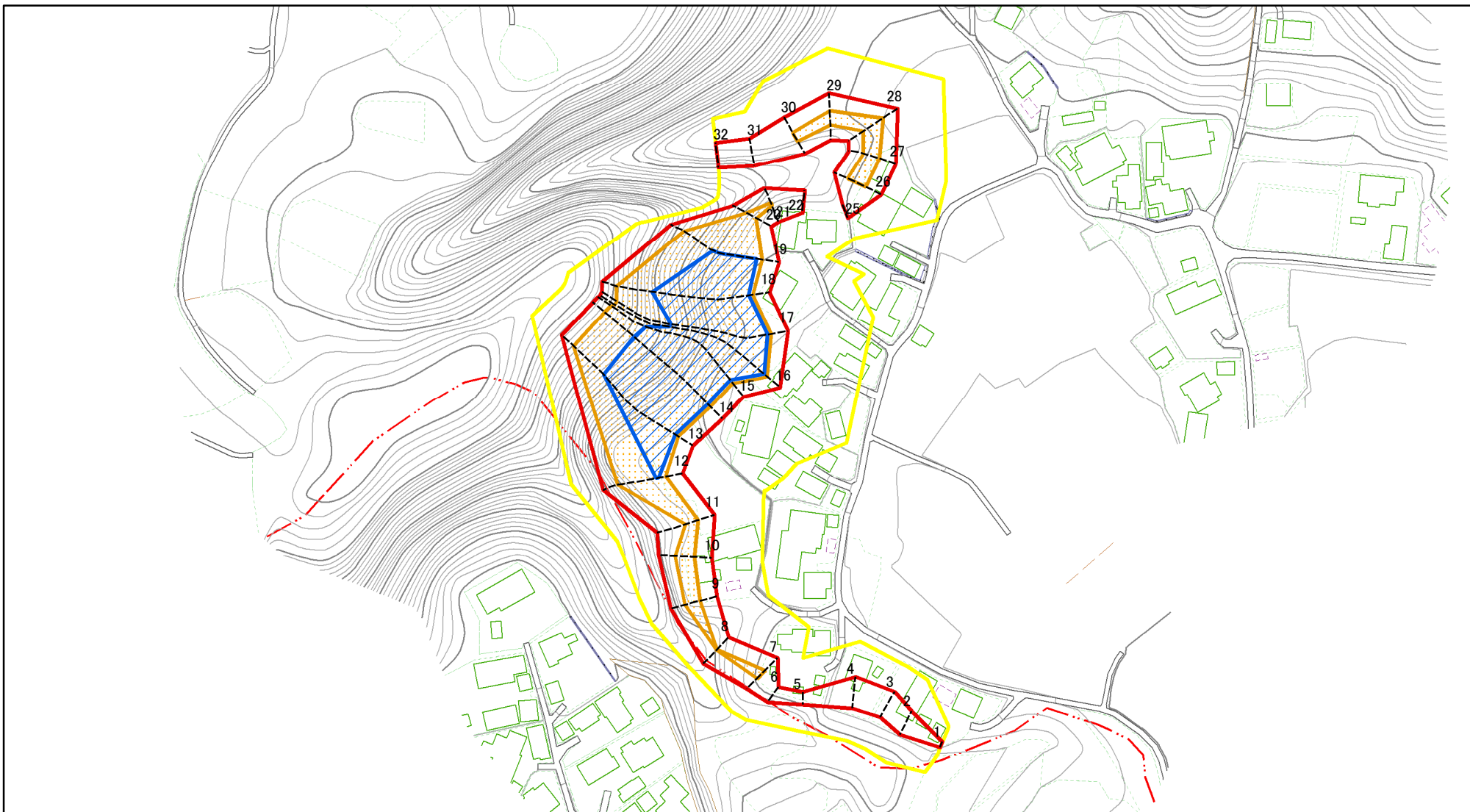


(1/25,000)

様式 - 1(急) 土砂災害警戒区域・土砂災害特別警戒区域 位置図	自然現象の種類	急傾斜地の崩壊
	箇所番号	-0732-a
	箇所名	砂田-a
	所在地	山武郡 大網白里町 砂田北

この地図は、国土地理院の承認を得て、同院発行の20万分の1・2万5千分の1の地形図を複製したものである。(認証番号 平20業複 第208号)

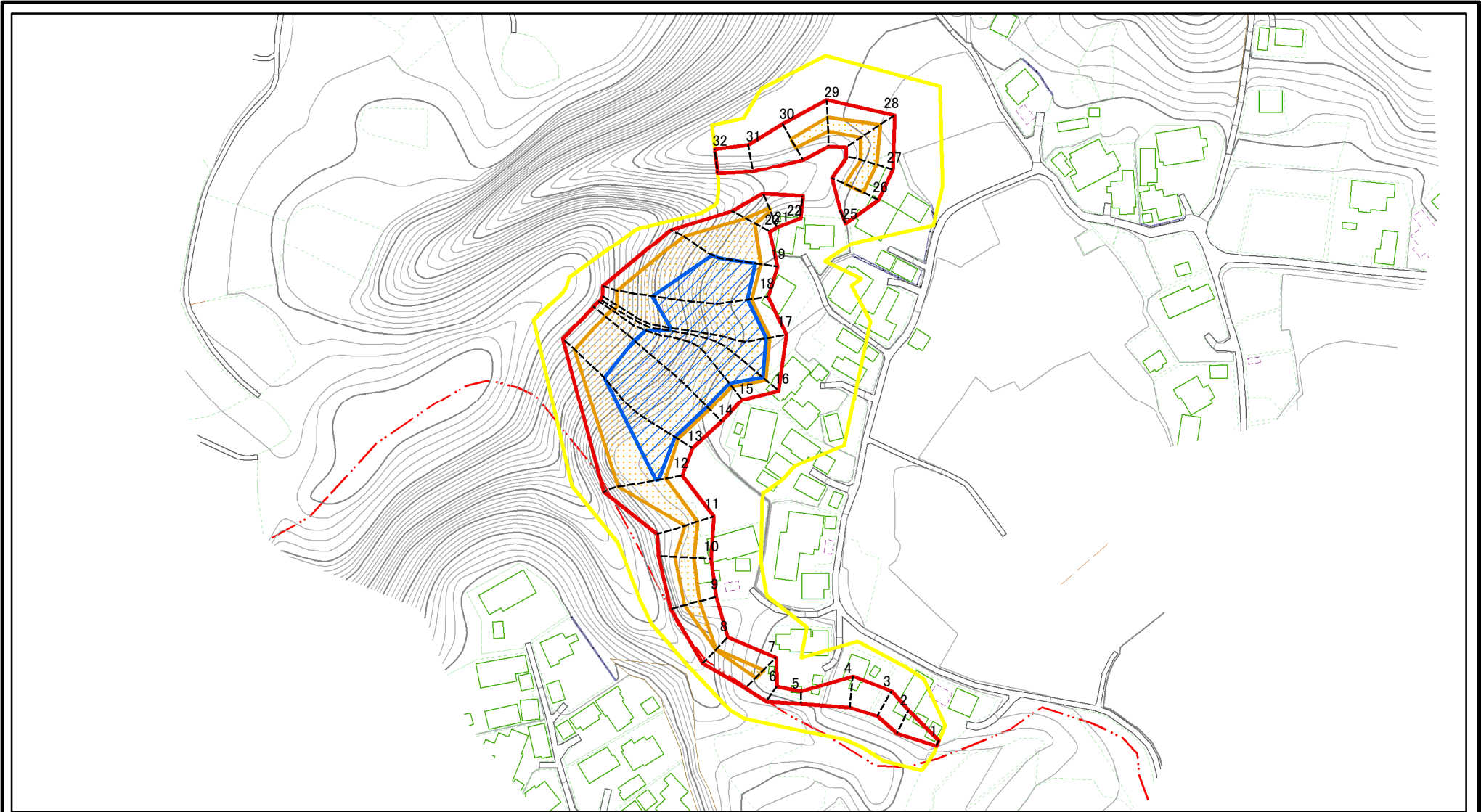
土砂災害警戒区域等の指定の公示に係る図書(その2)



図中の数字は横断測線番号を示す

様式-2(急) 土砂災害警戒区域・土砂災害特別警戒区域 区域図(その1)	土砂災害防止法施行令第二条の基準に該当する区域		N 縮尺 1:2,500	自然現象の種類	急傾斜地の崩壊	箇所番号	I-0732-a	
	土砂災害防止法施行令第三条の基準に該当する区域			告示番号	土砂災害警戒区域：千葉県告示第792号 土砂災害特別警戒区域：千葉県告示第794号	箇所名	砂田-a	
	土砂等の(移動)高さが1m以下の場合、土砂等の移動による力が100kN/mを超える区域		告示年月日	平成21年11月6日	所在地	山武郡大網白里町砂田北		
	土砂等の堆積の高さが3mを超える区域							
それ以外の区域								

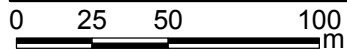
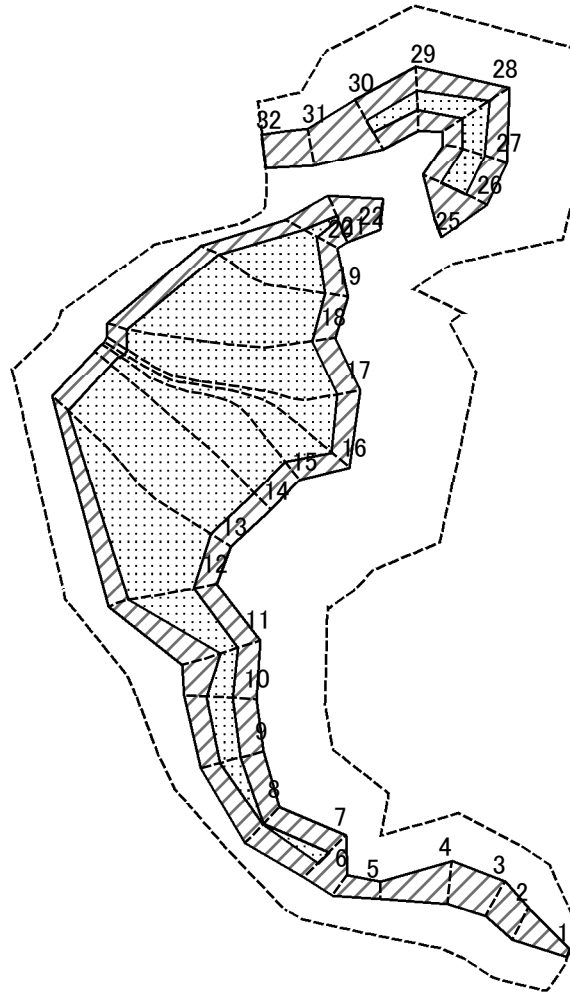
土砂災害警戒区域等の指定の公示に係る図書(その2-1)



図中の数字は横断測線番号を示す

様式-2-1(急) 土砂災害警戒区域・土砂災害特別警戒区域 区域図(その2)	土砂災害防止法施行令第二条の基準に該当する区域		N 縮尺 1:2,500	自然現象の種類	急傾斜地の崩壊	箇所番号	I-0732-a
	土砂災害防止法施行令第三条の基準に該当する区域			告示番号	土砂災害警戒区域：千葉県告示第792号 土砂災害特別警戒区域：千葉県告示第794号	箇所名	砂田-a
	土砂等の(移動)高さが1m以下の場合、土砂等の移動による力が100kN/mを超える区域			告示年月日	平成21年11月6日	所在地	山武郡大網白里町砂田北
	土砂等の堆積の高さが3mを超える区域						
それ以外の区域							

土砂災害警戒区域等の指定の公示に係る図書(その2-2)



図中の数字は横断測線番号を示す

様式-2-2(急)
土砂災害特別警戒区域の区域区分図
(急傾斜地の崩壊に伴う土石等の移動により
建築物の地上部に作用すると想定される力)

土砂災害防止法施行令第二条の基準に該当する区域



土砂災害防止法
施行令第三条の
基準に該当する
区域



それ以外の区域



縮尺
1:2,500

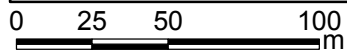
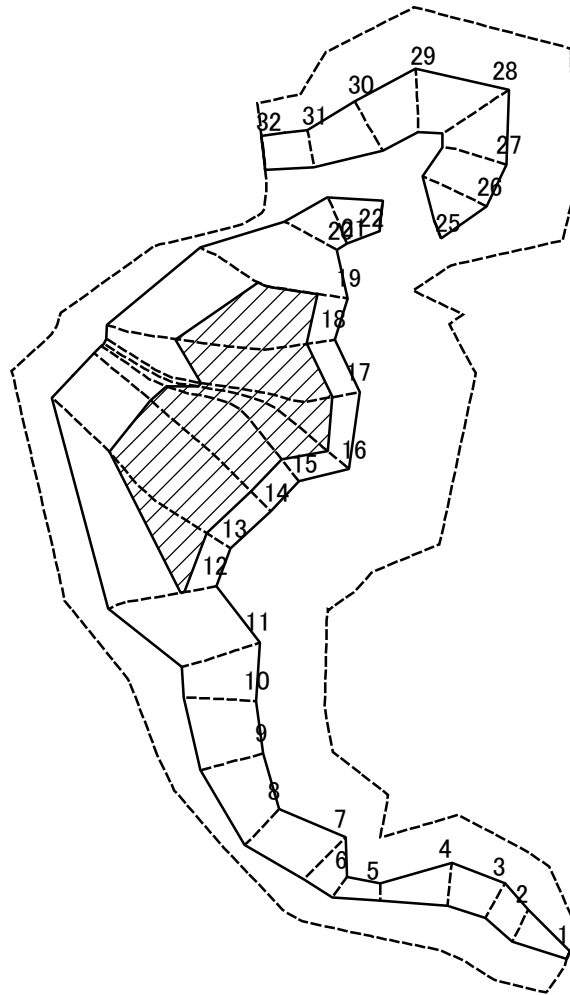
自然現象
の種類
告示番号
告示年月日

急傾斜地の崩壊
土砂災害警戒区域：千葉県告示第792号
土砂災害特別警戒区域：千葉県告示第794号
平成21年11月6日

箇所番号
箇所名
所在地

I-0732-a
砂田-a
山武郡大網白里町砂田北

土砂災害警戒区域等の指定の公示に係る図書(その2-3)



図中の数字は横断測線番号を示す

様式-2-3(急)
土砂災害特別警戒区域の区域区分図
(急傾斜地の崩壊に伴う土石等の堆積により
建築物の地上部に作用すると想定される力)

土砂災害防止法施行令第二条の基準に該当する区域	
土砂災害防止法施行令第三条の基準に該当する区域	
それ以外の区域	

N
縮尺
1:2,500

自然現象の種類	急傾斜地の崩壊	箇所番号	I-0732-a
告示番号	土砂災害警戒区域：千葉県告示第792号 土砂災害特別警戒区域：千葉県告示第794号	箇所名	砂田-a
告示年月日	平成21年11月6日	所在地	山武郡大網白里町砂田北

土砂災害警戒区域等の指定の公示に係る図書(その3)

横断測線の区間	土石等の移動により建築物の地上部に作用すると想定される力				土石等の堆積により建築物の地上部に作用すると想定される力				横断測線の区間	土石等の移動により建築物の地上部に作用すると想定される力				土石等の堆積により建築物の地上部に作用すると想定される力			
	土石等の(移動)高さが1m以下の場合、土石等の移動による力が100kN/m ² を超える区域		それ以外の区域		土石等の堆積の高さが3mを超える区域		それ以外の区域			土石等の(移動)高さが1m以下の場合、土石等の移動による力が100kN/m ² を超える区域		それ以外の区域		土石等の堆積の高さが3mを超える区域		それ以外の区域	
	力の大きさのうち最大のもの(kN/m ²)	土石等の高さ(m)	力の大きさのうち最大のもの(kN/m ²)	土石等の高さ(m)	力の大きさのうち最大のもの(kN/m ²)	土石等の高さ(m)	力の大きさのうち最大のもの(kN/m ²)	土石等の高さ(m)		力の大きさのうち最大のもの(kN/m ²)	土石等の高さ(m)	力の大きさのうち最大のもの(kN/m ²)	土石等の高さ(m)	力の大きさのうち最大のもの(kN/m ²)	土石等の高さ(m)	力の大きさのうち最大のもの(kN/m ²)	土石等の高さ(m)
NO.1 ~ NO.2	-	-	85.44	1.00	-	-	14.37	2.68	NO.25 ~ NO.26	-	-	100.00	1.00	-	-	13.92	2.60
NO.2 ~ NO.3	-	-	95.70	1.00	-	-	14.37	2.68	NO.26 ~ NO.27	128.64	1.00	100.00	1.00	-	-	13.92	2.60
NO.3 ~ NO.4	-	-	99.27	1.00	-	-	13.37	2.50	NO.27 ~ NO.28	125.46	1.00	100.00	1.00	-	-	13.55	2.53
NO.4 ~ NO.5	-	-	99.27	1.00	-	-	13.73	2.57	NO.28 ~ NO.29	125.46	1.00	100.00	1.00	-	-	12.11	2.26
NO.5 ~ NO.6	-	-	57.64	1.00	-	-	16.05	3.00	NO.29 ~ NO.30	119.84	1.00	100.00	1.00	-	-	12.51	2.34
NO.6 ~ NO.7	-	-	100.00	1.00	-	-	16.05	3.00	NO.30 ~ NO.31	-	-	100.00	1.00	-	-	12.51	2.34
NO.7 ~ NO.8	117.21	1.00	100.00	1.00	-	-	15.85	2.96	NO.31 ~ NO.32	-	-	92.62	1.00	-	-	9.91	1.85
NO.8 ~ NO.9	123.40	1.00	100.00	1.00	-	-	15.85	2.96	~								
NO.9 ~ NO.10	124.09	1.00	100.00	1.00	-	-	13.48	2.52	~								
NO.10 ~ NO.11	124.09	1.00	100.00	1.00	-	-	12.45	2.33	~								
NO.11 ~ NO.12	148.39	1.00	100.00	1.00	-	-	16.05	3.00	~								
NO.12 ~ NO.13	161.32	1.00	100.00	1.00	21.57	4.03	16.05	3.00	~								
NO.13 ~ NO.14	164.83	1.00	100.00	1.00	22.20	4.15	16.05	3.00	~								
NO.14 ~ NO.15	164.83	1.00	100.00	1.00	22.20	4.15	16.05	3.00	~								
NO.15 ~ NO.16	162.31	1.00	100.00	1.00	21.69	4.05	16.05	3.00	~								
NO.16 ~ NO.17	156.97	1.00	100.00	1.00	20.95	3.92	16.05	3.00	~								
NO.17 ~ NO.18	166.16	1.00	100.00	1.00	22.63	4.23	16.05	3.00	~								
NO.18 ~ NO.19	166.16	1.00	100.00	1.00	22.63	4.23	16.05	3.00	~								
NO.19 ~ NO.20	162.41	1.00	100.00	1.00	-	-	16.05	3.00	~								
NO.20 ~ NO.21	117.59	1.00	100.00	1.00	-	-	14.52	2.71	~								
NO.21 ~ NO.22	-	-	100.00	1.00	-	-	16.05	3.00	~								
NO.22 ~ NO.23	-	-	-	-	-	-	-	-	~								
NO.23 ~ NO.24	-	-	-	-	-	-	-	-	~								
NO.24 ~ NO.25	-	-	-	-	-	-	-	-	~								

様式-3(急) 建築物の構造の規制に必要な衝撃に関する事項	自然現象の種類	急傾斜地の崩壊	箇所番号	I-0732-a
	告示番号	土砂災害警戒区域：千葉県告示第792号 土砂災害特別警戒区域：千葉県告示第794号	箇所名	砂田-a
	告示年月日	平成21年11月6日	所在地	山武郡 大網白里町 砂田北