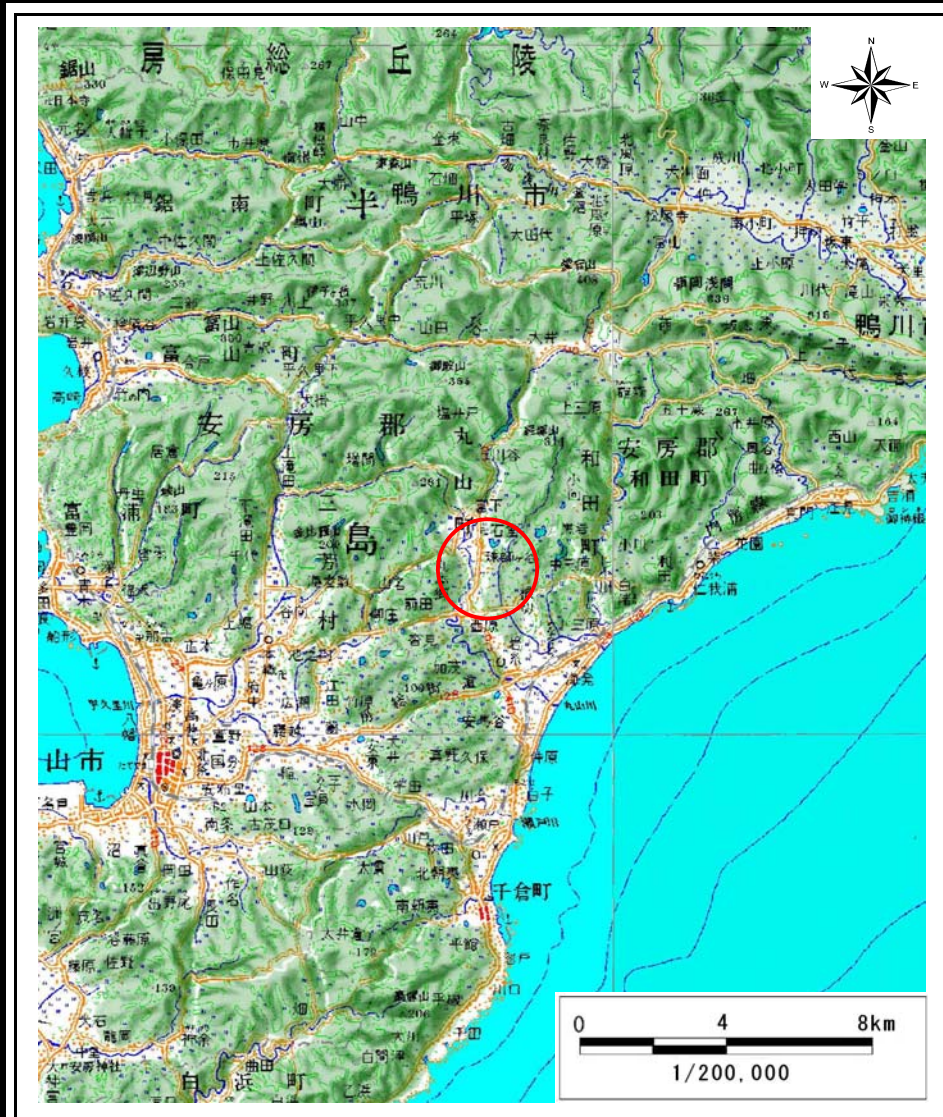
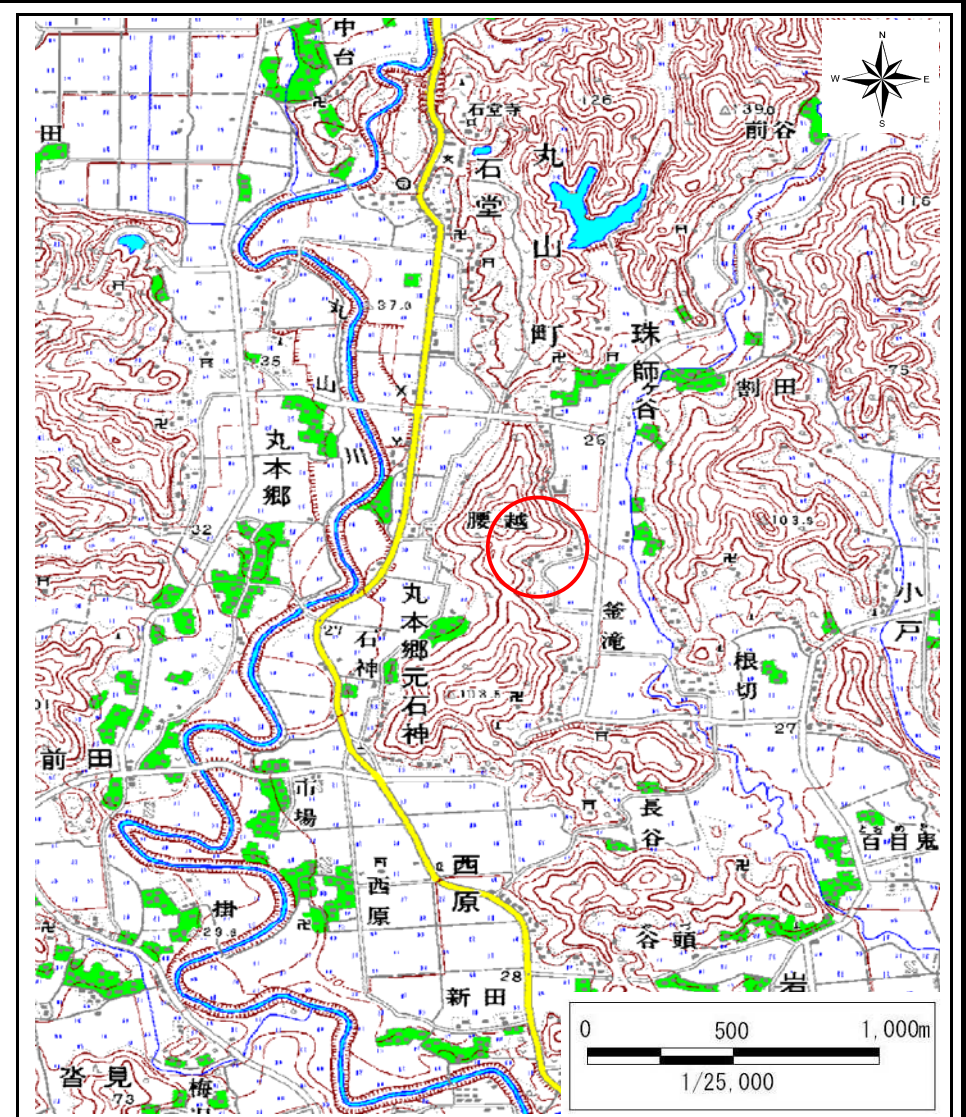


# 土砂災害警戒区域等の指定の告示に係る図書(その1)



(1/200,000)



(1/25,000)

様式-1(急)

土砂災害警戒区域・土砂災害特別警戒区域  
位置図

自然現象の種類

箇所番号

箇所名

所在地

急傾斜地の崩壊

I-1158

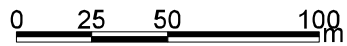
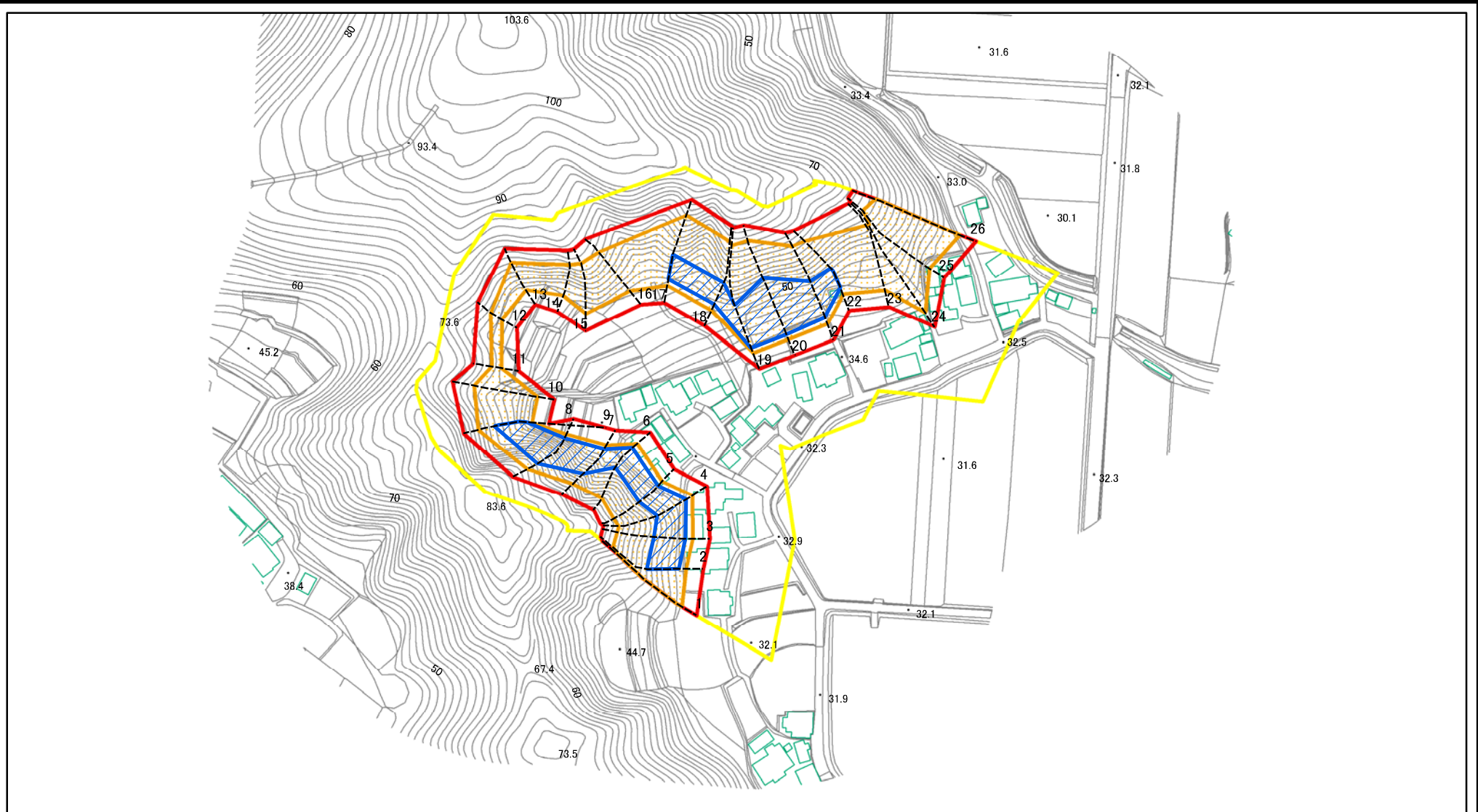
曾我1

千葉県南房総市珠師ヶ谷曾我

この地図は、国土地理院長の承認を得て、同院発行の数値地図20000(地図画像)及び数値地図25000(地図画像)を複製したものである。(認証番号 平19総複、第492号)



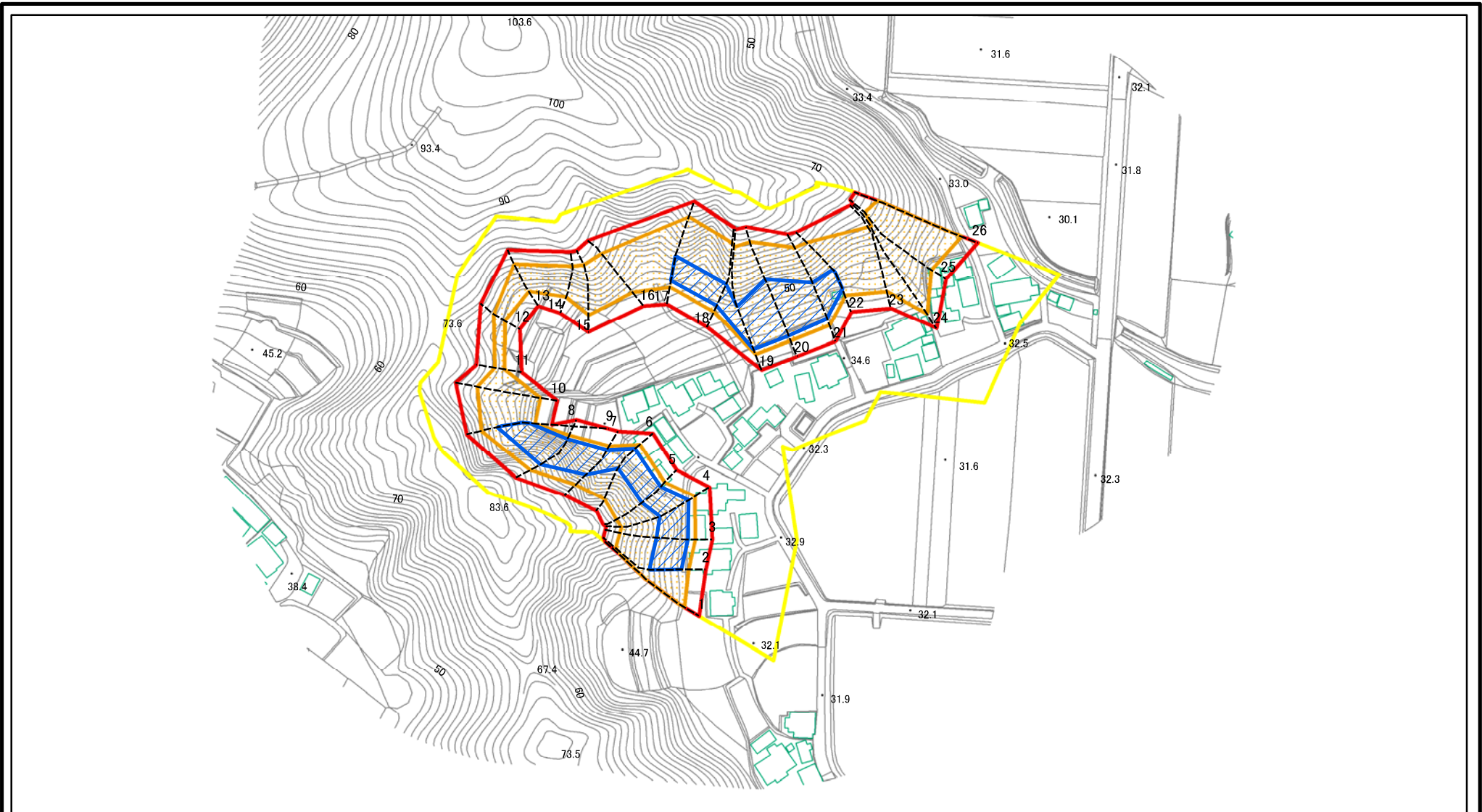
# 土砂災害警戒区域等の指定の告示に係る図書(その2)



図中の数字は横断測線番号を示す

様式-2(急) 土砂災害警戒区域・土砂災害特別警戒区域 区域図(その1)	土砂災害防止法施行令第二条の基準に該当する区域		N 縮尺 1:2,500	自然現象の種類	急傾斜地の崩壊	箇所番号	I-1158
	土砂災害防止法施行令第三条の基準に該当する区域			告示番号	告示第101号 告示第103号	箇所名	曾我1
	土砂等の(移動)高さが1m以下の場合、土砂等の移動による力が100kN/mを超える区域		告示年月日	平成22年3月9日	所在地	千葉県南房総市珠師ヶ谷曾我	
	土砂等の堆積の高さが3mを超える区域 それ以外の区域						

# 土砂災害警戒区域等の指定の告示に係る図書(その2-1)



図中の数字は横断測線番号を示す

様式-2-1(急)

土砂災害警戒区域・土砂災害特別警戒区域  
区域図(その2)

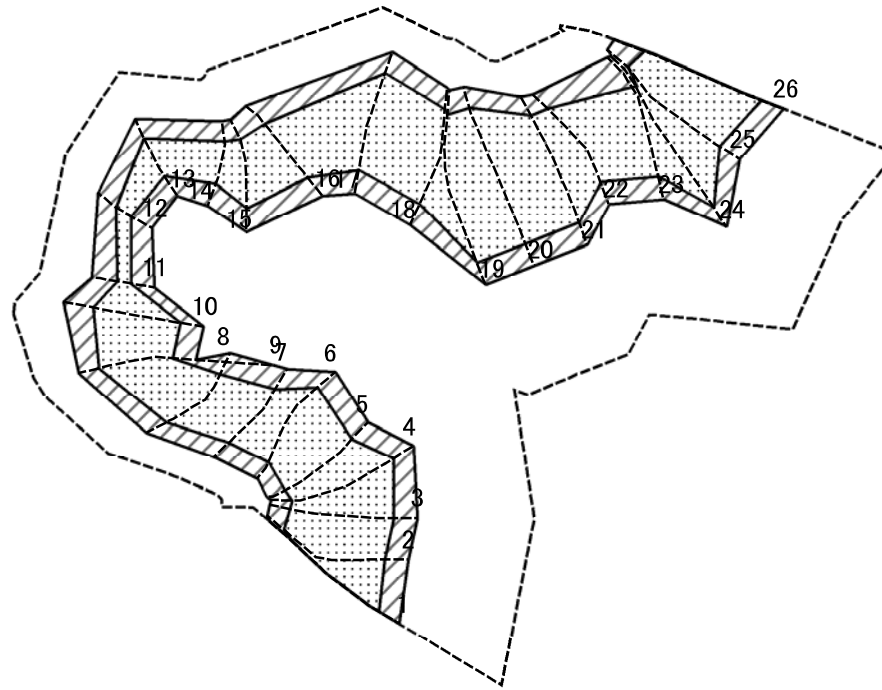
土砂災害防止法施行令第二条の基準に該当する区域	
土砂災害防止法施行令第三条の基準に該当する区域	
それ以外の区域	

縮尺  
1:2,500

自然現象の種類	急傾斜地の崩壊
告示番号	告示第101号 告示第103号
告示年月日	平成22年3月9日

箇所番号	I-1158
箇所名	曾我1
所在地	千葉県南房総市珠師ヶ谷曾我

# 土砂災害警戒区域等の指定の告示に係る図書(その2-2)



0 25 50 100  
m

図中の数字は横断測線番号を示す

様式-2-2(急)

土砂災害特別警戒区域の区域区分図  
(急傾斜地の崩壊に伴う土石等の移動により  
建築物の地上部に作用すると想定される力)

土砂災害防止法施行令第二条の基準に該当する区域



土砂災害防止法  
施行令第三条の  
基準に該当する  
区域

土石等の(移動)高さが1m以下の場合、  
土石等の移動による力が100kN/m<sup>2</sup>を超える区域



それ以外の区域



N  
縮尺  
1:2,500

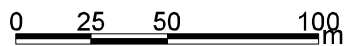
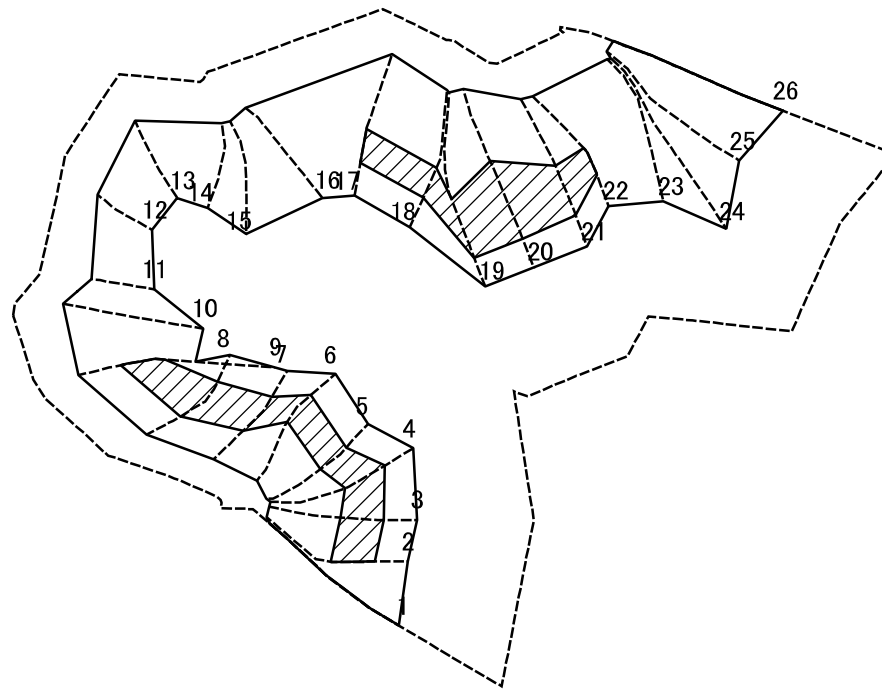
自然現象  
の種類  
告示番号  
告示年月日

急傾斜地の崩壊  
告示第101号  
告示第103号  
平成22年3月9日

箇所番号  
箇所名  
所在地

I-1158  
曾我1  
千葉県南房総市珠師ヶ谷曾我

# 土砂災害警戒区域等の指定の告示に係る図書(その2-3)



図中の数字は横断測線番号を示す

様式-2-3(急)  
土砂災害特別警戒区域の区域区分図  
(急傾斜地の崩壊に伴う土石等の堆積により  
建築物の地上部に作用すると想定される力)

土砂災害防止法施行令第二条の基準に該当する区域	
土砂災害防止法施行令第三条の基準に該当する区域	
それ以外の区域	

N  
縮尺  
1:2,500

自然現象の種類	急傾斜地の崩壊	箇所番号	I-1158
告示番号	告示第101号 告示第103号	箇所名	曾我1
告示年月日	平成22年3月9日	所在地	千葉県南房総市珠師ヶ谷曾我

## 土砂災害警戒区域等の指定の告示に係る図書(その3)

横断測線の区間	土石等の移動により建築物の地上部に作用すると想定される力				土石等の堆積により建築物の地上部に作用すると想定される力				横断測線の区間	土石等の移動により建築物の地上部に作用すると想定される力				土石等の堆積により建築物の地上部に作用すると想定される力			
	土石等の(移動)高さが1m以下の場合、土石等の移動による力が100kN/m <sup>2</sup> を超える区域		それ以外の区域		土石等の堆積の高さが3mを超える区域		それ以外の区域			土石等の(移動)高さが1m以下の場合、土石等の移動による力が100kN/m <sup>2</sup> を超える区域		それ以外の区域		土石等の堆積の高さが3mを超える区域		それ以外の区域	
	力の大きさのうち最大のもの (kN/m <sup>2</sup> )	土石等の高さ (m)	力の大きさのうち最大のもの (kN/m <sup>2</sup> )	土石等の高さ (m)	力の大きさのうち最大のもの (kN/m <sup>2</sup> )	土石等の高さ (m)	力の大きさのうち最大のもの (kN/m <sup>2</sup> )	土石等の高さ (m)		力の大きさのうち最大のもの (kN/m <sup>2</sup> )	土石等の高さ (m)	力の大きさのうち最大のもの (kN/m <sup>2</sup> )	土石等の高さ (m)	力の大きさのうち最大のもの (kN/m <sup>2</sup> )	土石等の高さ (m)	力の大きさのうち最大のもの (kN/m <sup>2</sup> )	土石等の高さ (m)
I-1158									～								
1～2	155.71	1.00	100.00	1.00	-	-	16.95	3.00									
2～3	159.37	1.00	100.00	1.00	18.51	3.28	16.95	3.00									
3～4	159.37	1.00	100.00	1.00	18.51	3.28	16.95	3.00									
4～5	157.69	1.00	100.00	1.00	19.65	3.48	16.95	3.00									
5～6	158.60	1.00	100.00	1.00	19.65	3.48	16.95	3.00									
6～7	158.60	1.00	100.00	1.00	20.77	3.68	16.95	3.00									
7～8	151.04	1.00	100.00	1.00	21.32	3.77	16.95	3.00									
8～9	153.38	1.00	100.00	1.00	21.32	3.77	16.95	3.00									
9～10	153.38	1.00	100.00	1.00	-	-	16.95	3.00									
10～11	136.96	1.00	100.00	1.00	-	-	15.69	2.78									
11～12	116.49	1.00	100.00	1.00	-	-	12.16	2.15									
12～13	136.45	1.00	100.00	1.00	-	-	15.50	2.74									
13～14	140.42	1.00	100.00	1.00	-	-	16.47	2.92									
14～15	147.01	1.00	100.00	1.00	-	-	16.95	3.00									
15～16	147.01	1.00	100.00	1.00	-	-	16.95	3.00									
16～17	154.04	1.00	100.00	1.00	-	-	16.95	3.00									
17～18	154.05	1.00	100.00	1.00	17.81	3.15	16.95	3.00									
18～19	154.05	1.00	100.00	1.00	19.80	3.51	16.95	3.00									
19～20	160.76	1.00	100.00	1.00	20.76	3.67	16.95	3.00									
20～21	160.76	1.00	100.00	1.00	20.76	3.67	16.95	3.00									
21～22	159.17	1.00	100.00	1.00	18.45	3.27	16.95	3.00									
22～23	156.74	1.00	100.00	1.00	-	-	16.95	3.00									
23～24	130.76	1.00	100.00	1.00	-	-	15.77	2.79									
24～25	146.03	1.00	100.00	1.00	-	-	16.77	2.97									
25～26	146.03	1.00	100.00	1.00	-	-	16.77	2.97									

様式-3(急)・建築物の構造の規制に必要な衝撃に関する事項	自然現象の種類	急傾斜地の崩壊	箇所番号	I-1158
	告示番号	告示第101号 告示第103号	箇所名	曾我1
	告示年月日	平成22年3月9日	所在地	千葉県南房総市珠師ヶ谷曾我