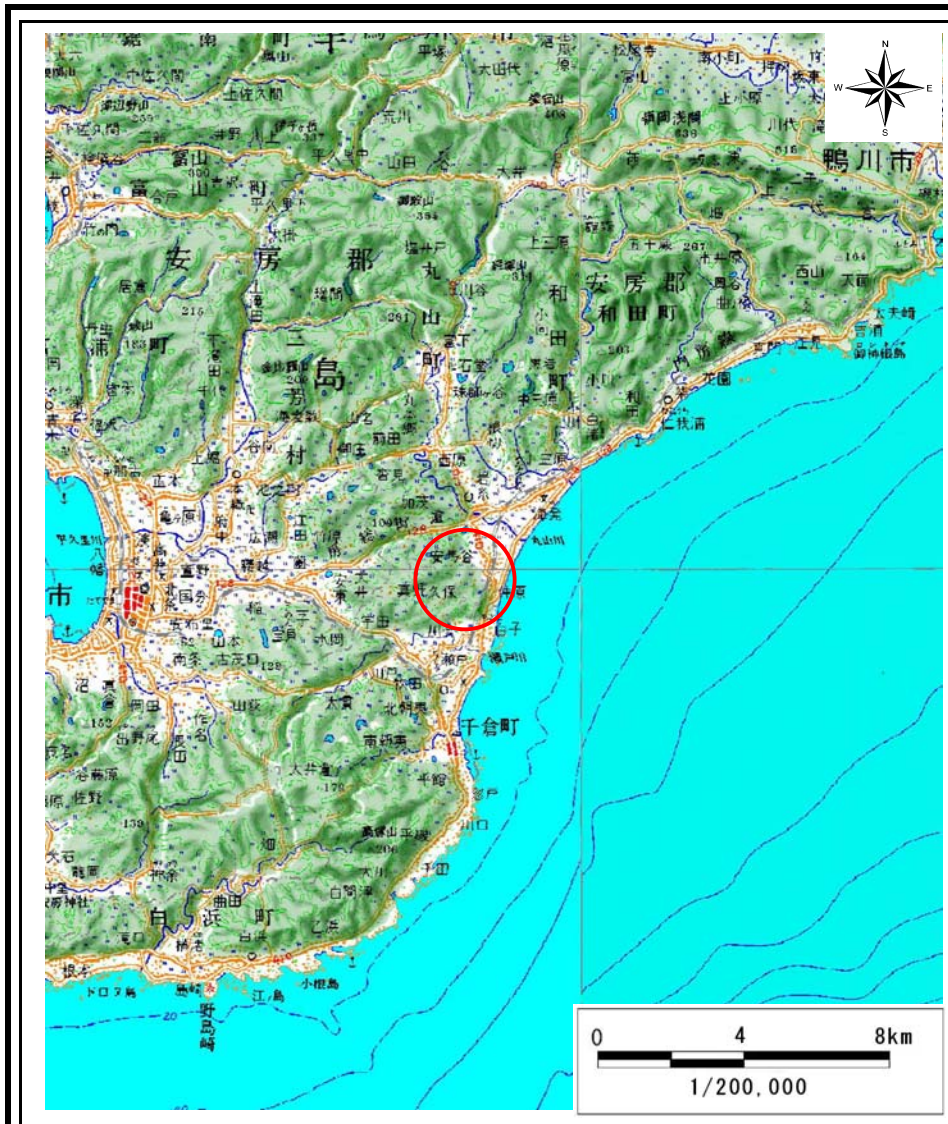
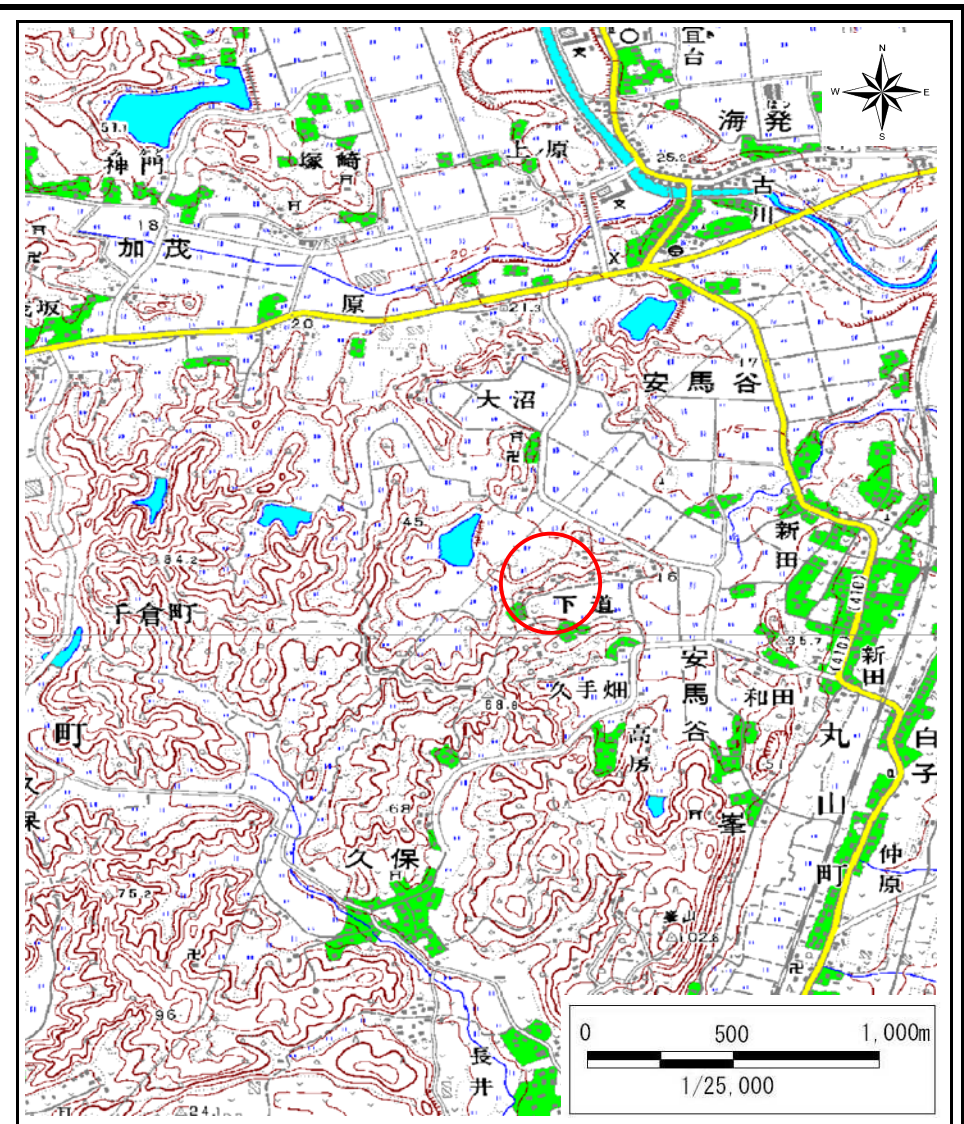


土砂災害警戒区域等の指定の告示に係る図書(その1)



(1/200,000)



(1/25,000)

様式－1(急)
土砂災害警戒区域・土砂災害特別警戒区域
位置図

自然現象の種類

急傾斜地の崩壊

箇所番号

I-1142

箇所名

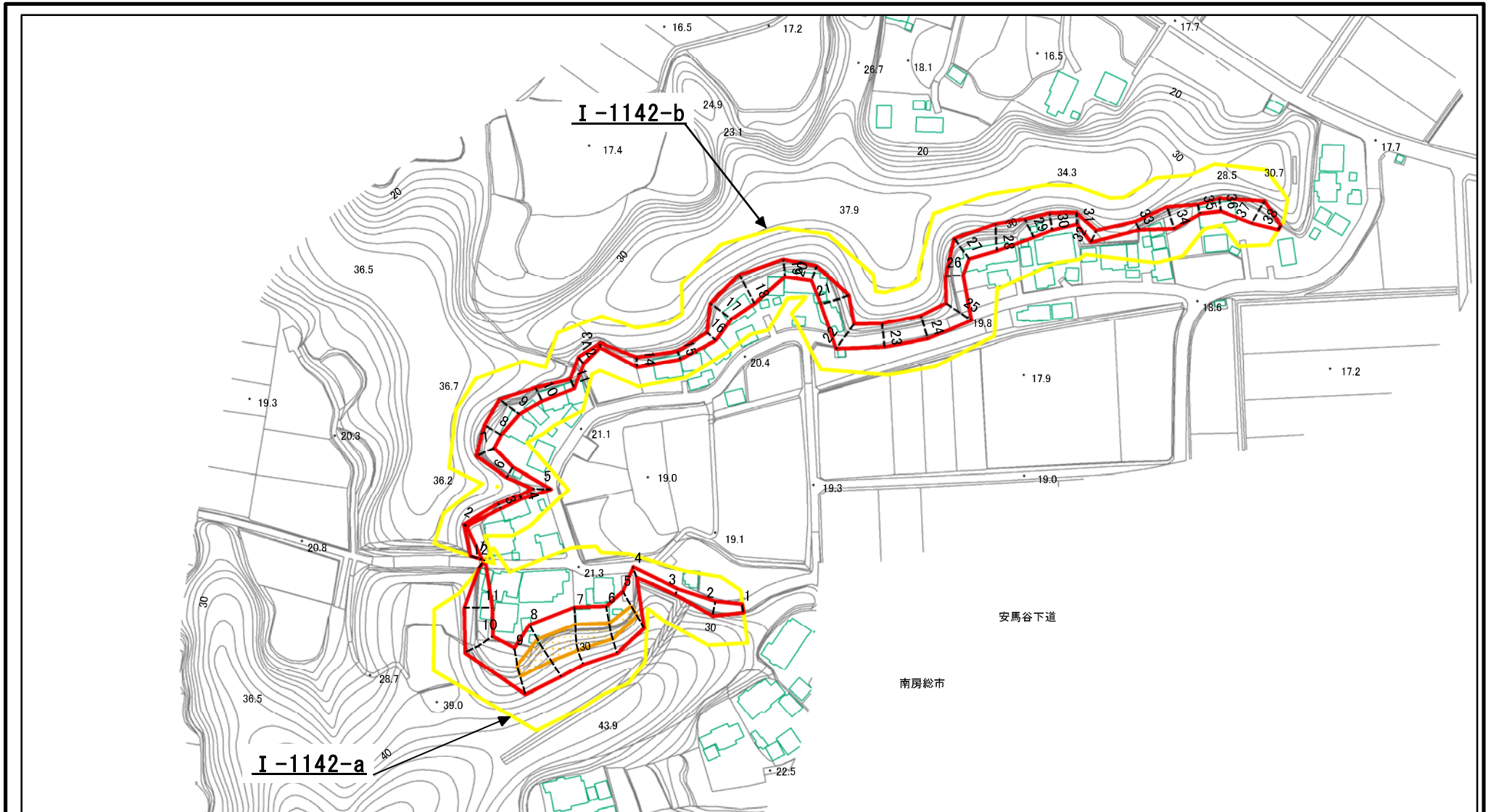
下道

所在地

千葉県南房総市安馬谷下道

この地図は、国土地理院長の承認を得て、同院発行の数値地図20000(地図画像)及び数値地図25000(地図画像)を複製したものである。(認証番号 平19総複、第492号)

土砂災害警戒区域等の指定の告示に係る図書(その2)

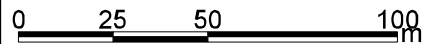
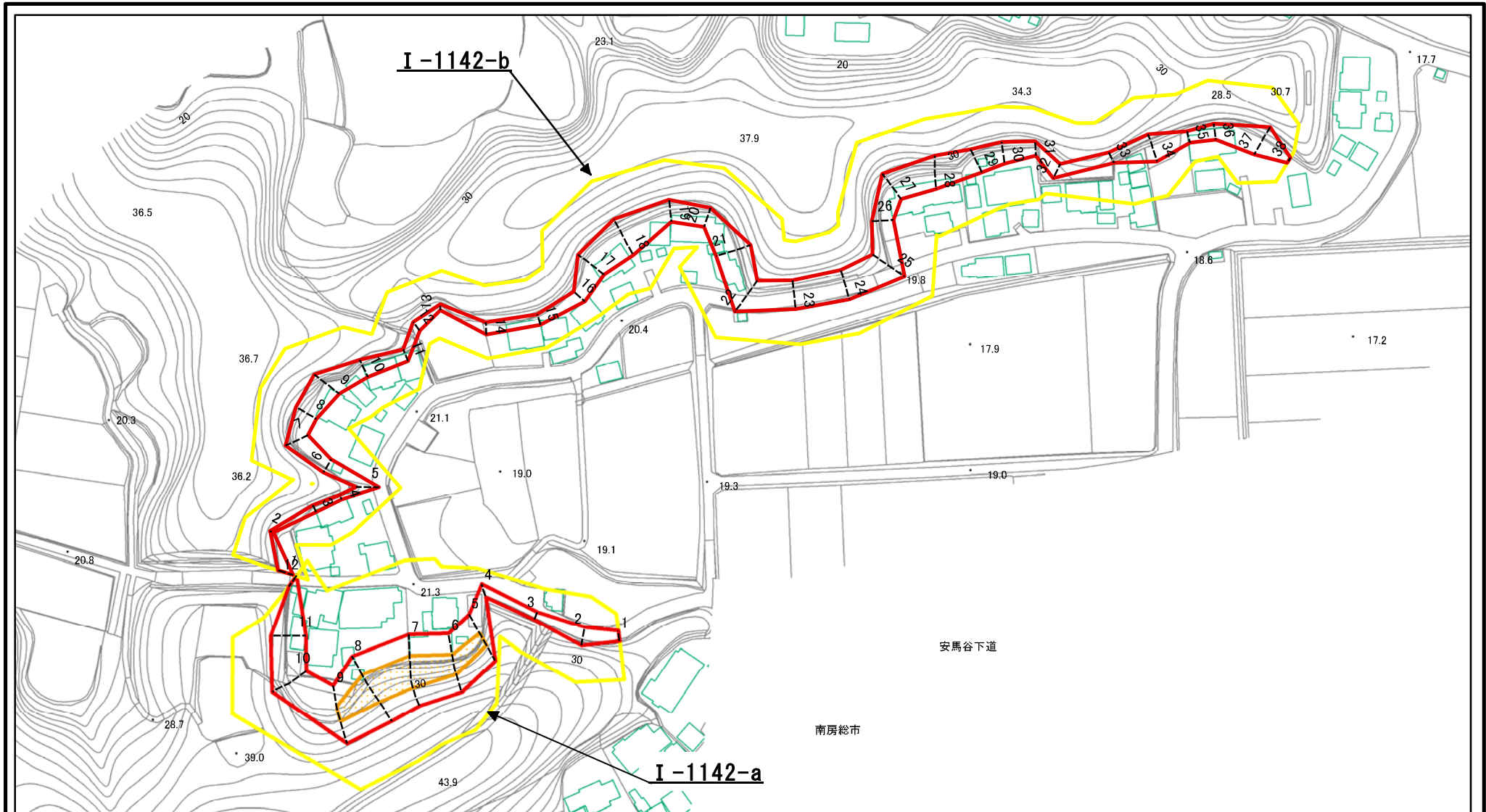


0 25 50 100
m

図中の数字は横断測線番号を示す

様式-2(急) 土砂災害警戒区域・土砂災害特別警戒区域 区域図(その1)	土砂災害防止法施行令第二条の基準に該当する区域		N 縮尺 1:2,500	自然現象の種類	急傾斜地の崩壊	箇所番号	I-1142
	土砂災害防止法施行令第三条の基準に該当する区域			告示番号	告示第101号 告示第103号	箇所名	下道
	それ以外の区域			告示年月日	平成22年3月9日	所在地	千葉県南房総市安馬谷下道

土砂災害警戒区域等の指定の告示に係る図書(その2-1)



図中の数字は横断測線番号を示す

様式-2-1(急)

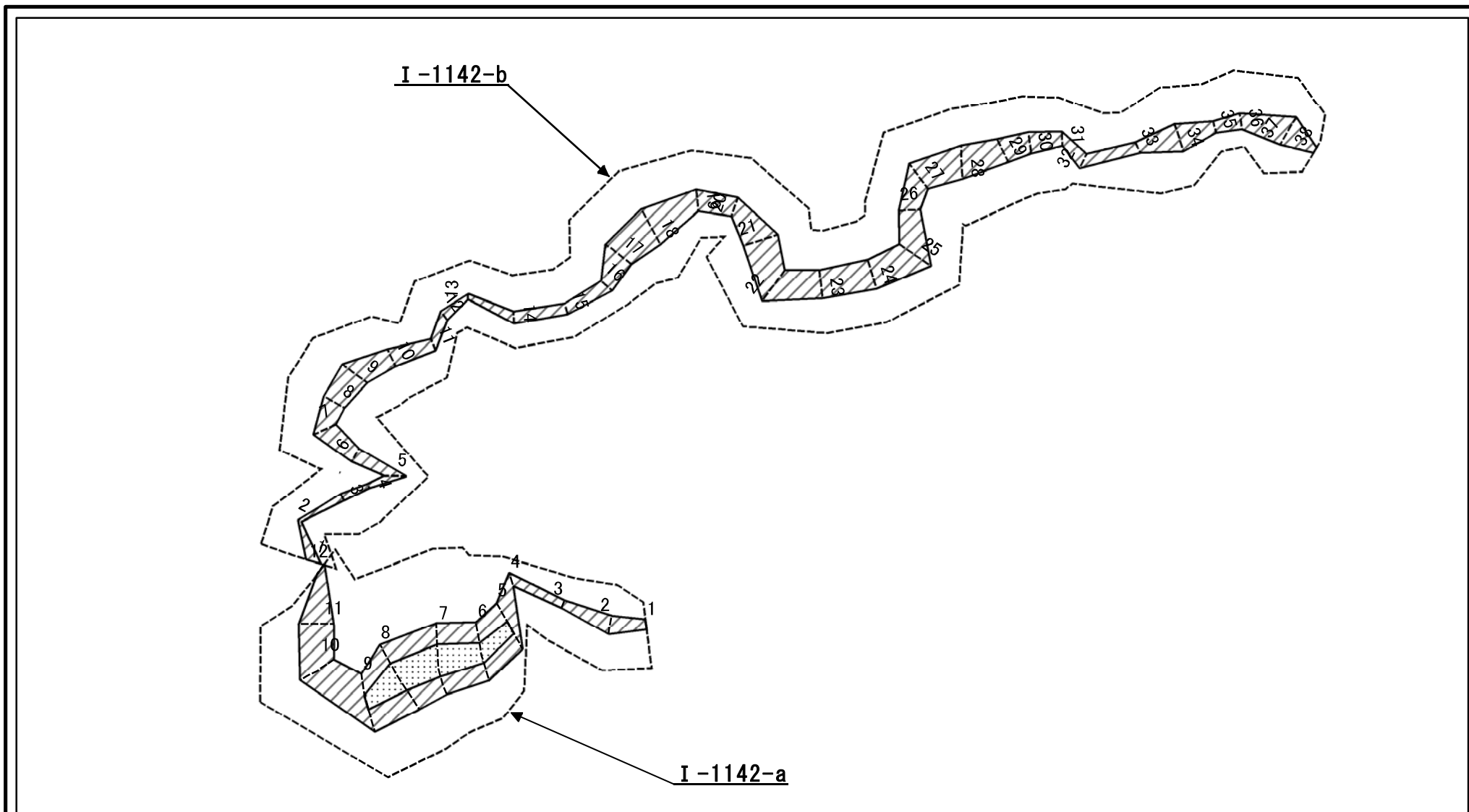
土砂災害警戒区域・土砂災害特別警戒区域
区域図(その2)

土砂災害防止法施行令第二条の基準に該当する区域	
土砂災害防止法施行令第三条の基準に該当する区域	
それ以外の区域	

縮尺	
	1:2,000

自然現象の種類	急傾斜地の崩壊	箇所番号	I-1142
告示番号	告示第101号 告示第103号	箇所名	下道
告示年月日	平成22年3月9日	所在地	千葉県南房総市安馬谷下道

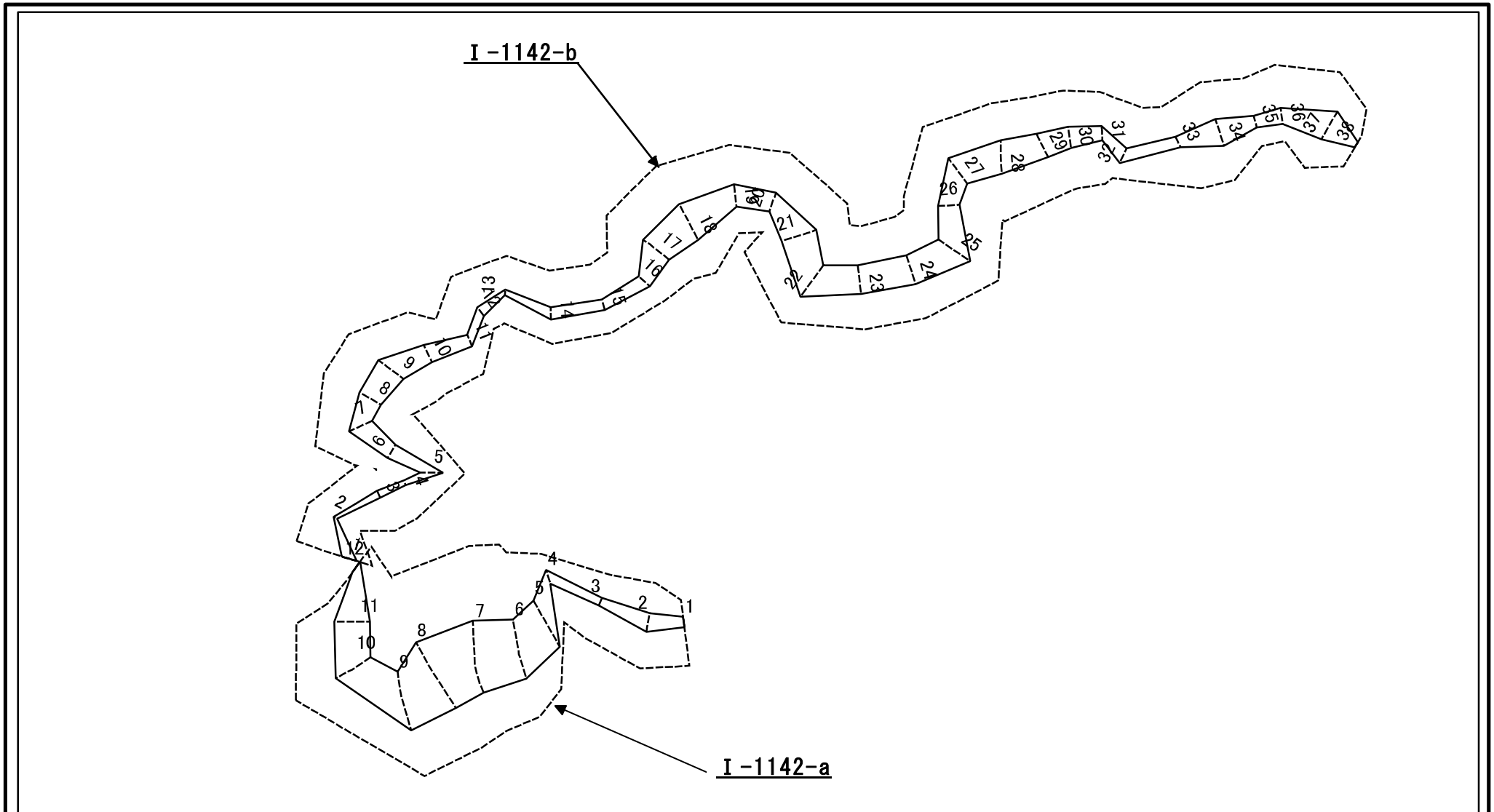
土砂災害警戒区域等の指定の告示に係る図書(その2-2)



図中の数字は横断測線番号を示す

様式-2-2(急) 土砂災害特別警戒区域の区域区分図 (急傾斜地の崩壊に伴う土石等の移動により 建築物の地上部に作用すると想定される力)	土砂災害防止法施行令第二条の基準に該当する区域		N 縮尺 1:2,000	自然現象の種類	急傾斜地の崩壊	箇所番号	I-1142
	土砂災害防止法施行令第三条の基準に該当する区域			告示番号	告示第101号 告示第103号	箇所名	下道
	それ以外の区域			告示年月日	平成22年3月9日	所在地	千葉県南房総市安馬谷下道

土砂災害警戒区域等の指定の告示に係る図書(その2-3)



図中の数字は横断測線番号を示す

様式-2-3(急) 土砂災害特別警戒区域の区域区分図 (急傾斜地の崩壊に伴う土石等の堆積により 建築物の地上部に作用すると想定される力)	土砂災害防止法施行令第二条の基準に該当する区域			N 縮尺 1:2,000	自然現象の種類	急傾斜地の崩壊	箇所番号	I-1142
	土砂災害防止法施行令第三条の基準に該当する区域	土石等の堆積の高さが3mを超える区域			告示番号	告示第101号 告示第103号	箇所名	下道
		それ以外の区域			告示年月日	平成22年3月9日	所在地	千葉県南房総市安馬谷下道

土砂災害警戒区域等の指定の告示に係る図書(その3)

横断測線の区間	土石等の移動により建築物の地上部に作用すると想定される力				土石等の堆積により建築物の地上部に作用すると想定される力				横断測線の区間	土石等の移動により建築物の地上部に作用すると想定される力				土石等の堆積により建築物の地上部に作用すると想定される力				
	土石等の(移動)高さが1m以下の場合、土石等の移動による力が100kN/m ² を超える区域		それ以外の区域		土石等の堆積の高さが3mを超える区域		それ以外の区域			土石等の(移動)高さが1m以下の場合、土石等の移動による力が100kN/m ² を超える区域		それ以外の区域		土石等の堆積の高さが3mを超える区域		それ以外の区域		
	力の大きさのうち最大のもの(kN/m ²)	土石等の高さ(m)	力の大きさのうち最大のもの(kN/m ²)	土石等の高さ(m)	力の大きさのうち最大のもの(kN/m ²)	土石等の高さ(m)	力の大きさのうち最大のもの(kN/m ²)	土石等の高さ(m)		力の大きさのうち最大のもの(kN/m ²)	土石等の高さ(m)	力の大きさのうち最大のもの(kN/m ²)	土石等の高さ(m)	力の大きさのうち最大のもの(kN/m ²)	土石等の高さ(m)	力の大きさのうち最大のもの(kN/m ²)	土石等の高さ(m)	
I-1142-a										14 ~ 15	-	-	45.90	1.00	-	-	13.07	2.31
1 ~ 2	-	-	59.04	1.00	-	-	12.62	2.23		15 ~ 16	-	-	56.55	1.00	-	-	13.07	2.31
2 ~ 3	-	-	59.04	1.00	-	-	13.89	2.46		16 ~ 17	-	-	90.73	1.00	-	-	11.64	2.06
3 ~ 4	-	-	58.05	1.00	-	-	13.89	2.46		17 ~ 18	-	-	100.00	1.00	-	-	12.77	2.26
4 ~ 5	-	-	100.00	1.00	-	-	13.32	2.36		18 ~ 19	-	-	100.00	1.00	-	-	12.77	2.26
5 ~ 6	124.22	1.00	100.00	1.00	-	-	15.21	2.69		19 ~ 20	-	-	70.48	1.00	-	-	11.46	2.03
6 ~ 7	132.55	1.00	100.00	1.00	-	-	15.21	2.69		20 ~ 21	-	-	95.55	1.00	-	-	13.79	2.44
7 ~ 8	132.55	1.00	100.00	1.00	-	-	13.50	2.39		21 ~ 22	-	-	95.55	1.00	-	-	13.79	2.44
8 ~ 9	125.83	1.00	100.00	1.00	-	-	12.62	2.23		22 ~ 23	-	-	90.96	1.00	-	-	11.61	2.05
9 ~ 10	-	-	100.00	1.00	-	-	12.36	2.19		23 ~ 24	-	-	84.71	1.00	-	-	11.61	2.05
10 ~ 11	-	-	98.67	1.00	-	-	15.53	2.75		24 ~ 25	-	-	96.93	1.00	-	-	12.47	2.21
11 ~ 12	-	-	87.84	1.00	-	-	15.53	2.75		25 ~ 26	-	-	96.93	1.00	-	-	16.95	3.00
I-1142-b									26 ~ 27	-	-	87.04	1.00	-	-	16.95	3.00	
1 ~ 2	-	-	62.79	1.00	-	-	16.95	3.00		27 ~ 28	-	-	87.04	1.00	-	-	15.41	2.73
2 ~ 3	-	-	25.04	1.00	-	-	16.95	3.00		28 ~ 29	-	-	85.88	1.00	-	-	15.88	2.81
3 ~ 4	-	-	25.04	1.00	-	-	16.95	3.00		29 ~ 30	-	-	71.63	1.00	-	-	15.88	2.81
4 ~ 5	-	-	74.96	1.00	-	-	16.95	3.00		30 ~ 31	-	-	60.47	1.00	-	-	14.92	2.64
5 ~ 6	-	-	74.96	1.00	-	-	13.86	2.45		31 ~ 32	-	-	63.98	1.00	-	-	14.92	2.64
6 ~ 7	-	-	68.93	1.00	-	-	16.08	2.85		32 ~ 33	-	-	63.98	1.00	-	-	15.78	2.79
7 ~ 8	-	-	74.87	1.00	-	-	16.08	2.85		33 ~ 34	-	-	80.58	1.00	-	-	15.78	2.79
8 ~ 9	-	-	84.89	1.00	-	-	14.82	2.62		34 ~ 35	-	-	80.58	1.00	-	-	11.96	2.12
9 ~ 10	-	-	84.89	1.00	-	-	14.82	2.62		35 ~ 36	-	-	63.84	1.00	-	-	11.96	2.12
10 ~ 11	-	-	57.73	1.00	-	-	13.67	2.42		36 ~ 37	-	-	88.72	1.00	-	-	10.81	1.91
11 ~ 12	-	-	50.67	1.00	-	-	13.67	2.42		37 ~ 38	-	-	88.72	1.00	-	-	14.17	2.51
12 ~ 13	-	-	50.67	1.00	-	-	15.51	2.75		~								
13 ~ 14	-	-	45.90	1.00	-	-	15.51	2.75		~								

様式-3(急)・建築物の構造の規制に必要な衝撃に関する事項	自然現象の種類	急傾斜地の崩壊	箇所番号	I-1142
	告示番号	告示第101号 告示第103号	箇所名	下道
	告示年月日	平成22年3月9日	所在地	千葉県南房総市安馬谷下道