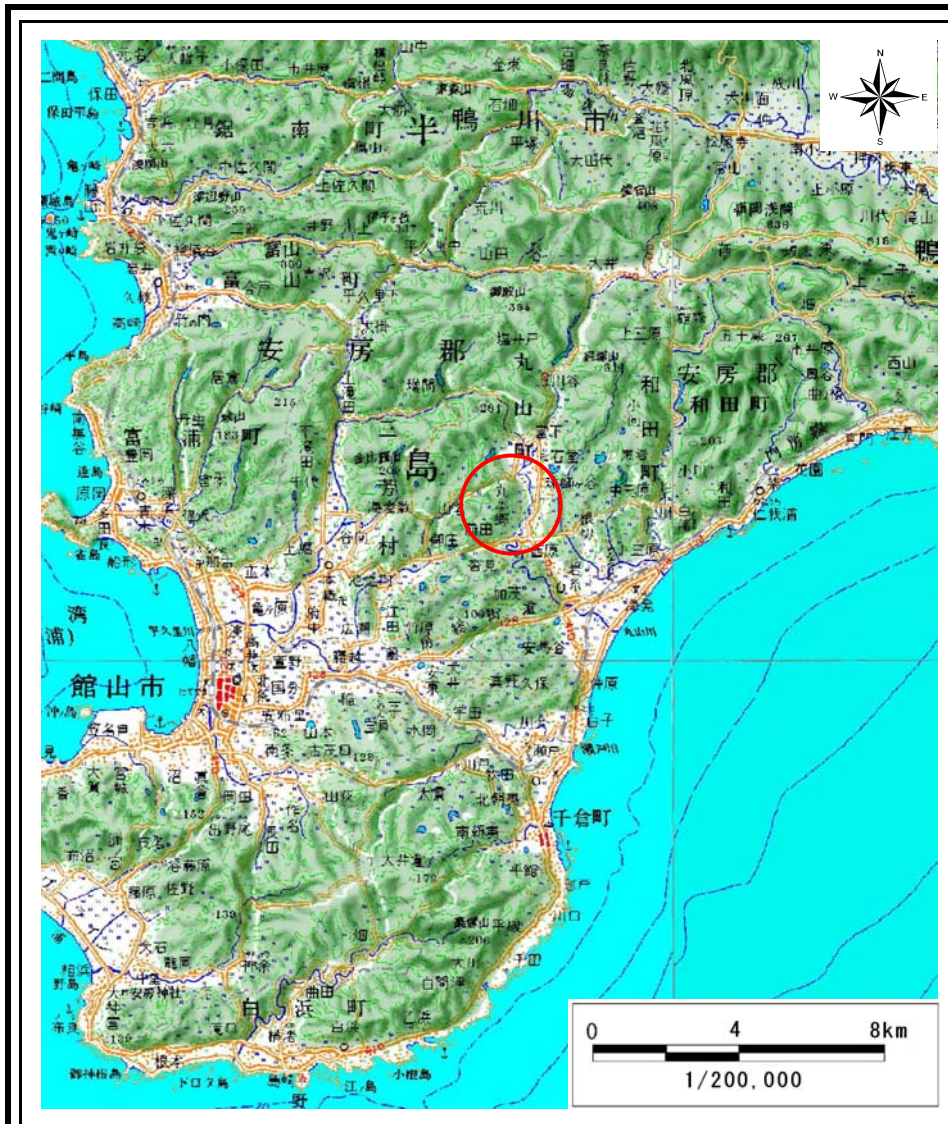
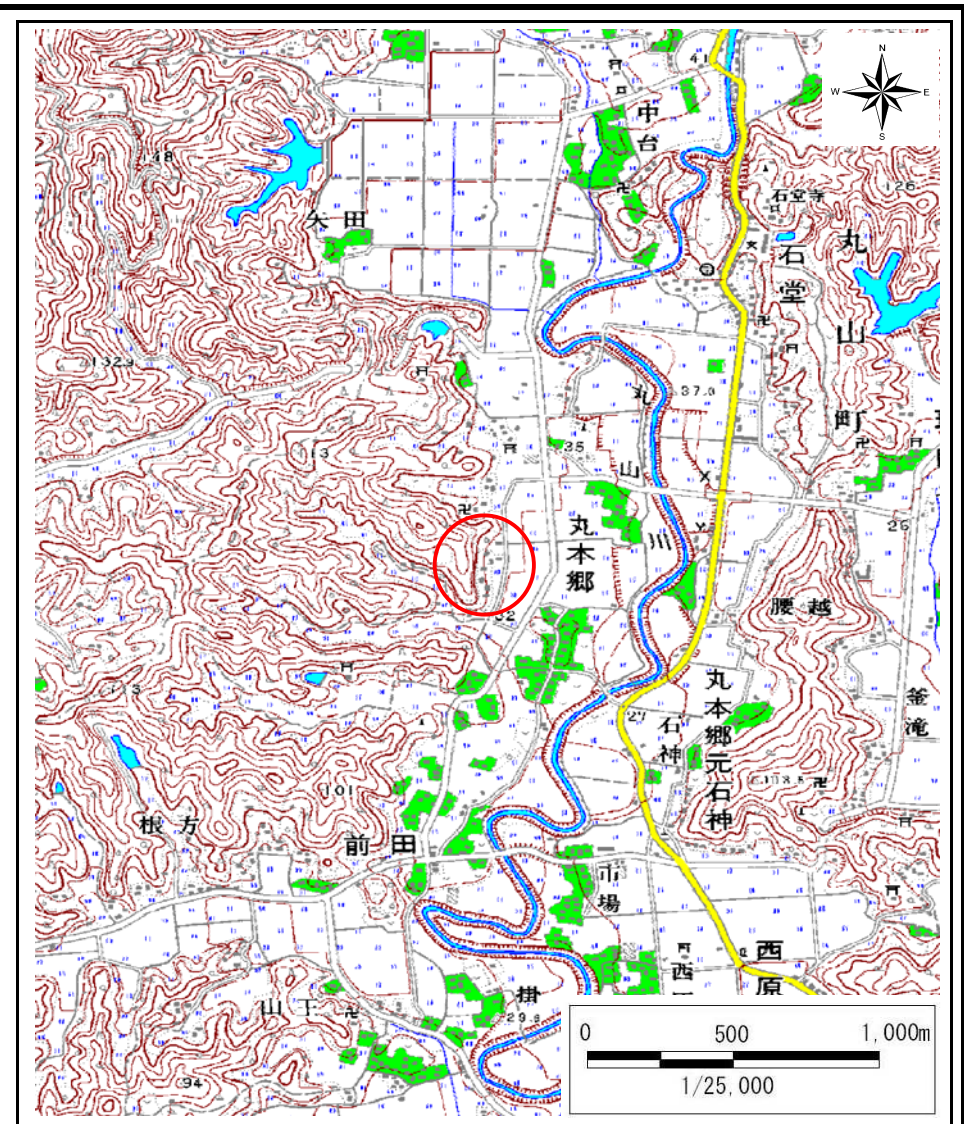


# 土砂災害警戒区域等の指定の告示に係る図書(その1)



(1/200,000)



(1/25,000)

様式-1(急)  
土砂災害警戒区域・土砂災害特別警戒区域  
位置図

自然現象の種類

急傾斜地の崩壊

箇所番号

I-1153

箇所名

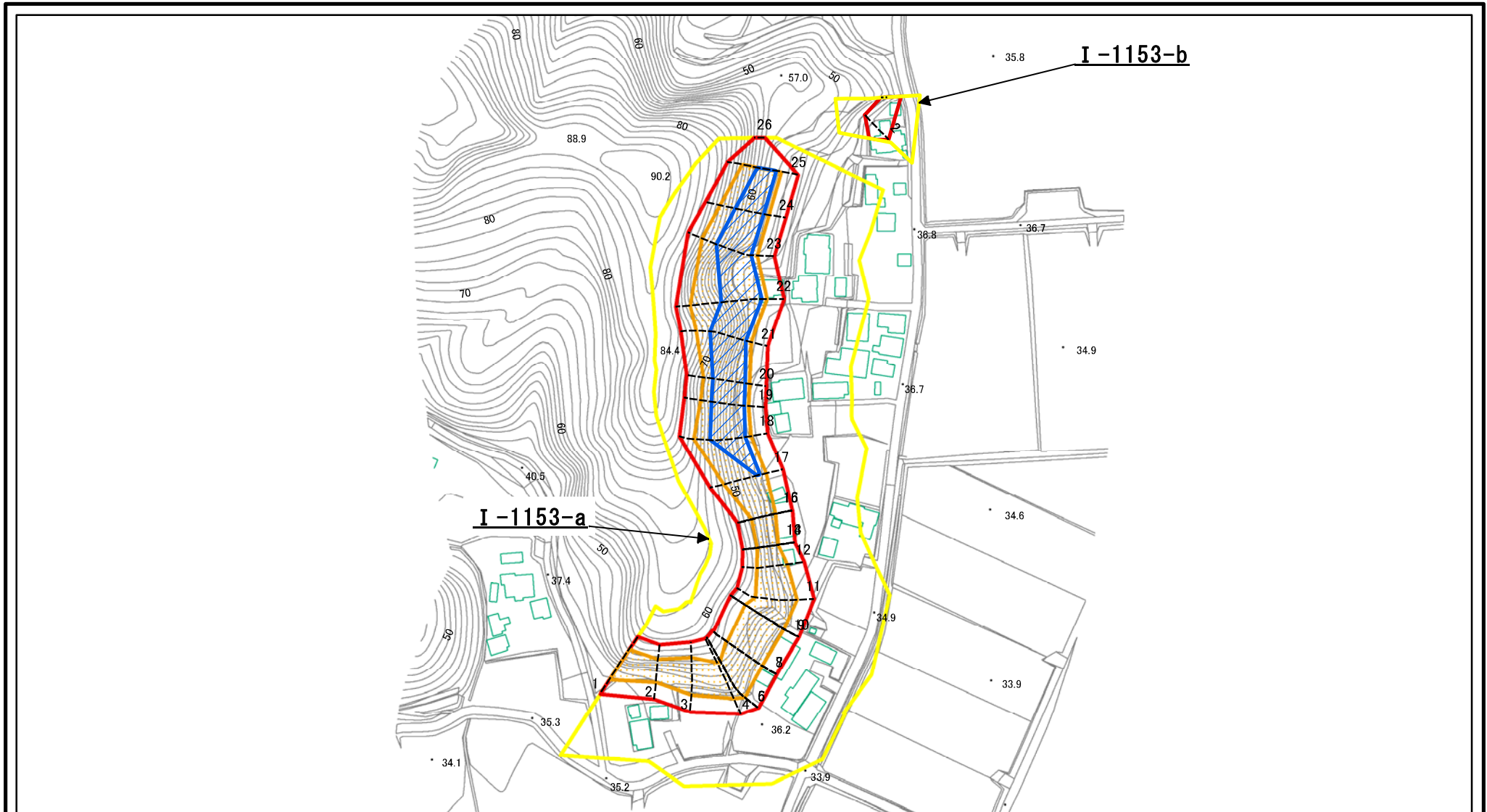
清水

所在地

千葉県南房総市丸本郷



# 土砂災害警戒区域等の指定の告示に係る図書(その2)



図中の数字は横断測線番号を示す

様式-2(急)

土砂災害警戒区域・土砂災害特別警戒区域  
区域図(その1)

土砂災害防止法施行令第二条の基準に該当する区域

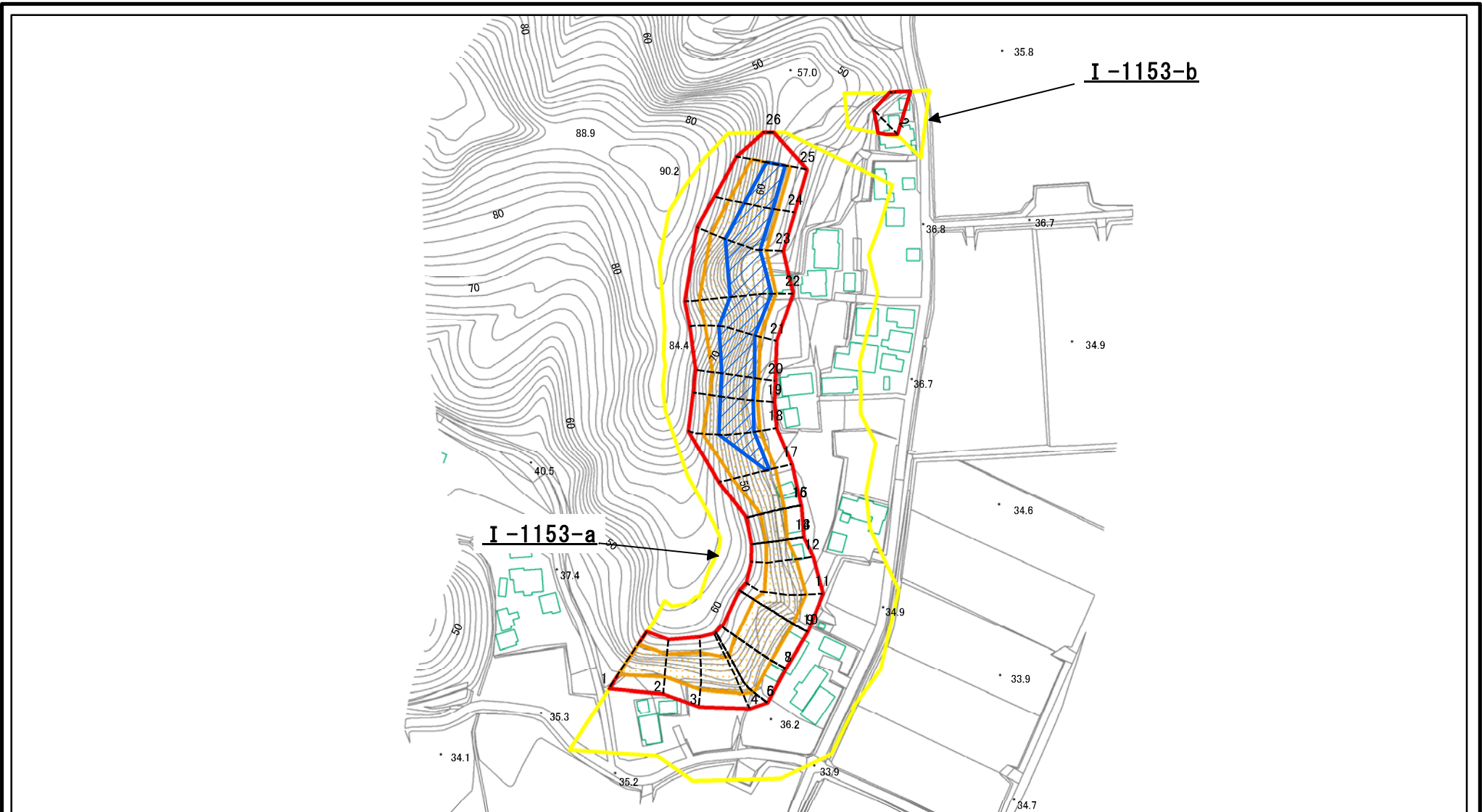
土砂災害防止法  
施行令第三条の  
基準に該当する  
区域

それ以外の区域

	N 縮尺 1:2,500

自然現象の種類	急傾斜地の崩壊	箇所番号	I-1153
告示番号	告示第101号 告示第103号	箇所名	清水
告示年月日	平成22年3月9日	所在地	千葉県南房総市丸本郷

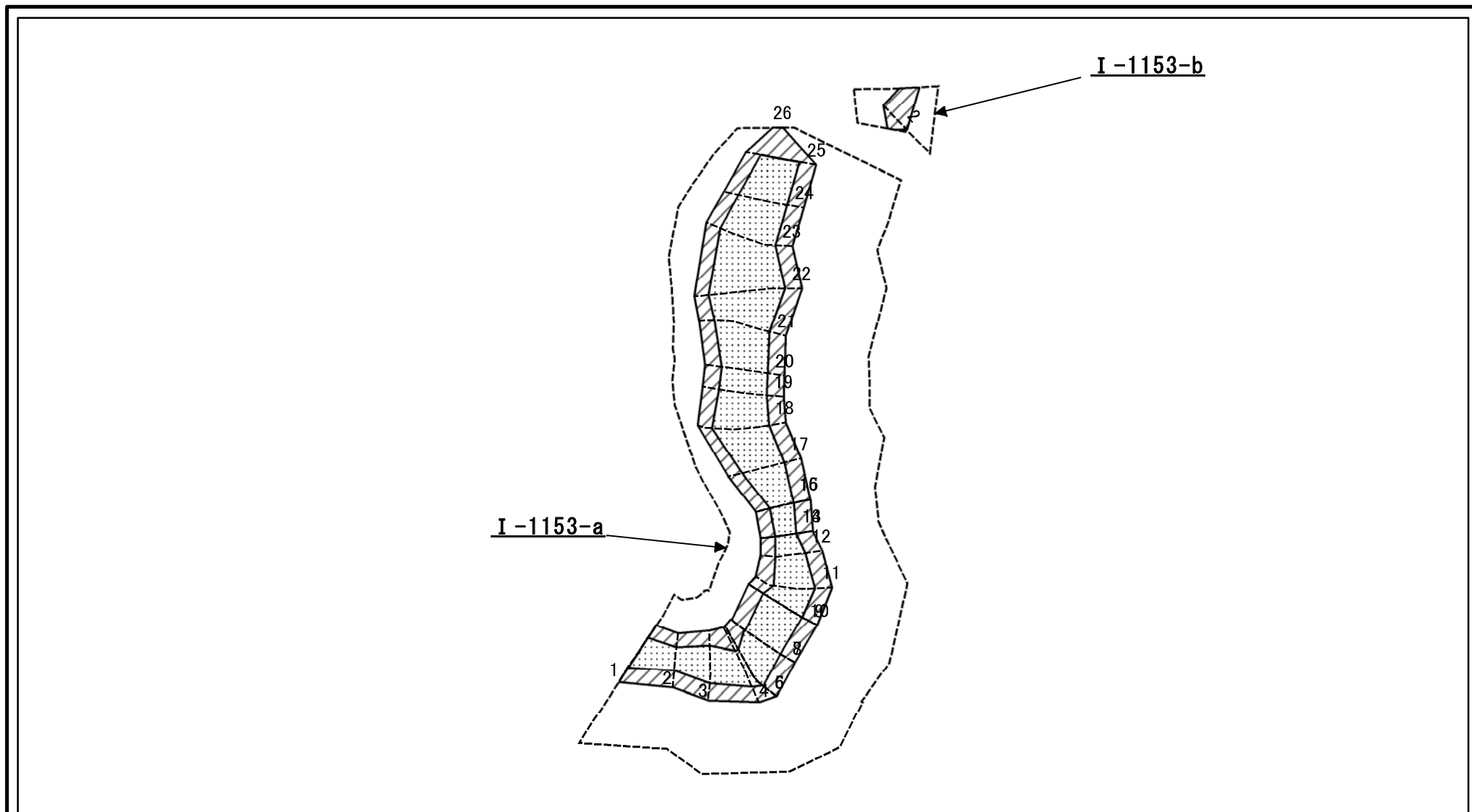
# 土砂災害警戒区域等の指定の告示に係る図書(その2-1)



図中の数字は横断測線番号を示す

<b>様式-2-1(急)</b> 土砂災害警戒区域・土砂災害特別警戒区域 区域図(その2)	土砂災害防止法施行令第二条の基準に該当する区域		N 縮尺 1:2,500	自然現象の種類	急傾斜地の崩壊	箇所番号	I-1153
	土砂災害防止法施行令第三条の基準に該当する区域			告示番号	告示第101号 告示第103号	箇所名	清水
	土砂等の(移動)高さが1m以下の場合、土砂等の移動による力が100kN/mを超える区域			告示年月日	平成22年3月9日	所在地	千葉県南房総市丸本郷
	土砂等の堆積の高さが3mを超える区域						
それ以外の区域							

# 土砂災害警戒区域等の指定の告示に係る図書(その2-2)



0 25 50 100  
m

図中の数字は横断測線番号を示す

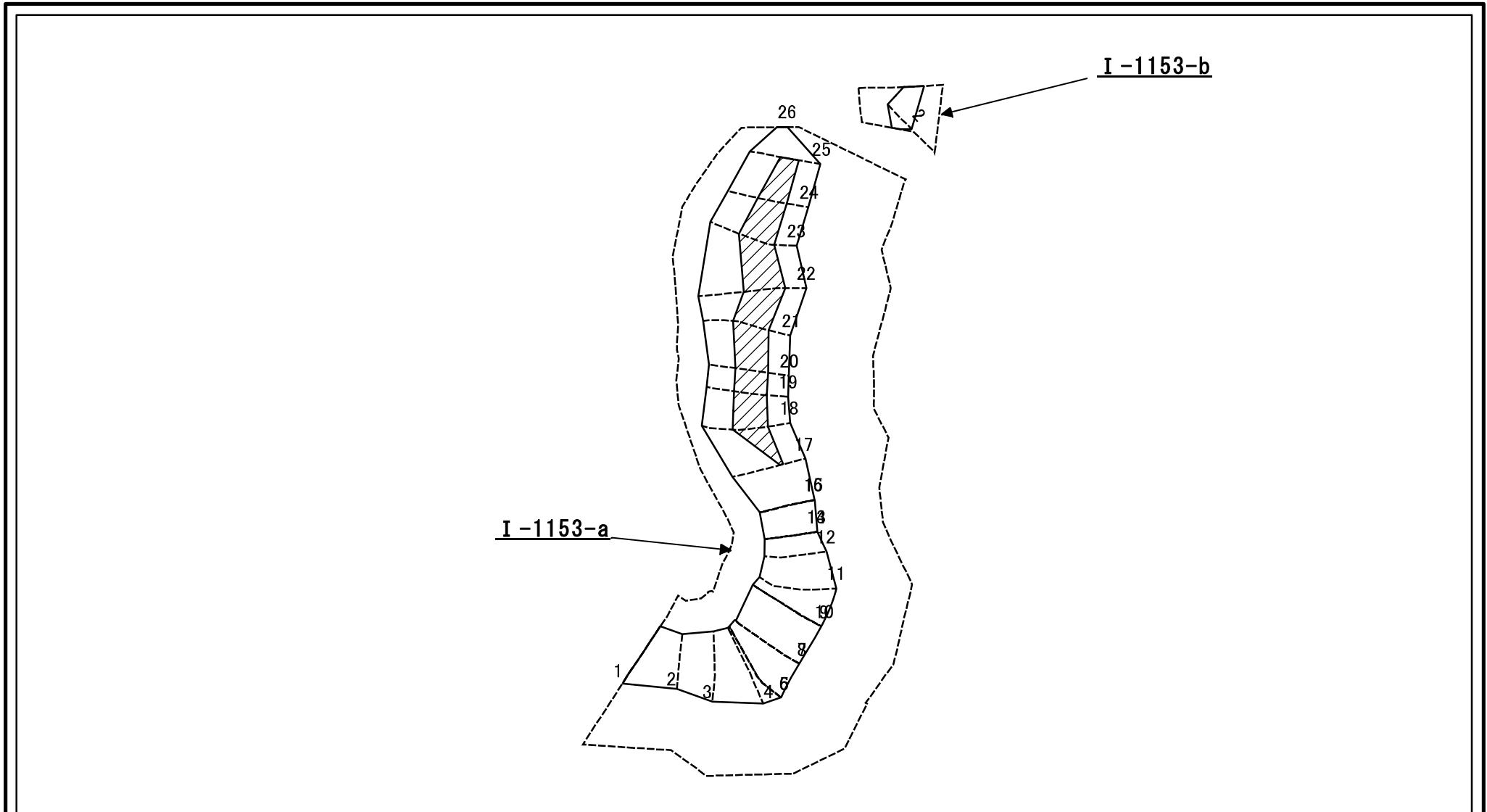
様式-2-2(急)  
土砂災害特別警戒区域の区域区分図  
(急傾斜地の崩壊に伴う土石等の移動により  
建築物の地上部に作用すると想定される力)

土砂災害防止法施行令第二条の基準に該当する区域	
土砂災害防止法施行令第三条の基準に該当する区域	
それ以外の区域	

N  
縮尺  
1:2,500

自然現象の種類	急傾斜地の崩壊	箇所番号	I-1153
告示番号	告示第101号 告示第103号	箇所名	清水
告示年月日	平成22年3月9日	所在地	千葉県南房総市丸本郷

# 土砂災害警戒区域等の指定の告示に係る図書(その2-3)



図中の数字は横断測線番号を示す

様式-2-3(急)  
土砂災害特別警戒区域の区域区分図  
(急傾斜地の崩壊に伴う土石等の堆積により  
建築物の地上部に作用すると想定される力)

土砂災害防止法施行令第二条の基準に該当する区域	
土砂災害防止法施行令第三条の基準に該当する区域	
それ以外の区域	

N  
縮尺  
1:2,500

自然現象の種類	急傾斜地の崩壊	箇所番号	I-1153
告示番号	告示第101号 告示第103号	箇所名	清水
告示年月日	平成22年3月9日	所在地	千葉県南房総市丸本郷

## 土砂災害警戒区域等の指定の告示に係る図書(その3)

横断測線の区間	土石等の移動により建築物の地上部に作用すると想定される力				土石等の堆積により建築物の地上部に作用すると想定される力				横断測線の区間	土石等の移動により建築物の地上部に作用すると想定される力				土石等の堆積により建築物の地上部に作用すると想定される力						
	土石等の(移動)高さが1m以下の場合、土石等の移動による力が100kN/m <sup>2</sup> を超える区域		それ以外の区域		土石等の堆積の高さが3mを超える区域		それ以外の区域			土石等の(移動)高さが1m以下の場合、土石等の移動による力が100kN/m <sup>2</sup> を超える区域		それ以外の区域		土石等の堆積の高さが3mを超える区域		それ以外の区域				
	力の大きさのうち最大のもの (kN/m <sup>2</sup> )	土石等の高さ (m)	力の大きさのうち最大のもの (kN/m <sup>2</sup> )	土石等の高さ (m)	力の大きさのうち最大のもの (kN/m <sup>2</sup> )	土石等の高さ (m)	力の大きさのうち最大のもの (kN/m <sup>2</sup> )	土石等の高さ (m)		力の大きさのうち最大のもの (kN/m <sup>2</sup> )	土石等の高さ (m)	力の大きさのうち最大のもの (kN/m <sup>2</sup> )	土石等の高さ (m)	力の大きさのうち最大のもの (kN/m <sup>2</sup> )	土石等の高さ (m)	力の大きさのうち最大のもの (kN/m <sup>2</sup> )	土石等の高さ (m)			
I-1153-a										I-1153-b										
1 ~ 2	140.84	1.00	100.00	1.00	-	-	15.66	2.77		1 ~ 2	-	-	100.00	1.00	-	-	12.97	2.30		
2 ~ 3	141.14	1.00	100.00	1.00	-	-	15.49	2.74		2 ~ 3	-	-	100.00	1.00	-	-	12.97	2.30		
3 ~ 4	141.14	1.00	100.00	1.00	-	-	15.49	2.74		~										
4 ~ 5	125.07	1.00	100.00	1.00	-	-	13.70	2.43		~										
5 ~ 6	125.07	1.00	100.00	1.00	-	-	13.69	2.42		~										
6 ~ 7	139.73	1.00	100.00	1.00	-	-	14.88	2.63		~										
7 ~ 8	139.73	1.00	100.00	1.00	-	-	14.90	2.64		~										
8 ~ 9	140.84	1.00	100.00	1.00	-	-	14.90	2.64		~										
9 ~ 10	140.84	1.00	100.00	1.00	-	-	14.88	2.63		~										
10 ~ 11	140.66	1.00	100.00	1.00	-	-	14.86	2.63		~										
11 ~ 12	137.15	1.00	100.00	1.00	-	-	15.78	2.79		~										
12 ~ 13	137.15	1.00	100.00	1.00	-	-	16.95	3.00		~										
13 ~ 14	130.13	1.00	100.00	1.00	-	-	16.95	3.00		~										
14 ~ 15	133.80	1.00	100.00	1.00	-	-	15.05	2.66		~										
15 ~ 16	133.82	1.00	100.00	1.00	-	-	16.83	2.98		~										
16 ~ 17	148.45	1.00	100.00	1.00	-	-	16.95	3.00		~										
17 ~ 18	154.82	1.00	100.00	1.00	20.30	3.59	16.95	3.00		~										
18 ~ 19	154.82	1.00	100.00	1.00	21.43	3.79	16.95	3.00		~										
19 ~ 20	146.49	1.00	100.00	1.00	21.70	3.84	16.95	3.00		~										
20 ~ 21	153.00	1.00	100.00	1.00	21.70	3.84	16.95	3.00		~										
21 ~ 22	161.65	1.00	100.00	1.00	22.54	3.99	16.95	3.00		~										
22 ~ 23	161.65	1.00	100.00	1.00	22.54	3.99	16.95	3.00		~										
23 ~ 24	154.62	1.00	100.00	1.00	20.53	3.63	16.95	3.00		~										
24 ~ 25	151.00	1.00	100.00	1.00	20.53	3.63	16.95	3.00		~										
25 ~ 26	-	-	100.00	1.00	-	-	16.95	3.00		~										

様式-3(急)・建築物の構造の規制に必要な衝撃に関する事項	自然現象の種類	急傾斜地の崩壊	箇所番号	I-1153
	告示番号	告示第101号 告示第103号	箇所名	清水
	告示年月日	平成22年3月9日	所在地	千葉県南房総市丸本郷