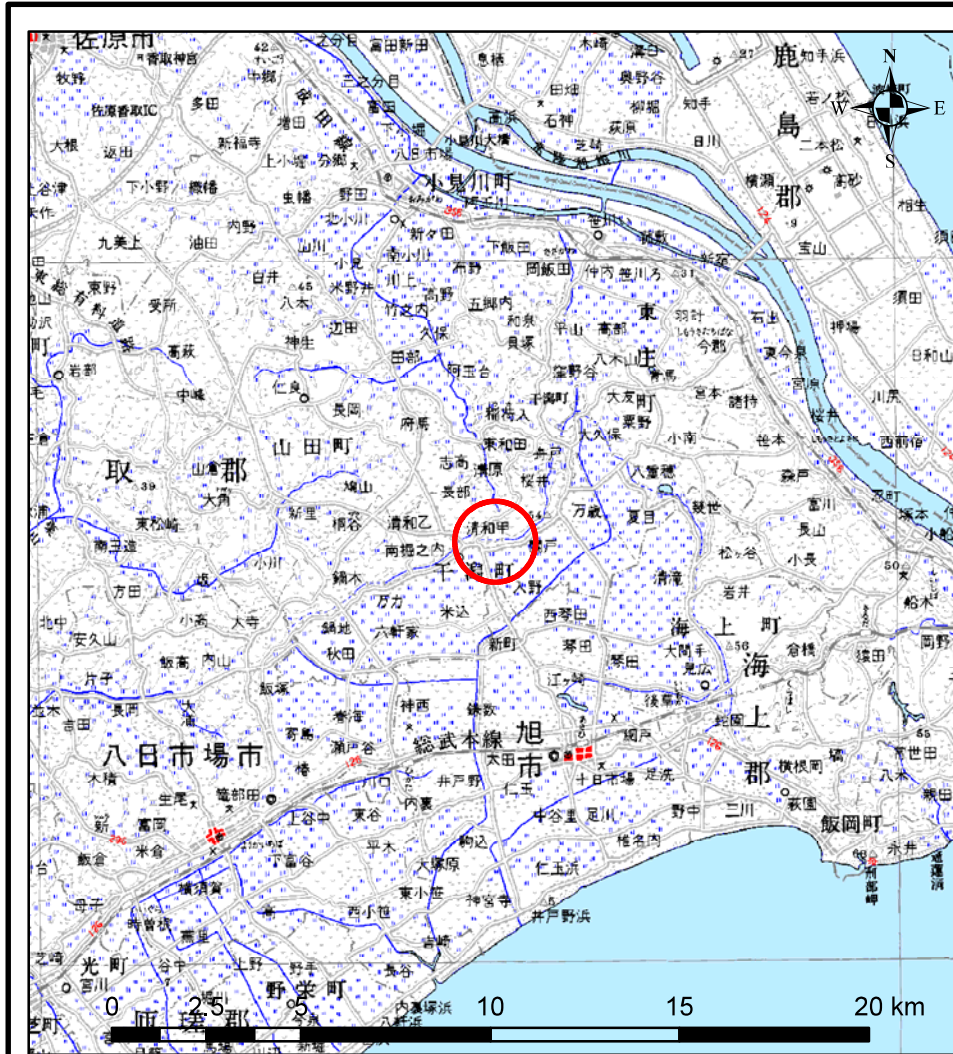
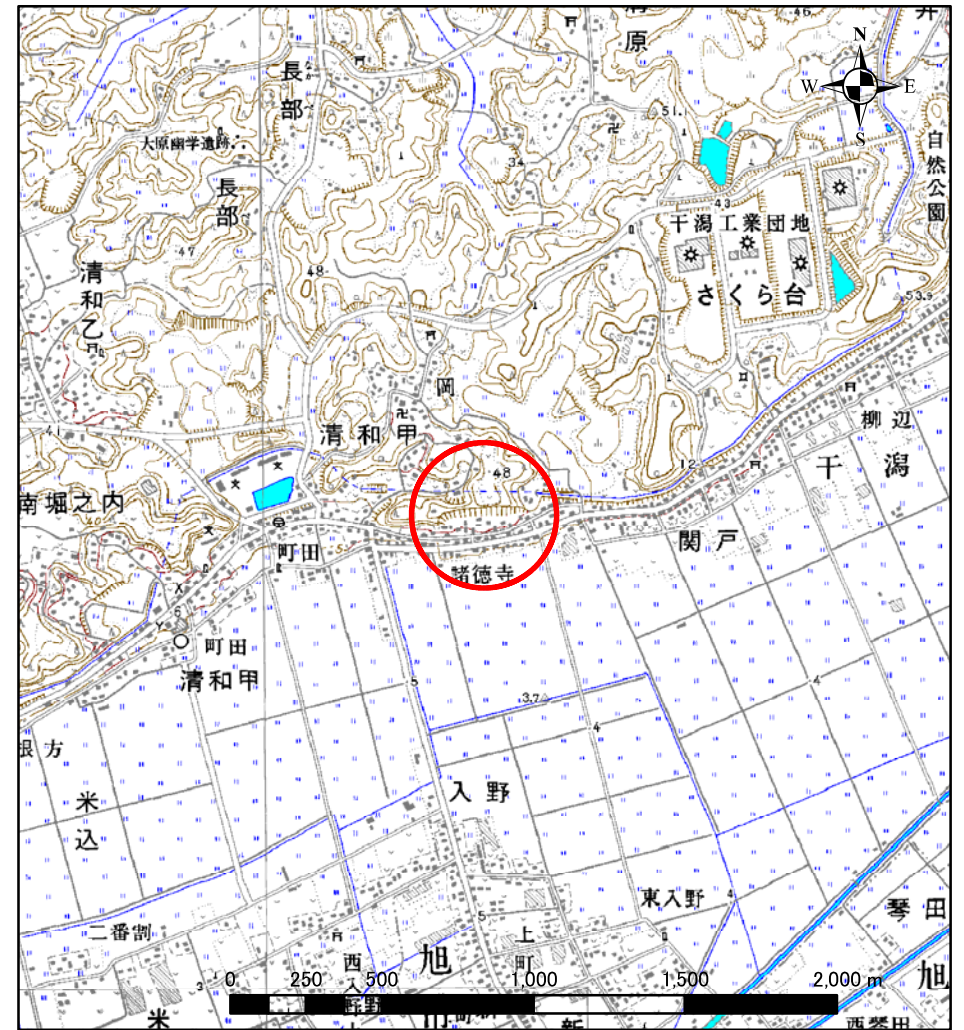


土砂災害警戒区域等の指定の告示に係る図書(その1)



(1/200,000)

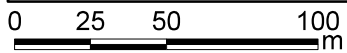
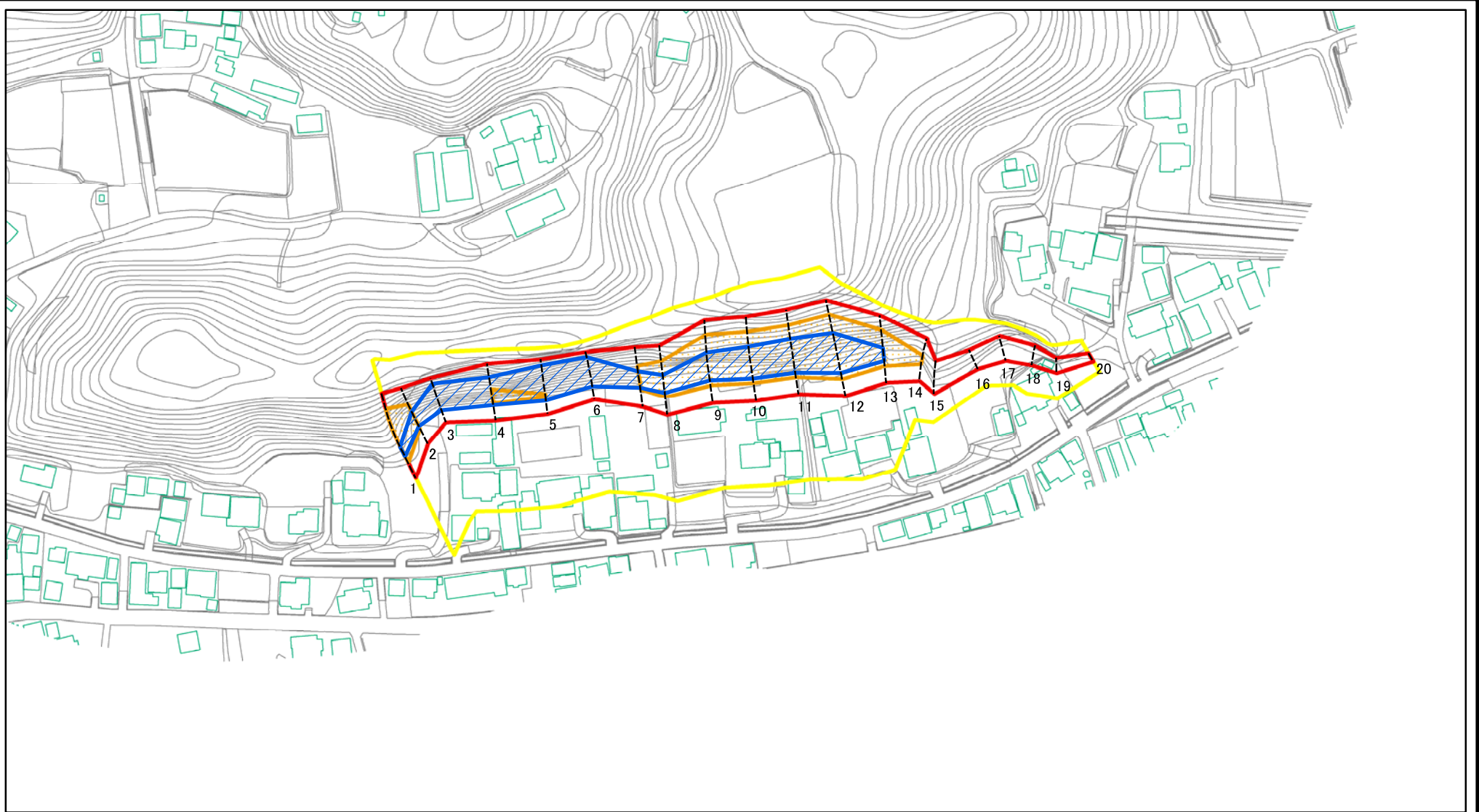


(1/25,000)

様式-1(急) 土砂災害警戒区域・土砂災害特別警戒区域 位置図	自然現象の種類	急傾斜地の崩壊
	箇所番号	I-0696
	箇所名	清和甲3
	所在地	旭市清和甲

この地図は、国土地理院長の承認を得て、同院発行の数値地図20000(地図画像)及び数値地図25000(地図画像)を複製したものである。(承認番号 平21業複、第403号)

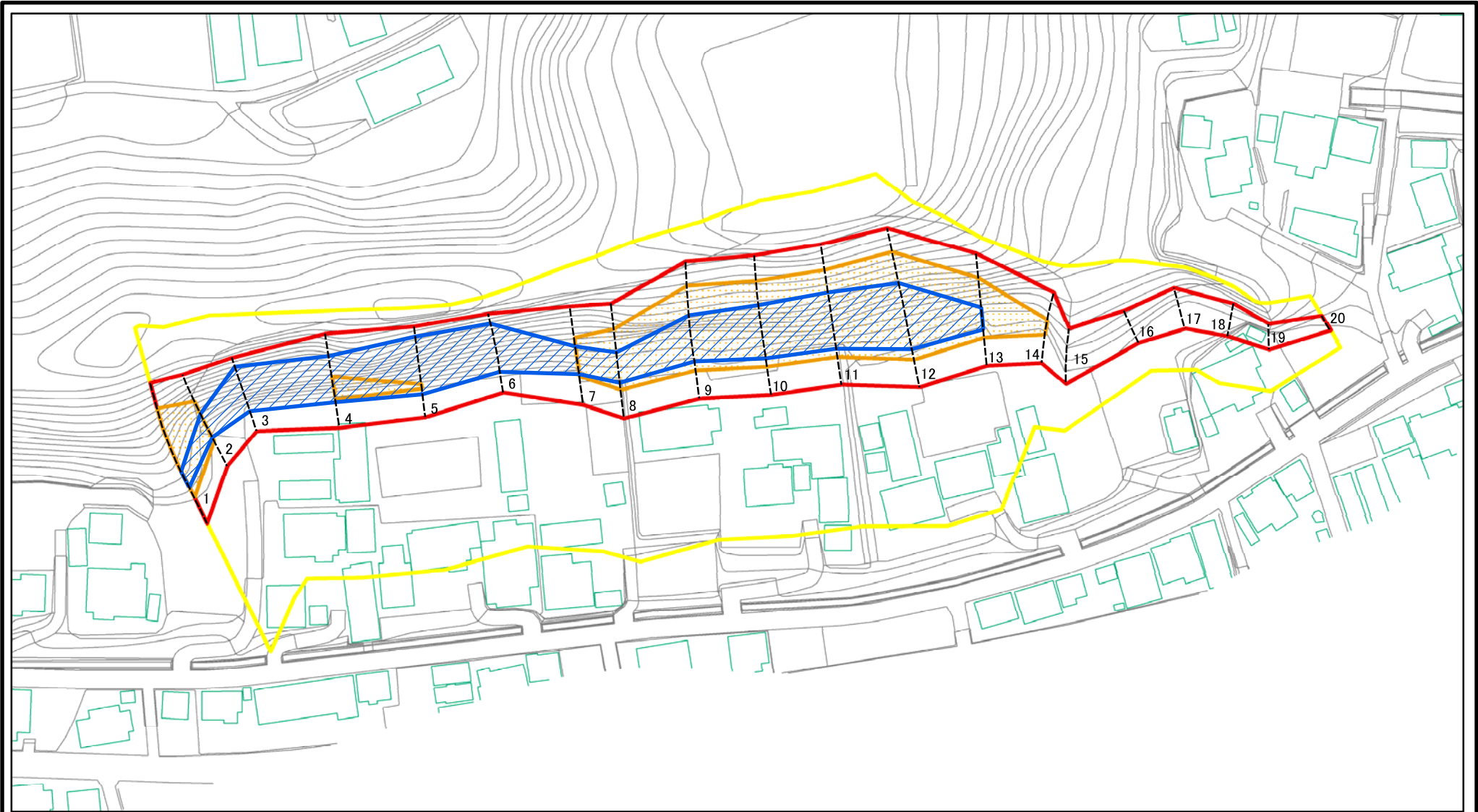
土砂災害警戒区域等の指定の告示に係る図書(その2)



図中の数字は横断測線番号を示す

様式-2(急) 土砂災害警戒区域・土砂災害特別警戒区域 区域図(その1)	土砂災害防止法施行令第二条の基準に該当する区域		N 縮尺 1:2,500	自然現象の種類	急傾斜地の崩壊	箇所番号	I-0696
	土砂災害防止法施行令第三条の基準に該当する区域			告示番号	千葉県告示第487号 千葉県告示第488号	箇所名	清和甲3
	それ以外の区域			告示年月日	平成22年6月18日	所在地	旭市清和甲

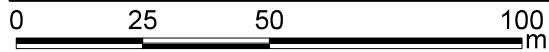
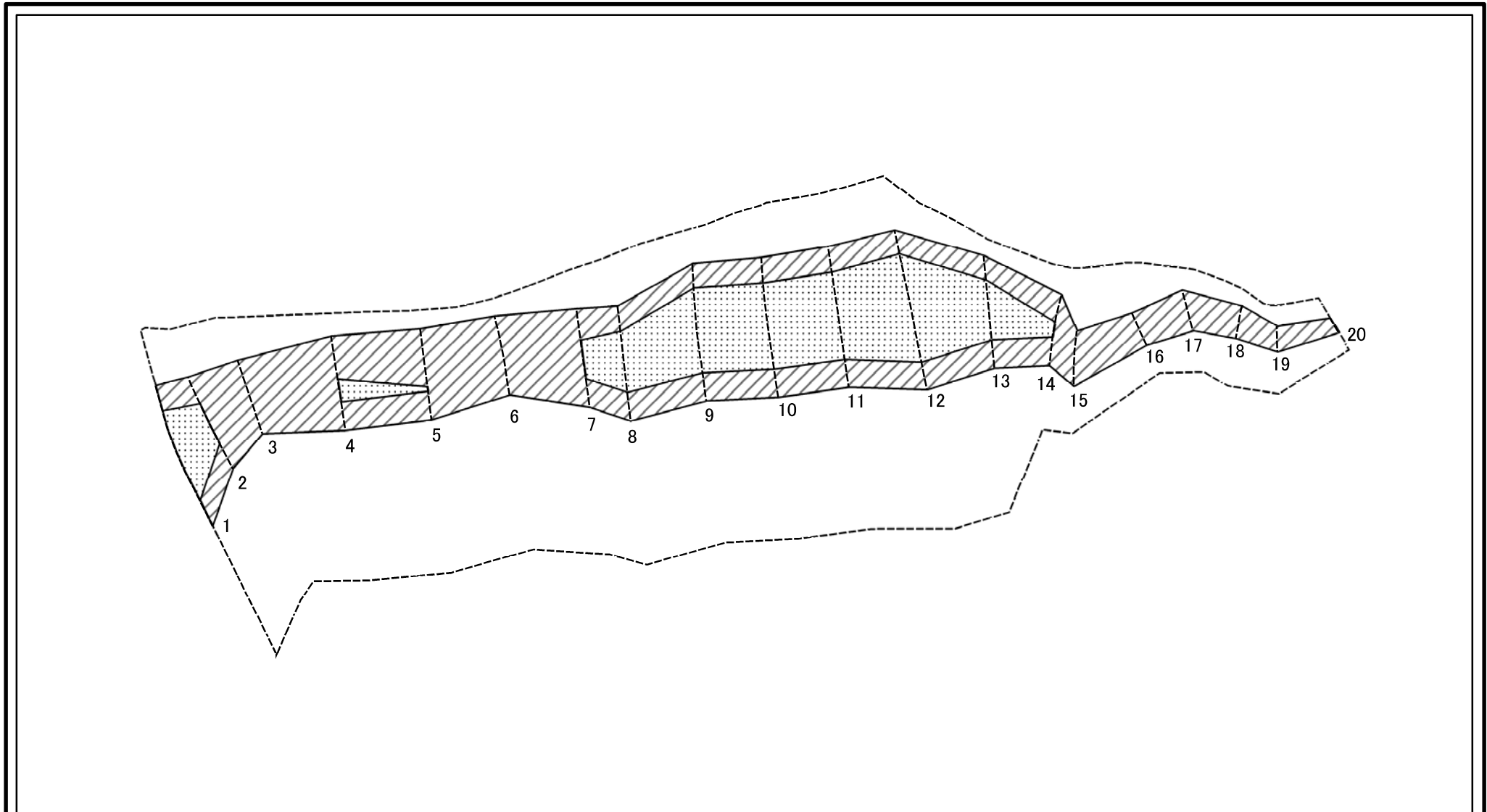
土砂災害警戒区域等の指定の告示に係る図書(その2-1)



図中の数字は横断測線番号を示す

様式-2-1(急) 土砂災害警戒区域・土砂災害特別警戒区域 区域図(その2)	土砂災害防止法施行令第二条の基準に該当する区域		N 縮尺 1:1,500	自然現象の種類	急傾斜地の崩壊	箇所番号	I-0696
	土砂災害防止法施行令第三条の基準に該当する区域			告示番号	千葉県告示第487号 千葉県告示第488号	箇所名	清和甲3
	土砂等の(移動)高さが1m以下の場合、土砂等の移動による力が100kN/m ² を超える区域			告示年月日	平成22年6月18日	所在地	旭市清和甲
	土砂等の堆積の高さが3mを超える区域						
それ以外の区域							

土砂災害警戒区域等の指定の告示に係る図書(その2-2)



図中の数字は横断測線番号を示す

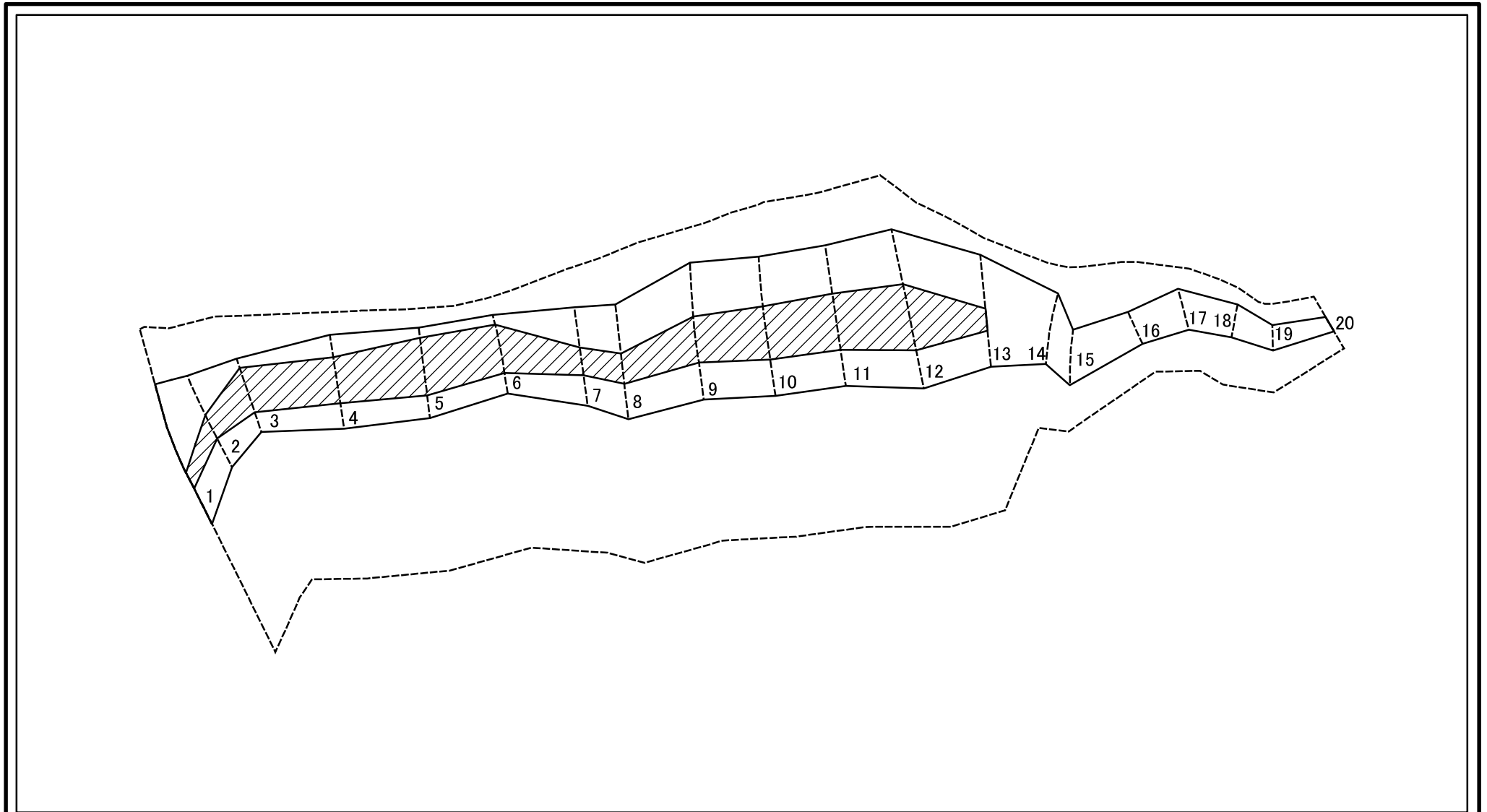
様式-2-2(急)
土砂災害特別警戒区域の区域区分図
(急傾斜地の崩壊に伴う土石等の移動により
建築物の地上部に作用すると想定される力)

土砂災害防止法施行令第二条の基準に該当する区域	
土砂災害防止法施行令第三条の基準に該当する区域	
それ以外の区域	

縮尺	1:1,500
----	---------

自然現象の種類	急傾斜地の崩壊	箇所番号	I-0696
告示番号	千葉県告示第487号 千葉県告示第488号	箇所名	清和甲3
告示年月日	平成22年6月18日	所在地	旭市清和甲

土砂災害警戒区域等の指定の告示に係る図書(その2-3)



図中の数字は横断測線番号を示す

様式-2-3(急)
土砂災害特別警戒区域の区域区分図
(急傾斜地の崩壊に伴う土石等の堆積により
建築物の地上部に作用すると想定される力)

土砂災害防止法施行令第二条の基準に該当する区域	
土砂災害防止法施行令第三条の基準に該当する区域	
それ以外の区域	

N	縮尺
1:1,500	

自然現象の種類	急傾斜地の崩壊	箇所番号	I-0696
告示番号	千葉県告示第487号 千葉県告示第488号	箇所名	清和甲3
告示年月日	平成22年6月18日	所在地	旭市清和甲

土砂災害警戒区域等の指定の告示に係る図書(その3)

横断測線の区間	土石等の移動により建築物の地上部に作用すると想定される力				土石等の堆積により建築物の地上部に作用すると想定される力				横断測線の区間	土石等の移動により建築物の地上部に作用すると想定される力				土石等の堆積により建築物の地上部に作用すると想定される力							
	土石等の(移動)高さが1m以下の場合、土石等の移動による力が100kN/m ² を超える区域		それ以外の区域		土石等の堆積の高さが3mを超える区域		それ以外の区域			土石等の(移動)高さが1m以下の場合、土石等の移動による力が100kN/m ² を超える区域		それ以外の区域		土石等の堆積の高さが3mを超える区域		それ以外の区域					
	力の大きさのうち最大のもの (kN/m ²)	土石等の高さ (m)	力の大きさのうち最大のもの (kN/m ²)	土石等の高さ (m)	力の大きさのうち最大のもの (kN/m ²)	土石等の高さ (m)	力の大きさのうち最大のもの (kN/m ²)	土石等の高さ (m)		力の大きさのうち最大のもの (kN/m ²)	土石等の高さ (m)	力の大きさのうち最大のもの (kN/m ²)	土石等の高さ (m)	力の大きさのうち最大のもの (kN/m ²)	土石等の高さ (m)	力の大きさのうち最大のもの (kN/m ²)	土石等の高さ (m)				
1 ~ 2	150.76	1.00	100.00	1.00	19.92	3.72	16.05	3.00													
2 ~ 3	-	-	100.00	1.00	24.27	4.54	16.05	3.00													
3 ~ 4	-	-	100.00	1.00	24.27	4.54	16.05	3.00													
4 ~ 5	111.46	1.00	100.00	1.00	23.91	4.47	16.05	3.00													
5 ~ 6	-	-	100.00	1.00	24.22	4.53	16.05	3.00													
6 ~ 7	-	-	100.00	1.00	24.22	4.53	16.05	3.00													
7 ~ 8	143.04	1.00	100.00	1.00	20.44	3.82	16.05	3.00													
8 ~ 9	152.80	1.00	100.00	1.00	18.96	3.54	16.05	3.00													
9 ~ 10	152.80	1.00	100.00	1.00	19.57	3.66	16.05	3.00													
10 ~ 11	151.58	1.00	100.00	1.00	19.79	3.70	16.05	3.00													
11 ~ 12	158.73	1.00	100.00	1.00	19.79	3.70	16.05	3.00													
12 ~ 13	158.73	1.00	100.00	1.00	18.70	3.49	16.05	3.00													
13 ~ 14	143.88	1.00	100.00	1.00	-	-	16.05	3.00													
14 ~ 15	-	-	100.00	1.00	-	-	11.50	2.15													
15 ~ 16	-	-	92.22	1.00	-	-	8.99	1.68													
16 ~ 17	-	-	88.91	1.00	-	-	10.07	1.88													
17 ~ 18	-	-	88.91	1.00	-	-	11.56	2.16													
18 ~ 19	-	-	72.05	1.00	-	-	11.95	2.23													
19 ~ 20	-	-	59.83	1.00	-	-	11.95	2.23													
様式-3(急)	建築物の構造の規制に必要な衝撃に関する事項			自然現象の種類				急傾斜地の崩壊				箇所番号				I-0696					
				告示番号				千葉県告示第487号 千葉県告示第488号				箇所名				清和甲3					
				告示年月日				平成22年6月18日				所在地				旭市清和甲					