

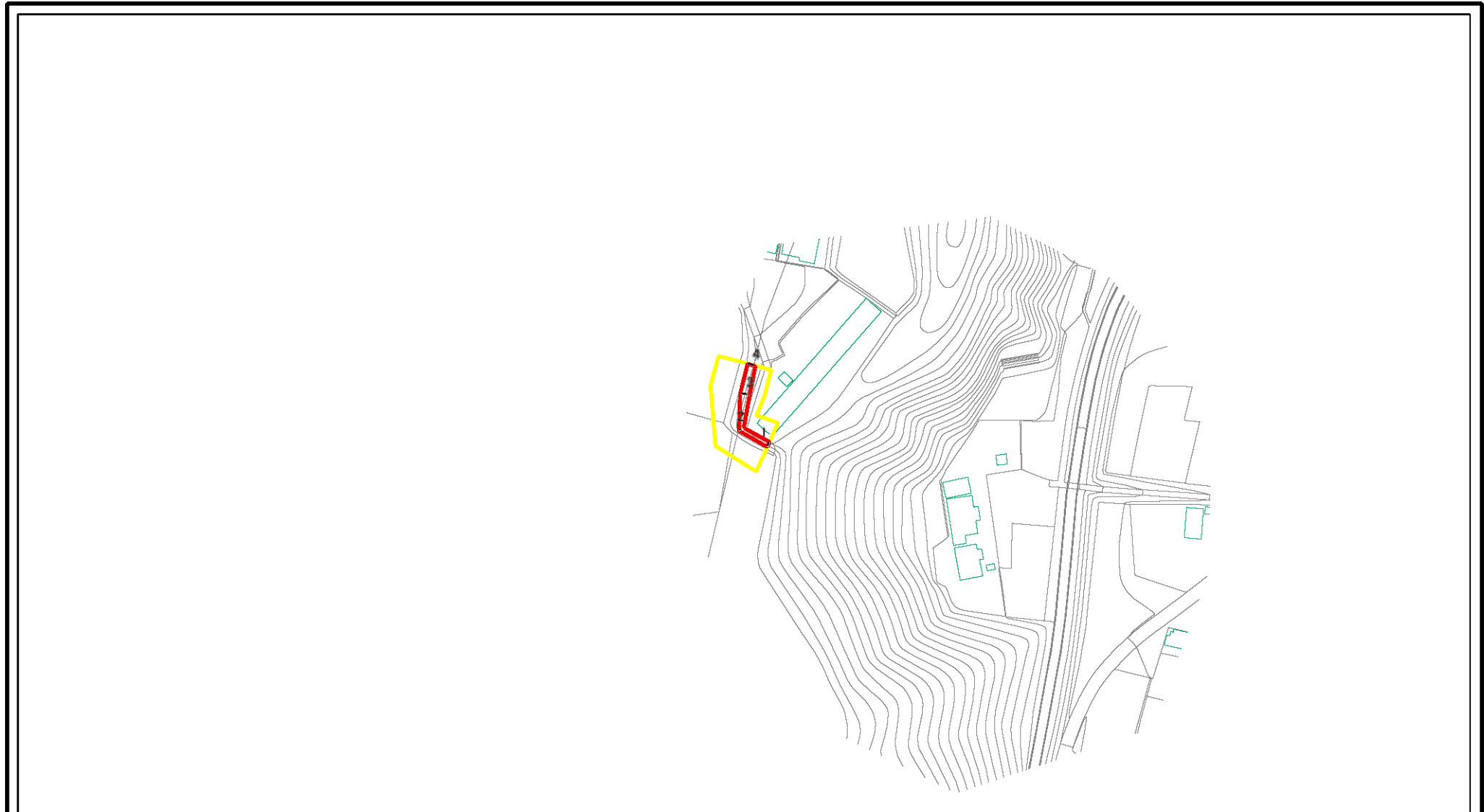
## 土砂災害警戒区域等の指定の公示に係る図書(その1)



様式-1(急) 土砂災害警戒区域・土砂災害特別警戒区域 位置図	自然現象の種類	急傾斜地の崩壊
	箇所番号	I-1522-2
	箇所名	笹川い1-2
	所在地	香取郡東庄町笹川い (香取市岡飯田)

この地図は、国土地理院の承認を得て、同院発行の20万分の1・2万5千分の1の地形図を複製したものである。(承認番号 平19総複 第984号)

# 土砂災害警戒区域等の指定の公示に係る図書(その2)

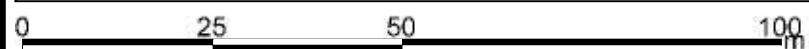
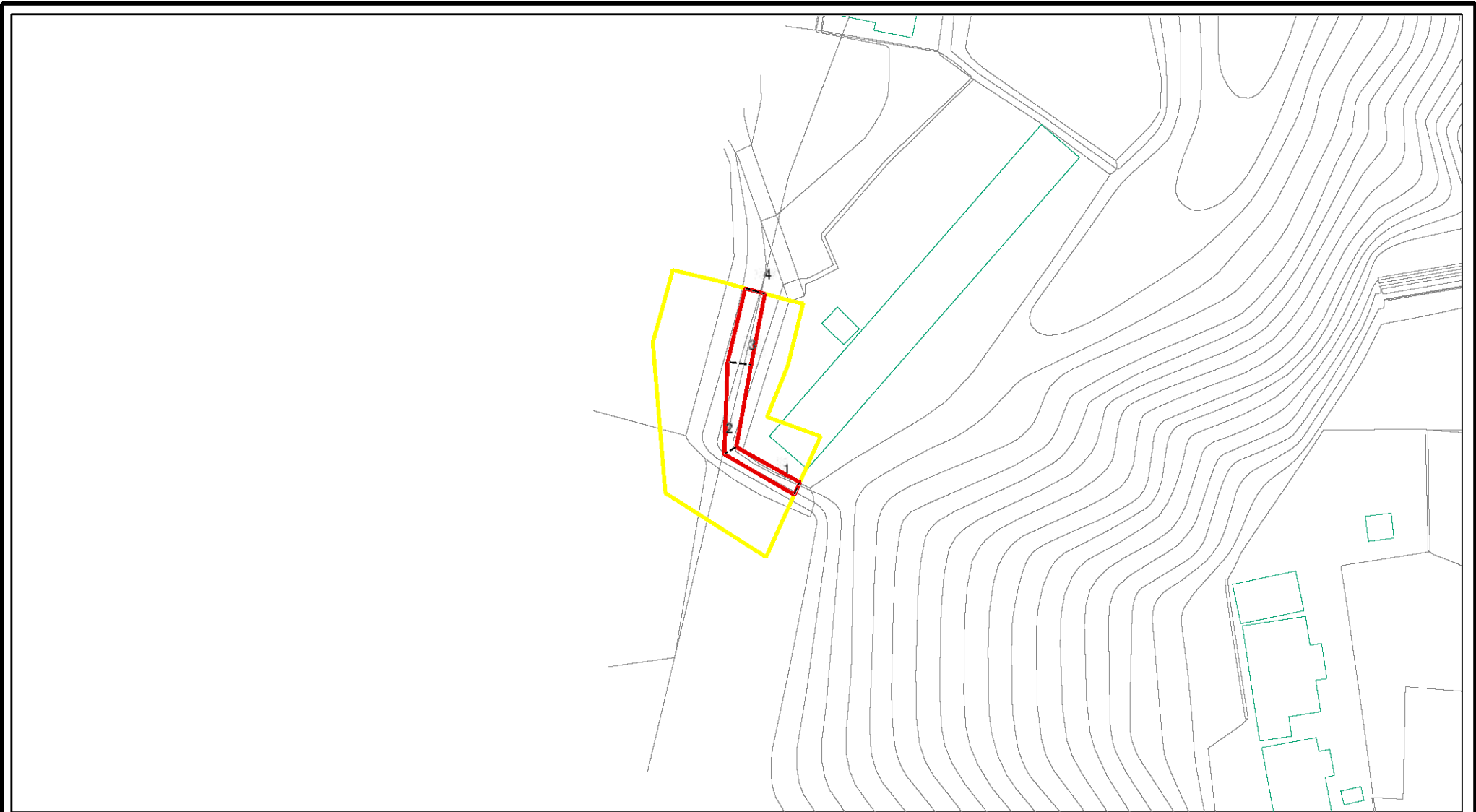


0 25 50 100 m

図中の数字は横断測線番号を示す

様式-2(急) 土砂災害警戒区域・土砂災害特別警戒区域 区域図(その1)	土砂災害防止法施行令第2条の基準に該当する区域		N 縮尺 1:2,500	自然現象の種類 急傾斜地の崩壊	箇所番号 I-1522-2
	土砂災害防止法施行令第3条の基準に該当する区域			告示番号 千第448号・千第449号	箇所名 笹川1-2
	土砂等の(移動)高さが1m以下の場合、土砂等の移動による力が100kN/mを超える区域			告示年月日 平成20年4月22日	所在地 香取郡東庄町笹川い(香取市岡飯田)
	土砂等の堆積の高さが3mを超える区域				
	それ以外の区域				

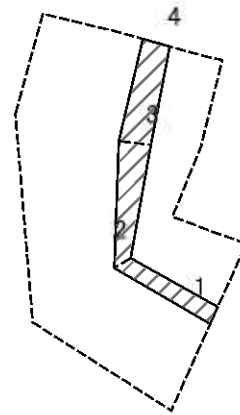
# 土砂災害警戒区域等の指定の公示に係る図書(その2-1)



図中の数字は横断測線番号を示す

様式-2-1(急) 土砂災害警戒区域・土砂災害特別警戒区域 区域図(その2)	土砂災害防止法施行令第二条の基準に該当する区域		N 縮尺 1:1,000	自然現象の種類	急傾斜地の崩壊	箇所番号	I-1522-2
	土砂災害防止法施行令第三条の基準に該当する区域			告示番号	千第448号・千第449号	箇所名	笹川1-2
	それ以外の区域			告示年月日	平成20年4月22日	所在地	香取郡東庄町笹川い (香取市岡飯田)

# 土砂災害警戒区域等の指定の公示に係る図書(その2-2)



0 25 50 100 m

図中の数字は横断測線番号を示す

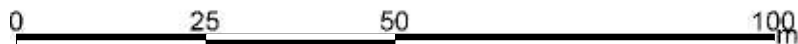
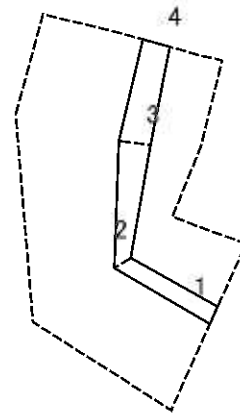
様式-2-2(急)  
土砂災害特別警戒区域の区域区分図  
(急傾斜地の崩壊に伴う土石等の移動により  
建築物の地上部に作用すると想定される力)

土砂災害防止法施行令第二条の基準に該当する区域	
土砂災害防止法施行令第三条の基準に該当する区域	
それ以外の区域	

N  
縮尺  
1:1,000

自然現象の種類	急傾斜地の崩壊	箇所番号	I-1522-2
告示番号	千第448号・千第449号	箇所名	笹川1-2
告示年月日	平成20年4月22日	所在地	香取郡東庄町笹川い (香取市岡飯田)

# 土砂災害警戒区域等の指定の公示に係る図書(その2-3)



図中の数字は横断測線番号を示す

様式-2-3(急)  
土砂災害特別警戒区域の区域区分図  
(急傾斜地の崩壊に伴う土石等の堆積により  
建築物の地上部に作用すると想定される力)

土砂災害防止法施行令第二条の基準に該当する区域	
土砂災害防止法施行令第三条の基準に該当する区域	
それ以外の区域	

N  
縮尺  
1:1,000

自然現象の種類	急傾斜地の崩壊	箇所番号	I-1522-2
告示番号	千第448号・千第449号	箇所名	笹川1-2
告示年月日	平成20年4月22日	所在地	香取郡東庄町笹川い (香取市岡飯田)

# 土砂災害警戒区域等の指定の公示に係る図書(その3)

横断測線の区間	土石等の移動により建築物の地上部に作用すると想定される力				土石等の堆積により建築物の地上部に作用すると想定される力				横断測線の区間	土石等の移動により建築物の地上部に作用すると想定される力				土石等の堆積により建築物の地上部に作用すると想定される力										
	土石等の(移動)高さが1m以下の場合、土石等の移動による力が100kN/m <sup>2</sup> を超える区域		それ以外の区域		土石等の堆積の高さが3mを超える区域		それ以外の区域			土石等の(移動)高さが1m以下の場合、土石等の移動による力が100kN/m <sup>2</sup> を超える区域		それ以外の区域		土石等の堆積の高さが3mを超える区域		それ以外の区域								
	力の大きさのうち最大のもの(kN/m <sup>2</sup> )	土石等の高さ(m)	力の大きさのうち最大のもの(kN/m <sup>2</sup> )	土石等の高さ(m)	力の大きさのうち最大のもの(kN/m <sup>2</sup> )	土石等の高さ(m)	力の大きさのうち最大のもの(kN/m <sup>2</sup> )	土石等の高さ(m)		力の大きさのうち最大のもの(kN/m <sup>2</sup> )	土石等の高さ(m)	力の大きさのうち最大のもの(kN/m <sup>2</sup> )	土石等の高さ(m)	力の大きさのうち最大のもの(kN/m <sup>2</sup> )	土石等の高さ(m)	力の大きさのうち最大のもの(kN/m <sup>2</sup> )	土石等の高さ(m)							
NO.1 ~ NO.2	-	-	33.11	1.00	-	-	13.69	2.56	~															
NO.2 ~ NO.3	-	-	49.81	1.00	-	-	12.92	2.41	~															
NO.3 ~ NO.4	-	-	49.81	1.00	-	-	11.83	2.21	~															
~									~															
~									~															
~									~															
~									~															
~									~															
~									~															
~									~															
~									~															
~									~															
~									~															
~									~															
~									~															
~									~															
~									~															
~									~															
~									~															
~									~															
~									~															
~									~															
~									~															
様式-3(急)					自然現象の種類				急傾斜地の崩壊				箇所番号				I-1522-2							
建築物の構造の規制に必要な衝撃に関する事項									告示番号				千第448号・千第449号				箇所名				笹川い1-2			
									告示年月日				平成20年4月22日				所在地				香取郡東庄町笹川い(香取市岡飯田)			