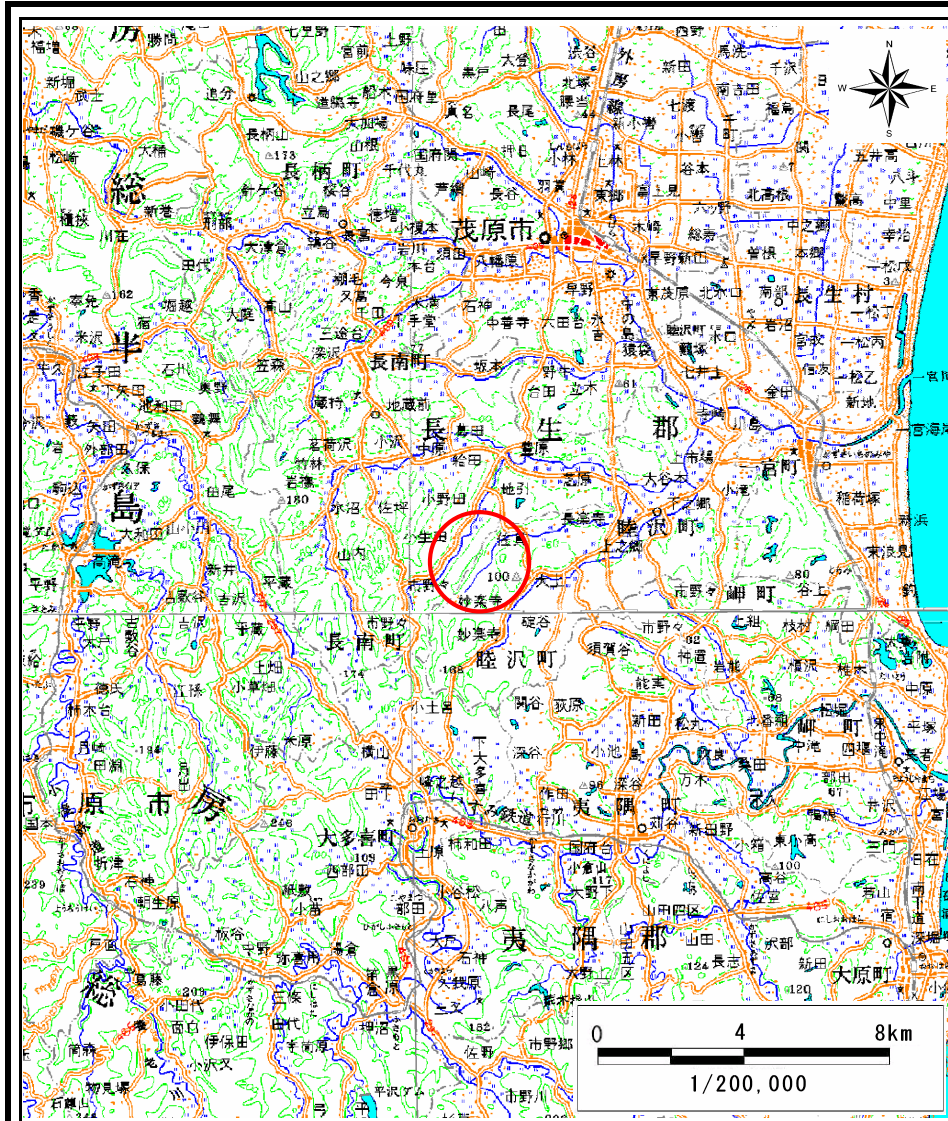
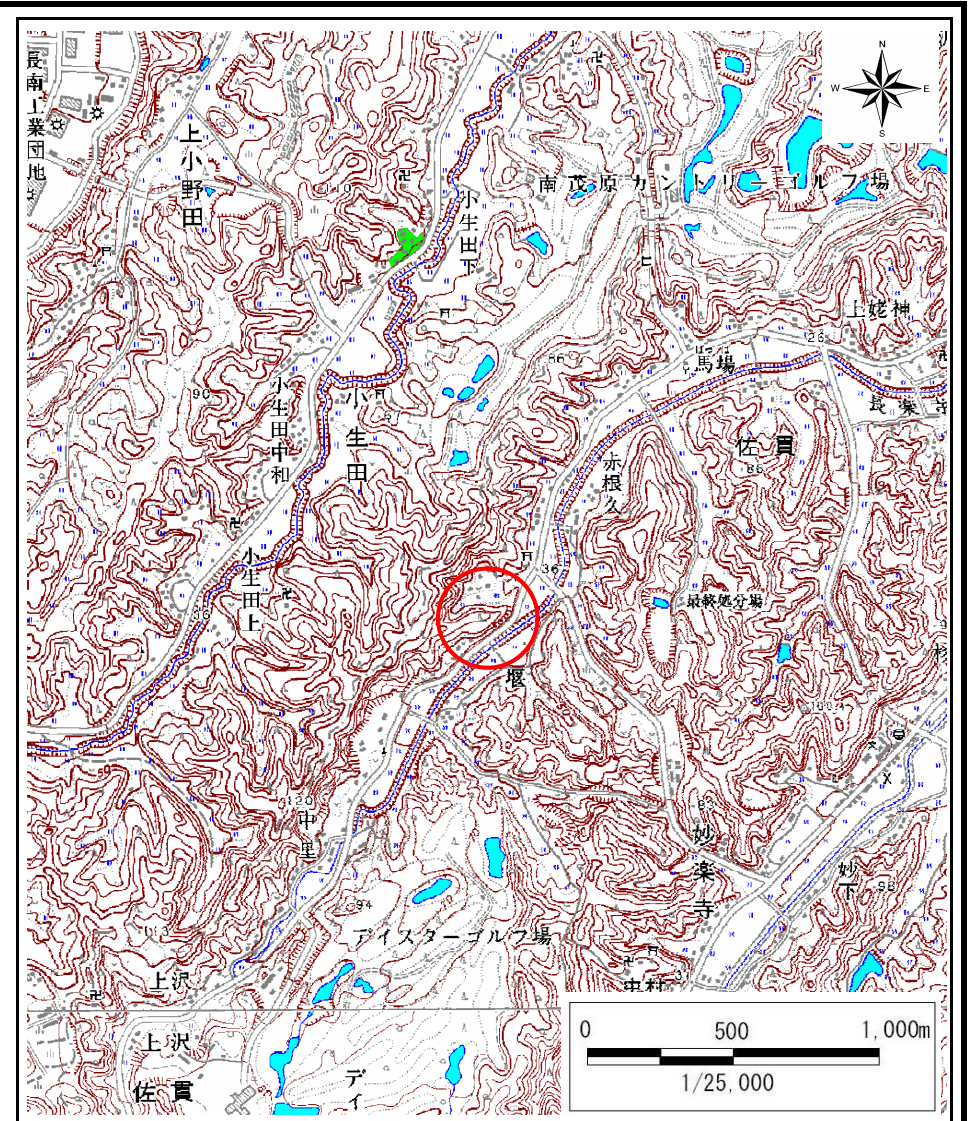


# 土砂災害警戒区域等の指定の告示に係る図書(その1)



(1/200,000)



(1/25,000)

様式-1(急)  
土砂災害警戒区域・土砂災害特別警戒区域  
位置図

自然現象の種類

急傾斜地の崩壊

箇所番号

II-3158

箇所名

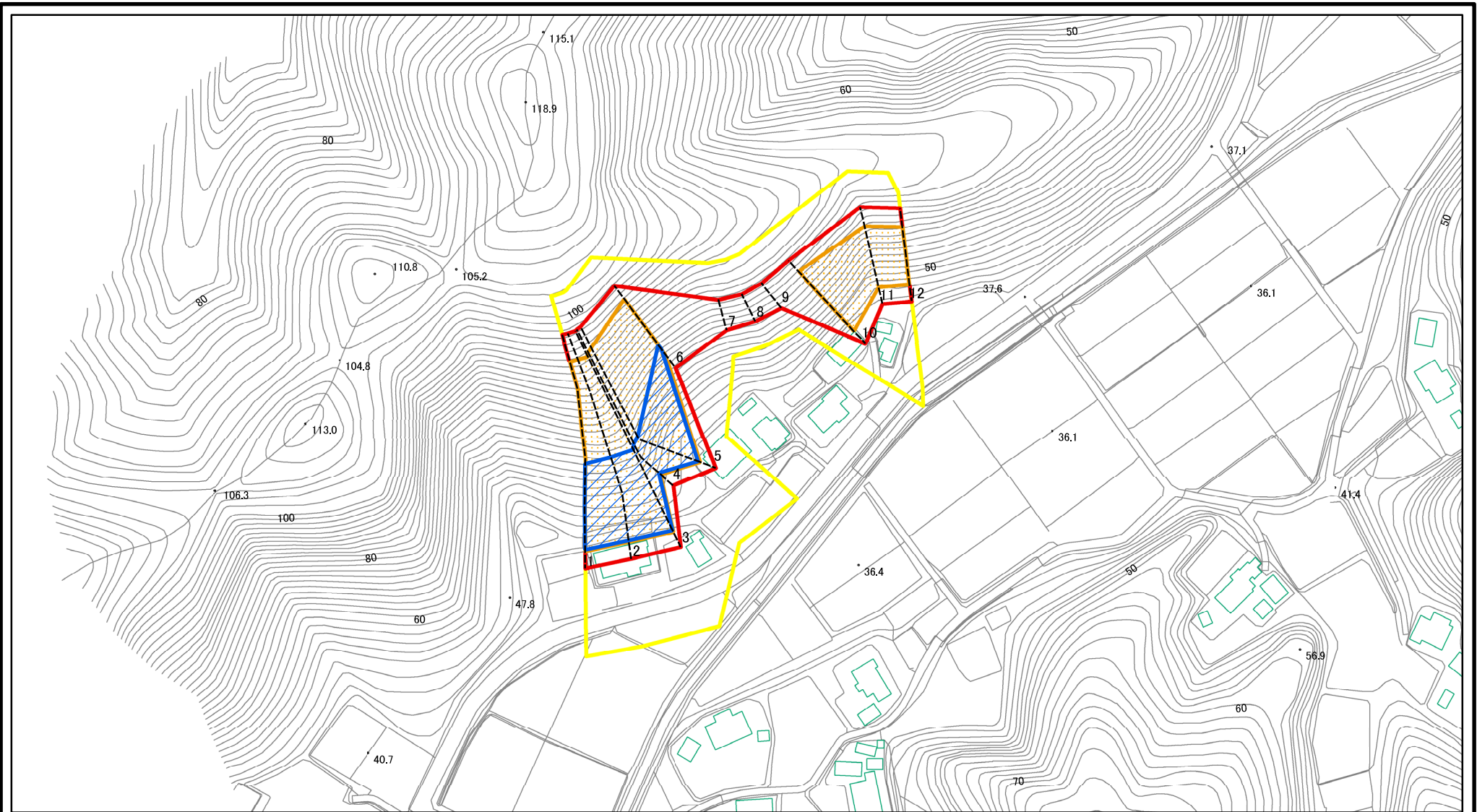
佐貫24

所在地

千葉県長生郡睦沢町佐貫

この地図は、国土地理院長の承認を得て、同院発行の数値地図20000(地図画像)及び数値地図25000(地図画像)を複製したものである。(承認番号 平20業複、第1000号)

# 土砂災害警戒区域等の指定の告示に係る図書(その2)



図中の数字は横断測線番号を示す

様式-2(急)

土砂災害警戒区域・土砂災害特別警戒区域  
区域図(その1)

土砂災害防止法施行令第二条の基準に該当する区域

土砂災害防止法  
施行令第三条の  
基準に該当する  
区域

土石等の(移動)高さが1m以下の場合、  
土石等の移動による力が100kN/mを超える区域  
土石等の堆積の高さが3mを超える区域  
それ以外の区域



縮尺

1:2,500

自然現象  
の種類

告示番号

告示年月日

急傾斜地の崩壊

千葉県告示第707号  
千葉県告示第708号

平成21年10月9日

箇所番号

箇所名

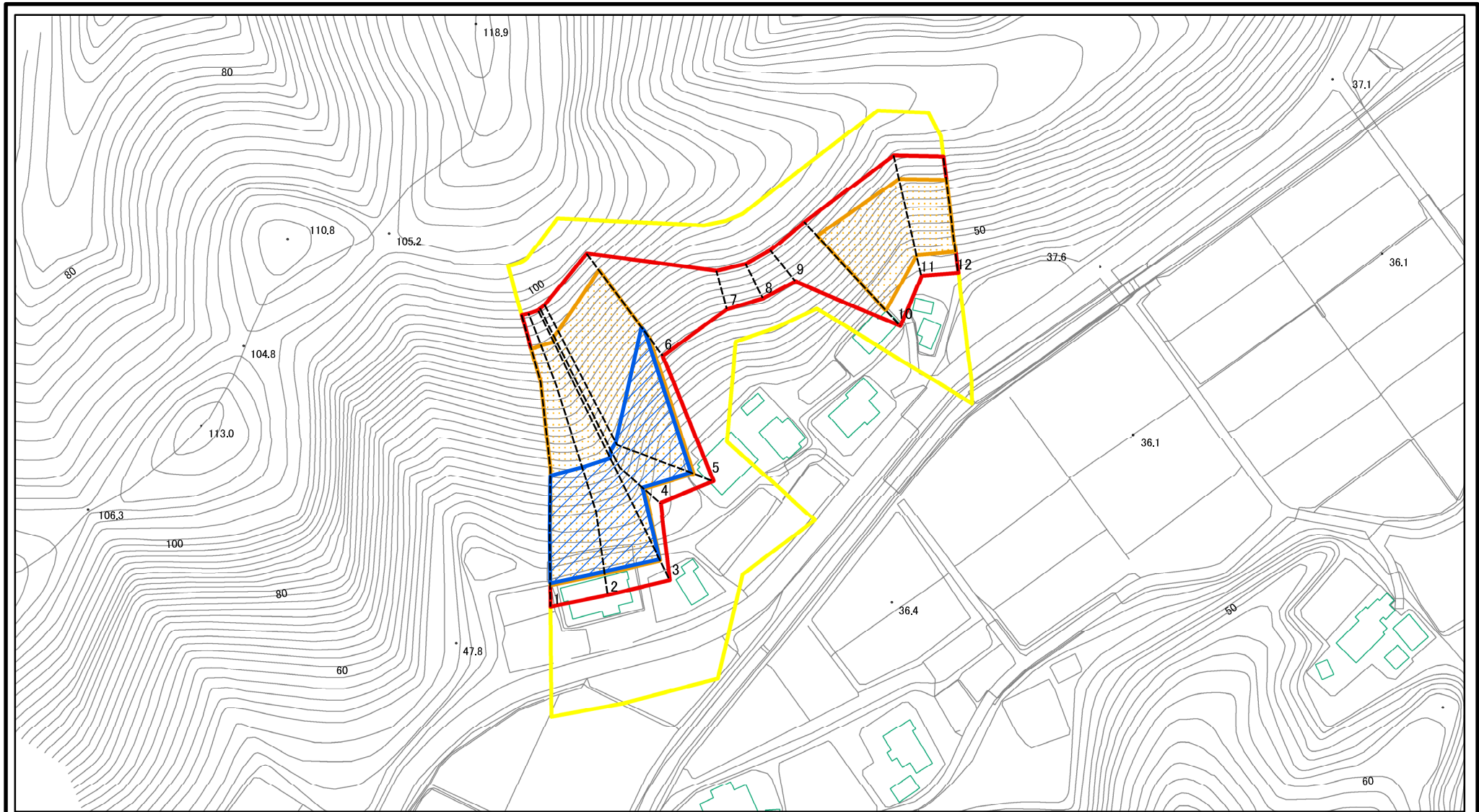
所在地

II-3158

佐貫24

千葉県長生郡睦沢町佐貫

# 土砂災害警戒区域等の指定の告示に係る図書(その2-1)



図中の数字は横断測線番号を示す

様式-2-1(急)

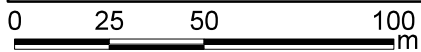
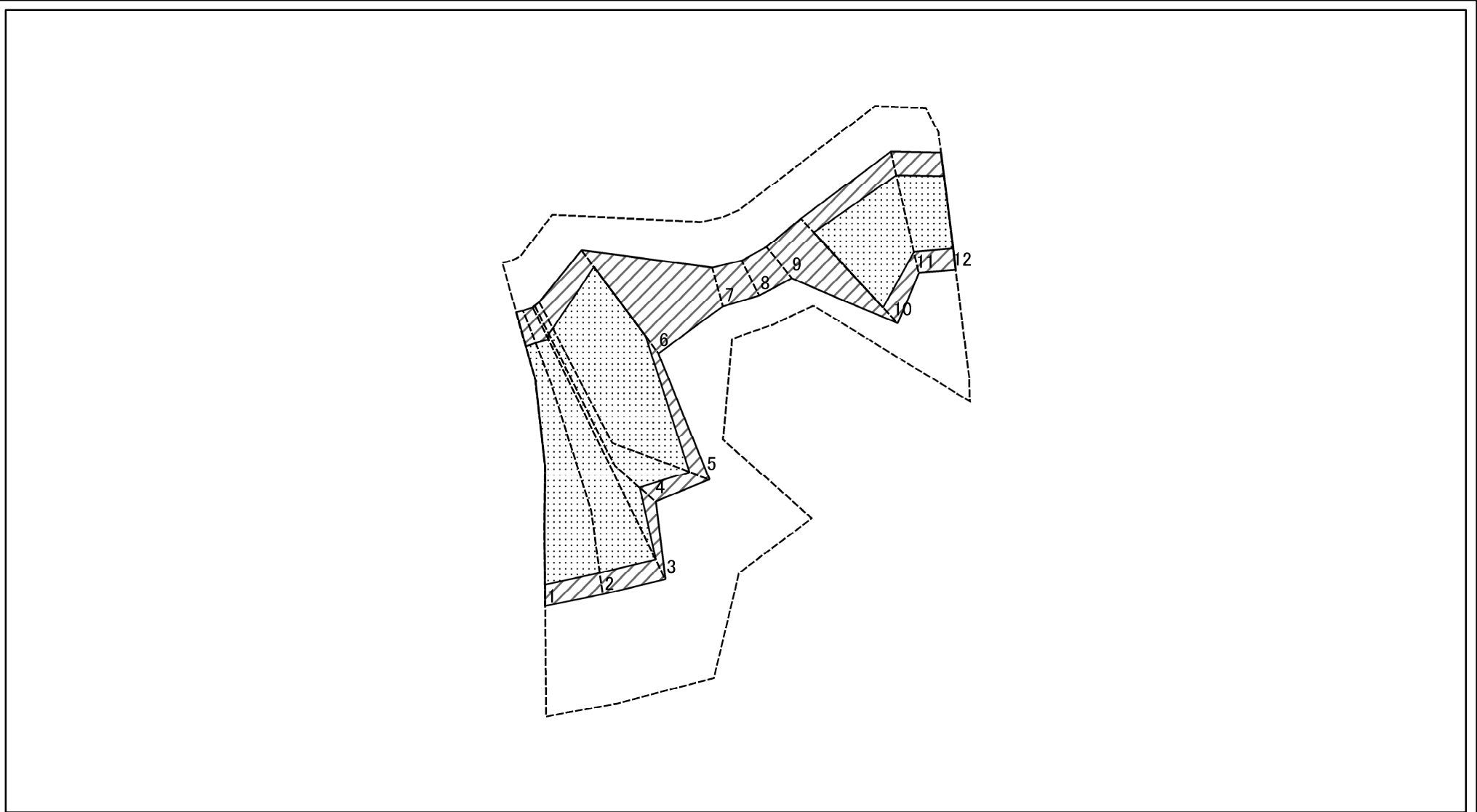
土砂災害警戒区域・土砂災害特別警戒区域  
区域図(その2)

土砂災害防止法施行令第二条の基準に該当する区域	
土砂災害防止法施行令第三条の基準に該当する区域	
それ以外の区域	

縮尺	

自然現象の種類	急傾斜地の崩壊	箇所番号	II-3158
告示番号	千葉県告示第707号 千葉県告示第708号	箇所名	佐貫24
告示年月日	平成21年10月9日	所在地	千葉県長生郡睦沢町佐貫

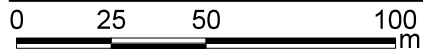
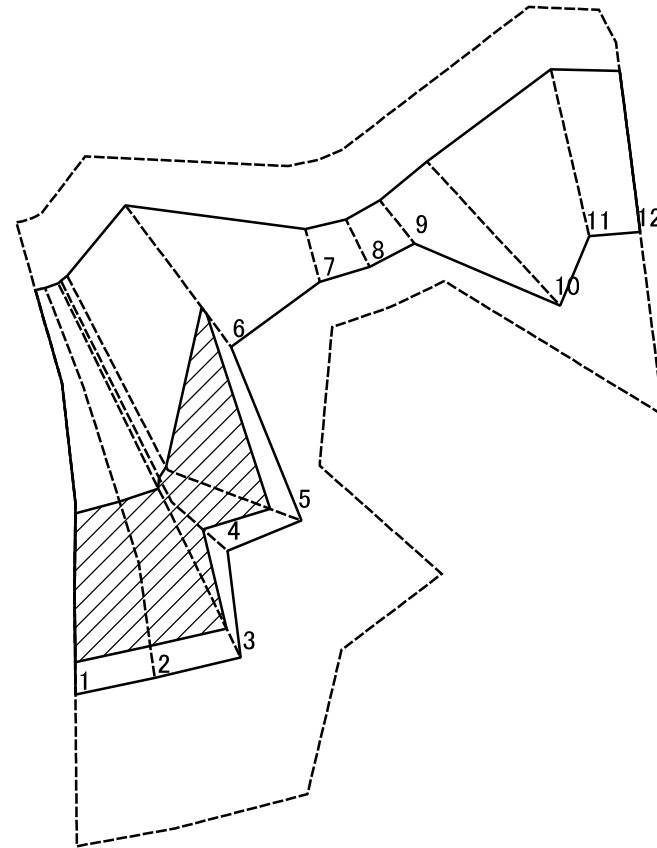
# 土砂災害警戒区域等の指定の告示に係る図書(その2-2)



図中の数字は横断測線番号を示す

様式-2-2(急) 土砂災害特別警戒区域の区域区分図 (急傾斜地の崩壊に伴う土石等の移動により 建築物の地上部に作用すると想定される力)	土砂災害防止法施行令第二条の基準に該当する区域		N 縮尺 1:2,000	自然現象の種類	急傾斜地の崩壊	箇所番号	II-3158
	土砂災害防止法施行令第三条の基準に該当する区域			告示番号	千葉県告示第707号 千葉県告示第708号	箇所名	佐貫24
	それ以外の区域			告示年月日	平成21年10月9日	所在地	千葉県長生郡睦沢町佐貫

# 土砂災害警戒区域等の指定の告示に係る図書(その2-3)



図中の数字は横断測線番号を示す

様式-2-3(急)  
土砂災害特別警戒区域の区域区分図  
(急傾斜地の崩壊に伴う土石等の堆積により  
建築物の地上部に作用すると想定される力)

土砂災害防止法施行令第二条の基準に該当する区域		N 縮尺 1:2,000	自然現象の種類	急傾斜地の崩壊	箇所番号	II-3158
土砂災害防止法施行令第三条の基準に該当する区域			告示番号	千葉県告示第707号 千葉県告示第708号	箇所名	佐貫24
それ以外の区域			告示年月日	平成21年10月9日	所在地	千葉県長生郡睦沢町佐貫

## 土砂災害警戒区域等の指定の告示に係る図書(その3)

横断測線の区間	土石等の移動により建築物の地上部に作用すると想定される力				土石等の堆積により建築物の地上部に作用すると想定される力				横断測線の区間	土石等の移動により建築物の地上部に作用すると想定される力				土石等の堆積により建築物の地上部に作用すると想定される力			
	土石等の(移動)高さが1m以下の場合、土石等の移動による力が100kN/m <sup>2</sup> を超える区域		それ以外の区域		土石等の堆積の高さが3mを超える区域		それ以外の区域			土石等の(移動)高さが1m以下の場合、土石等の移動による力が100kN/m <sup>2</sup> を超える区域		それ以外の区域		土石等の堆積の高さが3mを超える区域		それ以外の区域	
	力の大きさのうち最大のもの (kN/m <sup>2</sup> )	土石等の高さ (m)	力の大きさのうち最大のもの (kN/m <sup>2</sup> )	土石等の高さ (m)	力の大きさのうち最大のもの (kN/m <sup>2</sup> )	土石等の高さ (m)	力の大きさのうち最大のもの (kN/m <sup>2</sup> )	土石等の高さ (m)		力の大きさのうち最大のもの (kN/m <sup>2</sup> )	土石等の高さ (m)	力の大きさのうち最大のもの (kN/m <sup>2</sup> )	土石等の高さ (m)	力の大きさのうち最大のもの (kN/m <sup>2</sup> )	土石等の高さ (m)	力の大きさのうち最大のもの (kN/m <sup>2</sup> )	土石等の高さ (m)
1 ~ 2	134.25	1.00	100.00	1.00	20.25	3.58	16.95	3.00									
2 ~ 3	134.25	1.00	100.00	1.00	20.25	3.58	16.95	3.00									
3 ~ 4	137.56	1.00	100.00	1.00	20.50	3.63	16.95	3.00									
4 ~ 5	140.92	1.00	100.00	1.00	20.71	3.67	16.95	3.00									
5 ~ 6	151.31	1.00	100.00	1.00	20.71	3.67	16.95	3.00									
6 ~ 7	-	-	100.00	1.00	-	-	16.95	3.00									
7 ~ 8	-	-	95.41	1.00	-	-	9.36	1.66									
8 ~ 9	-	-	97.67	1.00	-	-	12.27	2.17									
9 ~ 10	-	-	100.00	1.00	-	-	16.95	3.00									
10 ~ 11	159.50	1.00	100.00	1.00	-	-	16.95	3.00									
11 ~ 12	141.83	1.00	100.00	1.00	-	-	16.18	2.86									

様式-3(急)建築物の構造の規制に必要な衝撃に関する事項	自然現象の種類	急傾斜地の崩壊	箇所番号	II-3158
	告示番号	千葉県告示第707号 千葉県告示第708号	箇所名	佐貫24
	告示年月日	平成21年10月9日	所在地	千葉県長生郡睦沢町佐貫