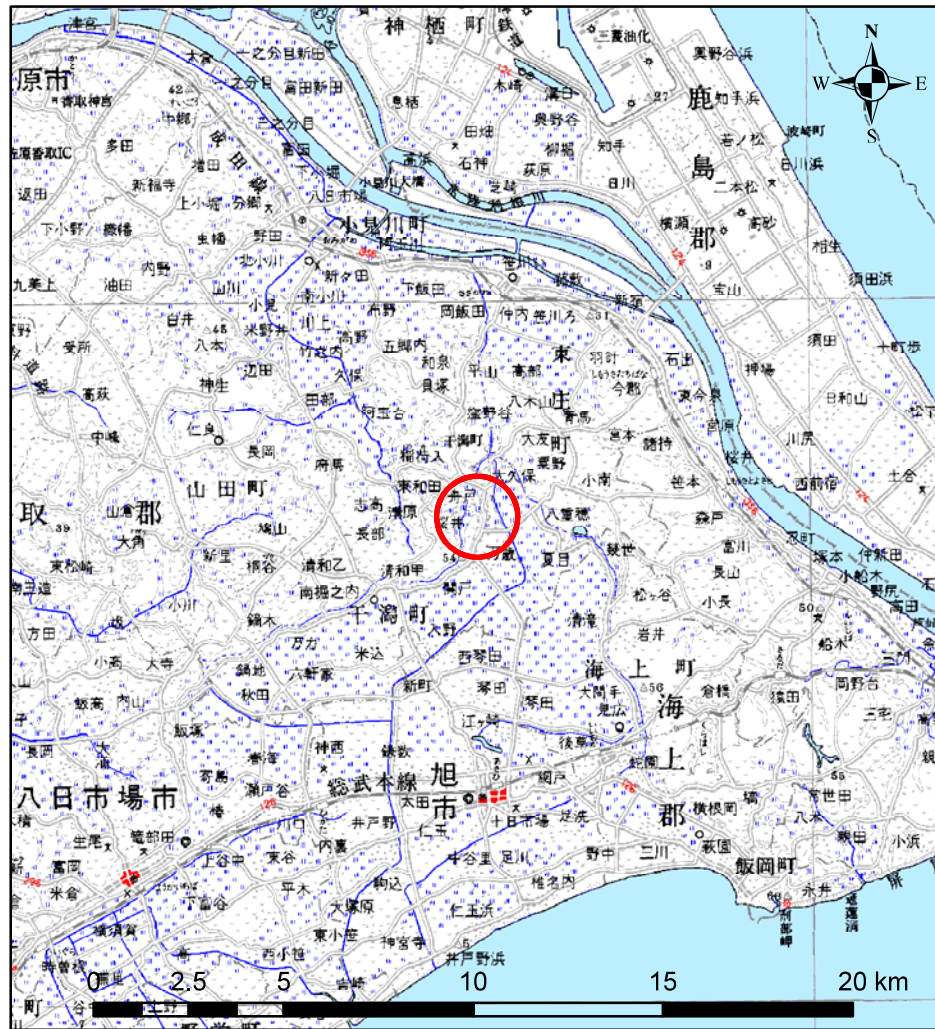
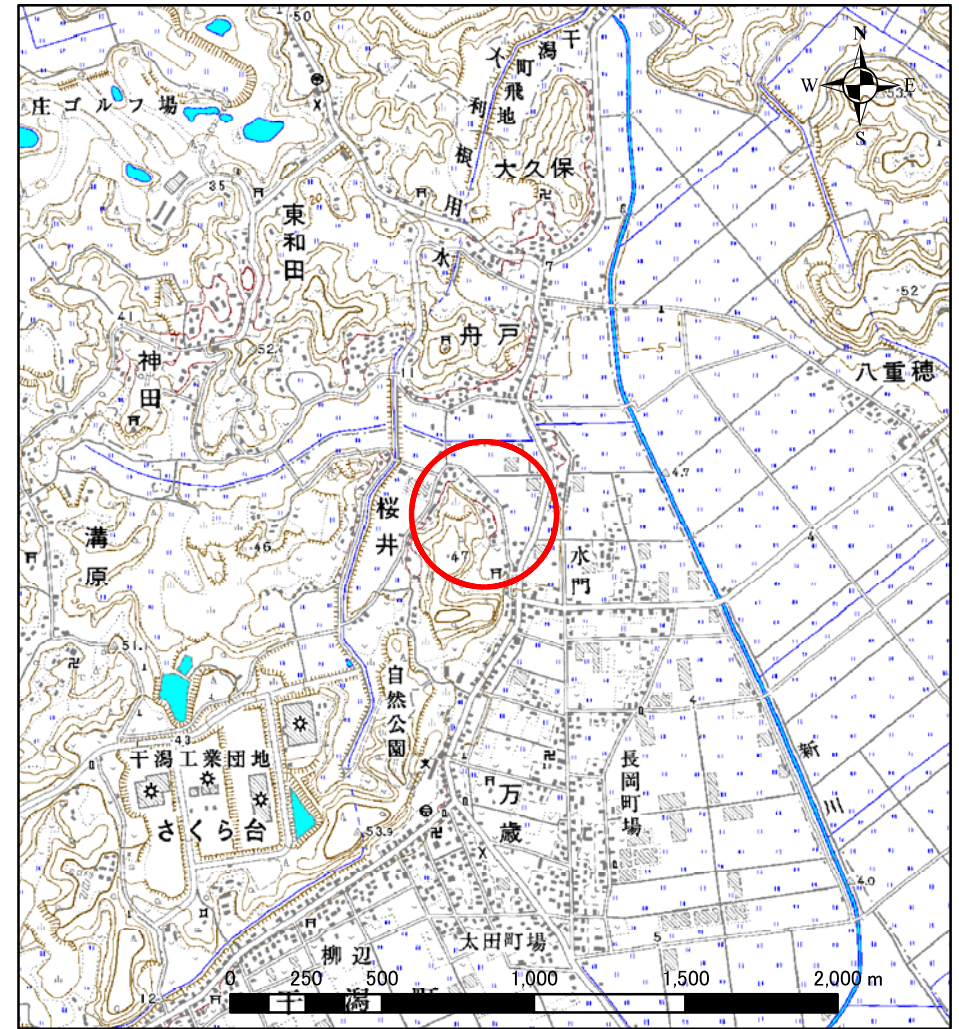


# 土砂災害警戒区域等の指定の告示に係る図書(その1)



(1/200,000)



(1/25,000)

様式-1(急)  
土砂災害警戒区域・土砂災害特別警戒区域  
位置図

自然現象の種類

急傾斜地の崩壊

箇所番号

I-0689

箇所名

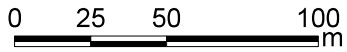
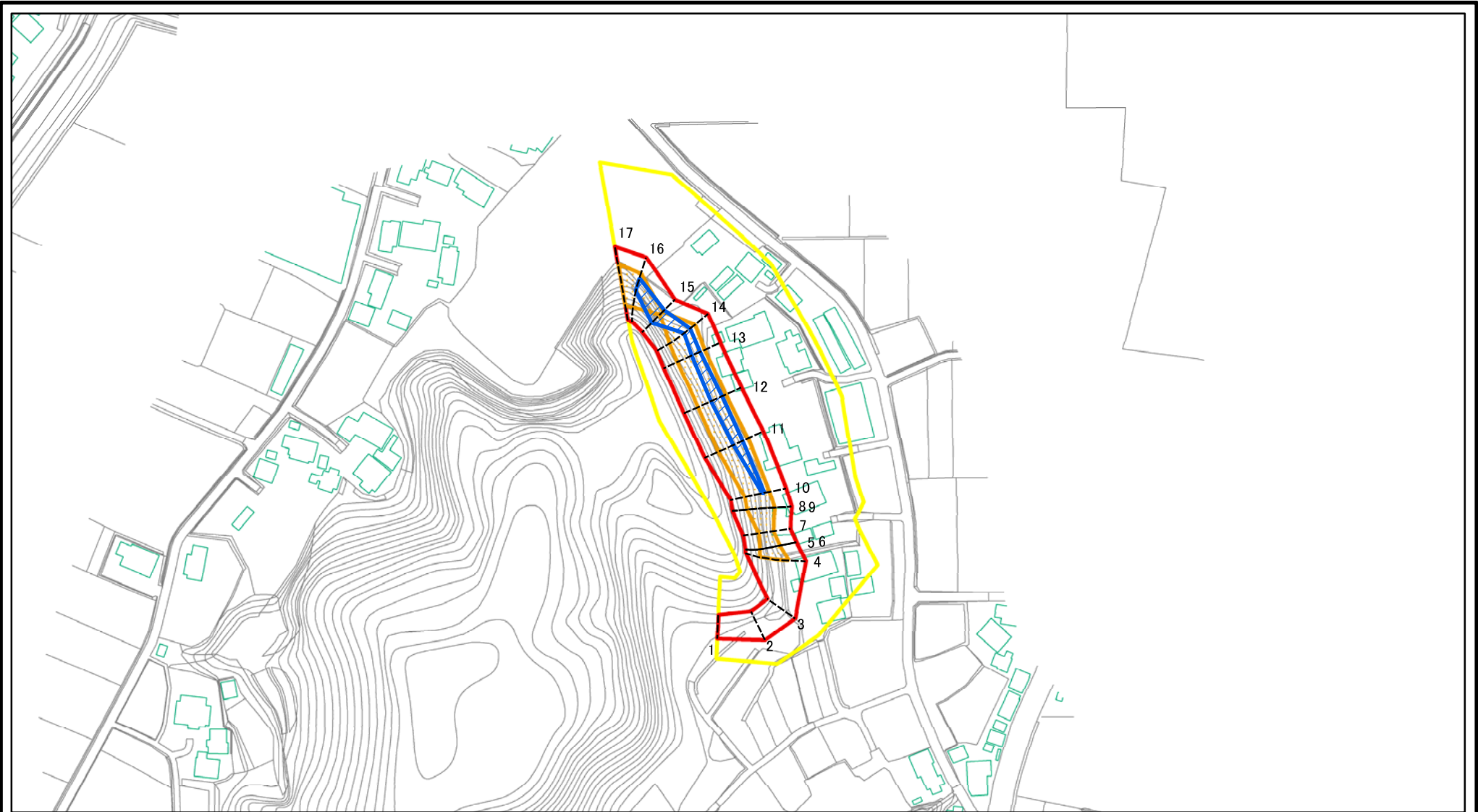
桜井2

所在地

旭市桜井

この地図は、国土地理院長の承認を得て、同院発行の数値地図20000(地図画像)及び数値地図25000(地図画像)を複製したものである。(承認番号 平21業複、第403号)

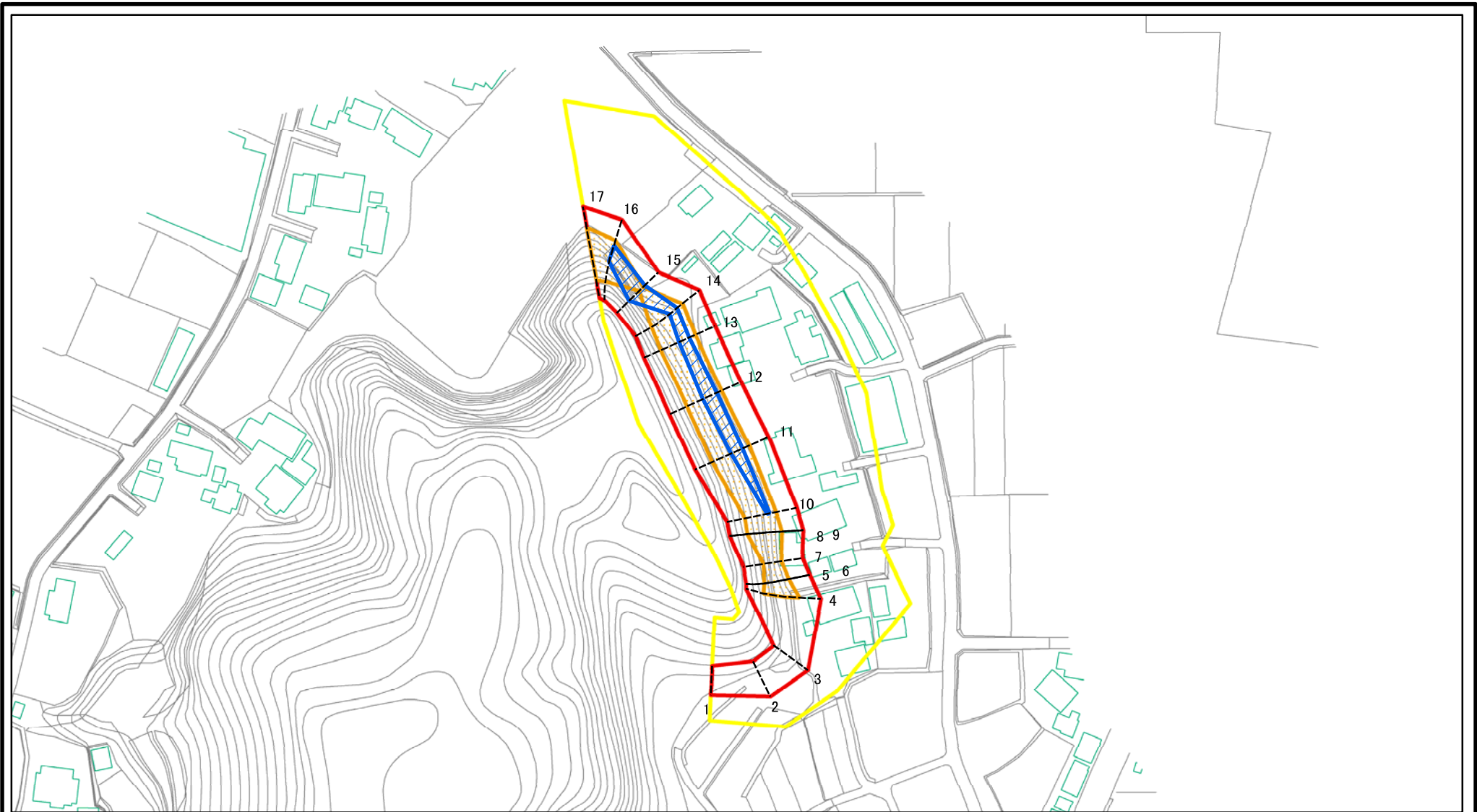
# 土砂災害警戒区域等の指定の告示に係る図書(その2)



図中の数字は横断測線番号を示す

<b>様式-2(急)</b> 土砂災害警戒区域・土砂災害特別警戒区域 区域図(その1)	土砂災害防止法施行令第二条の基準に該当する区域		N 縮尺 1:2,500	自然現象の種類	急傾斜地の崩壊	箇所番号	I-0689
	土砂災害防止法施行令第三条の基準に該当する区域			告示番号	千葉県告示第487号 千葉県告示第488号	箇所名	櫻井2
	それ以外の区域			告示年月日	平成22年6月18日	所在地	旭市櫻井

# 土砂災害警戒区域等の指定の告示に係る図書(その2-1)



図中の数字は横断測線番号を示す

様式-2-1(急)

土砂災害警戒区域・土砂災害特別警戒区域  
区域図(その2)

土砂災害防止法施行令第二条の基準に該当する区域	
土砂災害防止法施行令第三条の基準に該当する区域	
土砂等の(移動)高さが1m以下の場合、土砂等の移動による力が100kN/m <sup>2</sup> を超える区域	
土砂等の堆積の高さが3mを超える区域	
それ以外の区域	



縮尺

1:2,000

自然現象の種類

告示番号

告示年月日

急傾斜地の崩壊

千葉県告示第487号  
千葉県告示第488号

平成22年6月18日

箇所番号

箇所名

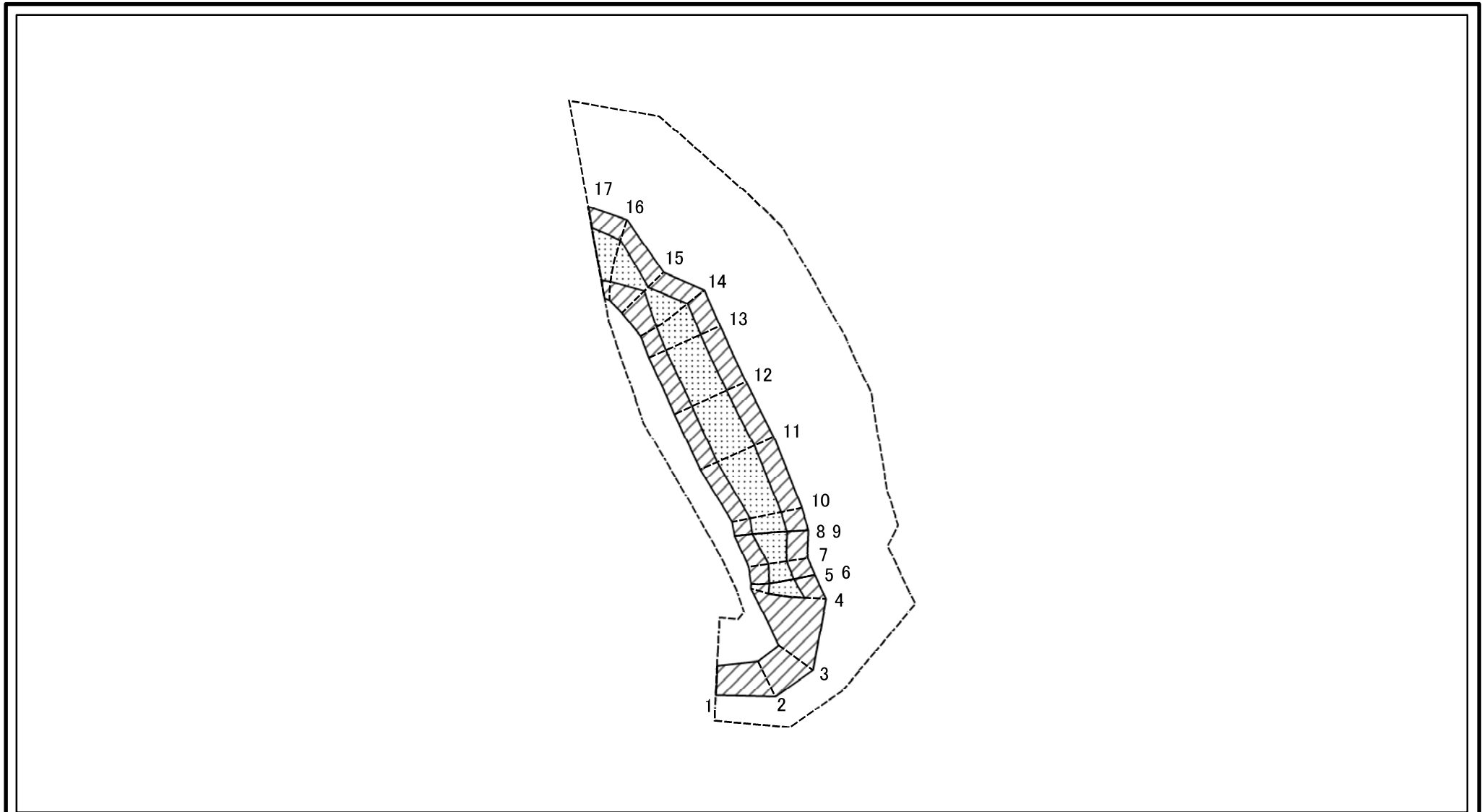
所在地

I-0689

櫻井2

旭市櫻井

# 土砂災害警戒区域等の指定の告示に係る図書(その2-2)



0 25 50 100  
m

図中の数字は横断測線番号を示す

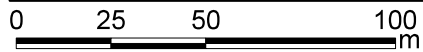
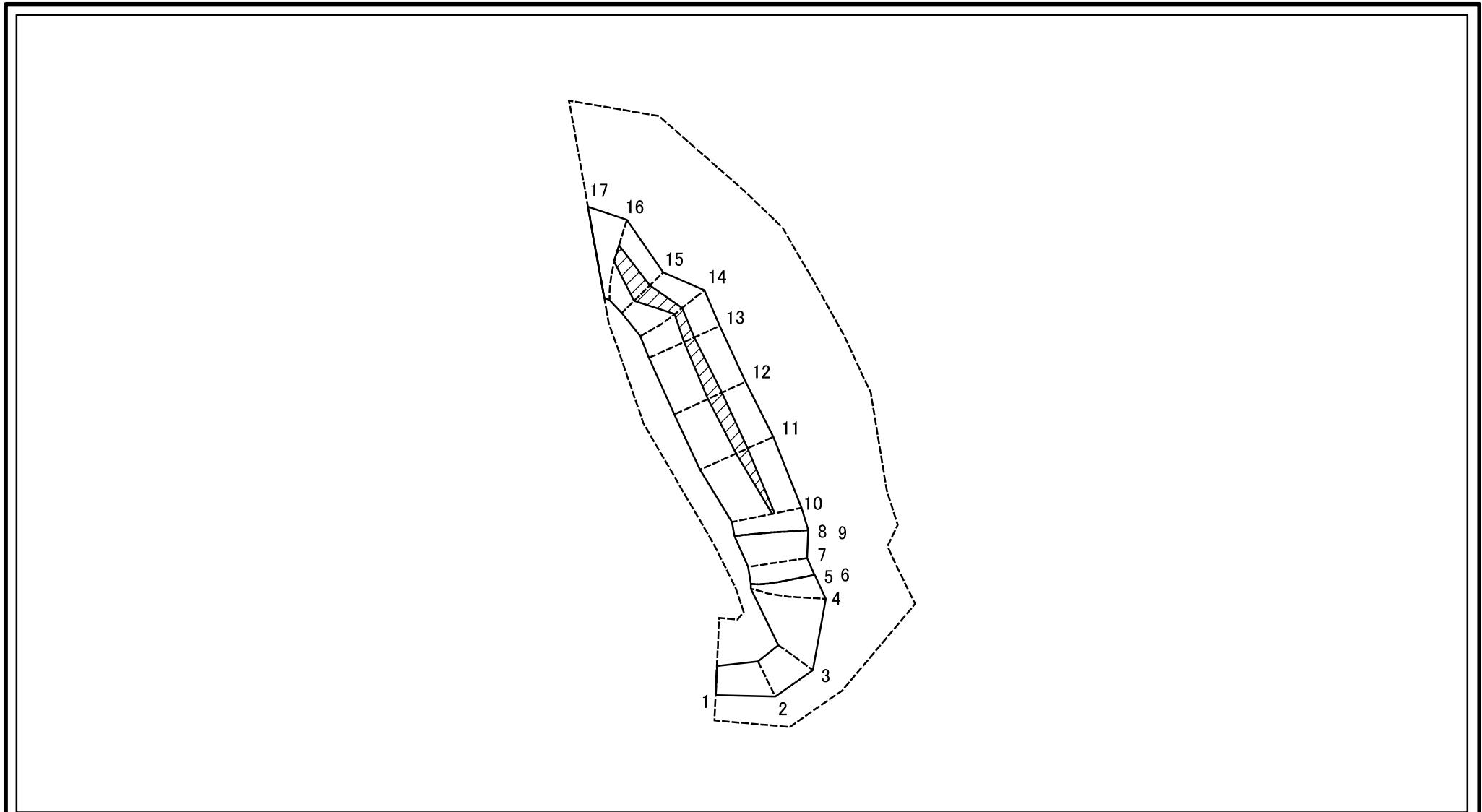
様式-2-2(急)  
土砂災害特別警戒区域の区域区分図  
(急傾斜地の崩壊に伴う土石等の移動により  
建築物の地上部に作用すると想定される力)

土砂災害防止法施行令第二条の基準に該当する区域	
土砂災害防止法施行令第三条の基準に該当する区域	
それ以外の区域	

N  
縮尺  
1:2,000

自然現象の種類	急傾斜地の崩壊	箇所番号	I-0689
告示番号	千葉県告示第487号 千葉県告示第488号	箇所名	櫻井2
告示年月日	平成22年6月18日	所在地	旭市櫻井

# 土砂災害警戒区域等の指定の告示に係る図書(その2-3)



図中の数字は横断測線番号を示す

様式-2-3(急)  
土砂災害特別警戒区域の区域区分図  
(急傾斜地の崩壊に伴う土石等の堆積により  
建築物の地上部に作用すると想定される力)

土砂災害防止法施行令第二条の基準に該当する区域	
土砂災害防止法 施行令第三条の 基準に該当する 区域	
それ以外の区域	

N  
縮尺  
1:2,000

自然現象 の種類	急傾斜地の崩壊	箇所番号	I-0689
告示番号	千葉県告示第487号 千葉県告示第488号	箇所名	櫻井2
告示年月日	平成22年6月18日	所在地	旭市櫻井

# 土砂災害警戒区域等の指定の告示に係る図書(その3)

横断測線の区間	土石等の移動により建築物の地上部に作用すると想定される力				土石等の堆積により建築物の地上部に作用すると想定される力				横断測線の区間	土石等の移動により建築物の地上部に作用すると想定される力				土石等の堆積により建築物の地上部に作用すると想定される力			
	土石等の(移動)高さが1m以下の場合、土石等の移動による力が100kN/m <sup>2</sup> を超える区域		それ以外の区域		土石等の堆積の高さが3mを超える区域		それ以外の区域			土石等の(移動)高さが1m以下の場合、土石等の移動による力が100kN/m <sup>2</sup> を超える区域		それ以外の区域		土石等の堆積の高さが3mを超える区域		それ以外の区域	
	力の大きさのうち最大のもの(kN/m <sup>2</sup> )	土石等の高さ(m)	力の大きさのうち最大のもの(kN/m <sup>2</sup> )	土石等の高さ(m)	力の大きさのうち最大のもの(kN/m <sup>2</sup> )	土石等の高さ(m)	力の大きさのうち最大のもの(kN/m <sup>2</sup> )	土石等の高さ(m)		力の大きさのうち最大のもの(kN/m <sup>2</sup> )	土石等の高さ(m)	力の大きさのうち最大のもの(kN/m <sup>2</sup> )	土石等の高さ(m)	力の大きさのうち最大のもの(kN/m <sup>2</sup> )	土石等の高さ(m)	力の大きさのうち最大のもの(kN/m <sup>2</sup> )	土石等の高さ(m)
1 ~ 2	-	-	95.55	1.00	-	-	8.93	1.67									
2 ~ 3	-	-	96.03	1.00	-	-	11.02	2.06									
3 ~ 4	-	-	100.00	1.00	-	-	15.78	2.95									
4 ~ 5	138.35	1.00	100.00	1.00	-	-	15.78	2.95									
6 ~ 7	128.77	1.00	100.00	1.00	-	-	14.90	2.78									
7 ~ 8	137.06	1.00	100.00	1.00	-	-	14.90	2.78									
9 ~ 10	137.03	1.00	100.00	1.00	-	-	16.05	3.00									
10 ~ 11	141.12	1.00	100.00	1.00	16.44	3.07	16.05	3.00									
11 ~ 12	141.12	1.00	100.00	1.00	18.84	3.52	16.05	3.00									
12 ~ 13	138.81	1.00	100.00	1.00	18.84	3.52	16.05	3.00									
13 ~ 14	140.47	1.00	100.00	1.00	16.59	3.10	16.05	3.00									
14 ~ 15	140.47	1.00	100.00	1.00	21.81	4.08	16.05	3.00									
15 ~ 16	142.15	1.00	100.00	1.00	21.81	4.08	16.05	3.00									
16 ~ 17	147.12	1.00	100.00	1.00	-	-	16.05	3.00									

様式-3(急)  建築物の構造の規制に必要な衝撃に関する事項	自然現象の種類	急傾斜地の崩壊	箇所番号	I-0689
	告示番号	千葉県告示第487号 千葉県告示第488号	箇所名	櫻井2
	告示年月日	平成22年6月18日	所在地	旭市櫻井