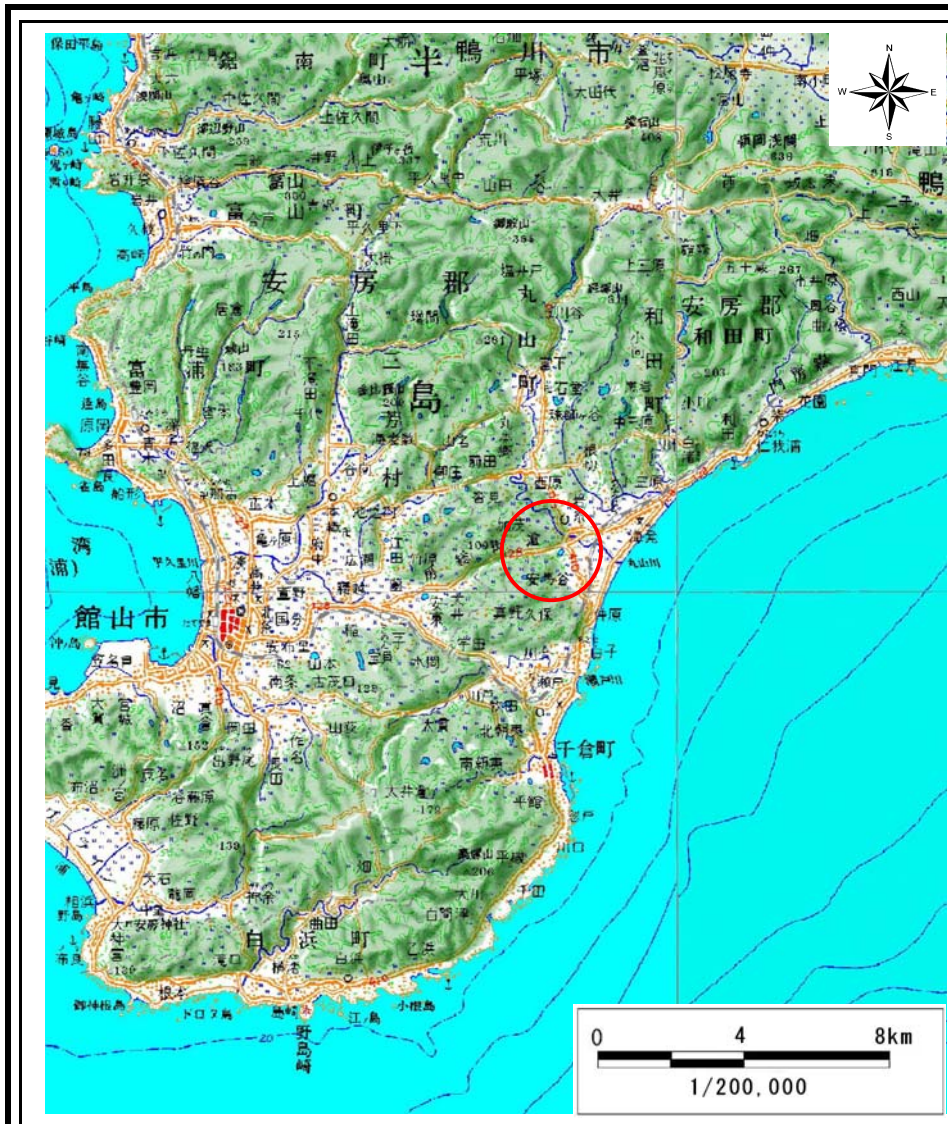
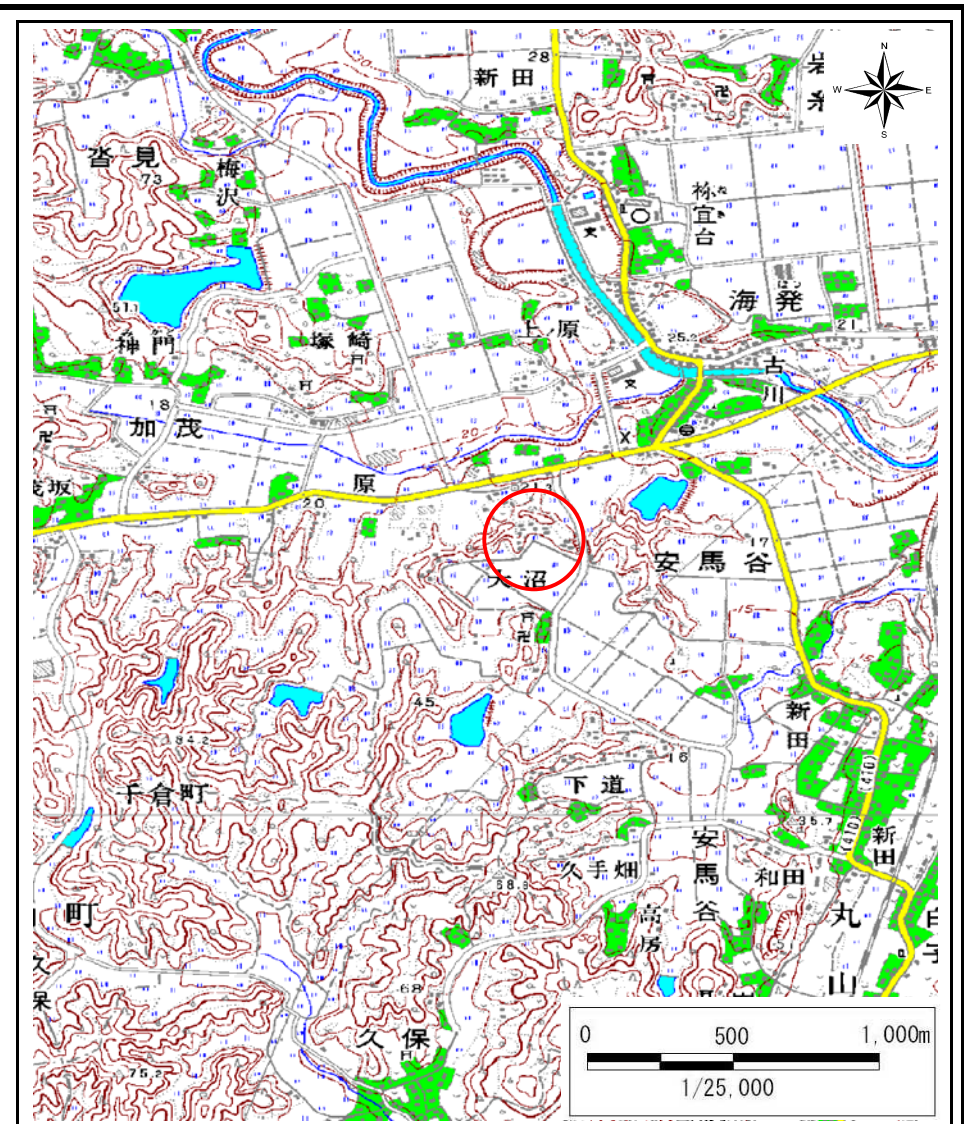


土砂災害警戒区域等の指定の告示に係る図書(その1)



(1/200,000)



(1/25,000)

様式-1(急)
土砂災害警戒区域・土砂災害特別警戒区域
位置図

自然現象の種類

急傾斜地の崩壊

箇所番号

I-1160

箇所名

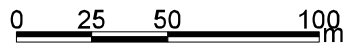
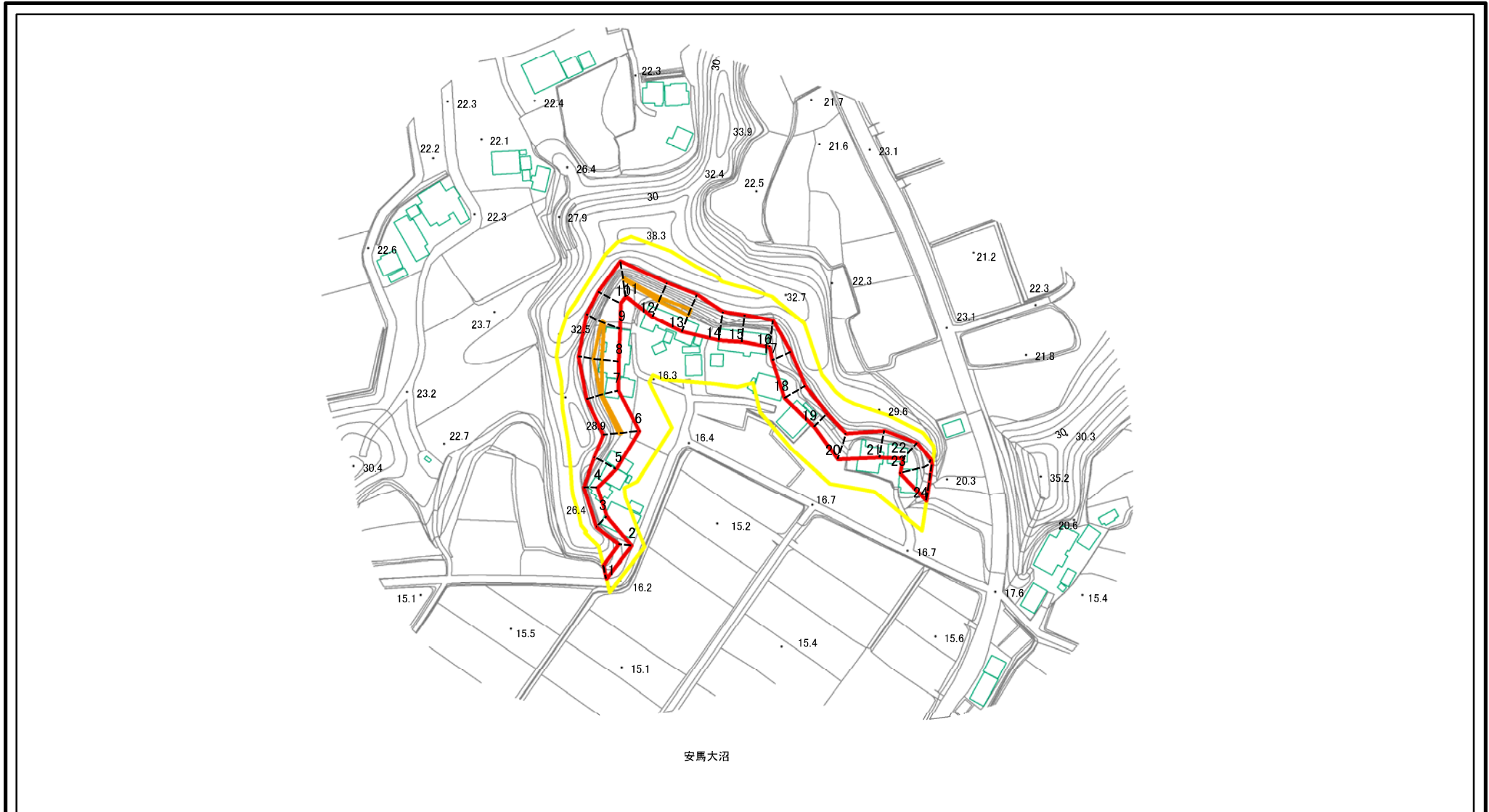
大沼

所在地

千葉県南房総市安馬谷大沼

この地図は、国土地理院長の承認を得て、同院発行の数値地図20000(地図画像)及び数値地図25000(地図画像)を複製したものである。(認証番号 平19総複、第492号)

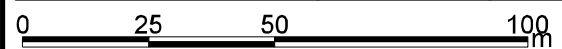
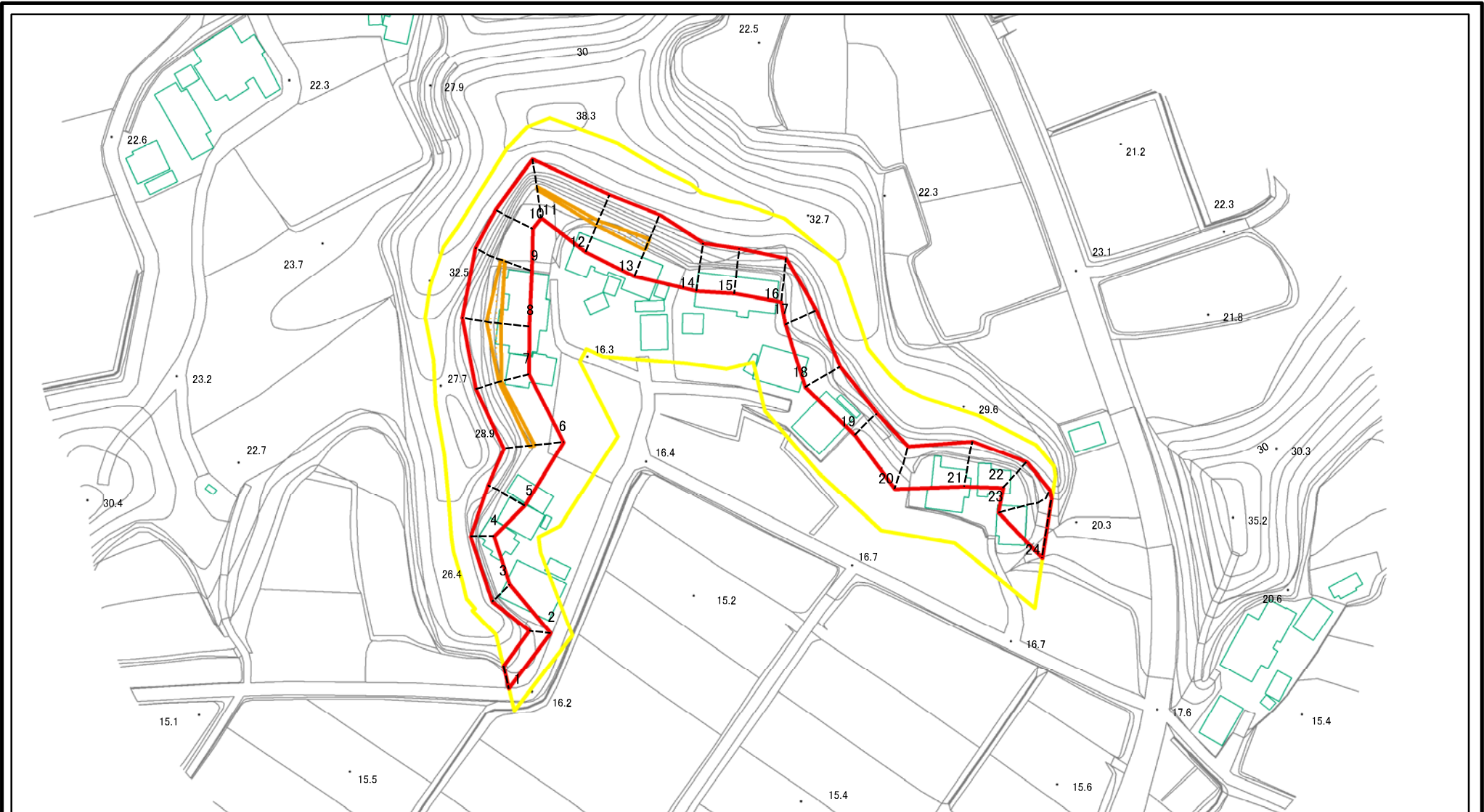
土砂災害警戒区域等の指定の告示に係る図書(その2)



図中の数字は横断測線番号を示す

| | | | | | | | |
|---------------------------------------------------|-------------------------|--|--------------------|---------|--------------------|------|--------------|
| 様式-2(急) 土砂災害警戒区域・土砂災害特別警戒区域 区域図(その1) | 土砂災害防止法施行令第二条の基準に該当する区域 | | N 縮尺 1:2,500 | 自然現象の種類 | 急傾斜地の崩壊 | 箇所番号 | I-1160 |
| | 土砂災害防止法施行令第三条の基準に該当する区域 | | | 告示番号 | 告示第101号 告示第103号 | 箇所名 | 大沼 |
| | それ以外の区域 | | | 告示年月日 | 平成22年3月9日 | 所在地 | 千葉県南房総市安馬谷大沼 |

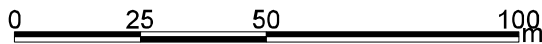
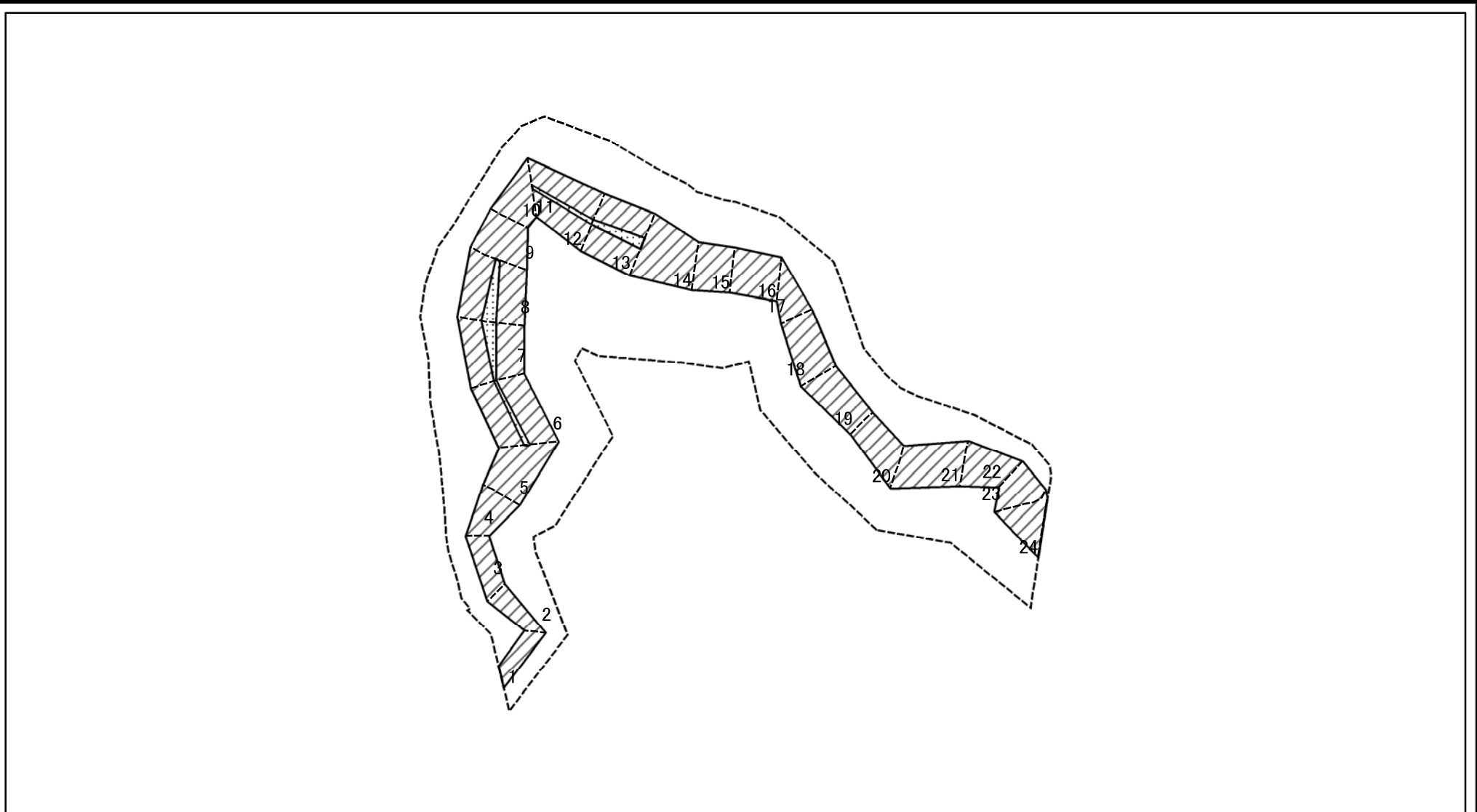
土砂災害警戒区域等の指定の告示に係る図書(その2-1)



図中の数字は横断測線番号を示す

| | | | | | | | |
|-----------------------------------------------------|-------------------------|--|--------------------|---------|--------------------|------|--------------|
| 様式-2-1(急) 土砂災害警戒区域・土砂災害特別警戒区域 区域図(その2) | 土砂災害防止法施行令第二条の基準に該当する区域 | | N 縮尺 1:1,500 | 自然現象の種類 | 急傾斜地の崩壊 | 箇所番号 | I-1160 |
| | 土砂災害防止法施行令第三条の基準に該当する区域 | | | 告示番号 | 告示第101号 告示第103号 | 箇所名 | 大沼 |
| | それ以外の区域 | | | 告示年月日 | 平成22年3月9日 | 所在地 | 千葉県南房総市安馬谷大沼 |

土砂災害警戒区域等の指定の告示に係る図書(その2-2)



図中の数字は横断測線番号を示す

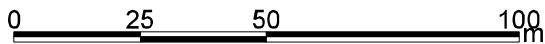
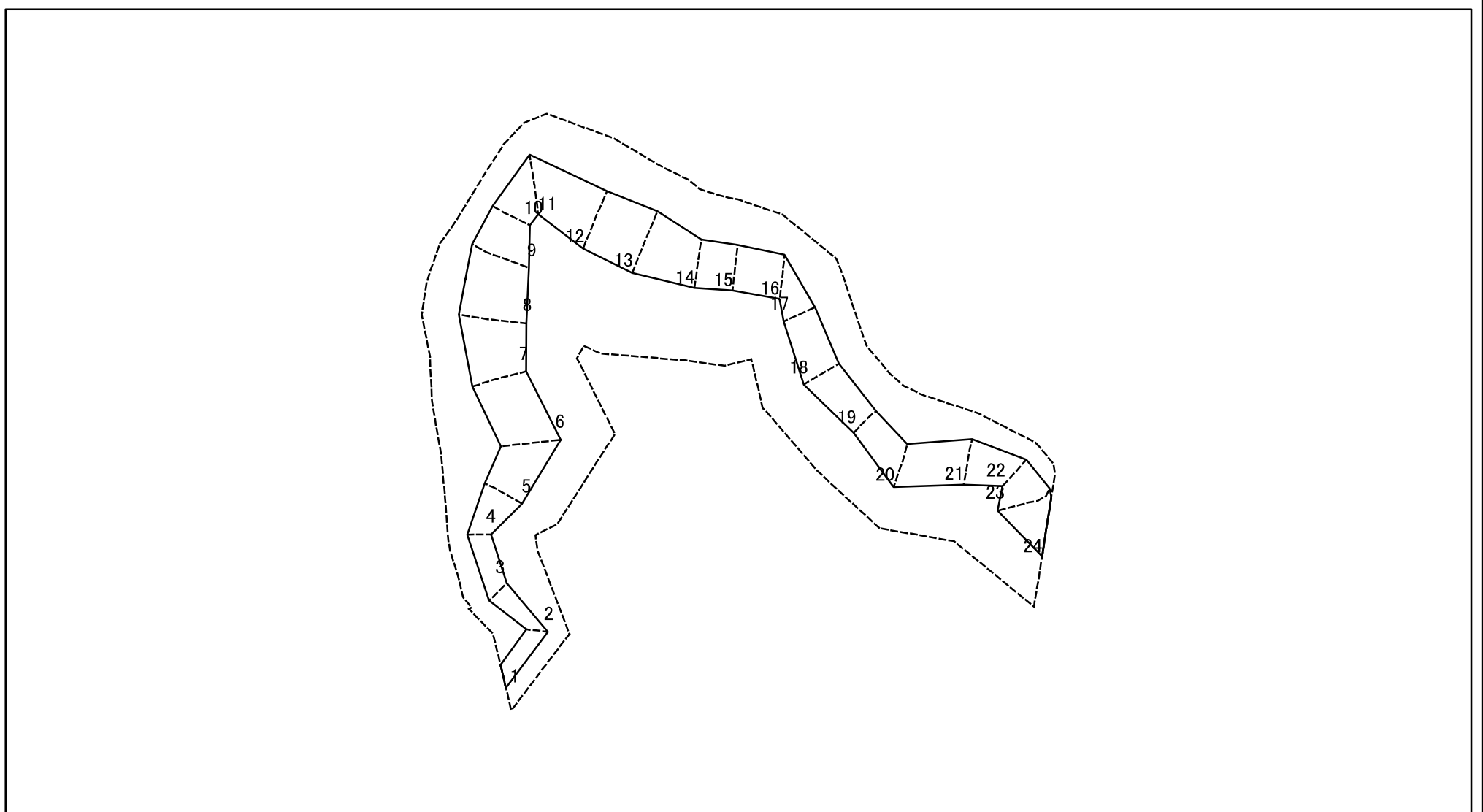
様式-2-2(急)
土砂災害特別警戒区域の区域区分図
(急傾斜地の崩壊に伴う土石等の移動により
建築物の地上部に作用すると想定される力)

| | |
|-------------------------|--|
| 土砂災害防止法施行令第二条の基準に該当する区域 | |
| 土砂災害防止法施行令第三条の基準に該当する区域 | |
| それ以外の区域 | |

| | |
|---------|----|
| N | 縮尺 |
| 1:1,500 | |

| | | | |
|---------|--------------------|------|--------------|
| 自然現象の種類 | 急傾斜地の崩壊 | 箇所番号 | I-1160 |
| 告示番号 | 告示第101号 告示第103号 | 箇所名 | 大沼 |
| 告示年月日 | 平成22年3月9日 | 所在地 | 千葉県南房総市安馬谷大沼 |

土砂災害警戒区域等の指定の告示に係る図書(その2-3)



図中の数字は横断測線番号を示す

様式-2-3(急)
土砂災害特別警戒区域の区域区分図
(急傾斜地の崩壊に伴う土石等の堆積により
建築物の地上部に作用すると想定される力)

| | |
|-------------------------|--|
| 土砂災害防止法施行令第二条の基準に該当する区域 | |
| 土砂災害防止法施行令第三条の基準に該当する区域 | |
| それ以外の区域 | |

N
縮尺
1:1,500

| | | | |
|---------|--------------------|------|--------------|
| 自然現象の種類 | 急傾斜地の崩壊 | 箇所番号 | I-1160 |
| 告示番号 | 告示第101号 告示第103号 | 箇所名 | 大沼 |
| 告示年月日 | 平成22年3月9日 | 所在地 | 千葉県南房総市安馬谷大沼 |

土砂災害警戒区域等の指定の告示に係る図書(その3)

| 横断測線の区間 | 土石等の移動により建築物の地上部に作用すると想定される力 | | | | 土石等の堆積により建築物の地上部に作用すると想定される力 | | | | 横断測線の区間 | 土石等の移動により建築物の地上部に作用すると想定される力 | | | | 土石等の堆積により建築物の地上部に作用すると想定される力 | | | |
|---------|-----------------------------------------------------------|---------------|---------------------------------------|---------------|---------------------------------------|---------------|---------------------------------------|---------------|---------|-----------------------------------------------------------|---------------|---------------------------------------|---------------|---------------------------------------|---------------|---------------------------------------|---------------|
| | 土石等の(移動)高さが1m以下の場合、土石等の移動による力が100kN/m ² を超える区域 | | それ以外の区域 | | 土石等の堆積の高さが3mを超える区域 | | それ以外の区域 | | | 土石等の(移動)高さが1m以下の場合、土石等の移動による力が100kN/m ² を超える区域 | | それ以外の区域 | | 土石等の堆積の高さが3mを超える区域 | | それ以外の区域 | |
| | 力の大きさのうち最大のもの (kN/m ²) | 土石等の高さ (m) | 力の大きさのうち最大のもの (kN/m ²) | 土石等の高さ (m) | 力の大きさのうち最大のもの (kN/m ²) | 土石等の高さ (m) | 力の大きさのうち最大のもの (kN/m ²) | 土石等の高さ (m) | | 力の大きさのうち最大のもの (kN/m ²) | 土石等の高さ (m) | 力の大きさのうち最大のもの (kN/m ²) | 土石等の高さ (m) | 力の大きさのうち最大のもの (kN/m ²) | 土石等の高さ (m) | 力の大きさのうち最大のもの (kN/m ²) | 土石等の高さ (m) |
| I-1160 | | | | | | | | | | ～ | | | | | | | |
| 1～2 | - | - | 64.24 | 1.00 | - | - | 9.57 | 1.69 | | ～ | | | | | | | |
| 2～3 | - | - | 64.24 | 1.00 | - | - | 12.97 | 2.30 | | ～ | | | | | | | |
| 3～4 | - | - | 56.51 | 1.00 | - | - | 13.18 | 2.33 | | ～ | | | | | | | |
| 4～5 | - | - | 88.56 | 1.00 | - | - | 13.18 | 2.33 | | ～ | | | | | | | |
| 5～6 | - | - | 100.00 | 1.00 | - | - | 12.57 | 2.23 | | ～ | | | | | | | |
| 6～7 | 105.36 | 1.00 | 100.00 | 1.00 | - | - | 13.06 | 2.31 | | ～ | | | | | | | |
| 7～8 | 113.48 | 1.00 | 100.00 | 1.00 | - | - | 13.06 | 2.31 | | ～ | | | | | | | |
| 8～9 | 113.48 | 1.00 | 100.00 | 1.00 | - | - | 16.10 | 2.85 | | ～ | | | | | | | |
| 9～10 | - | - | 100.00 | 1.00 | - | - | 16.95 | 3.00 | | ～ | | | | | | | |
| 10～11 | - | - | 100.00 | 1.00 | - | - | 16.95 | 3.00 | | ～ | | | | | | | |
| 11～12 | 104.99 | 1.00 | 100.00 | 1.00 | - | - | 16.20 | 2.87 | | ～ | | | | | | | |
| 12～13 | 111.42 | 1.00 | 100.00 | 1.00 | - | - | 16.20 | 2.87 | | ～ | | | | | | | |
| 13～14 | - | - | 100.00 | 1.00 | - | - | 15.66 | 2.77 | | ～ | | | | | | | |
| 14～15 | - | - | 88.95 | 1.00 | - | - | 16.23 | 2.87 | | ～ | | | | | | | |
| 15～16 | - | - | 87.72 | 1.00 | - | - | 16.23 | 2.87 | | ～ | | | | | | | |
| 16～17 | - | - | 87.72 | 1.00 | - | - | 14.82 | 2.62 | | ～ | | | | | | | |
| 17～18 | - | - | 84.88 | 1.00 | - | - | 11.43 | 2.02 | | ～ | | | | | | | |
| 18～19 | - | - | 84.88 | 1.00 | - | - | 12.81 | 2.27 | | ～ | | | | | | | |
| 19～20 | - | - | 91.55 | 1.00 | - | - | 12.81 | 2.27 | | ～ | | | | | | | |
| 20～21 | - | - | 91.55 | 1.00 | - | - | 14.78 | 2.62 | | ～ | | | | | | | |
| 21～22 | - | - | 89.92 | 1.00 | - | - | 16.83 | 2.98 | | ～ | | | | | | | |
| 22～23 | - | - | 100.00 | 1.00 | - | - | 16.83 | 2.98 | | ～ | | | | | | | |
| 23～24 | - | - | 100.00 | 1.00 | - | - | 12.75 | 2.26 | | ～ | | | | | | | |
| ～ | | | | | | | | | | ～ | | | | | | | |
| ～ | | | | | | | | | | ～ | | | | | | | |

| | | | | |
|-------------------------------|---------|--------------------|------|--------------|
| 様式-3(急)・建築物の構造の規制に必要な衝撃に関する事項 | 自然現象の種類 | 急傾斜地の崩壊 | 箇所番号 | I-1160 |
| | 告示番号 | 告示第101号 告示第103号 | 箇所名 | 大沼 |
| | 告示年月日 | 平成22年3月9日 | 所在地 | 千葉県南房総市安馬谷大沼 |