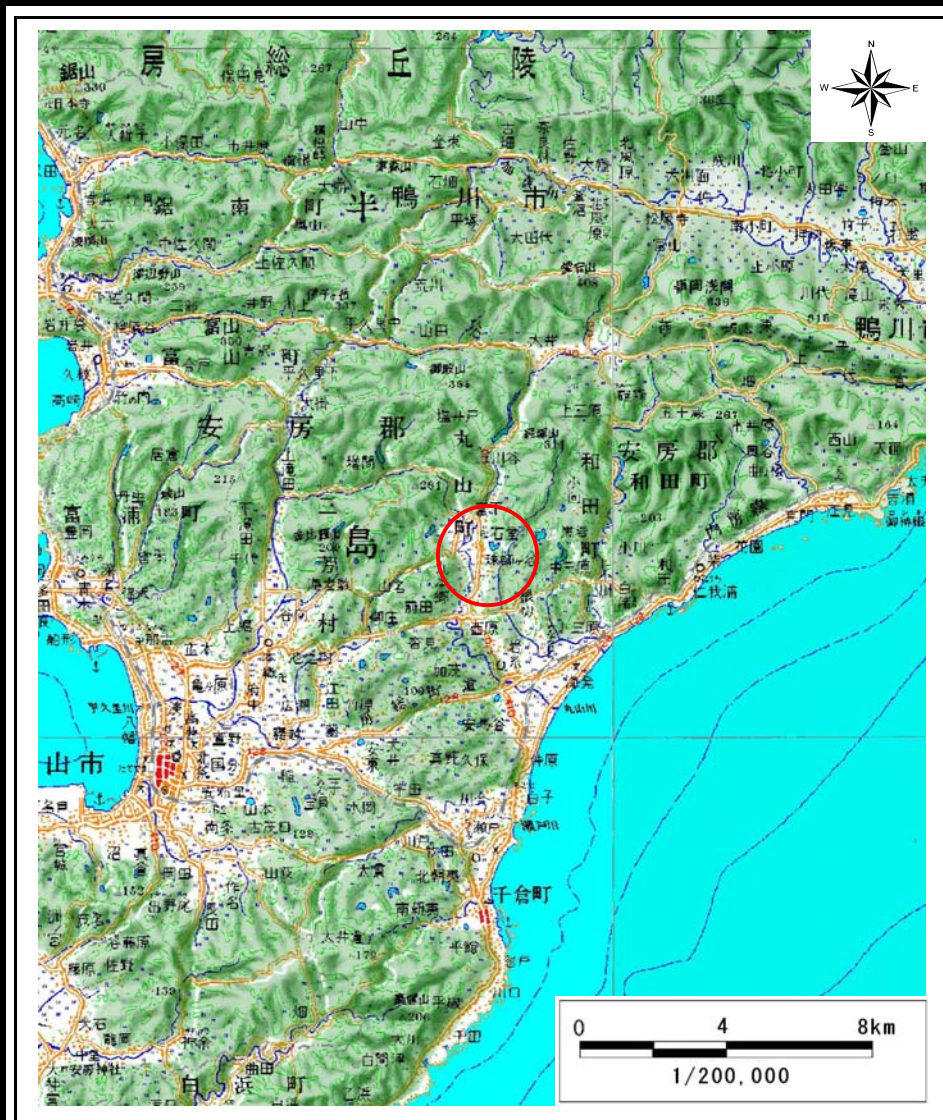
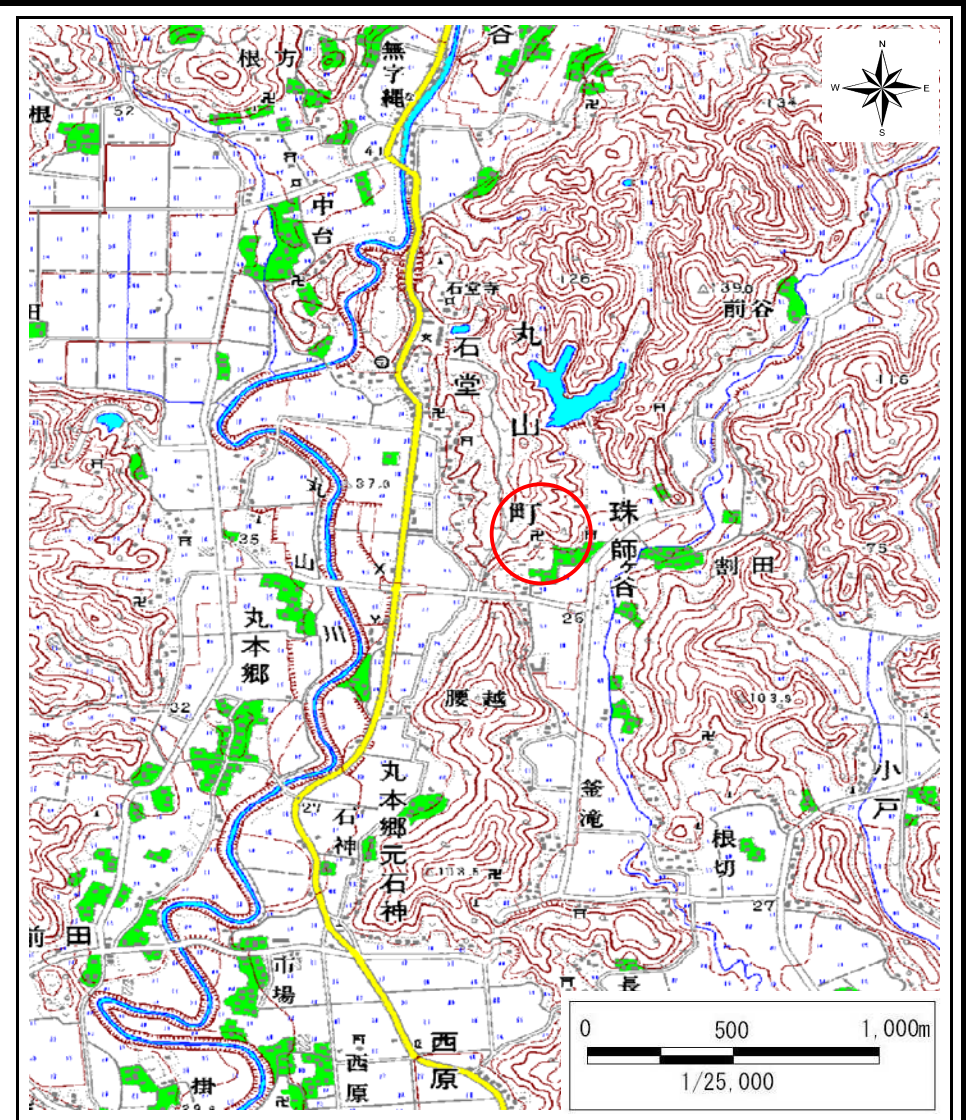


土砂災害警戒区域等の指定の告示に係る図書(その1)



(1/200,000)



(1/25,000)

様式-1(急)
土砂災害警戒区域・土砂災害特別警戒区域
位置図

自然現象の種類

箇所番号

箇所名

所在地

急傾斜地の崩壊

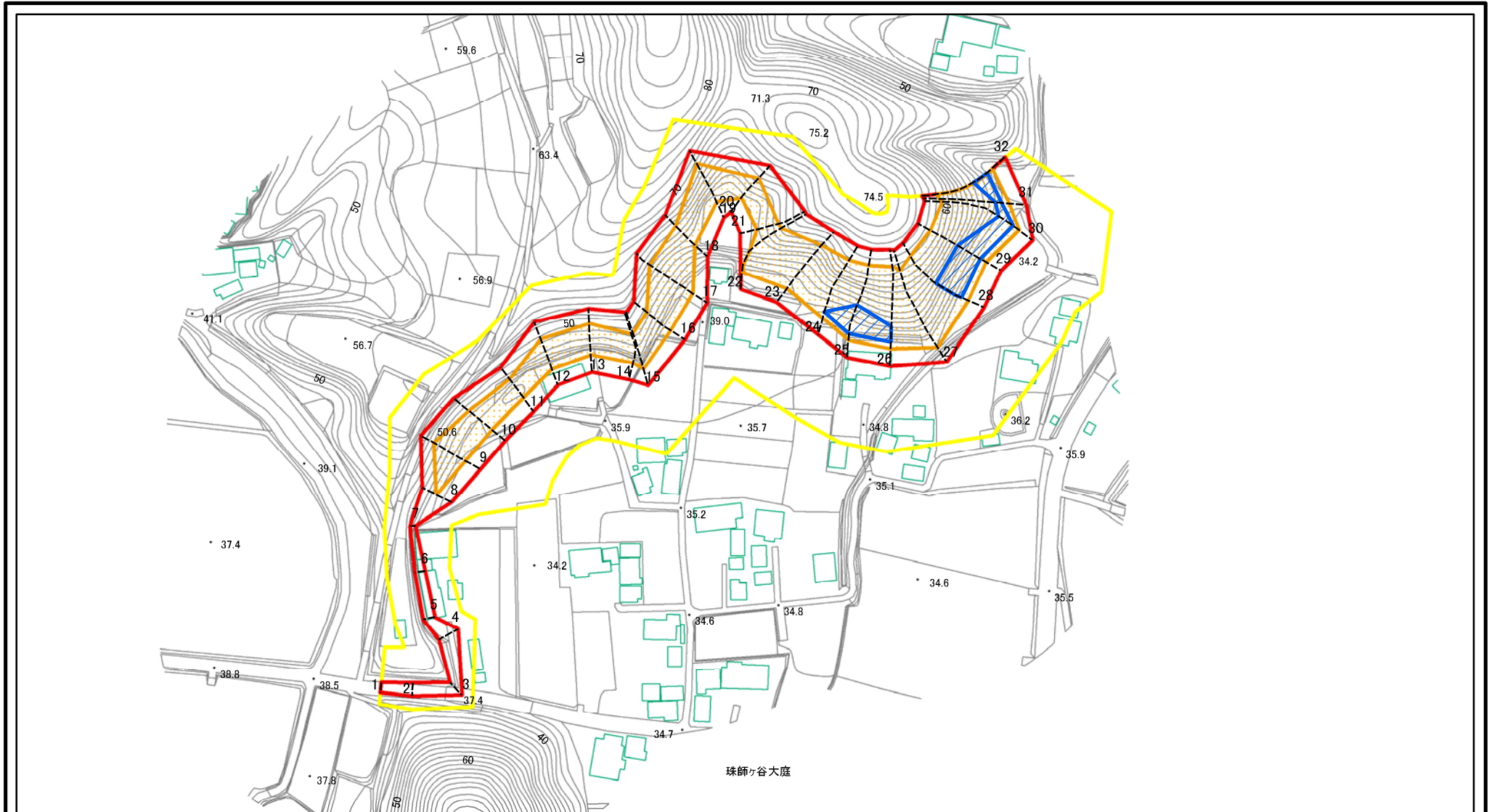
I-1161

大庭

千葉県南房総市珠師ヶ谷大庭

この地図は、国土地理院長の承認を得て、同院発行の数値地図20000(地図画像)及び数値地図25000(地図画像)を複製したものである。(認証番号 平19総複、第492号)

土砂災害警戒区域等の指定の告示に係る図書(その2)



0 25 50 100
m

図中の数字は横断測線番号を示す

様式-2(急)

土砂災害警戒区域・土砂災害特別警戒区域
区域図(その1)

土砂災害防止法施行令第二条の基準に該当する区域

土砂災害防止法
施行令第三条の
基準に該当する
区域



縮尺

1:2,500

自然現象
の種類

告示番号

告示年月日

急傾斜地の崩壊

告示第101号
告示第103号

平成22年3月9日

箇所番号

箇所名

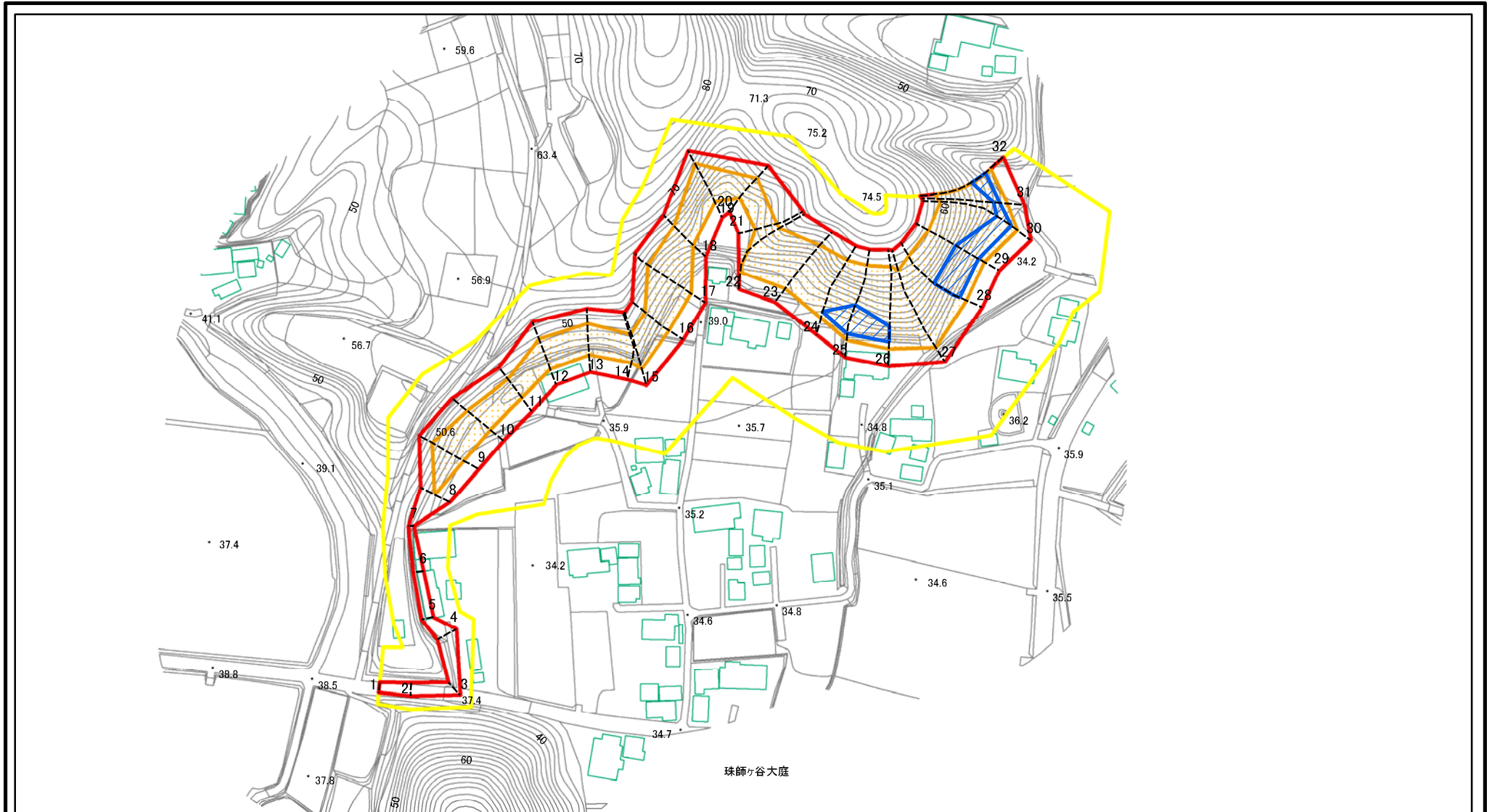
所在地

I-1161

大庭

千葉県南房総市珠師ヶ谷大庭

土砂災害警戒区域等の指定の告示に係る図書(その2-1)



0 25 50 100
m

図中の数字は横断測線番号を示す

様式-2-1(急)

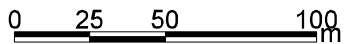
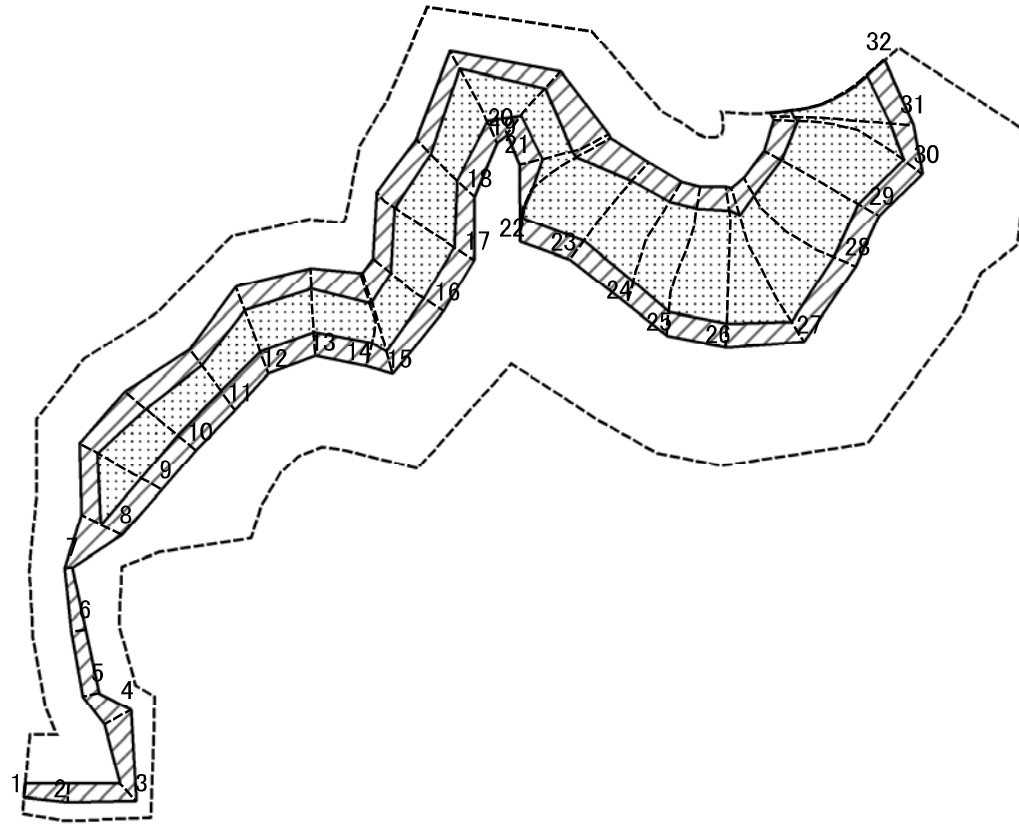
土砂災害警戒区域・土砂災害特別警戒区域
区域図(その2)

土砂災害防止法施行令第二条の基準に該当する区域	
土砂災害防止法施行令第三条の基準に該当する区域	
それ以外の区域	

N
縮尺
1:2,500

自然現象の種類	急傾斜地の崩壊	箇所番号	I-1161
告示番号	告示第101号 告示第103号	箇所名	大庭
告示年月日	平成22年3月9日	所在地	千葉県南房総市珠師ヶ谷大庭

土砂災害警戒区域等の指定の告示に係る図書(その2-2)



図中の数字は横断測線番号を示す

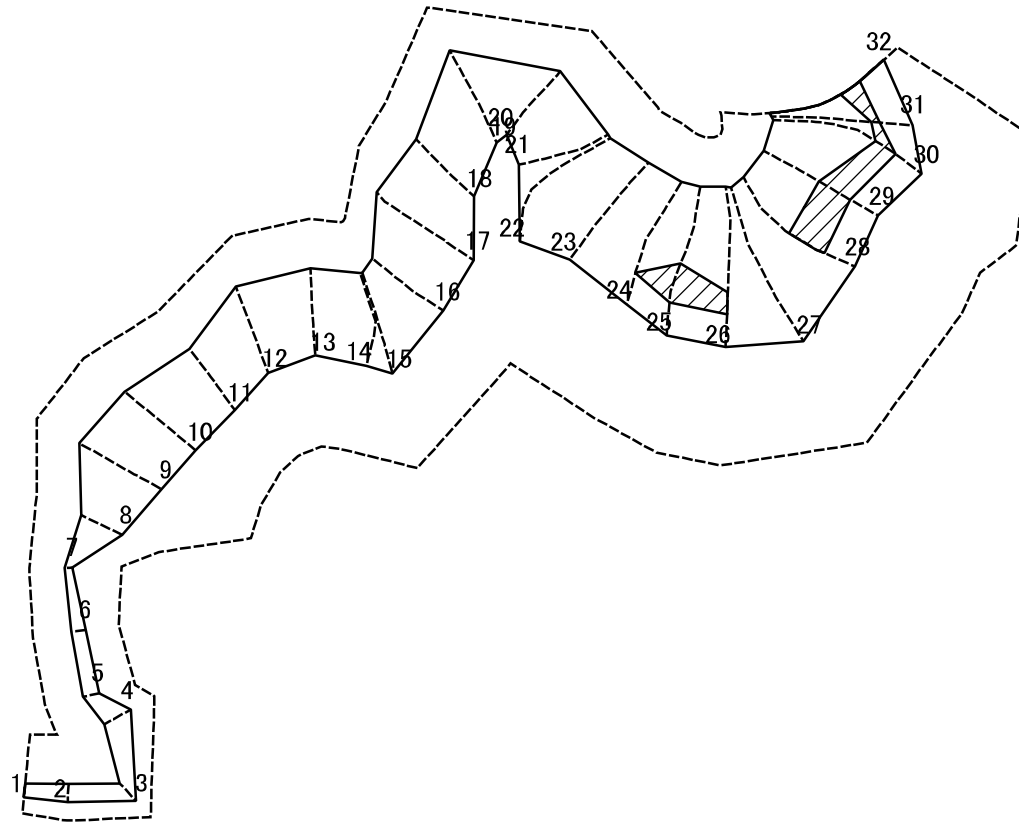
様式-2-2(急)
土砂災害特別警戒区域の区域区分図
(急傾斜地の崩壊に伴う土石等の移動により
建築物の地上部に作用すると想定される力)

土砂災害防止法施行令第二条の基準に該当する区域		
土砂災害防止法 施行令第三条の 基準に該当する 区域	土石等の(移動)高さが1m以下の場合、 土石等の移動による力が100kN/m ² を超える区域	
	それ以外の区域	

N
縮尺
1:2,500

自然現象 の種類	急傾斜地の崩壊	箇所番号	I-1161
告示番号	告示第101号 告示第103号	箇所名	大庭
告示年月日	平成22年3月9日	所在地	千葉県南房総市珠師ヶ谷大庭

土砂災害警戒区域等の指定の告示に係る図書(その2-3)



0 25 50 100
m

図中の数字は横断測線番号を示す

様式-2-3(急)
土砂災害特別警戒区域の区域区分図
(急傾斜地の崩壊に伴う土石等の堆積により
建築物の地上部に作用すると想定される力)

土砂災害防止法施行令第二条の基準に該当する区域	
土砂災害防止法施行令第三条の基準に該当する区域	
それ以外の区域	

N
縮尺
1:2,500

自然現象の種類	急傾斜地の崩壊	箇所番号	I-1161
告示番号	告示第101号 告示第103号	箇所名	大庭
告示年月日	平成22年3月9日	所在地	千葉県南房総市珠師ヶ谷大庭

土砂災害警戒区域等の指定の告示に係る図書(その3)

横断測線の区間	土石等の移動により建築物の地上部に作用すると想定される力				土石等の堆積により建築物の地上部に作用すると想定される力				横断測線の区間	土石等の移動により建築物の地上部に作用すると想定される力				土石等の堆積により建築物の地上部に作用すると想定される力			
	土石等の(移動)高さが1m以下の場合、土石等の移動による力が100kN/m ² を超える区域		それ以外の区域		土石等の堆積の高さが3mを超える区域		それ以外の区域			土石等の(移動)高さが1m以下の場合、土石等の移動による力が100kN/m ² を超える区域		それ以外の区域		土石等の堆積の高さが3mを超える区域		それ以外の区域	
	力の大きさのうち最大のもの(kN/m ²)	土石等の高さ(m)	力の大きさのうち最大のもの(kN/m ²)	土石等の高さ(m)	力の大きさのうち最大のもの(kN/m ²)	土石等の高さ(m)	力の大きさのうち最大のもの(kN/m ²)	土石等の高さ(m)		力の大きさのうち最大のもの(kN/m ²)	土石等の高さ(m)	力の大きさのうち最大のもの(kN/m ²)	土石等の高さ(m)	力の大きさのうち最大のもの(kN/m ²)	土石等の高さ(m)	力の大きさのうち最大のもの(kN/m ²)	土石等の高さ(m)
I-1161																	
1 ~ 2	-	-	65.00	1.00	-	-	10.10	1.79	26 ~ 27	151.50	1.00	100.00	1.00	-	-	16.95	3.00
2 ~ 3	-	-	72.22	1.00	-	-	9.92	1.76	27 ~ 28	158.50	1.00	100.00	1.00	-	-	16.95	3.00
3 ~ 4	-	-	82.14	1.00	-	-	9.94	1.76	28 ~ 29	158.50	1.00	100.00	1.00	19.54	3.46	16.95	3.00
4 ~ 5	-	-	82.14	1.00	-	-	13.70	2.42	29 ~ 30	158.25	1.00	100.00	1.00	19.54	3.46	16.95	3.00
5 ~ 6	-	-	46.77	1.00	-	-	13.70	2.42	30 ~ 31	152.54	1.00	100.00	1.00	17.69	3.13	16.95	3.00
6 ~ 7	-	-	43.63	1.00	-	-	16.95	3.00	31 ~ 32	154.43	1.00	100.00	1.00	18.29	3.24	16.95	3.00
7 ~ 8	-	-	100.00	1.00	-	-	16.95	3.00	~								
8 ~ 9	141.08	1.00	100.00	1.00	-	-	15.63	2.77	~								
9 ~ 10	141.08	1.00	100.00	1.00	-	-	15.63	2.77	~								
10 ~ 11	130.33	1.00	100.00	1.00	-	-	13.67	2.42	~								
11 ~ 12	131.08	1.00	100.00	1.00	-	-	13.67	2.42	~								
12 ~ 13	137.09	1.00	100.00	1.00	-	-	15.66	2.77	~								
13 ~ 14	137.09	1.00	100.00	1.00	-	-	15.66	2.77	~								
14 ~ 15	127.11	1.00	100.00	1.00	-	-	14.04	2.49	~								
15 ~ 16	133.26	1.00	100.00	1.00	-	-	14.04	2.49	~								
16 ~ 17	142.98	1.00	100.00	1.00	-	-	16.50	2.92	~								
17 ~ 18	142.98	1.00	100.00	1.00	-	-	16.50	2.92	~								
18 ~ 19	146.21	1.00	100.00	1.00	-	-	15.81	2.80	~								
19 ~ 20	146.21	1.00	100.00	1.00	-	-	15.81	2.80	~								
20 ~ 21	129.49	1.00	100.00	1.00	-	-	12.98	2.30	~								
21 ~ 22	127.11	1.00	100.00	1.00	-	-	15.10	2.67	~								
22 ~ 23	143.10	1.00	100.00	1.00	-	-	16.37	2.90	~								
23 ~ 24	149.84	1.00	100.00	1.00	-	-	16.95	3.00	~								
24 ~ 25	155.36	1.00	100.00	1.00	17.79	3.15	16.95	3.00	~								
25 ~ 26	155.36	1.00	100.00	1.00	17.79	3.15	16.95	3.00	~								

様式-3(急)・建築物の構造の規制に必要な衝撃に関する事項	自然現象の種類	急傾斜地の崩壊	箇所番号	I-1161
	告示番号	告示第101号 告示第103号	箇所名	大庭
	告示年月日	平成22年3月9日	所在地	千葉県南房総市珠師ヶ谷大庭