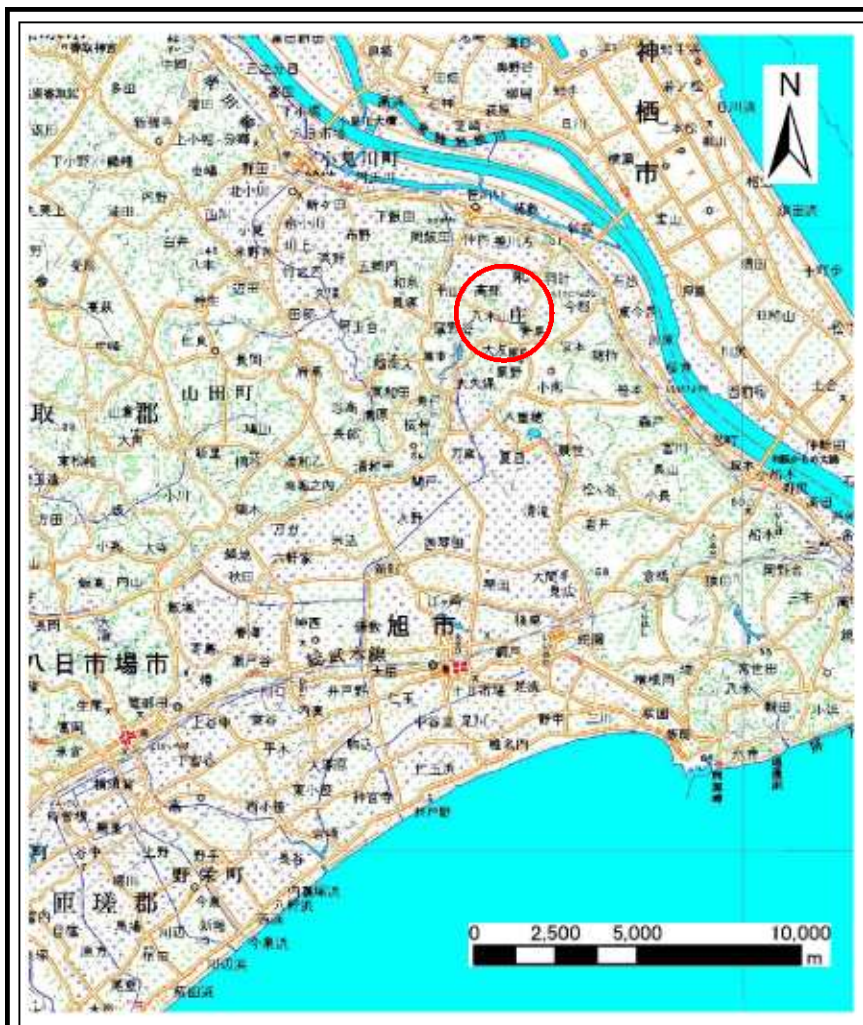
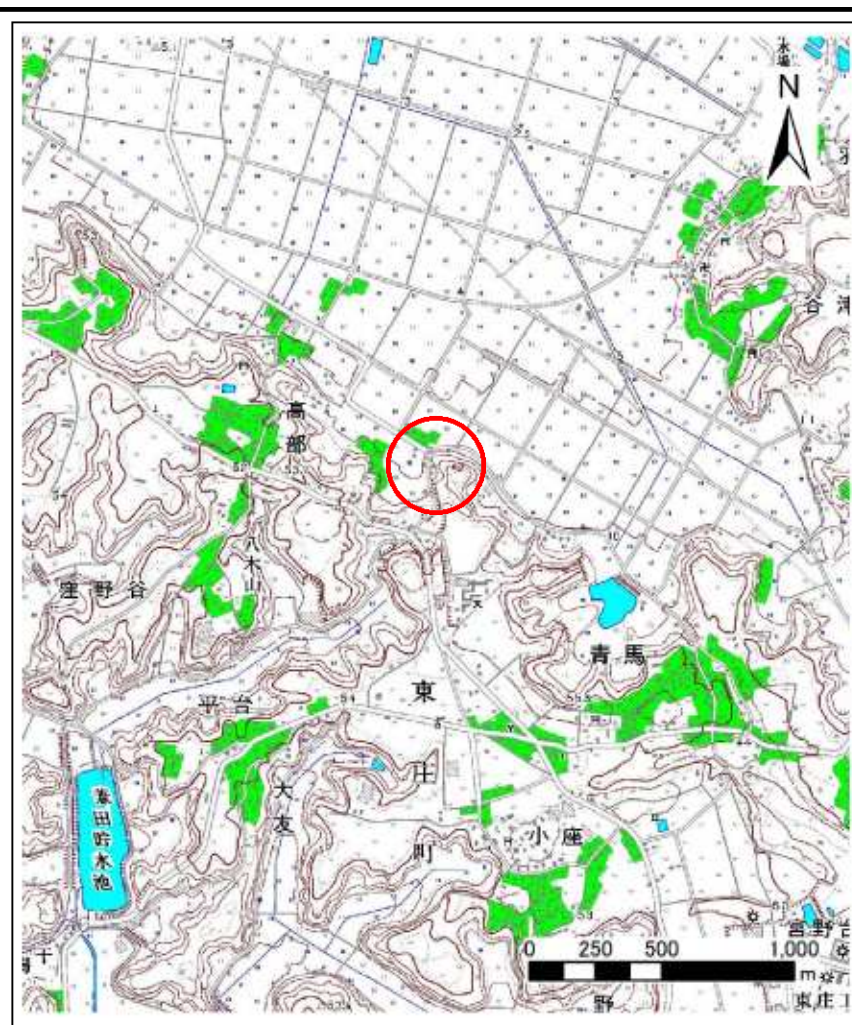


## 土砂災害警戒区域等の指定の公示に係る図書(その1)



(1/200,000)



(1/25,000)

様式-1(急)

土砂災害警戒区域・土砂災害特別警戒区域  
位置図

自然現象の種類

箇所番号

箇所名

所在地

急傾斜地の崩壊

I-1523

青馬1

香取郡東庄町青馬

この地図は、国土地理院の承認を得て、同院発行の20万分の1・2万5千分の1の地形図を複製したものである。(承認番号 平19総複 第984号)

# 土砂災害警戒区域等の指定の公示に係る図書(その2)

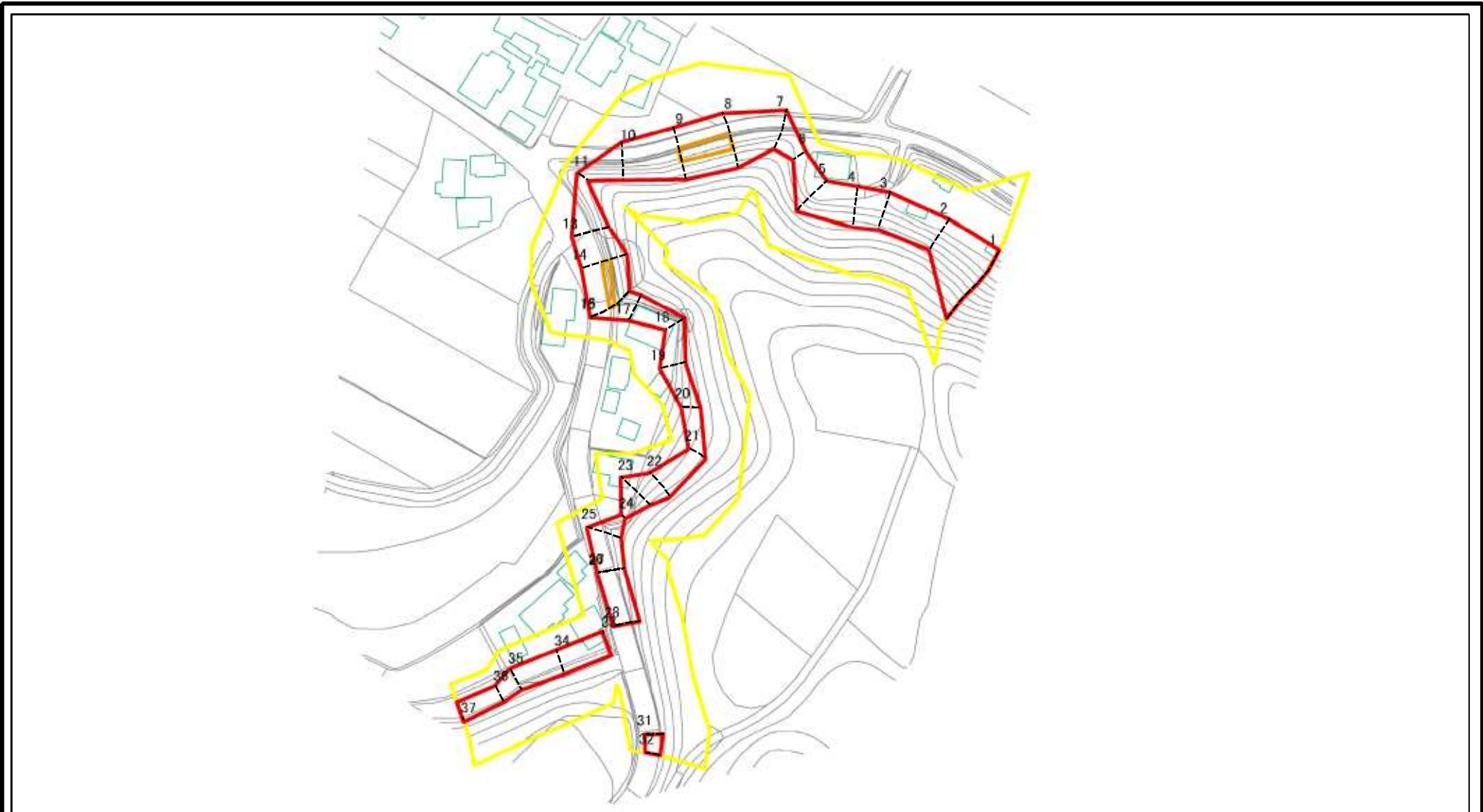


0 25 50 100  
m

図中の数字は横断測線番号を示す

様式-2(急) 土砂災害警戒区域・土砂災害特別警戒区域 区域図(その1)	土砂災害防止法施行令第2条の基準に該当する区域		N 縮尺 1:2,500	自然現象の種類	急傾斜地の崩壊	箇所番号	I-1523
	土砂災害防止法施行令第3条の基準に該当する区域			告示番号	千第448号・千第449号	箇所名	青馬1
	それ以外の区域		告示年月日	平成20年4月22日	所在地	香取郡東庄町青馬	

# 土砂災害警戒区域等の指定の公示に係る図書(その2-1)

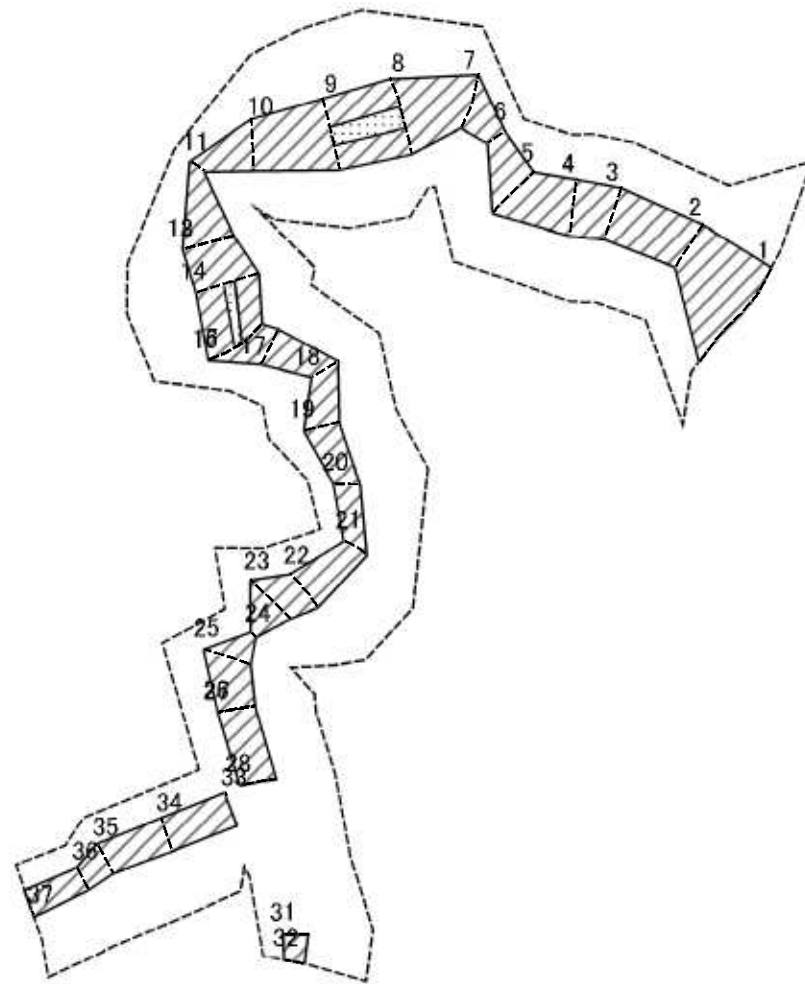


0 25 50 100 m

図中の数字は横断測線番号を示す

様式-2-1(急) 土砂災害警戒区域・土砂災害特別警戒区域 区域図(その2)	土砂災害防止法施行令第二条の基準に該当する区域		N 縮尺 1:2,000	自然現象の種類	急傾斜地の崩壊	箇所番号	I-1523
	土砂災害防止法施行令第三条の基準に該当する区域			告示番号	千第448号・千第449号	箇所名	青馬I
	それ以外の区域			告示年月日	平成20年4月22日	所在地	香取郡東庄町青馬

# 土砂災害警戒区域等の指定の公示に係る図書(その2-2)



0 25 50 100 m

図中の数字は横断測線番号を示す

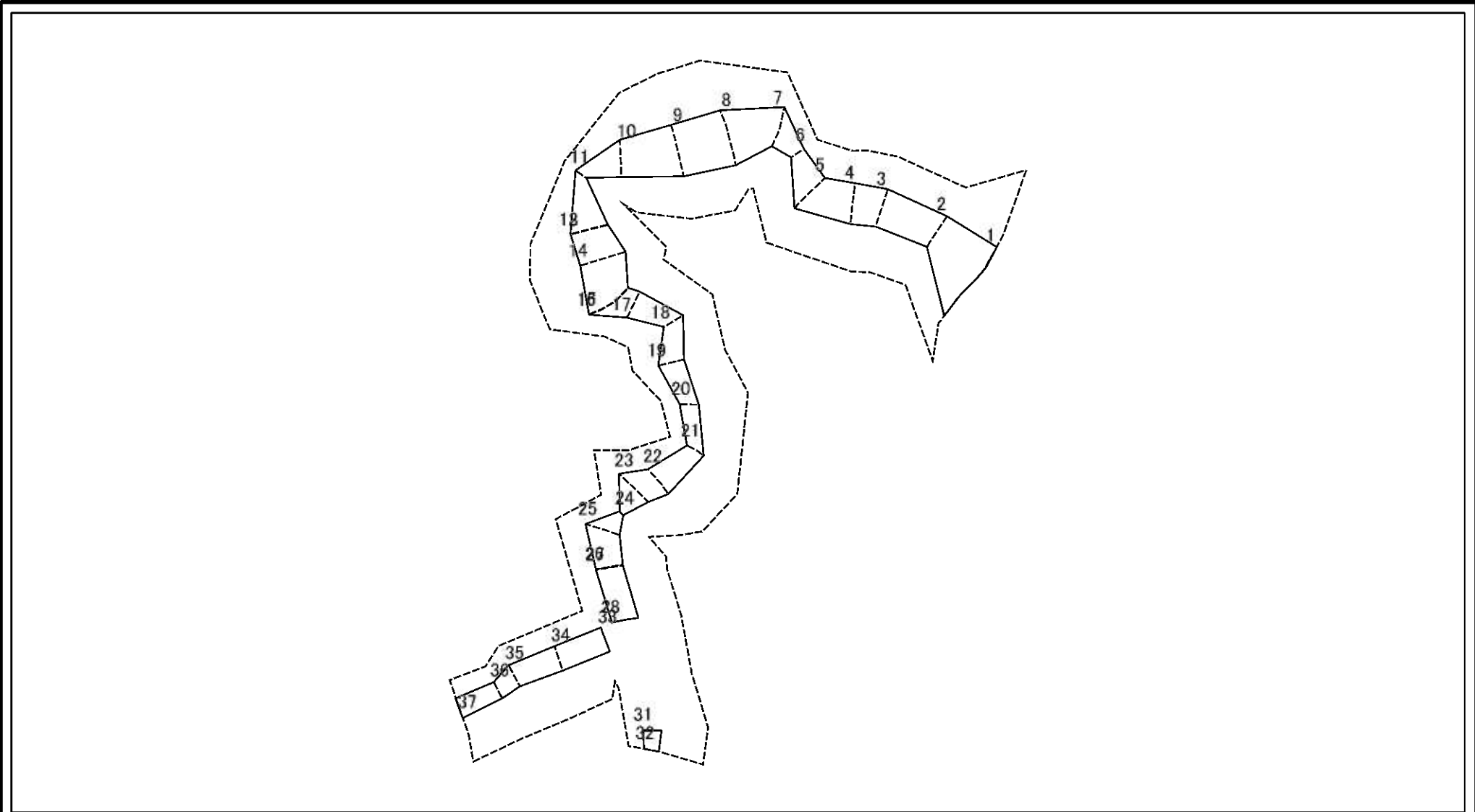
様式-2-2(急)  
土砂災害特別警戒区域の区域区分図  
(急傾斜地の崩壊に伴う土石等の移動により  
建築物の地上部に作用すると想定される力)

土砂災害防止法施行令第二条の基準に該当する区域	
土砂災害防止法施行令第三条の基準に該当する区域	
それ以外の区域	

N	縮尺
1:2,000	

自然現象の種類	急傾斜地の崩壊	箇所番号	I-1523
告示番号	千第448号・千第449号	箇所名	青馬1
告示年月日	平成20年4月22日	所在地	香取郡東庄町青馬

# 土砂災害警戒区域等の指定の公示に係る図書(その2-3)



図中の数字は横断測線番号を示す

様式-2-3(急)  
 土砂災害特別警戒区域の区域区分図  
 (急傾斜地の崩壊に伴う土石等の堆積により  
 建築物の地上部に作用すると想定される力)

土砂災害防止法施行令第二条の基準に該当する区域	
土砂災害防止法施行令第三条の基準に該当する区域	
それ以外の区域	

N	縮尺
1:2,000	

自然現象の種類	急傾斜地の崩壊	箇所番号	I-1523
告示番号	千第448号・千第449号	箇所名	青馬1
告示年月日	平成20年4月22日	所在地	香取郡東庄町青馬

## 土砂災害警戒区域等の指定の公示に係る図書(その3)

横断測線の区間	土石等の移動により建築物の地上部に作用すると想定される力				土石等の堆積により建築物の地上部に作用すると想定される力				横断測線の区間	土石等の移動により建築物の地上部に作用すると想定される力				土石等の堆積により建築物の地上部に作用すると想定される力			
	土石等の(移動)高さが1m以下の場合、土石等の移動による力が100kN/m <sup>2</sup> を超える区域		それ以外の区域		土石等の堆積の高さが3mを超える区域		それ以外の区域			土石等の(移動)高さが1m以下の場合、土石等の移動による力が100kN/m <sup>2</sup> を超える区域		それ以外の区域		土石等の堆積の高さが3mを超える区域		それ以外の区域	
	力の大きさのうち最大のもの (kN/m <sup>2</sup> )	土石等の高さ (m)	力の大きさのうち最大のもの (kN/m <sup>2</sup> )	土石等の高さ (m)	力の大きさのうち最大のもの (kN/m <sup>2</sup> )	土石等の高さ (m)	力の大きさのうち最大のもの (kN/m <sup>2</sup> )	土石等の高さ (m)		力の大きさのうち最大のもの (kN/m <sup>2</sup> )	土石等の高さ (m)	力の大きさのうち最大のもの (kN/m <sup>2</sup> )	土石等の高さ (m)	力の大きさのうち最大のもの (kN/m <sup>2</sup> )	土石等の高さ (m)	力の大きさのうち最大のもの (kN/m <sup>2</sup> )	土石等の高さ (m)
NO.1 ~ NO.2	-	-	100.00	1.00	-	-	13.79	2.58	NO.27 ~ NO.28	-	-	82.17	1.00	-	-	9.76	1.82
NO.2 ~ NO.3	-	-	96.75	1.00	-	-	12.24	2.29	NO.28 ~ NO.29	-	-	-	-	-	-	9.76	1.82
NO.3 ~ NO.4	-	-	96.75	1.00	-	-	11.55	2.16	NO.29 ~ NO.30	-	-	-	-	-	-	-	-
NO.4 ~ NO.5	-	-	100.00	1.00	-	-	12.00	2.24	NO.30 ~ NO.31	-	-	67.24	1.00	-	-	8.88	1.66
NO.5 ~ NO.6	-	-	100.00	1.00	-	-	12.00	2.24	NO.31 ~ NO.32	-	-	67.24	1.00	-	-	9.00	1.68
NO.6 ~ NO.7	-	-	94.58	1.00	-	-	10.99	2.05	NO.32 ~ NO.33	-	-	-	-	-	-	-	-
NO.7 ~ NO.8	-	-	100.00	1.00	-	-	11.78	2.20	NO.33 ~ NO.34	-	-	76.21	1.00	-	-	8.56	1.60
NO.8 ~ NO.9	117.85	1.00	100.00	1.00	-	-	12.41	2.32	NO.34 ~ NO.35	-	-	76.21	1.00	-	-	8.59	1.61
NO.9 ~ NO.10	-	-	100.00	1.00	-	-	13.97	2.61	NO.35 ~ NO.36	-	-	74.10	1.00	-	-	9.36	1.75
NO.10 ~ NO.11	-	-	94.67	1.00	-	-	13.97	2.61	NO.36 ~ NO.37	-	-	69.09	1.00	-	-	9.36	1.75
NO.11 ~ NO.12	-	-	98.63	1.00	-	-	13.16	2.46	~								
NO.12 ~ NO.13	-	-	98.77	1.00	-	-	13.16	2.46	~								
NO.13 ~ NO.14	-	-	100.00	1.00	-	-	13.15	2.46	~								
NO.14 ~ NO.15	110.98	1.00	100.00	1.00	-	-	10.28	1.92	~								
NO.15 ~ NO.16	106.34	1.00	100.00	1.00	-	-	9.04	1.69	~								
NO.16 ~ NO.17	-	-	100.00	1.00	-	-	10.06	1.88	~								
NO.17 ~ NO.18	-	-	84.70	1.00	-	-	15.82	2.96	~								
NO.18 ~ NO.19	-	-	80.53	1.00	-	-	15.82	2.96	~								
NO.19 ~ NO.20	-	-	80.53	1.00	-	-	10.01	1.87	~								
NO.20 ~ NO.21	-	-	65.53	1.00	-	-	8.23	1.54	~								
NO.21 ~ NO.22	-	-	79.14	1.00	-	-	8.20	1.53	~								
NO.22 ~ NO.23	-	-	97.30	1.00	-	-	11.46	2.14	~								
NO.23 ~ NO.24	-	-	97.30	1.00	-	-	14.27	2.67	~								
NO.24 ~ NO.25	-	-	82.75	1.00	-	-	14.27	2.67	~								
NO.25 ~ NO.26	-	-	82.75	1.00	-	-	9.42	1.76	~								
NO.26 ~ NO.27	-	-	82.43	1.00	-	-	9.44	1.76	~								

様式-3(急)  建築物の構造の規制に必要な衝撃に関する事項	自然現象の種類	急傾斜地の崩壊	箇所番号	I-1523
	告示番号	千第448号・千第449号	箇所名	青馬1
	告示年月日	平成20年4月22日	所在地	香取郡東庄町青馬