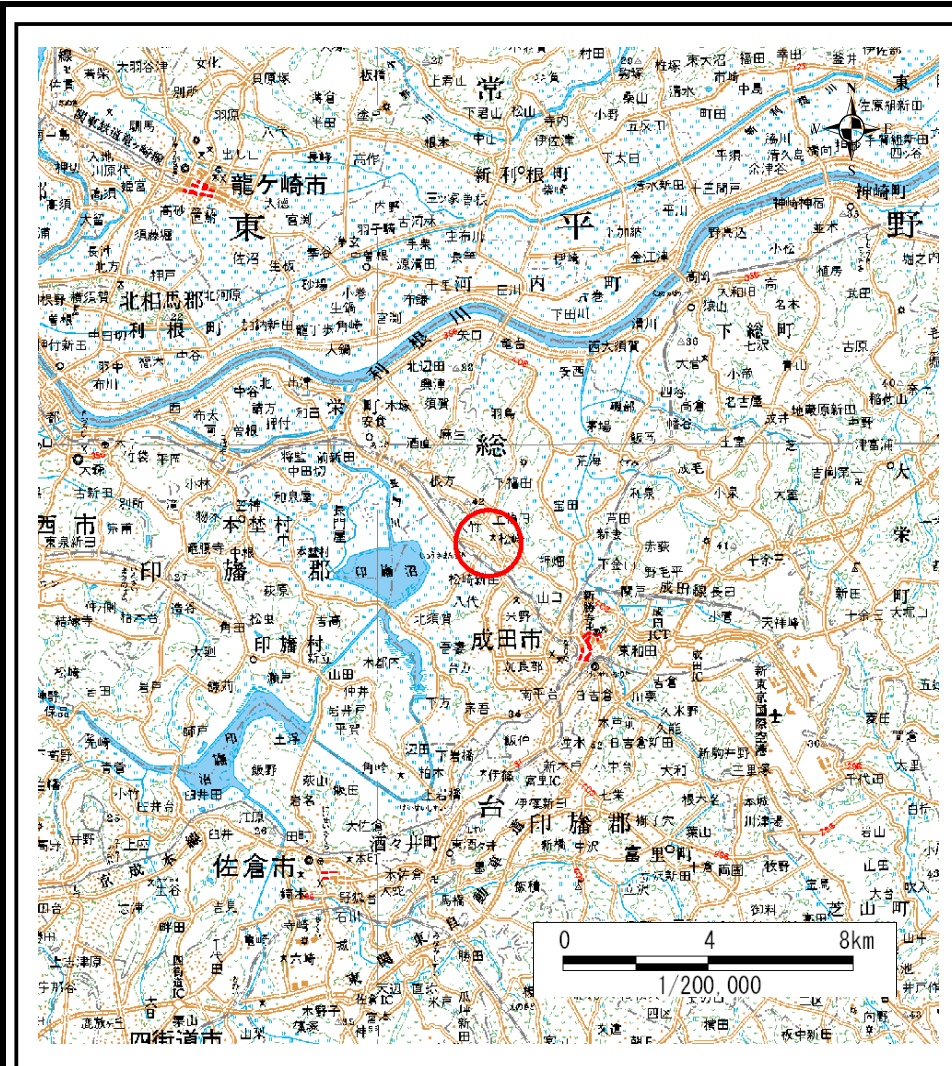
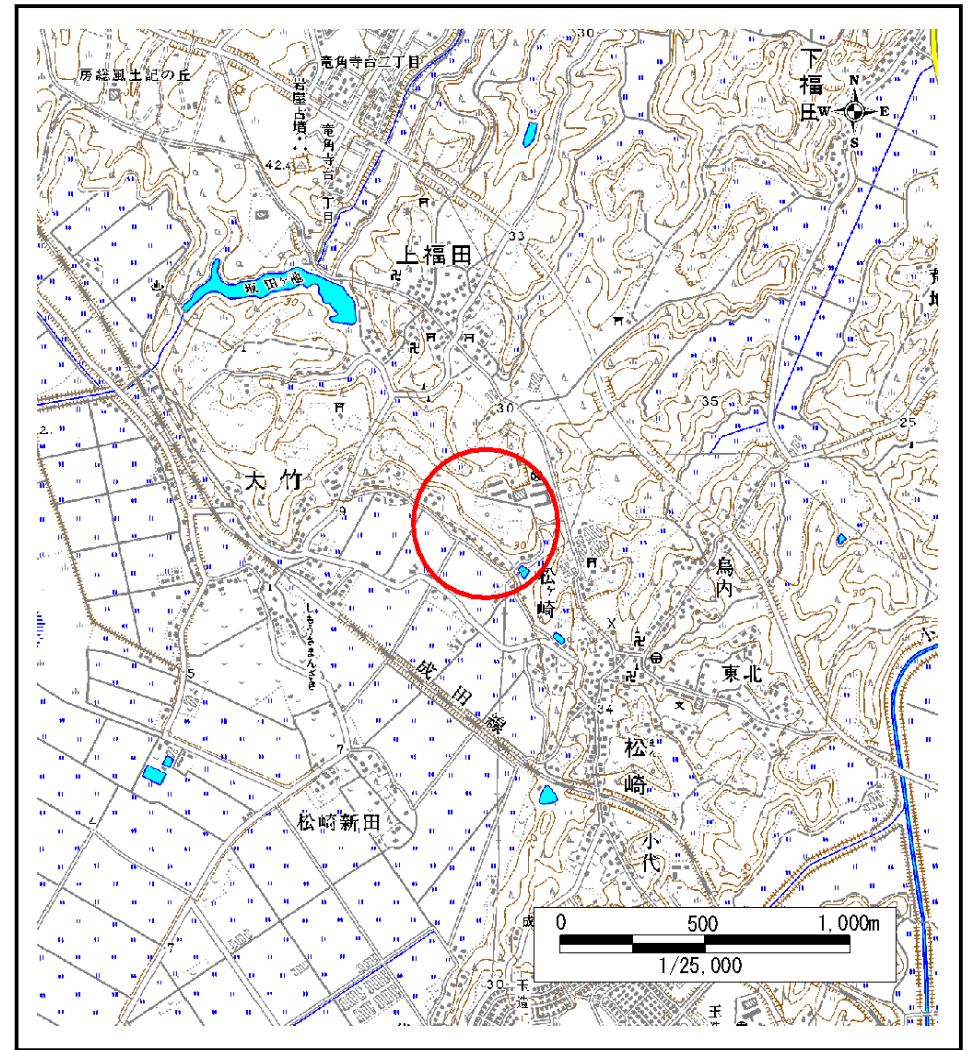


# 土砂災害警戒区域等の指定の告示に係る図書(その1)



(1/200,000)



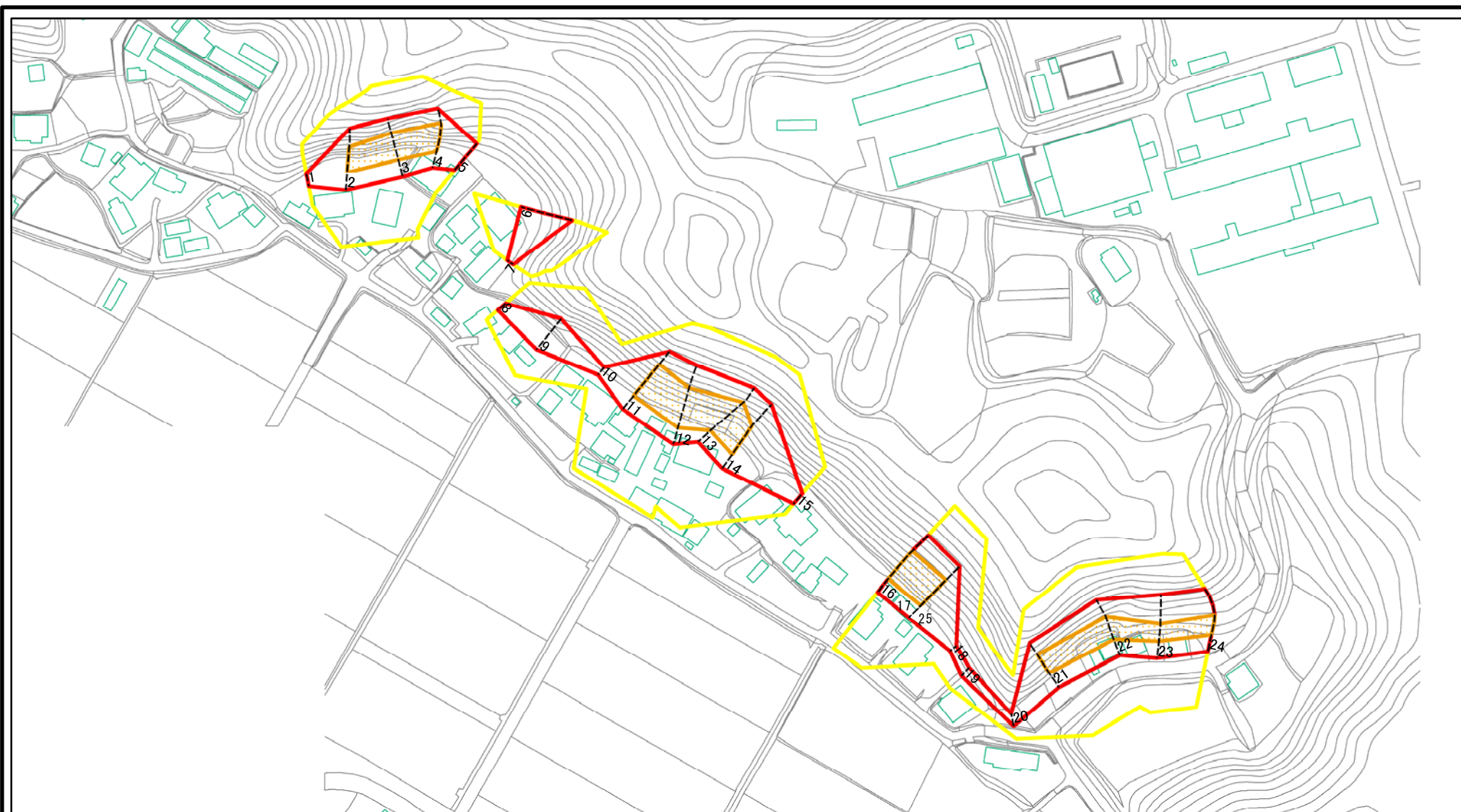
(1/25,000)

様式-1(急)  
土砂災害警戒区域・土砂災害特別警戒区域  
位置図

|         |          |
|---------|----------|
| 自然現象の種類 | 急傾斜地の崩壊  |
| 箇所番号    | I-0364   |
| 箇所名     | 大竹1      |
| 所在地     | 成田市大竹字坂東 |

この地図は、国土地理院長の承認を得て、同院発行の数値地図20000(地図画像)及び数値地図25000(地図画像)を複製したものである。(承認番号 平17総複 第668号)

# 土砂災害警戒区域等の指定の告示に係る図書(その2-1)



|  |   |  |                    |         |             |      |          |
|--|---|--|--------------------|---------|-------------|------|----------|
| 様式-2-1(急)<br>土砂災害警戒区域・土砂災害特別警戒区域<br>区域図(その2) | 土砂災害防止法施行令第二条の基準に該当する区域                                   |  | N<br>縮尺<br>1:2,500 | 自然現象の種類 | 急傾斜地の崩壊     | 箇所番号 | I-0364   |
|  | 土砂災害防止法施行令第三条の基準に該当する区域                                   |  |                    | 告示番号    | 第212号・第214号 | 箇所名  | 大竹1      |
|  | 土砂等の(移動)高さが1m以下の場合、土砂等の移動による力が100kN/m <sup>2</sup> を超える区域 |  |                    | 告示年月日   | 平成19年3月6日   | 所在地  | 成田市大竹字坂東 |
|  | 土砂等の堆積の高さが3mを超える区域  |  |                    |         |             |      |          |
| それ以外の区域                                      |   |  |                    |         |             |      |          |