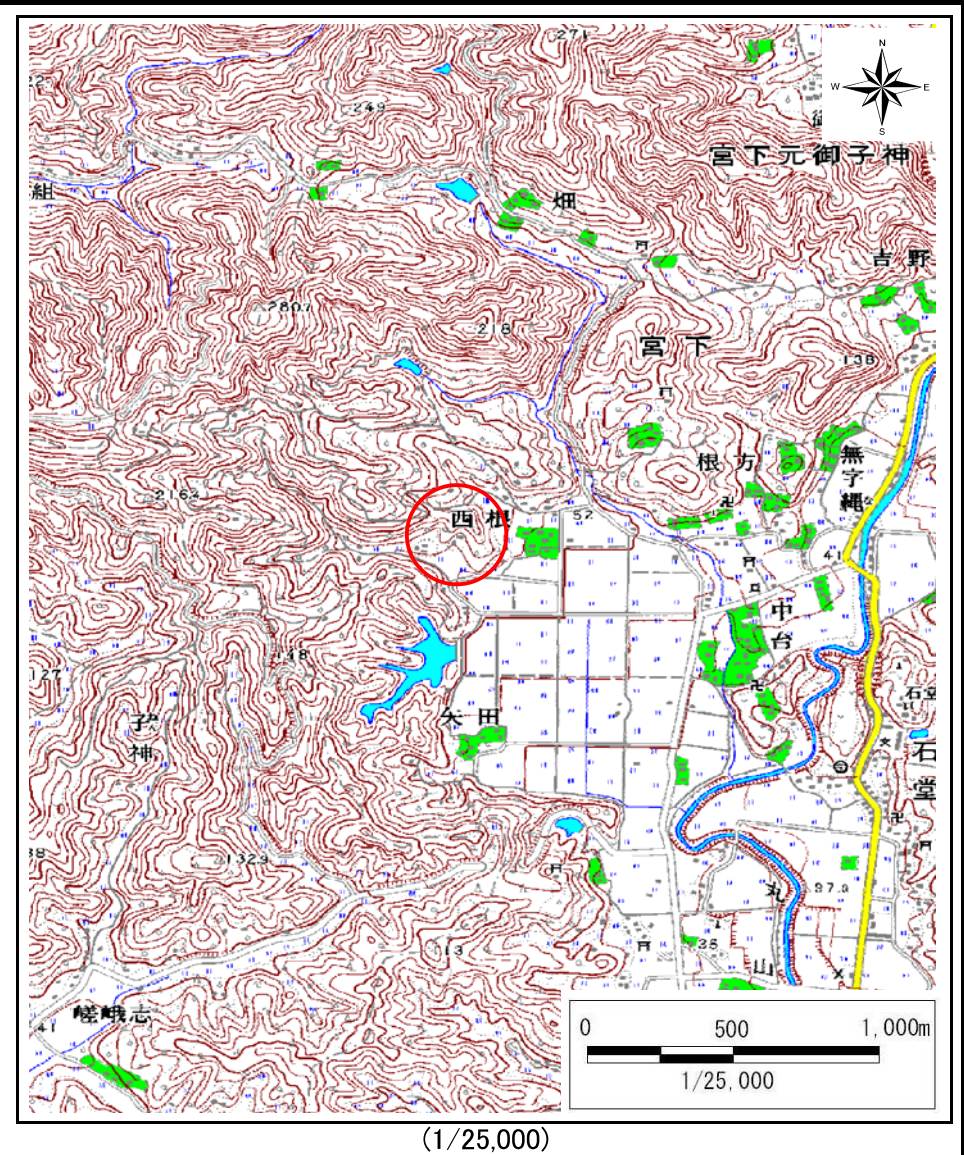
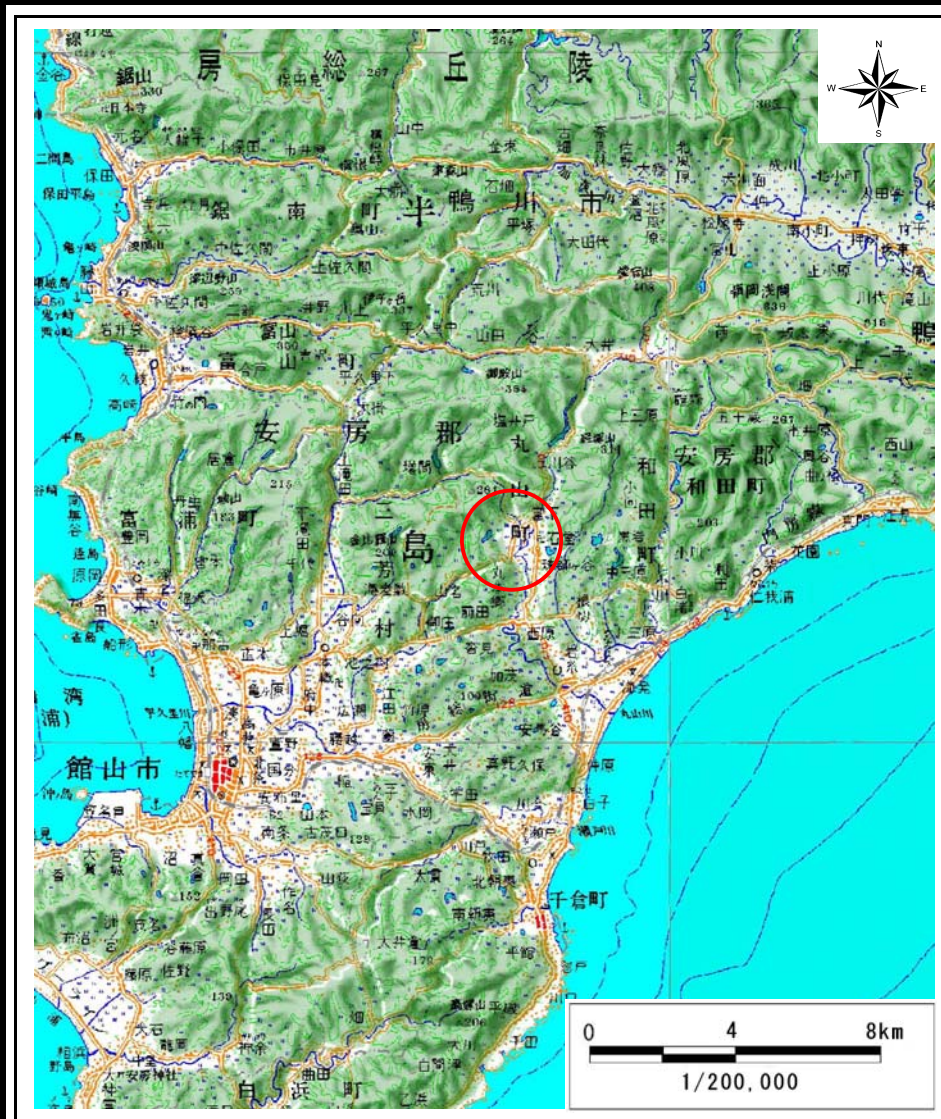


土砂災害警戒区域等の指定の告示に係る図書(その1)



様式-1(急)
土砂災害警戒区域・土砂災害特別警戒区域
位置図

自然現象の種類

急傾斜地の崩壊

箇所番号

I-1154

箇所名

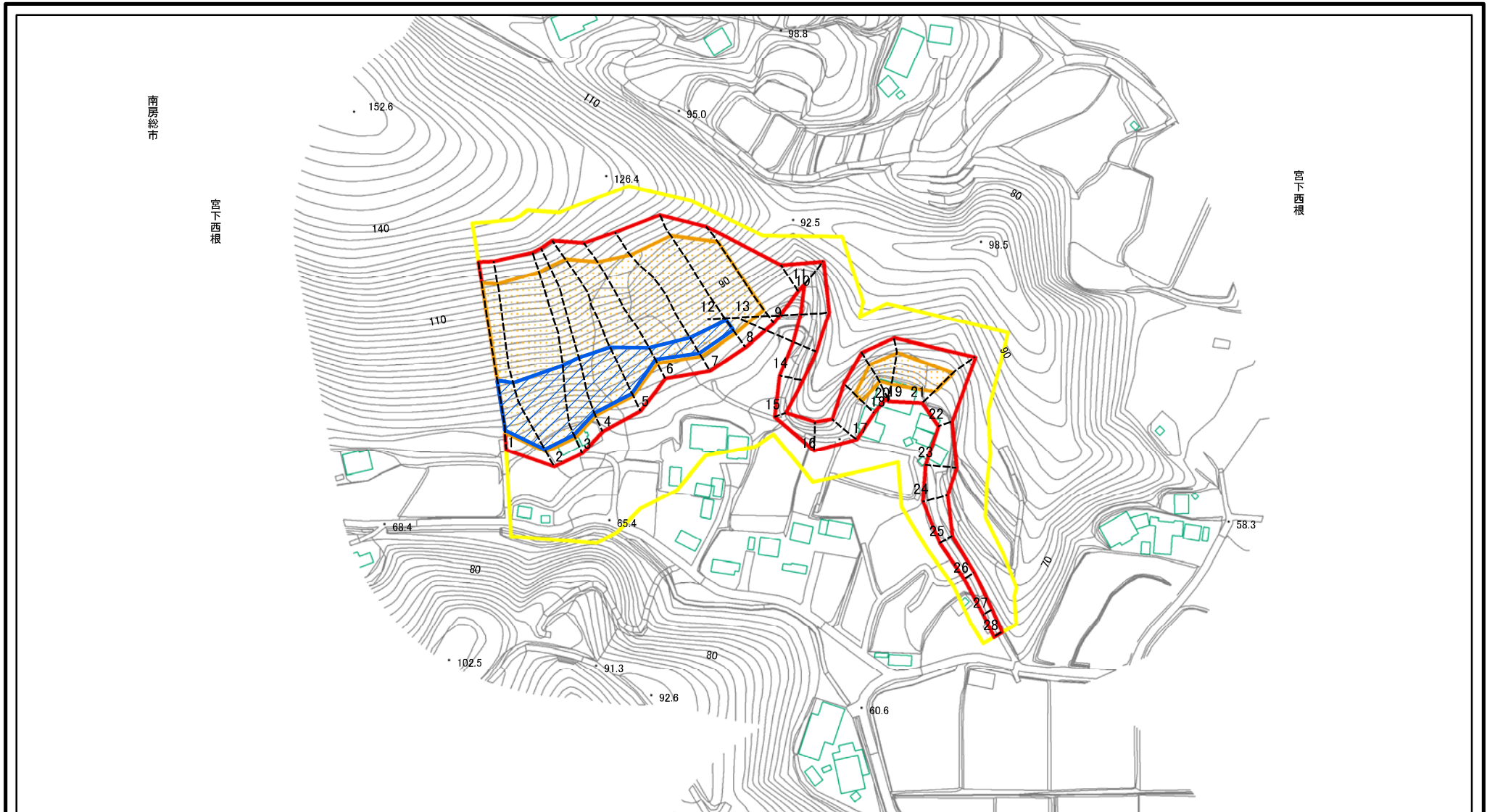
西根

所在地

千葉県南房総市宮下西根

この地図は、国土地理院長の承認を得て、同院発行の数値地図20000(地図画像)及び数値地図25000(地図画像)を複製したものである。(認証番号 平19総複、第492号)

土砂災害警戒区域等の指定の告示に係る図書(その2)



0 25 50 100
m

図中の数字は横断測線番号を示す

様式-2(急)

土砂災害警戒区域・土砂災害特別警戒区域
区域図(その1)

土砂災害防止法施行令第二条の基準に該当する区域

土砂災害防止法
施行令第三条の
基準に該当する
区域

土石等の(移動)高さが1m以下の場合、
土石等の移動による力が100kN/mを超える区域
土石等の堆積の高さが3mを超える区域
それ以外の区域



縮尺

1:2,500

自然現象
の種類

告示番号

告示年月日

急傾斜地の崩壊

告示第101号
告示第103号

平成22年3月9日

箇所番号

箇所名

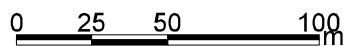
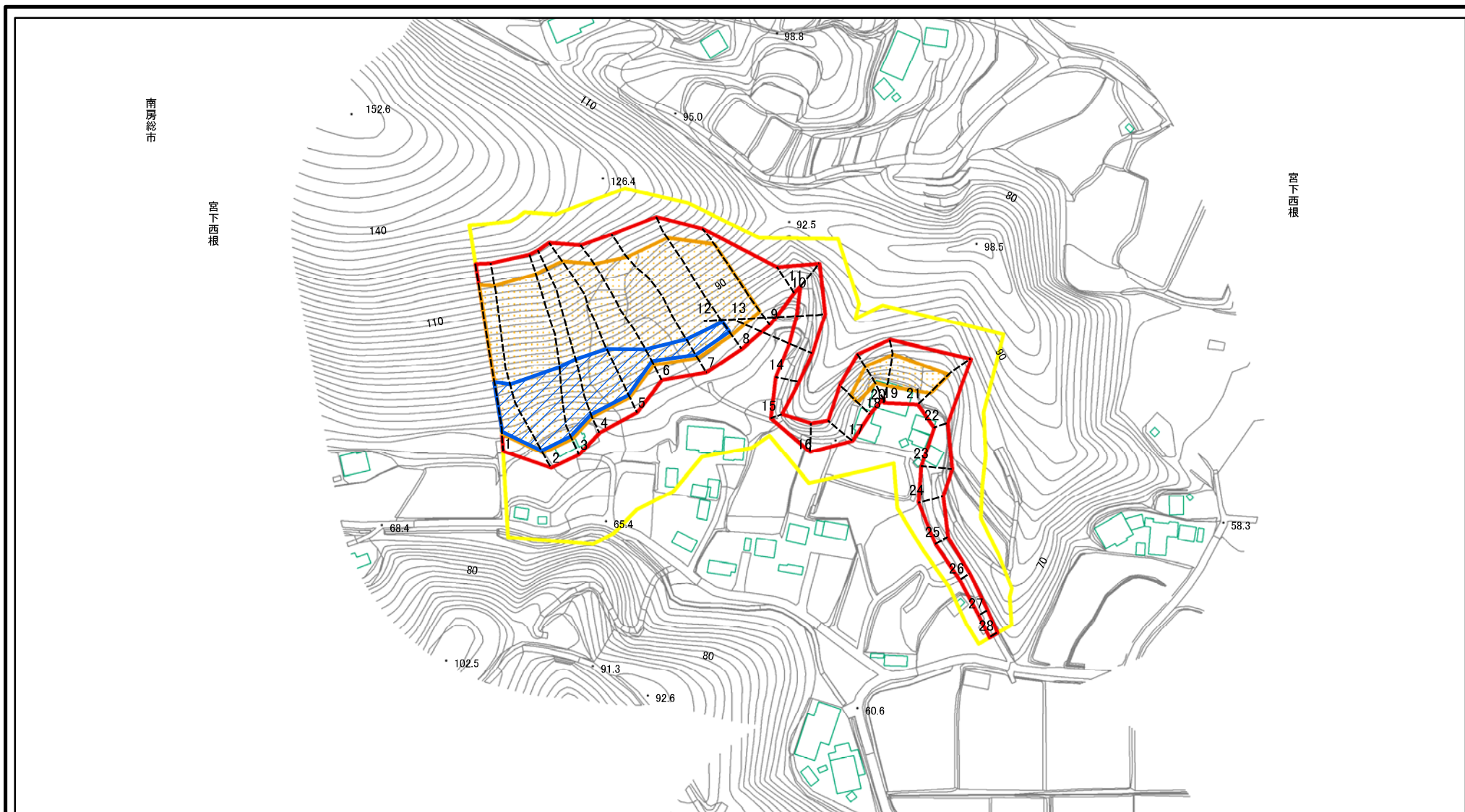
所在地

I-1154

西根

千葉県南房総市宮下西根

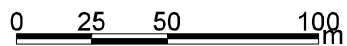
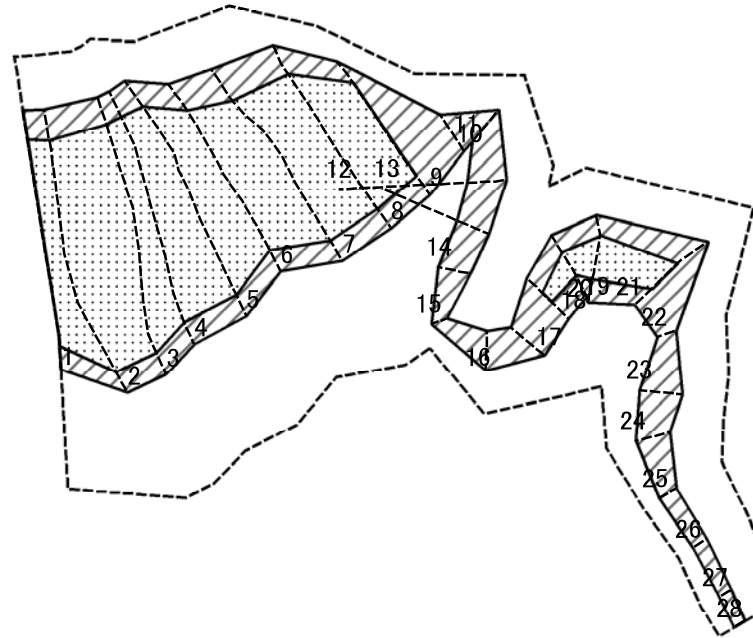
土砂災害警戒区域等の指定の告示に係る図書(その2-1)



図中の数字は横断測線番号を示す

様式-2-1(急) 土砂災害警戒区域・土砂災害特別警戒区域 区域図(その2)	土砂災害防止法施行令第二条の基準に該当する区域		N 縮尺 1:2,500	自然現象の種類	急傾斜地の崩壊	箇所番号	I-1154
	土砂災害防止法施行令第三条の基準に該当する区域			告示番号	告示第101号 告示第103号	箇所名	西根
	土砂等の(移動)高さが1m以下の場合、土砂等の移動による力が100kN/mを超える区域			告示年月日	平成22年3月9日	所在地	千葉県南房総市宮下西根
	土砂等の堆積の高さが3mを超える区域						
それ以外の区域							

土砂災害警戒区域等の指定の告示に係る図書(その2-2)



図中の数字は横断測線番号を示す

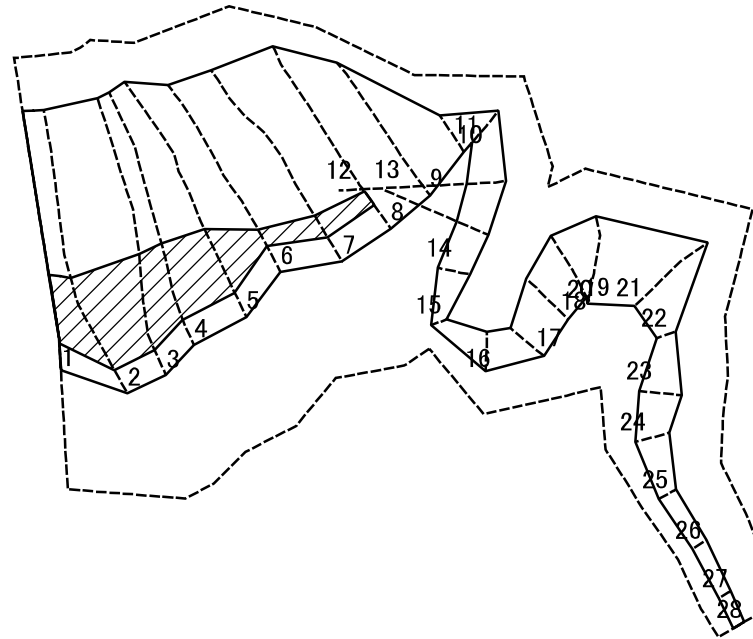
様式-2-2(急)
土砂災害特別警戒区域の区域区分図
(急傾斜地の崩壊に伴う土石等の移動により
建築物の地上部に作用すると想定される力)

土砂災害防止法施行令第二条の基準に該当する区域	
土砂災害防止法施行令第三条の基準に該当する区域	
それ以外の区域	

N	縮尺
1:2,500	

自然現象の種類	急傾斜地の崩壊	箇所番号	I-1154
告示番号	告示第101号 告示第103号	箇所名	西根
告示年月日	平成22年3月9日	所在地	千葉県南房総市宮下西根

土砂災害警戒区域等の指定の告示に係る図書(その2-3)



0 25 50 100
m

図中の数字は横断測線番号を示す

様式-2-3(急)
土砂災害特別警戒区域の区域区分図
(急傾斜地の崩壊に伴う土石等の堆積により
建築物の地上部に作用すると想定される力)

土砂災害防止法施行令第二条の基準に該当する区域	
土砂災害防止法施行令第三条の基準に該当する区域	
それ以外の区域	

N
縮尺
1:2,500

自然現象の種類	急傾斜地の崩壊	箇所番号	I-1154
告示番号	告示第101号 告示第103号	箇所名	西根
告示年月日	平成22年3月9日	所在地	千葉県南房総市宮下西根

土砂災害警戒区域等の指定の告示に係る図書(その3)

横断測線の区間	土石等の移動により建築物の地上部に作用すると想定される力				土石等の堆積により建築物の地上部に作用すると想定される力				横断測線の区間	土石等の移動により建築物の地上部に作用すると想定される力				土石等の堆積により建築物の地上部に作用すると想定される力			
	土石等の(移動)高さが1m以下の場合、土石等の移動による力が100kN/m ² を超える区域		それ以外の区域		土石等の堆積の高さが3mを超える区域		それ以外の区域			土石等の(移動)高さが1m以下の場合、土石等の移動による力が100kN/m ² を超える区域		それ以外の区域		土石等の堆積の高さが3mを超える区域		それ以外の区域	
	力の大きさのうち最大のもの (kN/m ²)	土石等の高さ (m)	力の大きさのうち最大のもの (kN/m ²)	土石等の高さ (m)	力の大きさのうち最大のもの (kN/m ²)	土石等の高さ (m)	力の大きさのうち最大のもの (kN/m ²)	土石等の高さ (m)		力の大きさのうち最大のもの (kN/m ²)	土石等の高さ (m)	力の大きさのうち最大のもの (kN/m ²)	土石等の高さ (m)	力の大きさのうち最大のもの (kN/m ²)	土石等の高さ (m)	力の大きさのうち最大のもの (kN/m ²)	土石等の高さ (m)
I-1154																	
1 ~ 2	144.86	1.00	100.00	1.00	21.02	3.72	16.95	3.00	26 ~ 27	-	-	61.63	1.00	-	-	11.74	2.08
2 ~ 3	147.83	1.00	100.00	1.00	21.24	3.76	16.95	3.00	27 ~ 28	-	-	52.91	1.00	-	-	11.74	2.08
3 ~ 4	148.23	1.00	100.00	1.00	21.29	3.77	16.95	3.00	~								
4 ~ 5	148.23	1.00	100.00	1.00	21.29	3.77	16.95	3.00	~								
5 ~ 6	142.62	1.00	100.00	1.00	20.85	3.69	16.95	3.00	~								
6 ~ 7	140.76	1.00	100.00	1.00	18.79	3.33	16.95	3.00	~								
7 ~ 8	139.47	1.00	100.00	1.00	18.70	3.31	16.95	3.00	~								
8 ~ 9	146.16	1.00	100.00	1.00	-	-	16.95	3.00	~								
9 ~ 10	-	-	100.00	1.00	-	-	16.86	2.98	~								
10 ~ 11	-	-	99.73	1.00	-	-	15.18	2.69	~								
11 ~ 12	-	-	94.43	1.00	-	-	15.18	2.69	~								
12 ~ 13	-	-	94.43	1.00	-	-	10.20	1.81	~								
13 ~ 14	-	-	88.16	1.00	-	-	15.07	2.67	~								
14 ~ 15	-	-	82.01	1.00	-	-	15.07	2.67	~								
15 ~ 16	-	-	94.43	1.00	-	-	14.01	2.48	~								
16 ~ 17	-	-	96.92	1.00	-	-	14.01	2.48	~								
17 ~ 18	-	-	100.00	1.00	-	-	15.22	2.69	~								
18 ~ 19	128.52	1.00	100.00	1.00	-	-	15.22	2.69	~								
19 ~ 20	138.45	1.00	100.00	1.00	-	-	15.73	2.78	~								
20 ~ 21	138.45	1.00	100.00	1.00	-	-	15.73	2.78	~								
21 ~ 22	-	-	100.00	1.00	-	-	11.82	2.09	~								
22 ~ 23	-	-	97.52	1.00	-	-	12.39	2.19	~								
23 ~ 24	-	-	97.52	1.00	-	-	12.39	2.19	~								
24 ~ 25	-	-	80.71	1.00	-	-	9.32	1.65	~								
25 ~ 26	-	-	66.45	1.00	-	-	10.22	1.81	~								

様式-3(急)・建築物の構造の規制に必要な衝撃に関する事項	自然現象の種類	急傾斜地の崩壊	箇所番号	I-1154
	告示番号	告示第101号 告示第103号	箇所名	西根
	告示年月日	平成22年3月9日	所在地	千葉県南房総市宮下西根