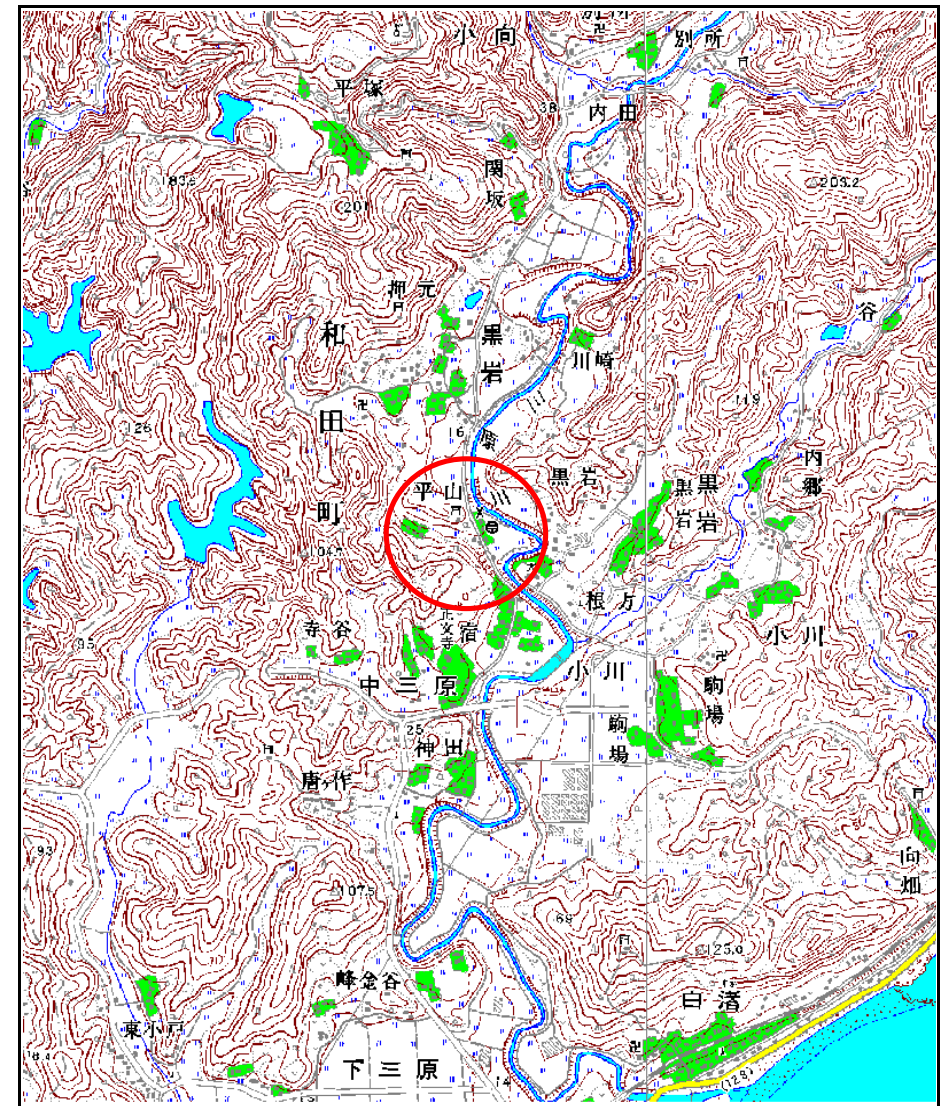
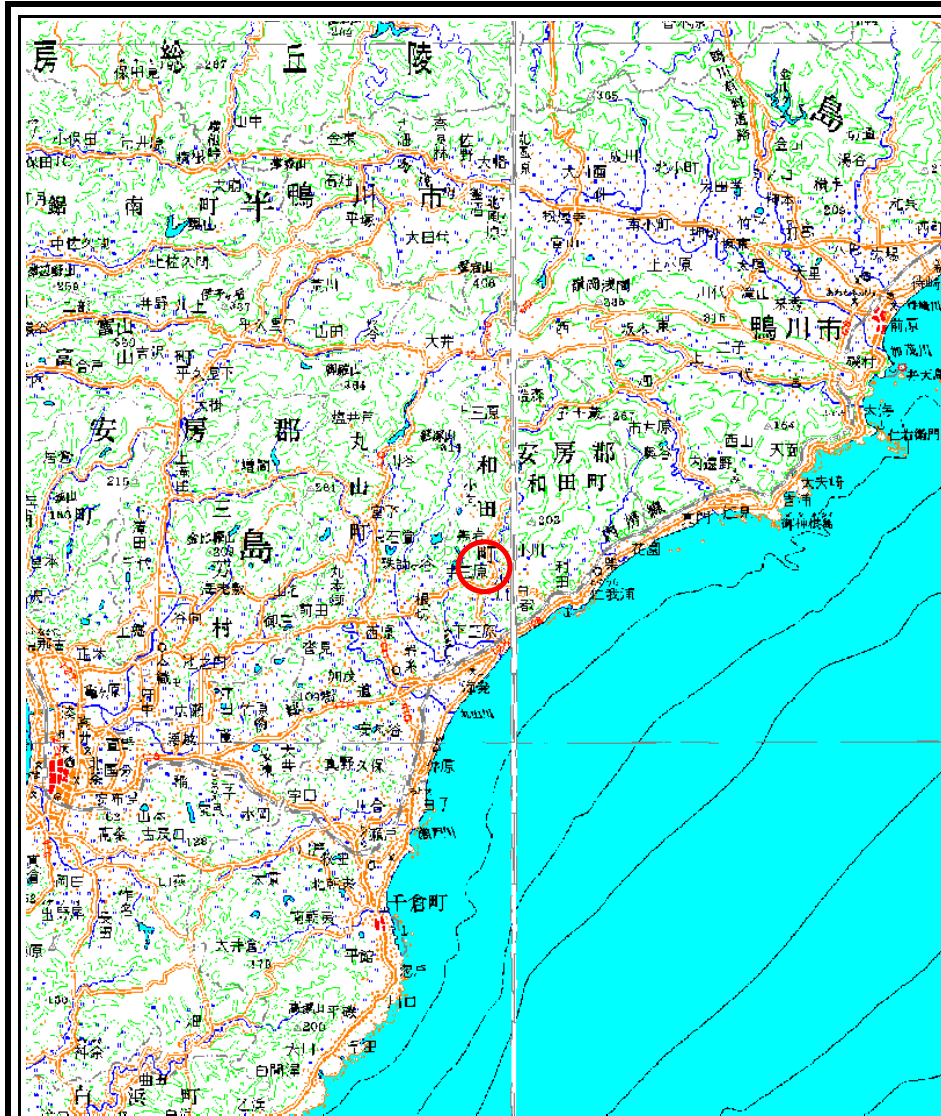


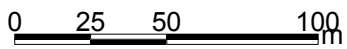
# 土砂災害警戒区域等の指定の告示に係る図書(その1)



様式-1(急) 土砂災害警戒区域・土砂災害特別警戒区域 位置図	自然現象の種類	急傾斜地の崩壊
	箇所番号	I-0999
	箇所名	中三原1
	所在地	南房総市和田町中三原

この地図は、国土地理院長の承認を得て、同院発行の数値地図20000(地図画像)及び数値地図25000(地図画像)を複製したものである。(承認番号 平17総複、第668号)

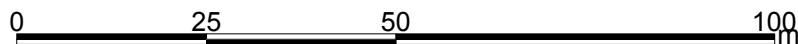
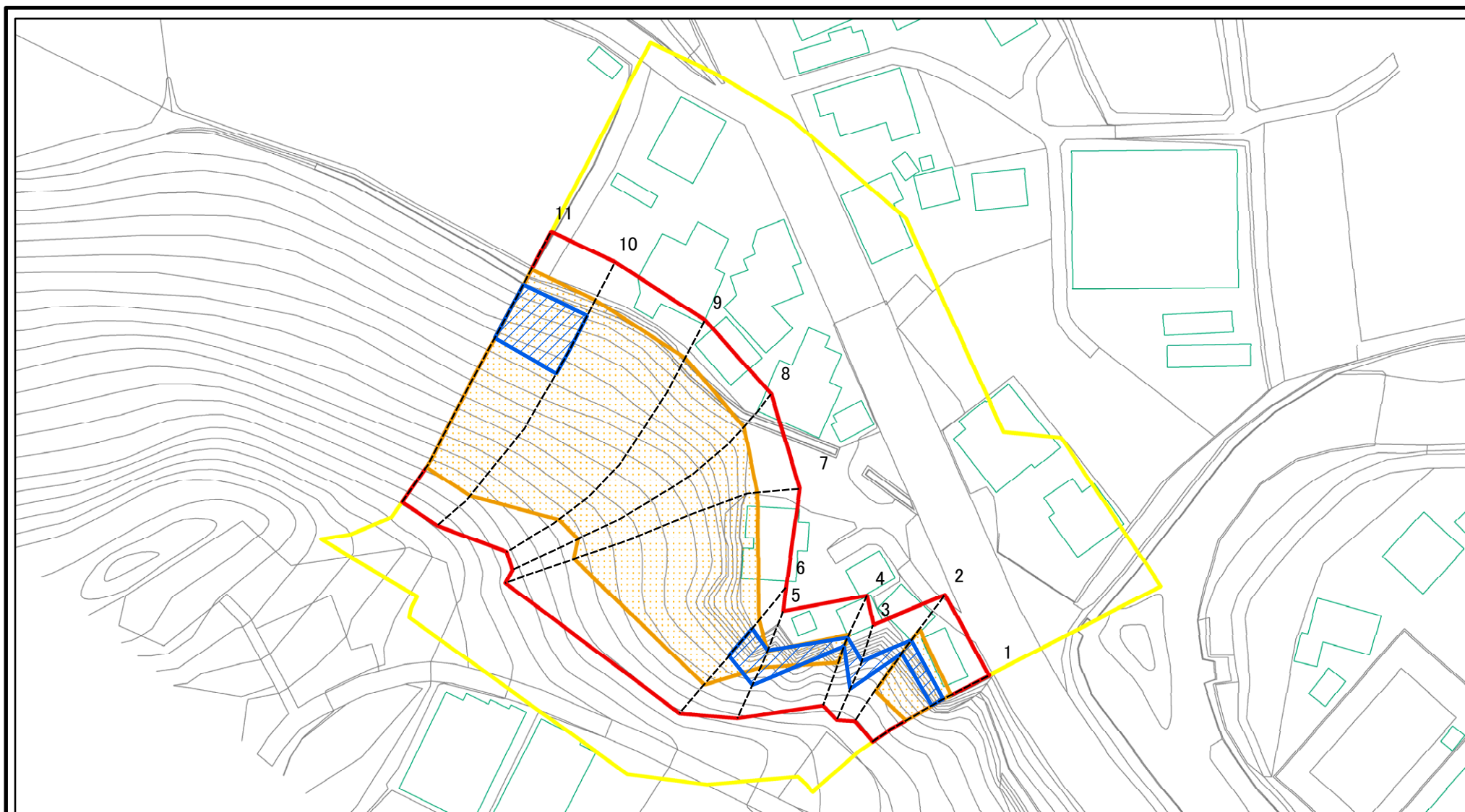
# 土砂災害警戒区域等の指定の告示に係る図書(その2)



図中の数字は横断測線番号を示す

<b>様式-2(急)</b> 土砂災害警戒区域・土砂災害特別警戒区域 区域図(その1)	土砂災害防止法施行令第二条の基準に該当する区域		N 縮尺 1:2,500	自然現象の種類	急傾斜地の崩壊	箇所番号	I-0999
	土砂災害防止法施行令第三条の基準に該当する区域			告示番号	警戒区域 第1017号 特別警戒区域 第1018号	箇所名	中三原1
	それ以外の区域			告示年月日	平成19年10月23日	所在地	南房総市和田町中三原

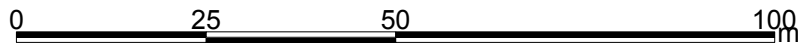
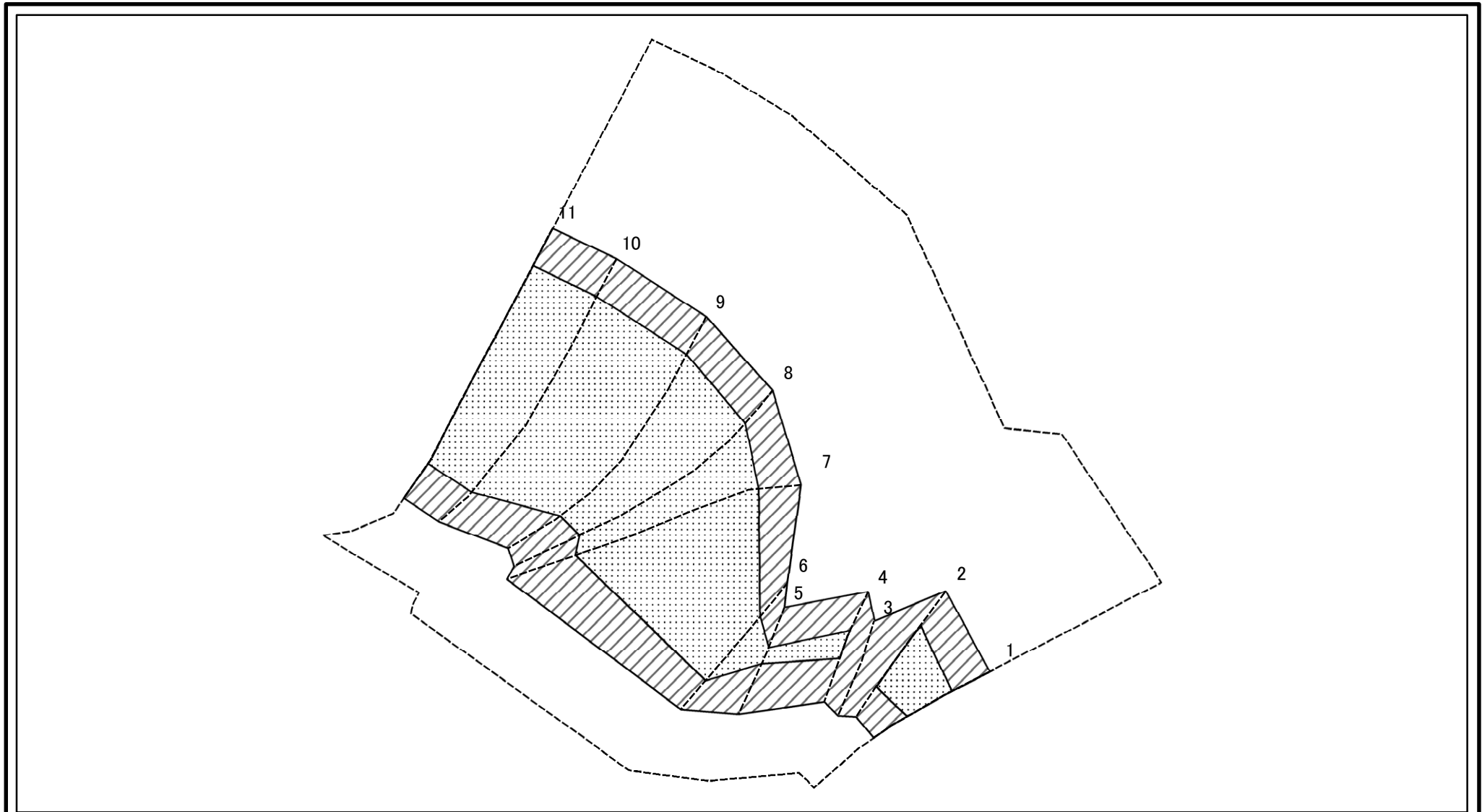
# 土砂災害警戒区域等の指定の告示に係る図書(その2-1)



図中の数字は横断測線番号を示す

<b>様式-2-1(急)</b> <b>土砂災害警戒区域・土砂災害特別警戒区域</b> <b>区域図(その2)</b>	土砂災害防止法施行令第二条の基準に該当する区域		 縮尺 1:1,000	自然現象の種類	急傾斜地の崩壊	箇所番号	I-0999
	土砂災害防止法施行令第三条の基準に該当する区域			告示番号	警戒区域 第1017号 特別警戒区域 第1018号	箇所名	中三原1
	土砂等の(移動)高さが1m以下の場合、土砂等の移動による力が100kN/m <sup>2</sup> を超える区域			告示年月日	平成19年10月23日	所在地	南房総市和田町中三原
土砂等の堆積の高さが3mを超える区域							
それ以外の区域							

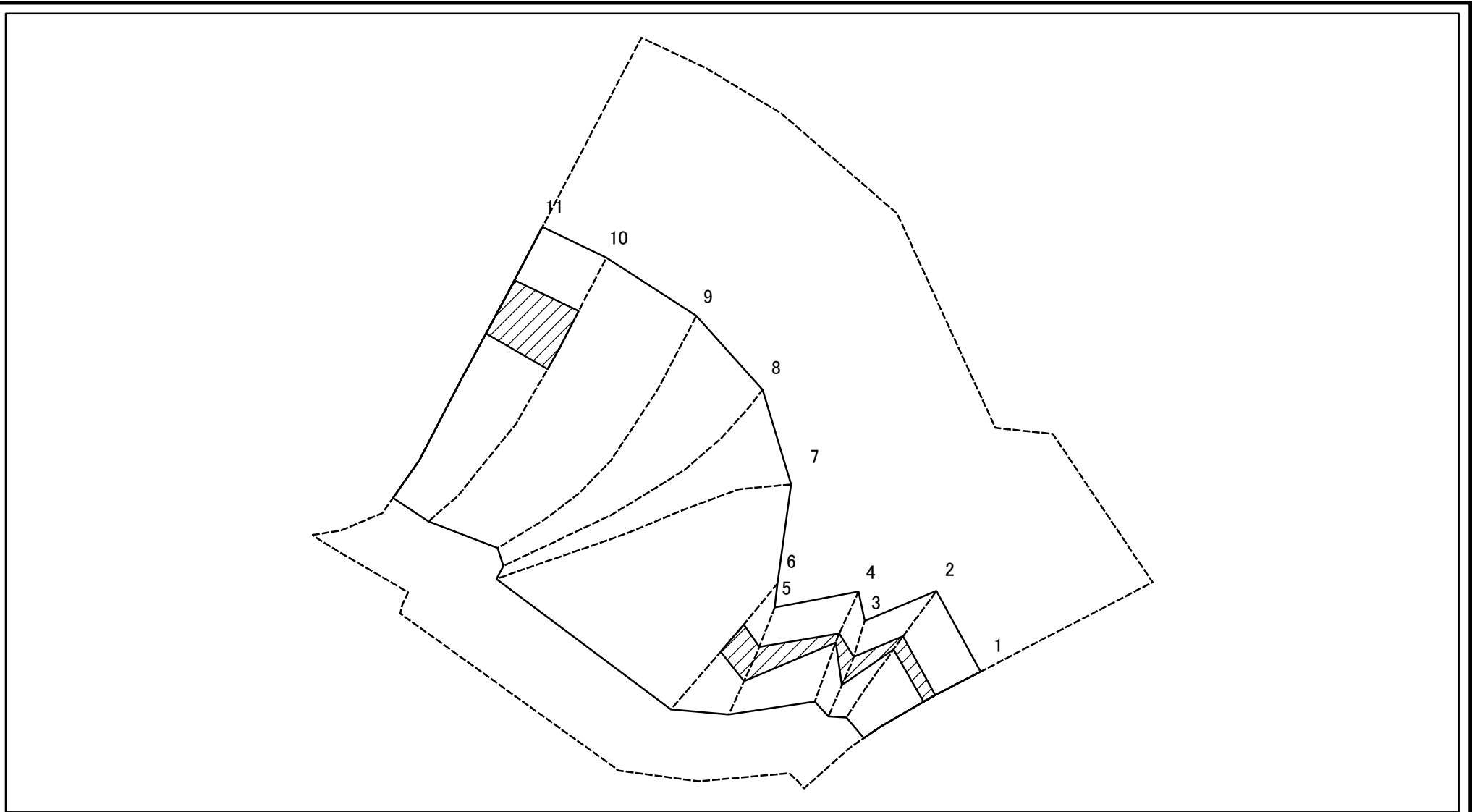
# 土砂災害警戒区域等の指定の告示に係る図書(その2-2)



図中の数字は横断測線番号を示す

<b>様式-2-2(急)</b> <b>土砂災害特別警戒区域の区域区分図</b> (急傾斜地の崩壊に伴う土石等の移動により 建築物の地上部に作用すると想定される力)	土砂災害防止法施行令第二条の基準に該当する区域		N 縮尺 1:1,000	自然現象の種類	急傾斜地の崩壊	箇所番号	I-0999
	土砂災害防止法施行令第三条の基準に該当する区域			告示番号	警戒区域 第1017号 特別警戒区域 第1018号	箇所名	中三原1
	それ以外の区域			告示年月日	平成19年10月23日	所在地	南房総市和田町中三原

# 土砂災害警戒区域等の指定の告示に係る図書(その2-3)



図中の数字は横断測線番号を示す

様式-2-3(急)  
 土砂災害特別警戒区域の区域区分図  
 (急傾斜地の崩壊に伴う土石等の堆積により  
 建築物の地上部に作用すると想定される力)

土砂災害防止法施行令第二条の基準に該当する区域	
土砂災害防止法施行令第三条の基準に該当する区域	
それ以外の区域	

縮尺	1:1,000

自然現象の種類	急傾斜地の崩壊	箇所番号	I-0999
告示番号	警戒区域 第1017号 特別警戒区域 第1018号	箇所名	中三原1
告示年月日	平成19年10月23日	所在地	南房総市和田町中三原

# 土砂災害警戒区域等の指定の告示に係る図書(その3)

横断測線の区間	土石等の移動により建築物の地上部に作用すると想定される力				土石等の堆積により建築物の地上部に作用すると想定される力				横断測線の区間	土石等の移動により建築物の地上部に作用すると想定される力				土石等の堆積により建築物の地上部に作用すると想定される力				
	力の大きさのうち最大のもの (kN/m <sup>2</sup> )		土石等の高さ (m)		力の大きさのうち最大のもの (kN/m <sup>2</sup> )		土石等の高さ (m)			力の大きさのうち最大のもの (kN/m <sup>2</sup> )		土石等の高さ (m)		力の大きさのうち最大のもの (kN/m <sup>2</sup> )		土石等の高さ (m)		
																		それ以外の区域
NO.1 ~ NO.2	139.39	1.00	100.00	1.00	18.23	3.23	16.95	3.00	~									
NO.2 ~ NO.3	-	-	100.00	1.00	20.81	3.68	16.95	3.00	~									
NO.3 ~ NO.4	-	-	100.00	1.00	20.81	3.68	16.95	3.00	~									
NO.4 ~ NO.5	116.38	1.00	100.00	1.00	20.12	3.56	16.95	3.00	~									
NO.5 ~ NO.6	141.32	1.00	100.00	1.00	20.12	3.56	16.95	3.00	~									
NO.6 ~ NO.7	141.32	1.00	100.00	1.00	-	-	16.95	3.00	~									
NO.7 ~ NO.8	128.86	1.00	100.00	1.00	-	-	15.76	2.79	~									
NO.8 ~ NO.9	135.62	1.00	100.00	1.00	-	-	16.12	2.85	~									
NO.9 ~ NO.10	151.62	1.00	100.00	1.00	-	-	16.95	3.00	~									
NO.10 ~ NO.11	153.53	1.00	100.00	1.00	17.37	3.07	16.95	3.00	~									
~									~									
~									~									
~									~									
~									~									
~									~									
~									~									
~									~									
~									~									
~									~									
~									~									
~									~									
~									~									
~									~									
~									~									
~									~									
~									~									
~									~									

様式-3(急) 建築物の構造の規制に必要な衝撃に関する事項	自然現象の種類	急傾斜地の崩壊	箇所番号	I-0999
	告示番号	警戒区域 第1017号 特別警戒区域 第1018号	箇所名	中三原1
	告示年月日	平成19年10月23日	所在地	南房総市和田町中三原