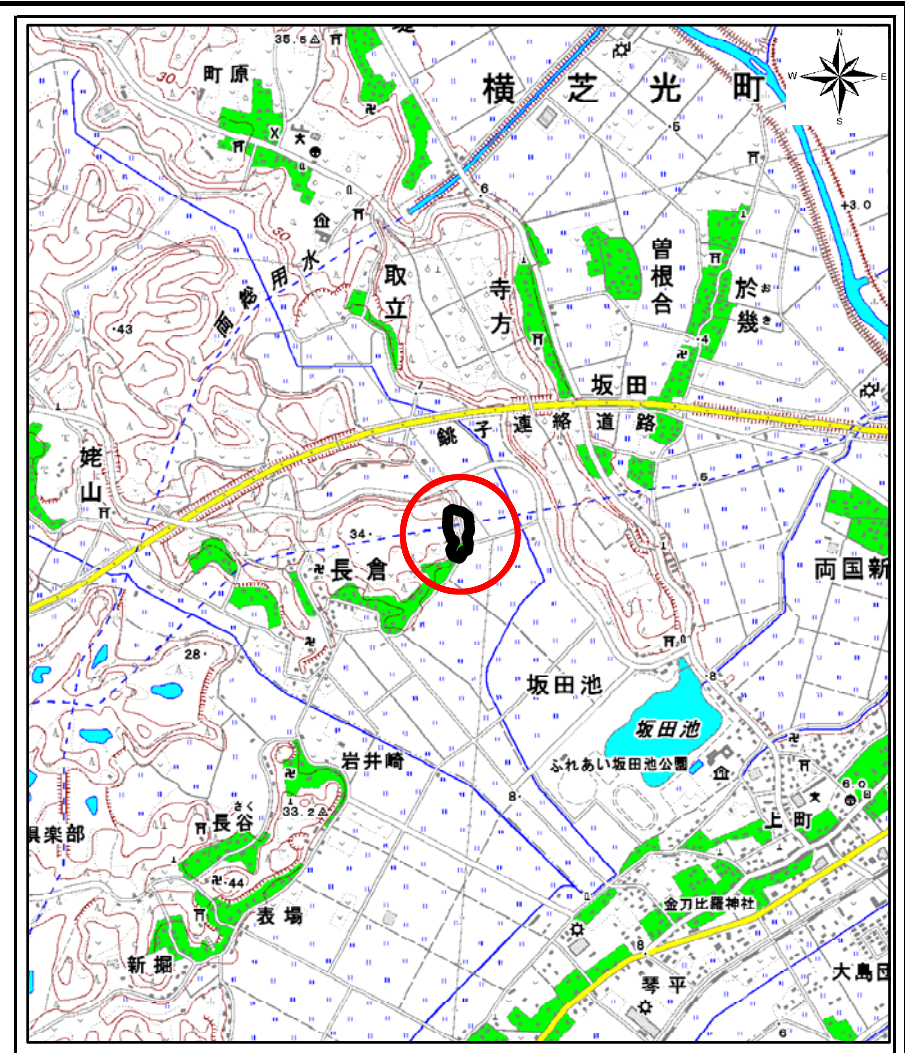
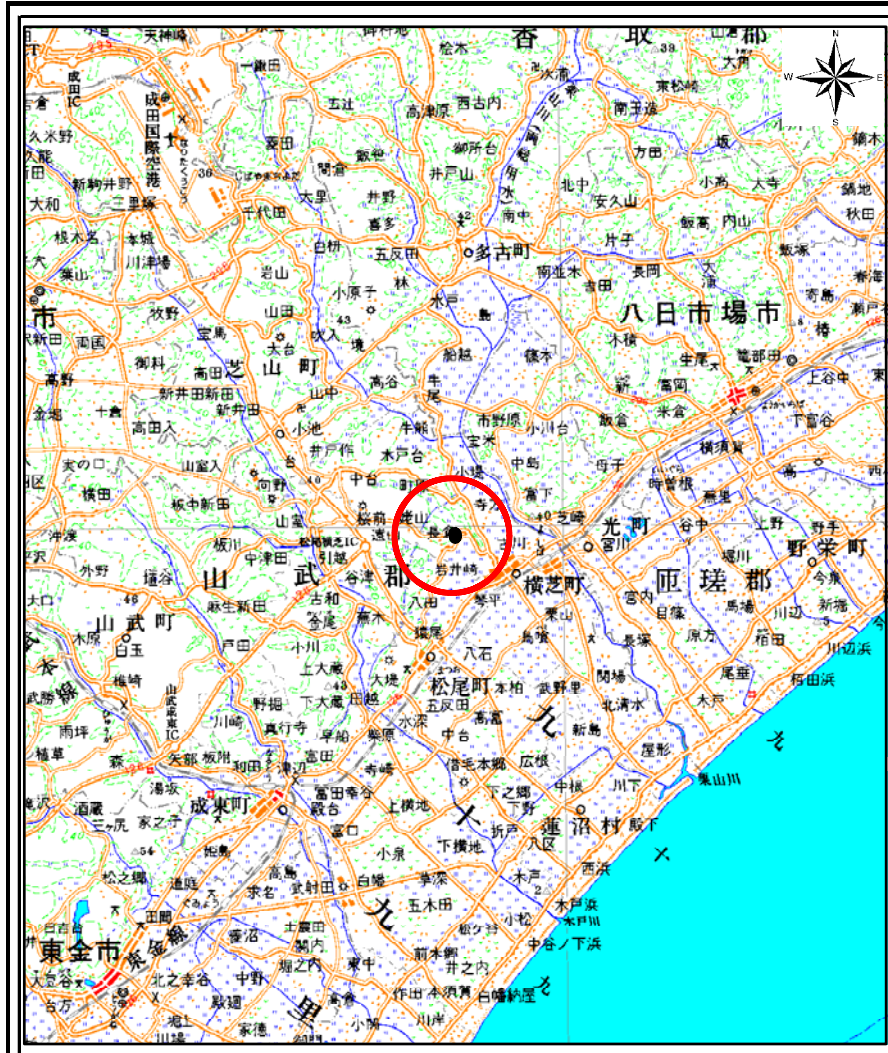


# 土砂災害警戒区域等の指定の告示に係る図書(その1)

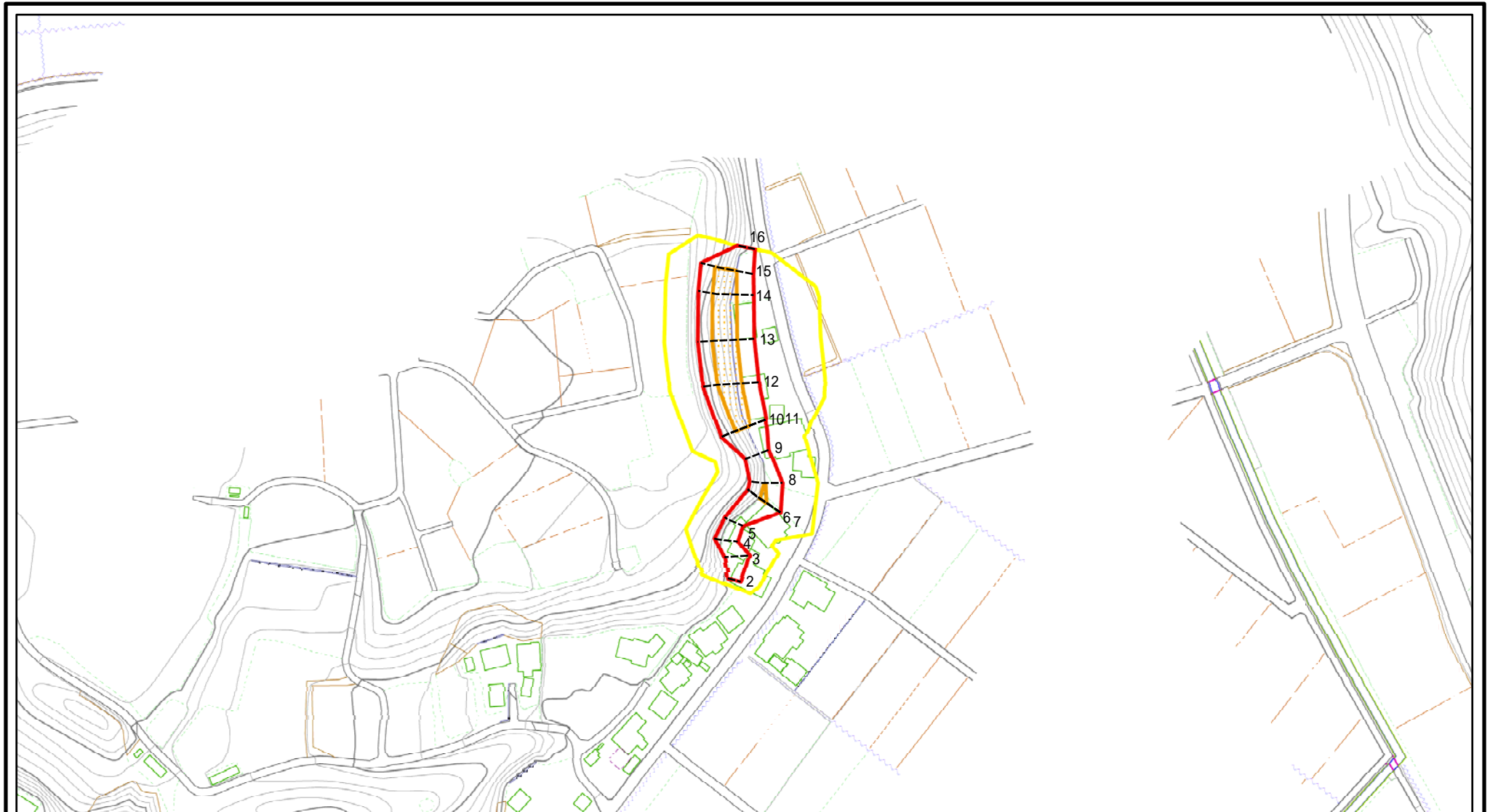


様式-1(急)  
土砂災害警戒区域・土砂災害特別警戒区域  
位置図

|         |               |
|---------|---------------|
| 自然現象の種類 | 急傾斜地の崩壊       |
| 箇所番号    | Ⅱ-2776        |
| 箇所名     | 長倉4           |
| 所在地     | 山武郡 横芝光町 長倉麦生 |

この地図は、国土地理院の承認を得て、同院発行の20万分の1・2万5千分の1の地形図を複製したものである。(承認番号 平23情複 第146号)

# 土砂災害警戒区域等の指定の告示に係る図書(その2)



様式 - 2 (急)

土砂災害警戒区域・土砂災害特別警戒区域  
区域図(その1)

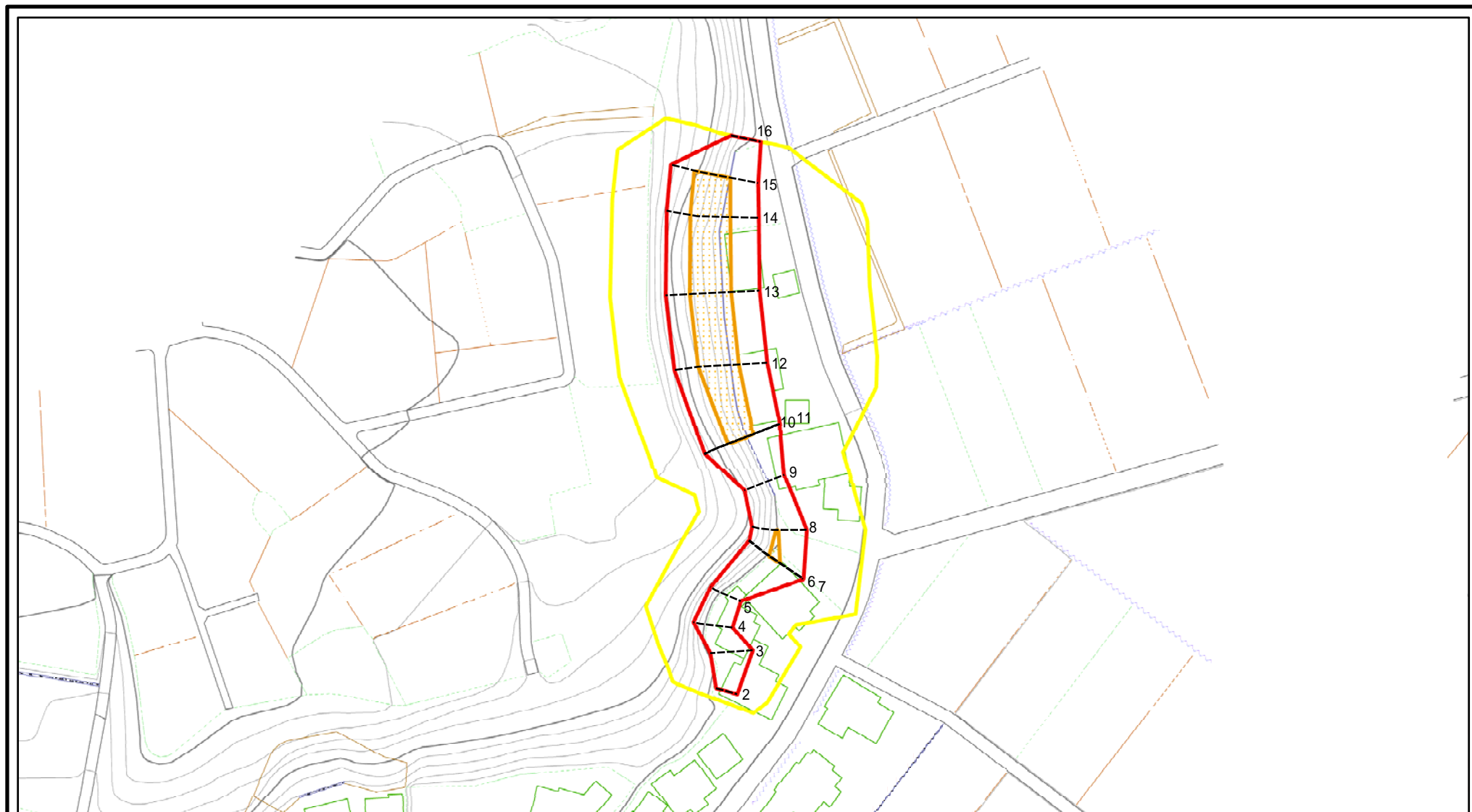
|                         |  |
|-------------------------|--|
| 土砂災害防止法施行令第二条の基準に該当する区域 |  |
| 土砂災害防止法施行令第三条の基準に該当する区域 |  |
| それ以外の区域                 |  |

|   |    |         |
|---|----|---------|
| + | 縮尺 | 1:2,500 |
|---|----|---------|

|         |                            |      |               |
|---------|----------------------------|------|---------------|
| 自然現象の種類 | 急傾斜地の崩壊                    | 箇所番号 | -2776         |
| 告示番号    | Y;千葉県告示第54号<br>R;千葉県告示第55号 | 箇所名  | 長倉4           |
| 告示年月日   | 平成25年2月15日                 | 所在地  | 山武郡 横芝光町 長倉麦生 |

図中の数字は横断測線番号を示す

# 土砂災害警戒区域等の指定の告示に係る図書(その2 - 1)

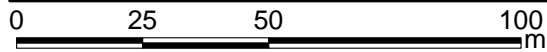
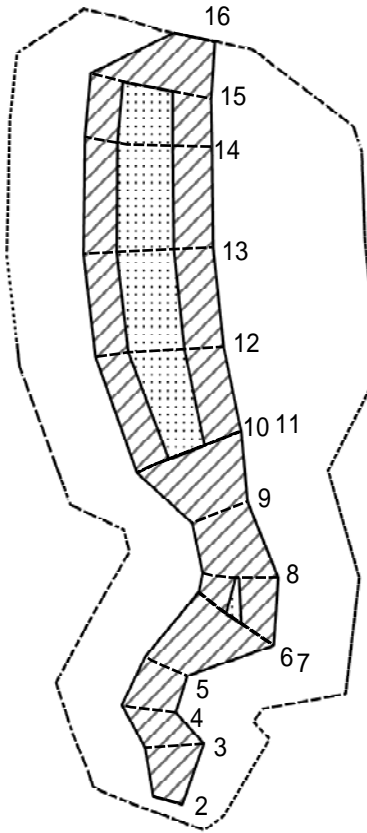


図中の数字は横断測線番号を示す

|   |   |  |                    |         |                              |      |               |
|---|---|--|--------------------|---------|------------------------------|------|---------------|
| 様式 - 2 - 1 (急)<br>土砂災害警戒区域・土砂災害特別警戒区域<br>区域図(その2) | 土砂災害防止法施行令第二条の基準に該当する区域                     |  | 土<br>縮尺<br>1:1,500 | 自然現象の種類 | 急傾斜地の崩壊                      | 箇所番号 | -2776         |
|   | 土砂災害防止法施行令第三条の基準に該当する区域                     |  |                    | 告示番号    | Y; 千葉県告示第54号<br>R; 千葉県告示第55号 | 箇所名  | 長倉4           |
|   | 土砂等の(移動)高さが1m以下の場合、土砂等の移動による力が100kN/mを超える区域 |  |                    | 告示年月日   | 平成25年2月15日                   | 所在地  | 山武郡 横芝光町 長倉麦生 |
|   | 土砂等の堆積の高さが3mを超える区域                          |  |                    |         |                              |      |               |
|   | それ以外の区域                                     |  |                    |         |                              |      |               |



# 土砂災害警戒区域等の指定の告示に係る図書(その2 - 2)



図中の数字は横断測線番号を示す

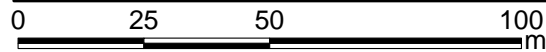
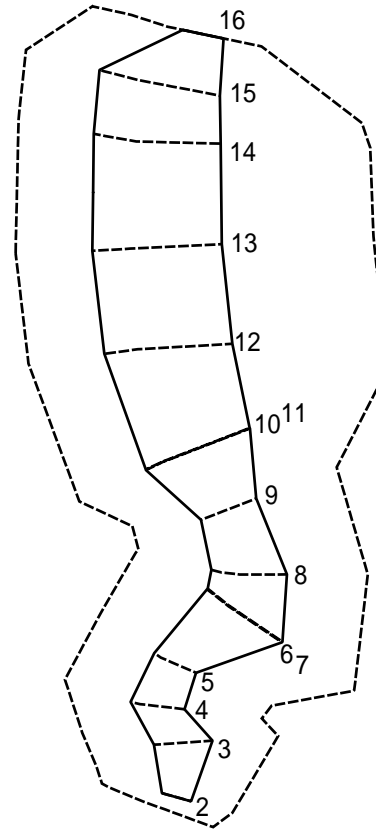
様式 - 2 - 2 (急)  
 土砂災害特別警戒区域の区域区分図  
 (急傾斜地の崩壊に伴う土石等の移動により  
 建築物の地上部に作用すると想定される力)

|                                     |  |
|-------------------------------------|--|
| 土砂災害防止法施行令第二条の基準に該当する区域             |  |
| 土砂災害防止法<br>施行令第三条の<br>基準に該当する<br>区域 |  |
| それ以外の区域                             |  |

|    |         |
|----|---------|
| 縮尺 | 1:1,500 |
|----|---------|

|         |            |      |               |
|---------|------------|------|---------------|
| 自然現象の種類 | 急傾斜地の崩壊    | 箇所番号 | -2776         |
| 告示番号    | 千葉県告示第55号  | 箇所名  | 長倉4           |
| 告示年月日   | 平成25年2月15日 | 所在地  | 山武郡 横芝光町 長倉麦生 |

# 土砂災害警戒区域等の指定の告示に係る図書(その2 - 3)



図中の数字は横断測線番号を示す

様式 - 2 - 3 (急)  
 土砂災害特別警戒区域の区域区分図  
 (急傾斜地の崩壊に伴う土石等の堆積により  
 建築物の地上部に作用すると想定される力)

|                                     |  |
|-------------------------------------|--|
| 土砂災害防止法施行令第二条の基準に該当する区域             |  |
| 土砂災害防止法<br>施行令第三条の<br>基準に該当する<br>区域 |  |
| それ以外の区域                             |  |

土  
縮尺  
1:1,500

|             |            |      |               |
|-------------|------------|------|---------------|
| 自然現象<br>の種類 | 急傾斜地の崩壊    | 箇所番号 | -2776         |
| 告示番号        | 千葉県告示第55号  | 箇所名  | 長倉4           |
| 告示年月日       | 平成25年2月15日 | 所在地  | 山武郡 横芝光町 長倉麦生 |

土砂災害警戒区域等の指定の告示に係る図書(その3)

| 横断測線の区間 | 土石等の移動により建築物の地上部に作用すると想定される力                              |            |                                    |            | 土石等の堆積により建築物の地上部に作用すると想定される力       |            |                                    |            |
|---------|---|------------|------------------------------------|------------|------------------------------------|------------|------------------------------------|------------|
|         | 土石等の(移動)高さが1m以下の場合、土石等の移動による力が100kN/m <sup>2</sup> を超える区域 |            | それ以外の区域                            |            | 土石等の堆積の高さが3mを超える区域                 |            | それ以外の区域                            |            |
|         | 力の大きさのうち最大のもの (kN/m <sup>2</sup> )                        | 土石等の高さ (m) | 力の大きさのうち最大のもの (kN/m <sup>2</sup> ) | 土石等の高さ (m) | 力の大きさのうち最大のもの (kN/m <sup>2</sup> ) | 土石等の高さ (m) | 力の大きさのうち最大のもの (kN/m <sup>2</sup> ) | 土石等の高さ (m) |
| 1 ~ 2   | -   | -          | -                                  | -          | -                                  | -          | -                                  | -          |
| 2 ~ 3   | -   | -          | 87.87                              | 1.00       | -                                  | -          | 11.23                              | 2.10       |
| 3 ~ 4   | -   | -          | 87.87                              | 1.00       | -                                  | -          | 11.56                              | 2.16       |
| 4 ~ 5   | -   | -          | 79.54                              | 1.00       | -                                  | -          | 12.37                              | 2.31       |
| 5 ~ 6   | -   | -          | 100.00                             | 1.00       | -                                  | -          | 12.37                              | 2.31       |
| 7 ~ 8   | 111.92  | 1.00       | 100.00                             | 1.00       | -                                  | -          | 13.05                              | 2.44       |
| 8 ~ 9   | -   | -          | 100.00                             | 1.00       | -                                  | -          | 14.77                              | 2.76       |
| 9 ~ 10  | -   | -          | 100.00                             | 1.00       | -                                  | -          | 14.77                              | 2.76       |
| 11 ~ 12 | 133.79  | 1.00       | 100.00                             | 1.00       | -                                  | -          | 14.47                              | 2.70       |
| 12 ~ 13 | 134.24  | 1.00       | 100.00                             | 1.00       | -                                  | -          | 13.82                              | 2.58       |
| 13 ~ 14 | 134.24  | 1.00       | 100.00                             | 1.00       | -                                  | -          | 13.79                              | 2.58       |
| 14 ~ 15 | 133.39  | 1.00       | 100.00                             | 1.00       | -                                  | -          | 13.86                              | 2.59       |
| 15 ~ 16 | -   | -          | 100.00                             | 1.00       | -                                  | -          | 13.86                              | 2.59       |
| ~       |   |            |                                    |            |                                    |            |                                    |            |
| ~       |   |            |                                    |            |                                    |            |                                    |            |
| ~       |   |            |                                    |            |                                    |            |                                    |            |
| ~       |   |            |                                    |            |                                    |            |                                    |            |
| ~       |   |            |                                    |            |                                    |            |                                    |            |
| ~       |   |            |                                    |            |                                    |            |                                    |            |
| ~       |   |            |                                    |            |                                    |            |                                    |            |
| ~       |   |            |                                    |            |                                    |            |                                    |            |
| ~       |   |            |                                    |            |                                    |            |                                    |            |
| ~       |   |            |                                    |            |                                    |            |                                    |            |
| ~       |   |            |                                    |            |                                    |            |                                    |            |
| ~       |   |            |                                    |            |                                    |            |                                    |            |
| ~       |   |            |                                    |            |                                    |            |                                    |            |
| ~       |   |            |                                    |            |                                    |            |                                    |            |
| ~       |   |            |                                    |            |                                    |            |                                    |            |

|                                  |         |            |      |               |
|----------------------------------|---------|------------|------|---------------|
| 様式-3(急)<br>建築物の構造の規制に必要な衝撃に関する事項 | 自然現象の種類 | 急傾斜地の崩壊    | 箇所番号 | Ⅱ-2776        |
|                                  | 告示番号    | 千葉県告示第55号  | 箇所名  | 長倉4           |
|                                  | 告示年月日   | 平成25年2月15日 | 所在地  | 山武郡 横芝光町 長倉麦生 |