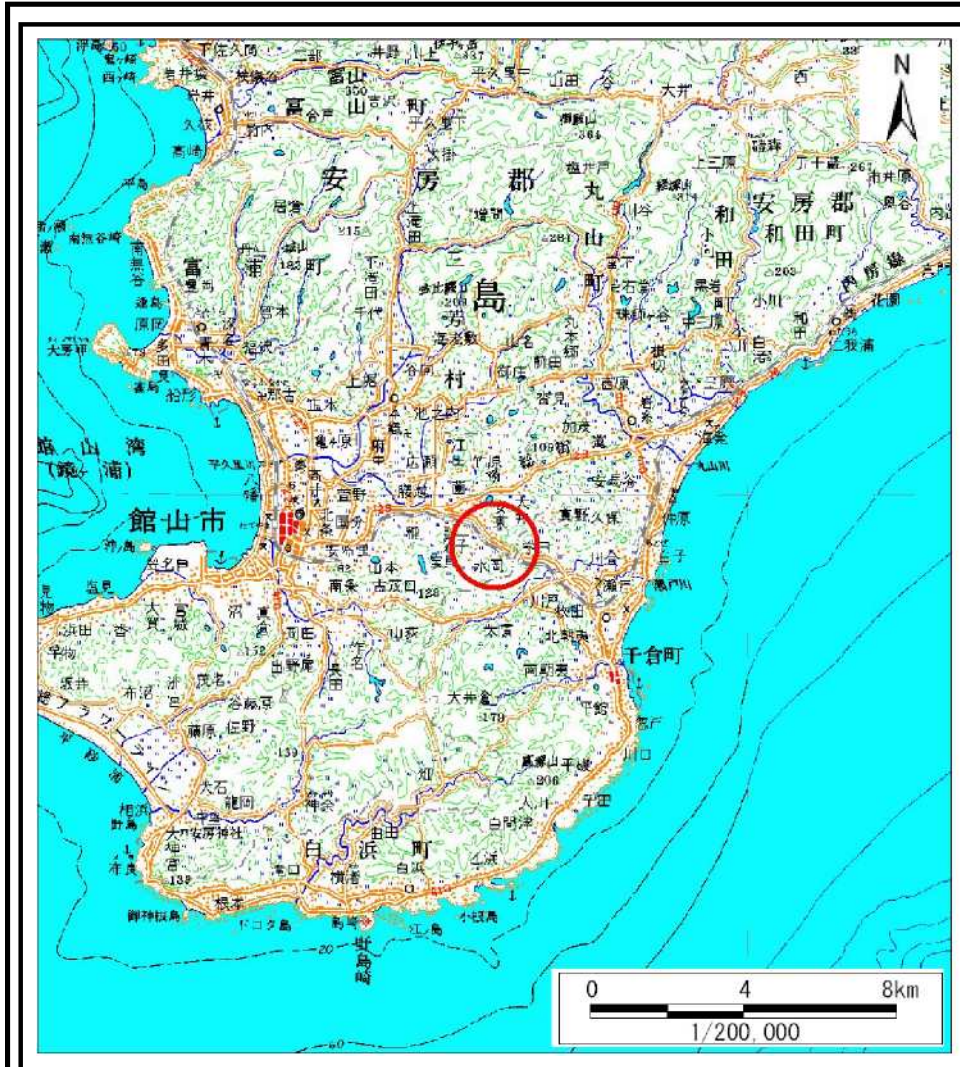
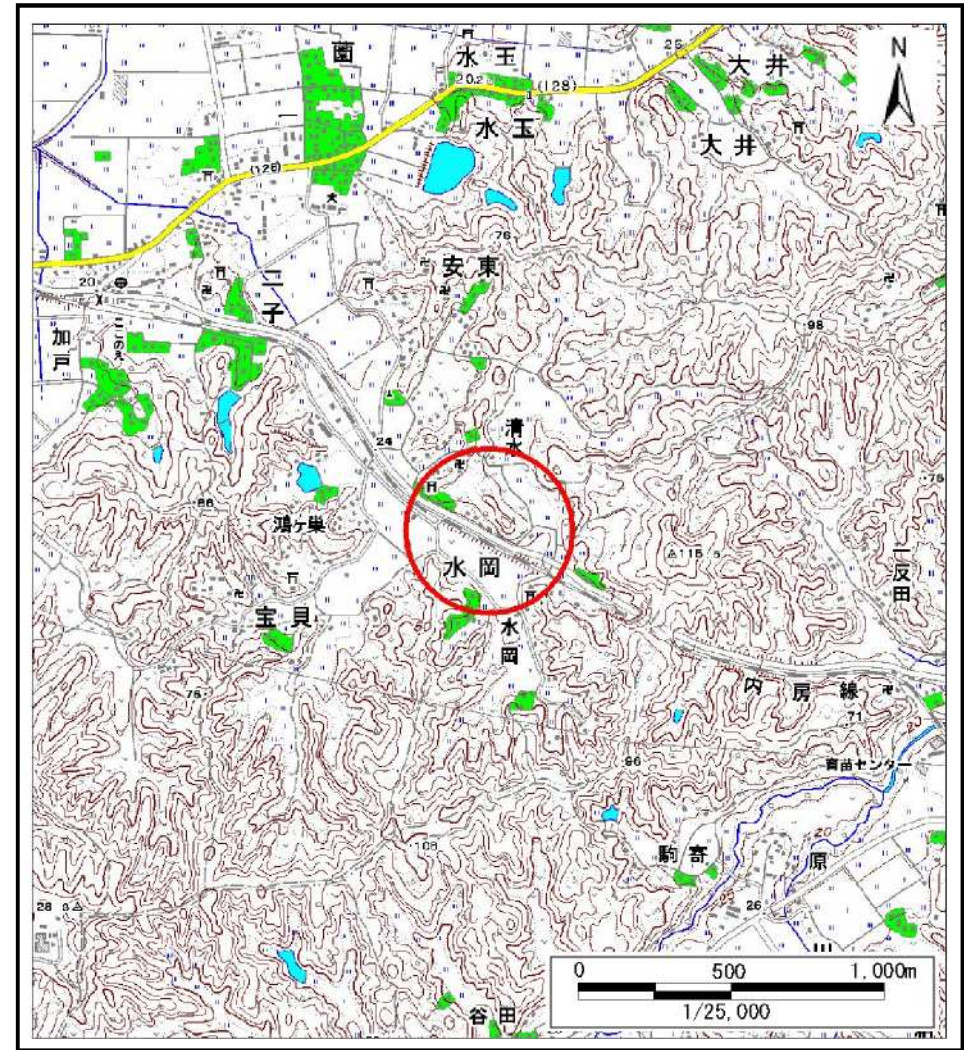


土砂災害警戒区域等の指定の告示に係る図書(その1)



(1/200,000)

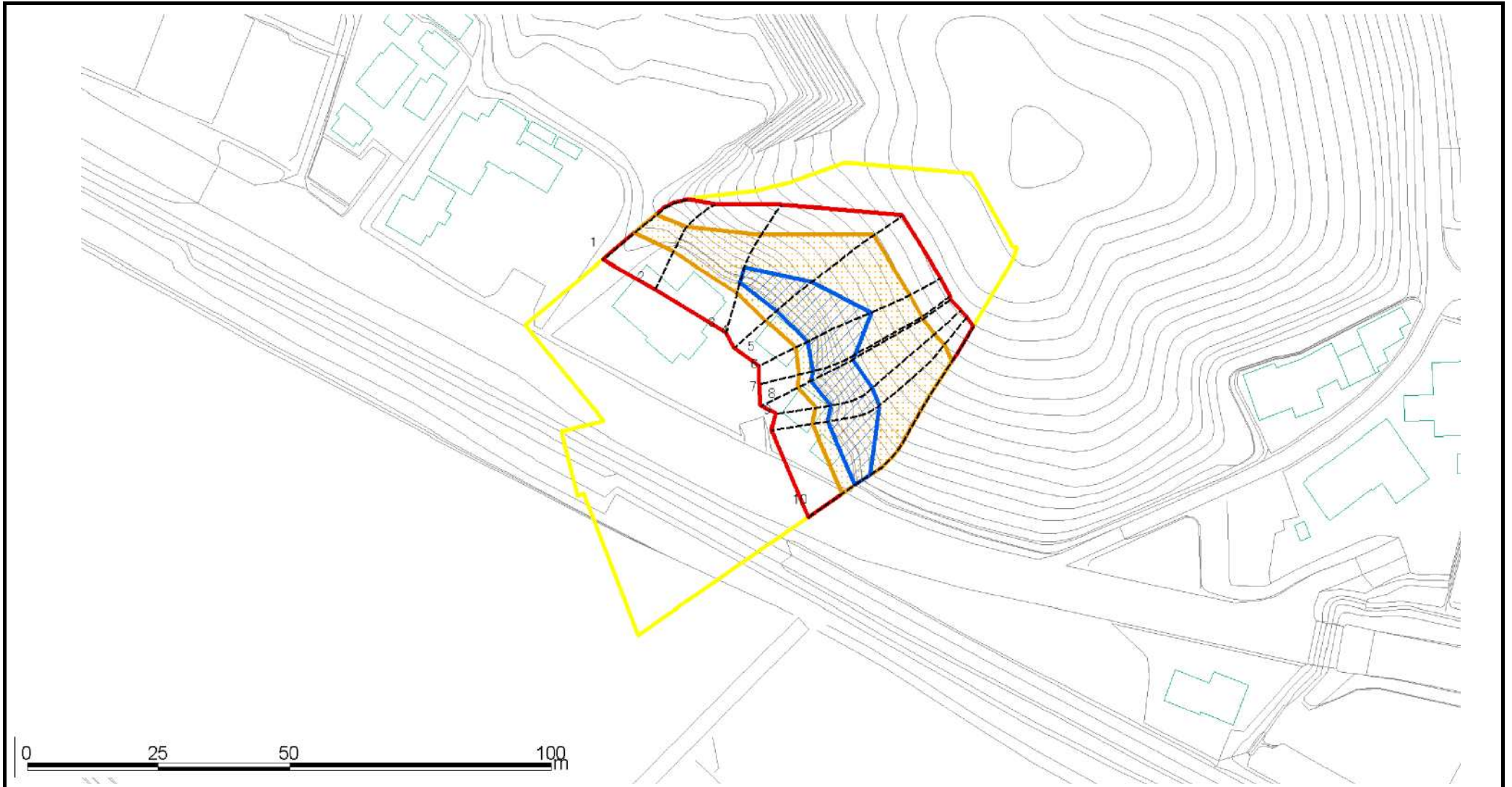


(1/25,000)

様式-1(急) 土砂災害警戒区域・土砂災害特別警戒区域 位置図	自然現象の種類	急傾斜地の崩壊
	箇所番号	II-4930
	箇所名	水岡8
	所在地	館山市水岡

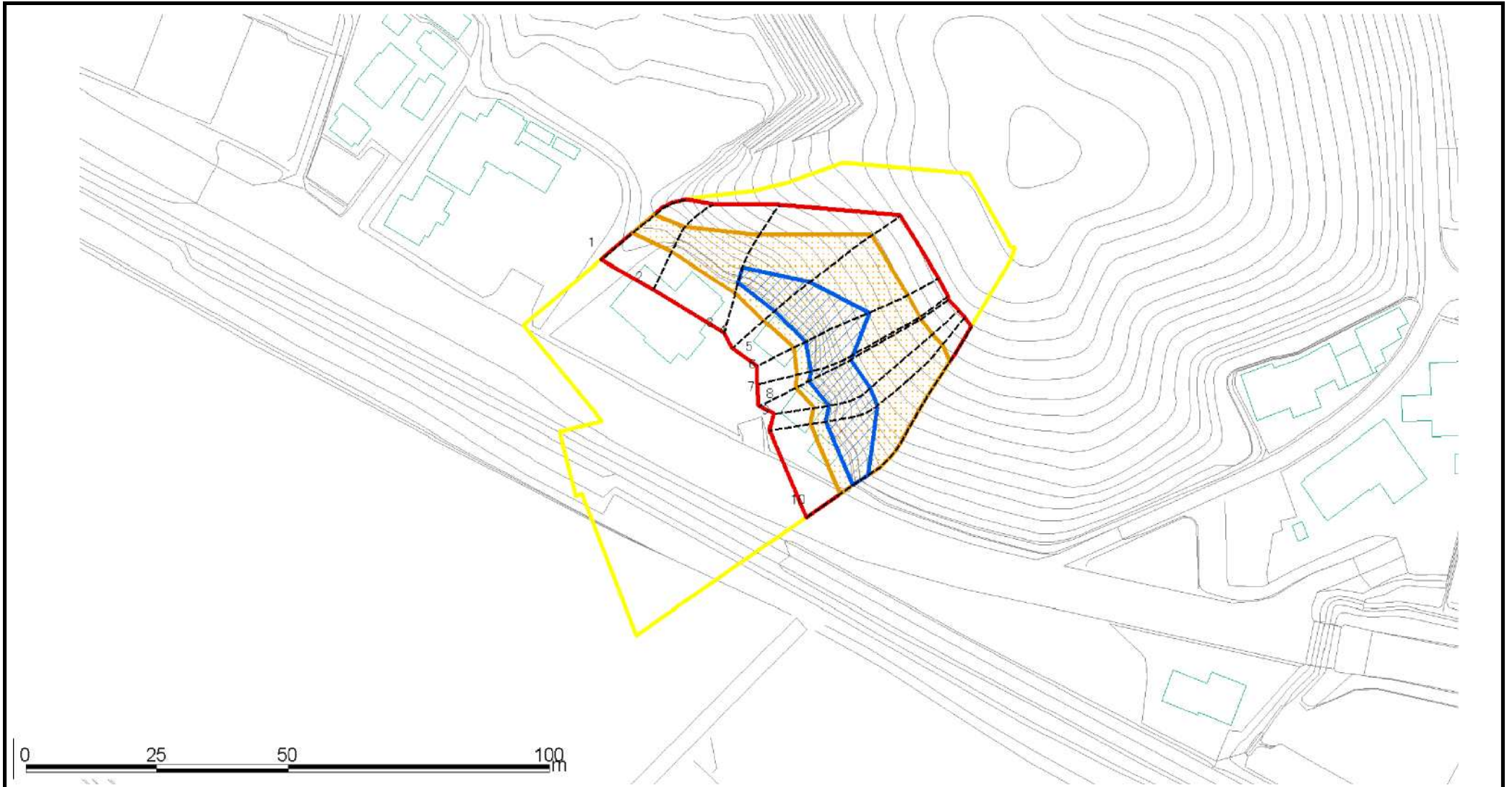
この地図は、国土地理院長の承認を得て、同院発行の数値地図20000(地図画像)及び数値地図25000(地図画像)を複製したものである。(承認番号 平19総複、第492号)

土砂災害警戒区域等の指定の告示に係る図書(その2)



様式-2(急) 土砂災害警戒区域 区域図(その1)	土砂災害防止法施行令第二条の基準に該当する区域		N 縮尺 1:1,000	自然現象の種類	急傾斜地の崩壊	箇所番号	II-4930
	土砂災害防止法施行令第三条の基準に該当する区域			告示番号	千葉県告示第30号	箇所名	水岡8
	それ以外の区域			告示年月日	平成22年1月29日	所在地	館山市水岡

土砂災害警戒区域等の指定の告示に係る図書(その2-1)



様式-2-1(急) 土砂災害特別警戒区域 区域図(その2)	土砂災害防止法施行令第二条の基準に該当する区域			N 縮尺 1:1,000	自然現象の種類	急傾斜地の崩壊	箇所番号	II-4930
	土砂災害防止法施行令第三条の基準に該当する区域	土石等の(移動)高さが1m以下の場合、土石等の移動による力が100kN/m ² を超える区域			告示番号	千葉県告示第31号	箇所名	水岡8
		土石等の堆積の高さが3mを超える区域			告示年月日	平成22年1月29日	所在地	館山市水岡
	それ以外の区域							

土砂災害警戒区域等の指定の告示に係る図書(その3)

横断測線の区間	土石等の移動により建築物の地上部に作用すると想定される力				土石等の堆積により建築物の地上部に作用すると想定される力				横断測線の区間	土石等の移動により建築物の地上部に作用すると想定される力				土石等の堆積により建築物の地上部に作用すると想定される力			
	土石等の(移動)高さが1m以下の場合、土石等の移動による力が100kN/m ² を超える区域		それ以外の区域		土石等の堆積の高さが3mを超える区域		それ以外の区域			土石等の(移動)高さが1m以下の場合、土石等の移動による力が100kN/m ² を超える区域		それ以外の区域		土石等の堆積の高さが3mを超える区域		それ以外の区域	
	力の大きさのうち最大のもの (kN/m ²)	土石等の高さ (m)	力の大きさのうち最大のもの (kN/m ²)	土石等の高さ (m)	力の大きさのうち最大のもの (kN/m ²)	土石等の高さ (m)	力の大きさのうち最大のもの (kN/m ²)	土石等の高さ (m)		力の大きさのうち最大のもの (kN/m ²)	土石等の高さ (m)	力の大きさのうち最大のもの (kN/m ²)	土石等の高さ (m)	力の大きさのうち最大のもの (kN/m ²)	土石等の高さ (m)	力の大きさのうち最大のもの (kN/m ²)	土石等の高さ (m)
1 ~ 2	117.77	1.00	100.00	1.00	-	-	15.43	2.73									
2 ~ 3	134.15	1.00	100.00	1.00	-	-	16.95	3.00									
3 ~ 4	155.76	1.00	100.00	1.00	19.41	3.44	16.95	3.00									
4 ~ 5	155.76	1.00	100.00	1.00	20.02	3.54	16.95	3.00									
5 ~ 6	155.71	1.00	100.00	1.00	20.02	3.54	16.95	3.00									
6 ~ 7	156.40	1.00	100.00	1.00	19.49	3.45	16.95	3.00									
7 ~ 8	156.40	1.00	100.00	1.00	19.16	3.39	16.95	3.00									
8 ~ 9	157.28	1.00	100.00	1.00	19.07	3.38	16.95	3.00									
9 ~ 10	157.28	1.00	100.00	1.00	18.61	3.29	16.95	3.00									
様式-3(急)	自然現象の種類								急傾斜の崩壊	箇所番号	II-4930						
建築物の構造の規制に必要な衝撃に関する事項	告示番号								千葉県告示第31号	箇所名	水岡8						
	告示年月日								平成22年1月29日	所在地	館山市水岡						