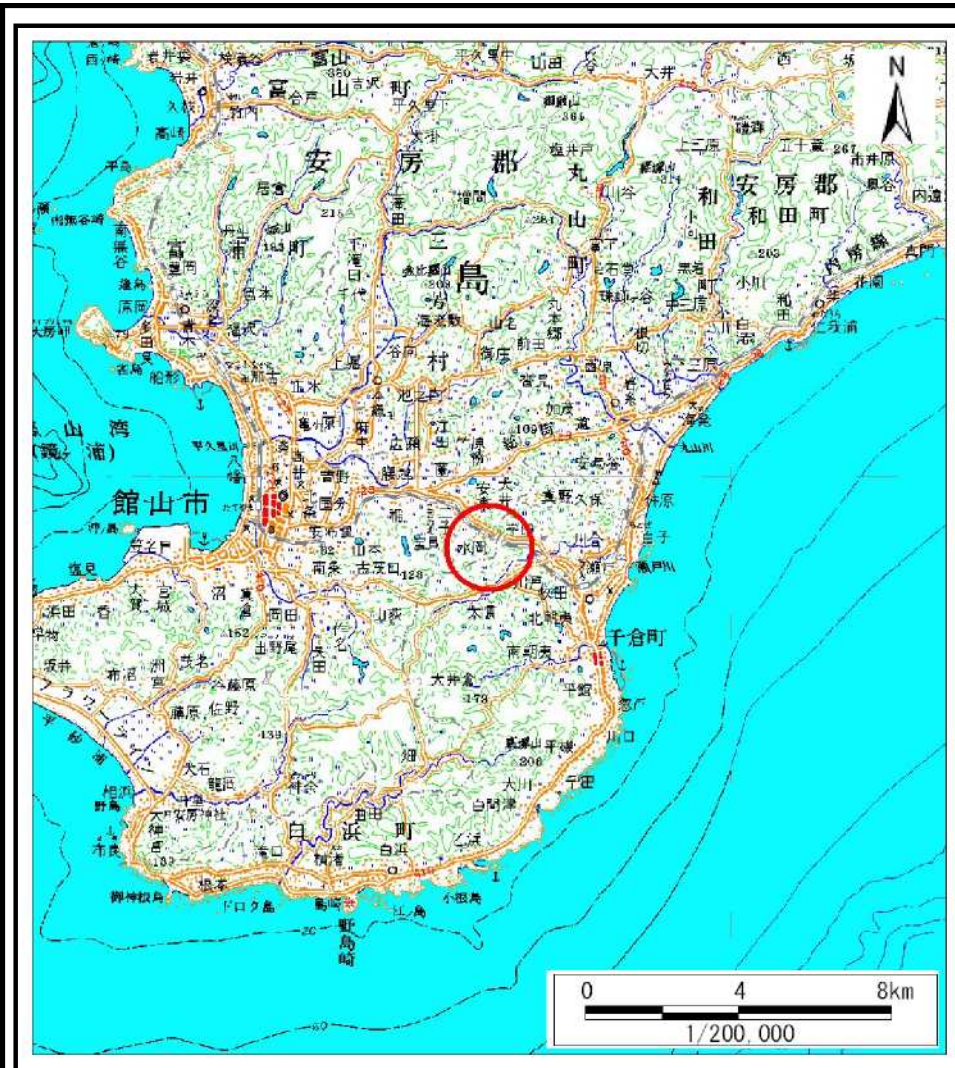
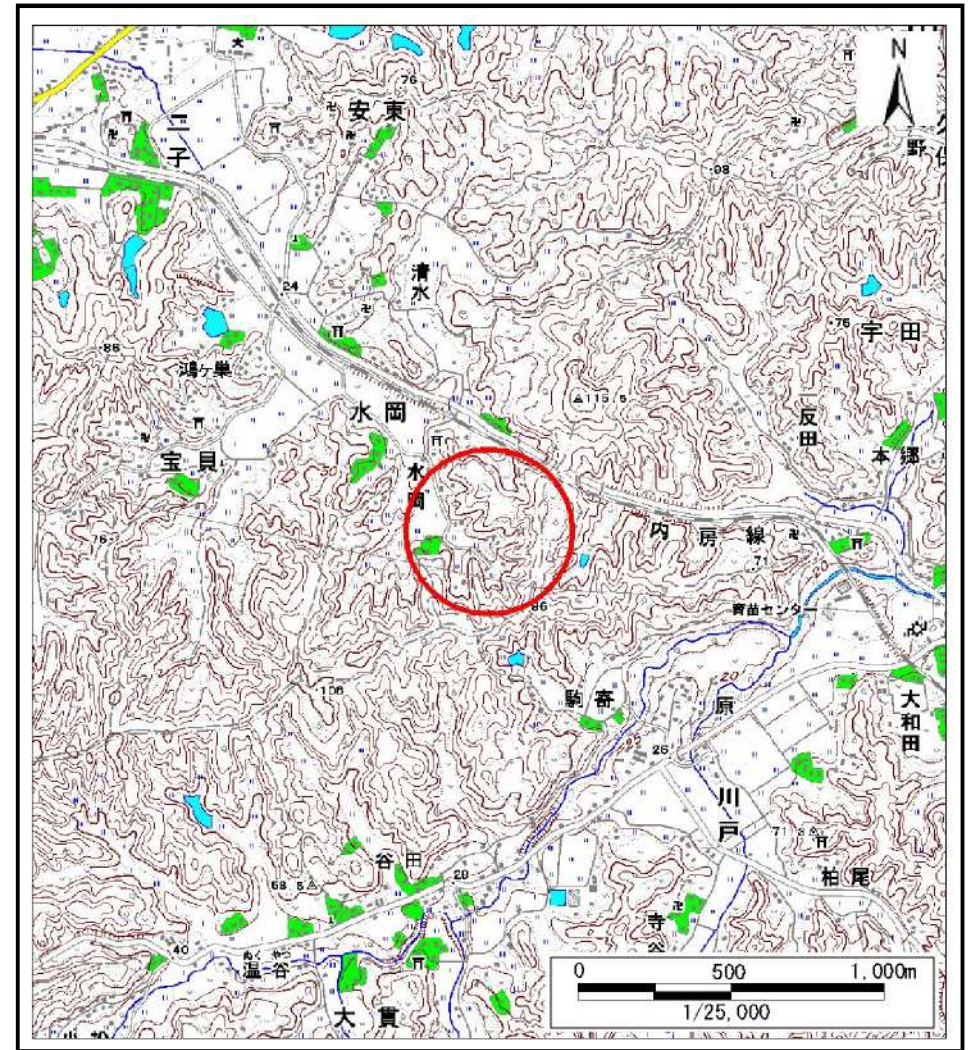


土砂災害警戒区域等の指定の告示に係る図書(その1)



(1/200,000)



(1/25,000)

様式-1(急)

土砂災害警戒区域・土砂災害特別警戒区域
位置図

自然現象の種類

急傾斜地の崩壊

箇所番号

Ⅱ-4993

箇所名

水岡14

所在地

館山市水岡

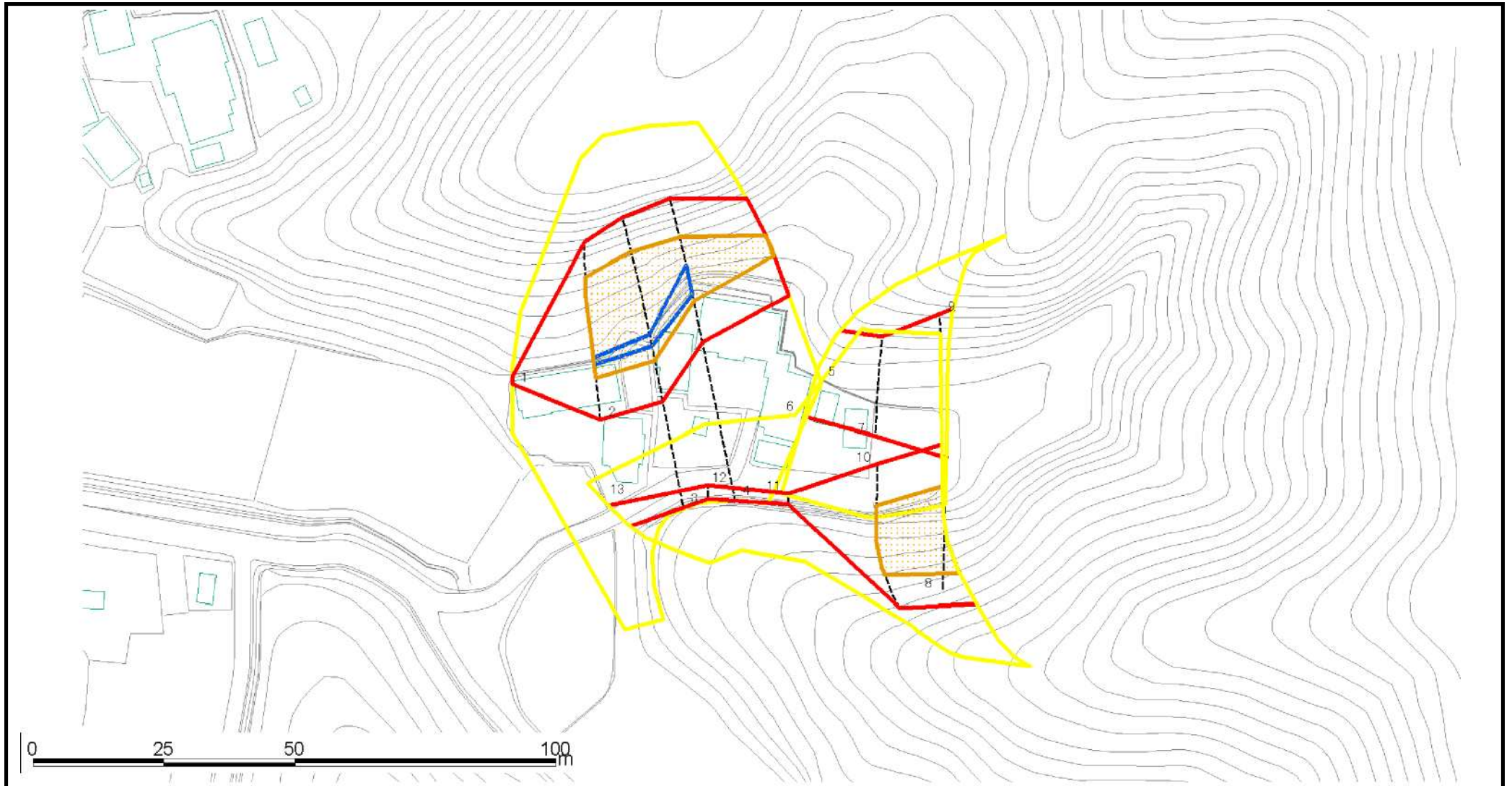
この地図は、国土地理院長の承認を得て、同院発行の数値地図20000(地図画像)及び数値地図25000(地図画像)を複製したものである。(承認番号 平19総複、第492号)

土砂災害警戒区域等の指定の告示に係る図書(その2)



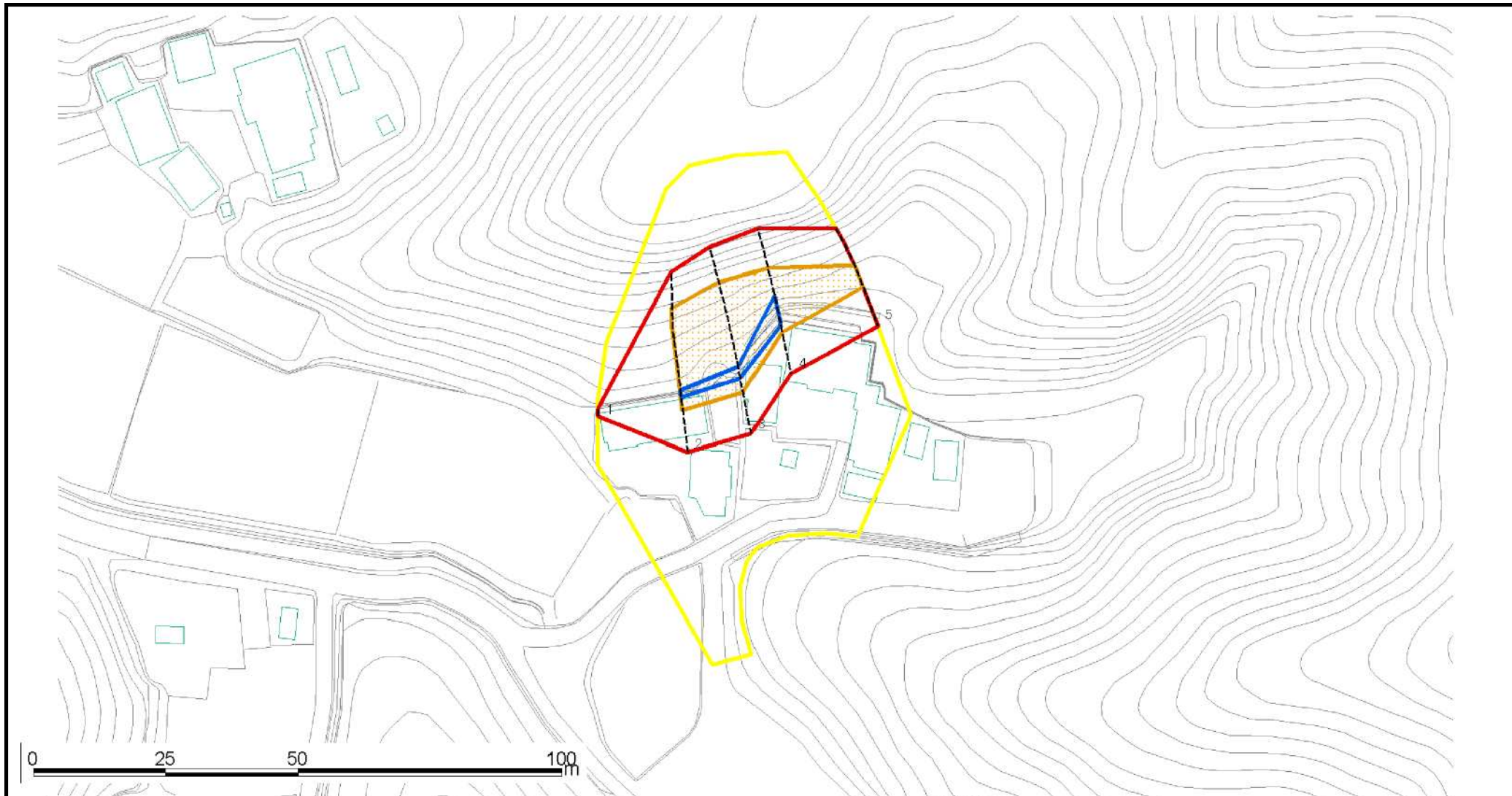
様式-2(急) 土砂災害警戒区域 区域図(その1)	土砂災害防止法施行令第二条の基準に該当する区域			N 縮尺 1:1,000	自然現象の種類	急傾斜地の崩壊	箇所番号	Ⅱ-4993
	土砂災害防止法施行令第三条の基準に該当する区域	土石等の(移動)高さが1m以下の場合、 土石等の移動による力が100kN/m ² を超える区域			告示番号	千葉県告示第30号	箇所名	水岡14
		土石等の堆積の高さが3mを超える区域			告示年月日	平成22年1月29日	所在地	館山市水岡
		それ以外の区域						

土砂災害警戒区域等の指定の告示に係る図書(その2-1)



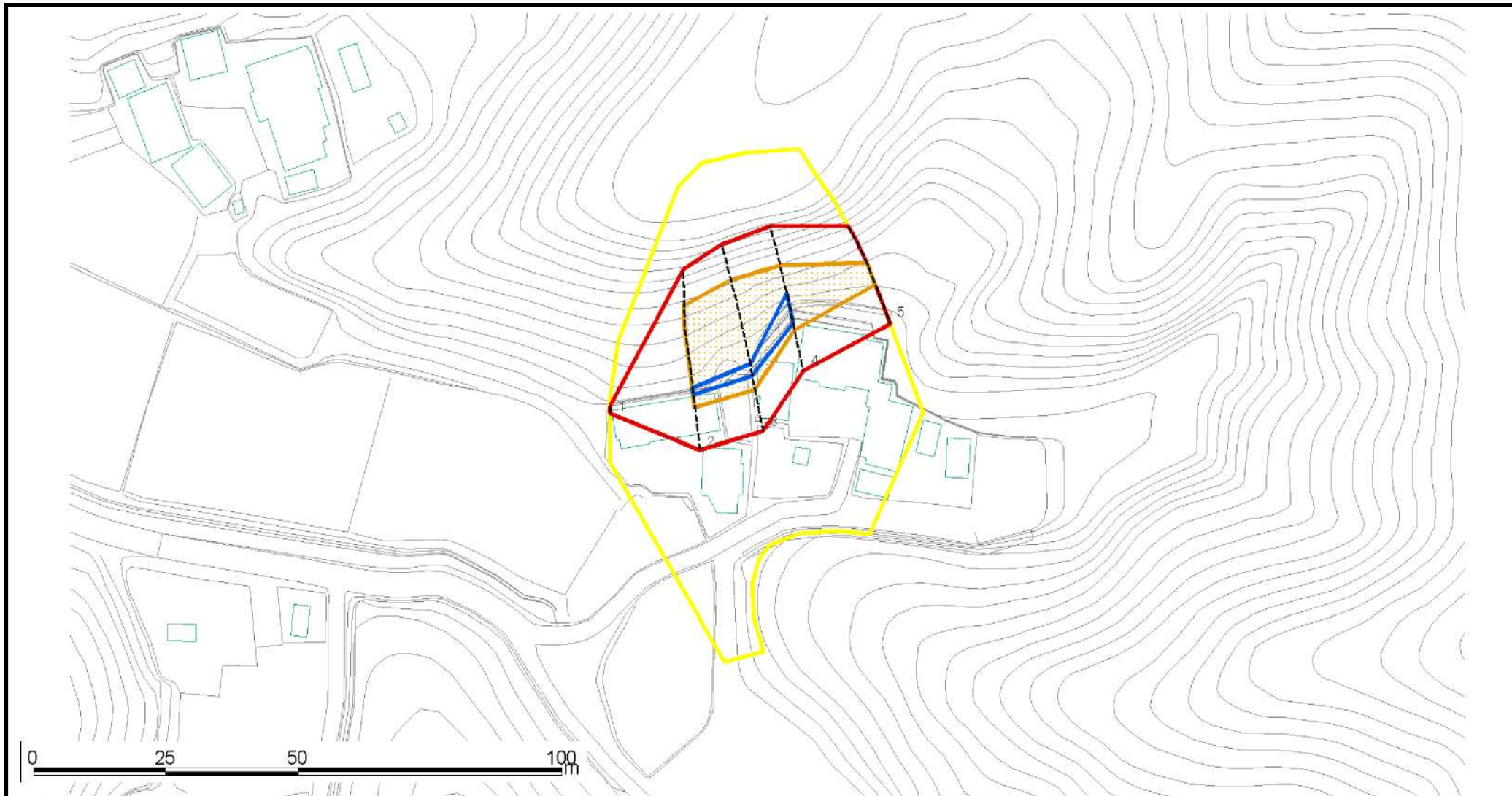
様式-2-1(急) 土砂災害特別警戒区域 区域図(その2)	土砂災害防止法施行令第二条の基準に該当する区域			N 縮尺 1:1,000	自然現象の種類	急傾斜地の崩壊	箇所番号	II-4993
	土砂災害防止法施行令第三条の基準に該当する区域	土石等の(移動)高さが1m以下の場合、土石等の移動による力が100kN/mを超える区域			告示番号	千葉県告示第31号	箇所名	水岡14
		土石等の堆積の高さが3mを超える区域			告示年月日	平成22年1月29日	所在地	館山市水岡
		それ以外の区域						

土砂災害警戒区域等の指定の告示に係る図書(別図:その2)_a



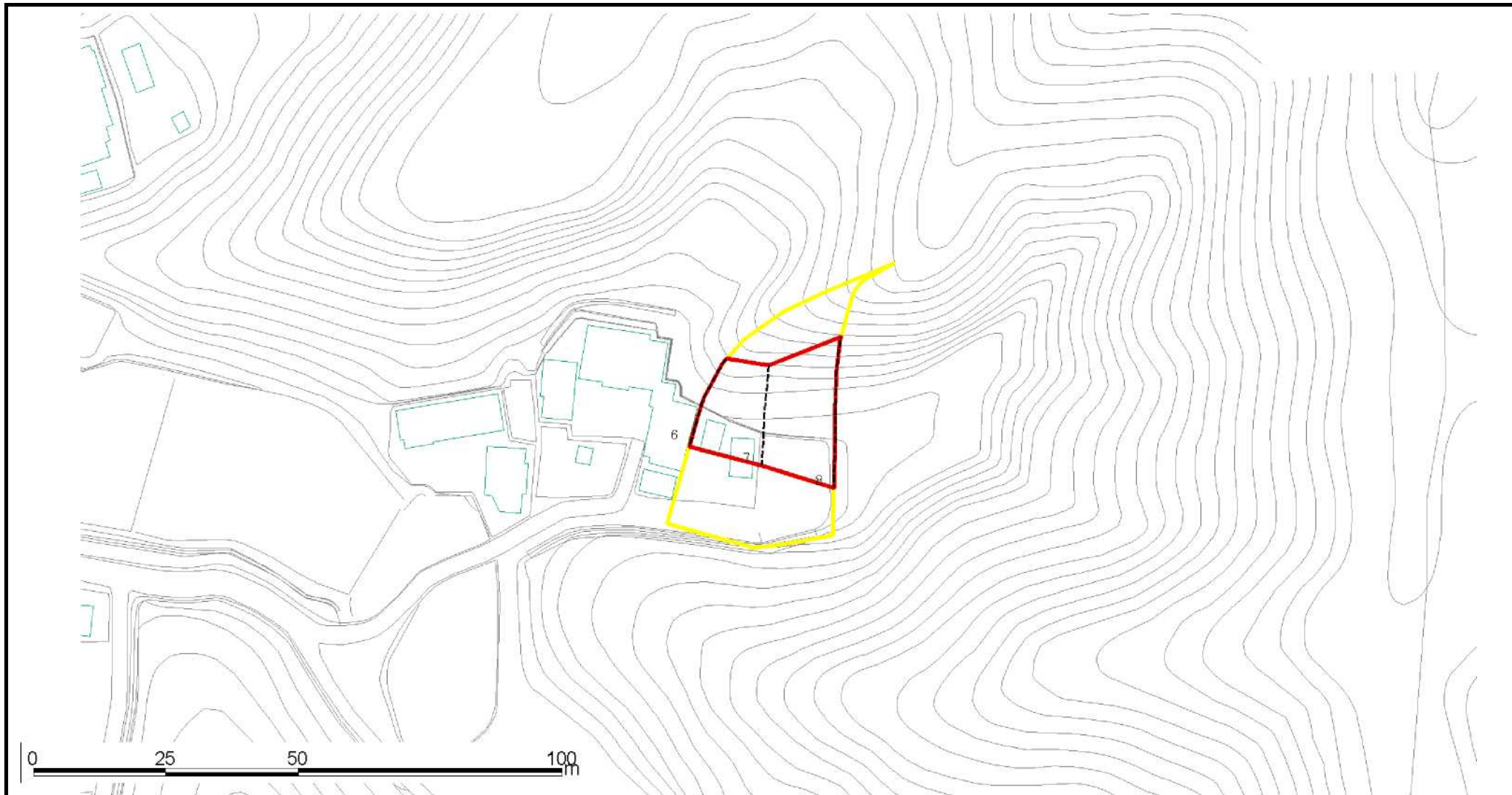
様式-2(急) 土砂災害警戒区域 区域図(その1)	土砂災害防止法施行令第二条の基準に該当する区域			N 縮尺 1:1,000	自然現象の種類	急傾斜地の崩壊	箇所番号	II-4993
	土砂災害防止法施行令第三条の基準に該当する区域	土石等の(移動)高さが1m以下の場合、土石等の移動による力が100kN/m ² を超える区域			告示番号	千葉県告示第30号	箇所名	水岡14
		土石等の堆積の高さが3mを超える区域		告示年月日	平成22年1月29日	所在地	館山市水岡	
		それ以外の区域						

土砂災害警戒区域等の指定の告示に係る図書(別図:その2-1)_a



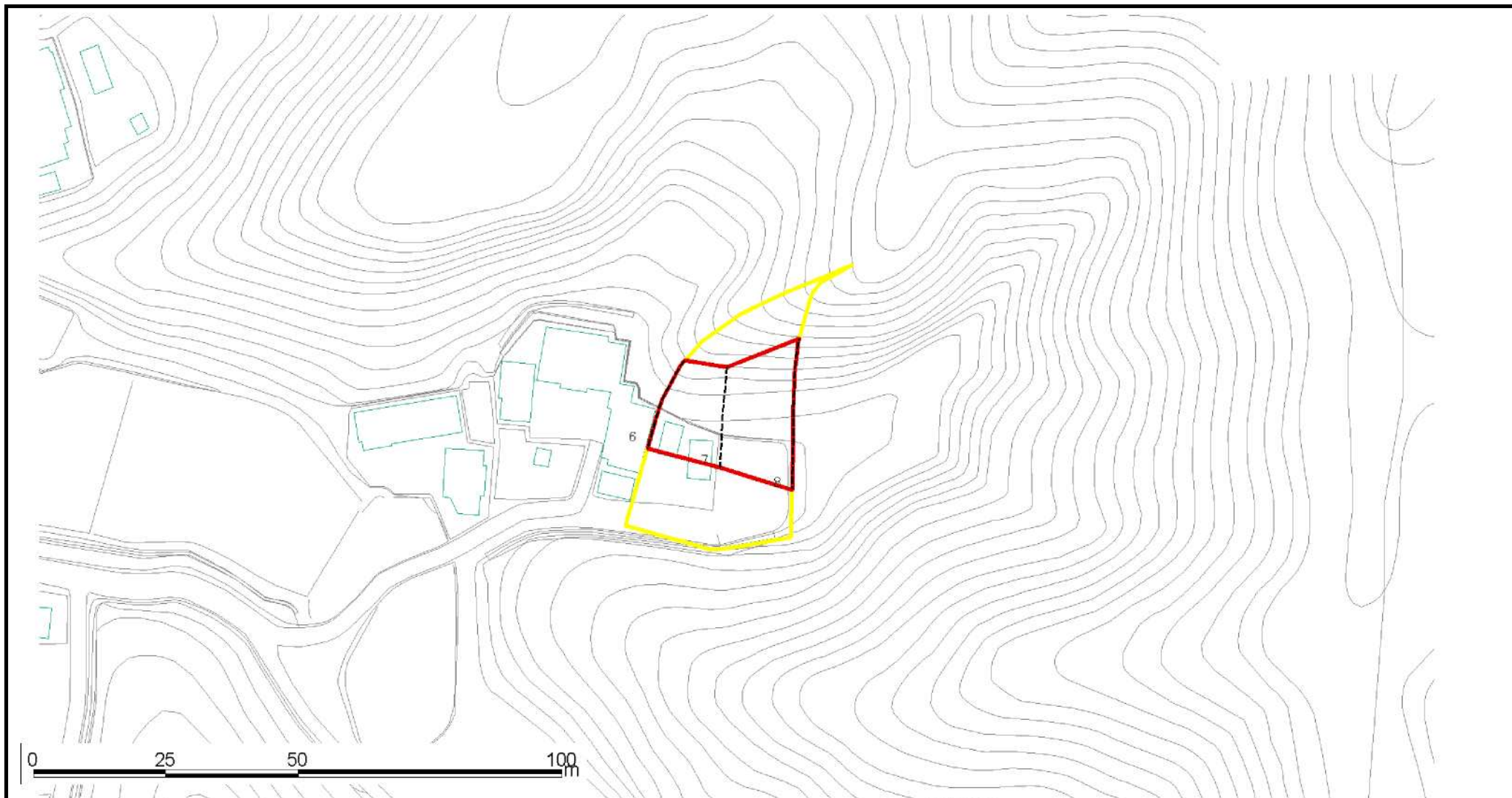
様式-2-1(急) 土砂災害特別警戒区域 区域図(その2)	土砂災害防止法施行令第二条の基準に該当する区域			N 縮尺 1:1,000	自然現象の種類	急傾斜地の崩壊	箇所番号	II-4993
	土砂災害防止法施行令第三条の基準に該当する区域	土石等の(移動)高さが1m以下の場合、土石等の移動による力が100kN/m ² を超える区域			告示番号	千葉県告示第31号	箇所名	水岡14
		土石等の堆積の高さが3mを超える区域			告示年月日	平成22年1月29日	所在地	館山市水岡
	それ以外の区域							

土砂災害警戒区域等の指定の告示に係る図書(別図:その2)_b



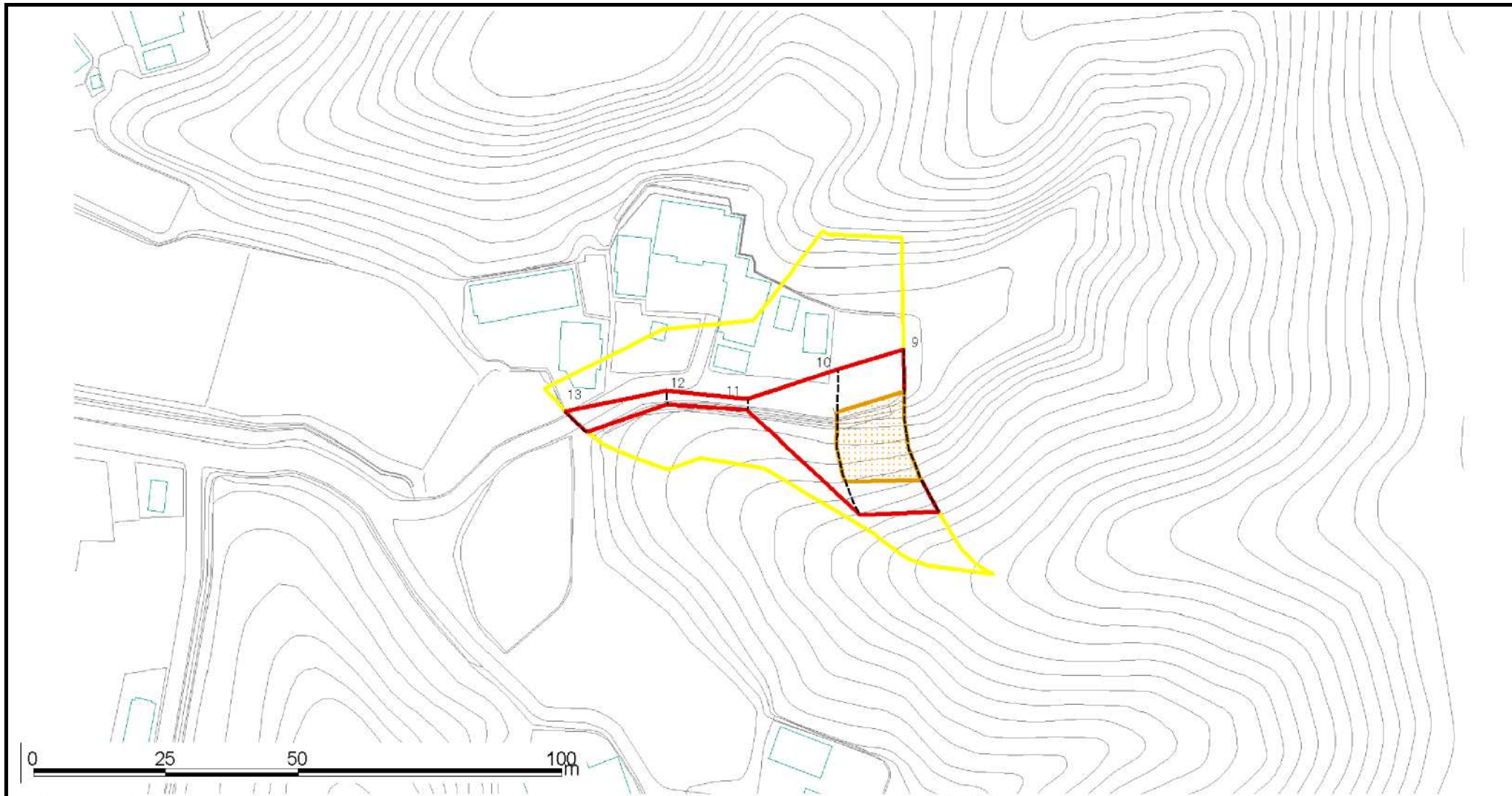
様式-2(急) 土砂災害警戒区域 区域図(その1)	土砂災害防止法施行令第二条の基準に該当する区域		N 縮尺 1:1,000	自然現象の種類 急傾斜地の崩壊	箇所番号 II-4993
	土砂災害防止法施行令第三条の基準に該当する区域			告示番号 千葉県告示第30号	箇所名 水岡14
	それ以外の区域			告示年月日 平成22年1月29日	所在地 館山市水岡

土砂災害警戒区域等の指定の告示に係る図書(別図:その2-1)_b



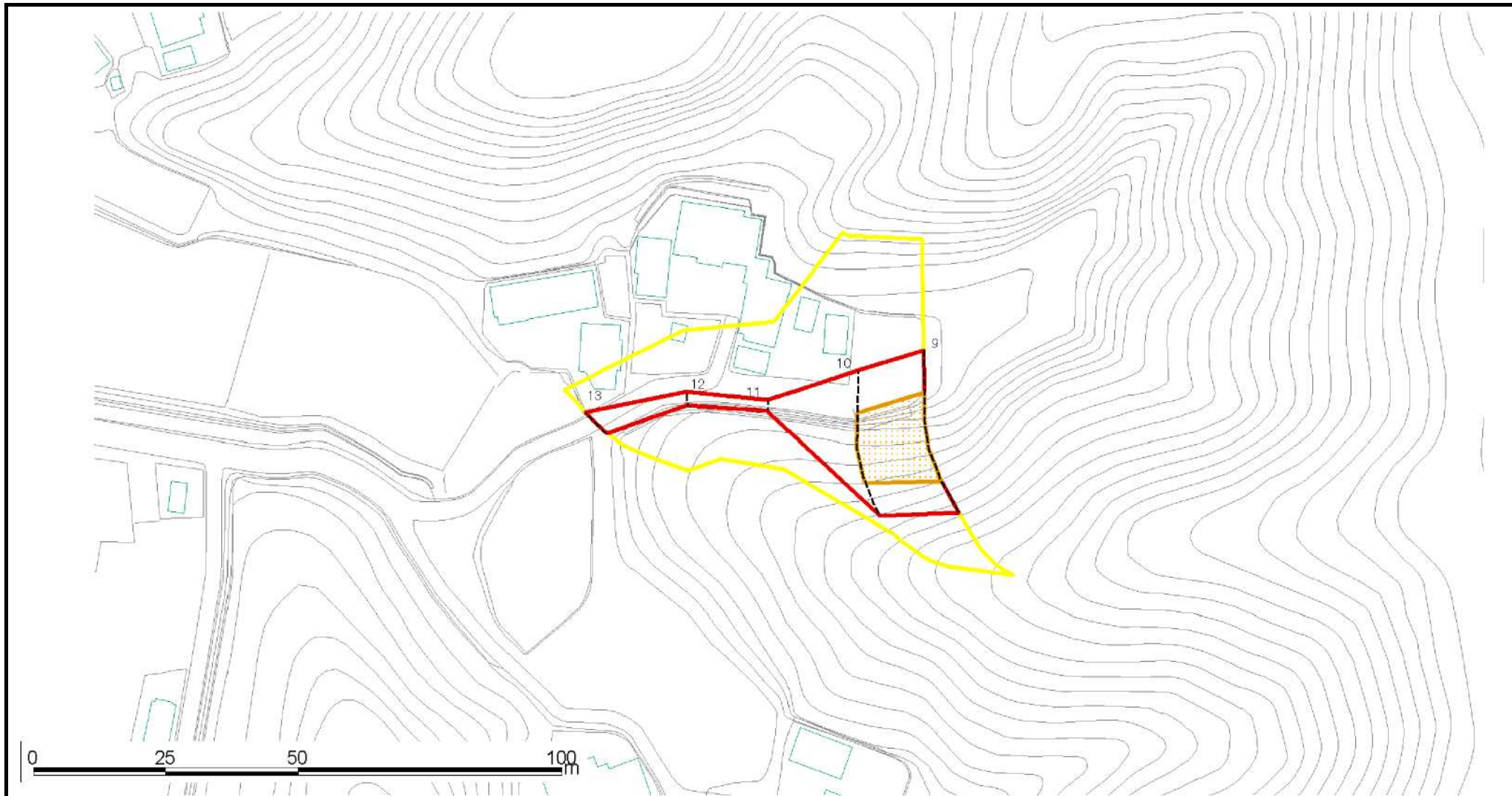
様式-2-1(急) 土砂災害特別警戒区域 区域図(その2)	土砂災害防止法施行令第二条の基準に該当する区域		N 縮尺 1:1,000	自然現象の種類	急傾斜地の崩壊	箇所番号	II-4993
	土砂災害防止法施行令第三条の基準に該当する区域			告示番号	千葉県告示第31号	箇所名	水岡14
	土砂等の(移動)高さが1m以下の場合、土砂等の移動による力が100kN/mを超える区域		告示年月日	平成22年1月29日	所在地	館山市水岡	
	土砂等の堆積の高さが3mを超える区域						
	それ以外の区域						

土砂災害警戒区域等の指定の告示に係る図書(別図:その2)_c



様式-2(急) 土砂災害警戒区域 区域図(その1)	土砂災害防止法施行令第二条の基準に該当する区域			N 縮尺 1:1,000	自然現象の種類	急傾斜地の崩壊	箇所番号	II-4993
	土砂災害防止法施行令第三条の基準に該当する区域	土石等の(移動)高さが1m以下の場合、土石等の移動による力が100kN/m ² を超える区域			告示番号	千葉県告示第30号	箇所名	水岡14
		土石等の堆積の高さが3mを超える区域		告示年月日	平成22年1月29日	所在地	館山市水岡	
		それ以外の区域						

土砂災害警戒区域等の指定の告示に係る図書(別図:その2-1)_c



様式-2-1(急) 土砂災害特別警戒区域 区域図(その2)	土砂災害防止法施行令第二条の基準に該当する区域		N 縮尺 1:1,000	自然現象の種類	急傾斜地の崩壊	箇所番号	II-4993
	土砂災害防止法施行令第三条の基準に該当する区域			告示番号	千葉県告示第31号	箇所名	水岡14
	それ以外の区域			告示年月日	平成22年1月29日	所在地	館山市水岡