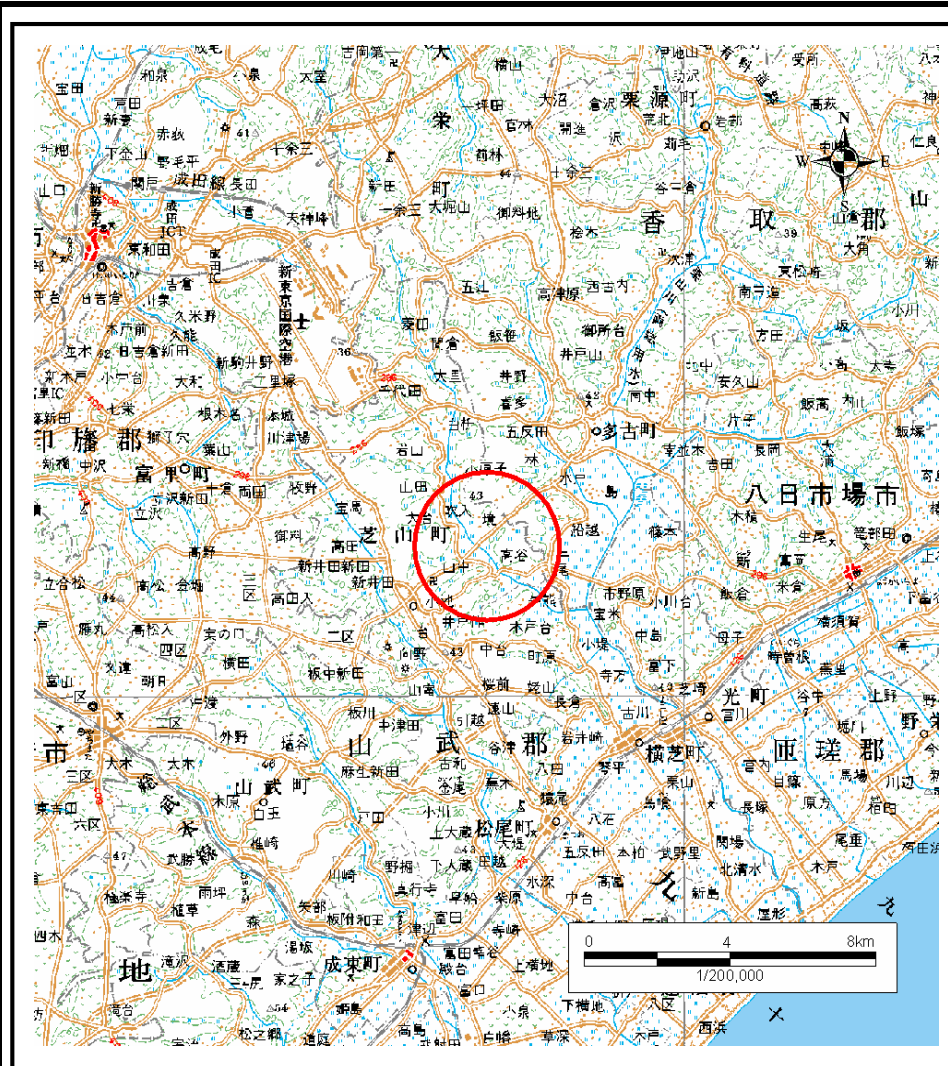
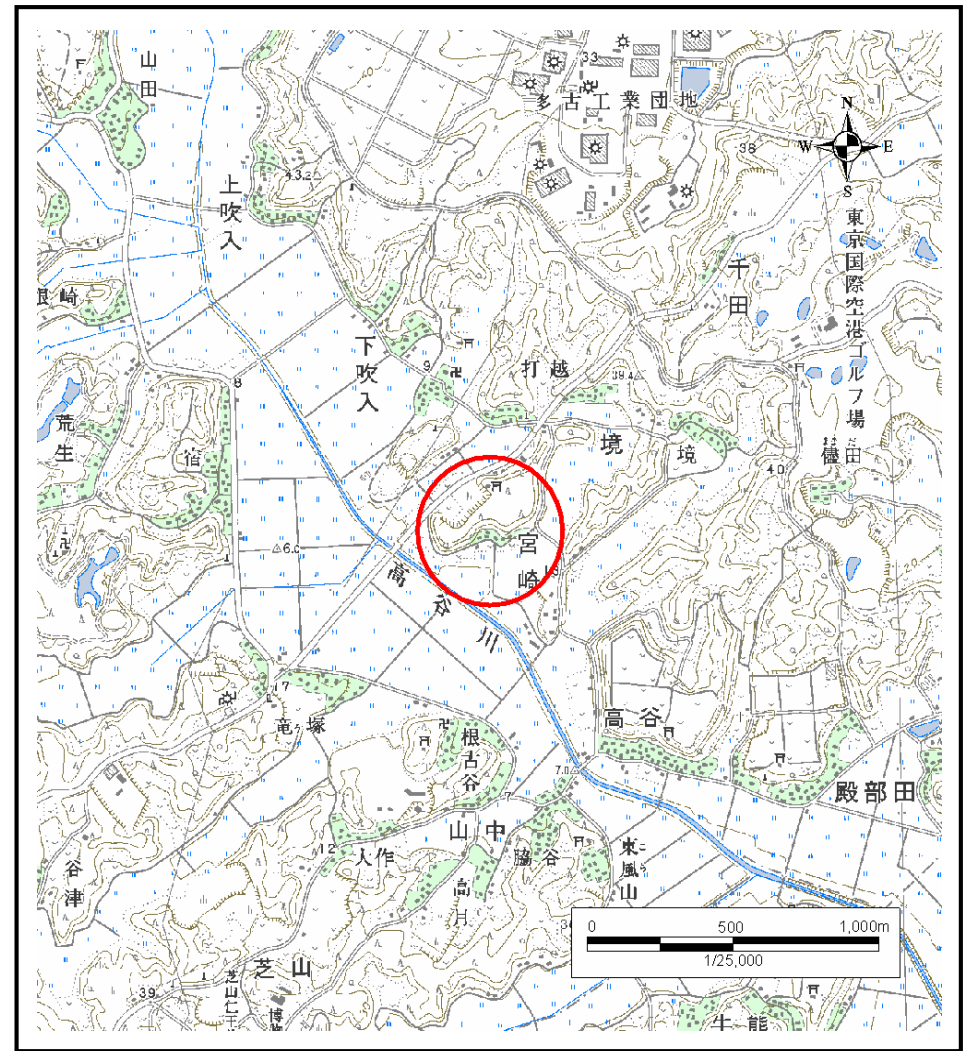


# 土砂災害警戒区域等の指定の告示に係る図書(その1)



(1/200,000)



(1/25,000)

様式-1(急)

土砂災害警戒区域・土砂災害特別警戒区域  
位置図

自然現象の種類

急傾斜地の崩壊

箇所番号

Ⅱ-6900

箇所名

宮崎1

所在地

山武郡芝山町宮崎字上ノ台

この地図は、国土地理院長の承認を得て、同院発行の数値地図20000(地図画像)及び数値地図25000(地図画像)を複製したものである。(承認番号 平18総複、第750号)

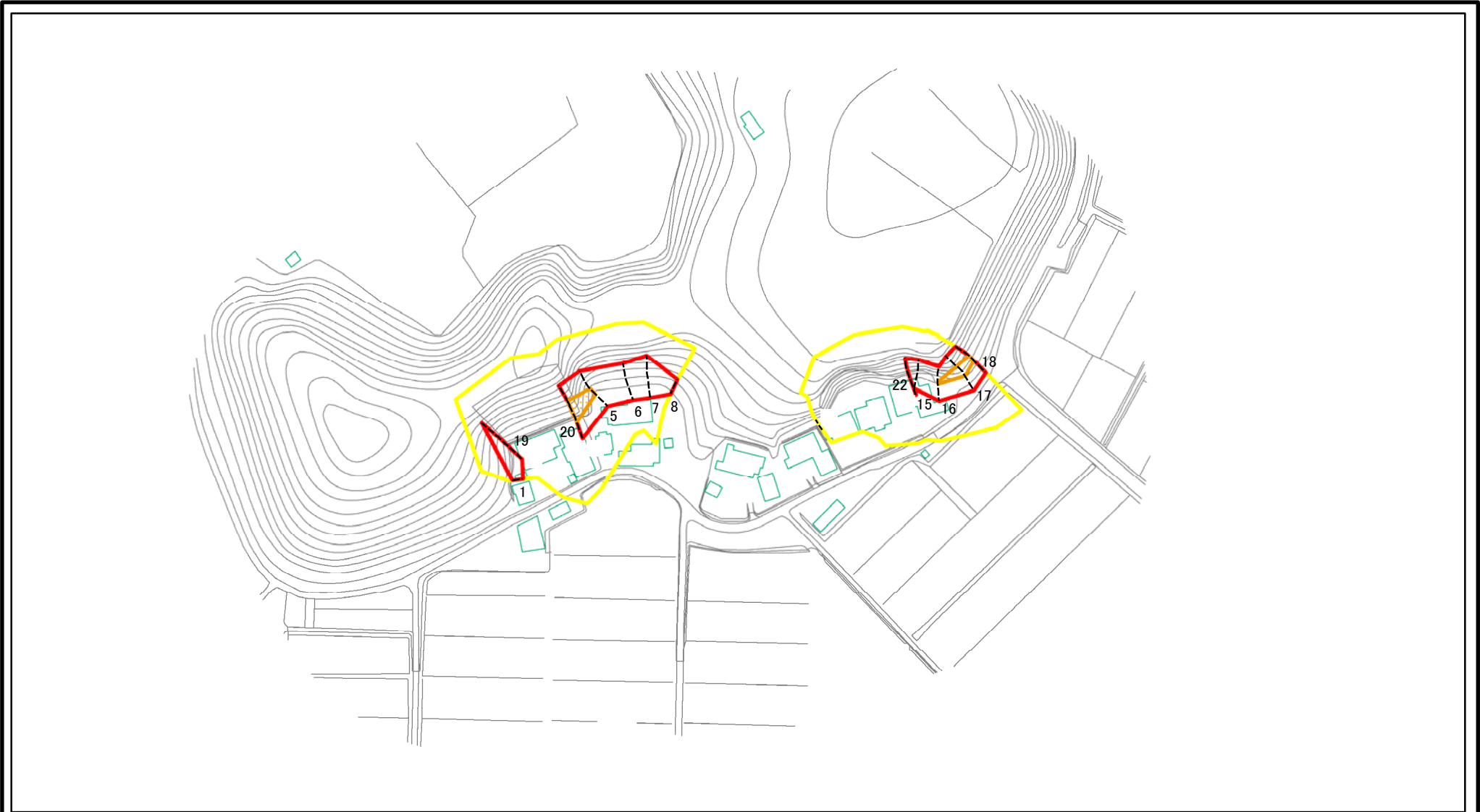
# 土砂災害警戒区域等の指定の告示に係る図書(その2-1)



図中の数字は横断測線番号を示す

様式-2-1(急) 土砂災害警戒区域 <del>土砂災害特別警戒区域</del> 区域図(その2)	土砂災害防止法施行令第二条の基準に該当する区域		N 縮尺 1:2,500	自然現象の種類	急傾斜地の崩壊	箇所番号	II-6900
	土砂災害防止法施行令第三条の基準に該当する区域			告示番号	千葉県告示第213号	箇所名	宮崎1
	それ以外の区域			告示年月日	平成21年3月13日	所在地	山武郡芝山町宮崎字上ノ台

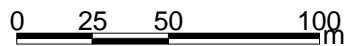
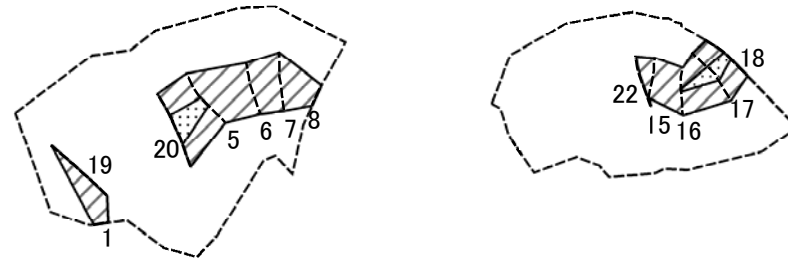
# 土砂災害警戒区域等の指定の告示に係る図書(その2-1)



図中の数字は横断測線番号を示す

様式-2-1(急) 土砂災害警戒区域・土砂災害特別警戒区域 区域図(その2)	土砂災害防止法施行令第二条の基準に該当する区域		N 縮尺 1:2,500	自然現象の種類	急傾斜地の崩壊	箇所番号	II-6900
	土砂災害防止法施行令第三条の基準に該当する区域			告示番号	千葉県告示第216号	箇所名	宮崎1
	それ以外の区域			告示年月日	平成21年3月13日	所在地	山武郡芝山町宮崎字上ノ台

# 土砂災害警戒区域等の指定の告示に係る図書(その2-2)



図中の数字は横断測線番号を示す

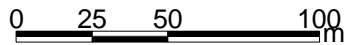
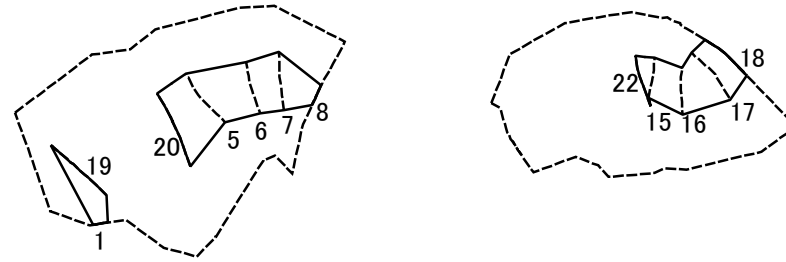
様式-2-2(急)  
土砂災害特別警戒区域の区域区分図  
(急傾斜地の崩壊に伴う土石等の移動により  
建築物の地上部に作用すると想定される力)

土砂災害防止法施行令第二条の基準に該当する区域	
土砂災害防止法施行令第三条の基準に該当する区域	
それ以外の区域	

縮尺	1:2,500
----	---------

自然現象の種類	急傾斜地の崩壊	箇所番号	II-6900
告示番号	千葉県告示第216号	箇所名	宮崎1
告示年月日	平成21年3月13日	所在地	山武郡芝山町宮崎字上ノ台

# 土砂災害警戒区域等の指定の告示に係る図書(その2-3)



図中の数字は横断測線番号を示す

様式-2-3(急)  
土砂災害特別警戒区域の区域区分図  
(急傾斜地の崩壊に伴う土石等の堆積により  
建築物の地上部に作用すると想定される力)

土砂災害防止法施行令第二条の基準に該当する区域		縮尺 1:2,500	自然現象の種類	急傾斜地の崩壊	箇所番号	II-6900
土砂災害防止法施行令第三条の基準に該当する区域			告示番号	千葉県告示第216号	箇所名	宮崎1
それ以外の区域			告示年月日	平成21年3月13日	所在地	山武郡芝山町宮崎字上ノ台

## 土砂災害警戒区域等の指定の告示に係る図書(その3)

横断測線の区間	土石等の移動により建築物の地上部に作用すると想定される力				土石等の堆積により建築物の地上部に作用すると想定される力				横断測線の区間	土石等の移動により建築物の地上部に作用すると想定される力				土石等の堆積により建築物の地上部に作用すると想定される力			
	土石等の(移動)高さが1m以下の場合、土石等の移動による力が100kN/m <sup>2</sup> を超える区域		それ以外の区域		土石等の堆積の高さが3mを超える区域		それ以外の区域			土石等の(移動)高さが1m以下の場合、土石等の移動による力が100kN/m <sup>2</sup> を超える区域		それ以外の区域		土石等の堆積の高さが3mを超える区域		それ以外の区域	
	力の大きさのうち最大のもの (kN/m <sup>2</sup> )	土石等の高さ (m)	力の大きさのうち最大のもの (kN/m <sup>2</sup> )	土石等の高さ (m)	力の大きさのうち最大のもの (kN/m <sup>2</sup> )	土石等の高さ (m)	力の大きさのうち最大のもの (kN/m <sup>2</sup> )	土石等の高さ (m)		力の大きさのうち最大のもの (kN/m <sup>2</sup> )	土石等の高さ (m)	力の大きさのうち最大のもの (kN/m <sup>2</sup> )	土石等の高さ (m)	力の大きさのうち最大のもの (kN/m <sup>2</sup> )	土石等の高さ (m)	力の大きさのうち最大のもの (kN/m <sup>2</sup> )	土石等の高さ (m)
1 ~ 19	-	-	100.00	1.00	-	-	13.05	2.44									
2 ~ 3	-	-	-	-	-	-	-	-									
3 ~ 4	-	-	-	-	-	-	-	-									
20 ~ 5	125.32	1.00	100.00	1.00	-	-	12.08	2.26									
5 ~ 6	-	-	100.00	1.00	-	-	11.00	2.05									
6 ~ 7	-	-	100.00	1.00	-	-	13.79	2.58									
7 ~ 8	-	-	100.00	1.00	-	-	13.79	2.58									
9 ~ 21	-	-	-	-	-	-	-	-									
10 ~ 11	-	-	-	-	-	-	-	-									
11 ~ 12	-	-	-	-	-	-	-	-									
12 ~ 13	-	-	-	-	-	-	-	-									
13 ~ 14	-	-	-	-	-	-	-	-									
22 ~ 15	-	-	100.00	1.00	-	-	15.54	2.90									
15 ~ 16	-	-	100.00	1.00	-	-	15.54	2.90									
16 ~ 17	118.56	1.00	100.00	1.00	-	-	13.48	2.52									
17 ~ 18	118.56	1.00	100.00	1.00	-	-	14.76	2.76									

様式-3(急)  建築物の構造の規制に必要な衝撃に関する事項	自然現象の種類	急傾斜地の崩壊	箇所番号	II-6900
	告示番号	千葉県告示第216号	箇所名	宮崎1
	告示年月日	平成21年3月13日	所在地	山武郡芝山町宮崎字上ノ台