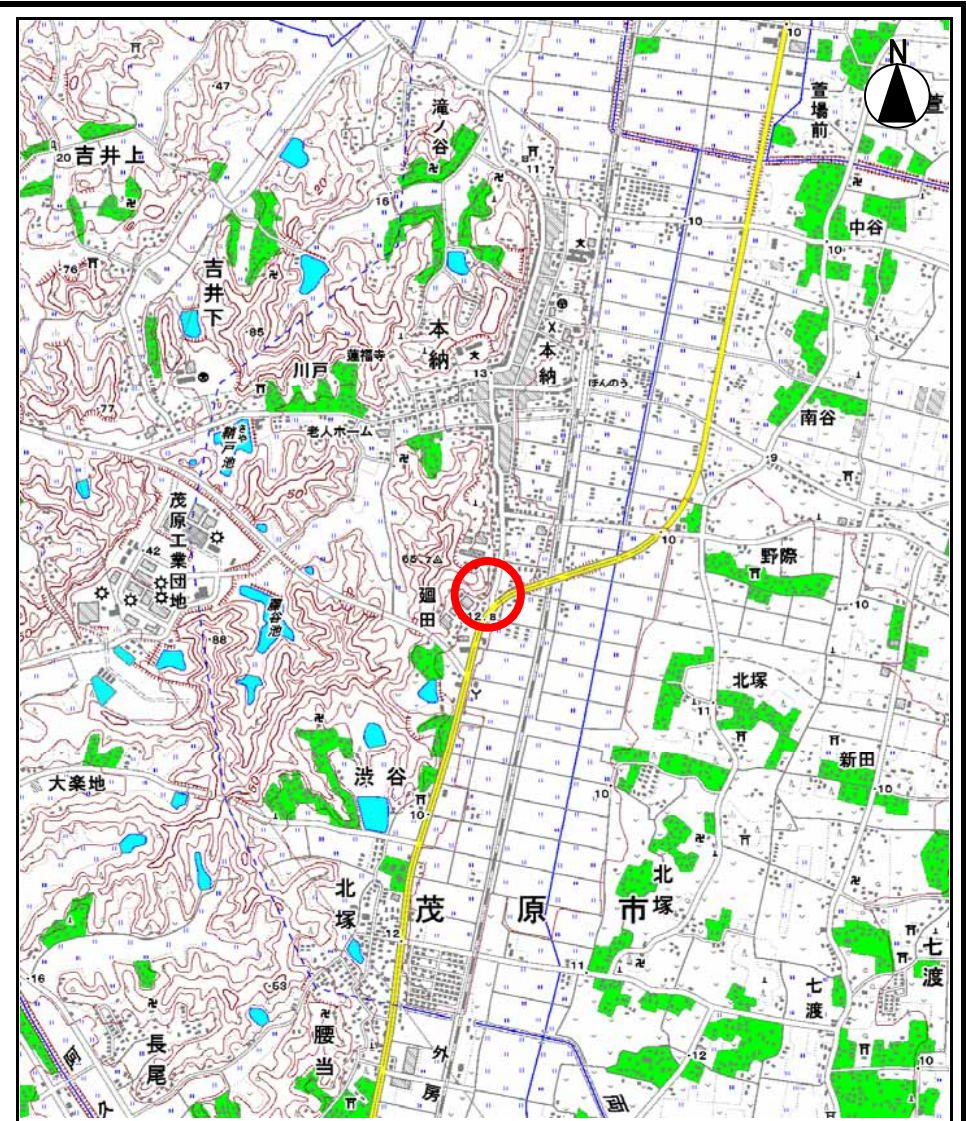
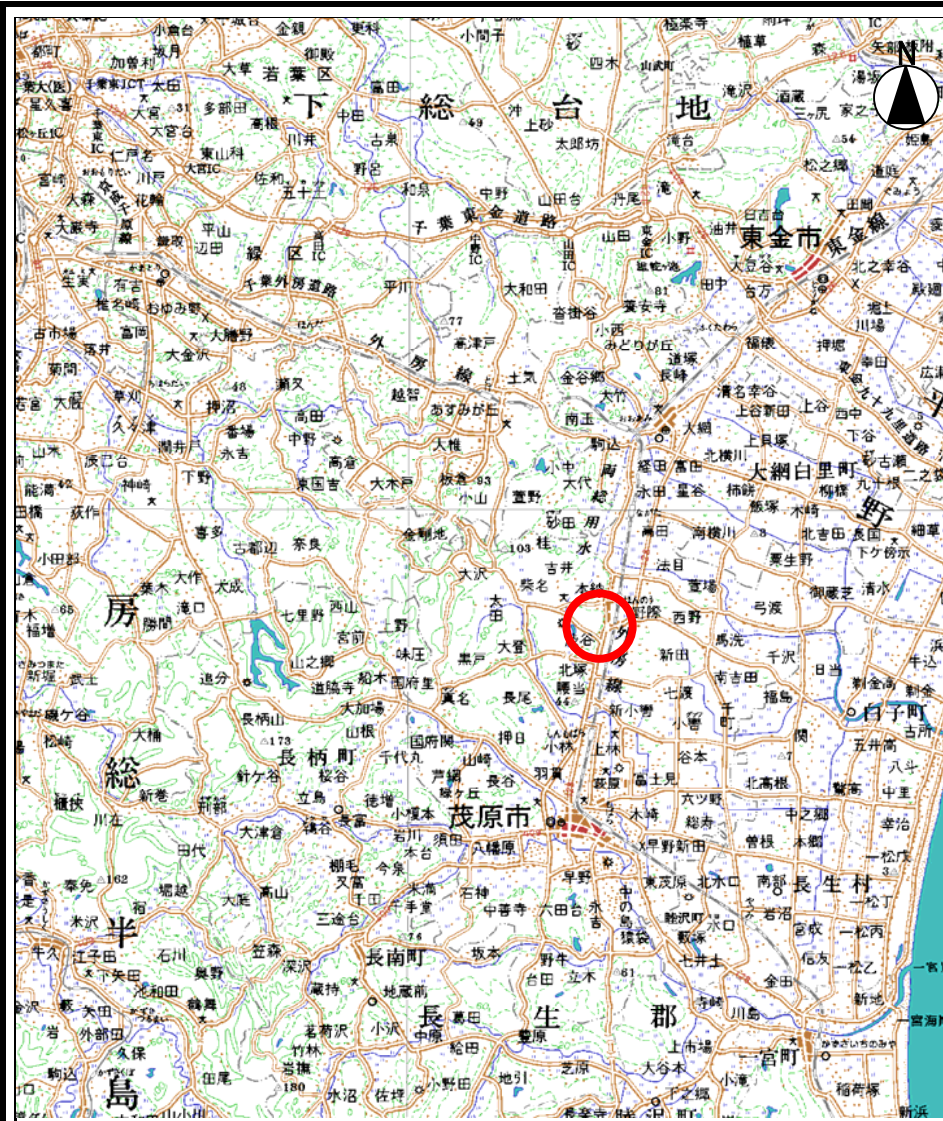


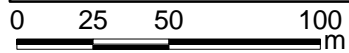
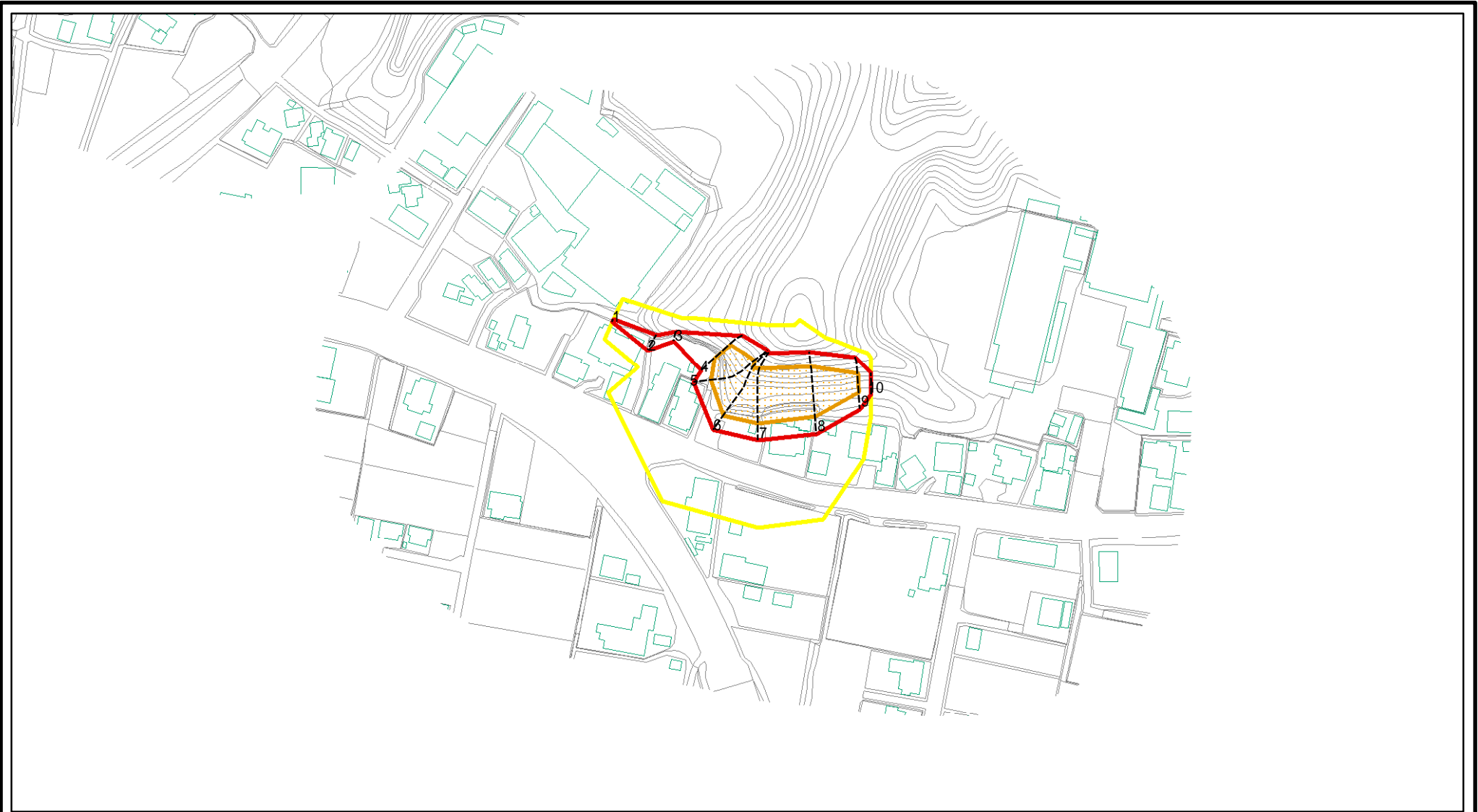
# 土砂災害警戒区域等の指定の告示に係る図書(その1)



様式 - 1(急) 土砂災害警戒区域・土砂災害特別警戒区域 位置図	自然現象の種類	急傾斜地の崩壊
	箇所番号	-1344
	箇所名	巡田1
	所在地	茂原市大字本納字巡田

この地図は、国土地理院長の承認を得て、同院発行の数値地図200,000(地図画像)及び数値地図25,000(地図画像)を複製したものである。(承認番号 平20業複、第1001号)  
 なお、承認を得て作成した複製品を第三者がさらに複製する場合には、国土地理院の長の承認を得なければならない。

# 土砂災害警戒区域等の指定の告示に係る図書(その2)



図中の数字は横断測線番号を示す

様式 - 2(急)

土砂災害警戒区域・土砂災害特別警戒区域  
区域図(その1)

土砂災害防止法施行令第二条の基準に該当する区域

土砂災害防止法  
施行令第三条の  
基準に該当する  
区域



+

縮尺

1:2,500

自然現象  
の種類

告示番号

告示年月日

急傾斜地の崩壊

千葉県告示第153号  
千葉県告示第156号

平成22年3月16日

箇所番号

箇所名

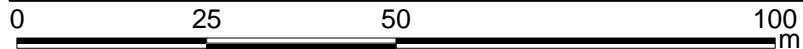
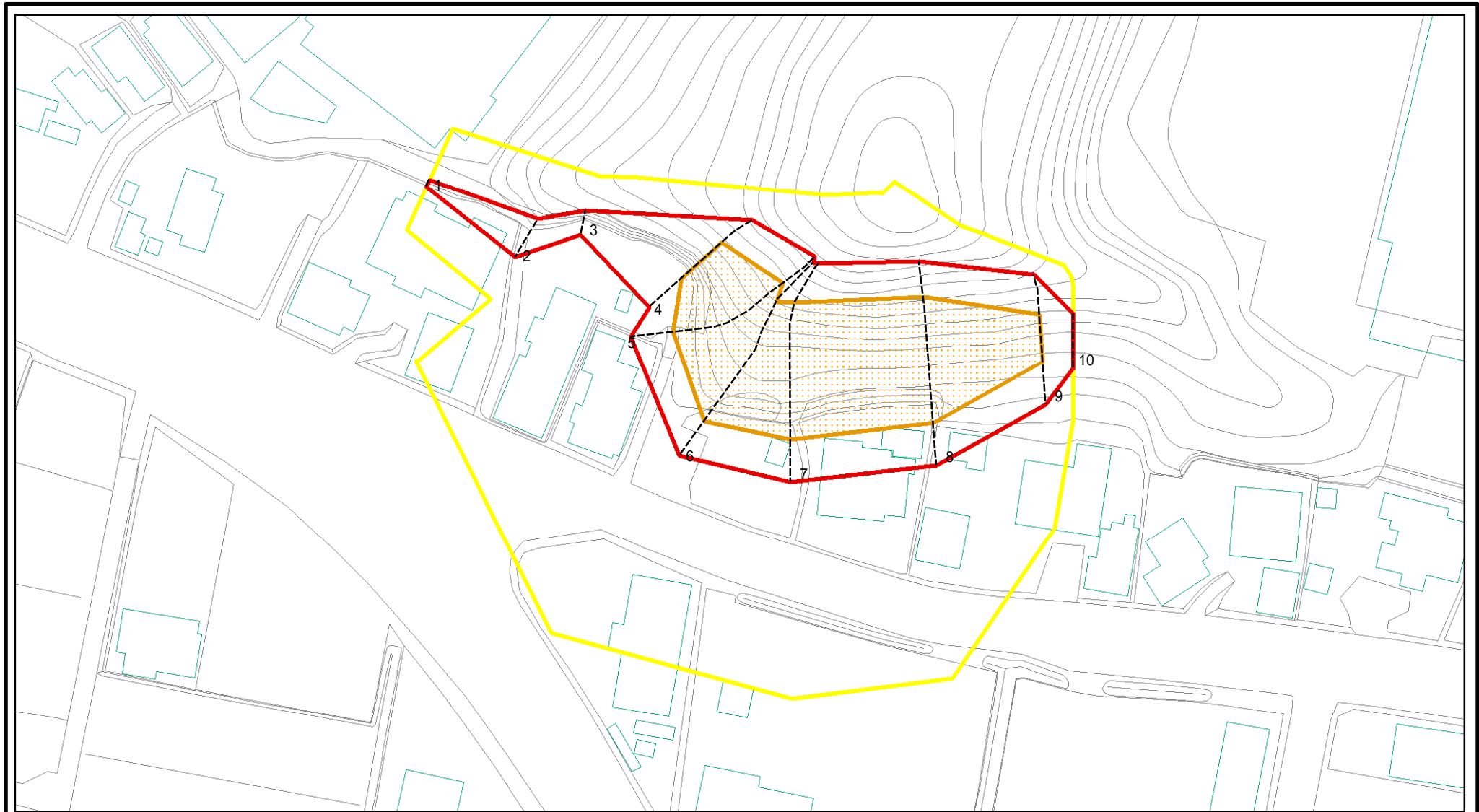
所在地

-1344

巡田1

茂原市大字本納字巡田

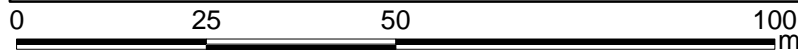
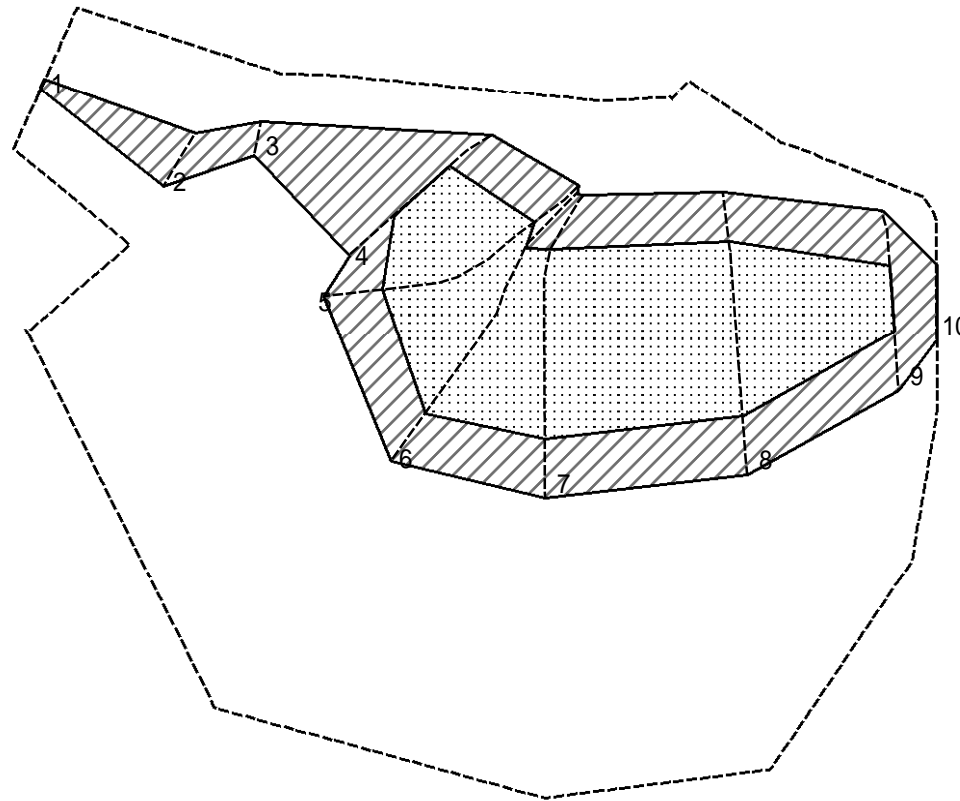
# 土砂災害警戒区域等の指定の告示に係る図書(その2 - 1)



図中の数字は横断測線番号を示す

様式 - 2 - 1 (急) 土砂災害警戒区域・土砂災害特別警戒区域 区域図(その2)	土砂災害防止法施行令第二条の基準に該当する区域		縮尺 1:1,000	自然現象の種類	急傾斜地の崩壊	箇所番号	-1344	
	土砂災害防止法施行令第三条の基準に該当する区域			+	告示番号	千葉県告示第153号 千葉県告示第156号	箇所名	巡田1
	土砂等の(移動)高さが1m以下の場合、土砂等の移動による力が100kN/m <sup>2</sup> を超える区域				告示年月日	平成22年3月16日	所在地	茂原市大字本納字巡田
	土砂等の堆積の高さが3mを超える区域			それ以外の区域				

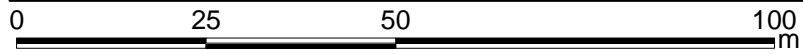
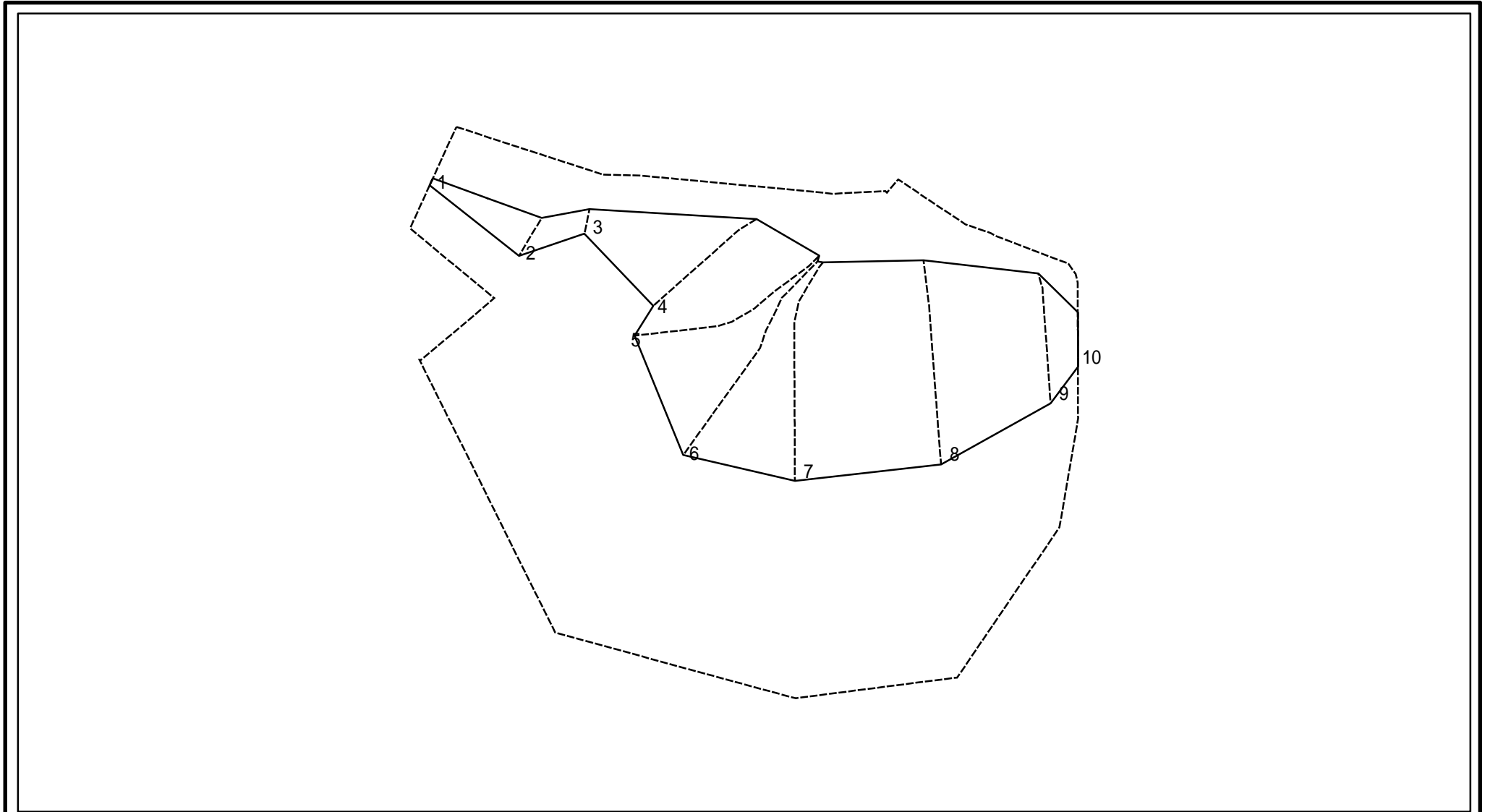
# 土砂災害警戒区域等の指定の告示に係る図書(その2 - 2)



図中の数字は横断測線番号を示す

<b>様式 - 2 - 2 (急)</b> 土砂災害特別警戒区域の区域区分図 (急傾斜地の崩壊に伴う土石等の移動により 建築物の地上部に作用すると想定される力)	土砂災害防止法施行令第二条の基準に該当する区域		<b>+</b> 縮尺 1:1,000	自然現象の種類	急傾斜地の崩壊	箇所番号	-1344
	土砂災害防止法施行令第三条の基準に該当する区域			告示番号	千葉県告示第153号 千葉県告示第156号	箇所名	巡田1
	それ以外の区域			告示年月日	平成22年3月16日	所在地	茂原市大字本納字巡田

# 土砂災害警戒区域等の指定の告示に係る図書(その2 - 3)



図中の数字は横断測線番号を示す

様式 - 2 - 3 (急) 土砂災害特別警戒区域の区域区分図 (急傾斜地の崩壊に伴う土石等の堆積により 建築物の地上部に作用すると想定される力)	土砂災害防止法施行令第二条の基準に該当する区域			自然現象の種類 急傾斜地の崩壊 告示番号 千葉県告示第153号 千葉県告示第156号 告示年月日 平成22年3月16日	箇所番号	-1344	
	土砂災害防止法施行令第三条の基準に該当する区域	土石等の堆積の高さが3mを超える区域			縮尺	箇所名	巡田1
	それ以外の区域				1:1,000	所在地	茂原市大字本納字巡田

## 土砂災害警戒区域等の指定の公示に係る図書(その3)

横断測線の区間	土石等の移動により建築物の地上部に作用すると想定される力				土石等の堆積により建築物の地上部に作用すると想定される力				横断測線の区間	土石等の移動により建築物の地上部に作用すると想定される力				土石等の堆積により建築物の地上部に作用すると想定される力			
	土石等の(移動)高さが1m以下の場合、土石等の移動による力が100kN/m <sup>2</sup> を超える区域		それ以外の区域		土石等の堆積の高さが3mを超える区域		それ以外の区域			土石等の(移動)高さが1m以下の場合、土石等の移動による力が100kN/m <sup>2</sup> を超える区域		それ以外の区域		土石等の堆積の高さが3mを超える区域		それ以外の区域	
	力の大きさのうち最大のもの (kN/m <sup>2</sup> )	土石等の高さ (m)	力の大きさのうち最大のもの (kN/m <sup>2</sup> )	土石等の高さ (m)	力の大きさのうち最大のもの (kN/m <sup>2</sup> )	土石等の高さ (m)	力の大きさのうち最大のもの (kN/m <sup>2</sup> )	土石等の高さ (m)		力の大きさのうち最大のもの (kN/m <sup>2</sup> )	土石等の高さ (m)	力の大きさのうち最大のもの (kN/m <sup>2</sup> )	土石等の高さ (m)	力の大きさのうち最大のもの (kN/m <sup>2</sup> )	土石等の高さ (m)	力の大きさのうち最大のもの (kN/m <sup>2</sup> )	土石等の高さ (m)
1 ~ 2	-	-	71.99	1.00	-	-	16.05	3.00									
2 ~ 3	-	-	71.99	1.00	-	-	14.56	2.72									
3 ~ 4	-	-	100.00	1.00	-	-	16.05	3.00									
4 ~ 5	144.12	1.00	100.00	1.00	-	-	16.05	3.00									
5 ~ 6	144.12	1.00	100.00	1.00	-	-	15.99	2.99									
6 ~ 7	141.81	1.00	100.00	1.00	-	-	15.56	2.91									
7 ~ 8	152.55	1.00	100.00	1.00	-	-	16.05	3.00									
8 ~ 9	152.55	1.00	100.00	1.00	-	-	16.05	3.00									
9 ~ 10	-	-	100.00	1.00	-	-	12.63	2.36									
様式 - 3(急) 建築物の構造の規制に必要な衝撃に関する事項	自然現象の種類		急傾斜地の崩壊		箇所番号		-1344										
	告示番号		千葉県告示第153号 千葉県告示第156号		箇所名		巡田1										
	告示年月日		平成22年3月16日		所在地		茂原市大字本納字巡田										