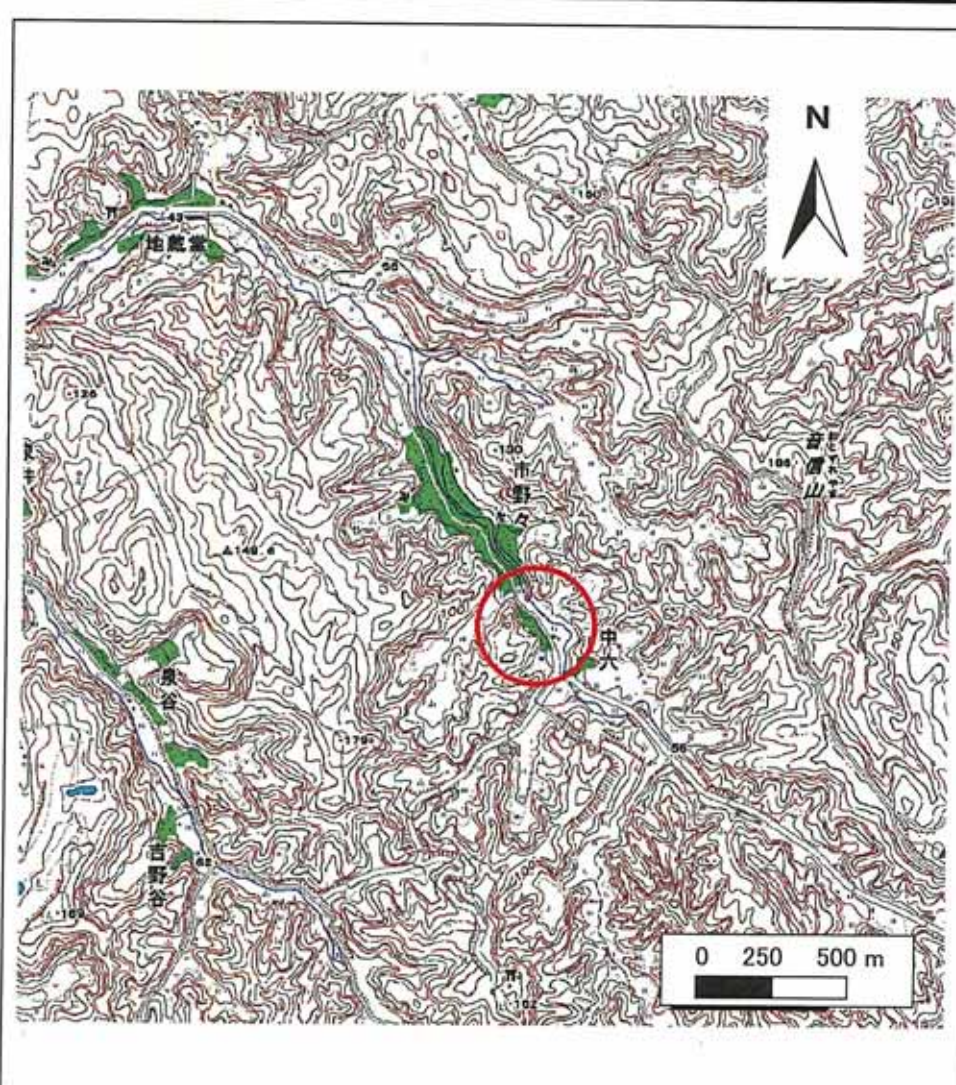
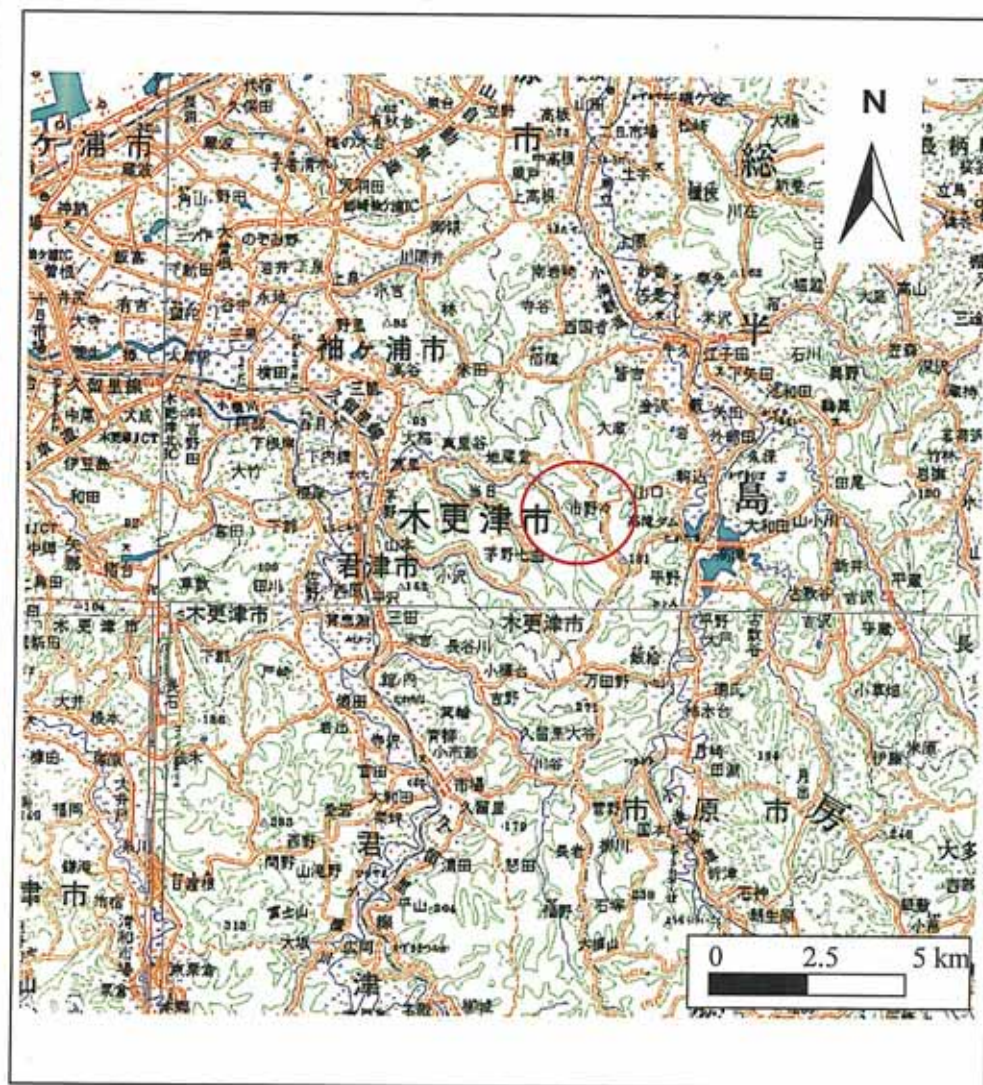


土砂災害警戒区域等の告示に係る図書(その1)



様式-1(急) 位置図

土砂災害警戒区域・土砂災害特別警戒区域

この地図は、国土地理院長の承認を得て、同院発行の数値地図200000(地図画像)及び数値地図25000(地図画像)を複製したのもである。(承認番号 平20業複、第754号)

自然現象の種類

急傾斜地の崩壊

箇所番号

I-1172

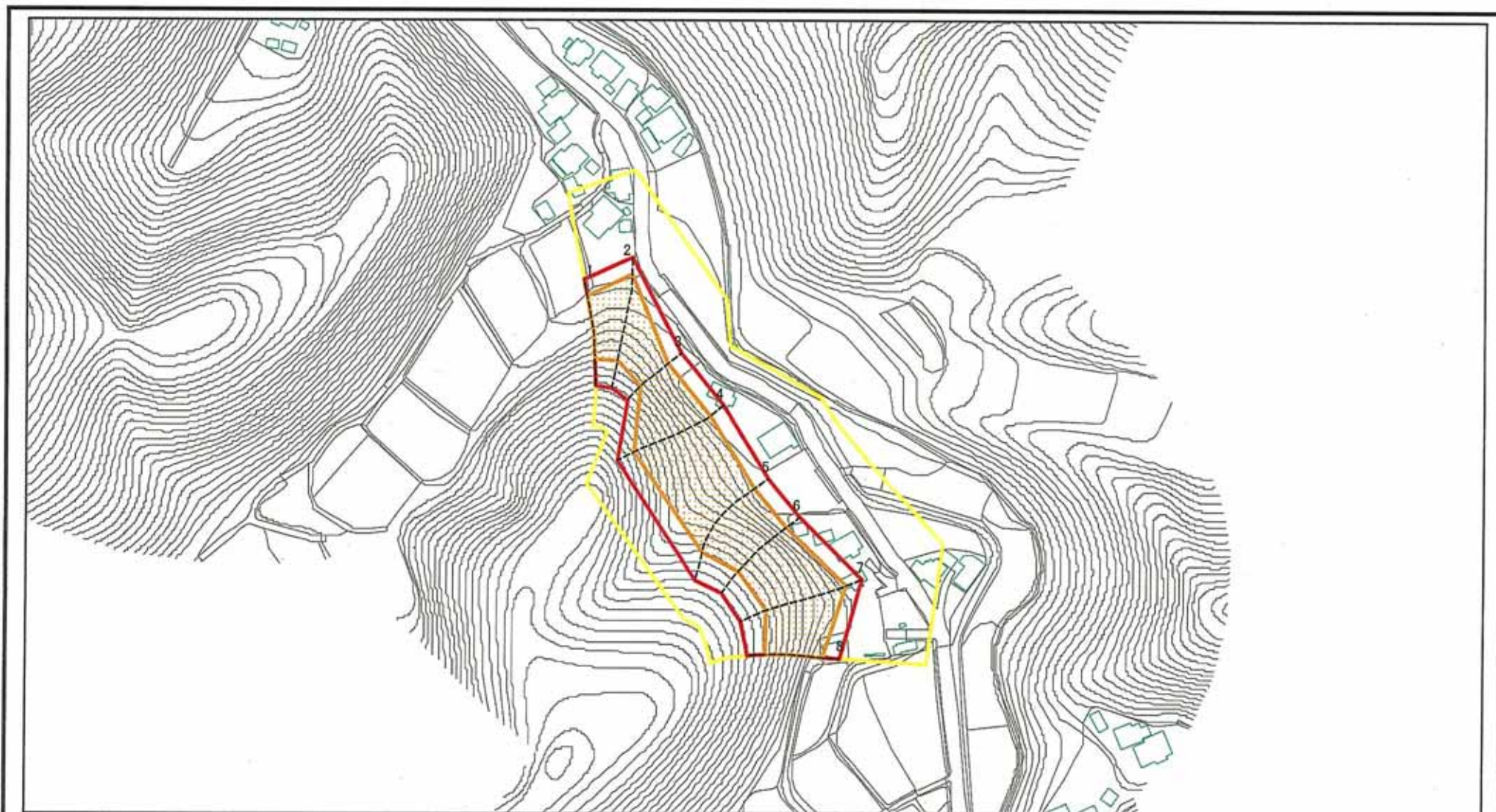
箇所名

真理谷2

所在地

木更津市真理谷

土砂災害警戒区域等の指定の告示に係る図書(その2)



図中の数字は横断測線番号を示す

様式-2(急)
土砂災害警戒区域・土砂災害特別警戒区域
区域図(その1)

土砂災害防止法施行令第二条の基準に該当する区域

土砂災害防止法
施行令第三条の
基準に該当する
区域

土砂等の(移動)高さが1m以下の場合、
土砂等の移動による力が100kN/m²を超える区域

土砂等の堆積の高さが3mを超える区域

それ以外の区域



縮尺
1:2,500

自然現象
の種類

告示番号

告示年月日

急傾斜地の崩壊

警戒区域 千葉県告示第400号
特別警戒区域 千葉県告示第402号

平成22年5月14日

箇所番号

箇所名

所在地

I-1172

真理谷2

木更津市真理谷

土砂災害警戒区域等の指定の公示に係る図書(その3)

(1/1)

横断測線の区間	土石等の移動により建築物の地上部に作用すると想定される力				土石等の堆積により建築物の地上部に作用すると想定される力				横断測線の区間	土石等の移動により建築物の地上部に作用すると想定される力				土石等の堆積により建築物の地上部に作用すると想定される力			
	土石等の(移動)高さが1m以下の場合、土石等の移動による力が100kN/m ² を超える区域		それ以外の区域		土石等の堆積の高さが3mを超える区域		それ以外の区域			土石等の(移動)高さが1m以下の場合、土石等の移動による力が100kN/m ² を超える区域		それ以外の区域		土石等の堆積の高さが3mを超える区域		それ以外の区域	
	力の大きさのうち最大のもの (kN/m ²)	土石等の高さ (m)	力の大きさのうち最大のもの (kN/m ²)	土石等の高さ (m)	力の大きさのうち最大のもの (kN/m ²)	土石等の高さ (m)	力の大きさのうち最大のもの (kN/m ²)	土石等の高さ (m)		力の大きさのうち最大のもの (kN/m ²)	土石等の高さ (m)	力の大きさのうち最大のもの (kN/m ²)	土石等の高さ (m)	力の大きさのうち最大のもの (kN/m ²)	土石等の高さ (m)	力の大きさのうち最大のもの (kN/m ²)	土石等の高さ (m)
1 ~ 2	130.82	1.00	100.00	1.00	-	-	14.99	2.80	~								
2 ~ 3	131.67	1.00	100.00	1.00	-	-	14.99	2.80	~								
3 ~ 4	147.41	1.00	100.00	1.00	-	-	16.02	2.99	~								
4 ~ 5	147.41	1.00	100.00	1.00	-	-	16.02	2.99	~								
5 ~ 6	129.52	1.00	100.00	1.00	-	-	14.94	2.79	~								
6 ~ 7	130.40	1.00	100.00	1.00	-	-	14.99	2.80	~								
7 ~ 8	144.91	1.00	100.00	1.00	-	-	15.76	2.95	~								
~									~								
~									~								
~									~								
~									~								
~									~								
~									~								
~									~								
~									~								
~									~								
~									~								
~									~								
~									~								
~									~								
~									~								
~									~								
~									~								
~									~								
~									~								
~									~								
~									~								

様式-3(急) 建築物の構造の規制に必要な衝撃に関する事項	自然現象の種類	急傾斜地の崩壊	箇所番号	I-1172
	告示番号	警戒区域 千葉県告示第400号 特別警戒区域 千葉県告示第402号	箇所名	真理谷2
	告示年月日	平成22年5月14日	所在地	木更津市真理谷