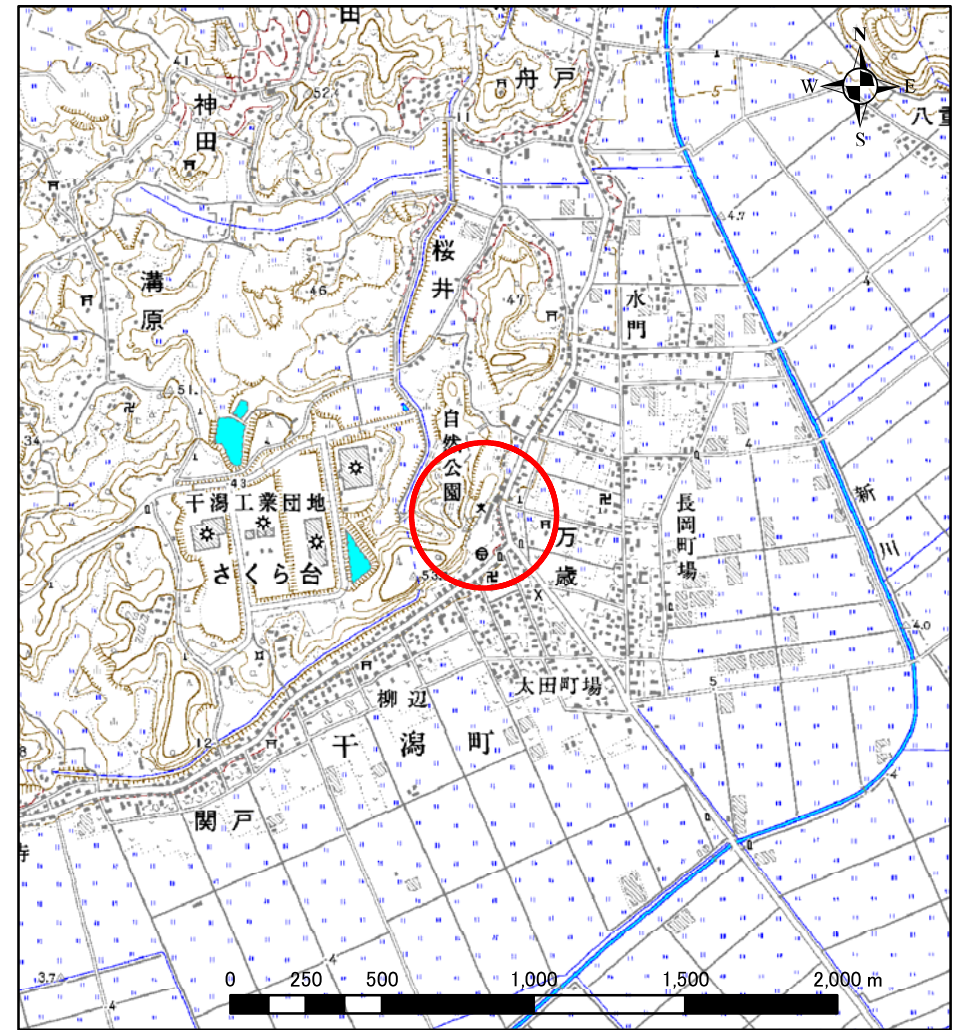
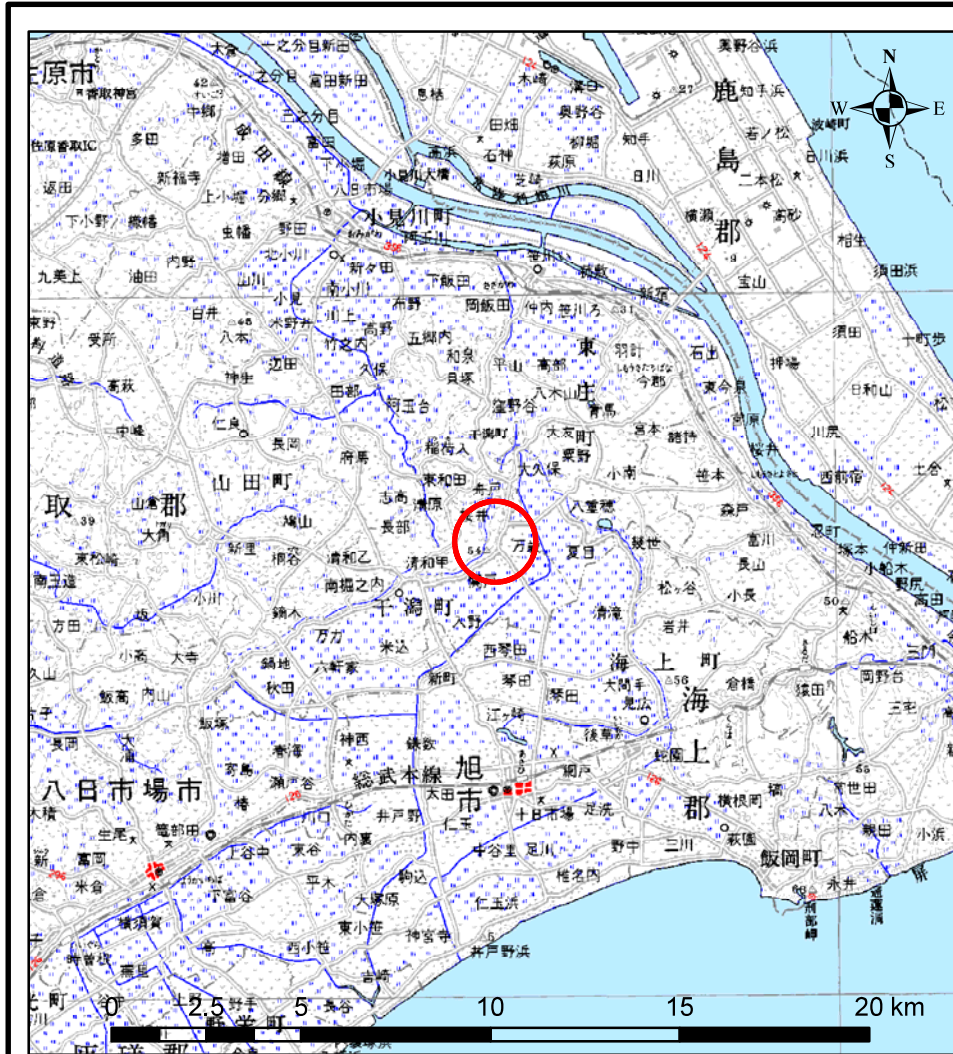


土砂災害警戒区域等の指定の告示に係る図書(その1)

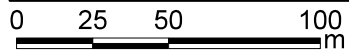


様式-1(急)
土砂災害警戒区域・土砂災害特別警戒区域
位置図

自然現象の種類	急傾斜地の崩壊
箇所番号	I-0692
箇所名	萬歳2
所在地	旭市桜井、萬歳

この地図は、国土地理院長の承認を得て、同院発行の数値地図20000(地図画像)及び数値地図25000(地図画像)を複製したものである。(承認番号 平21業複、第403号)

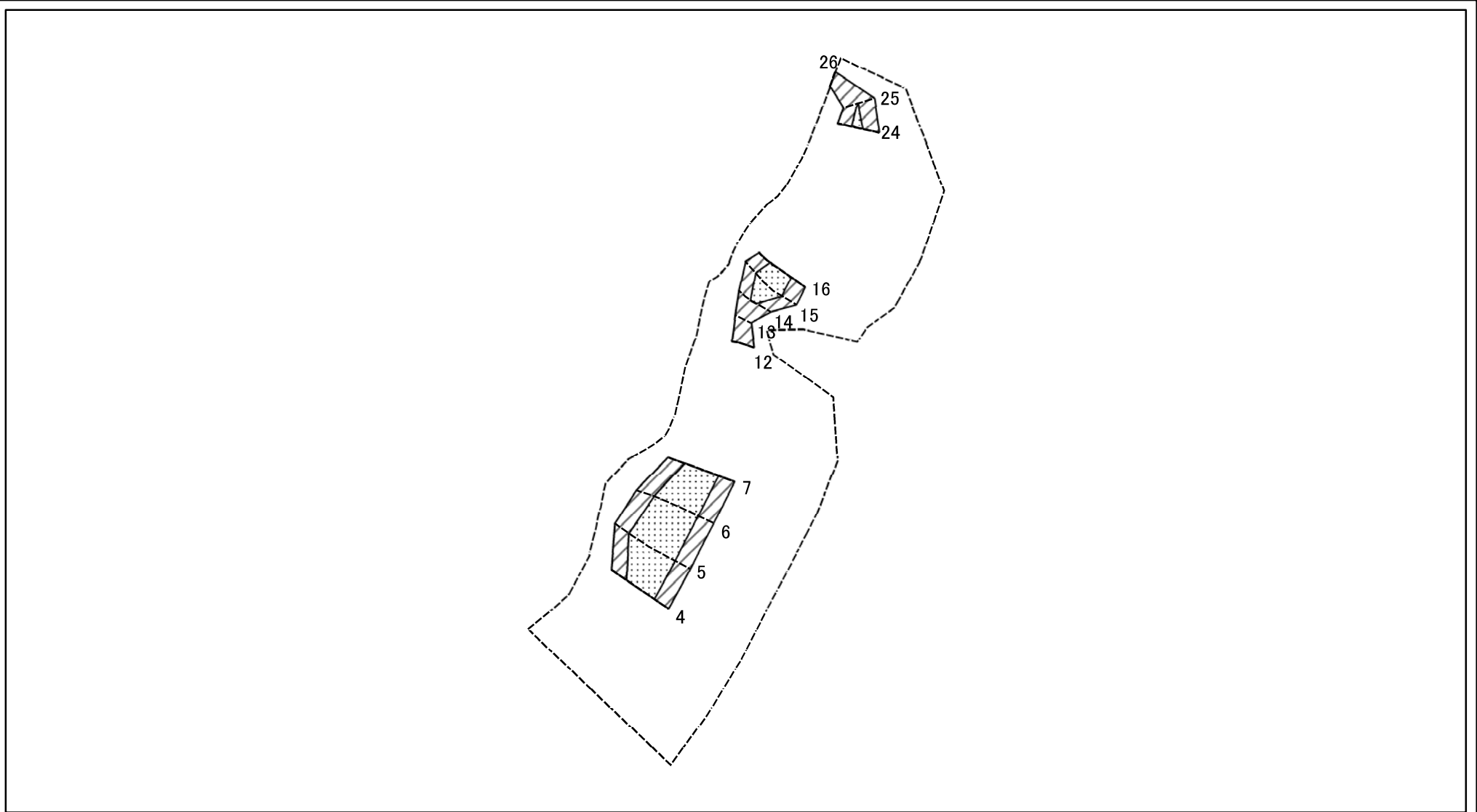
土砂災害警戒区域等の指定の告示に係る図書(その2)



図中の数字は横断測線番号を示す

様式-2(急) 土砂災害警戒区域・土砂災害特別警戒区域 区域図(その1)	土砂災害防止法施行令第二条の基準に該当する区域		N 縮尺 1:2,500	自然現象の種類	急傾斜地の崩壊	箇所番号	I-0692
	土砂災害防止法施行令第三条の基準に該当する区域			告示番号	千葉県告示第487号 千葉県告示第488号	箇所名	萬歳2
	それ以外の区域			告示年月日	平成22年6月18日	所在地	旭市櫻井、萬歳

土砂災害警戒区域等の指定の告示に係る図書(その2-2)



図中の数字は横断測線番号を示す

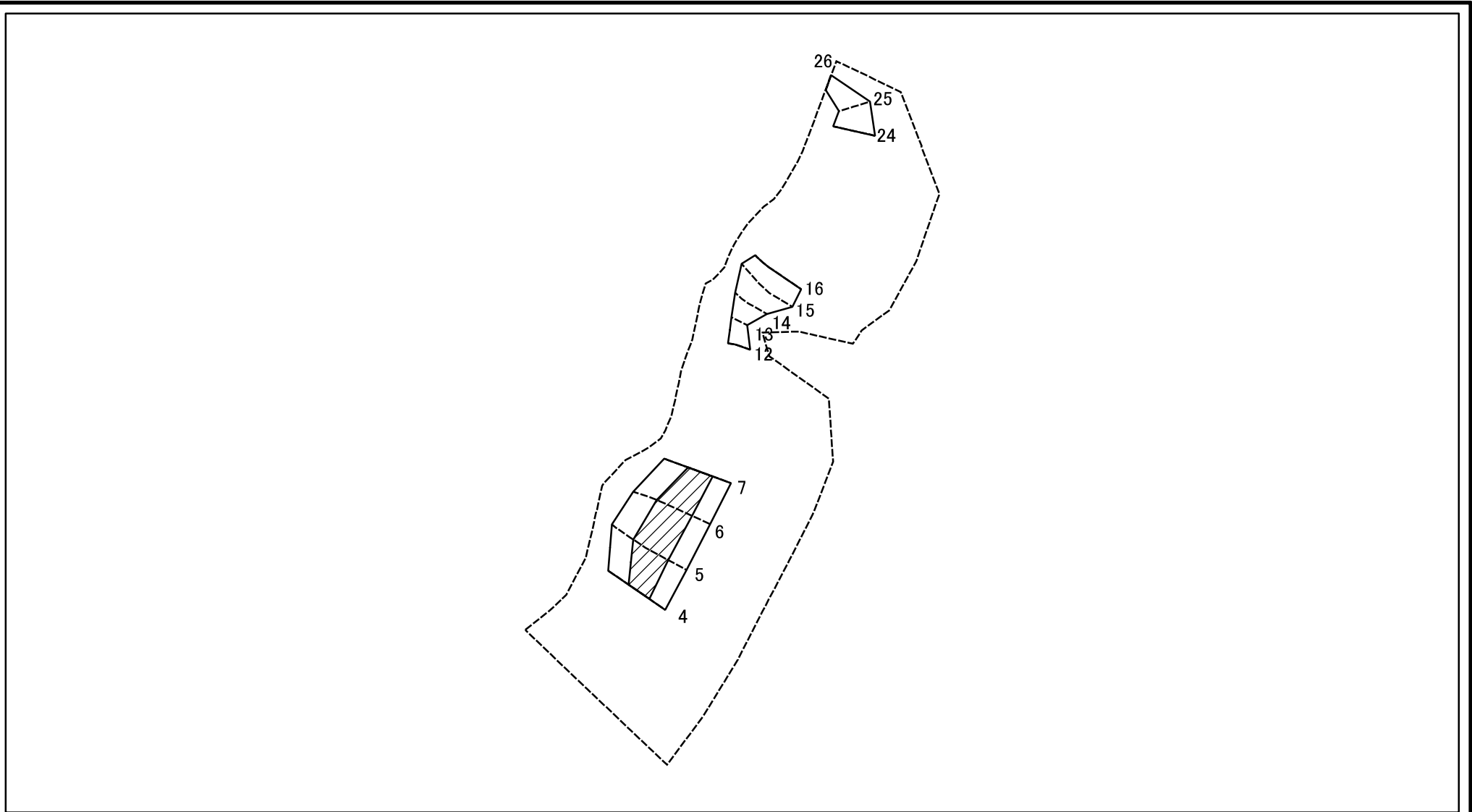
様式-2-2(急)
土砂災害特別警戒区域の区域区分図
(急傾斜地の崩壊に伴う土石等の移動により
建築物の地上部に作用すると想定される力)

土砂災害防止法施行令第二条の基準に該当する区域	
土砂災害防止法施行令第三条の基準に該当する区域	
それ以外の区域	

N	縮尺
1:2,500	

自然現象の種類	急傾斜地の崩壊	箇所番号	I-0692
告示番号	千葉県告示第487号 千葉県告示第488号	箇所名	萬歳2
告示年月日	平成22年6月18日	所在地	旭市櫻井、萬歳

土砂災害警戒区域等の指定の告示に係る図書(その2-3)



0 25 50 100
m

図中の数字は横断測線番号を示す

様式-2-3(急)
土砂災害特別警戒区域の区域区分図
(急傾斜地の崩壊に伴う土石等の堆積により
建築物の地上部に作用すると想定される力)

土砂災害防止法施行令第二条の基準に該当する区域	
土砂災害防止法施行令第三条の基準に該当する区域	
それ以外の区域	

N
縮尺
1:2,500

自然現象の種類	急傾斜地の崩壊	箇所番号	I-0692
告示番号	千葉県告示第487号 千葉県告示第488号	箇所名	萬歳2
告示年月日	平成22年6月18日	所在地	旭市櫻井、萬歳

土砂災害警戒区域等の指定の告示に係る図書(その3)

横断測線の区間	土石等の移動により建築物の地上部に作用すると想定される力				土石等の堆積により建築物の地上部に作用すると想定される力				横断測線の区間	土石等の移動により建築物の地上部に作用すると想定される力				土石等の堆積により建築物の地上部に作用すると想定される力			
	土石等の(移動)高さが1m以下の場合、土石等の移動による力が100kN/m ² を超える区域		それ以外の区域		土石等の堆積の高さが3mを超える区域		それ以外の区域			土石等の(移動)高さが1m以下の場合、土石等の移動による力が100kN/m ² を超える区域		それ以外の区域		土石等の堆積の高さが3mを超える区域		それ以外の区域	
	力の大きさのうち最大のもの (kN/m ²)	土石等の高さ (m)	力の大きさのうち最大のもの (kN/m ²)	土石等の高さ (m)	力の大きさのうち最大のもの (kN/m ²)	土石等の高さ (m)	力の大きさのうち最大のもの (kN/m ²)	土石等の高さ (m)		力の大きさのうち最大のもの (kN/m ²)	土石等の高さ (m)	力の大きさのうち最大のもの (kN/m ²)	土石等の高さ (m)	力の大きさのうち最大のもの (kN/m ²)	土石等の高さ (m)	力の大きさのうち最大のもの (kN/m ²)	土石等の高さ (m)
4 ~ 5	145.84	1.00	100.00	1.00	21.19	3.96	16.05	3.00									
5 ~ 6	145.84	1.00	100.00	1.00	21.18	3.96	16.05	3.00									
6 ~ 7	140.14	1.00	100.00	1.00	21.18	3.96	16.05	3.00									
12 ~ 13	-	-	83.89	1.00	-	-	9.66	1.80									
13 ~ 14	-	-	100.00	1.00	-	-	12.25	2.29									
14 ~ 15	139.46	1.00	100.00	1.00	-	-	12.75	2.38									
15 ~ 16	139.46	1.00	100.00	1.00	-	-	14.20	2.65									
24 ~ 25	118.04	1.00	100.00	1.00	-	-	13.89	2.60									
25 ~ 26	-	-	100.00	1.00	-	-	12.69	2.37									

様式-3(急) 建築物の構造の規制に必要な衝撃に関する事項	自然現象の種類	急傾斜地の崩壊	箇所番号	I-0692
	告示番号	千葉県告示第487号 千葉県告示第488号	箇所名	萬歳2
	告示年月日	平成22年6月18日	所在地	旭市櫻井、萬歳