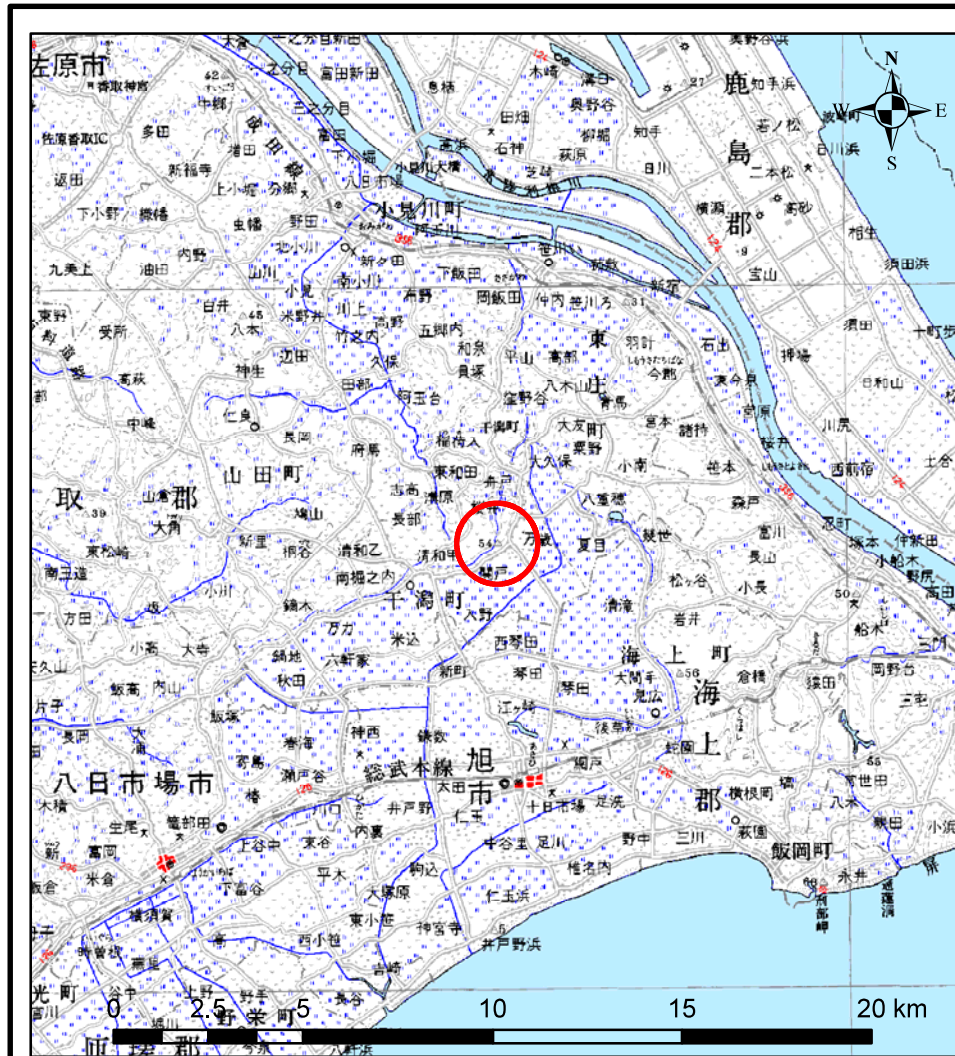
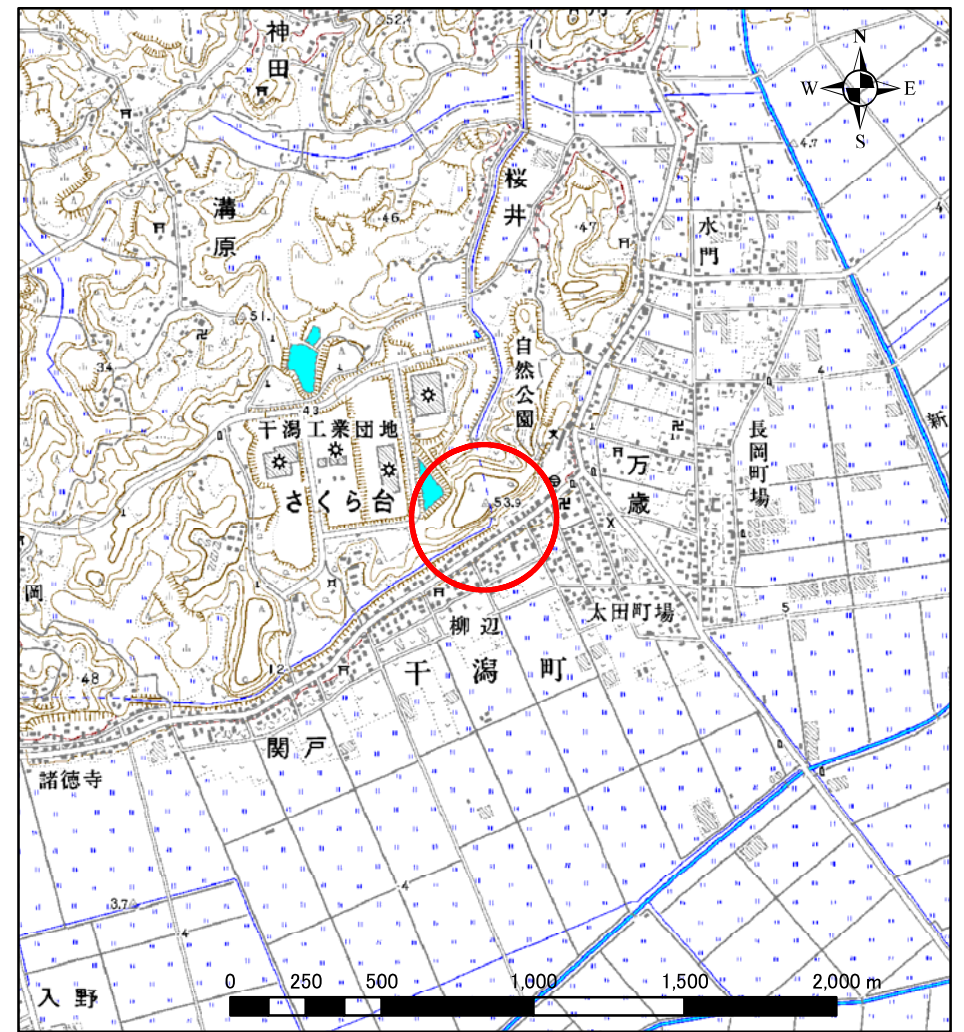


# 土砂災害警戒区域等の指定の告示に係る図書(その1)



(1/200,000)



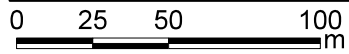
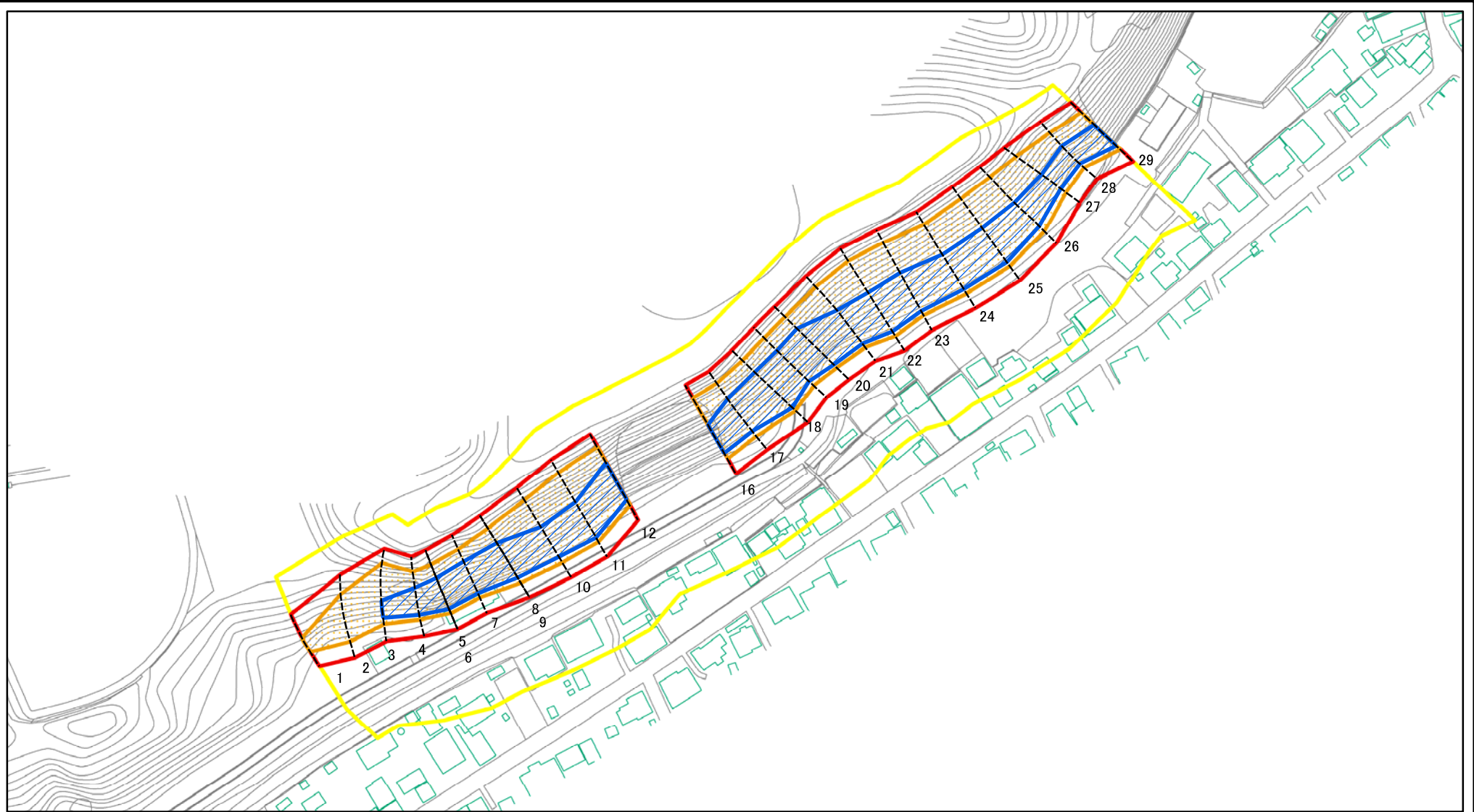
(1/25,000)

様式-1(急)  
土砂災害警戒区域・土砂災害特別警戒区域  
位置図

自然現象の種類	急傾斜地の崩壊
箇所番号	I-0691
箇所名	萬歳1
所在地	旭市櫻井、萬歳

この地図は、国土地理院長の承認を得て、同院発行の数値地図20000(地図画像)及び数値地図25000(地図画像)を複製したものである。(承認番号 平21業複、第403号)

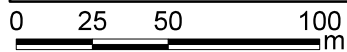
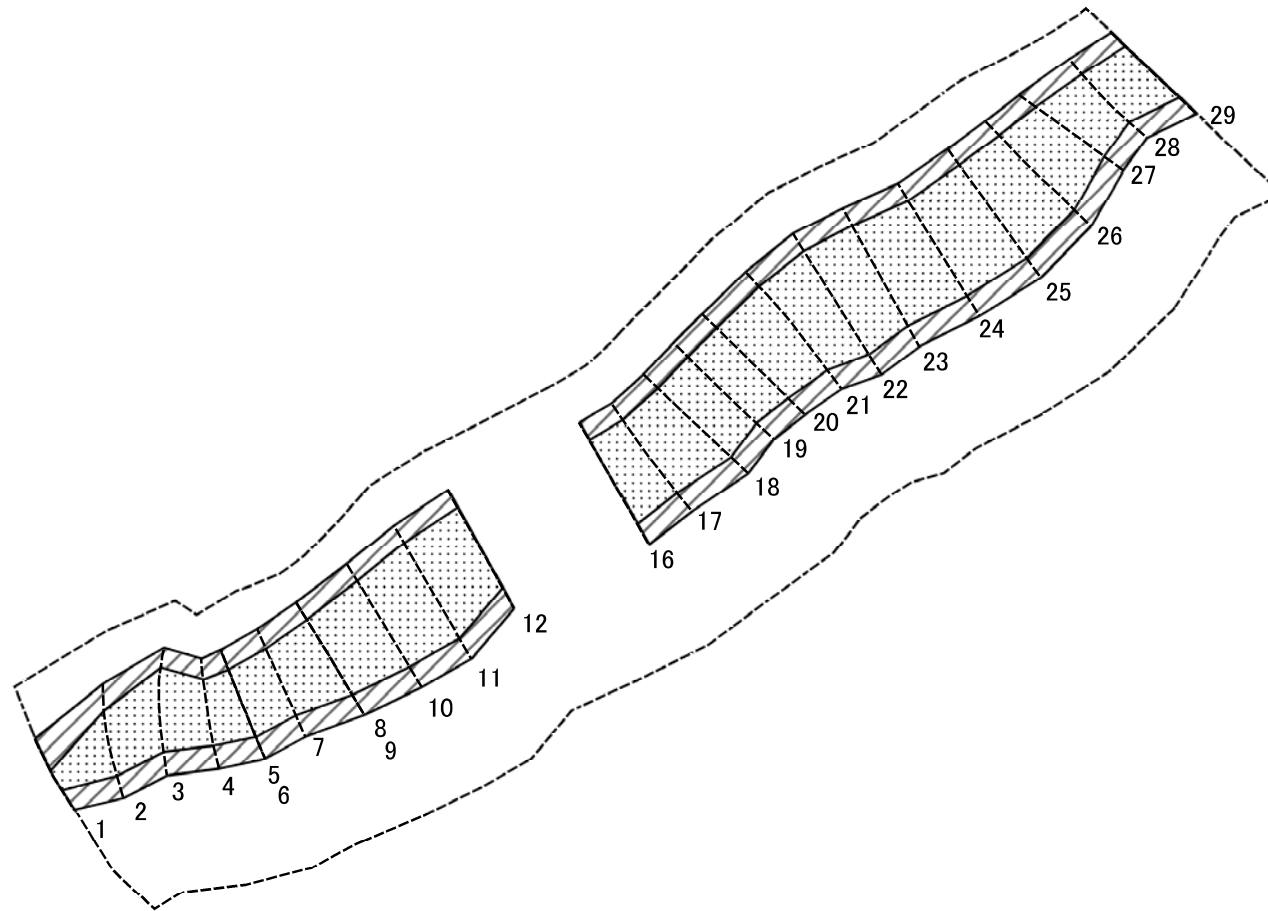
# 土砂災害警戒区域等の指定の告示に係る図書(その2)



図中の数字は横断測線番号を示す

様式-2(急) 土砂災害警戒区域・土砂災害特別警戒区域 区域図(その1)	土砂災害防止法施行令第二条の基準に該当する区域		N 縮尺 1:2,500	自然現象の種類	急傾斜地の崩壊	箇所番号	I-0691
	土砂災害防止法施行令第三条の基準に該当する区域			告示番号	千葉県告示第487号 千葉県告示第488号	箇所名	萬歳1
	それ以外の区域			告示年月日	平成22年6月18日	所在地	旭市櫻井、萬歳

# 土砂災害警戒区域等の指定の告示に係る図書(その2-2)



図中の数字は横断測線番号を示す

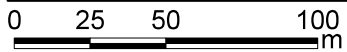
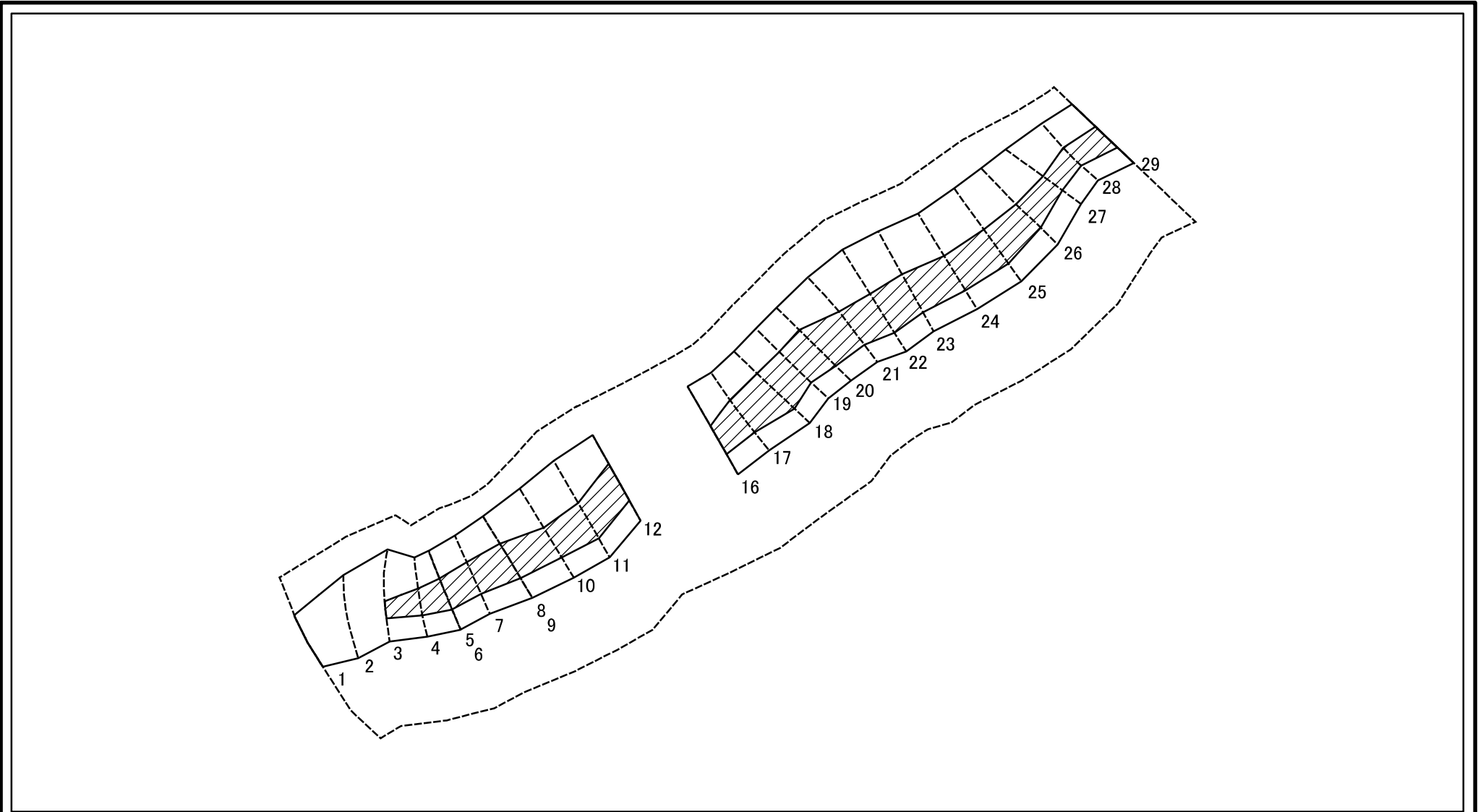
様式-2-2(急)  
土砂災害特別警戒区域の区域区分図  
(急傾斜地の崩壊に伴う土石等の移動により  
建築物の地上部に作用すると想定される力)

土砂災害防止法施行令第二条の基準に該当する区域	
土砂災害防止法施行令第三条の基準に該当する区域	
それ以外の区域	

縮尺	1:2,500
----	---------

自然現象の種類	急傾斜地の崩壊	箇所番号	I-0691
告示番号	千葉県告示第487号 千葉県告示第488号	箇所名	萬歳1
告示年月日	平成22年6月18日	所在地	旭市櫻井、萬歳

# 土砂災害警戒区域等の指定の告示に係る図書(その2-3)



図中の数字は横断測線番号を示す

様式-2-3(急)  
土砂災害特別警戒区域の区域区分図  
(急傾斜地の崩壊に伴う土石等の堆積により  
建築物の地上部に作用すると想定される力)

土砂災害防止法施行令第二条の基準に該当する区域	
土砂災害防止法 施行令第三条の 基準に該当する 区域	土石等の堆積の高さが3mを超える区域 
	それ以外の区域 

N	縮尺
1:2,500	

自然現象の種類	急傾斜地の崩壊	箇所番号	I-0691
告示番号	千葉県告示第487号 千葉県告示第488号	箇所名	萬歳1
告示年月日	平成22年6月18日	所在地	旭市櫻井、萬歳

## 土砂災害警戒区域等の指定の告示に係る図書(その3)

横断測線の区間	土石等の移動により建築物の地上部に作用すると想定される力				土石等の堆積により建築物の地上部に作用すると想定される力				横断測線の区間	土石等の移動により建築物の地上部に作用すると想定される力				土石等の堆積により建築物の地上部に作用すると想定される力			
	土石等の(移動)高さが1m以下の場合、土石等の移動による力が100kN/m <sup>2</sup> を超える区域		それ以外の区域		土石等の堆積の高さが3mを超える区域		それ以外の区域			土石等の(移動)高さが1m以下の場合、土石等の移動による力が100kN/m <sup>2</sup> を超える区域		それ以外の区域		土石等の堆積の高さが3mを超える区域		それ以外の区域	
	力の大きさのうち最大のもの(kN/m <sup>2</sup> )	土石等の高さ(m)	力の大きさのうち最大のもの(kN/m <sup>2</sup> )	土石等の高さ(m)	力の大きさのうち最大のもの(kN/m <sup>2</sup> )	土石等の高さ(m)	力の大きさのうち最大のもの(kN/m <sup>2</sup> )	土石等の高さ(m)		力の大きさのうち最大のもの(kN/m <sup>2</sup> )	土石等の高さ(m)	力の大きさのうち最大のもの(kN/m <sup>2</sup> )	土石等の高さ(m)	力の大きさのうち最大のもの(kN/m <sup>2</sup> )	土石等の高さ(m)	力の大きさのうち最大のもの(kN/m <sup>2</sup> )	土石等の高さ(m)
1 ~ 2	136.45	1.00	100.00	1.00	-	-	13.65	2.55									
2 ~ 3	155.12	1.00	100.00	1.00	-	-	16.05	3.00									
3 ~ 4	155.12	1.00	100.00	1.00	19.25	3.60	16.05	3.00									
4 ~ 5	151.50	1.00	100.00	1.00	19.66	3.67	16.05	3.00									
6 ~ 7	151.49	1.00	100.00	1.00	19.88	3.72	16.05	3.00									
7 ~ 8	157.44	1.00	100.00	1.00	19.88	3.72	16.05	3.00									
9 ~ 10	160.71	1.00	100.00	1.00	19.03	3.56	16.05	3.00									
10 ~ 11	161.93	1.00	100.00	1.00	20.86	3.90	16.05	3.00									
11 ~ 12	161.93	1.00	100.00	1.00	20.86	3.90	16.05	3.00									
16 ~ 17	159.92	1.00	100.00	1.00	18.71	3.50	16.05	3.00									
17 ~ 18	159.80	1.00	100.00	1.00	21.98	4.11	16.05	3.00									
18 ~ 19	159.80	1.00	100.00	1.00	21.98	4.11	16.05	3.00									
19 ~ 20	159.48	1.00	100.00	1.00	22.08	4.13	16.05	3.00									
20 ~ 21	161.89	1.00	100.00	1.00	22.08	4.13	16.05	3.00									
21 ~ 22	161.89	1.00	100.00	1.00	21.25	3.97	16.05	3.00									
22 ~ 23	162.34	1.00	100.00	1.00	20.78	3.88	16.05	3.00									
23 ~ 24	162.34	1.00	100.00	1.00	20.78	3.88	16.05	3.00									
24 ~ 25	161.71	1.00	100.00	1.00	20.65	3.86	16.05	3.00									
25 ~ 26	161.61	1.00	100.00	1.00	20.45	3.82	16.05	3.00									
26 ~ 27	160.60	1.00	100.00	1.00	18.48	3.45	16.05	3.00									
27 ~ 28	157.48	1.00	100.00	1.00	18.95	3.54	16.05	3.00									
28 ~ 29	153.95	1.00	100.00	1.00	18.95	3.54	16.05	3.00									

様式-3(急)  建築物の構造の規制に必要な衝撃に関する事項	自然現象の種類	急傾斜地の崩壊	箇所番号	I-0691
	告示番号	千葉県告示第487号 千葉県告示第488号	箇所名	萬歳1
	告示年月日	平成22年6月18日	所在地	旭市櫻井、萬歳