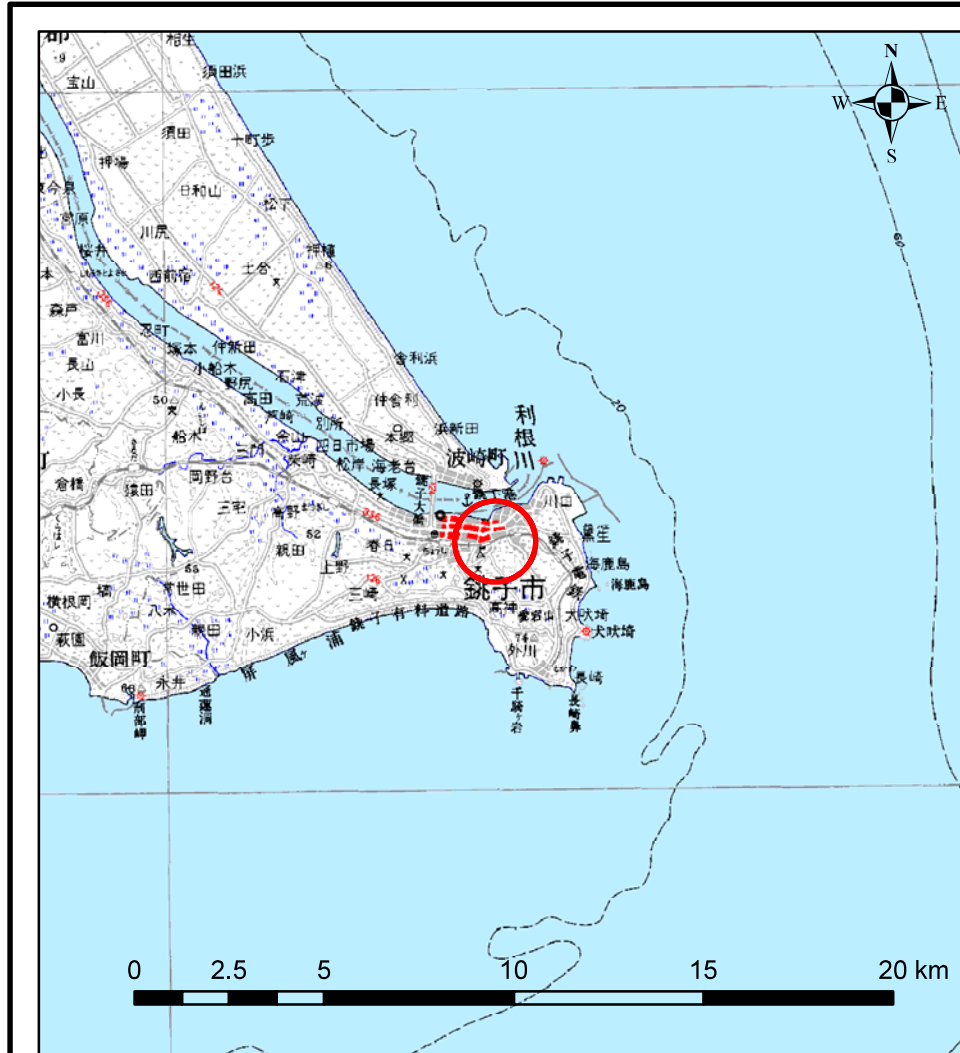
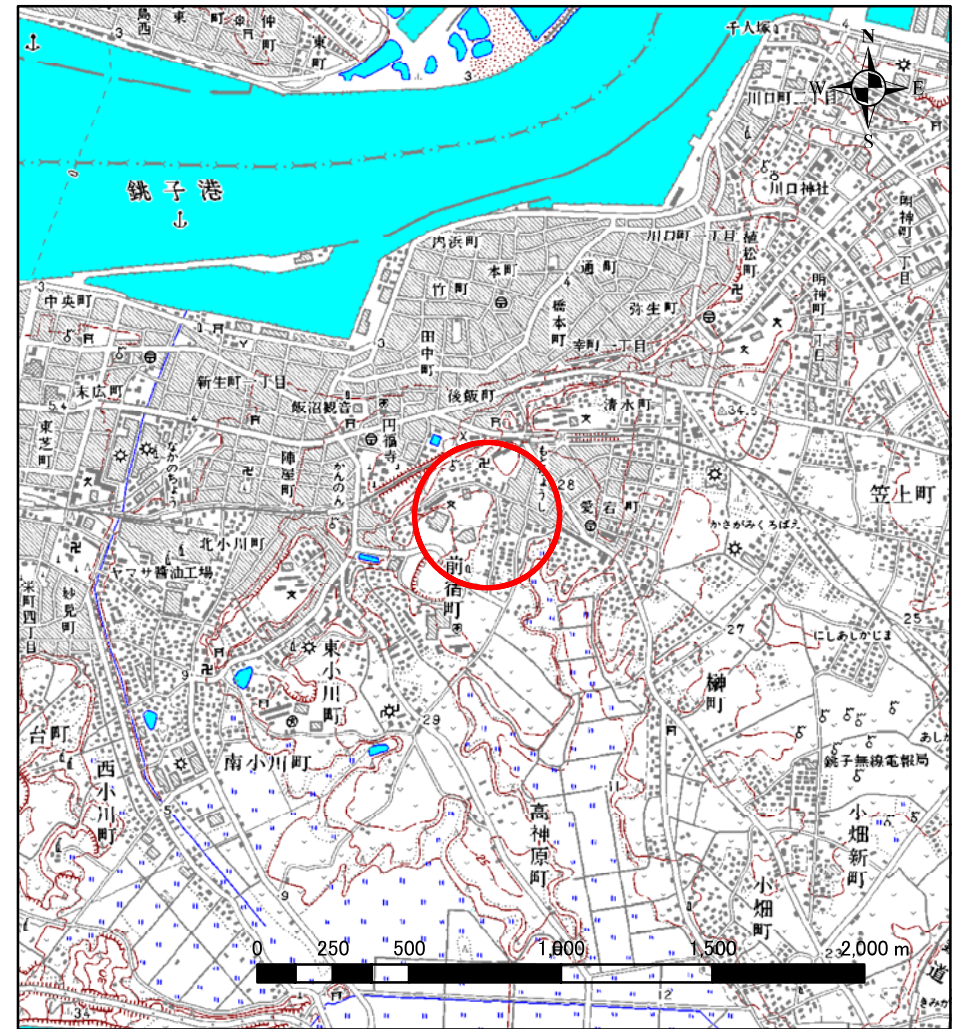


# 土砂災害警戒区域等の指定の告示に係る図書(その1)



(1/200,000)

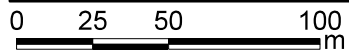
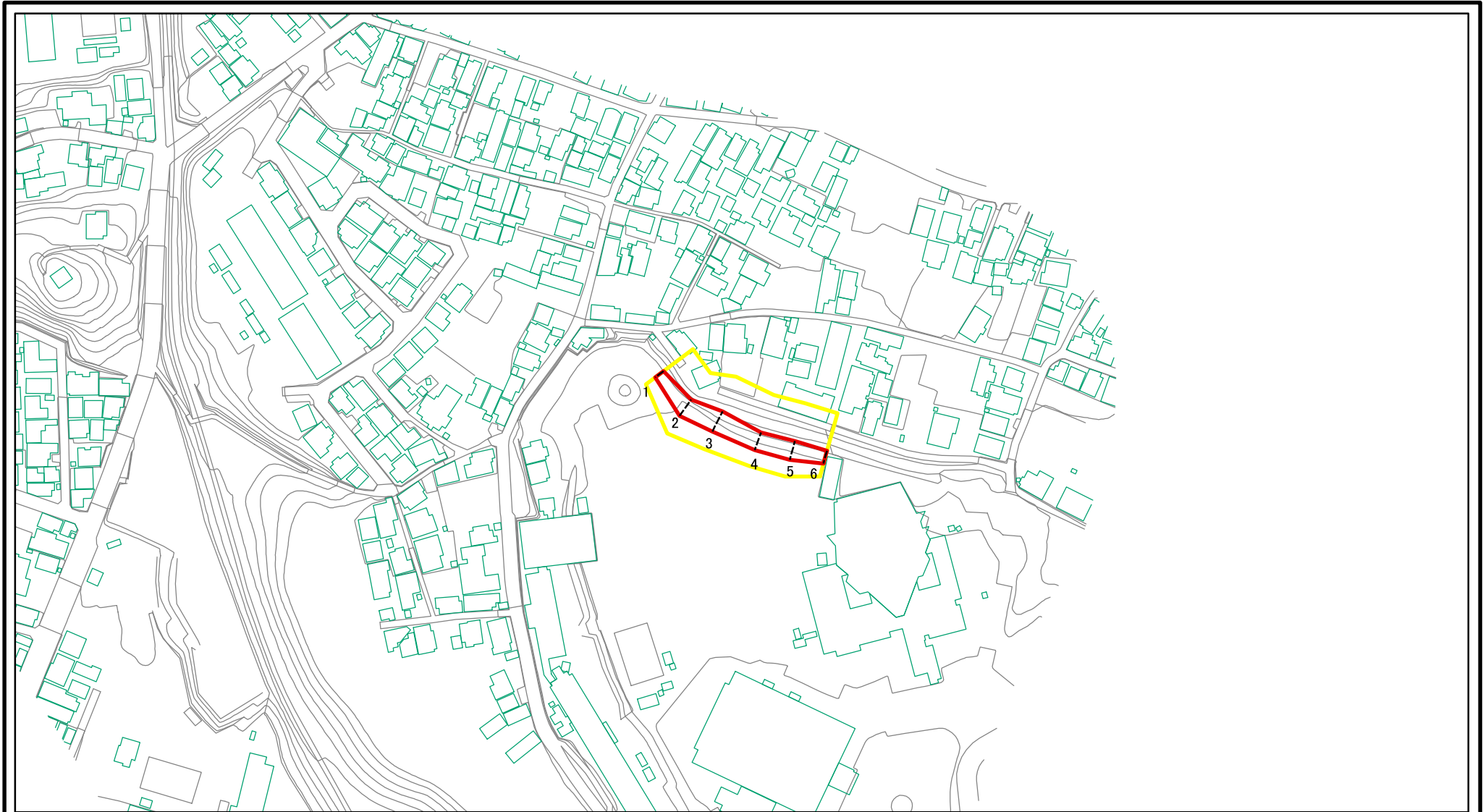


(1/25,000)

|                                       |         |         |
|---------------------------------------|---------|---------|
| 様式-1(急)<br>土砂災害警戒区域・土砂災害特別警戒区域<br>位置図 | 自然現象の種類 | 急傾斜地の崩壊 |
|                                       | 箇所番号    | I-0640  |
|                                       | 箇所名     | 前宿2     |
|                                       | 所在地     | 銚子市前宿町  |

この地図は、国土地理院長の承認を得て、同院発行の数値地図20000(地図画像)及び数値地図25000(地図画像)を複製したものである。(承認番号 平20業複、第232号)

# 土砂災害警戒区域等の指定の告示に係る図書(その2)



図中の数字は横断測線番号を示す

|   |   |  |                                     |  |         |         |     |        |
|---|---|--|-------------------------------------|--|---------|---------|-----|--------|
| <b>様式-2(急)</b><br>土砂災害警戒区域・土砂災害特別警戒区域<br>区域図(その1) | 土砂災害防止法施行令第二条の基準に該当する区域                     |  | 自然現象の種類<br>急傾斜地の崩壊<br>告示番号<br>告示年月日 | 土砂災害警戒区域 千葉県告示第412号<br>土砂災害特別警戒区域 千葉県告示第413号 | 箇所番号    | I-0640  |     |        |
|   | 土砂災害防止法施行令第三条の基準に該当する区域                     |  |                                     |  | 縮尺      | 1:2,500 | 箇所名 | 前宿2    |
|   | 土砂等の(移動)高さが1m以下の場合、土砂等の移動による力が100kN/mを超える区域 |  |                                     |  | それ以外の区域 |         | 所在地 | 銚子市前宿町 |