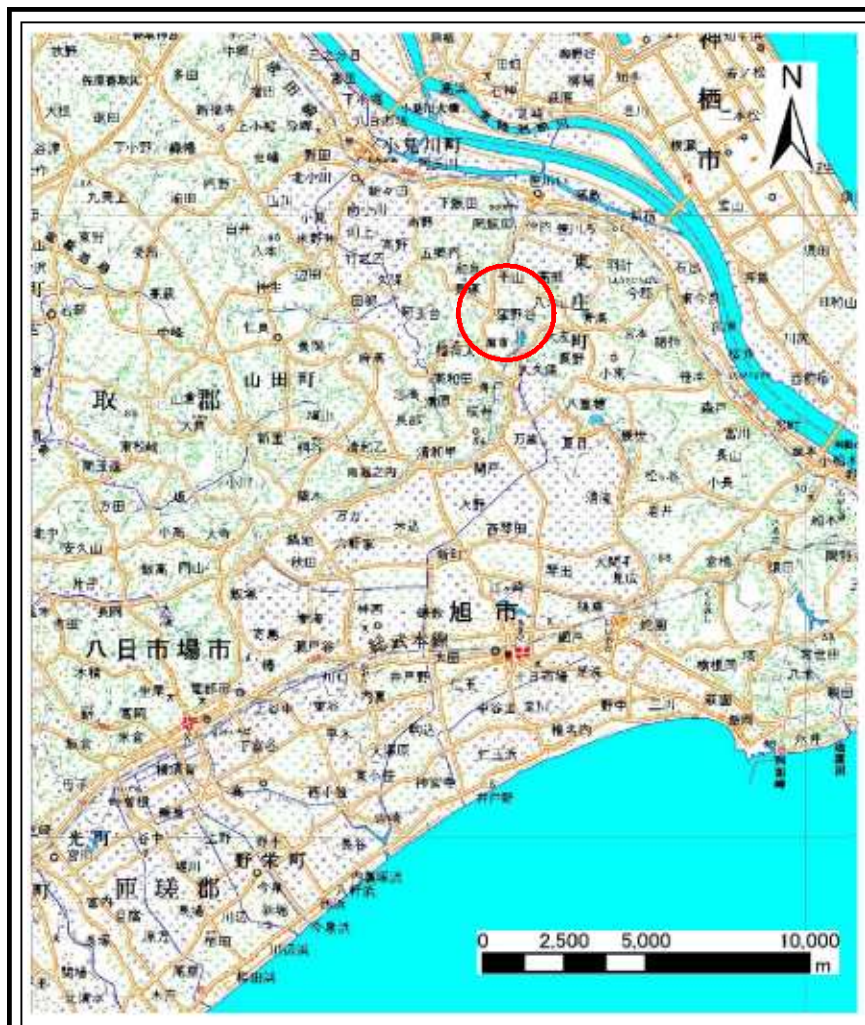
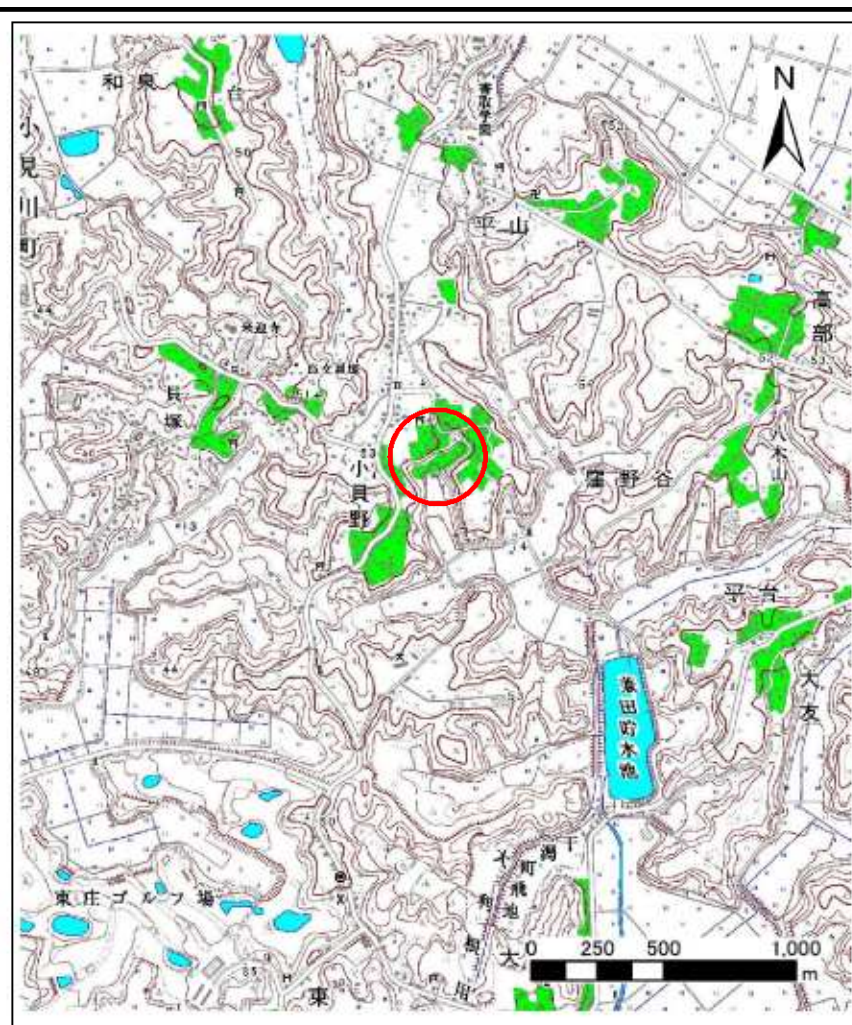


土砂災害警戒区域等の指定の公示に係る図書(その1)



(1/200,000)

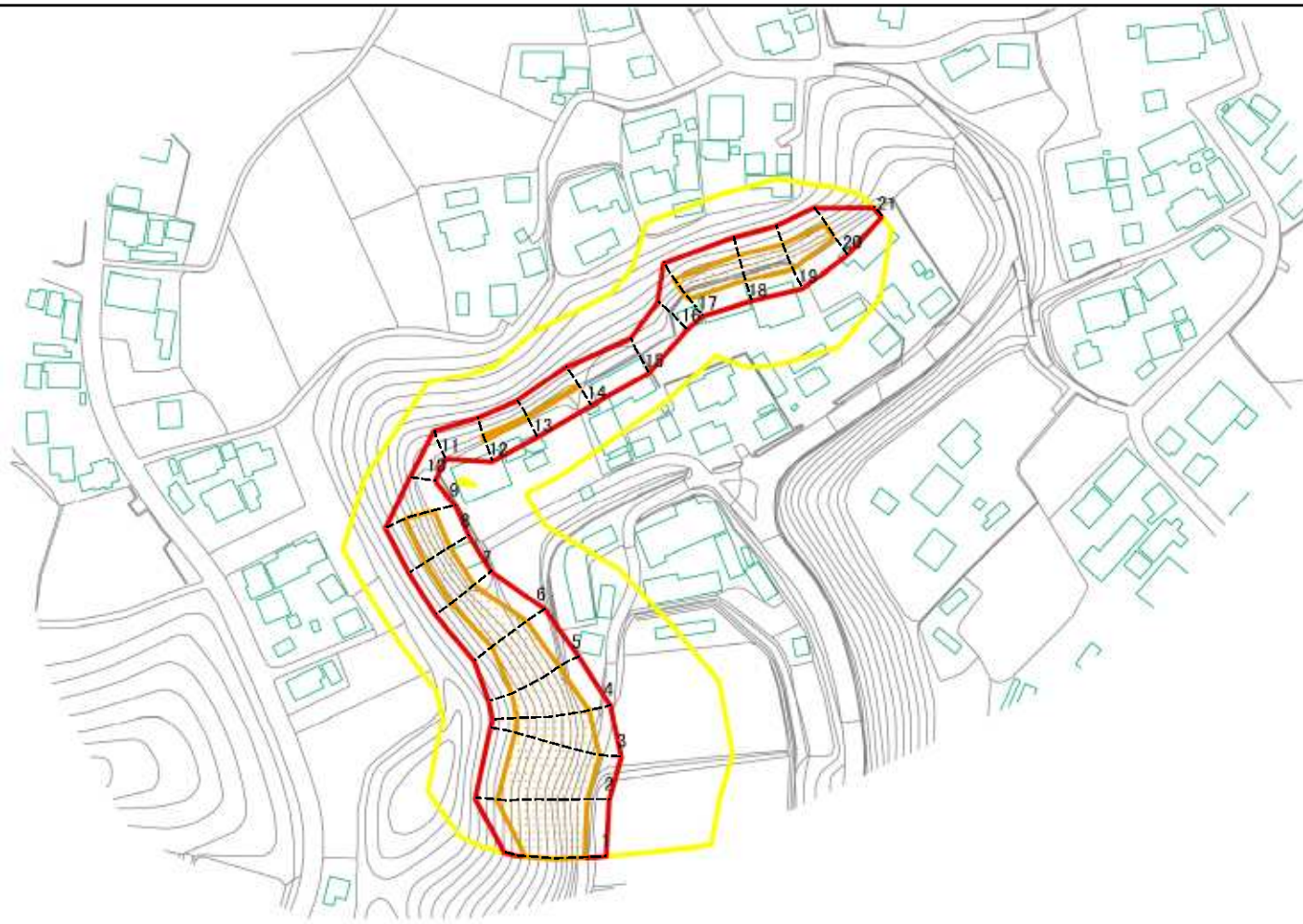


(1/25,000)

様式-1(急) 土砂災害警戒区域・土砂災害特別警戒区域 位置図	自然現象の種類	急傾斜地の崩壊
	箇所番号	I-1332
	箇所名	窪野谷1
	所在地	香取郡東庄町窪野谷

この地図は、国土地理院の承認を得て、同院発行の20万分の1・2万5千分の1の地形図を複製したものである。(承認番号 平19総複 第984号)

土砂災害警戒区域等の指定の公示に係る図書(その2)



0 25 50 100
m

図中の数字は横断測線番号を示す

様式-2(急)

土砂災害警戒区域・土砂災害特別警戒区域
区域図(その1)

土砂災害防止法施行令第2条の基準に該当する区域

土砂災害防止法
施行令第3条の
基準に該当する
区域

土石等の堆積の高さが3mを超える区域
それ以外の区域



縮尺

1:2,500

自然現象
の種類

告示番号

告示年月日

急傾斜地の崩壊

千第448号・千第449号

平成20年4月22日

箇所番号

箇所名

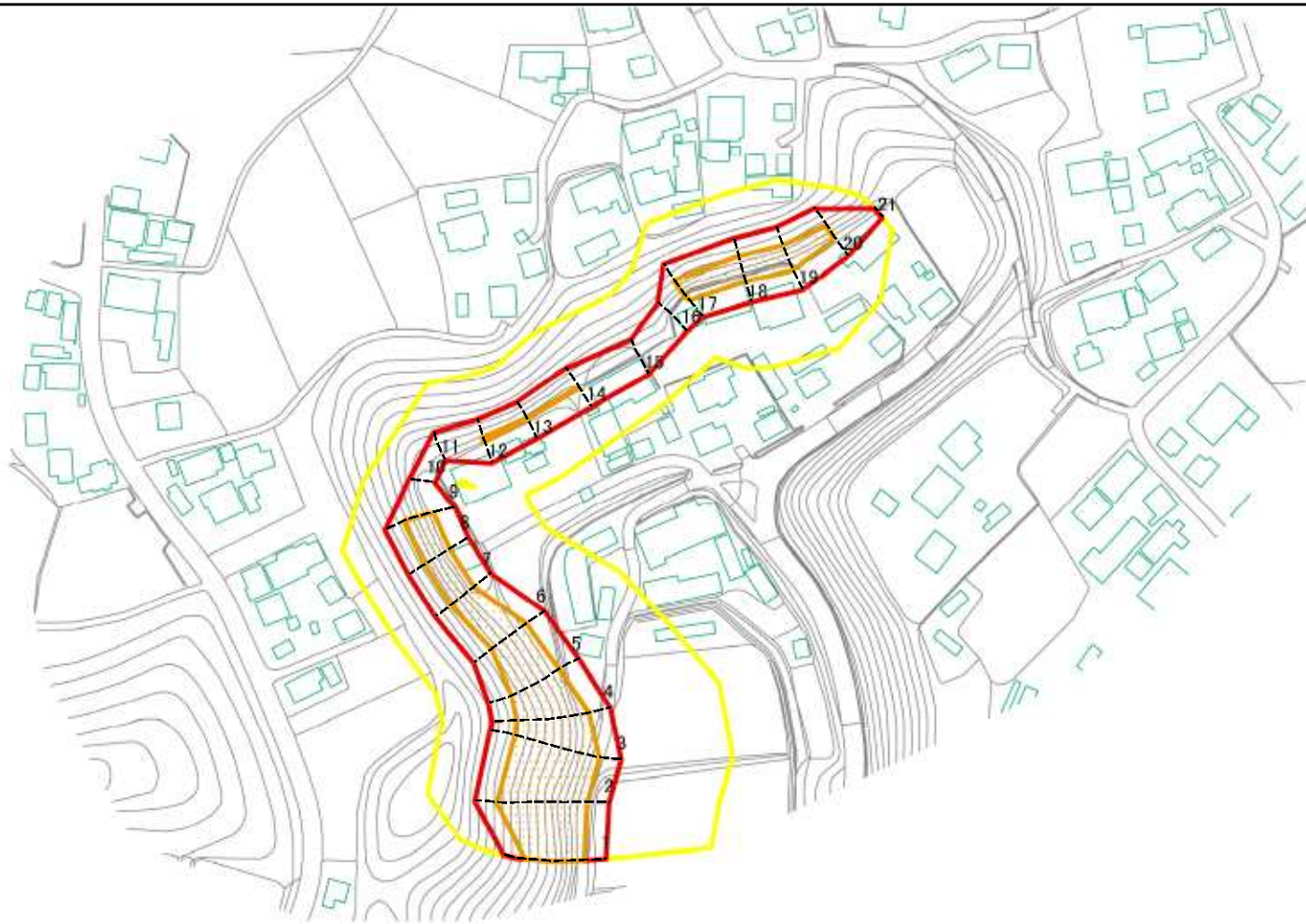
所在地

I-1332

窪野谷1

香取郡東庄町窪野谷

土砂災害警戒区域等の指定の公示に係る図書(その2-1)



0 25 50 100
m

図中の数字は横断測線番号を示す

様式-2-1(急)

土砂災害警戒区域・土砂災害特別警戒区域
区域図(その2)

土砂災害防止法施行令第二条の基準に該当する区域



自然現象
の種類

急傾斜地の崩壊

箇所番号

I-1332

土砂災害防止法
施行令第三条の
基準に該当する
区域



縮尺

告示番号

千第448号・千第449号

箇所名

窪野谷1

土砂等の堆積の高さが3mを超える区域
それ以外の区域



1:2,500

告示年月日

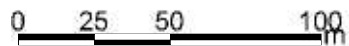
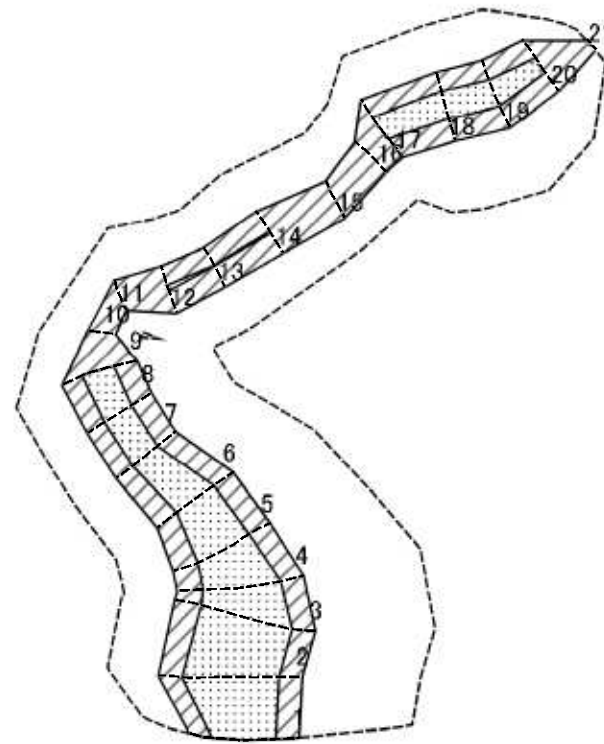
平成20年4月22日

所在地

香取郡東庄町窪野谷



土砂災害警戒区域等の指定の公示に係る図書(その2-2)



図中の数字は横断測線番号を示す

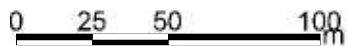
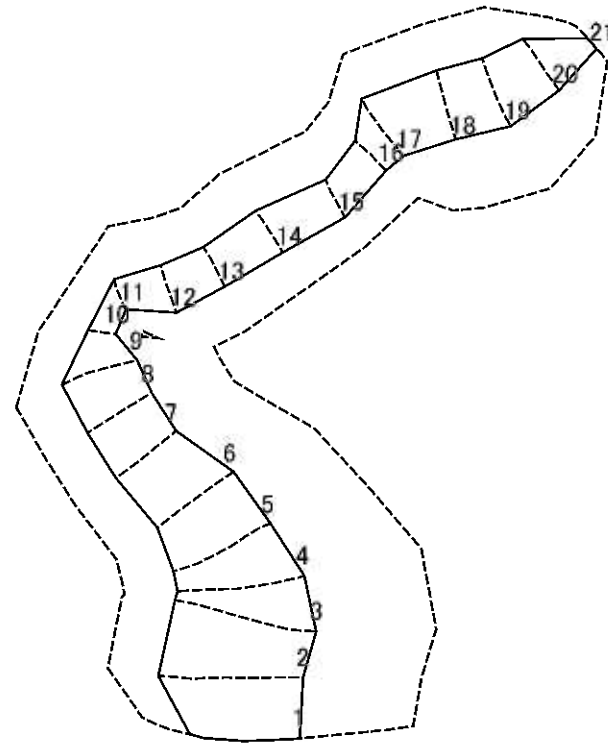
様式-2-2(急)
土砂災害特別警戒区域の区域区分図
(急傾斜地の崩壊に伴う土石等の移動により
建築物の地上部に作用すると想定される力)

土砂災害防止法施行令第2条の基準に該当する区域	
土砂災害防止法施行令第3条の基準に該当する区域	
それ以外の区域	

N	
縮尺	1:2,500

自然現象の種類	急傾斜地の崩壊	箇所番号	I-1332
告示番号	千第448号・千第449号	箇所名	窪野谷1
告示年月日	平成20年4月22日	所在地	香取郡東庄町窪野谷

土砂災害警戒区域等の指定の公示に係る図書(その2-3)



図中の数字は横断測線番号を示す

様式-2-3(急)
土砂災害特別警戒区域の区域区分図
(急傾斜地の崩壊に伴う土石等の堆積により
建築物の地上部に作用すると想定される力)

土砂災害防止法施行令第二条の基準に該当する区域	
土砂災害防止法施行令第三条の基準に該当する区域	
それ以外の区域	

縮尺	
	1:2,500

自然現象の種類	急傾斜地の崩壊	箇所番号	I-1332
告示番号	千第448号・千第449号	箇所名	窪野谷1
告示年月日	平成20年4月22日	所在地	香取郡東庄町窪野谷

土砂災害警戒区域等の指定の公示に係る図書(その3)

横断測線の区間	土石等の移動により建築物の地上部に作用すると想定される力				土石等の堆積により建築物の地上部に作用すると想定される力			
	土石等の(移動)高さが1m以下の場合、土石等の移動による力が100kN/m ² を超える区域		それ以外の区域		土石等の堆積の高さが3mを超える区域		それ以外の区域	
	力の大きさのうち最大のもの(kN/m ²)	土石等の高さ(m)	力の大きさのうち最大のもの(kN/m ²)	土石等の高さ(m)	力の大きさのうち最大のもの(kN/m ²)	土石等の高さ(m)	力の大きさのうち最大のもの(kN/m ²)	土石等の高さ(m)
NO.1 ~ NO.2	149.11	1.00	100.00	1.00	—	—	16.05	3.00
NO.2 ~ NO.3	149.11	1.00	100.00	1.00	—	—	16.05	3.00
NO.3 ~ NO.4	142.34	1.00	100.00	1.00	—	—	15.29	2.86
NO.4 ~ NO.5	140.97	1.00	100.00	1.00	—	—	15.29	2.86
NO.5 ~ NO.6	135.50	1.00	100.00	1.00	—	—	13.98	2.61
NO.6 ~ NO.7	132.89	1.00	100.00	1.00	—	—	13.98	2.61
NO.7 ~ NO.8	129.49	1.00	100.00	1.00	—	—	12.82	2.40
NO.8 ~ NO.9	129.49	1.00	100.00	1.00	—	—	12.82	2.40
NO.9 ~ NO.10	—	—	100.00	1.00	—	—	12.37	2.31
NO.10 ~ NO.11	—	—	81.09	1.00	—	—	9.39	1.75
NO.11 ~ NO.12	—	—	100.00	1.00	—	—	12.34	2.31
NO.12 ~ NO.13	106.89	1.00	100.00	1.00	—	—	13.21	2.47
NO.13 ~ NO.14	102.20	1.00	100.00	1.00	—	—	13.21	2.47
NO.14 ~ NO.15	—	—	100.00	1.00	—	—	8.96	1.67
NO.15 ~ NO.16	—	—	99.40	1.00	—	—	12.59	2.35
NO.16 ~ NO.17	—	—	100.00	1.00	—	—	13.17	2.46
NO.17 ~ NO.18	127.77	1.00	100.00	1.00	—	—	13.17	2.46
NO.18 ~ NO.19	127.96	1.00	100.00	1.00	—	—	13.08	2.44
NO.19 ~ NO.20	127.96	1.00	100.00	1.00	—	—	12.87	2.41
NO.20 ~ NO.21	—	—	100.00	1.00	—	—	11.73	2.19
~								
~								
~								
~								
~								
~								
~								
~								
~								
~								
~								
~								
~								
~								
~								
~								
~								
~								
~								
様式-3(急) 建築物の構造の規制に必要な衝撃に関する事項	自然現象の種類		急傾斜地の崩壊		箇所番号		I-1332	
	告示番号		千第448号・千第449号		箇所名		窪野谷1	
	告示年月日		平成20年4月22日		所在地		香取郡東庄町窪野谷	