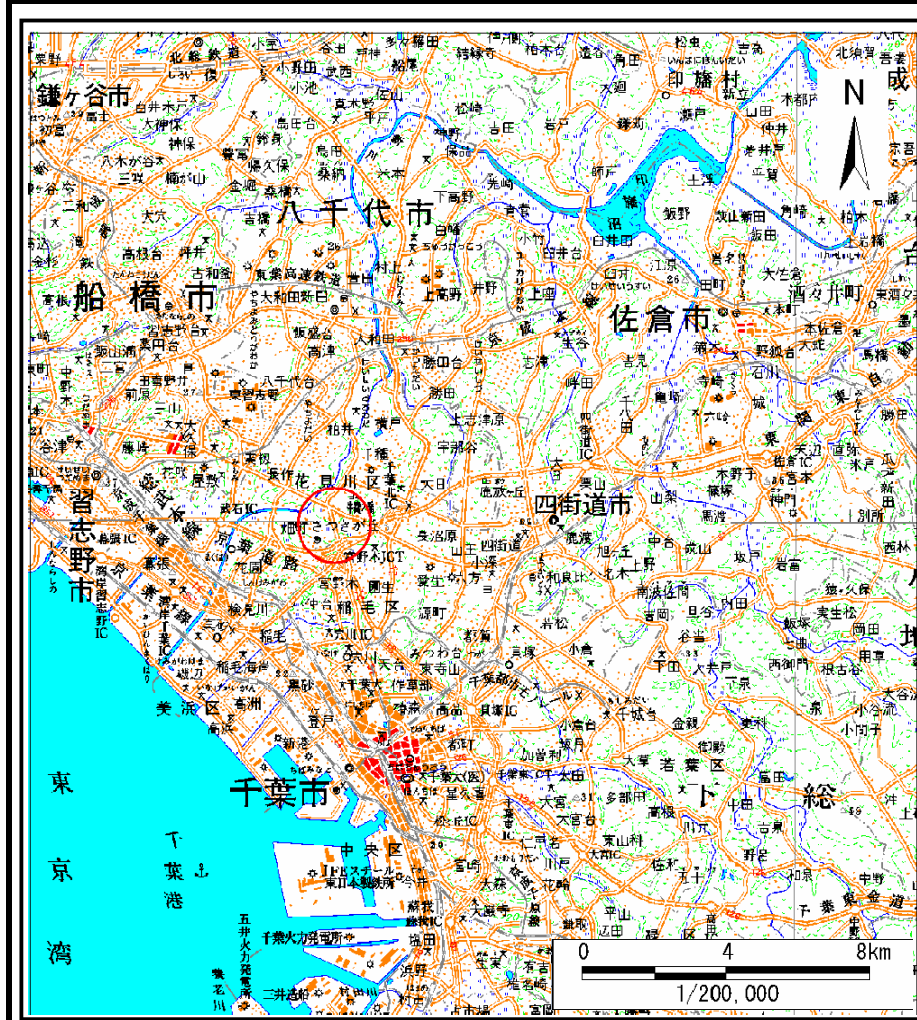
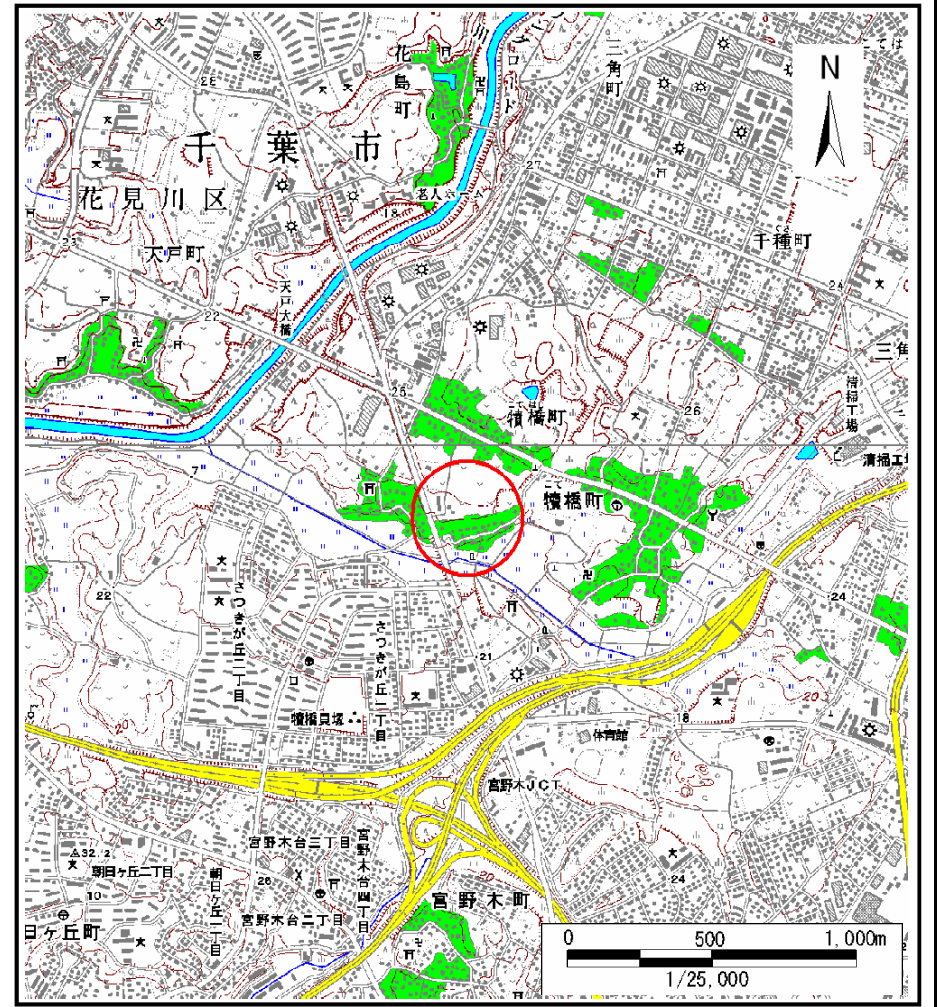


# 土砂災害警戒区域等の指定の公示に係る図書(その1)



(1/200,000)



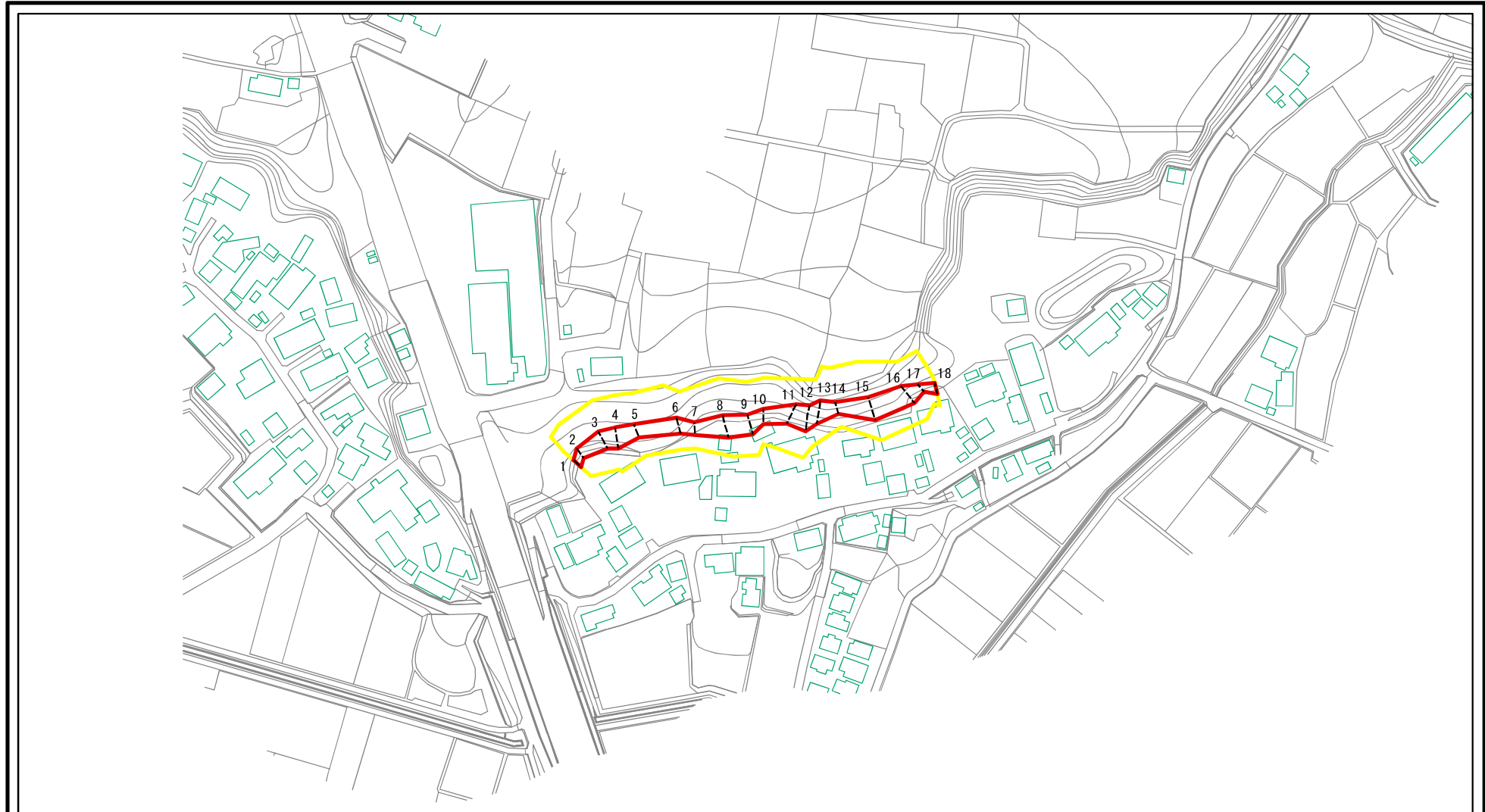
(1/25,000)

様式-1(急)  
土砂災害警戒区域・土砂災害特別警戒区域  
位置図

自然現象の種類	急傾斜地の崩壊
箇所番号	I-0042
箇所名	犢橋町3
所在地	千葉市花見川区犢橋町

この地図は、国土地理院長の承認を得て、同院発行の数値地図20000(地図画像)及び数値地図25000(地図画像)を複製したものである。(承認番号 平20業複、第992号)

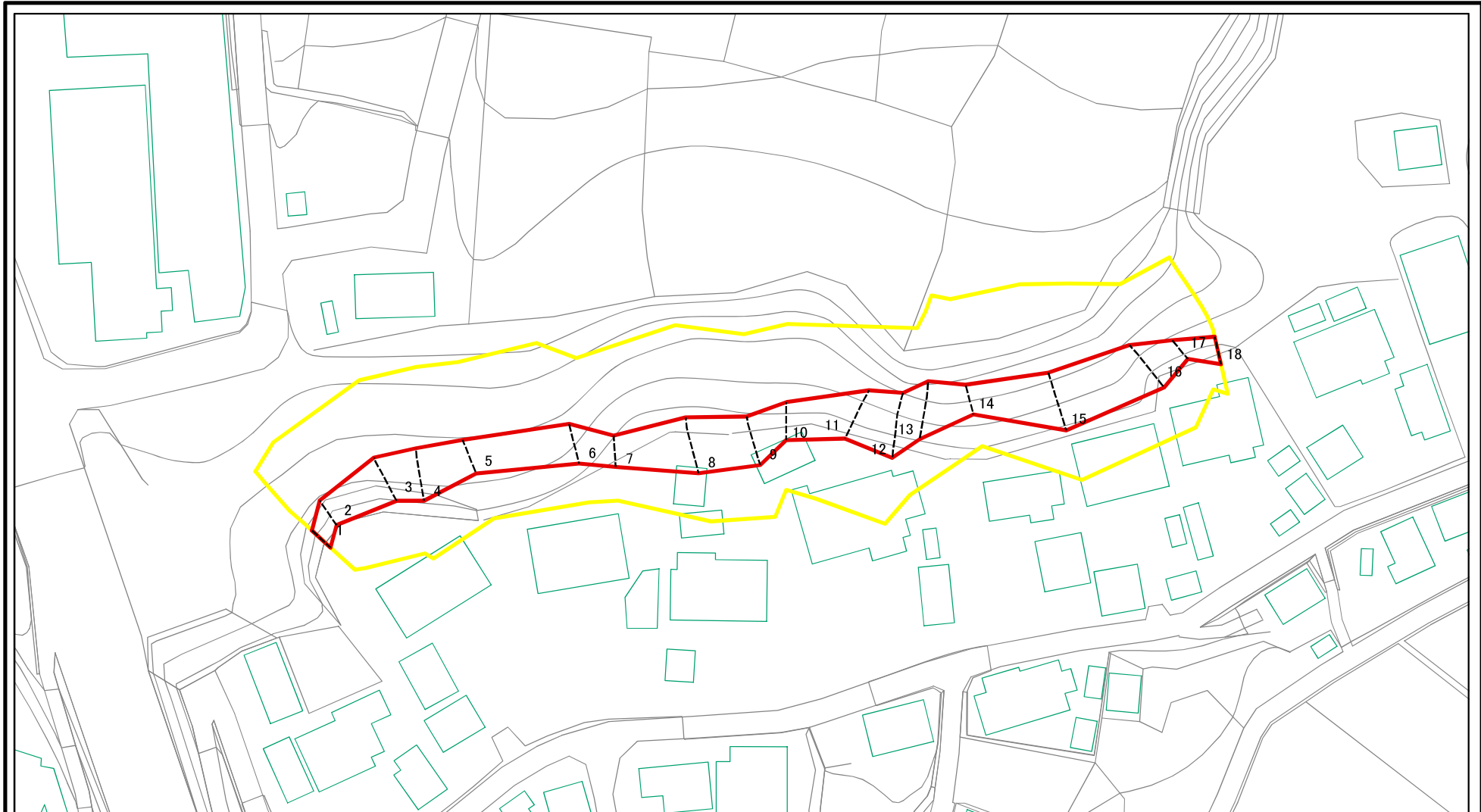
# 土砂災害警戒区域等の指定の公示に係る図書(その2)



図中の数字は横断測線番号を示す

<b>様式-2(急)</b> <b>土砂災害警戒区域・土砂災害特別警戒区域</b> <b>区域図(その1)</b>	土砂災害防止法施行令第二条の基準に該当する区域		N 	自然現象の種類	急傾斜地の崩壊	箇所番号	I-0042
	土砂災害防止法施行令第三条の基準に該当する区域			告示番号	千葉県告示第395号 千葉県告示第399号	箇所名	横橋町3
	土砂等の(移動)高さが1m以下の場合、土砂等の移動による力が100kN/mを超える区域		縮尺	告示年月日	平成24年6月5日	所在地	千葉県花見川区横橋町
	土砂等の堆積の高さが3mを超える区域		1:2,500				
	それ以外の区域						

# 土砂災害警戒区域等の指定の公示に係る図書(その2-1)



0 25 50 100m

図中の数字は横断測線番号を示す

様式-2-1(急)

土砂災害警戒区域・土砂災害特別警戒区域  
区域図(その2)

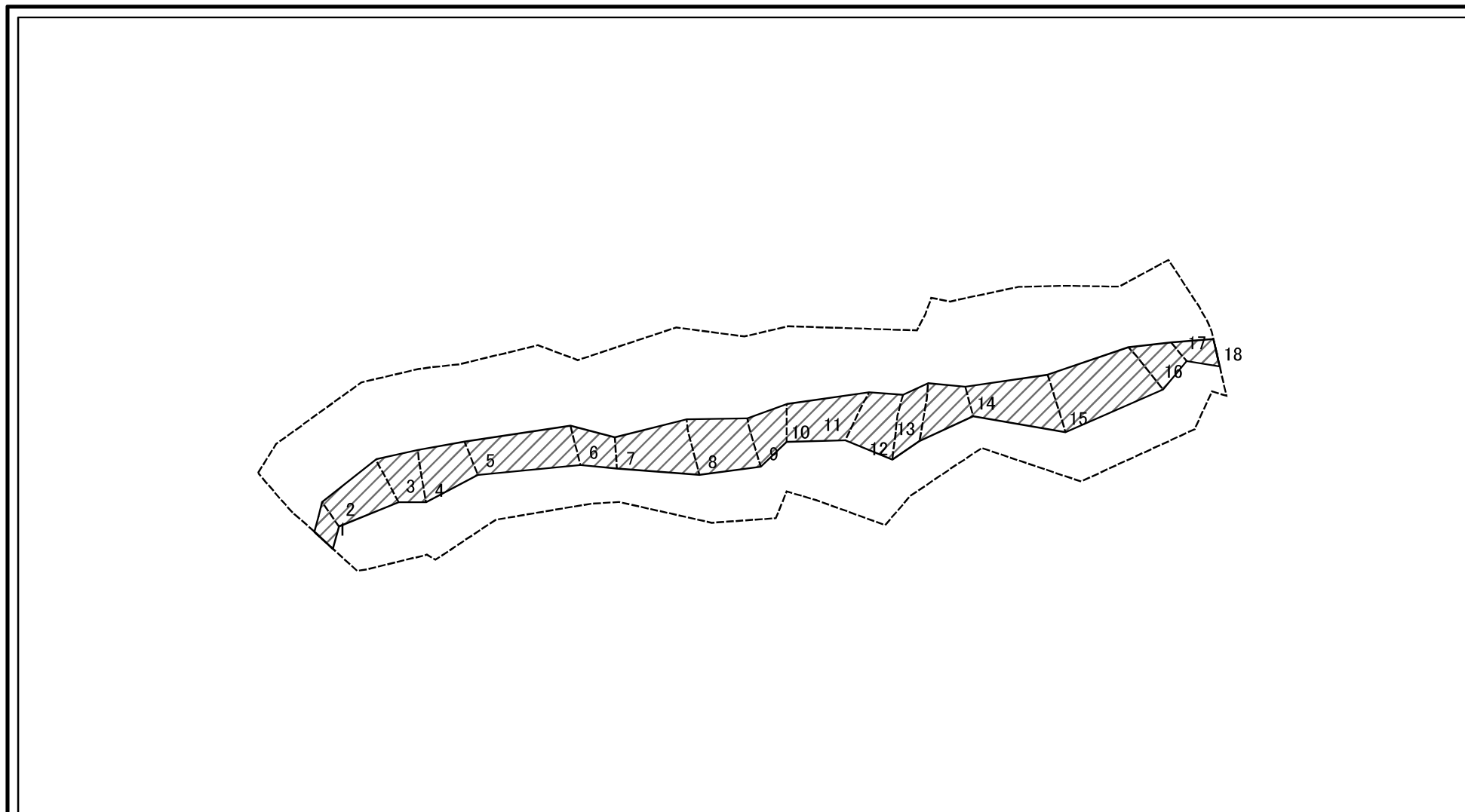
土砂災害防止法施行令第二条の基準に該当する区域	
土砂災害防止法施行令第三条の基準に該当する区域	
土砂等の(移動)高さが1m以下の場合、土砂等の移動による力が100kN/mを超える区域	
土砂等の堆積の高さが3mを超える区域	
それ以外の区域	

N  
縮尺  
1:1,000

自然現象の種類	急傾斜地の崩壊
告示番号	千葉県告示第395号 千葉県告示第399号
告示年月日	平成24年6月5日

箇所番号	I-0042
箇所名	犢橋町3
所在地	千葉市花見川区犢橋町

# 土砂災害警戒区域等の指定の公示に係る図書(その2-2)



0 25 50 100m

図中の数字は横断測線番号を示す

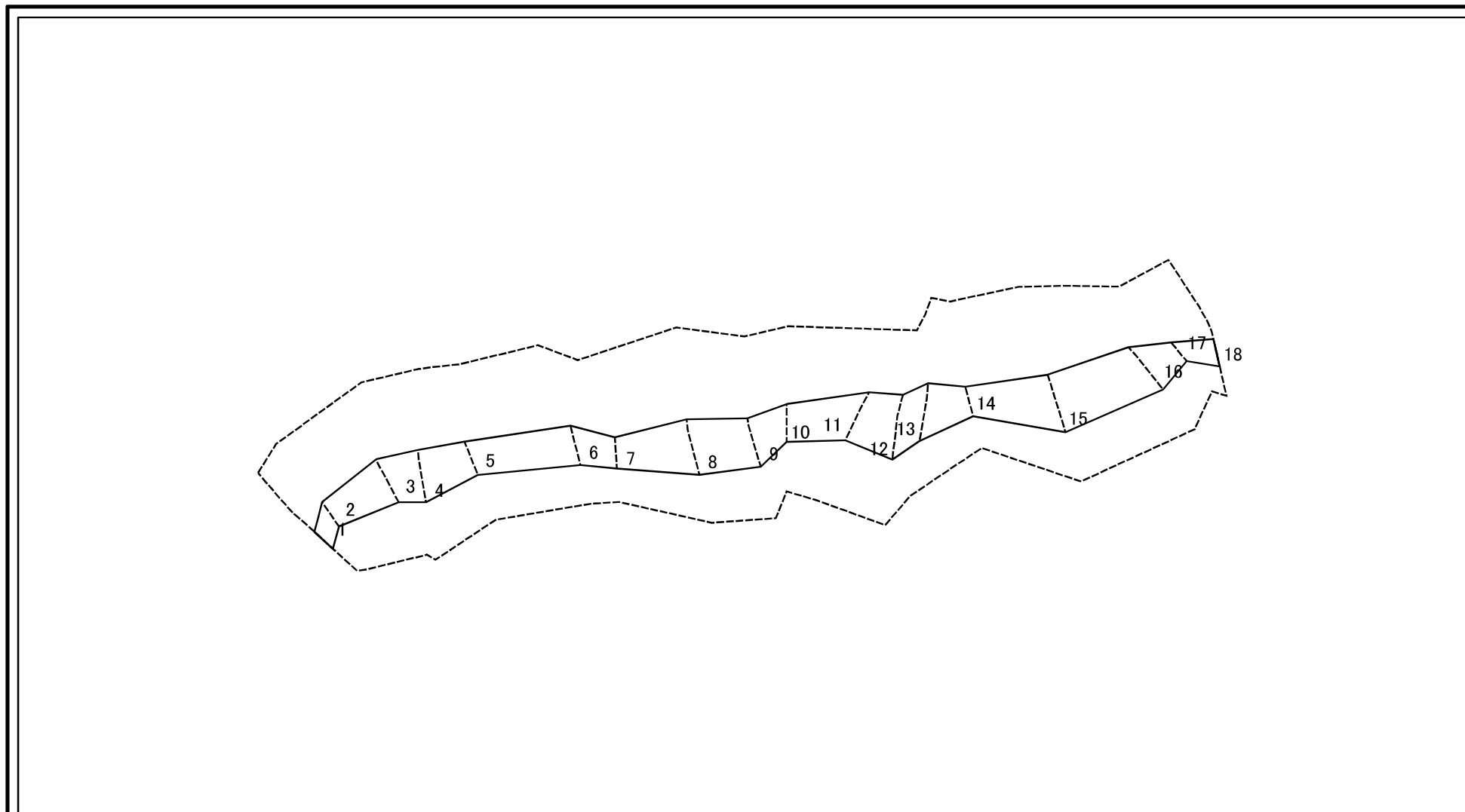
様式-2-2(急)  
土砂災害特別警戒区域の区域区分図  
(急傾斜地の崩壊に伴う土石等の移動により  
建築物の地上部に作用すると想定される力)

土砂災害防止法施行令第二条の基準に該当する区域	
土砂災害防止法施行令第三条の基準に該当する区域	
それ以外の区域	

縮尺	
	1:1,000

自然現象の種類	急傾斜地の崩壊	箇所番号	I-0042
告示番号	千葉県告示第395号 千葉県告示第399号	箇所名	犢橋町3
告示年月日	平成24年6月5日	所在地	千葉市花見川区犢橋町

# 土砂災害警戒区域等の指定の公示に係る図書(その2-3)



0 25 50 100  
m

図中の数字は横断測線番号を示す

様式-2-3(急)  
土砂災害特別警戒区域の区域区分図  
(急傾斜地の崩壊に伴う土石等の堆積により  
建築物の地上部に作用すると想定される力)

土砂災害防止法施行令第二条の基準に該当する区域	
土砂災害防止法施行令第三条の基準に該当する区域	
それ以外の区域	

N  
縮尺  
1:1,000

自然現象の種類	急傾斜地の崩壊	箇所番号	I-0042
告示番号	千葉県告示第395号 千葉県告示第399号	箇所名	檣橋町3
告示年月日	平成24年6月5日	所在地	千葉市花見川区檣橋町

## 土砂災害警戒区域等の指定の公示に係る図書(その3)

横断測線の区間	土石等の移動により建築物の地上部に作用すると想定される力				土石等の堆積により建築物の地上部に作用すると想定される力				横断測線の区間	土石等の移動により建築物の地上部に作用すると想定される力				土石等の堆積により建築物の地上部に作用すると想定される力			
	土石等の(移動)高さが1m以下の場合、土石等の移動による力が100kN/m <sup>2</sup> を超える区域		それ以外の区域		土石等の堆積の高さが3mを超える区域		それ以外の区域			土石等の(移動)高さが1m以下の場合、土石等の移動による力が100kN/m <sup>2</sup> を超える区域		それ以外の区域		土石等の堆積の高さが3mを超える区域		それ以外の区域	
	力の大きさのうち最大のもの (kN/m <sup>2</sup> )	土石等の高さ (m)	力の大きさのうち最大のもの (kN/m <sup>2</sup> )	土石等の高さ (m)	力の大きさのうち最大のもの (kN/m <sup>2</sup> )	土石等の高さ (m)	力の大きさのうち最大のもの (kN/m <sup>2</sup> )	土石等の高さ (m)		力の大きさのうち最大のもの (kN/m <sup>2</sup> )	土石等の高さ (m)	力の大きさのうち最大のもの (kN/m <sup>2</sup> )	土石等の高さ (m)	力の大きさのうち最大のもの (kN/m <sup>2</sup> )	土石等の高さ (m)	力の大きさのうち最大のもの (kN/m <sup>2</sup> )	土石等の高さ (m)
1 ~ 2	-	-	55.39	1.00	-	-	11.93	2.23									
2 ~ 3	-	-	73.89	1.00	-	-	11.93	2.23									
3 ~ 4	-	-	79.73	1.00	-	-	10.95	2.05									
4 ~ 5	-	-	79.73	1.00	-	-	11.10	2.08									
5 ~ 6	-	-	71.13	1.00	-	-	11.10	2.08									
6 ~ 7	-	-	71.13	1.00	-	-	9.70	1.81									
7 ~ 8	-	-	82.38	1.00	-	-	9.70	1.81									
8 ~ 9	-	-	82.38	1.00	-	-	10.33	1.93									
9 ~ 10	-	-	77.88	1.00	-	-	11.08	2.07									
10 ~ 11	-	-	78.16	1.00	-	-	11.08	2.07									
11 ~ 12	-	-	90.77	1.00	-	-	11.00	2.06									
12 ~ 13	-	-	90.77	1.00	-	-	10.07	1.88									
13 ~ 14	-	-	85.12	1.00	-	-	9.86	1.84									
14 ~ 15	-	-	84.50	1.00	-	-	9.68	1.81									
15 ~ 16	-	-	84.50	1.00	-	-	9.60	1.79									
16 ~ 17	-	-	82.23	1.00	-	-	11.42	2.13									
17 ~ 18	-	-	61.33	1.00	-	-	11.42	2.13									

様式-3(急)  建築物の構造の規制に必要な衝撃に関する事項	自然現象の種類	急傾斜地の崩壊	箇所番号	I-0042
	告示番号	千葉県告示第395号 千葉県告示第399号	箇所名	犢橋町3
	告示年月日	平成24年6月5日	所在地	千葉県花見川区犢橋町