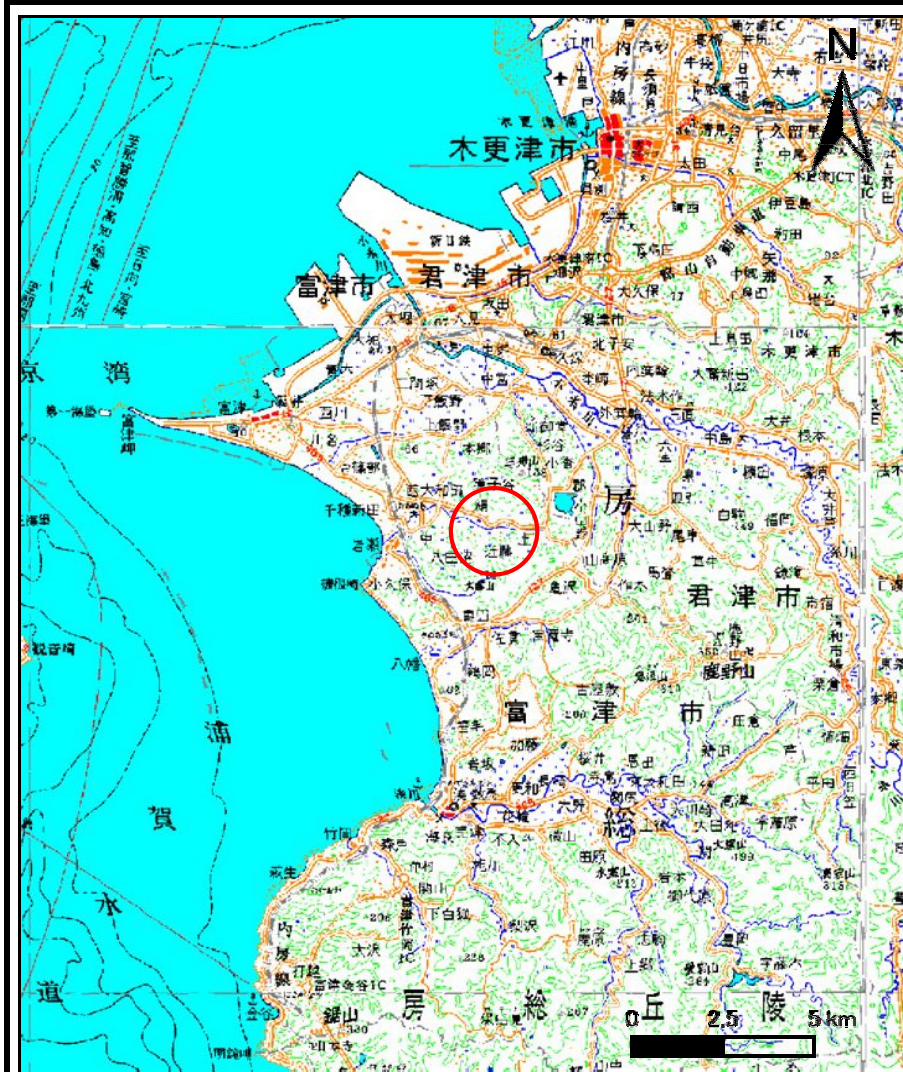
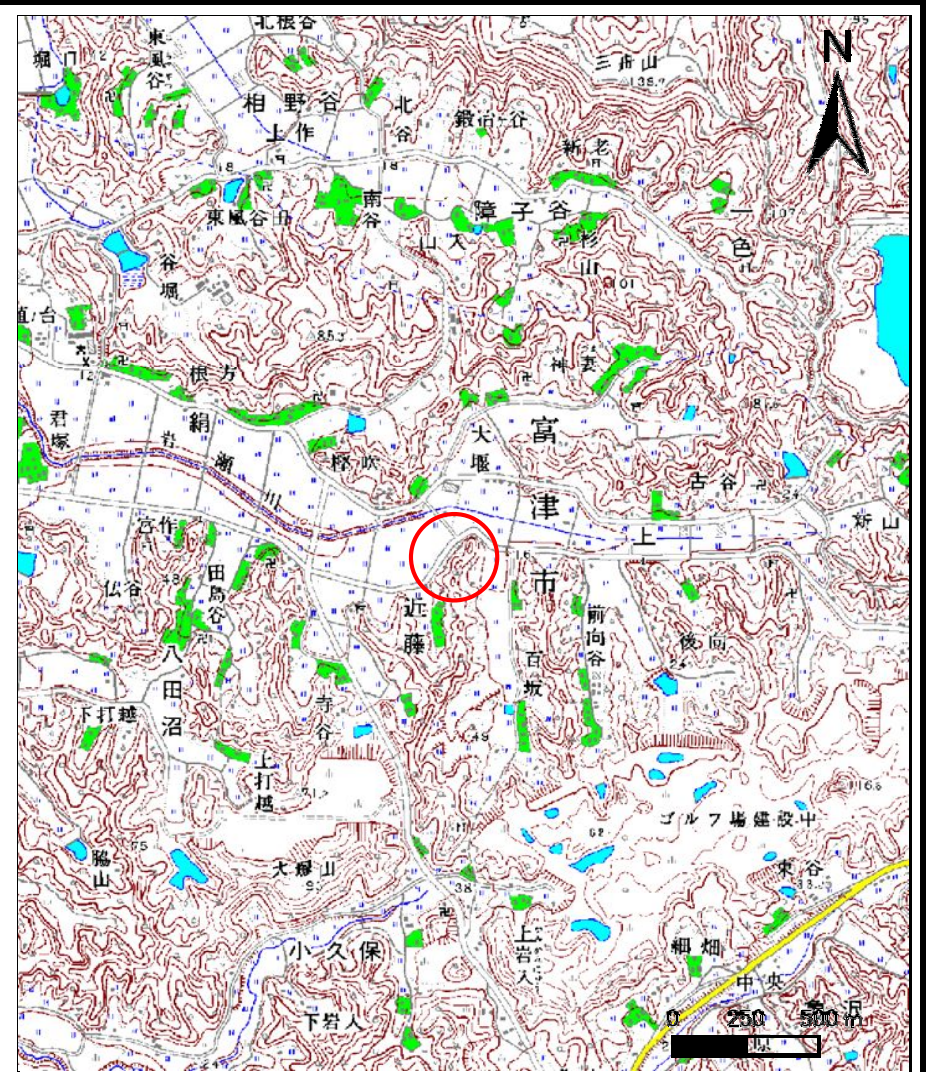


# 土砂災害警戒区域等の指定の告示に係る図書(その1)



(1/200,000)

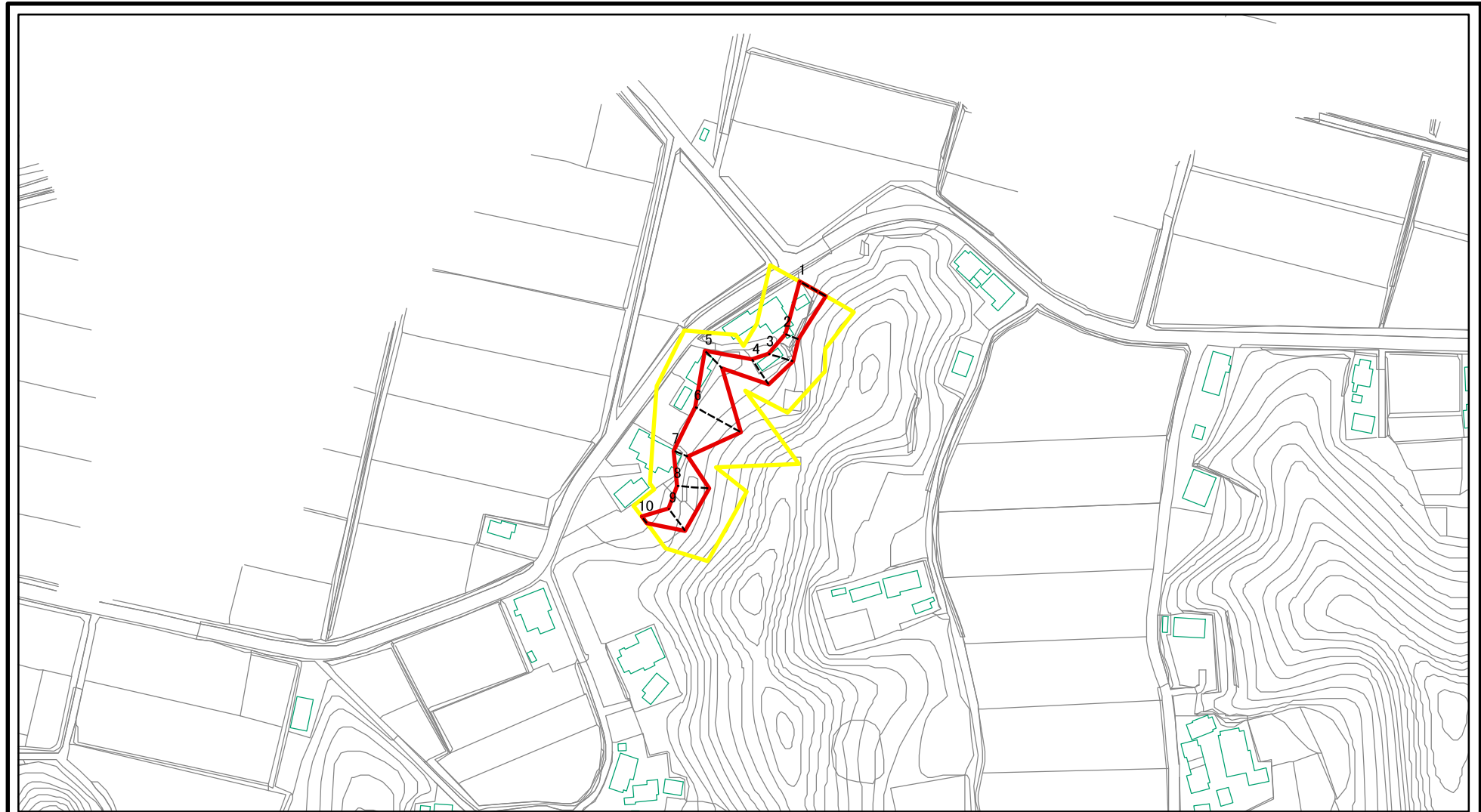


(1/25,000)






様式-1(急) 土砂災害特別警戒区域 位置図	自然現象の種類	急傾斜地の崩壊
	箇所番号	Ⅱ-6299
	箇所名	近藤1
	所在地	富津市近藤

この地図は、国土地理院長の承認を得て、同院発行の数値地図20000(地図画像)及び数値地図25000(地図画像)を複製したものである。(承認番号 平20業複、第755号)

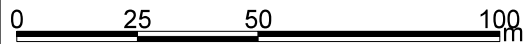
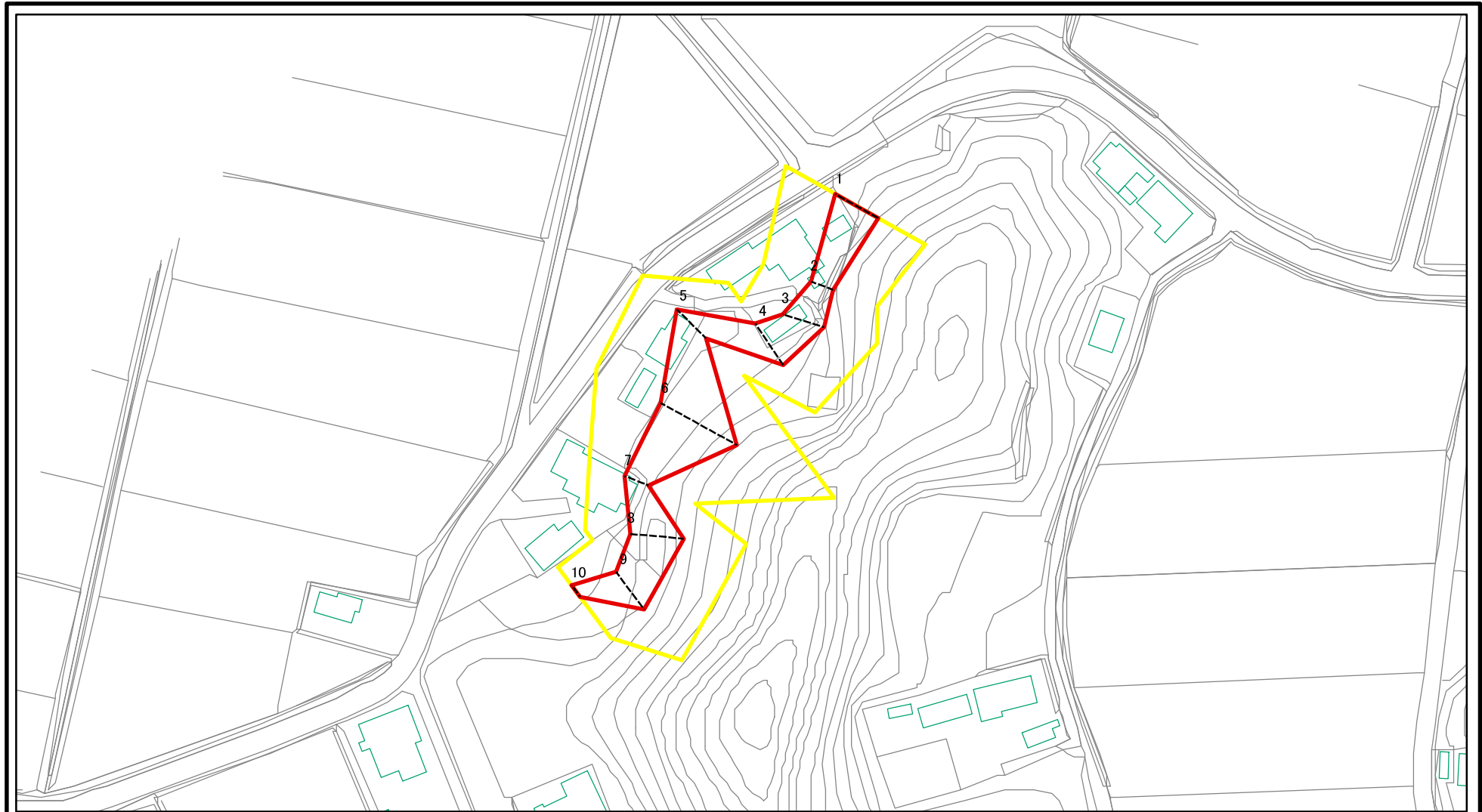
# 土砂災害警戒区域等の指定の告示に係る図書(その2)



図中の数字は横断測線番号を示す

様式-2(急) 土砂災害特別警戒区域 区域図(その1)	土砂災害防止法施行令第二条の基準に該当する区域		N 	自然現象の種類	急傾斜地の崩壊	箇所番号	II-6299
	土砂災害防止法施行令第三条の基準に該当する区域			告示番号	千葉県告示第783号	箇所名	近藤1
	土砂等の(移動)高さが1m以下の場合、土砂等の移動による力が100kN/mを超える区域		縮尺	告示年月日	平成23年11月22日	所在地	富津市近藤
	土砂等の堆積の高さが3mを超える区域		1:2,500				
それ以外の区域							

# 土砂災害警戒区域等の指定の告示に係る図書(その2-1)



図中の数字は横断測線番号を示す

様式-2-1(急)  
土砂災害特別警戒区域  
区域図(その2)

土砂災害防止法施行令第二条の基準に該当する区域	
土砂災害防止法施行令第三条の基準に該当する区域	
それ以外の区域	

--

縮尺  
1:1,500



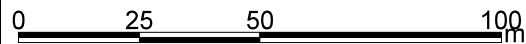
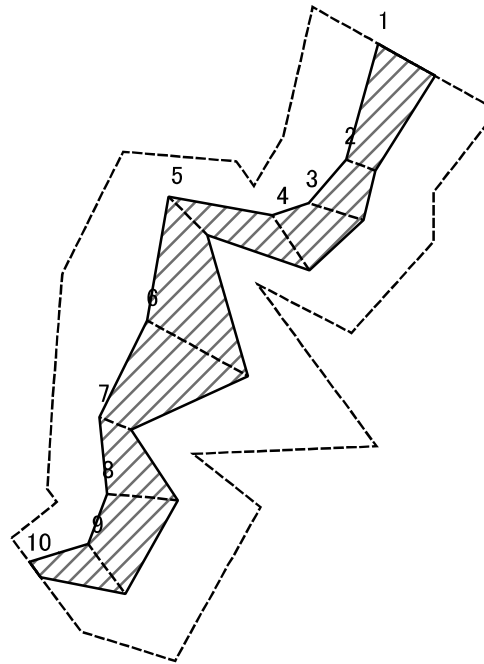
自然現象の種類  
告示番号  
告示年月日

急傾斜地の崩壊  
千葉県告示第783号  
平成23年11月22日

箇所番号  
箇所名  
所在地

II-6299  
近藤1  
富津市近藤

# 土砂災害警戒区域等の指定の告示に係る図書(その2-2)



図中の数字は横断測線番号を示す

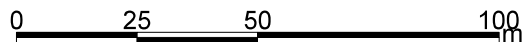
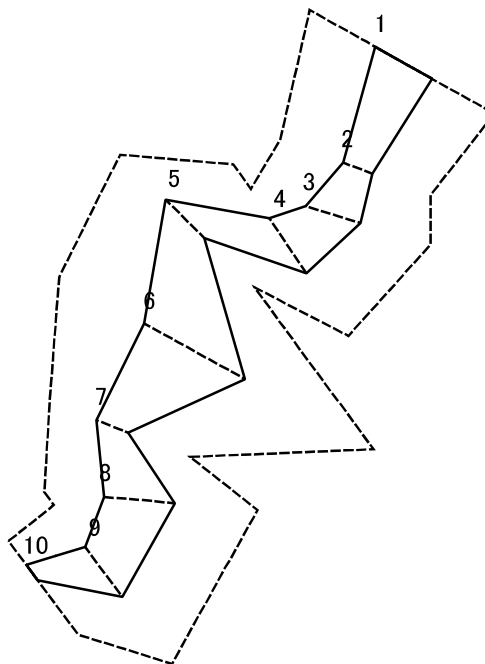
様式-2-2(急)  
土砂災害特別警戒区域の区域区分図  
(急傾斜地の崩壊に伴う土石等の移動により  
建築物の地上部に作用すると想定される力)

土砂災害防止法施行令第二条の基準に該当する区域	
土砂災害防止法施行令第三条の基準に該当する区域	
それ以外の区域	

N	
縮尺	
1:1,500	

自然現象の種類	急傾斜地の崩壊	箇所番号	II-6299
告示番号	千葉県告示第783号	箇所名	近藤1
告示年月日	平成23年11月22日	所在地	富津市近藤

# 土砂災害警戒区域等の指定の告示に係る図書(その2-3)



図中の数字は横断測線番号を示す

様式-2-3(急)  
土砂災害特別警戒区域の区域区分図  
(急傾斜地の崩壊に伴う土石等の堆積により  
建築物の地上部に作用すると想定される力)

土砂災害防止法施行令第二条の基準に該当する区域	
土砂災害防止法施行令第三条の基準に該当する区域	
それ以外の区域	

N  
縮尺  
1:1,500

自然現象の種類	急傾斜地の崩壊	箇所番号	II-6299
告示番号	千葉県告示第783号	箇所名	近藤1
告示年月日	平成23年11月22日	所在地	富津市近藤

土砂災害警戒区域等の指定の告示に係る図書(その3)

横断測線の区間	土石等の移動により建築物の地上部に作用すると想定される力				土石等の堆積により建築物の地上部に作用すると想定される力			
	土石等の(移動)高さが1m以下の場合、土石等の移動による力が100kN/m <sup>2</sup> を超える区域		それ以外の区域		土石等の堆積の高さが3mを超える区域		それ以外の区域	
	力の大きさのうち最大のもの(kN/m <sup>2</sup> )	土石等の高さ(m)	力の大きさのうち最大のもの(kN/m <sup>2</sup> )	土石等の高さ(m)	力の大きさのうち最大のもの(kN/m <sup>2</sup> )	土石等の高さ(m)	力の大きさのうち最大のもの(kN/m <sup>2</sup> )	土石等の高さ(m)
1 ~ 2	-	-	100.00	1.00	-	-	14.27	2.53
2 ~ 3	-	-	94.85	1.00	-	-	13.68	2.42
3 ~ 4	-	-	100.00	1.00	-	-	13.27	2.35
4 ~ 5	-	-	100.00	1.00	-	-	14.48	2.56
5 ~ 6	-	-	100.00	1.00	-	-	14.48	2.56
6 ~ 7	-	-	100.00	1.00	-	-	12.26	2.17
7 ~ 8	-	-	100.00	1.00	-	-	12.26	2.17
8 ~ 9	-	-	100.00	1.00	-	-	11.93	2.11
9 ~ 10	-	-	95.09	1.00	-	-	11.73	2.08
~								
~								
~								
~								
~								
~								
~								
~								
~								
~								
~								
~								
~								
~								
~								
~								
~								
~								
~								
~								
~								
~								
~								
~								
~								
~								
~								
~								
~								
~								
~								
~								
~								
~								
~								

様式-3(急) 建築物の構造の規制に必要な衝撃に関する事項	自然現象の種類	急傾斜地の崩壊	箇所番号	II-6299
	告示番号	千葉県告示第783号	箇所名	近藤1
	告示年月日	平成23年11月22日	所在地	富津市近藤