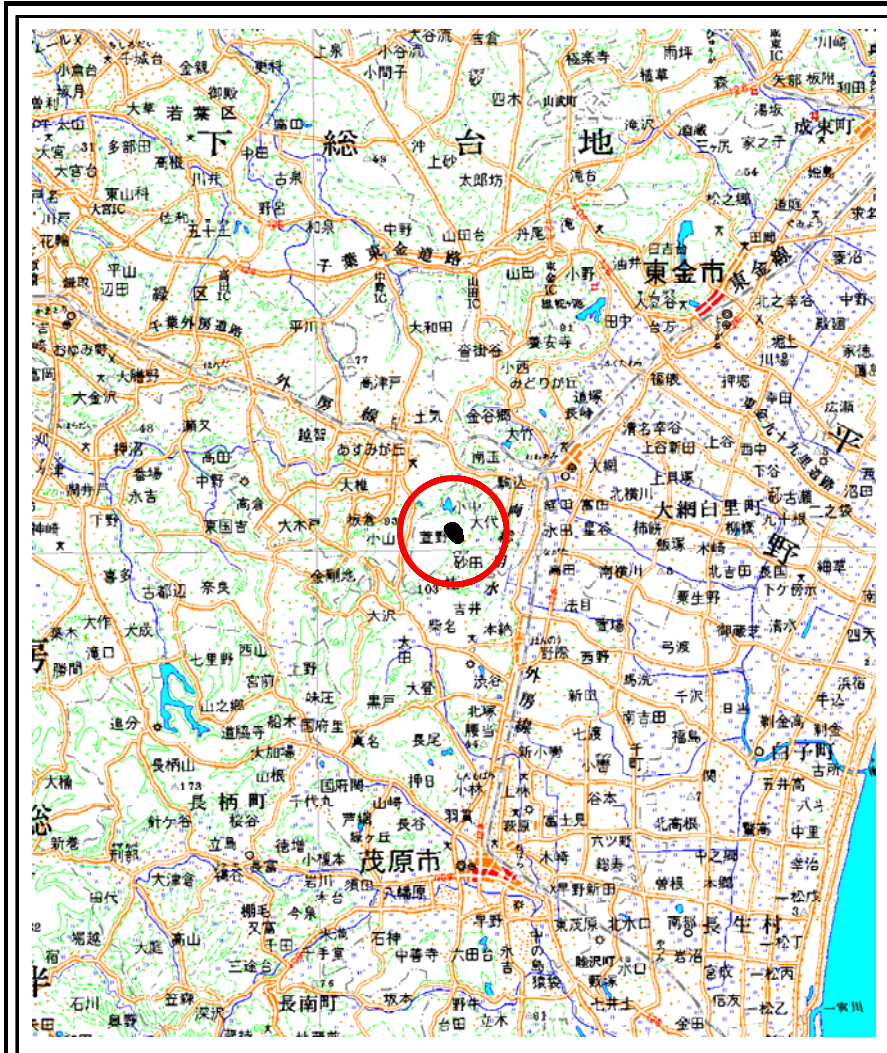
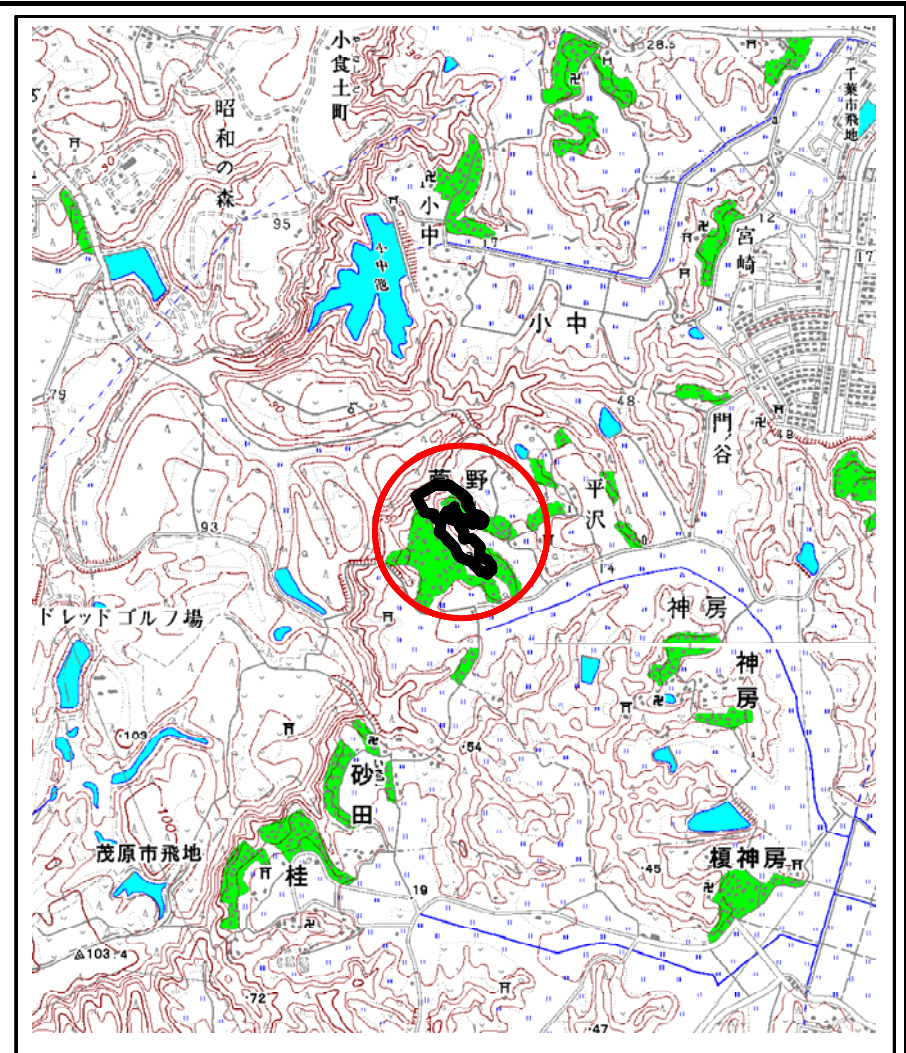


土砂災害警戒区域等の指定の公示に係る図書(その1)



(1/200,000)

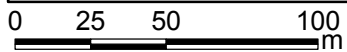
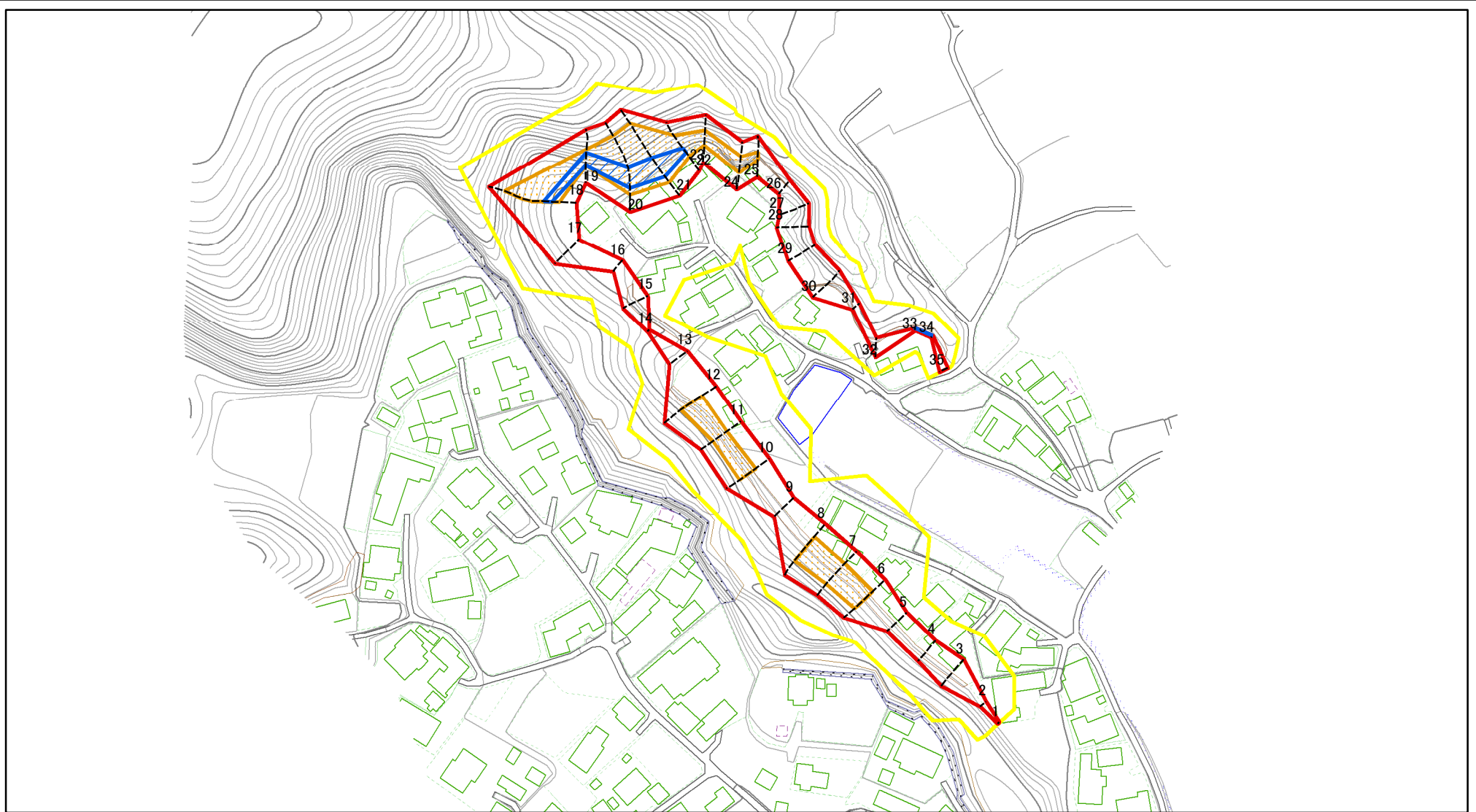


(1/25,000)

様式 - 1(急) 土砂災害警戒区域・土砂災害特別警戒区域 位置図	自然現象の種類	急傾斜地の崩壊
	箇所番号	-0733
	箇所名	小中
	所在地	山武郡 大網白里町 小中谷

この地図は、国土地理院の承認を得て、同院発行の20万分の1・2万5千分の1の地形図を複製したものである。(認証番号 平20業複 第208号)

土砂災害警戒区域等の指定の公示に係る図書(その2)



図中の数字は横断測線番号を示す

様式-2(急)

土砂災害警戒区域・土砂災害特別警戒区域

区域図(その1)

土砂災害防止法施行令第二条の基準に該当する区域



土砂災害防止法
施行令第三条の
基準に該当する
区域



土砂等の堆積の高さが3mを超える区域
それ以外の区域



縮尺
1:2,500

自然現象
の種類

急傾斜地の崩壊

告示番号

土砂災害警戒区域：千葉県告示第792号
土砂災害特別警戒区域：千葉県告示第794号

告示年月日

平成21年11月6日

箇所番号

I-0733

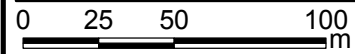
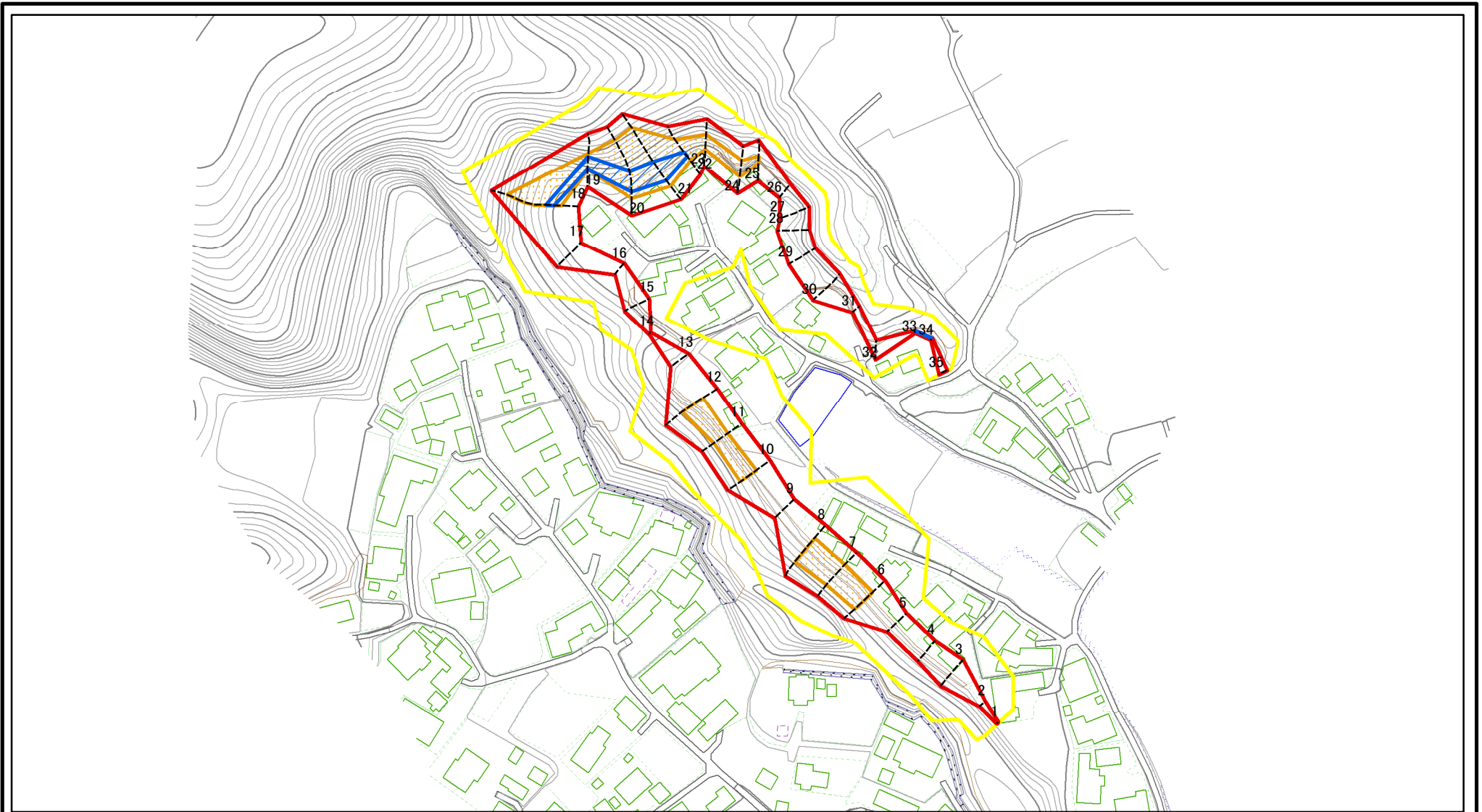
箇所名

小中

所在地

山武郡大網白里町小中谷

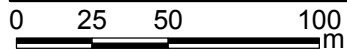
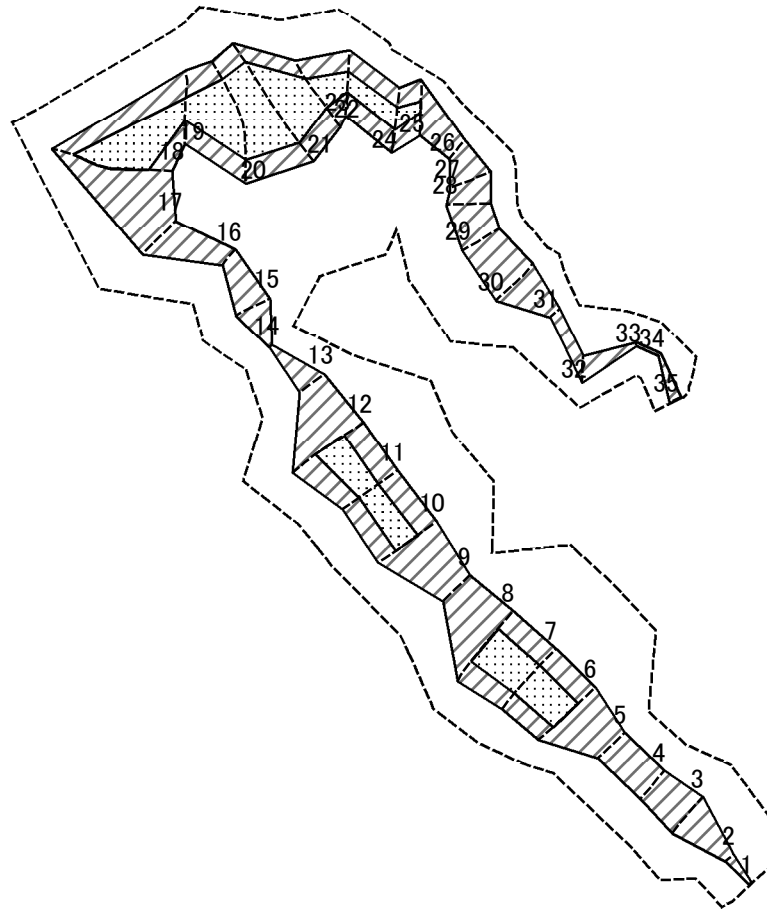
土砂災害警戒区域等の指定の公示に係る図書(その2-1)



図中の数字は横断測線番号を示す

様式-2-1(急) 土砂災害警戒区域・土砂災害特別警戒区域 区域図(その2)	土砂災害防止法施行令第二条の基準に該当する区域		N 縮尺 1:2,500	自然現象の種類	急傾斜地の崩壊	箇所番号	I-0733
	土砂災害防止法施行令第三条の基準に該当する区域			告示番号	土砂災害警戒区域：千葉県告示第792号 土砂災害特別警戒区域：千葉県告示第794号	箇所名	小中
	土砂等の(移動)高さが1m以下の場合、土砂等の移動による力が100kN/mを超える区域			告示年月日	平成21年11月6日	所在地	山武郡大網白里町小中谷
	土砂等の堆積の高さが3mを超える区域						
	それ以外の区域						

土砂災害警戒区域等の指定の公示に係る図書(その2-2)



図中の数字は横断測線番号を示す

様式-2-2(急)
土砂災害特別警戒区域の区域区分図
(急傾斜地の崩壊に伴う土石等の移動により
建築物の地上部に作用すると想定される力)

土砂災害防止法施行令第二条の基準に該当する区域



土砂災害防止法
施行令第三条の
基準に該当する
区域



それ以外の区域



縮尺

1:2,500

自然現象
の種類

告示番号

告示年月日

急傾斜地の崩壊

土砂災害警戒区域：千葉県告示第792号
土砂災害特別警戒区域：千葉県告示第794号

平成21年11月6日

箇所番号

箇所名

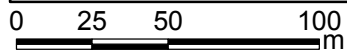
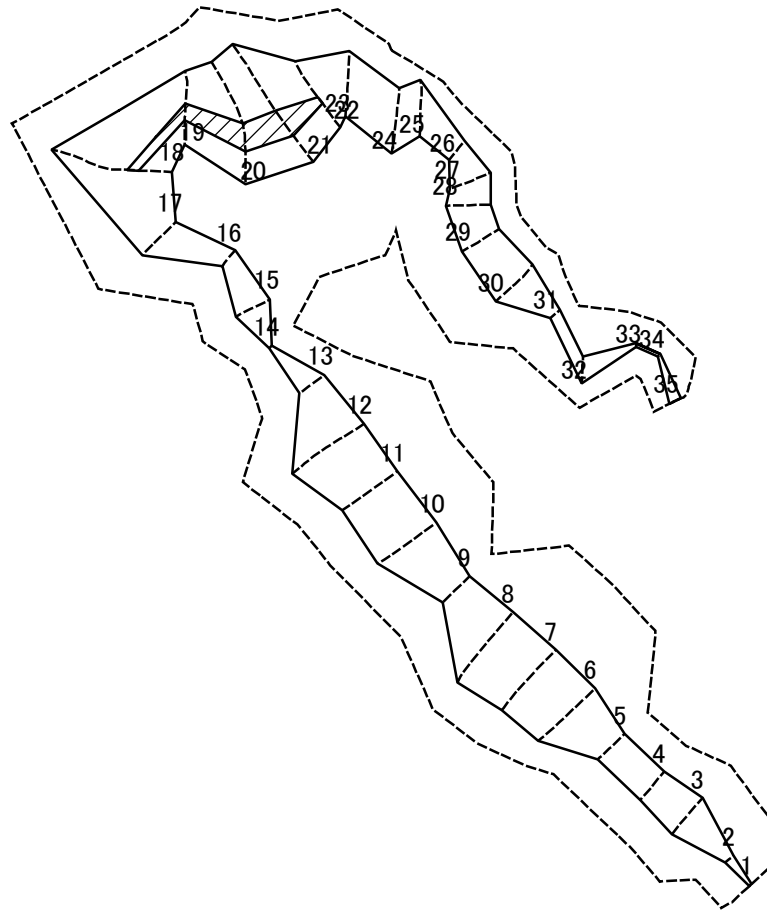
所在地

I-0733

小中

山武郡大網白里町小中谷

土砂災害警戒区域等の指定の公示に係る図書(その2-3)



図中の数字は横断測線番号を示す

様式-2-3(急)
土砂災害特別警戒区域の区域区分図
(急傾斜地の崩壊に伴う土石等の堆積により
建築物の地上部に作用すると想定される力)

土砂災害防止法施行令第二条の基準に該当する区域	
土砂災害防止法施行令第三条の基準に該当する区域	
それ以外の区域	

N
縮尺
1:2,500

自然現象の種類	急傾斜地の崩壊
告示番号	土砂災害警戒区域：千葉県告示第792号 土砂災害特別警戒区域：千葉県告示第794号
告示年月日	平成21年11月6日

箇所番号	I-0733
箇所名	小中
所在地	山武郡大網白里町小中谷

土砂災害警戒区域等の指定の公示に係る図書(その3)

横断測線の区間	土石等の移動により建築物の地上部に作用すると想定される力				土石等の堆積により建築物の地上部に作用すると想定される力				横断測線の区間	土石等の移動により建築物の地上部に作用すると想定される力				土石等の堆積により建築物の地上部に作用すると想定される力			
	土石等の(移動)高さが1m以下の場合、土石等の移動による力が100kN/m ² を超える区域		それ以外の区域		土石等の堆積の高さが3mを超える区域		それ以外の区域			土石等の(移動)高さが1m以下の場合、土石等の移動による力が100kN/m ² を超える区域		それ以外の区域		土石等の堆積の高さが3mを超える区域		それ以外の区域	
	力の大きさのうち最大のもの(kN/m ²)	土石等の高さ(m)	力の大きさのうち最大のもの(kN/m ²)	土石等の高さ(m)	力の大きさのうち最大のもの(kN/m ²)	土石等の高さ(m)	力の大きさのうち最大のもの(kN/m ²)	土石等の高さ(m)		力の大きさのうち最大のもの(kN/m ²)	土石等の高さ(m)	力の大きさのうち最大のもの(kN/m ²)	土石等の高さ(m)	力の大きさのうち最大のもの(kN/m ²)	土石等の高さ(m)	力の大きさのうち最大のもの(kN/m ²)	土石等の高さ(m)
NO.1 ~ NO.2	-	-	27.32	1.00	-	-	15.57	2.91	NO.25 ~ NO.26	-	-	100.00	1.00	-	-	15.07	2.82
NO.2 ~ NO.3	-	-	100.00	1.00	-	-	15.57	2.91	NO.26 ~ NO.27	-	-	98.24	1.00	-	-	14.02	2.62
NO.3 ~ NO.4	-	-	100.00	1.00	-	-	11.79	2.20	NO.27 ~ NO.28	-	-	99.97	1.00	-	-	14.02	2.62
NO.4 ~ NO.5	-	-	91.18	1.00	-	-	9.22	1.72	NO.28 ~ NO.29	-	-	99.97	1.00	-	-	14.48	2.71
NO.5 ~ NO.6	-	-	100.00	1.00	-	-	13.20	2.47	NO.29 ~ NO.30	-	-	100.00	1.00	-	-	14.48	2.71
NO.6 ~ NO.7	134.67	1.00	100.00	1.00	-	-	13.20	2.47	NO.30 ~ NO.31	-	-	100.00	1.00	-	-	14.73	2.75
NO.7 ~ NO.8	134.67	1.00	100.00	1.00	-	-	13.03	2.44	NO.31 ~ NO.32	-	-	77.21	1.00	-	-	14.73	2.75
NO.8 ~ NO.9	-	-	100.00	1.00	-	-	12.12	2.27	NO.32 ~ NO.33	-	-	77.21	1.00	-	-	16.05	3.00
NO.9 ~ NO.10	-	-	100.00	1.00	-	-	12.57	2.35	NO.33 ~ NO.34	-	-	12.61	1.00	18.18	3.40	16.05	3.00
NO.10 ~ NO.11	125.13	1.00	100.00	1.00	-	-	12.92	2.41	NO.34 ~ NO.35	-	-	52.94	1.00	-	-	16.05	3.00
NO.11 ~ NO.12	123.86	1.00	100.00	1.00	-	-	12.92	2.41	~								
NO.12 ~ NO.13	-	-	100.00	1.00	-	-	11.64	2.18	~								
NO.13 ~ NO.14	-	-	82.53	1.00	-	-	16.05	3.00	~								
NO.14 ~ NO.15	-	-	86.35	1.00	-	-	16.05	3.00	~								
NO.15 ~ NO.16	-	-	86.35	1.00	-	-	14.81	2.77	~								
NO.16 ~ NO.17	-	-	90.39	1.00	-	-	10.55	1.97	~								
NO.17 ~ NO.18	-	-	100.00	1.00	-	-	16.05	3.00	~								
NO.18 ~ NO.19	149.40	1.00	100.00	1.00	20.58	3.85	16.05	3.00	~								
NO.19 ~ NO.20	156.74	1.00	100.00	1.00	20.58	3.85	16.05	3.00	~								
NO.20 ~ NO.21	156.74	1.00	100.00	1.00	17.83	3.33	16.05	3.00	~								
NO.21 ~ NO.22	153.80	1.00	100.00	1.00	16.87	3.15	16.05	3.00	~								
NO.22 ~ NO.23	134.74	1.00	100.00	1.00	-	-	16.05	3.00	~								
NO.23 ~ NO.24	124.15	1.00	100.00	1.00	-	-	14.57	2.72	~								
NO.24 ~ NO.25	124.15	1.00	100.00	1.00	-	-	15.07	2.82	~								

様式 - 3(急) 建築物の構造の規制に必要な衝撃に関する事項	自然現象の種類	急傾斜地の崩壊	箇所番号	-0733
	告示番号	土砂災害警戒区域：千葉県告示第792号 土砂災害特別警戒区域：千葉県告示第794号	箇所名	小中
	告示年月日	平成21年11月6日	所在地	山武郡 大網白里町 小中谷